

Objektyp: **Advertising**

Zeitschrift: **Schweizerische Bauzeitung**

Band (Jahr): **33/34 (1899)**

Heft 15

PDF erstellt am: **12.07.2024**

Nutzungsbedingungen

Die ETH-Bibliothek ist Anbieterin der digitalisierten Zeitschriften. Sie besitzt keine Urheberrechte an den Inhalten der Zeitschriften. Die Rechte liegen in der Regel bei den Herausgebern. Die auf der Plattform e-periodica veröffentlichten Dokumente stehen für nicht-kommerzielle Zwecke in Lehre und Forschung sowie für die private Nutzung frei zur Verfügung. Einzelne Dateien oder Ausdrucke aus diesem Angebot können zusammen mit diesen Nutzungsbedingungen und den korrekten Herkunftsbezeichnungen weitergegeben werden. Das Veröffentlichen von Bildern in Print- und Online-Publikationen ist nur mit vorheriger Genehmigung der Rechteinhaber erlaubt. Die systematische Speicherung von Teilen des elektronischen Angebots auf anderen Servern bedarf ebenfalls des schriftlichen Einverständnisses der Rechteinhaber.

Haftungsausschluss

Alle Angaben erfolgen ohne Gewähr für Vollständigkeit oder Richtigkeit. Es wird keine Haftung übernommen für Schäden durch die Verwendung von Informationen aus diesem Online-Angebot oder durch das Fehlen von Informationen. Dies gilt auch für Inhalte Dritter, die über dieses Angebot zugänglich sind.

DRAHTSEILE jeder Art für **LUFTSEILBAHNEN**, Seilriesen

Bergbahnen
Schiefe Ebenen
Aufzüge
Transmissionen
etc.



Maschinenhallen & Werkstätten in Wallisellen b. Zürich
& in Bern b. Weyermannshaus. Dépôt in Yverdon etc.
Prospekte und Kostenanschläge gratis.

Verkauf & Vermietung
von
Bau-Unternehmer-
Material.
Lokomobilen.
Pumpen & Ventilatoren.
Kl. Locomotiven.
Transportable Stahlbahnen,
Rollwägelchen, Drehscheiben etc.

Telegraphenstangen und Leitungsmaste

aus vorzüglichen, geraden Hölzern d. Schwarzwaldes u. der bayerischen Forsten gewonnen, imprägniert nach den Bedingungen der Reichspostverwaltung.

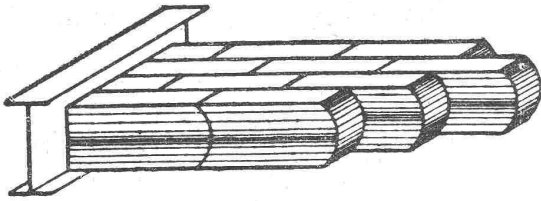
Eisenbahnschwellen

jeder Holzart, beliebiger Dimensionen, getränkt oder ungetränkt, günstig gelagert für Bahn- und Wasserbeförderung, empfiehlt

J. Himmelsbach, Oberweiler, Post Friesenheim, Baden,
Holzhandlung und Holz-Imprägnier-Anstalten.

Eggert's Wölbsteine

Patent Nr. 16249.



Dieses neue, geradlinige, massive Deckensystem zeichnet sich durch grösste Einfachheit aus. Es ist nur ein Formstein notwendig, kann von jedem tüchtigen Maurer ohne Schalung mit Kalkmörtel ausgeführt werden. Beliebige Trägerdistanzen von 0,5—2,5 m. Grosse Nutzlast und Eisenersparnis.

Infolge dieser Vorzüge daher:

Billigste Massivdecke.

Prospekte und Preise franko jeder Station berechnet, stehen gerne zur Verfügung; ebenso Nachweisung in der Schweiz ausgeführter Decken.

Alleinfabrikation

für die Ostschweiz samt den Kantonen Basel und Aargau:

„Ziegelei Paradies“, Station Schlatt bei Schaffhausen.

Für den Kanton Luzern: Ziegelei Hochdorf.

Cementröhren-Formen

H. Kieser, Zürich.

Diplom der schweiz. Landesausstellung Zürich 1883.
Diplom I. Kl. der kantonalen Gewerbeausstellung Zürich 1894.
Silberne Medaille der schweiz. Landesausstellung Genf 1896.

Weitaus billigste Reproduktion

DIROGRAPHIE

Verfahren Hofer & Co., graphische Anstalt, Zürich.

Direktes Copieren (ohne photogr. Negativ)
jeder Zeichnung auf transparentes Papier.

Mathematisch genaue Wiedergabe des Originals in ein- oder mehrfarbigem Druck.

Druck auf Karton, Papier, Leinwand etc. etc. für Stadt- und Gemeindepläne, Katasterpläne, Handrisse, topographische Karten, Maschinenzeichnungen, architektonische Zeichnungen aller Art, Plakate, Federzeichnungen, Skizzen etc. etc.

Originalzeichnung geht tadellos zurück.

Verlangen Sie Preiscurant und illustr. Prospekt.

Architektonische Bauarbeiten

in sehr schönen, äusserst soliden Materialien.

Hydraul. Marmor- und Granit-Säge- und Polierwerk

Jean Haertsch, Rheineck.

Muster, Kostenanschläge gratis. Prima Referenzen.

H. Kummler & Cie., Aarau und Luzern.**Elektrische Anlagen,**

Montierung von Hochspannungs- und Niederspannungs-
Luftleitungen für elektr. Beleuchtung und Kraftübertragungen.

Installationen elektrischer Beleuchtung

in Privathäusern, Villen, Hotels, Fabriken etc.,
im Anschluss an Centralen, oder mit eigenen Betriebsmaschinen,
mit und ohne Akkumulatoren.

Elektrische Heiz- und Koch-Einrichtungen.
Läutwerke und Telephonanlagen.

Emil Schwyzer & Co., Zürich

(vormals M. Cosulich-Sitterding.)

Panzerkassen. — Geldschränke.

Fabrik in Albisrieden.

Verkaufs-Dépôts bei Herrn Anton Waltisbühl, Bahnhofstr. 46, Zürich
und Ecke Steinenberg-Elisabethenstrasse, Basel.

Telegramm-Adresse: Schweizerkassen Zürich.

Brief-Adresse: Emil Schwyzer & Co., Zürich. — Telephon Nr. 961, Zürich.

Silicat-Steine

Künstliche Mauersteine à 6×12×25 cm.

Billigstes Baumaterial, frostbeständig und gleichmässig in
Farbe und Form. Grosse Druckfestigkeit, geringer Bruch.

Für Rohbau, Hintermauerung und Fundamente.

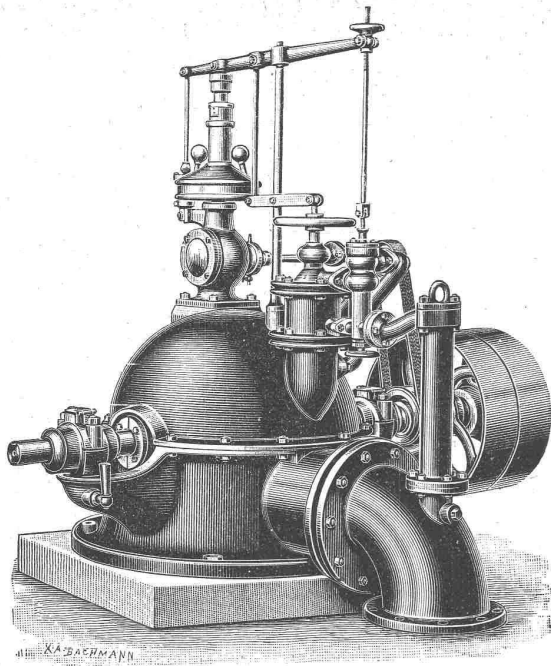
General-Vertreter:

Steinfabrik Pfäffikon A.-G.

Felix Beran, Zürich V.

Pfäffikon, Schwyz.

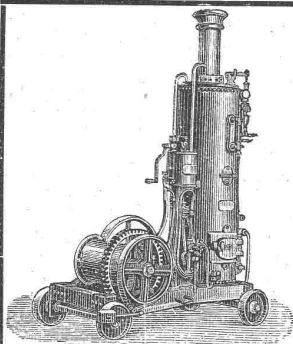
Reinhardstrasse 10. Teleph. 1508.



Ateliers de constructions mécaniques
Vevey. Gegründet 1830.
 Vormals: B. Roy & Co.

Turbinen aller Systeme,
Präcisions-Regulatoren,
Pumpen **Motoren**
Luftkompressoren
Hebezeuge **Transmissionen.**

Tadellose Arbeit. — Zahlreiche Referenzen.
 Pläne und Kostenvoranschläge auf Verlangen.



Fahrbare und feststehende
Winden, Kabel, Haspel und Fördermaschinen
 für
 Hand-, Riemen-, Dampf- und elektrischen Betrieb
 bauen als Specialität und halten auf Lager
Menck & Hambrock
 Altona-Hamburg.

Neue Befestigung
 von Holzschrauben

in Mauerwerk,
 Rabitz- und Gipswänden vermittelt
Drahtspiraldübel

D. R.-P. No. 78235.
 Muster gratis.
 Hiefür Special-Mauerbohrer.

Julius Boeddinghaus,
 Düsseldorf.



Drahtseile für Bogenlampen.

Oechslin zum Mandelbaum Schaffhausen.
 Mech. Draht- und Hanfseil-Fabrik.

Drahtseile für Transmissionen, Aufzüge, Bahnen etc.
Drahtschnüre aus feinstem verzinktem Stahl- und Eisendraht.
Hanf-Transmissionsseile aus Schleishanf, Manillahanf und Baumwollgarn.
Hanfseile für Krane, Aufzüge etc. mit garantiert höchster Zugfestigkeit.
Schiffseile, getheert und ungetheert.
Baumwollseile für Selfaktoren, Laufkrane etc.
Verdichtungsseile für Gas- und Wasserleitungen.
Fackeln.
Draht- und Hanfseilfett.

Verzinkte Drahtseile für Verankerungen.

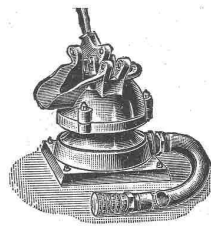
Tüchtige Monteurs stellen unter billigster Berechnung zur Verfügung.

Tüchtige Monteurs stellen unter billigster Berechnung zur Verfügung.

Membran-Pumpe.

Beste Baupumpe u. Schlammpumpe.
 Leistung bis zu 18000 Liter stündlich.
 Prospekte frei.

P. Delseit, Köln a. Rh., Moselstr. 64.



Holz cement-, Dachpappen- und Isoliermittel-Fabrik
Brändli & Cie., Horgen.



Specialität:
Asphalt-Arbeiten,
Wasserdichte Isolierungen,
Trockenlegung feuchter Lokale,
Zinnen-Abdeckungen,
Holzplästerungen,
Asphalt-Kegelbahnen
 etc. etc.

Goldene Medaille Zürich 1894.

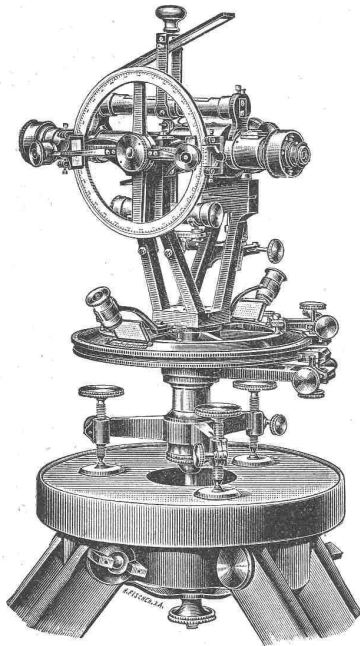
Telegramme: Asphalt Horgen.

Telephon.

Mettlacher Mosaik-Platten, Merziger Steinzeug-Röhren u. Bauterracotten

von *Villeroy & Boch in Mettlach und Mersig a/Saar*
empfehl das

Fabriklager bei T. Sponagel, Industriequartier Zürich III.



Stets neueste Konstruktionen.

Kern & Cie

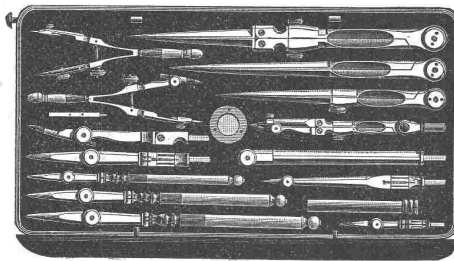
mathem.-mechan. Institut,
Aarau.

↔ Gegründet 1819. ↔

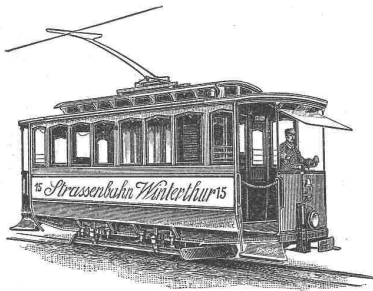
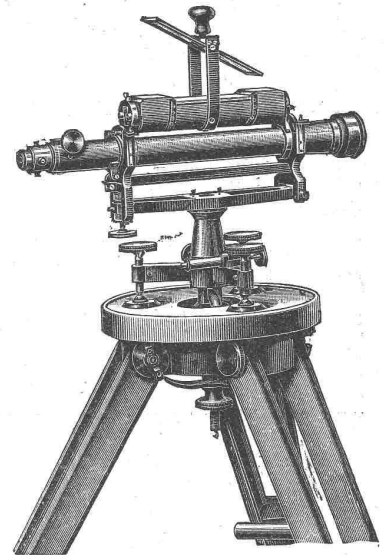
Anfertigung sämtlicher Instrumente für
Topographie, Geodäsie und Astronomie.

Prima Schweizer Präcisions-Reisszeuge
für Ingenieure und Architekten.

18 höchste Auszeichnungen nationaler und internationaler Ausstellungen.



Kataloge gratis und franko.



Electrische
Strassenbahnen
mit Gleich-
und Mehrphasenstrom.

Aktiengesellschaft
vormals

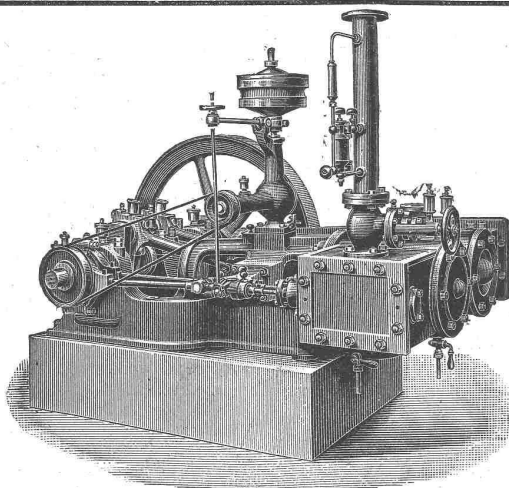
Joh. Jacob Rieter & Co. in Winterthur.

— Abteilung für Electrotechnik: —

Complete Central-Anlagen für Kraft- und Lichtverteilung
jeder Art und Grösse.

Electromotoren zu direktem Antrieb von Kraneen, Werkzeugmaschinen,
Ventilatoren, Pumpen, Schiebe-Bühnen etc.

Uebernahme completer Turbinenanlagen mit Präcisionsregulierung.



MASCHINENFABRIK BURCKHARDT, BASEL

Aktiengesellschaft.

Specialität in:

Trockenen Schieber-Compressoren u. Vacuumpumpen
System Burckhardt & Weiss.

Vorzüge:

Grosse Leistungsfähigkeit bei kleinen Dimensionen, daher billige
Anschaffungskosten. Keine Ventile; zwangläufige Steuerung. Einfach-
heit der Konstruktion. Keine Reparaturen. Leichte Zugänglichkeit.
Geräuschloser Gang. Grösste Betriebssicherheit. Trockene Druckluft.

Volumetr. Wirkungsgrad garantiert **90 pCt.**

Prospekte, Indikatordiagramme etc. stehen auf Verlangen zu Diensten.

Niederdruckdampf- und Warmwasserheizungen, Etagenheizungen, Oefen und Kochherde, Bäder.

Seidengasse 5,

Centralheizungen

erstellen in solidester Ausführung

Haupt, Ammann & Roeder, Zürich,

Abdampfheizungen, Trockenanlagen, Conditor-Backöfen, Wascheinrichtungen, Pferdestallungen.

Steinstrasse 64.



Fugentreier Bodenbelag

aus einem Guss über Holz oder Beton

naturfarbig: für Fabriken, Lagerhäuser, Verkaufsläden etc.
gefärbt und poliert: (mit und ohne Bordüre) für Wohnräume, Badezimmer, Bureaux, Restaurants, Hôtels, Spitäler etc.

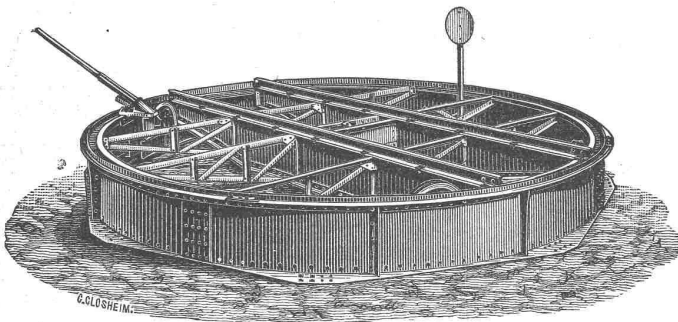
Fusswarm, dauerhaft, wasserundurchlässig, billig.

Der Unternehmer:

C. Sequin-Bronner, Rüti.

Der Vertreter für die Ostschweiz und Urkantone:

Felix Beran, Zürich.



Joseph Vögele, Mannheim,

Fabrik für Eisenbahnbedarf,

liefert:

Weichen, Herzstücke,
Drehscheiben, Schiebebüchsen,

Stellwerke, Schlagbäume u. s. w.
für normale u. schmale Spur.

Tragbare Geleise.

Eiserne Transportwagen für jeden Zweck.

Vertreter für die Schweiz:

Wolf & Weiss in Zürich.

A. Scholl,

Papierhandlung
Fraumünsterstrasse 8.

Zürich.

Bureau-Artikel und Zeichen-Materialien,
Specialität in Zeichen- und Pauspapieren.

Zeichenpapiere mit Leinwandrücken, Pausleinwand, Gummiert Tauen-Zeichenpapier, Millimeterpapiere, Diplomkarton, engl. Bristolkartons, Aquarell- und Diplompergament,

Negativ- und Positiv-Lichtpauspapier.

Eiserne verstellbare Zeichentische, Reissbretter (vorrätig bis 120 x 180 cm), Reisschienen, Winkel, Eisenbahn-Radien, engl. und franz. Aquarellfarben, echte chinesische Tusche, Bleistifte, Blei- und Tuschgummi; verstellbare Stehpulte, Lichtpausapparate.

John Fowler & Co., Magdeburg

empfehlen ihre best konstruirten

Compound-Dampf-Strassen-Walzen

neuester Construction mit geringstem
Kohlenverbrauch.

Interessenten können derartige Maschinen in
Thätigkeit sehen.

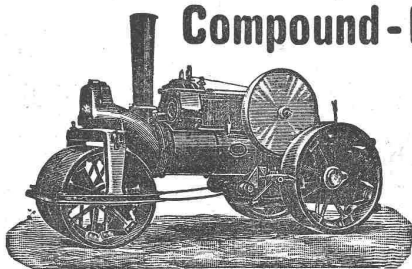
Compound-Strassen-Locomotiven

zur Beförderung von Lasten.

Vertreter für die Schweiz:

W. Thiele, Zürich I., Gessner Allee 28.

Uebernahme von Walzarbeiten für Strassen-Neubauten, Neuschotterungen,
Quai- und Eisenbahnbauten etc.



Bestes
Mittel gegen
Rauchbelästigung.

Vorzüglicher Ventilator.

+ Pat.

Über 40 000 bereits verkauft.

John Schornstein-Aufsatz.

Alleinvertretung:
J. P. Brunner,
Oberuzwil
St. Gallen.

GES.

ACT.

Mitschenest

Telephon-Telegraphen- u. Blitzableiter-Fabrik

BERLIN, W.

Apparate
bester und
bewährter
Construction.

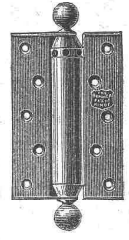
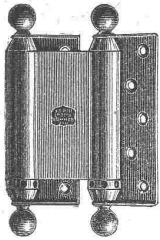
JUL PREISLISTEN NUR AN
WIEDERVERKAUFER u. INSTALLATEURE

Hamburg, Alterwall 70
Köln a/Rh., Limburgerstr. 25.

Jucker - Wegmann,

Papierhandlung z. Hecht,
Schifflande 22, Zürich.

Grosses Lager
von
**Pauspapieren, Pausleinen
und Zeichenpapier,**
Rollen und Bogen,
in nur vorzüglichen Qualitäten.
Holzementpapier, Dach-
pappen, Bodenbelag und
Teppich-Unterlag-Papiere.



C. F. Ulrich

20 Niederdorfstrasse 20 Zürich.

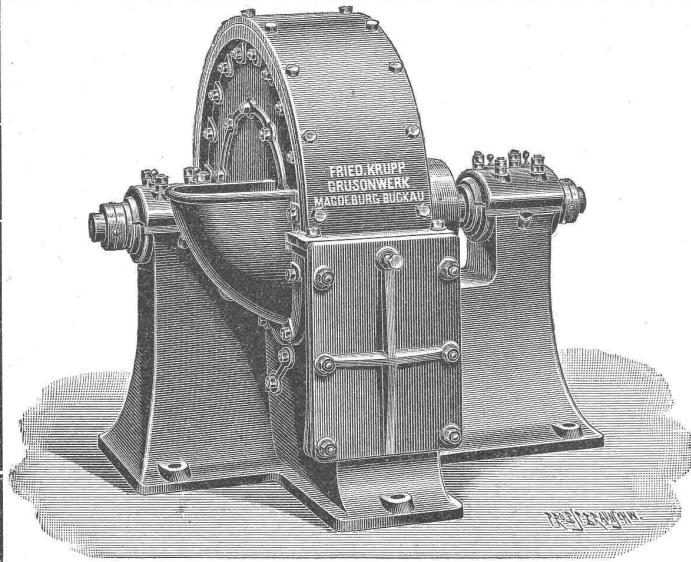
Special-Geschäft für Baubeschläge.

Dépôt der echten Bommer'schen Windfangthür-Bänder mit Spiralfeder; unerreicht in Bezug auf Federkraft, Dauerhaftigkeit und elegantes Aeussere.
Vollständiges Lager in allen Schlossarten, Fensterverschlüssen und Thürbändern.

Grösste und feinste Auswahl in Bronze-Beschlägen.

Stilgerechte Modelle, hochmoderne Genres
in nur 1a Ausführung.

Permanente Ausstellung von Baubeschlägen: 20 Niederdorfstrasse, I. Etage.
Illustrierte Preislisten und Mustersendungen stets zu Diensten.



Schlagkreuzmühle.

Fried. Krupp Grusonwerk

Magdeburg-Buckau.

Zerkleinerungs-Maschinen,

namentlich

Steinbrechmaschinen zur Herstellung von Strassen- u. Eisenbahn-Schotter, Walzenmühlen, Schlagkreuzmühlen, Schleudermühlen, Kugelmühlen (D. R. P.) zum Vermahlen von Cement, Chamotte, Erzen u. s. w., Griesmühlen (D. R. P.) zum Feinmahlen von Cement u. s. w.

Excelsior-Schrotmühlen.

Mischmaschinen für Beton, Mörtel u. s. w., System Böklen.

Maschinelle Einrichtungen

für Cementwerke, Chamottefabriken, Kalk-, Mörtel- und Asphaltmühlen; sowie für Calciumcarbid-Fabriken.

Krane jeder Art.

Hydraul. Kippvorrichtungen zum Entladen von Eisenbahnwagen in Schiffe. Herz- und Kreuzungsstücke, Weichen, Räder u. s. w. für Eisenbahnen und Strassenbahnen.

Vertreter: **Edouard Hanus**, rue Petitot 11, Genf.

Fensterfabrik Schaffhausen

Joh. Hauser's Söhne.

Anfertigung von Fenstern, von der einfachsten bis zur reichsten Ausführung.

Höchste Leistungsfähigkeit.

Billige Preise.

Telephon.

Beste Referenzen.

Telephon.



Vertreter: Julius Sponheimer, Zürich II, Tödi-Strasse 47; Balduin Weisser, Basel, Klarastrasse.

Das beste Holzanzstrichöl & bleibt

Avenarius Carbolineum

D. R. PAT. NO 46021

Seit 20 Jahren bewährt.

Fabriklager für die Schweiz

bei

Emil Bastady, Basel

vormals F. Bauer & Co.

Cummer's

Patent-Trockner

Ges. m. b. H.

Hamburg-Uhlenhorst

liefert erstklassige

Trocken-Anlagen

für alle Rohmaterialien der keramischen und chemischen Branchen, sowie für Cement- und andere Ziegel, Thonwaren, Platten etc.

Man verlange Prospekte!

Bautechniker,

diplomiert, flotter Zeichner, praktisch erfahren, sucht passende Stellung. Gefl. Offerten sub Z D 6854 an

Rudolf Mosse, Zürich.

Techniker,

durchaus vertraut mit **Wasser-, Closet- und Bade-Installationen etc.**, der selbständig arbeiten und mit der Kundschaft verkehren kann, **findet Engagement.**

Eventuell **Beteiligung oder Uebernahme** des Geschäftes.

Offerten mit Zeugniscopien unter Chiffre Z Y 6524 befördert die Annoncen-Expedition

Rudolf Mosse, Zürich.

Für Steinbruchbesitzer, Unternehmer und Baumaterialien-Geschäfte.

Tüchtiger **Comptoirist** und **Buchhalter**, der drei Landessprachen in Wort und Schrift geläufig mächtig, dato seit zwei Jahren in Stellung als erster Comptoirist in bedeutender Bau-Firma der Ostschweiz, **sucht Stelle** zu ändern. Derselbe ist im Lohnlistenwesen bestens bewandert.

Anfragen unter Chiffre Z T 6669 an **Rudolf Mosse, Zürich.**

Jüngerer Ingenieur gesucht

in eine grössere Brückenbau-Anstalt als

Constructeur.

Solche, die schon längere Zeit in der Praxis waren, werden bevorzugt.

Offerten mit Gehaltsansprüchen unter Chiffre Z Z 6600 befördert die Annoncen-Expedition

Rudolf Mosse, Zürich.

Architekt,

akademisch gebildet, mit 4-jähriger Praxis und Kenntnis der Bauführung, **sucht Stellung.**

Offerten sub Zag E 415 an **Rudolf Mosse, Bern.**

Ich suche

zum baldigen Eintritt einen der deutschen Sprache mächtigen

Ingenieur,

dessen Muttersprache französisch ist. **Th. Groke, Maschinenfabrik, Merseburg.**

Techniker,

theoretisch und praktisch gebildet, **sucht Stelle** in einer Maschinenfabrik, event. mit Beteiligung.

Offerten sub Z X 6548 befördert **Rudolf Mosse, Zürich.**

Erfahrener, älterer

Bautechniker

(Architekt), durchaus selbständiger Arbeiter, im Fabrikbau bewandert, **sucht für bald oder später Stellung.**

Offerten sub Z D 6804 an **Rudolf Mosse, Zürich.**

Ein diplomierter, junger

Bautechniker,

deutsch, französisch und ein wenig italienisch sprechend, mit einjähriger Praxis, **sucht sofort Stellung.**

Gefl. Offerten unter Chiffre Z A 6701 an **Rudolf Mosse, Zürich.**

Bauingenieur,

Schweizer, mit 6 Jahren Praxis im Wasserbau, wünscht als

Associé

in ein bestehendes **Baugeschäft** einzutreten. Beste Zeugnisse stehen zur Verfügung.

Offerten beliebe man sub Chiffre Z K 6710 an die Annoncen-Expedition **Rudolf Mosse, Zürich,** einzusenden.

Gusseiserne Säulen,

25 Stück 6,80 m lang,
16 » 7,00 m »

gebraucht, ab Winterthur sehr billig abzugeben.

Gefl. Anfragen zu richten an

**J. Adler, jr.,
Frankfurt a. M.**

Ingenieur

sucht per sofort irgend passende **Stelle.** Gefl. Offerten sub Vc 4969 Z an die Annoncen-Expedition

Haasenstein & Vogler, Zürich.

Bautechniker.

praktisch gebildet, 23 Jahre alt, mit den besten Referenzen versehen, **sucht per sofort** oder 1. November Stellung in ein Baugeschäft oder Architekturbureau.

Offerten unter Chiffre Z N 6763 an **Rudolf Mosse, Zürich.**

Tüchtiger, energischer

Bauführer

mit mehrjähriger Bureau- und Baupraxis **sucht** entsprechende Stellung auf Bureau oder Bauplatz.

Gefl. Offerten unter Chiffre Z E 6730 an **Rudolf Mosse, Zürich.**

Ein junger Mann, Schweizer, der seine bautechnischen Studien mit Erfolg beendet hat und bereits auch praktisch thätig war, **sucht baldigst Stelle** als

Bauführer

oder auf ein bautechnisches Bureau. Beste Zeugnisse.

Gefl. Offerten sub Z Z 6750 an **Rudolf Mosse, Zürich.**

Bautechniker

mit prima Zeugnissen und mehrjähriger Praxis **sucht per sofort Stelle.** Offerten sind unter Chiffre Z S 6793 an **Rudolf Mosse, Zürich,** zu senden.

Gesucht:

Tüchtiger, akademisch gebildeter

Architekt,

selbständig im Entwerfen und Detaillieren für ein grösseres Baugeschäft.

Offerten mit kurzer Beschreibung bisheriger Thätigkeit und Gehaltsansprüchen sub Chiffre Z H 6808 befördert die Annoncen-Expedition

Rudolf Mosse, Zürich.

Patent-Bureau
J. Amund Ing. Limburg Zürich.
Billig - Prompt - Beste Referenzen.



Die Erfahrung
beweist, daß immer wieder auf die **Vorteile** hingewiesen werden muß, welche die

Annoncen-Expedition
Rudolf Mosse
ZÜRICH

Basel * Bern * St. Gallen * Schaffhausen etc. etc.

dem inserirenden Publikum bietet, da dieselben noch viel zu wenig bekannt sind:

*Gewissenhafte Berathung.
Ausarbeitung und wirksames Arrangement von Anzeigen.
Wahl der richtigen Blätter.
Vorherige Kostenanschläge,
Entwürfe und Satzproben.
Einmalige Textausfertigung für beliebig viele Zeitungen.
Keine Mehrkosten gegenüber dem direkten Verkehr.*

Streng discrete Behandlung sogenannt. **Chiffre-Anzeigen:**
An- und Verkäufe,
Stellen-Angebote und -Gefuche,
Verpachtungen, Associationen,
Geldgefuche und -Angebote etc.
Die eingelaufenen Meldungen werden dem Besteller täglich übermittelt.

Zeitungskataloge gratis u. franco.

Stelle-Gesuch.

Jünger Bautechniker,

Absolvent des III. Kurses für Bautechniker am Technikum in Winterthur, **sucht**, gestützt auf gute Zeugnisse und längere Bau- und Bureau-praxis, auf 1. November oder später **Stelle** auf Bureau oder Bauplatz.

Offerten unter Z L 6786 an die Annoncen-Expedition von **Rudolf Mosse, Zürich.**

Bautechniker,

flotter Zeichner, 27 Jahre alt, im Hochbau und Tiefbau erfahren, **sucht Anstellung**, woselbst ihm Gelegenheit geboten wird, die italienische Sprache zu erlernen.

Offerten unter E 97 F M an **Rudolf Mosse, Mannheim.**

Gelegenheitskauf.

Frankfurter Verblendsteine I. Qual.

IV a. dunkle Lederfarbe, an einem Neubau infolge Abänderung übrig geblieben, werden **billigst** franko Platz geliefert.

Offerten befördert sub Chiffre Z T 6544 die Annoncen-Expedition **Rudolf Mosse, Zürich.**

Zink-Clichés,

Holzschnitte,

Galvanos,

Lichtdrucke etc.

liefert prompt und billig

Verlagsanstalt
Benziger & Co. A. G.
Einsiedeln

Bitten **V** zu
Preisliste **V** verlangen!

Ingenieur,

ehemaliger Polytechniker, tüchtig und erfahren, mit 7 J. Praxis in **Eisenkonstruktionen** und **hydraulischen Installationen**, gegenwärtig bei Unternehmer für **Bauten aus armiertem Beton (System Hennebique)** **sucht** passende und dauernde Stelle. Prima Referenzen. Offerten sub Z L 6811 an **Rudolf Mosse, Zürich.**

Gesucht werden

für die Leitung des Oberbaues einer Schmalspurbahn ein **tüchtiger**

Techniker,

der solche Bauten schon geleitet hat, sowie einige **tüchtige**

Schachtmeister.

Offerten mit Befähig.-Nachweis und Gehaltsansprüchen unter F Q 4021 an **Rudolf Mosse, Strassburg i. E.**

Parqueteriebranche.

Verkauf event. **Abgabe** von **Lizenzen** sehr gut eingeführter **Patente,**

Anfragen sub Z Q 6816 befördert **Rudolf Mosse, Zürich.**

Tüchtiger Architekt

mit mindestens Fr. 60,000 Kapital von Fachmann als Socius für prima Unternehmen gesucht. Offerten sub M M 529 an **Rudolf Mosse, Zürich.**

Asphalt-Parkett

Eichene und **Pitchpine-Riemen** in Asphalt gelegt.

Zuverlässigste Garantie gegen Bodenfeuchtigkeit u. Schwamm, sowie gegen Luftzutritt von unten.

Ermöglichen die Erstellung von Parkettböden auch in nicht unterkellerten und feuchten Lokalen, über Durchfahrten etc.

Erstellen unter Garantie
E. Baumberger & Koch
Steinenringweg 45, **Basel.**

Beutel bei Bonn.

Falz-Baupappen
nach Patent Fischer
verkleinerter Querschnitt



stabil, wasserdicht, dundsticht, schalldämpfend, gegen Wärme und Kälte schützend, Mörtelverputz fest bindend, fabrikt A. W. Andernach in Beuel, Asphalt-Dachpappen- und Isolirplatten-Fabrik, Prospekte, Muster etc. postfrei.

Annoncen-Expedition
Rudolf Mosse.
Allinge Inseratenannahme für die Schweiz. Bauzeitung.

Kündig Wunderli & Cie.
Maschinenfabrik



Uster
bauen
Ventilatoren
mit
Wasserdruck
für
Hôtels, Restaurants,
Schulhäuser, Schlachthäuser,
Spitäler und Privatwohnungen.

Absolut geräuschloser Gang,
geringster Wasserverbrauch
und genaue Luftregulierung.

Fabriken Landquart
(Schweiz)
empfehlen als Specialität
Holzbearbeitungsmaschinen
jeder Art, neuester Konstruktion,
besonders kräftig gebaut und in sorg-
fältigster Ausführung.
Courante Maschinen
steils auf Lager und im Betriebe zu sehen.
Illustrierte Preislisten stehen gerne zu Diensten.



J. Rukstuhl, Basel.
Warmwasser-,
Niederdruck-Dampf-Heizungen.
Prompte Lieferung. — Garantie.
Grosses Lager sämtlicher Bestandteile. Prima Referenzen.

Vertreter:
In Bern: **E. Lommel, Ing.,** Pavillonweg 10, Bern.
In Zürich: **Geo. F. Ramel, Ing.,** Nordstr. 37, Zürich.

J. Ammann & Wild
Waagenfabrik
Ermatingen
St. Gallen.



Waagen in allen
Konstruktionen,
von 1 Kgr. bis
50 000 Kgr. Trag-
kraft.

Lieferanten für Eidg. Post und Zoll, Direktion der Eidg. Bauten,
Eidg. Konstr.-Werkstätte N. O. B., V. S. B., Gaswerke Zürich, St. Gallen,
Bern, Basel u. s. w.



Joseph Vögele, Mannheim,
Fabrik für Eisenbahnbedarf, liefert
Weichen, Herzstücke,
Drehscheiben, Schiebehöhen,
Stellwerke, Schlagbäume u. s. w.
für normale u. schmale Spur.
Tragbare Geleise.
Eiserne Transportwagen für jeden Zweck.

Vertreter für die Schweiz:
Wolf & Weiss in Zürich.

Die zuverlässigsten
CONDENSTÖPFE



liefert **J. AUMUND, Ingen.,**
„Metropol“ Zürich Börsenstr.
Verlangen Sie Prospekt und Referenzen.

Stets Vorrat
in neuen und gebrauchten Nivellier-
Instrumenten, Theodoliten etc.

Billwiller & Kradolfer,
Techn. Versandgeschäft,
Clausiusstrasse 38, Zürich,
beim Polytechnikum.

Submissions-Anzeiger.

Termin	Stelle	Ort	Gegenstand
16. Okt.	Kant. Hochbauamt	Zürich, Unt. Zäune 2, Zimmer Nr. 9	Spengler- und Dachdeckerarbeiten für den Neubau der Polizeikaserne in Zürich.
17. »	Kanalisationbureau	Basel	Herstellung eines Betonkanales in der Schweizergasse und einer Spülleitung aus dem Allschwilerweiher in Basel.
17. »	W. Heene, Architekt	St. Gallen	Glaser-, Schreiner-, Schlosser-, Maler- und Parkettarbeiten zum Schulhausbau in Arbon.
18. »	Jb. Gross-Weber	Brüttisellen (Zürich)	Glaser-, Schreiner-, Parkett-, Schlosser- und Malerarbeiten, sowie Anlage der Centralheizung für das neue Primarschulhaus in Brüttisellen-Baltenswil.
18. »	Verwaltung der Kuranstalten Affoltern	Affoltern a. A. (Zürich)	Grab-, Leitungs- und Betonarbeiten zur Wasserleitung nach dem Kurhaus Lilienberg (Affoltern).
18. »	Gemeinderatskanzlei	Ober-Engstringen (Zürich)	Herstellung eines eisernen Steges über die Limmat bei Ober-Engstringen.
19. »	R. von Wurstemberger, Arch.	Bern, Zeughausgasse 4	Maurer- und Steinhauerarbeiten zum Bau des neuen Stadttheaters in Bern.
19. »	Bureau der Bauleitung Gemeinderatskanzlei	Horgen (Zürich)	Korrektion der Einsiedlerstrasse von der Grenze Oberrieden bis Stocker. Voranschlag Fr. 20 983.
20. »	Bureau des Bauverwalters	Baden	Bau der Martinsbergstrasse in Baden, einschliesslich Dohle, Einsteigschächte und Schlammfassmaler.
20. »	Maurer, Gemeinderat	Oberseen (Zürich)	Sämtliche Arbeiten und Lieferungen zur Anlage einer Wasserversorgung in Oberseen.
20. »	Ad. Brunner, Architekt	Zürich V Akazienstrasse 8	Maurer-, Steinhauer- und Zimmerarbeiten für den Neubau der Zürcher Kantonalbank in Zürich.
20. »	Kreisingenieur	Unterwetzikon	Ausführung der Zufahrtsstrasse zur Kiesgrube bei Oberorn, Hinwil. Voranschlag 700 Fr.
20. »	Bureau des services industriels	Le Locle	Liefen und Legen der Röhren samt Zubehör für die Wasserversorgung in Le Locle.
21. »	Jak. König, Müller	rue de l'hôtel de ville 15 Schönenbühl (Bern)	Herstellung eines zweiten Feuerherdes samt Kessi, Erweitern und Neumfassern der Küche, Bau eines Kellers, Käsespeichers und Holzschuppens, Ausgraben von 248 m ³ Erde für die Käseereignossenschaft von Dicki und Gammen (Bern).
25. »	Gemeindamt	Ganterswil (St. Gallen)	Herstellung einer Teilstrecke (neue Anlage) von etwa 300 m der Strasse Aewil.
25. »	Paul Christen, Architekt	Burgdorf (Bern)	Schreiner-, Glaser-, Parkett-, Schlosser-, Gips- und Malerarbeiten zum neuen Lehrgebäude bei der landwirtschaftlichen Schule in der Rütli bei Bern.

Kalk- und Cementfabriken Beckenried Akt.-Ges. in Beckenried

Direktor: A. Steinbrunner, Rieterstrasse 48 Zürich-Enge.

Grösste Leistungsfähigkeit in 1^a Hydraulischem Schwere- und Cementkalk (dunkelgrau)
mit Garantie prompter Lieferung.

Fabriken in: Beckenried (Vierwaldstätter-See).

Unsere Produkte werden auf höchste Festigkeit und Volumenbeständigkeit garantiert.

Sämtliche Korrespondenzen sind nach Zürich II an Direktor Steinbrunner zu adressieren.
Telegrammadresse: **Beckenriedkalk Zürich.** Telephon Nr. 590.



Cement-Mosaikplatten-Fabrik Root

Station Gisikon-Root N. O. B.

Dr. P. Pfyffer.

Bureau: **LUZERN**, Seidenhofstrasse 8.

Neues Verfahren! Prachtvolle Farbenwirkung! Schönstes Thonplatten-Colorit!

Zur gefl. Beachtung.

Wer einen wirklich eleganten und modernen Boden in Hausflur, Badezimmer, Küche etc. anzulegen gedenkt, versäume nicht, vorher durch **Besichtigung unseres Fabrikates** sich selbst davon zu überzeugen, dass unsere Mosaikplatten das **Modernste und Eleganteste** sind, was die heutige Industrie in Thon- oder Cementplatten hervorbringen vermag.

Platten-Muster

zu reichster Auswahl sind auf dem **Hauptbureau in Luzern**, Seidenhofstrasse 8 zur gefl. **Besichtigung** ausgestellt.

ADLER-LINOLEUM

Maximiliansau (Rheinpfalz)

beste erstklassige Qualitätsmarke,

wird zum Belegen von Neubauten seiner ausserordentl. Haltbarkeit und hohen Eleganz wegen in **Fachkreisen** bevorzugt. Eingeführt bei der **Kaiserl. deutschen Marine** und bei hohen Staats- und Kommunalbehörden; verwendet bei den **Postneubauten Rheydt, Strassburg, Karlsruhe** (ca. 12 000 m²), bei den **preussischen, bair., badischen, sächs. etc. Staats-Eisenbahnen**, bei den **Stadtbauämtern München, Hannover, Gotha, Quedlinburg** etc., für Schulneubauten, b. Diakonissenhaus i. Freiburg i. B., **Garnisonlazarett** Zweibrücken und Bockenheim-Frankfurt, Irrenanstalt Stephansfeld, Universitätsklinik Bonn, **Universitätsbibliothek Marburg** (ca. 5000 m²) etc. etc. etc.

Auskunft durch die Fabrik, oder deren Niederlage:

Albert Schuster & Cie., St. Gallen.

Muster und Kostenberechnungen umgehend.

Holzement * Prima Dachpappe verschied. Stärken

Lager in Bendlikon b. Zürich, Bern, Lausanne, Genf, Chur.
Einzel- und Waggon-Lieferung sofort.

J. Traber, Chur.

THONWERK BIEBRICH, A.-G.

Biebrich a/Rhein
vereinigt mit

Chamottefabriken C. Kulmiz

in **Saarau** (Schlesien) und **Halbstadt** (Böhmen),
beste Referenzen und Zeugnisse aus der Schweiz,
liefert

die für den **Bau und Betrieb** von **Gasanstalten, Chemischen Fabriken, Cementfabriken, Cellulosefabriken, Schweiss- und Puddelwerken, Eisengessereien**, sowie für **Dampfkessel- und sonstige Feuerungsanlagen** notwendigen

feuerfesten und säurebeständigen Produkte

Retorten, Form- und Normalsteine, Gloverringe, Mörtel etc.

Kirchner & Co., Leipzig-Sellerhausen.

Grösste Specialfabrik von

Sägewerkmaschinen

und

Holzbearbeitungsmaschinen

Ueber 50,000 Maschinen geliefert. — 53 höchste Auszeichnungen.

Filiale: **Zürich, Ing. Rob. Kirchner,**
Bahnhofstrasse 89. — Telephon 3866.

Terrazzo-Steine und Mosaik-Steine

liefert in allen Farben

Schobinger & Reffuss, Ulm.