

Objektyp: **Advertising**

Zeitschrift: **Schweizerische Bauzeitung**

Band (Jahr): **33/34 (1899)**

Heft 18

PDF erstellt am: **12.07.2024**

### **Nutzungsbedingungen**

Die ETH-Bibliothek ist Anbieterin der digitalisierten Zeitschriften. Sie besitzt keine Urheberrechte an den Inhalten der Zeitschriften. Die Rechte liegen in der Regel bei den Herausgebern. Die auf der Plattform e-periodica veröffentlichten Dokumente stehen für nicht-kommerzielle Zwecke in Lehre und Forschung sowie für die private Nutzung frei zur Verfügung. Einzelne Dateien oder Ausdrucke aus diesem Angebot können zusammen mit diesen Nutzungsbedingungen und den korrekten Herkunftsbezeichnungen weitergegeben werden. Das Veröffentlichen von Bildern in Print- und Online-Publikationen ist nur mit vorheriger Genehmigung der Rechteinhaber erlaubt. Die systematische Speicherung von Teilen des elektronischen Angebots auf anderen Servern bedarf ebenfalls des schriftlichen Einverständnisses der Rechteinhaber.

### **Haftungsausschluss**

Alle Angaben erfolgen ohne Gewähr für Vollständigkeit oder Richtigkeit. Es wird keine Haftung übernommen für Schäden durch die Verwendung von Informationen aus diesem Online-Angebot oder durch das Fehlen von Informationen. Dies gilt auch für Inhalte Dritter, die über dieses Angebot zugänglich sind.

# Schweizerische Bauzeitung

Abonnementspreis:  
Ausland... Fr. 25 per Jahr  
Inland... " 20 " "

Für Vereinsmitglieder:  
Ausland... Fr. 18 per Jahr  
Inland... " 16 " "  
sofern beim Herausgeber  
abonniert wird.

Abonnements  
nehmen entgegen: Heraus-  
geber, Kommissionsverleger  
und alle Buchhandlungen  
und Postämter.

Wochenschrift

für Bau-, Verkehrs- und Maschinentechnik

Herausgegeben  
von

**A. WALDNER**

Dianastrasse Nr. 5, Zürich II.

Verlag des Herausgebers. — Kommissionsverlag: Ed. Rascher, Meyer & Zeller's Nachfolger in Zürich, Rathausquai 20.

Organ

des Schweizer. Ingenieur- und Architekten-Vereins und der Gesellschaft ehemaliger Studierender des eidg. Polytechnikums in Zürich.

Insertionspreis:  
Pro viergespaltene Petitzeile  
oder deren Raum 30 Cts.  
Haupttitelseite: 50 Cts.

Insertate  
nimmt allein entgegen:  
Die Annoncen-Expedition  
von  
**RUDOLF MOSE**  
in Zürich, Berlin, Breslau,  
Dresden, Frankfurt a. M.,  
Hamburg, Köln, Leipzig,  
Magdeburg, München,  
Nürnberg, Stuttgart, Wien,  
Frag, London.

B<sup>d</sup> XXXIV.

ZÜRICH, den 4. November 1899.

N<sup>o</sup> 18.

## Parquetfabrik Altstetten (Zürich) Matthys & Reiser

empfehlen ihr ausgezeichnetes Fabrikat in **Kurz-Riemen** und **Tafeln** vom einfachsten bis zum reichsten Dessin  
in tadelloser Ausführung. — Specialität: **Asphaltriemen**.  
**Pitch-Pine**, tannene engl. Riemen, Krallentäfer. — **Parquets: Patent + 8840.**



## Bruckner's Patent Gips-Platten

für Zwischenwände, Dachverschalungen,  
Zwischenböden etc.

45, 65 und 80 mm dick.

Kein Verputzen der Wandflächen nötig,  
es wird direkt darauf tapeziert.  
Solid, feuersicher. Rasche, billige Ausführung.  
Vorzügliche Schalldämpfung.

Durch Einziehen pat. eiserner Rohrverspannungen wird die Herstellung  
beliebig langer oder hoher Wände ohne Riegelung ermöglicht.  
Prospekte und Preislisten durch

**E. Baumberger & Koch, Basel,**

Lizenzfabrik für die Kantone Aargau, Baselstadt, Baselland,  
Luzern, Uri, Schwyz, Unterwalden, Zug.

Vertreter für den Kanton Solothurn: **Furrer & Fein in Solothurn.**

**Einzig echte Mettlacher  
Steinzeug-Bodenplatten, glasierte Wandplatten,  
Stallklinker und Röhren,**

wetterbeständige **Bauterracotta** (matt und in Majolica),  
**Figuren und Vasen** zu **Bauzwecken** und für **Gärten** von  
**Villeroy & Boch in Mettlach und Merzig.**

— **Verblendsteine** —

in 7 verschiedenen Farben, glasiert und unglasiert, von

**Ph. Holzmann & Cie. in Frankfurt a. M.**

**Saargemünder Thonplatten, stahlhart gebrannt**  
von **A. Brach in Kleinblittersdorf.**

**Prima Schlackenwolle**

**Ladenständer. Decor. Bauguss** von **C. Flink, Mannheim.**

Vertreter: **Eugen Jeuch in Basel.**

Naturmuster und Preiscurant zu Diensten.

## la künstlichen Portlandcement

in garantiert zuverlässiger erster Qualität liefert zu billigsten Preisen die

Cementfabrik

**Fleiner & Cie., Aarau.**

**Baugeschäft und Ingenieurbureau**

**P. Simons, Bern, Spitalgasse 30.**

## Emil Schwyzer & Co., Zürich

(vormals M. Cosulich-Sitterding.)

**Panzerkassen. — Geldschränke.**

Fabrik in **Albisrieden.**

Verkaufs-Dépôts bei Herrn **Anton Waltisbühl**, Bahnhofstr. 46, Zürich  
und Ecke **Steinberg-Elisabethenstrasse, Basel.**

Telegramm-Adresse: **Schweizerkassen Zürich.**

Brief-Adresse: **Emil Schwyzer & Co., Zürich.** — Telephon Nr. 961, Zürich.

Verlag von Wilhelm Engelmann in Leipzig.

... Vom ...  
**H**andbuch der **★ ★ ★ ★**  
 Ingenieurwissenschaften

erschienen soeben folgende Abteilungen in **neuen Auflagen**:

**II. Band. Der Brückenbau.** Dritte vermehrte Auflage . . .

Herausgegeben von **Th. Landsberg.**  
**Erste Abteilung: Die Brücken im Allgemeinen. Steinerne und hölzerne Brücken, Wasserleitungs- und Kanalbrücken. Kunstformen des Brückenbaues.** Lex. 8°. Preis *M* 24.—, in Halbfranzband *M* 27.—.

**III. Band. Der Wasserbau.** Dritte vermehrte Auflage . . .

**Zweite Abteilung, I. Hälfte. Landwirtschaftlicher Wasserbau. Binnenschifffahrt. Flussbau. 2. Lieferung.** Lex.-8°. Preis *M* 9.—. 1897 erschien die I. Lieferung. Lex.-8°. Preis *M* 6.—. Die 3. (Schluss-) Lieferung ist unter der Presse.

**Ausführliche Prospekte**

über das vollständige „Handbuch der Ingenieurwissenschaften“, sowie über die als Ergänzung dienenden „Fortschritte der Ingenieurwissenschaften“ liefert auf Wunsch jede Buchhandlung, sowie die Verlagsbuchhandlung.

Technische Neuigkeiten

... von ...

**MAX FOERSTER**

Regierungsbaumeister u. Professor a. d. Technischen Hochschule zu Dresden.

**Neue Brückenbauten in Oesterreich u. Ungarn.**

Nebst einem Anhang, die Ueberbrückung des Donauthales bei Cernavoda in Rumänien. Mit 193 Textabbildungen und 25 lithogr. Tafeln. gr. Fol. In Mappe. Preis *M* 30.—.

**Die Eisenkonstruktionen der Ingenieur-Hochbauten.**

Ein Lehrbuch zum Gebrauche an Technischen Hochschulen und in der Praxis.

**I. Lieferung: Das Material. Die Beanspruchung und Querschnittsbemessung eiserner Stäbe. Die Konstruktionselemente in Eisen.** Bogen 1 bis 7 mit Textfigur 1 bis 174 und Tafel I. Preis *M* 6.—.

Das Werk erscheint in 6 Lieferungen zum Preise von etwa je *M* 6.— und soll bis Ende d. J. 1900 vollständig vorliegen.

Prospekte hierüber auf Wunsch gratis und franco!

**Erste Schweiz. MOSAIKPLATTENFABRIK**

**Huldreich Graf**  
 WINTERTHUR  
 empfiehlt ihr Fabrikat als:  
**MOSAIKPLATTEN**  
 für Bodenbeläge jeder Art von den einfachen billigeren bis zu den reichsten Dessins, mit glatter und geriefelter Oberfläche.  
 Zeichnungen und Preiscurants zu Diensten.

Die in Folge Rücktritts vakant werdende Stelle eines

**Strasseninspektor des Kantons Basel-Stadt**

wird wegen ungenügender Anmeldungen bei der ersten Ausschreibung hiemit nochmals zur **Wiederbesetzung** ausgeschrieben. Eintritt wenn möglich auf 1. Dezember 1899. Gehalt Fr. 4000—6000 mit Berechtigung auf Pensionierung. Technische Bildung und einige Jahre Praxis verlangt. Amtsordnung beim Kantonsingenieur einzusehen, welcher auch nähere Auskunft erteilt. Schriftliche Anmeldungen mit Zeugnissen sind bis längstens 11. November abends einzureichen an das

**Sekretariat des Baudepartements.**

Basel, den 23. Oktober 1899.

**Bau- und Cementgeschäft,**

wenn nötig mit kleinerem Wohnhaus, Scheune und Stallungen, **sofort zu verkaufen.**

Eigene, vorzügliche Kiesgrube. Grosse Werkstätten nahe beim Bahnhof. Bauland zur Verfügung. Grosser Absatz, weil in Gegend mit industriellem Aufschwung. Für Baumeister oder Cementer sichere Rendite. Anfragen sub **V 5128 Z** an die **Annoncen-Expedition Haasenstein & Vogler, Zürich.**

**Cementröhren-Formen**

H. Kieser, Zürich.

Diplom der schweiz. Landesausstellung Zürich 1883.  
 Diplom I. Kl. der kantonalen Gewerbeausstellung Zürich 1894.  
 Silberne Medaille der schweiz. Landesausstellung Genf 1896.

**ELEKTRIZITÄTS-GESELLSCHAFT**

**ALIOTH**

Münchenstein-Basel.

Einzelanlagen

und

**Centralstationen**

für

**elektrische Beleuchtung,**

**Kraftübertragung**

und

**Kraftverteilung.**

## Stelleausschreibung.

Infolge Resignation des bisherigen Inhabers wird hiemit die Stelle des **Adjunkten des Kantonsbaumeisters** zur freien Bewerbung ausgeschrieben.

Anmeldungen von fachmännisch gebildeten Architekten mit mehrjähriger Praxis sind bis zum 15. November nächsthin dem Vorstand des Baudepartements, Herrn Regierungsrat **Zollikofer**, einzureichen.

St. Gallen, den 27. Oktober 1899.

Die Staatskanzlei.

## Einwohnergemeinde Burgdorf.

Die unterfertigte Behörde erlaubt sich, einem weitem Interessenten-Kreise zur Kenntnis zu bringen, dass das **Elektrizitätswerk Burgdorf** dem Betriebe übergeben und nun im Falle ist,

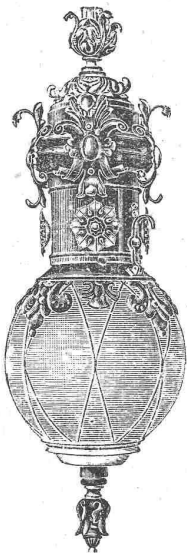
**elektrische Kraft und elektrisches Licht in grössern Quantitäten abzugeben.**

Vermöge seiner centralen Lage mit den denkbar günstigsten Eisenbahnverbindungen, seiner bevölkerten Umgebung, sowie seiner vorzüglichen Schulanstalten (kantonales Technikum, Gymnasium) ist Burgdorf zur Errichtung industrieller Anlagen in hohem Grade geeignet.

Auskunftserteilung bereitwilligst durch die Verwaltung des Elektrizitätswerkes Burgdorf.

Burgdorf, im Oktober 1899.

Der Einwohnergemeinderat.



### Moesle & Cie., Zürich

Alleinverkaufsstelle der  
Bogenlampen-Fabrik  
**Koerting & Mathiesen, Lartzsch.**

**Gleichstrom- und Wechselstromlampen**  
für direkte und indirekte Beleuchtung.

**Special-Lampen und Armaturen**  
für Fabriken, Bahnhöfe, Strassenzüge,  
Färbereien, chem. Fabriken, Schaufenster,  
Hör- und Zeichnungssäle etc.

**Triplex-Lampen**, zu dreien bei 110-120 Volt  
ohne Beruhigungswiderstand zu schalten.  
Energie-Ersparnis 25-30%.

Alle **Zink-Ornamente** Dachfenster (nach Album) Dachspitzen (od. nach Skizzen) etc.

Metall-Druckerei, Stanzerei, Giesserei. **J. Traber, Chur.**

## Silicat-Steine

**Künstliche Mauersteine à 6×12×25 cm.**

Billigstes Baumaterial, frostbeständig und gleichmässig in Farbe und Form. Grosse Druckfestigkeit, geringer Bruch.

**Für Rohbau, Hintermauerung und Fundamente.**

General-Vertreter:

Steinfabrik Pfäffikon A.-G.  
Pfäffikon, Schwyz.

**Felix Beran, Zürich V.**  
Reinhardstrasse 10. Teleph. 1508.

## Della Casa, Granitsteinbrüche von BAVENO (Italien).

Alttestes Etablissement für Sägerei, Politur u. meehan. Dreherei von Granit.

Steinbrüche von rotem, weissem und schwarzem Granit.

Ateliers für Bildhauerei u. Architektur.

**Spezialität für Denkmäler.**

Spedition nach allen Ländern.

Vertretung für die deutsche Schweiz:

**Naef & Blattmann, Granitlieferanten,**

Birmensdorferstrasse 21, Zürich III, A.

Telephon 3403.

Weitaus billigste Reproduktion

## DIROGRAPHIE

Verfahren Hofer & Co., graphische Anstalt, Zürich.

**Direktes Copieren (ohne fotogr. Negativ) jeder Zeichnung auf transparentes Papier.**

Mathematisch genaue Wiedergabe des Originales in ein- oder mehrfarbigem Druck.

Druck auf Karton, Papier, Leinwand etc. etc. für Stadt- und Gemeindepläne, Katasterpläne, Handrisse, topographische Karten, Maschinenzeichnungen, architektonische Zeichnungen aller Art, Plakate, Federzeichnungen, Skizzen etc. etc.

**Originalzeichnung geht tadellos zurück.**

**Verlangen Sie Preiscurant und illustr. Prospekt.**

Für **techn. Vorarbeiten** im **Bahn- u. Strassenbau** empfiehlt sich

**B. Emch, Ingenieurbureau, Bern.**

## Keyser & Co., Zürich.

Collector-Bürsten, System Boudreaux.

Isolier-Band. Ebonit-Röhren, biegsam, Chatterton Comp. Vulcanized Fibre. Mica.

## R. & E. Huber, Pfäffikon (Kanton Zürich)

Leitungs-Draht und Kabel für Kraftübertragungen, Beleuchtungen, Sonnerien, elektr. Apparate etc.

**Gummi- und Guttapercha-Waren-Fabrik.**

Mechanische Draht- und Hanfseilerei.



**Cement-Mosaikplatten-Fabrik Root**  
 Station Gisikon-Root N. O. B.  
**Dr. P. Pfyffer.**  
 Bureau: **LUZERN**, Seidenhofstrasse 8.  
**Neues Verfahren! Prachtvolle Farbenwirkung! Schönstes Thonplatten-Colorit!**  
**Zur gefl. Beachtung.**  
 Wer einen wirklich eleganten und modernen Boden in Hausflur, Badezimmer, Küche etc. anzulegen gedenkt, versäume nicht, vorher durch **Besichtigung** unseres Fabrikates sich selbst davon zu überzeugen, dass unsere Mosaikplatten das **Modernste** und **Eleganteste** sind, was die heutige Industrie in Thon- oder Cementplatten hervorzubringen vermag.  
**Platten-Muster**  
 zu reichster Auswahl sind auf dem **Hauptbureau in Luzern**, Seidenhofstrasse 8 zur gefl. **Besichtigung** ausgestellt.

**ALB. BUSS & CIE**  
**BASEL.**

**Beton-Konstruktionen mit Streckmetall.**

— Alleinfabrikation für die Schweiz —

Deckenkonstruktion  
Hurdis und Gipsplatten.

Hurdislatten.

Riegelwände in  
Holz und Eisen

Umhüllung von  
Eisenkonstruktionen.

Gipsplatten.

**Patentiert in allen Staaten.**

— Absolute Feuersicherheit. — Rasche Ausführung. —

Uebernahme ganzer Gebäude in Eisen und Kombinationen mit Streckmetall.  
*Prospekte und Muster gratis. Kostenvoranschläge und Pläne auf Wunsch.*

**Heinrich Blank, Maschinenfabrik, Uster.**  
**Cementstein-Pressen für Hand- und Kraft-Betrieb**  
 mit automatisch wirkender Ausstossvorrichtung.  
 Solideste, bewährteste Konstruktion, kleinster Kraftverbrauch  
**und unübertroffene Leistung.**  
 Stets Maschinen im Betrieb. Beste Referenzen.

**Kündig, Wunderli & Cie, Maschinenfabrik, Uster**  
 empfehlen nach eigener Fabrikation und bewährtem System  
**Entstaubungs- und Spänetransport-Anlagen**  
 für  
 Möbelfabriken — Wagenfabriken — Parquetterien — Mechanische Schreinereien und Glasereien  
 Fensterfabriken — Sägereien — Gussputzereien — Schleifereien etc.

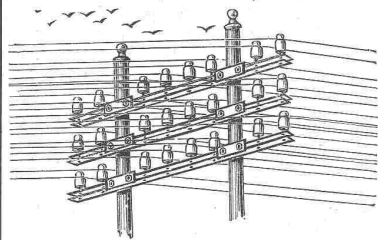
# Felten & Guilleaume

Carlswerk, Mülheim am Rhein,

fabrizieren:

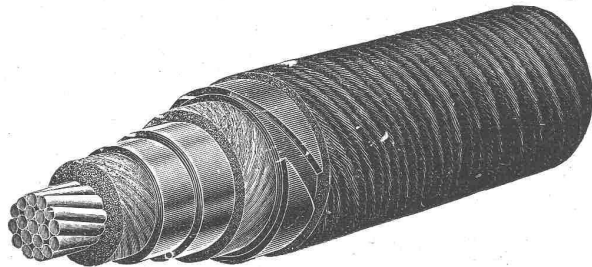
Eisen- und Stahldraht,  
Kupfer- und Bronzedraht  
für  
Elektrische Leitungen

und die verschiedensten sonstigen Zwecke.



Leitungsdrähte nach der verschiedensten Art isoliert, umspinnen, bewickelt und umflochten.

**Bleikabel für elektrische Beleuchtung.**



Speise- und Rückleitungskabel,  
Trolleydraht, Spanndraht- und Schienen-Kontaktstücke  
aus Kupfer für elektrische Bahnen.

Telegraphenkabel und Telephonkabel  
nach den bewährtesten Konstruktionen.

**Drahtseile für alle Zwecke.**

Vertreter für die Schweiz: **Kägi & Co., Winterthur.**

# Rud. Preiswerk & Esser, Basel

Eisenbau-Werkstatt u. Kunstschmiede

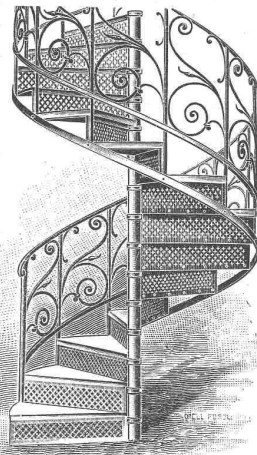
empfehlen sich zur Ausführung von

**Eisenarbeiten aller Art**

wie:

**Veranden, Balkone,  
Pavillons, Garteneinfassungen u. Thore, Treppen,  
Fenster, Oblichte,  
Gewächshäuser, Stalleinrichtungen, Heizkörperverkleidungen etc.**

**Kunstschmiede-Arbeiten aller Art.**

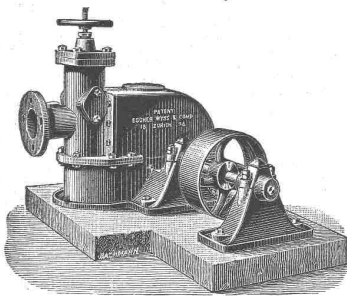


# Aktiengesellschaft der Maschinenfabriken von Escher Wyss & Co., Zürich

mit Filiale in Ravensburg (Württemberg).

## Wassermotoren

System Escher Wyss & Co.



für Hochdruck, mit patentierten Löffelrädern, mit oder ohne automatischem Regulator.

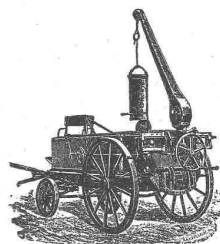
Grösste Gleichförmigkeit der Tourenzahl bei den verschiedensten Kraftleistungen. Bequeme Aufstellung, einfache und solide Konstruktion, von über unerreichter Leistungsfähigkeit, 80 Prozent Nutzeffekt. Der billigste und beste Motor für die Kleinindustrie, vorzüglich als Kraftquelle für Elektrizität.

**Gasmotoren.  
Petroleum-Motoren.**

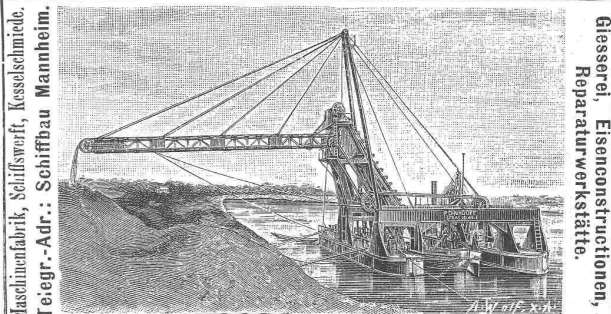
Dampfmaschinen, Dampfkessel, Turbinen, Pumpen, Eismaschinen, Kühlanlagen, Riffelmaschinen, Mahlstäbe u. s. w.  
Prospekte und Kostenvoranschläge gratis.

**Geiger'sche Fabrik**  
für Strassen- und Haus-Entwässerungsartikel  
Karlsruhe (Baden).

Konstruktionsbureau für Kanalisation.  
Fabrikation und Lager sämtlicher Entwässerungsartikel.  
System u. Patent Geiger, als:  
Spül-, Stau- und Absperrvorrichtungen für Kanäle aller Profile und Grössen  
**Schachtdeckungen,**  
Strassen-, Hof- u. Haussinkkasten, Fettfänge, Regenrohr-Sinkkasten, Wassersteinsiphons u. s. w.  
**Krahn- und Schlammabfuhrwagen**  
für Hand- u. Pferdebetrieb zum Reinigen der Sinkkasten.



**Fabrikation von Eisele's Gasbadeofen**  
für Schul-, Volks- und Mannschaffs-Brausebäder.  
Illustrierte Preisverzeichnisse kostenfrei.



Maschinenfabrik, Schiffswerft, Kesselschmiede.  
Telegr.-Adr.: Schiffbau Mannheim.

Glasserei, Eisenkonstruktionen, Reparaturwerkstätte.

## Schiffs- & Maschinenbau-Actien-Gesellschaft

vorm. Gebr. Schultz & vorm. B. Fischer, Mannheim.  
Specialität (seit dem Jahre 1852): **Bagger, Elevatoren, Spül- und Transport-Anlagen;** mehr als 300 Stück Baggergeräte erbaut.  
**Neueste erfolgreichste Ausführungen:**  
**Kies-Elevatoren** mit trockener und nasser Materialbeförderung.  
D. R. P. Nr. 102513, auch in anderen Staaten durch Patente geschützt.  
**Prospekte und Entwürfe auf Anfrage gratis.**  
Rad- und Schraubenschiffe, Schiffsmaschinen, Schiffskessel, Baggerschuten.

## Steinbruch-Gesellschaft Ostermündingen

bei Bern.

**Blauer und gelber Sandstein.** Lieferung als Rohmaterial aufs Mass in jeder Grösse oder behauen nach Plänen und Zeichnungen.  
Flutlieferung zur Erhärtung des Materials.

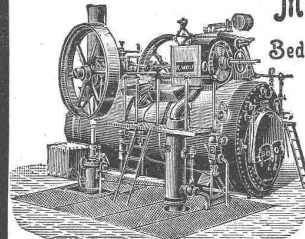
# R. WOLF

Magdeburg-Buckau.

Bedeutendste Locomobilfabrik Deutschlands.

## Locomobilen

mit ausziehbar. Röhrenkesseln, von 4 bis 200 Pferdekraft, sparsamste Betriebsmaschinen



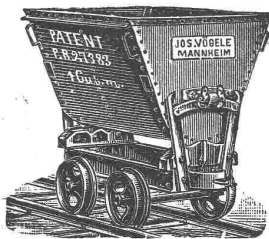
**für Industrie und Landwirthschaft.**

Dampfmaschinen, ausziehbare Röhren-Dampfkessel, Centrifugalpumpen, Dreschmaschinen bester Systeme.

Vertreter: **Hermann Wenzel, Ingenieur,**  
Zürich V, Dufourstrasse 22.



**ERZGISSEREI KARLSRUHE**  
**PETERS & BECK**  
 Karlsruhe  $\frac{1}{2}$  Post Grünwinkel  
**Grab- & Bau-Decorationen**  
 in echtem Bronzeguss.  
 Figuren, Geländer, Inschrifttafeln, Palmen,  
 Urnen, Rosetten, Kamineinsätze  
 nach eigenen und eingesandten Entwürfen & Modellen.  
 Kataloge & Kostenvoranschläge gratis.



**Joseph Vögele, Mannheim,**  
 Fabrik für Eisenbahnbedarf, liefert  
 Weichen, Herzstücke,  
 Drehscheiben, Schiebepöhlen,  
 Stellwerke, Schlagbäume u. s. w.  
 für normale u. schmale Spur.  
**Tragbare Geleise.**  
 Eiserne Transportwagen für jeden Zweck.

Vertreter für die Schweiz:  
**Wolf & Weiss in Zürich.**

**Wagenfabrik Schaffhausen**

**C. Hanslin & Cie.**

Fabrikation von Lastfuhrwerken aller Art.

Specialität:

Fuhrwerke für Bauunternehmer: Carretten, Schnappkarren, Tragbahnen.

Wagenräder ab Lager. — Reparaturen.

Grösste Leistungsfähigkeit. Prompte und billige Bedienung.

**Rollbahnschienen und Schwellen**  
**aus der Burbacherhütte**

werden in verschiedenen Profilen nebst dem dazu gehörenden

**Kleineisenzeug**

geliefert von

**Kägi & Co., Winterthur.**

**Gebr. FRETZ,**  
 Abteilung *Papeterie*, Zürich,

*Specialgeschäft für*

Reissbretter,	Pauspapier,	Gliedermeter,
Reisschienen,	Lichtpauspapier,	Techn. Farben in
Winkel,	negativ und positiv,	Stücken und Tüben,
Reisszeuge,	Pausleinwand,	Ausziehtische
Masstäbe,	Profil- u. mm-Papier,	schwarz und farbig,
Rechenschieber,	Zeichenpapier in	Farbstifte,
Rollbandmasse,	Bogen und Rollen,	Bleistifte, nur
Radien,	Detailpapiere,	beste Marken
	Pantographen,	etc. etc.

Muster und Preislisten franko.



Maschinenfabrik, Schiffswerft, Kesselschmiede,  
 Telegr.-Adr.: Schiffbau Mannheim.

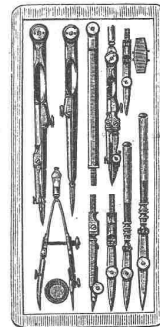
**Schiffs- & Maschinenbau-Actien-Gesellschaft**  
 vorm. Gebr. Schultz & vorm. B. Fischer, Mannheim.  
 Specialität (seit dem Jahre 1852): Bagger, Elevatoren, Spül- und  
 Transport-Anlagen; mehr als 300 Stück Baggergeräte erbaut.  
 Neueste erfolgreichste Ausführungen:  
**Kies-Elevatoren** mit trockener und nasser Materialbeförderung.  
 D. R. P. Nr. 102513, auch in anderen Staaten durch Patente geschützt.  
**Prospecte und Entwürfe auf Anfrage gratis.**  
 Rad- u. Schraubenschiffe, Schiffsmaschinen, Schiffskessel, Baggergehuten.

**Ventilationsanlagen erstellt**

für sämtliche Zwecke

**J. P. Brunner, Oberuzwil** (Kt. St. Gallen)

Specialität für Trockenanlagen.



**Gysi & Co., Aarau.**

Fabrikation feinsten

**Präcisions-Reisszeuge**

für Ingenieure, Architekten, Techniker etc.

→ Illustrierte Preislisten ←  
 gratis und franko.

**GUSTAV GRIOT, Ing., Zürich.**

Brücken- & Eisenbau-Büreau.

Telephon.

Statische Berechn., Pläne.



**Gummiwarenfabrik**  
**H. Speckers Wwe**  
 ZÜRICH, Verkaufsmagazin:  
**Kuttelg. 19.**

Specialität: Fabrikation von garantiert wasser-  
 dichten Regenmänteln, Taucheranzügen, Wasserhosen,  
 Grubenjacken, Pferde- u. Wagendecken aus Kautschuk,  
 Gummischläuche, Thürbuffer.  
 Preislisten und Voranschläge zu Diensten.

**Terrazzo-Steine und Mosaik-Steine**  
 liefert in allen Farben  
**Schobinger & Rehfuß, Ulm.**



**Membran-Pumpe.**  
 Beste Baupumpe u. Schlammpumpe.  
 Leistung bis zu 18000 Liter stündlich.  
 Prospekte frei.  
**P. Delseit, Köln a. Rh., Moselstr. 64.**