

Objektyp: **Advertising**

Zeitschrift: **Schweizerische Bauzeitung**

Band (Jahr): **33/34 (1899)**

Heft 19

PDF erstellt am: **12.07.2024**

### **Nutzungsbedingungen**

Die ETH-Bibliothek ist Anbieterin der digitalisierten Zeitschriften. Sie besitzt keine Urheberrechte an den Inhalten der Zeitschriften. Die Rechte liegen in der Regel bei den Herausgebern. Die auf der Plattform e-periodica veröffentlichten Dokumente stehen für nicht-kommerzielle Zwecke in Lehre und Forschung sowie für die private Nutzung frei zur Verfügung. Einzelne Dateien oder Ausdrucke aus diesem Angebot können zusammen mit diesen Nutzungsbedingungen und den korrekten Herkunftsbezeichnungen weitergegeben werden. Das Veröffentlichen von Bildern in Print- und Online-Publikationen ist nur mit vorheriger Genehmigung der Rechteinhaber erlaubt. Die systematische Speicherung von Teilen des elektronischen Angebots auf anderen Servern bedarf ebenfalls des schriftlichen Einverständnisses der Rechteinhaber.

### **Haftungsausschluss**

Alle Angaben erfolgen ohne Gewähr für Vollständigkeit oder Richtigkeit. Es wird keine Haftung übernommen für Schäden durch die Verwendung von Informationen aus diesem Online-Angebot oder durch das Fehlen von Informationen. Dies gilt auch für Inhalte Dritter, die über dieses Angebot zugänglich sind.

# Schweizerische Bauzeitung

Wochenschrift

für Bau-, Verkehrs- und Maschinentechnik

Herausgegeben von

**A. WALDNER**

Dianastrasse Nr. 5, Zürich II.

Verlag des Herausgebers. — Kommissionsverlag: Ed. Rascher, Meyer & Zeller's Nachfolger in Zürich, Rathausquai 20.

Organ

des Schweizer. Ingenieur- und Architekten-Vereins und der Gesellschaft ehemaliger Studierender des eidg. Polytechnikums in Zürich.

**Insertionspreis:**  
Pro viergespaltene Petitzeile oder deren Raum 30 Cts.  
Haupttitelseite: 50 Cts.

**Inserate**  
nimmt allein entgegen:  
Die Annoncen-Expedition von  
**RUDOLF MOSSE**  
in Zürich, Berlin, Breslau, Dresden, Frankfurt a. M., Hamburg, Köln, Leipzig, Magdeburg, München, Nürnberg, Stuttgart, Wien, Prag, London.

**Abonnementspreis:**  
Ausland... Fr. 25 per Jahr  
Inland... " 20 " "

**Für Vereinsmitglieder:**  
Ausland... Fr. 18 per Jahr  
Inland... " 16 " "  
sofern beim Herausgeber abonniert wird.

**Abonnements**  
nehmen entgegen: Herausgeber, Kommissionsverleger und alle Buchhandlungen und Postämter.

Bd XXXIV.

ZÜRICH, den 11. November 1899.

Nº 19.

**Einzig echte Mettlacher**  
**Steinzeug-Bodenplatten, glasierte Wandplatten,**  
**Stallklinker und Röhren,**

wetterbeständige **Bauterracotta** (matt und in Majolica),  
**Figuren und Vasen zu Bauzwecken** und für **Gärten** von  
**Villeroy & Boch** in Mettlach und Merzig.

**Verblendsteine**  
in 7 verschiedenen Farben, glasiert und unglasiert, von

**Ph. Holzmann & Cie.** in Frankfurt a. M.

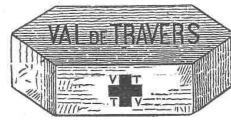
**Saargemünder Thonplatten, stahlhart gebrannt**  
von **A. Brach** in Kleinblittersdorf.

**Prima Schlackenwolle**

**Ladenständer. Decor. Bauguss** von **C. Flink, Mannheim.**

Vertreter: **Eugen Jeuch** in **Basel.**

Naturmuster und Preiscurant zu Diensten.



## Asphalt-

und **Cement-Arbeiten aller Art**

Trottoirs, Keller- und Brauerei-Böden, Terrassen, Korridore, Remisen, Magazine, Durchfahrten etc.

**Asphaltierung von Kegelbahnen**

Holzpfasterungen  
Stallböden  
Antifeuölithböden, öl- und säurefest, für Fabriken, Maschinenräume etc.  
Asphalt-Parkett

Beton-Bau  
Plättli-Böden  
Asphalt-Blei-Isolierplatten zur Abdeckung von Gewölben, Fundamenten, Unterführungen etc.  
Dachpapp-Dächer

**Holzement-Dächer.**

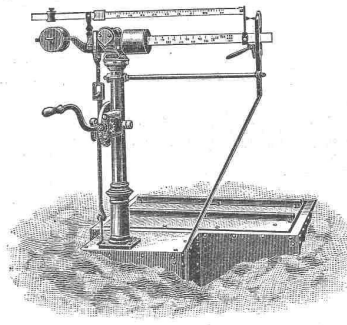
Mehrjährige Garantie für alle Arbeiten.

**E. Baumberger & Koch, Basel**

Asphalt- und Cementbaugeschäft.

## J. Ammann & Wild

**Waagenfabrik**  
**Ermatingen**  
**St. Gallen.**



**Waagen in allen**  
**Konstruktionen,**  
**von 1 Kgr. bis**  
**50 000 Kgr. Trag-**  
**kraft.**

Lieferanten für Eidg. Post und Zoll, Direktion der Eidg. Bauten, Eidg. Konstr.-Werkstätte N. O. B., V. S. B., Gaswerke Zürich, St. Gallen, Bern, Basel u. s. w.

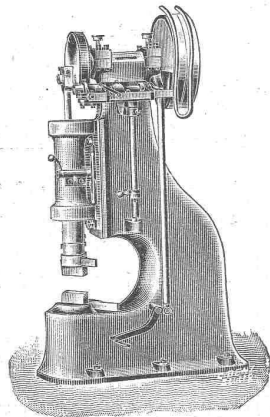
**A. W. Andernach**  
Falz-Baupappen-, Asphalt-Pappen u. Isolir-Platten-Fabrik  
in Beuel am Rhein bei Bonn. Prospect u. Muster postfrei.

**Feuchte Wände**  
bekleide man mit  
**Falz-Baupappen „Kosmos“**  
nach Patent Fischer.  
Sofortiger, wasserdichter Abschluss  
mit gleichzeitiger  
**Luft-Circulation,**  
Schutz gegen Fäulnis und Hausschwamm;  
Dauernde Austrocknung.  
**Vorzüglicher Mörtelträger;**  
Wärme und Kälte abhaltende, schalldämpfende,  
**dunstdichte Decken.**

**Lufthammer**  
mit **Doppelkompression**  
**D. R. G. M. No. 35 153**

Schmiedhammer von einfacher,  
**sehr starker Bauart**  
in Grösse von 25, 50, 80 u. 125 kg  
Bärgewicht.

**Höchste Schlagwirkung.**  
**Regulierung der Schlagstärke.**  
**Giesserei und Maschinenfabrik**  
**Konstanz (Baden)**  
**Rieter & Koller.**



## la künstlichen Portlandcement

in garantiert zuverlässiger erster Qualität liefert zu billigsten Preisen die  
**Cementfabrik**  
**Fleiner & Cie., Aarau.**

**Baugeschäft und Ingenieurbureau**  
**P. Simons, Bern, Spitalgasse 30.**

**Erste Schweiz. MOSAIKPLATTENFABRIK**

**Huldreich Graf**  
WINTERTHUR  
empfiehlt ihr Fabrikat als:  
**MOSAIKPLATTEN**  
für Bodenbeläge jeder Art von den einfachen billigen bis zu den reichsten Dessins, mit glatter und geriefter Oberfläche.  
Zeichnungen und Preiscurants zu Diensten.

## Einwohnergemeinde Burgdorf.

Die unterfertigte Behörde erlaubt sich, einem weitem Interessenten-Kreise zur Kenntnis zu bringen, dass das **Elektrizitätswerk Burgdorf** dem Betriebe übergeben und nun im Falle ist,

**elektrische Kraft und elektrisches Licht in grössern Quantitäten abzugeben.**

Vermöge seiner centralen Lage mit den denkbar günstigsten Eisenbahnverbindungen, seiner bevölkerten Umgebung, sowie seiner vorzüglichen Schulanstalten (kantonales Technikum, Gymnasium) ist Burgdorf zur Errichtung industrieller Anlagen in hohem Grade geeignet.

Auskunftserteilung bereitwilligst durch die Verwaltung des Elektrizitätswerkes Burgdorf.

Burgdorf, im Oktober 1899.

Der Einwohnergemeinderat.

## Submission von Vermessungsarbeiten.

Die Aufnahme eines Situationsplanes im Masstab 1:2000 mit Höhenquoten über die Thalfäche der Rohn vom Ausfluss aus dem Rotsee bis zur Einmündung in die Reuss wird hiemit zur Konkurrenz ausgeschrieben. Die Aufnahme erstreckt sich auf eine Länge von ca. 6800 m und über eine Fläche von ca. 230 ha. Bewerber wollen ihre Uebernahmsofferten unter Beilage der Ausweise über ihre Befähigung bis spätestens den 18. November künftigt der Kanzlei des unterfertigten Departementes einreichen, woselbst auch der Vertragsentwurf eingesehen, oder auf Wunsch bezogen werden kann.

Das Baudepartement des Kts. Luzern.

## Dachdeckerarbeiten.

Ueber den Unterhalt der Bedachungen auf Staatsgebäuden des Kantons Zürich, in Zürich und Winterthur wird Konkurrenz eröffnet.

Bedingungen und Preiseingabensformulare sind beim kant. Hochbauamt, untere Zäune 2, Zimmer Nr. 3 einzusehen bzw. zu beziehen.

Schriftliche Angebote verschlossen und mit der Aufschrift „Dachdeckerarbeiten“ bis den 30. November 1899 an die kant. Baudirektion.

Zürich, den 6. November 1899.

Für die kant. Baudirektion:

Der Kantonsbaumeister Fiets.

**Alle Zink-Ornamente** Dachfenster } nach  
Dachspitzen } Album  
etc. } od. nach  
Skizzen.

Metall-Druckerei, Stanzerei, Giesserei.

J. Traber, Chur.

## Ausschreibung.

Die Beheizung der neu zu erbauenden Kantonsschule mit einer Niederdruckdampf- oder Warmwasserheizung soll auf dem Submissionswege vergeben werden. Die Bedingungen und Pläne liegen auf dem Bureau des Unterzeichneten zur Einsicht auf und sind die Eingaben versiegelt mit der Ueberschrift «Beheizung der Kantonsschule» bis spätestens den 20. November der Tit. Baudirektion des Kantons Schaffhausen einzugeben.

Schaffhausen, den 30. Oktober 1899.

J. C. Bahnmaier,  
Kantonsbaumeister.

## Die Mechanische Backsteinfabrik in Zürich

ist als leistungsfähigste Ziegelei in der Schweiz mit **22 Millionen jährlicher Produktion** von Backsteinen und Ziegeln in der Lage, die grössten Aufträge prompt und in vorzüglicher Qualität der Fabrikate auszuführen.

**Specialitäten:**

Verkleidsteine, weiss, gelb, lederfarbig, rot.

Gepresste Dachziegel.

Falzziegel, geradlaufend und Herz-Format, beste Qualität, kalkfrei, sorgfältig sortiert, mit zehnjähriger Garantie gegen Frost.

Reichhaltige Auswahl in Formsteinen.

## Asbest-Feuerschutz-Platten

(Asbest-Kartons mit Drahtgewebe, 1 m<sup>2</sup> gross, 1 1/2 und 3 mm dick) zum Bekleiden von Heizkörpern, elektrischen Leitungen, Holzkonstruktionen, Holztreppe und Wänden.

## Mit Eichenholz furnierte Asbest-Platten

für Feuerschutz und Isolierung elektrischer Leitungen, in Tafeln von 50×100 cm, 3 und 6 mm dick. Diese Platten finden in allen Fällen Verwendung, wo auf ein gefälliges Aussehen Wert gelegt wird.

Mit Mustern und Preislisten stehen wir zu Diensten.

Keyser & Co.  
Zürich, Thalgaasse 8.

## Architektonische Bauarbeiten

in sehr schönen, äusserst soliden Materialien.

Hydraul. Marmor- und Granit-Säge- und Polierwerk

## Jean Haertsch, Rheineck.

Muster, Kostenanschläge gratis. Prima Referenzen.

## Acetylen-Anlagen

übernimmt mit Garantie für tadellose Ausführung, pat. absolut gefahrlose Apparate,

**E. HASLER**

für die Allg. Carbid- und Acetylen-Gesellschaft.

General-Agentur:

Minervastr. 51 — ZÜRICH — Minervastr. 51

Kostenvoranschlag gratis. Ia. Referenzen.

Détail-Lager v. Ia. Calcium Carbid.

## Bau- und Cementgeschäft,

wenn nötig mit kleinerem Wohnhaus, Scheune und Stallungen, sofort zu verkaufen.

Eigene, vorzügliche Kiesgrube. Grosse Werkstätten nahe beim Bahnhof. Bauland zur Verfügung. Grosser Absatz, weil in Gegend mit industriellem Aufschwung. Für Baumeister oder Cementer sichere Rendite. Anfragen sub V 5128 Z an die Annoncen-Expedition Haasenstein & Vogler, Zürich.

Putzfäden, gekämmt, weiss und bunt,

beste und billigste Bezugsquelle

Gebrüder van Bærle, Basel.

**Weitaus billigste Reproduktion**  
**DIROGRAPHIE**

Verfahren Hofer & Co., graphische Anstalt, Zürich.  
**Direktes Copieren (ohne photogr. Negativ)**  
**jeder Zeichnung auf transparentes Papier.**

Mathematisch genaue Wiedergabe des Originals in ein- oder mehrfarbigem Druck.

Druck auf Karton, Papier, Leinwand etc. für Stadt- und Gemeindepläne, Katasterpläne, Handrisse, topographische Karten, Maschinenzeichnungen, architektonische Zeichnungen aller Art, Plakate, Federzeichnungen, Skizzen etc. etc.

**Originalzeichnung geht tadellos zurück.**

**Verlangen Sie Preiscurant und illustr. Prospekt.**

**CENTRAL-HEIZUNGEN**

Zahlreiche Anlagen im Betriebe

**Gebr. Lincke, Zürich**

Fabrik im Industriequartier.

**Oefen, Bäder, Koch- und Waschherde.**

Höchste Auszeichnungen: ZÜRICH, PARIS, BERN, GENÈVE.

*Für techn. Vorarbeiten im Bahn- u. Strassenbau*  
*B. Emch, Ingenieurbureau, Bern.*

**Erste Schweizerische Universalstein-Fabrik**

von

**A. Knöpfli-Kägi, Bauunternehmer in**

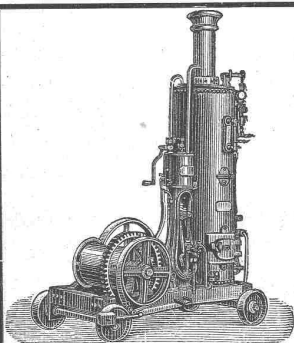
**Schweiz — Basel — Patent**

empfiehlt den Herren Architekten und Baumeistern der Schweiz ihren **Universalstein** mit **Mittelsteg** als Ersatz für Back-, Puff-, Schwemmsteine und Schlackensteine.

**Vorzüge dieses Steines:**

Sehr leicht. Grosse Druckfestigkeit (6400 Kilo). Wetter- und feuerbeständig. Dankbares Format 10/12/25. Nägel aller Dimensionen haltend. — Billig.

Probemuster, sowie Zeugnisse der Prüfungsanstalten stehen zur Verfügung.



Fahrbare und feststehende  
**Winden, Kabel, Haspel und Fördermaschinen**

für

Hand-, Riemen-, Dampf- und elektrischen Betrieb

bauen als Specialität und halten auf Lager

**Menck & Hambrock**  
Altona-Hamburg.

**Terrazzo-Steine und Mosaik-Steine**

liefert in allen Farben

**Schobinger & Refuss, Ulm.**

**Della Casa, Granitsteinbrüche**  
von **BAVENO** (Italien).

Alttestes Etablissement für Sägerei, Politur u. mechan. Dreherei  
von **Granit.**

Steinbrüche von rotem, weissem und schwarzem Granit.

Ateliers für Bildhauerei u. Architektur.

**Spezialität für Denkmäler.**

Spedition nach allen Ländern.

Vertretung für die deutsche Schweiz:

**Naef & Blattmann, Granitlieferanten,**

Birmensdorferstrasse 21, Zürich III, A.

Telephon 3403.

**Stahlwerk**  
**Aktien-Gesellschaft „Charlottenhütte“**  
Niederschelden a. d. Sieg.

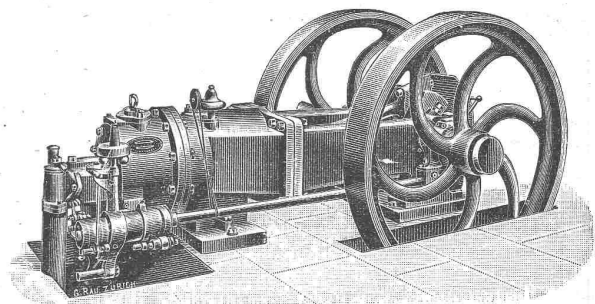
fertigt in seinen modernen mit nur erstklassigen Werkzeugmaschinen und Einrichtungen ausgestatteten Werkstätten als **Besonderheit:**

**Achsen, Radreifen** für Lokomotiven, Tender und Waggons aller Art,  
**fertige Radsätze** für Voll-, Klein- und Nebenbahnen,  
ferner **Schmiedestücke** bis zu den grössten, roh, vorgearbeitet und fertigbearbeitet.

**Stahlfaçonguss**, vornehmlich schwere Stücke, aus **la. Siemens-Martin** und **Tiegelstahl** in allen Bearbeitungsstadien.

**Rohblöcke** und **Rohbrammen** jeder Grösse und Qualität.  
**Nickel-** und **Chromstahl.**

Vertreter für die Schweiz: **J. Walther & Cie., Zürich.**



**STIRNEMANN & WEISSENBACH, ZÜRICH.**  
**Crossley's Gasmotoren „Otto“**

für **Leucht- und Generatorgas**,  
von bestbewährter Konstruktion und geringstem Gasverbrauch,  
stehend bis 6, liegend von 2—200 P. S.,

— **ca. 36 000 in Betrieb**, —  
wovon viele mit zusammen ca. 600 P. S. in Zürich.

**Petrolmotoren und Benzinmotoren.**

Stationäre Dampfmaschinen.

**Lokomobilen**

von 2—200 P. S. einzylindrig und Compound, mit und ohne Condensation, von unerreicht geringem Kohlenverbrauch, in zahlreichen indust. und elekt. Betrieben in der Schweiz vorzüglich bewährt.

# Kalk- und Cementfabriken Beckenried Akt.-Ges. in Beckenried

Direktor: A. Steinbrunner, Rieterstrasse 48 Zürich-Enge.

**Grösste Leistungsfähigkeit in 1<sup>a</sup> Hydraulischem Schwerekalk- und Cementkalk (dunkelgrau)**  
mit Garantie prompter Lieferung.

**Fabriken in: Beckenried (Vierwaldstätter-See).**

Unsere Produkte werden auf höchste Festigkeit und Volumenbeständigkeit garantiert.

Sämtliche Korrespondenzen sind nach Zürich II an Direktor Steinbrunner zu adressieren.

Telegrammadresse: **Beckenriedkalk Zürich.**

Telephon Nr. 590.



## Mosaikplatten-Fabrik Root

**Dr. P. Pfyffer.**

Bureau: **LUZERN**, Seidenhofstrasse 8.

**Neues Verfahren! Prachtvolle Farbenwirkung! Schönstes Thonplatten-Colorit!**

**Zur gefl. Beachtung.**

Wer einen wirklich eleganten und modernen Boden in Hausflur, Badezimmer, Küche etc. anzulegen gedenkt, versäume nicht, vorher durch Besichtigung unseres Fabrikates sich selbst davon zu überzeugen, dass unsere Mosaikplatten das Modernste und Eleganteste sind, was die heutige Industrie in Thon- oder Cementplatten hervorzubringen vermag.

**Platten-Muster**

zu reichster Auswahl sind auf dem **Hauptbureau in Luzern**, Seidenhofstrasse 8 zur gefl. Besichtigung ausgestellt.

Niederdruckdampf- und Warmwasserheizungen, Etagenheizungen, Oefen und Kochherde, Bäder.

Seidengasse 5,

## Centralheizungen

erstellen in solidester Ausführung

**Haupt, Ammann & Roeder, Zürich,**

Abdampfheizungen, Trockenanlagen, Conditor-Backöfen,

Wascheinrichtungen, Pferdestallungen.

Steinstrasse 64.

## Carbolineum

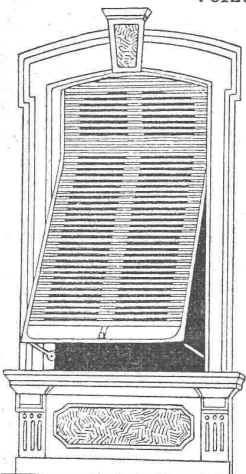
braun, eigener Fabrikation — mit Garantie für höchsten Gehalt an **anti-septischen** Substanzen — offerieren billigst

**R. Dietrich & Cie., Zürich.**

## Rolladenfabrik Horgen.

Wilh. Baumann.

**Alttestes Etablissement dieser Branche in der Schweiz.**  
Vorzüglich eingerichtet.



**Holzrollladen**

aller Systeme.

### Rolljalousien

Patent + 5103

mit automatischer Aufzugsvorrichtung.

**Neuester, elegantester und bester Fenster-Verschluss.**

— **Zugjalousien.** —

Jalousieladen.

**Rollschutzwände.**

Prämiert auf allen bis jetzt beschickten Ausstellungen.

## THONWERK BIEBRICH, A.-G.

**Biebrich a/Rhein**

vereinigt mit

### Chamottefabriken C. Kulmiz in Saarau-Schlesien

beste Referenzen und Zeugnisse aus der Schweiz,

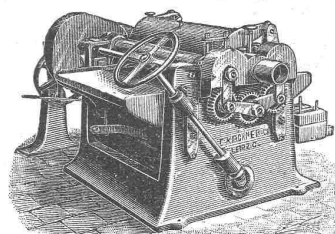
liefert die für den Bau und Betrieb von Gasanstalten, Cementfabriken, Chemischen Fabriken, Cellulosefabriken, Schweiss- und Puddelwerken, Eisengiessereien, sowie für Dampfkessel- und sonstige Feuerungsanlagen notwendigen

### feuerfesten und säurebeständigen Produkte

Retorten, Form- und Normalsteine, Gloverringe, Mörtel etc.

## KIRCHNER & Co.,

Leipzig-Sellerhausen.



Grösste Specialfabrik von **Sägewerkmaschinen**

und **Holzbearbeitungsmaschinen**

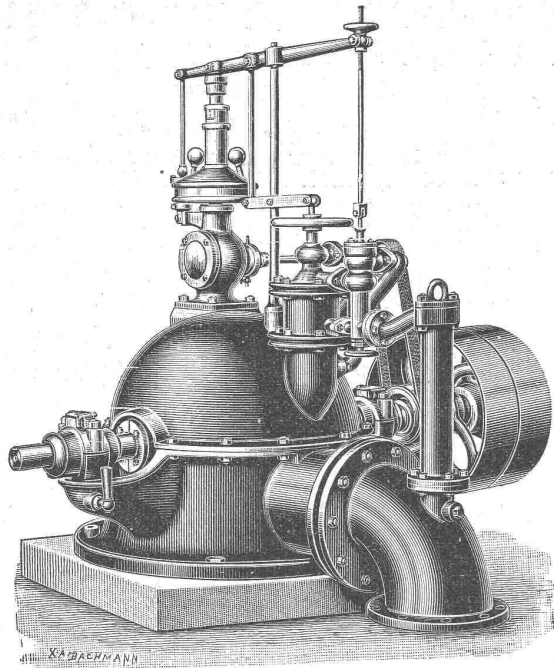
Ueber 60 000 Maschinen geliefert.

62 höchste Auszeichnungen.

Filiale:

**Zürich, Bahnhofstrasse 89,**  
Ing. Rob. Kirchner.

TELEPHON 3866.



## Ateliers de constructions mécaniques

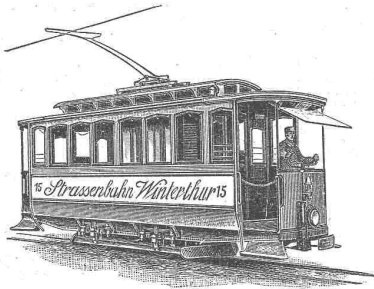
Vormals:  
B. Roy & Co.

# Vevey.

Gegründet  
1830.

**Turbinen** aller Systeme,  
**Präcisions-Regulatoren,**  
**Pumpen** **Motoren**  
**Luftkompressoren**  
**Hebezeuge** **Transmissionen.**

Tadellose Arbeit. — Zahlreiche Referenzen.  
Pläne und Kostenvoranschläge auf Verlangen.



Electrische  
**Strassenbahnen**  
mit Gleich-  
und Mehrphasenstrom.

Aktiengesellschaft  
vormals

# Joh. Jacob Rieter & Co.

in Winterthur.

— Abteilung für Electrotechnik: —

Complete Central-Anlagen für Kraft- und Lichtverteilung  
jeder Art und Grösse.

Electromotoren zu direktem Antrieb von Kraneen, Werkzeugmaschinen,  
Ventilatoren, Pumpen, Schiebe-Bühnen etc.

Uebernahme completer Turbinenanlagen mit Präcisionsregulierung.

# Fried. Krupp Grusonwerk, Magdeburg-Buckau.

## Zerkleinerungs-Maschinen,

namentlich

Steinbrechmaschinen zur Herstellung von Strassen- und Eisenbahn-Schotter,  
Walzenmühlen, Schlagkreuzmühlen, Schleudermühlen, Kugelmühlen  
(D. R. P.) zum Vermahlen von Cement, Chamotte, Erzen u. s. w., Griesmühlen  
(D. R. P.) zum Feinmahlen von Cement u. s. w.

### Excelsior-Schrotmühlen.

Mischmaschinen für Beton, Mörtel u. s. w., System Böklen.

### Maschinelle Einrichtungen

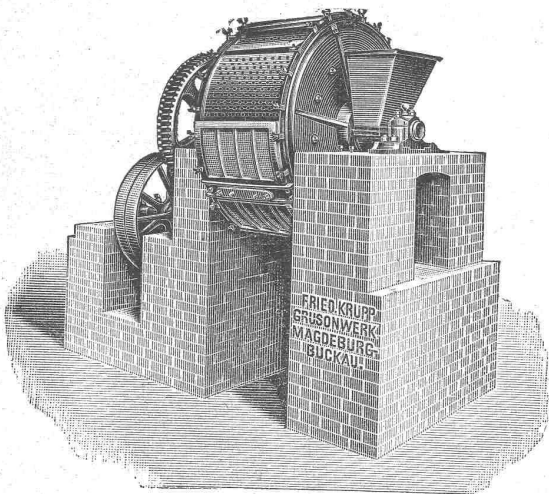
für Cementwerke, Chamottefabriken, Kalk-, Mörtel- und Asphaltmühlen;  
sowie für Calciumcarbid-Fabriken.

### Krane jeder Art.

Hydraulische Kippvorrichtungen zum Entladen von Eisenbahnwagen in Schiffe.

Herz- und Kreuzungsstücke, Weichen, Räder u. s. w.  
für Eisenbahnen und Strassenbahnen.

Vertreter: **Edouard Hanus**, rue Petitot 11, Genf.

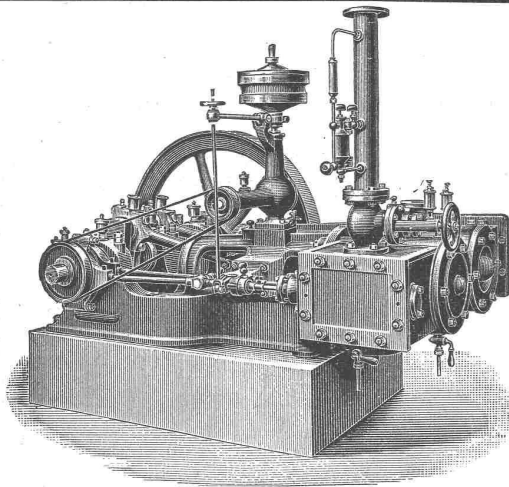


# Mettlacher Mosaik-Platten, Merziger Steinzeug-Röhren u. Bauterracotten

von *Villeroy & Boch* in *Mettlach und Mersig a/Saar*

empfiehlt das

Fabriklager bei **T. Sponagel**, Industriequartier **Zürich III.**



## MASCHINENFABRIK BURCKHARDT, BASEL

Aktiengesellschaft.

Specialität in:

**Trockenen Schieber-Compressoren u. Vacuumpumpen**  
System Burckhardt & Weiss.

Vorzüge:

Grosse Leistungsfähigkeit bei kleinen Dimensionen, daher billige Anschaffungskosten. Keine Ventile; zwangläufige Steuerung. Einfachheit der Konstruktion. Keine Reparaturen. Leichte Zugänglichkeit. Geräuschloser Gang. Grösste Betriebssicherheit. Trockene Druckluft.

Volumetr. Wirkungsgrad garantiert **90 pCt.**

Prospekte, Indikatordiagramme etc. stehen auf Verlangen zu Diensten.

## Fensterfabrik Schaffhausen

Joh. Hauser's Söhne.

Anfertigung von Fenstern, von der einfachsten bis zur reichsten Ausführung.

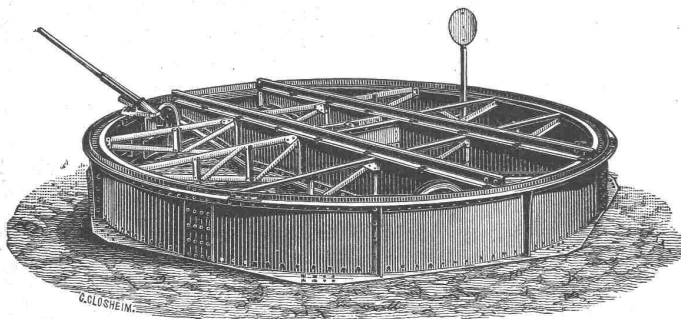
Höchste Leistungsfähigkeit.

Telephon.

Beste Referenzen.

Billige Preise.

Telephon.



**Joseph Vögele, Mannheim,**  
Fabrik für Eisenbahnbedarf,  
liefert:

Weichen, Herzstücke,  
Drehscheiben, Schiebebühnen,

Stellwerke, Schlagbäume u. s. w.

für normale u. schmale Spur.

**Tragbare Geleise.**

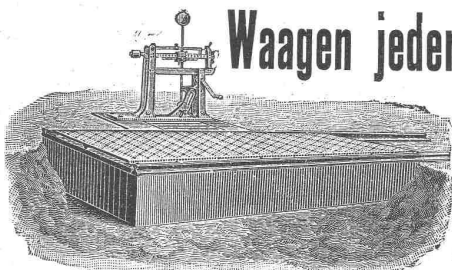
Eiserne Transportwagen für jeden Zweck.

Vertreter für die Schweiz:

**Wolf & Weiss in Zürich.**

**Carl Schenck, Eisengiesserei u. Maschinenfabrik, Darmstadt, G. m. b. H.**

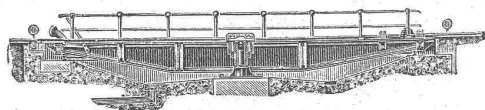
### Waagen jeder Art.



Automatische Waagen für Getreide u. jedes rollende Gut. — Schenck's **Registrier-Apparat** in über 6000 Exemplaren verbreitet. — Ueber 12 000 Schenck'sche Waagen in Deutschland im Betrieb. — Drehscheiben jeder Grösse und Tragkraft, Kränen jeder Art.

Materialprüfungs-  
Maschinen.

Tausende der besten Referenzen.



Laufkränen,  
Drehkränen, Bock-  
kränen etc.

Ausführliche Offerte auf Wunsch.

## Jucker - Wegmann,

Papierhandlung z. Hecht,  
Schifflande 22, Zürich.

Grosses Lager

von

Pauspapieren, Pausleinen

und Zeichenpapier,

Rollen und Bogen,

in nur vorzüglichen Qualitäten.

HolzceMENTpapier, Dach-

pappen, Bodenbelag und

Teppich-Unterlag-Papiere.

## Schwemmsteine

(Bimssandstein) in gut abge-  
lagerter, prima Ware, em-  
pfeilt billigst **E. Eisele**,  
Schwemmsteinfabr., Andernach a. R.

**Mitscherlich & Genest**  
ACT. GENEST  
Telephon-Telegraphen- u. Blitzableiter-Fabrik  
BERLIN, W.  
Apparate  
bester und  
bewährter  
Construction.  
JUL PREISLISTEN NUR AN  
WIEDERVERKAUFER u. INSTALLATEURE.

Hamburg, Alterwall 70  
Köln a/Rh., Limburgerstr. 25.