

Objektyp: **Advertising**

Zeitschrift: **Schweizerische Bauzeitung**

Band (Jahr): **33/34 (1899)**

Heft 22

PDF erstellt am: **12.07.2024**

Nutzungsbedingungen

Die ETH-Bibliothek ist Anbieterin der digitalisierten Zeitschriften. Sie besitzt keine Urheberrechte an den Inhalten der Zeitschriften. Die Rechte liegen in der Regel bei den Herausgebern. Die auf der Plattform e-periodica veröffentlichten Dokumente stehen für nicht-kommerzielle Zwecke in Lehre und Forschung sowie für die private Nutzung frei zur Verfügung. Einzelne Dateien oder Ausdrucke aus diesem Angebot können zusammen mit diesen Nutzungsbedingungen und den korrekten Herkunftsbezeichnungen weitergegeben werden. Das Veröffentlichen von Bildern in Print- und Online-Publikationen ist nur mit vorheriger Genehmigung der Rechteinhaber erlaubt. Die systematische Speicherung von Teilen des elektronischen Angebots auf anderen Servern bedarf ebenfalls des schriftlichen Einverständnisses der Rechteinhaber.

Haftungsausschluss

Alle Angaben erfolgen ohne Gewähr für Vollständigkeit oder Richtigkeit. Es wird keine Haftung übernommen für Schäden durch die Verwendung von Informationen aus diesem Online-Angebot oder durch das Fehlen von Informationen. Dies gilt auch für Inhalte Dritter, die über dieses Angebot zugänglich sind.



**Erste Schweiz.
MOSAIKPLATTENFABRIK**

Huldreich Graf
WINTERTHUR
empfiehlt ihr Fabrikat als:
MOSAIKPLATTEN
für Bodenbeläge jeder Art von den einfachen
billigern bis zu den reichsten Dessins, mit
glatter und geriefter Oberfläche.
Zeichnungen und Preiscurants zu Diensten.

Weitaus billigste Reproduktion

DIROGRAPHIE

Verfahren Hofer & Co., graphische Anstalt, Zürich.
Direktes Copieren (ohne fotogr. Negativ)
jeder Zeichnung auf transparentes Papier.

Mathematisch genaue Wiedergabe des Originals in ein- oder mehrfarbigem Druck.

Druck auf Karton, Papier, Leinwand etc. etc. für Stadt- und Gemeindepläne, Katasterpläne, Handrisse, topographische Karten, Maschinenzeichnungen, architektonische Zeichnungen aller Art, Plakate, Federzeichnungen, Skizzen etc. etc.

Originalzeichnung geht tadellos zurück.

Verlangen Sie Preiscurant und illustr. Prospekt.

Acetylen-Anlagen

übernimmt mit Garantie für tadellose Ausführung, pat. absolut gefahrlose Apparate,

E. HASLER

für die Allg. Carbid- und Acetylen-Gesellschaft.

General-Agentur:

Minervastr. 51 — ZÜRICH — Minervastr. 51

Kostenvoranschlag gratis. Ia. Referenzen.

Détail-Lager v. Ia. Calcium Carbid.

Gutehoffnungshütte

Aktienverein für Bergbau und Hüttenbetrieb
in **Oberhausen** (Rhld.)

fertigt in ihren mit den neuesten und vollkommensten
Einrichtungen ausgerüsteten Werkstätten als **Besonderheit**

Achsen und Radreifen aus bestem **Siemens-Martinstahl**
für Lokomotiven, Tender und Wagen aller Art,

Radgerippe (Speichenräder)

aus bestem **Schweisseisen** für **Wagen aller Art**,
fertige Radsätze für **Wagen aller Art**,

sowohl für **Voll-**,

als auch für **Neben- und Klein-Bahnen**.

Vertreter für die Schweiz: **Gebr. Stebler, Zürich.**

*Techn. Vorarbeiten in Bahn- u. Strassenbau
B. Emch, Ingenieurbureau, Bern.*

Emil Schwyzer & Co., Zürich

(vormals M. Cosulich-Sitterding.)

Panzerkassen. Geldschränke.

Fabrik in Albisrieden.

Verkaufs-Dépôts bei Herrn **Anton Waltisbühl**, Bahnhofstr. 46, Zürich
und Ecke **Steinberg-Elisabethenstrasse, Basel.**

Telegramm-Adresse: **Schweizerkassen Zürich.**

Brief-Adresse: **Emil Schwyzer & Co., Zürich.** — **Telephon Nr. 961, Zürich.**

Eisenkonstruktionen.

Brücken, Dachstühle, Aussichtstürme.
Fabrik- und andere Hochbauten.
Gittertürme für elektrische Leitungen.
Ständer für Drahtseilbahnen.
Bedachungen und Schuppen in Wellblech.
Genietete Träger, guss- u. schmiedeiserne
Säulen.

Eiserne Treppen, Veranden, Oberlichter etc.

Bosshard & Co., Näfels,
Maschinenfabrik und Giesserei.



**ERZGIesserei KARLSRUHE
PETERS & BECK**

Karlsruhe i. B., Bannwald-Allee Nr. 22
Grab- und Bau-Dekorationen
in echtem Bronzeguss

Figuren, Geländer, Schrifttafeln, Palmen,
Kränze, Kreuze, Urnen, Rosetten, Buch-
staben u. s. w. nach eigenen oder einge-
sandten Entwürfen und Modellen.



Kataloge und Kostenanschläge stehen gerne zu Diensten.

J.J. Preisig, St. Gallen

Teufenerstrasse 60.

Komplete, technische Einrichtungen für Wohnhäuser,
Villen, Hotels, Anstalten etc.

Centralheizungen

Kaltwasserversorgungen

Warmwasserversorgungen

Kochküchen-Einrichtungen

Waschkücheneinrichtungen

Acetylen-Anlagen

Projekte und Kostenanschläge gratis!

BLAU ASBEST.

Spezialität: **Blau-Asbest-Patent-Matratzen** und **Isolierschnüre** für jegliche Isolierzwecke.

Die anerkannt **beste, dauerhafteste, bequemste, reinlichste** und **leichteste abnehmbare** Isolierung.

Ueber 1000 000 Quadratmeter im Gebrauch

bei Marinen, Eisenbahnen, Dampfschiffahrts-Gesellschaften etc.

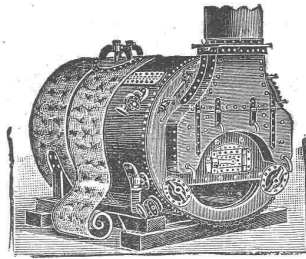
Allein-Fabrikanten: **The Cape Asbestos Company Ltd., Turin.**

Eigene Häuser in **London, Kimberley** etc. etc.

General-Vertreter für die Schweiz:

E. Züblin, Genf, 3 Rue Chantepoulet.

Ausser obigen Specialitäten Fabrikation jeder Art **Asbest- und Gummi-Waren.**



**Die zuverlässigsten
CONDENSTÖPFE**

Liefert **J. AUMUND, Ingen.,**
Stampfenbühlstrasse 11, z. Limmatburg
ZÜRICH.
Verlangen Sie Prospekt und Referenzen.

Xylogr. Art. Anstalt
J. B. MÜLLER IN ZÜRICH
Kerzige
HOLZSCHNITTE.
Galt (Liches), Zirkelz.
PRÄMIERT & DIPLOMIERT

Wasserdichte
Wagendecken,
Pferdedecken.
Grösste Specialfabrik.

L. Stromeyer & Co., Kreuzlingen (Thurgau)
Mech. Weberei, Decken-, Zelte- und Säcke-Fabrik.
Comptoir: Zürich, Börse.

100,000
Korksteine.
Prompte Spedition.
Prospekte gratis.

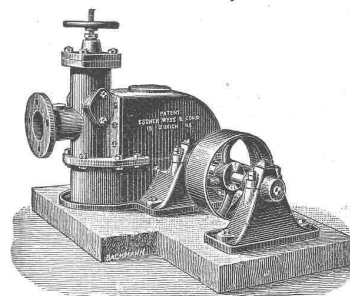
vorzüglicher Fabrikation,
zu allen Isolationszwecken
geeignet,
halten stets am Lager
Mech. Korkwarenfabrik
Dürrenäsch (Aarg.).
Konkurrenzlose Preise.

Aktiengesellschaft der Maschinenfabriken von Escher Wyss & Co., Zürich

mit Filiale in Ravensburg (Württemberg).

Wassermotoren

System Escher Wyss & Co.



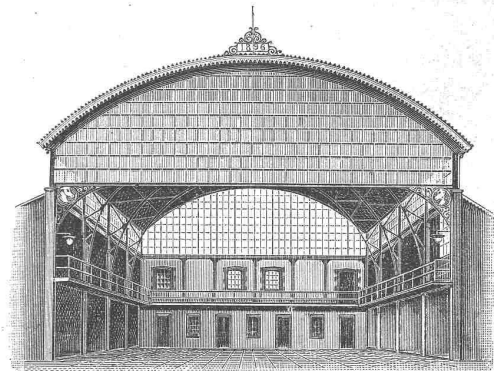
für Hochdruck, mit patentierten Löffelrädern, mit oder ohne automatischem Regulator.

Grösste Gleichförmigkeit der Tourenzahl bei den verschiedensten Kraftleistungen. Bequeme Aufstellung, einfache und solide Konstruktion, von über unerreichter Leistungsfähigkeit, 80 Prozent Nutzeffekt. Der billigste und beste Motor für die Kleinindustrie, vorzüglich als Kraftquelle für Elektrizität.

Gasmotoren. Petroleum-Motoren.

Dampfmaschinen, Dampfkessel, Turbinen, Pumpen, Eismaschinen, Kühlanlagen, Riffelmaschinen, Mahlstühle u. s. w.
Prospekte und Kostenvoranschläge gratis.

Rud. Preiswerk & Esser, Basel Eisenbau-Werkstatt



empfehlen sich zur Ausführung
sämtlicher
Eisen-
konstruktions-
Arbeiten,
wie:
**Genietete
Träger,
Brücken,
Glas- u.
Wellblech-
dächer,**

**Aussichtstürme, Fassaden und Schaufenster-
Konstruktionen etc.**

Westfälisch-Anhaltische Sprengstoff-Act.-Ges. Berlin W. 9,

Gesellschaft grösster deutscher Bergwerke u. Sprengstoffconsumenten,
ausserhalb des Dynamit-Trust
und aller Pulvercartelle stehend.

Sicherheits-
Sprengstoff



Westfalit.

Westfalit enthält kein Nitroglycerin, ist daher gefahrlos zu transportieren, aufzubewahren und zu handhaben.

Westfalit ist unempfindlich gegen Kälte, Wärme, Schlag und Stoss.

Westfalit bewährt sich in jedem Gestein.

Westfalit wirkt zerreissend und klüftend, lässt die Massen in grösseren Stücken und schleudert weniger als Dynamit.

Westfalit-Patronen von 27 mm Durchmesser und darüber sind am zweckmässigsten.

Westfalit-Gebrauchsanweisungen liegen jeder Sendung bei.

Westfalit liefert billigste Sprengarbeit.

Westfalit wird als Stückgut mit der Eisenbahn in 25 kg Kisten versandt.

Westfalit wird bereits mit bestem Erfolge in Thongruben, Steinbrüchen etc. angewandt.

Ferner billigst:

Alle Sorten Dynamit, Sprengpulver, Zündrequisiten.

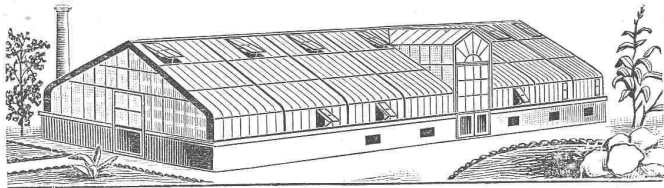
Auskünfte werden gern erteilt. **Vertreter gesucht.**

Vohland & Bär

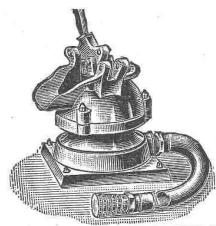
--- Basel ---

Gegründet 1859.

Ia. Referenzen.



in Pitsch-Pine **Gewächshäuser** in Eisen
sowie alle andern Eisenkonstruktionen wie Treppen, Fenster, Oblichter, Vordächer, Veranden etc. etc.
Rolladen-Fabrik.
Specielle Abteilung für Kunstschlosserei.
Pläne und Kostenvoranschläge gratis.



Membran-Pumpe.

Beste Baupumpe u. Schlammpumpe.

Leistung bis zu 18000 Liter stündlich.

Prospekte frei.

P. Delseit, Köln a. Rh., Moselstr. 64.

Kündig, Wunderli & Cie,

Maschinenfabrik,

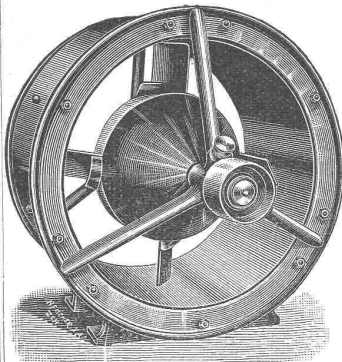
Uster

bauen

Schrauben-Ventilatoren
eigener Konstruktion

für Brauereien, Färbereien, Appreturen, Spinnereien und Webereien, Giessereien, chemische Fabriken etc.

Prima Referenzen.



Pegamoid.

Billiger Ersatz für Maroquin, Chagrín und Schweinsleder; wasserdicht, säurefest, abwaschbar, farbecht, in reicher Farbauswahl vorrätig. Schweizerisches Fabrikat.

Von grösster Bedeutung für Architekten, Carrossiers, Möbelfabrikanten, Sattler, Tapesierer, Buchbinder etc.

Preiscurante, sowie Musterkollektionen verschickt auf Wunsch franko

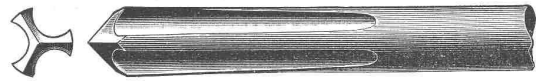
Theodor Fierz,
ZÜRICH.

Neue Dreikant-Gesteinsbohrer

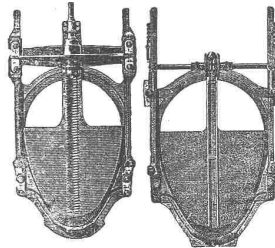
für Ziegel und Bruchstein.

Ueberraschend grosse Arbeitsleistung.

Jul. Boeddinghaus, Düsseldorf.



Schweizer. Patent Nr. 17450.



Geiger'sche Fabrik

für Strassen- und Haus-Entwässerungsartikel
Karlsruhe (Baden).

Konstruktionsbureau für Kanalisation.

Fabrikation und Lager sämtlicher

Entwässerungsartikel

„System u. Patent Geiger“, als:

Spül-, Stau- und Absperrvorrichtungen für Kanäle aller Profile und Grössen

Schachtdeckungen.

Strassen-, Hof- u. Haussinkkasten, Fottfänge,

Regenrohr-Sinkkasten, Wassersteinsiphons u. s. w.

Krahn- und Schlammabfuhrwagen

für Hand- u. Pferdebetrieb

zum Reinigen der Sinkkasten.

Fabrikation von Eisele's Gasbadeofen

für Schul-, Volks- und Mannschaffs-Brausebäder.

Illustrierte Preisverzeichnisse kostenfrei.

Kraftgas-Anlagen

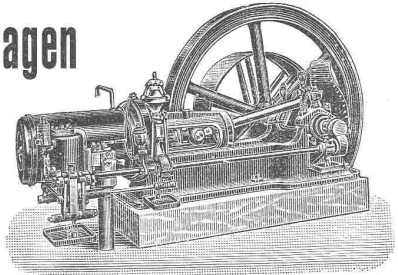
(Keine Rauchbelästigung)

(Einfache Bedienung)

liefern

in neuester eigener

Konstruktion



Bauermeister & Bell in Luzern.

Rollbahnschienen und Schwellen
aus der Burbacherhütte

werden in verschiedenen Profilen nebst dem dazu gelörenden

Kleineisenzeug

geliefert von



Kägi & Co., Winterthur.

D. Wachtel & Co.

BERLIN, Friedrichstr. 89 b

Kunstsandstein-Fabrikation

„System Dr. W. Michaëlis, Berlin.“

Erfinder des Hochdruck-Härtungs-Verfahrens.

Erteilung von Licenzen. Ausarbeitung von Plänen.

Einrichtung kompletter Fabrik-Anlagen.

Lieferung von Maschinen, Erhärtungskesseln, Pressen etc.

Maschinen-Ingenieur.

Bureau-Chef einer mittelgrossen Maschinenfabrik, erfahren in modernen Turbinen- und allgem. Maschinenbau, sowie auch im neuern Kran- und Aufzugbau, mit eigener bewährter Specialität, vertraut mit Werkstätten-Oberleitung, umsichtig, energisch, gesetzten Alters, Schweizer, verheiratet, **sucht** auf jetzt oder später leitende Stellung in techn. Bureau, in grössern Werkstätten, oder auch als techn. Leiter (event. Stütze des techn. Direktors) in industriellem Etablissement. — Vorzügliche Empfehlungen. Discretion gegenseitig.

Offerten nimmt entgegen unter Chiffre Z K 7710 die Annoncen-Expedition

Rudolf Mosse, Zürich.

Gesucht

für die **selbständige Leitung** eines **technischen Fabrikationsgeschäftes** A.-G. (Strassen- und Hochbau) mit reichlichem Gewinn, wird eine erste, absolut tüchtige, im Verkehr **geschäftsgewandte Kraft gesucht**. Technisch gebildete Bewerber mit einem verfügbaren Kapital von 40 bis 50,000 Franken wollen sich unter Angabe ihrer bisherigen Thätigkeit anmelden unter Chiffre Z Q 7641 durch die Annoncen-Expedition

Rudolf Mosse, Zürich.

Ingenieur.

Gesucht für das **technische Bureau** eines bedeutenden Etablissements der französischen Schweiz ein junger Ingenieur, theoretisch und praktisch erfahren in der Brücken- und Hochbaukonstruktion, für möglichst baldigen Eintritt.

Offerten mit Gehaltsansprüchen und näheren Angaben über Bildungsgang u. s. w. sub Chiffre Z W 7197 an die Annoncen-Expedition

Rudolf Mosse, Zürich.

Gesucht:

Ein jüngerer

Geometer für Tiefbau.

Offerten mit Zeugnisabschriften unter Chiffre Z H 7733 befördert die Annoncen-Expedition

Rudolf Mosse, Zürich.

Architekt oder Bautechniker

findet Gelegenheit, sich an einem kleinern soliden **Baugeschäft** mit circa Fr. 20,000 aktiv zu beteiligen. Einlage wird sicher gestellt. Offerten unter Chiffre Z L 7636 an

Rudolf Mosse, Zürich.

Junger, tüchtiger

Bautechniker,

Absolvent des Technikums Winterthur, mit längerer Bureau- und Baupraxis, **sucht** baldmöglichst auf einem Architekturbureau **Stelle**.

Gefl. Offerten unter Z J 7759 an **Rudolf Mosse, Zürich.**

Junger Bau-Ingenieur

mit mehrjähriger Praxis **sucht** baldmöglichst **Stellung**. Zeugnisse zu Diensten.

Offerten unter Chiffre Z Q 7766 an **Rudolf Mosse, Zürich.**

Stelle-Gesuch.

Ein energischer **Bautechniker**, militärfrei, der das Technikum absolviert hat, mit Tief- und Hochbaupraxis und mit der Buchhaltung vollständig vertraut, **sucht** eine **Stellung** Mitte Dezember auf Bauplatz oder Bureau.

Gefl. Offerten unter Chiffre Z P 7790 an **Rudolf Mosse, Zürich.**

On cherche

un bon **constructeur suisse**, fabricant des **moteurs à air chaud** de la force de 1 à 15 kilogrammètres. Adresser les offres à la **Compagnie du Gaz Aërogène**, 19 rue Général Dufour, Genève.

Bautechniker gesucht.

Junger, tüchtiger Bautechniker, theoretisch und praktisch gebildet, **findet sofort Anstellung**.

Offerten mit Zeugnisabschriften von bisheriger Thätigkeit und event. Gehaltsansprüchen erwünscht unter Chiffre Z G 7182 an

Rudolf Mosse, Zürich.

Erfahrener

Bautechniker,

durchaus selbständiger Arbeiter, mit mehrjähriger Bureau- und Baupraxis, im Bauzimmereigewerbe praktisch befähigt, **sucht** gegen gutes Honorar für bald dauernde Anstellung in ein Bau- oder Bauzimmereigewerbe.

Gefl. Offerten unter Chiffre Z R 7867 an **Rudolf Mosse, Zürich.**

Bauleiter gesucht.

Ein durchaus tüchtiger, erfahrener **Bauleiter** für den innern Ausbau einer im Rohbau fertig erstellten Villa in Zürich. Gute Honorierung, aber ganz prima Referenzen verlangt. Anmeldung mit Zeugnisabschriften unter Chiffre Z B 7777 an die Annoncen-Expedition

Rudolf Mosse, Zürich.

Bautechniker,

praktisch und theoretisch gebildet, in einem grössern Baugeschäft thätig gewesen, mit 13jähriger Praxis, **sucht** Stelle zum Eintritt auf Neujahr.

Offerten sub Z H 7883 an

Rudolf Mosse, Zürich.

Aus einem Nachlasse:

Zeitschrift des Vereins deutscher Ingenieure, 12 Bde., 1886—98. Schweiz. Bauzeitung, 15 Bände, 1883—1898.

Handbuch der Ingenieur-Wissenschaft, div. Bücher über Gas, Wasser und Elektrizität.

Jahrbuch des Schweizer Alpenklub. 1894—1898.

Ueber Eis u. Schnee v. Studer u. v. a. m.

Zur gefl. Besichtigung von 10 bis 2 Uhr, Seehofstr. 16, II. St., Zürich.

Zu verkaufen

infolge Einführung des Wechselstrombetriebes im Elektrizitätswerk St. Moritz 26 Stück gut erhaltene, vorzüglich funktionierende **Schuckert'sche**

Gleichstrom-Bogenlampen

von 8—12 Ampères für Aussenbeleuchtung komplet mit Vorschaltwiderständen und Reservebestandteilen. Die Lampen werden auch partienweise abgegeben.

Auskunft über Preise etc. erteilt **A. Robbi**, Geschäftsführer der Gesellschaft für elektrische Beleuchtung, St. Moritz (Engadin).

Benzinmotor 8 H.P.

(System Bächtold), bereits neu, ist in Folge elektrischer Kraftanlage billig zu verkaufen. Der Motor kann auch mit Petrol gespiesen werden und ist noch ca. 14 Tage im Betriebe zu sehen.

Gefl. Anfragen sub Chiff. Zag. O. 144 an **Rudolf Mosse, Solothurn.**

Buchhalter,

31 Jahre alt, perfekt in der dopp. Buchführung u. Abschluss, z. Z. in einem grössern Baugeschäft thätig, **sucht** per 1. Januar 1900 Stellung.

Offerten erbeten **G. Wollin**, Forsthaus Panklau b. Elbing.

Concord.-Geometer sucht

passende Anstellung.

Gefl. Offerten unter Chiffre O F 1628 an

Orellfüssli-Annoncen, Zürich.

Zu verkaufen

wegen Umänderung der Heizungs- und Motorenanlagen auf März 1900:

1 Dampfkessel,

auf 6 Atmosphären Druck berechnet, **1 Dampfmaschine,**

6pferdig, beides von Gebr. Sulzer erstellt und sehr gut erhalten.

Anfragen unter Chiffre O F 1635 an **Orellfüssli-Annoncen, Zürich.**

Dampfrahmen.

Direkt wirkende **Patent-Rahmen.**

Direkt wirkende **Lacour'sche Rahmen.**

Rahmen mit endloser Kette.

Rahmen m. rücklaufender Kette.

Elektrische Rahmen.

Kreis-Sägen z. Abschneiden von Pfählen unter Wasser.

Spülvorrichtungen für Rahmen.

Alle Systeme und Grössen auf Lager.



Menck & Hambrock
Altona-Hamburg.

Patent-Bureau
J. Kummel Ing. Limburg Zürich.
Billig - Prompt - Beste Referenzen.

Das **beste** Holzanzstrichöl & **bleibt**
Avenarius
Carbolineum
D.R.PAT. N° 46021
Seit 20 Jahren bewährt.
Fabriklager für die Schweiz
bei

Emil Bastady, Basel
vormals F. Bauer & Co.

Cummer's
Patent-Trockner
Ges. m. b. H.

Hamburg-Uhlenhorst
liefert **erstklassige**
Trocken-Anlagen
für alle Rohmaterialien der keramischen und chemischen Branchen, sowie für Cement- und andere Ziegel, Thonwaren, Platten etc.
Man verlange Prospekte!

PATENTE
Hans Stickerberger
Ingenieur
BASEL, Leonhardstr. 34

Falconnier's Patent-Glas-Bausteine

aus geblasenem Glase.
Vorzügliches zweckmässiges **Baumaterial** für

Gewächshäuser, Veranden, Lichtöffnungen, Operationssäle, Zwischenwände, gewerbliche Anlagen.

Zufolge ihrer starken **Isolierfähigkeit** speziell geeignet für

Kühlhäuser, Eiskeller, Speisekeller, Abfüllkeller, Brauereikeller.

Stallfenster
Schalldichte (Telephon) Gesprächskästen.

Grösste Widerstandsfähigkeit gegen Feuerwirkung.

Prospekte und Preislisten durch

E. Baumberger & Koch, Basel

Baumaterialienhandlung
Vertreter für die Nord-, Ost- und Centralschweiz.

Der **Gesamtauflage** der heutigen Nummer liegt ein **Prospekt** der Firma

Lendi & Corrodi
in Zürich III

bei, worauf wir unsere werten **Leser aufmerksam** machen.

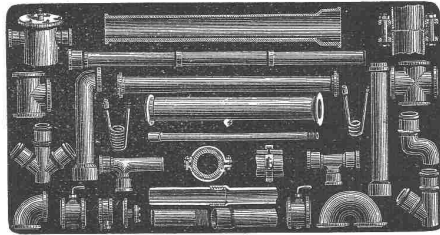
MASTE

Cylindrische
Stahlrohre

von 125—500 mm Durchmesser
für

**Dampf, Gas,
Wasser, Luft etc.**
bis zum höchsten Druck.

aus nahtlosen **Stahlrohren** mit Langrippen, konisch & cylindrisch,
in **einem Stück** bis zu **20 Meter** Länge,
für elektrische Strassenbahnen, Kraftübertragung, Beleuchtung, **Telegraphen- & Telefon-Leitungen.**



**Industrielle Anlagen.
Mechanische Einrichtungen.**

Auf Kauf & Miete:

**Lokomobilen,
Motoren & Bauunternehmer-Material.**

Fritz Marti, Winterthur.

Oefen, Kochherde,
Bäder,

Wascheinrichtungen, Glätteöfen,
Bügeleisen, Wringmaschinen,
Waschmangen, Kochherde.

Pferdestall-Einrichtungen

nach eigenen Modellen in rationeller Ausführung erstellen
Haupt, Ammann & Roeder, Zürich.

Centralheizungen,
Niederdruckdampf- und Warm-
wasserheizungen, Trockenan-
lagen, Etagenheizungen,
Konditor-Backöfen.



Fugenfreier Bodenbelag

aus einem Guss über Holz oder Beton

naturfarbig: für Fabriken, Lagerhäuser, Verkaufsläden etc.
gefärbt und poliert: (mit und ohne Bordüre) für Wohn-
räume, Badezimmer, Bureaux, Restaurants, Hôtels, Spitäler etc.

Fusswarm, dauerhaft, wasserundurchlässig, billig.

Der Unternehmer:
C. Sequin-Bronner, Rütli.

Der Vertreter für die Ostschweiz und Urkantone:
Felix Beran, Zürich.

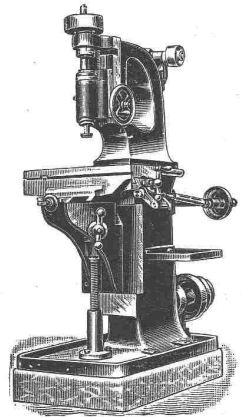
Stets Vorrat

in neuen und gebrauchten **Nivellier-
Instrumenten, Theodoliten** etc.

Billwiller & Kradofer,
Techn. Versandgeschäft,
Clausiusstrasse 38, **Zürich.**
beim Polytechnikum.

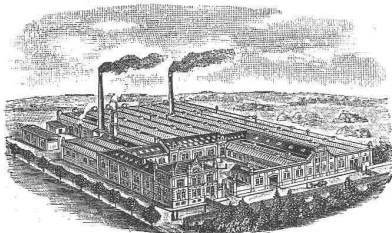
Mäcker & Schaufelberger, ZÜRICH

Ecke Bahnhofbrücke, unterer Mühlesteig
(neben Café du Pont)
empfehlen sich für Lieferung von
Werkzeugmaschinen jeder Art
und übernehmen **komplette
Einrichtung neuer Werkstätten.**



Kataloge auf Verlangen gratis und franko.

Kataloge auf Verlangen gratis und franko.



Versand ab Lager.

Gebr. Wenner, Schwelm i. Wstf.



stellen ihren **Katalog 2**
über **Schrauben** aller
Art, **Muttern, Nieten**
und **Unterlegscheiben**
(Spezialität: keilfö-
rige **Unterlegschei-
ben** für Verbindungen
von **I- und L-Trägern**)
Interessenten kosten-
los zur Verfügung.
Billigste Preise.



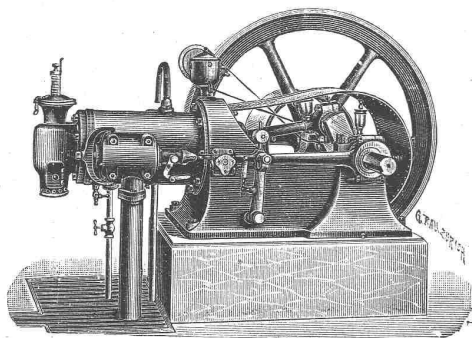
Schweiz. Motorwagenfabrik A.-G. Wetzikon.

Spezialfabrik für den Bau stationärer Motore und Motorfahrzeuge.

Ausserordentliche,
von keinem andern System
erreichte Einfachheit.

Abwesenheit aller
empfindlichen Mechanismen,
daher absolut zuverlässiger
Gang.

Sicherer Betrieb.
Absolute Gefahrlosigkeit.



Kräftige, äusserst solide
Konstruktion.

Geringster Verbrauch an
Brenn- und
Schmiermaterialien.

Schnelle Inbetriebsetzung
und sehr wenig Bedienung.

Prospekte und Kostenvoran-
schläge gratis.

Hatt & Cie., Zürich,

Unterer Mühlesteig 2,
Telephon 4146,

empfehlen ihre
Lichtpausanstalt
für **Heliographie**
und für



(Blitzlichtpausverfahren).

Stets frisch am Lager:
Heliographie-Papiere und Pauspapiere.
Bitte Preiscurant zu verlangen.

SIEMENS & HALSKE

AKTIENGESELLSCHAFT
BERLIN

Aelteste Fabrik in Deutschland für Rotations-

WASSERMESSER

mit rotierendem oder feststehendem Zifferblatt
mit oder ohne Oelfüllung
auf Wunsch auch mit oder ohne patentierte Frostscheinrichtung.

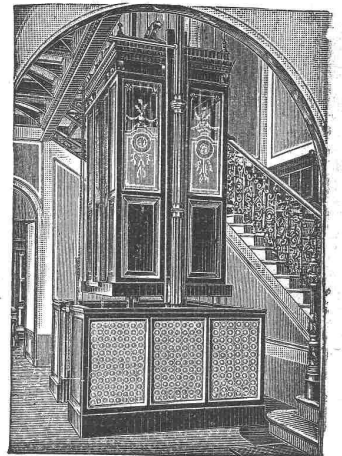
Elektrische Wasserstands-
Fernmelde- und Registrier-Apparate.

Ueber 400 000 Siemens-Messer im Betriebe.

Ing. Augusto Stigler.

Hydraulische und elektrische
Personen-Aufzüge.

1200 Anlagen in Europa,
60 Anlagen in der Schweiz.



Hydraulische Warenaufzüge
Hydraulische Gepäckaufzüge
Hydraulische Speiseaufzüge
Transmissionsaufzüge.

Alleinvertretung:

Geo. F. Ramel,

Maschinen-Ingenieur,

Nordstrasse 37, Zürich IV.

Telegramme: Rameleo Zürich.

Telephon Nr. 1221.

Prima Referenzen.

Ausarbeitung von Projekten und
Kostenvoranschlägen gratis.

System der Personenaufzüge für
bestehende und neue Bauten.

Ad. Schulthess, Zürich V,
Mühlebachstr. 62/64, Zinkornamenten-Fabrik.

Specialität: Ausführung architektonischer kunstgewerblicher Ornamente in Zink und Kupfer etc. etc. nach Musteralbum eingesandten Zeichnungen und nach Modellen, wie: Mansardenfenster, Dach- und Thurmspitzen, Konsolen, Gesimse, Wasserspeier, Bekrönungen, Ballustraden, Firstkämme, Garnituren und Figuren etc. etc. Illustrierte Muster-Album u. Preis-Courant, gratis und franko!

Neues bewährtes Verfahren zur Verklüpfung der Zinkarbeiten.
Grosse Auswahl und Musterlager von Blech-Schindeln verschiedenster Grösse und Dessin. Specialität: Kuppel- und Thurmbindeckungen mit Falzböden befestigt; Patent Nr. 11727. Beste Specialrichtungen zur Fabrication von Schindeln, Schnuppenblechen und gerippten Dachplatten.
Prospekte gratis. — Uebernahme sämtlicher Spenglerarbeiten.
Anfertigung von erhabenen Zinkbuchstaben.

Wagenfabrik Schaffhausen

C. Hanslin & Cie.

Fabrikation von Lastfuhrwerken aller Art.

Specialität:

Fuhrwerke für Bauunternehmer: Carretten, Schnappkarren, Tragbahnen.

Wagenräder ab Lager. — Reparaturen.

Grösste Leistungsfähigkeit.

Prompte und billige Bedienung.

Acetylen - Anlagen

kleinern und grössten Umfanges, insbesondere Ortsbeleuchtungen,

Beleuchtung industrieller Etablissements, Lehranstalten, Klöster, Villen, Hotels

erstellt nach eigenen Patenten

in sorgfältigster, fachgemässer Ausführung

William Stricker, Bütschwil,

langjähriger Leiter und Betriebsingenieur bedeutender industrieller Etablissements des In- und Auslandes.

Referenzen über ausgeführte, gröss. Anlagen stehen zu Diensten.

Gesucht:

Betriebsingenieur als Leiter der Kesselschmiede.

Unbedingtes Erfordernis: Erfahrung im Bau von Land- und Schiffkesseln und Schiffschalen, Vertrautheit mit den modernen Einrichtungen und Hilfsmitteln, Arbeitsmethoden, Lohn- und Akkordwesen, Energie und Organisationstalent.

Bewerbungen sind Zeugnisse und Referenzen, sowie Angaben über Gehaltsansprüche und Eintrittszeit beizufügen.

Aktiengesellschaft der Maschinenfabriken
von Escher Wyss & Cie. in Zürich.

Silicat-Steine

Künstliche Mauersteine à 6×12×25 cm.

Billigstes Baumaterial, frostbeständig und gleichmässig in Farbe und Form. Grosse Druckfestigkeit, geringer Bruch.

Für Rohbau, Hintermauerung und Fundamente.

General-Vertreter:

Steinfabrik Pfäffikon A.-G.

Pfäffikon, Schwyz.

Felix Beran, Zürich V.

Reinhardtstrasse 10. Teleph. 1508.