

Objektyp: **Advertising**

Zeitschrift: **Schweizerische Bauzeitung**

Band (Jahr): **33/34 (1899)**

Heft 23

PDF erstellt am: **13.09.2024**

Nutzungsbedingungen

Die ETH-Bibliothek ist Anbieterin der digitalisierten Zeitschriften. Sie besitzt keine Urheberrechte an den Inhalten der Zeitschriften. Die Rechte liegen in der Regel bei den Herausgebern. Die auf der Plattform e-periodica veröffentlichten Dokumente stehen für nicht-kommerzielle Zwecke in Lehre und Forschung sowie für die private Nutzung frei zur Verfügung. Einzelne Dateien oder Ausdrucke aus diesem Angebot können zusammen mit diesen Nutzungsbedingungen und den korrekten Herkunftsbezeichnungen weitergegeben werden. Das Veröffentlichen von Bildern in Print- und Online-Publikationen ist nur mit vorheriger Genehmigung der Rechteinhaber erlaubt. Die systematische Speicherung von Teilen des elektronischen Angebots auf anderen Servern bedarf ebenfalls des schriftlichen Einverständnisses der Rechteinhaber.

Haftungsausschluss

Alle Angaben erfolgen ohne Gewähr für Vollständigkeit oder Richtigkeit. Es wird keine Haftung übernommen für Schäden durch die Verwendung von Informationen aus diesem Online-Angebot oder durch das Fehlen von Informationen. Dies gilt auch für Inhalte Dritter, die über dieses Angebot zugänglich sind.



Huldreich Graf
WINTERTHUR
 empfiehlt ihr Fabrikat als:
MOSAIKPLATTEN
 für Bodenbeläge jeder Art von den einfachen billigen bis zu den reichsten Dessins, mit glatter und geriefter Oberfläche.
 Zeichnungen und Preiscurants zu Diensten.



Gysi & Co., Aarau.
 Fabrikation feinsten
Präcisions-Reisszeuge
 für Ingenieure, Architekten, Techniker etc.
 → Illustrierte Preislisten ←
 gratis und franko.

Felten & Guilleaume
 Carlswerk, Mülheim am Rhein,
 fabrizieren
 für Telegraphen- und Telephonanlagen:
 Verzinkten eisernen Telegraphendraht,
 Telephon-, Bronzedraht und Doppelbronzdraht,
 Installationsleitungen aller Art,
Telegraphen-Kabel
 mit
 Guttapercha-,
 Gummi-
 und
 Okonit-Adern.
Telephonkabel mit Papier-Isolation und Lufträumen.
 Ferner sämtliches Leitungsmaterial für
 Elektrische Beleuchtung und Kraftübertragung,
 Trolleydraht und Speisekabel für elektrische Bahnen.




**Zaundraht, Stacheldraht,
 Drahtgeflechte, Drahtfussmatten, Drahtkordeln etc.
 TRIUMPH-STAHLDRAHTKETTEN ohne Schweissung.**



Vertreter für die Schweiz: **Kägi & Co., Winterthur.**

J. J. Preisig, St. Gallen
Teufenerstrasse 60.
 Komplete, technische Einrichtungen für Wohnhäuser,
 Villen, Hotels, Anstalten etc.
 Centralheizungen
 Kaltwasserversorgungen
 Warmwasserversorgungen
 Kochküchen-Einrichtungen
 Waschkücheneinrichtungen
 Acetylen-Anlagen
 Projekte und Kostenanschläge gratis!

J. Rukstuhl, Basel.
 Warmwasser-,
 Niederdruck-Dampf-Heizungen.
Prompte Lieferung. — Garantie.
 Grosses Lager sämtlicher Bestandteile. Prima Referenzen.
 Vertreter:
 In Bern: **E. Lommel, Ing., Pavillonweg 10, Bern.**
 In Zürich: **Geo. F. Ramel, Ing., Nordstr. 37, Zürich.**

D. Wachtel & Co.
 BERLIN, Friedrichstr. 89b
Kunstsandstein-Fabrikation
 „System Dr. W. Michaëlis, Berlin.“
 Erfinder des Hochdruck-Härtungs-Verfahrens. Erteilung von Licenzen. Ausarbeitung von Plänen.
 Einrichtung kompletter Fabrik-Anlagen.
 Lieferung von Maschinen, Erhärtingkesseln, Pressen etc.

R. WOLF
 Magdeburg-Zuckau.
 Bedeutendste Locomobilfabrik
 Deutschlands.
Locomobilen
 mit ausziehbar. Röhrenkesseln,
 von 4 bis 200 Pferdekraft,
 sparsamste
 Betriebsmaschinen
für Industrie und Landwirthschaft.
 Dampfmaschinen, ausziehbare Röhren-Dampfkessel,
 Centrifugalpumpen, Dreschmaschinen bester Systeme.
 Vertreter: **Hermann Wenzel, Ingenieur,**
 Zürich I, Börsenstrasse 10.



Westfälisch-Anhaltische Sprengstoff-Act.-Ges. Berlin W. 9,

Gesellschaft grösster deutscher Bergwerke u. Sprengstoffconsumenten,
ausserhalb des Dynamit-Trust
und aller Pulvercartelle stehend.

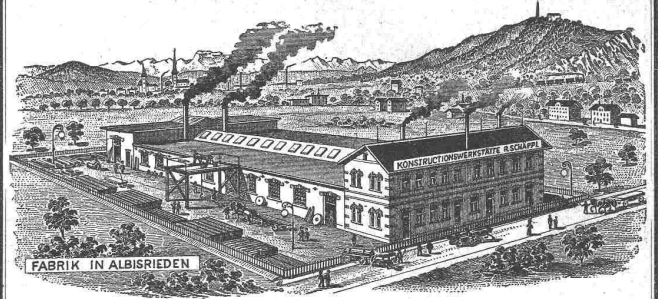
Sicherheits-
Sprengstoff



Westfalit.

- Westfalit** enthält kein Nitroglycerin, ist daher gefahrlos zu transportieren, aufzubewahren und zu handhaben.
 - Westfalit** ist unempfindlich gegen Kälte, Wärme, Schlag und Stoss.
 - Westfalit** bewährt sich in jedem Gestein.
 - Westfalit** wirkt zerreisend und klüftend, lässt die Massen in grösseren Stücken und schleudert weniger als Dynamit.
 - Westfalit**-Patronen von 27 mm Durchmesser und darüber sind am zweckmässigsten.
 - Westfalit**-Gebrauchsanweisungen liegen jeder Sendung bei.
 - Westfalit** liefert billigste Sprengarbeit.
 - Westfalit** wird als Stückgut mit der Eisenbahn in 25 kg Kisten versandt.
 - Westfalit** wird bereits mit bestem Erfolge in Thongruben, Steinbrüchen etc. angewandt.
- Ferner billigst:
Alle Sorten Dynamit, Sprengpulver, Zündrequisiten.
Auskünfte werden gern erteilt. **Vertreter gesucht.**

Fabrik für Eisenkonstruktionen



Schächli & Schweizer

Bureau Zürich — Albisrieden Bureau Fabrik
Telephon 821 Telephon 2542

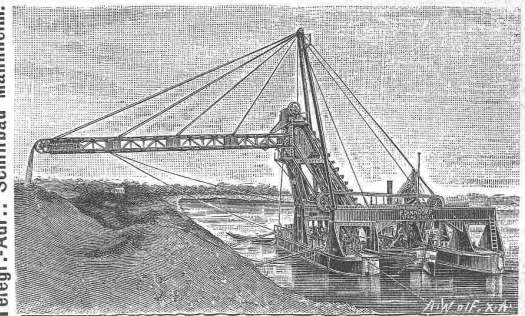
Technisches Bureau,

Zeichnungen, stat. Berechnungen und Kostenanschläge gratis,
liefern als Specialität:

Moderne schmiedeeiserne Fassaden mit Rolläden, Dachkonstruktionen, feuersichere Treppen aller Art, genietete Ständer und Träger, Veranda, Balkons, Hallen, Gitterständer und Candelaber für elektr. Licht, Pferdestalleinrichtungen.

— Schnellste Bedienung. —

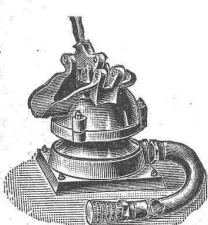
Maschinenfabrik, Schiffswerft, Kesselschmiede.
Telegr.-Adr.: Schiffbau Mannheim.



Glaserie, Eisenkonstruktionen,
Reparaturwerkstätte.

Schiffs- & Maschinenbau-Actien-Gesellschaft

vorm. Gebr. Schultz & vorm. B. Fischer, Mannheim.
Specialität (seit dem Jahre 1852): Bagger, Elevatoren, Spül- und Transport-Anlagen; mehr als 300 Stück Baggergeräte erbaut.
Neueste erfolgreichste Ausführungen:
Kies-Elevatoren mit trockener und nasser Materialbeförderung.
D. R. P. Nr. 102513, auch in anderen Staaten durch Patente geschützt.
Prospekte und Entwürfe auf Anfrage gratis.
Rad- und Schraubenschiffe, Schiffsmaschinen, Schiffskessel, Baggerschuten.



Membran-Pumpe.

Beste Baupumpe u. Schlammpumpe.
Leistung bis zu 18000 Liter stündlich.
Prospekte frei.

P. Delseit, Köln a. Rh., Moselstr. 64.

Aktiengesellschaft der Maschinenfabriken von Escher Wyss & Co., Zürich

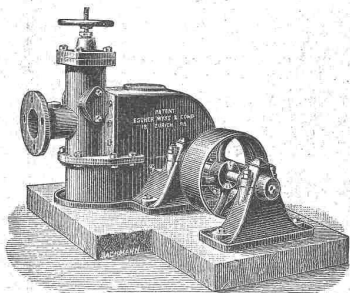
mit Filiale in Ravensburg (Württemberg).

Wassermotoren

System Escher Wyss & Co.

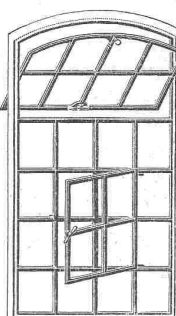
für Hochdruck, mit patentierten Löffelrädern, mit oder ohne automatischem Regulator.

Grösste Gleichförmigkeit der Tourenzahl bei den verschiedensten Kraftleistungen. Bequeme Aufstellung, einfache und solide Konstruktion, von über unerreichter Leistungsfähigkeit, 80 Prozent Nutzeffekt. Der billigste und beste Motor für die Kleinindustrie, vorzüglich als Kraftquelle für Elektrizität.



Gasmotoren. Petroleum-Motoren.

Dampfmaschinen, Dampfkessel, Turbinen, Pumpen, Eismaschinen, Kühlanlagen, Riffelmaschinen, Mahlstühle u. s. w.
Prospekte und Kostenvoranschläge gratis.



Die Eisengiesserei

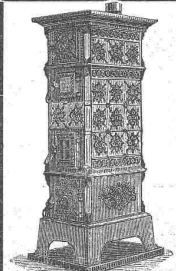
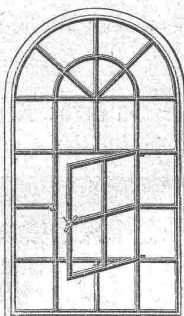
von

F. Feldhoff & Co., Barmen

liefert als Specialität

gusseiserne Fenster

zu billigsten Preisen.



A.-G. der Ofenfabrik Sursee

vormals Weltert & Cie. in Sursee.

Filialen in Zürich, Bern, Basel, Luzern, Lausanne und Genf.

Centralheizungen aller Systeme.

Heizöfen vorzüglichster Konstruktion.
Kochherde, Wascherde, Bauguss.

Garantis. Prospekte gratis.

Mettlacher Mosaik-Platten, Merziger Steinzeug-Röhren u. Bauterracotten

von *Villeroy & Boch* in *Mettlach und Mersig a/Saar*
empfehl das

Fabriklager bei T. Sponagel, Industriequartier Zürich III.

Elsingers

Wagen- & Pferddecken

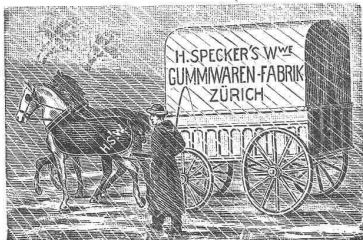
mit patentierter Duplex-Imprägnierung sind die besten.

Generalvertretung:

H. Speckers Wwe., Zürich,
Gummiwarenfabrik.

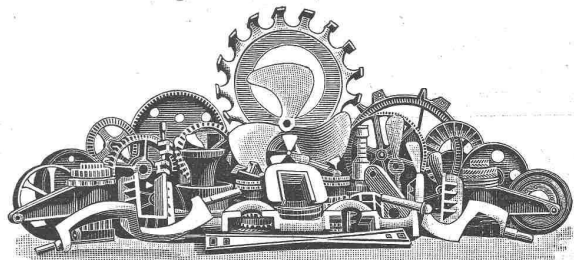
Verkaufsmagazin:

Kuttelgasse Nr. 19.



Stahlfaçonguss.

Martinstahlguss, Tiegelstahlguss, Temperstahlguss
Aktiengesellschaft der Eisen- und Stahlwerke
von **Georg Fischer, Schaffhausen.**



Material für Eisenbahnen, Maschinenbau
und Eisenkonstruktionsanstalten,
sowie für alle Zweige der Industrie.

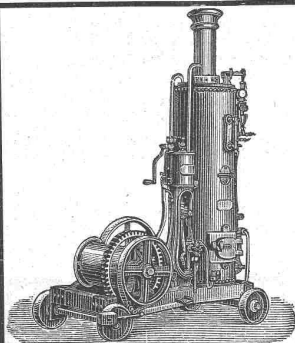
Für **Dynamomaschinen Special-Stahlguss.**
Absolut porenfreie und saubere Abgüsse
bis zum Gewichte von **3000 kg.** per Stück.

Zahnräder aller Art
nach Modell oder ohne Modell, mit der Maschine geformt.
Prompte Lieferung. Billige Preise.
== Weicheisengiesserei. ==

Fahrbare und feststehende Winden, Kabel, Haspel und Fördermaschinen

für
Hand-, Riemen-, Dampf- und
elektrischen Betrieb
bauen als Specialität und halten auf Lager

Menck & Hambrock
Altona-Hamburg.

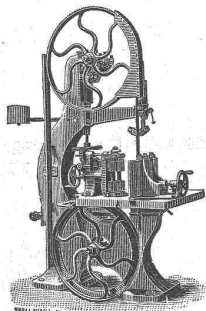


Fabriken Landquart

(Schweiz)

empfehlen als Specialität
Holzbearbeitungsmaschinen
jeder Art, neuester Konstruktion,
besonders kräftig gebaut und in sorg-
fältigster Ausführung.

Courante Maschinen
stets auf Lager und im Betriebe zu sehen.
Illustrierte Preislisten stehen gerne zu Diensten.



Das beste
Holzanstrichöl & bleibt

Avenarius Carbolineum

D.R.PAT. Nr. 46021

Seit 20 Jahren bewährt.
Fabriklager für die Schweiz
bei

Emil Bastady, Basel
vormals F. Bauer & Co.

Die zuverlässigsten & CONDENSSTÖPFE



liefert **J. AUMUND, Ingen.,**
Stampfenbachstrasse 11, z. Limmatburg
ZÜRICH.
Verlangen Sie Prospekt und Referenzen.

Ringöfen

für Ziegel-, Kalk- und Cement-Fabrik-
Schornsteine, Betonbauten, Dampf-
kesselmauerungen, Abbohrungen.
Liefere Zeichnungen nach eigenem
und anderen Systemen. Grösste und
neueste Erfindung, Jahresleistung bis
1,500,000 Steine bei wenig Kohlen-
verbrauch. Reichspatent angemeldet.
Eg. Würz, Bangeschäft, Kösen, Deutsch.

Jucker - Wegmann,

Papierhandlung z. Hecht,
Schifflande 22, Zürich.

Grosses Lager
von
Pauspapieren, Pausleinen
und **Zeichnenpapier,**
Rollen und Bogen,
in nur vorzüglichen Qualitäten.
Holzcementpapier, Dach-
pappen, Bodenbelag und
Teppich-Unterlag-Papiere.

C. Wüst & Tague

Fabrik für elektrische Industrie
Seebach-Zürich.

Specialitäten:

Elektrische Hebezeuge jeder Art, wie Last- und Personen-
Aufzüge, Lauf- und Drehkranen, Portalkranen, elektrische
Winden.

Elektrische Bohrmaschinen.

Elektrische Antriebe jeder Art von Arbeits- und Transport-
maschinen.

Präzisions-Räderfabrikation auf automatischen Räder-Frä-
maschinen von Brown & Sharpe und Reinecker
für **Stirnräder** bis 1500 mm Diam.

- » gewürmte **Schneckenräder** bis 1200 mm Diam.
- » **Schraubenräder-, Tramradsätze.**
- » **komplete Schneckengetriebe** mit höchstem Nutzeffekt.

→ **Katalog zu Diensten.** ←

KIRCHNER & Co.,

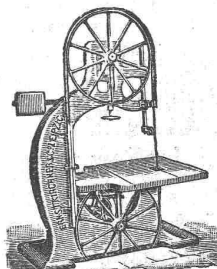
Leipzig-Sellerhausen.

Grösste Specialfabrik von
Sägewerkmaschinen
und
Holzbearbeitungsmaschinen

Ueber 60 000 Maschinen geliefert,
62 höchste Auszeichnungen.

Filiale: ZÜRICH, Bahnhofstrasse 89,

Ing. Rob. Kirchner.
- TELEPHON 3866. -



Rudolf Mosse,
Alleinige Inseratenannahme der Schweiz. Bauzeitung.

Bureau:
Badenerstr. 262, Telephon 745.

LENDI & CORRODI, ZÜRICH.

Magazine & Lager:
Magnusstr. 21 & Cypresenstr.

Korksteine und -Platten — Torffasersteine und -Plättchen.

Unerreicht dastehende Fabrikate. — Leichteste und vorzüglichst isolierende Baumaterialien.

Eignen sich infolge ausserordentlich geringen Gewichtes, sehr hoher Isolierfähigkeit, Druckfestigkeit und Schalldämpfungsfähigkeit ganz vorzüglich für Isolierungen von Plafonds, Fussböden, für Isolierschichten in Eiskellern, Bierkellern und Kühlanlagen, für leichte, schalldämpfende Zwischenwände, speciell bei Chalet-, Hôtel-, Theaterbauten, Krankenhäusern etc., Trockenlegung feuchter Wände etc. etc.

Prospekte zu Diensten.

Telegraphenstangen und Leitungsmaste

aus vorzüglichen, geraden Hölzern d. Schwarzwaldes u. der bayerischen Forsten gewonnen, imprägniert nach den Bedingungen der Reichspostverwaltung.

Eisenbahnschwellen

jeder Holzart, beliebiger Dimensionen, getränkt oder ungetränkt, günstig gelagert für Bahn- und Wasserbeförderung, empfiehlt

J. Himmelsbach, Oberweiler, Post Friesenheim, Baden, Holzhandlung und Holz-Imprägnier-Anstalten.

Carbolinum van Baerle



liefern billigst

Gehr. van Baerle,

Fabrik

chem.-techn. Produkte,

Basel.

Annoncen-Expedition

Rudolf Mosse.

Alleinige Inseratenannahme für die Schweiz. Bauzeitung.

Fensterfabrik Schaffhausen

Joh. Hauser's Söhne.

Anfertigung von Fenstern, von der einfachsten bis zur reichsten Ausführung.

Höchste Leistungsfähigkeit.

Telephon.

Beste Referenzen.

Billige Preise.

Telephon.

A. Scholl,

Papierhandlung
Fraumünsterstrasse 8.

Zürich.

Bureau-Artikel und Zeichen-Materialien,

Specialität in Zeichen- und Pauspapieren.

Zeichenpapiere mit Leinwandrücken, Pausleinwand, Gummiert Tauen-Zeichenpapier, Millimeterpapiere, Diplomkarton, engl. Bristolkartons, Aquarell- und Diplompergament,

Negativ- und Positiv-Lichtpauspapier.

Eiserne verstellbare Zeichentische, Reissbretter (vorrätig bis 120 x 180 cm), Reisschienen, Winkel, Eisenbahn-Radien, engl. und franz. Aquarellfarben, echte chinesische Tusche, Bleistifte, Blei- und Tuschgummi; verstellbare Stehpulte, Lichtpausapparate.

Alb. Waeckerlin *Mechanische Werkstätte-
Waagenfabrik*

Höchste Auszeichnung in Genf in der Waagenbranche.

Schaffhausen.

Neue Befestigung von Holzschrauben

in Mauerwerk,

Rabitz- und Gipswänden vermittelt

Drahtspiraldübel

D. R.-P. No. 78235.

Muster gratis.

Hiefür Special-Mauerbohrer.

Julius Boeddinghaus,
Düsseldorf.



Holzceement-, Dachpappen- und Isoliermittel-Fabrik

Brändli & Cie.,

Horgen.

Specialität:

Asphalt-Arbeiten,
Wasserdichte Isolierungen,
Trockenlegung feuchter Lokale,
Zinnen-Abdeckungen,
Holzpflasterungen,
Asphalt-Kegelbahnen
etc. etc.

Goldene Medaille Zürich 1894.

Telegramme: Asphalt Horgen.

Telephon.



Bleckendorfer Maschinenfabrik u. Kesselschmiede

Bleckendorf (Bez. Magdeburg).

Einrichtung für Theer- u. Harzdestillationen, Holzverkohlungen mit und ohne Verarbeitung der gewonnenen Rohprodukte auf Feinware.

Bitumen-Destillationen, Torf-Destillationen, mit und ohne Gewinnung der Nebenprodukte.

Holzimprägnierungs-Anstalten,

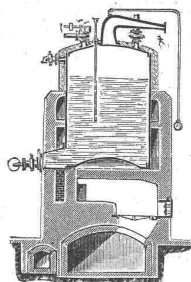
Dachpappenfabriken, Asphaltfabriken etc.

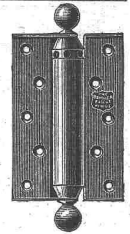
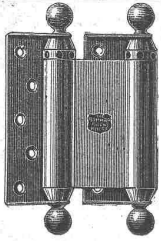
Werkzeuge für Stampf- und Gussasphalt,

wie Asphalt-Darren,

Asphalt-Kessel, fahrbar und stationär.

Preisliste, Kostenanschläge und Projekte zu Diensten.





C. F. Ulrich

20 Niederdorfstrasse 20
Zürich.

Special-Geschäft für Baubeschläge.

Dépôt der echten Bommer'schen Windfangthür-Bänder mit Spiralfeder; unerreicht in Bezug auf Federkraft, Dauerhaftigkeit und elegantes Aeussere.
Vollständiges Lager in allen Schlossarten, Fensterverschlüssen und Thürbändern.

Grösste und feinste Auswahl in Bronze-Beschlägen.

Stilgerechte Modelle, hochmoderne Genres

in nur Ia Ausführung.

Permanente Ausstellung von Baubeschlägen: 20 Niederdorfstrasse, I. Etage.

Illustrierte Preislisten und Muster sendungen stets zu Diensten.

Niederdruckdampf- und Warmwasserheizungen, Etagenheizungen, Oefen und Kochherde, Bäder.

Seidengasse 5,

Centralheizungen

erstellen in solidester Ausführung

Haupt, Ammann & Roeder, Zürich,

Abdampfheizungen, Trockenanlagen, Conditor-Backöfen, Wascheinrichtungen, Pferdestallungen.

Steinstrasse 64.

Fried. Krupp Grusonwerk, Magdeburg-Buckau.

Zerkleinerungs-Maschinen,

namentlich

Steinbrechmaschinen zur Herstellung von Strassen- und Eisenbahn-Schotter, Walzenmühlen, Schlagkreuzmühlen, Schleudermühlen, Kugelmühlen (D. R. P.) zum Vermahlen von Cement, Chamotte, Erzen u. s. w., Griesmühlen (D. R. P.) zum Feinmahlen von Cement u. s. w.

Excelsior-Schrotmühlen.

Mischmaschinen für Beton, Mörtel u. s. w., System Böklen.

Maschinelle Einrichtungen

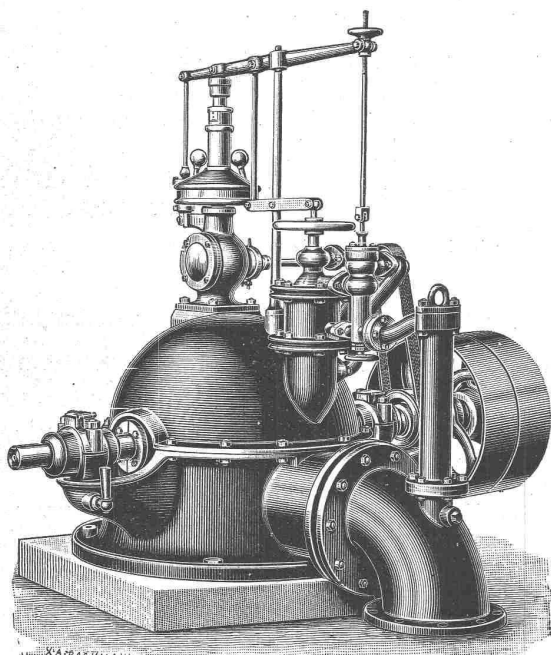
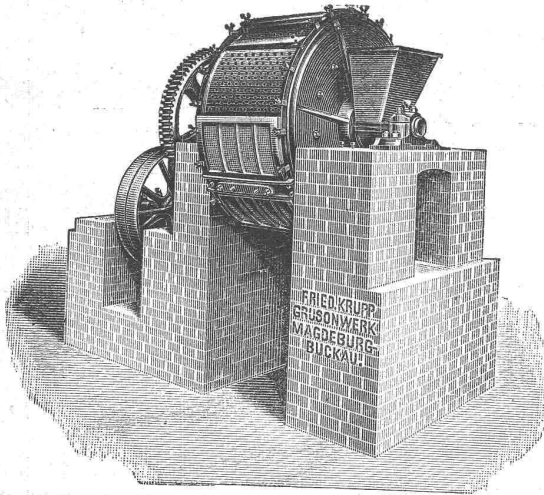
für Cementwerke, Chamottefabriken, Kalk-, Mörtel- und Asphaltmühlen; sowie für Calciumcarbid-Fabriken.

Krane jeder Art.

Hydraulische Kippvorrichtungen zum Entladen von Eisenbahnwagen in Schiffe.

Herz- und Kreuzungsstücke, Weichen, Räder u. s. w. für Eisenbahnen und Strassenbahnen.

Vertreter: **Edouard Hanus**, rue Petitot 11, Genf.



Ateliers de constructions mécaniques

Vormals:
B. Roy & Co.

Vevey.

Gegründet
1830.

Turbinen aller Systeme, Präcisions-Regulatoren,

Pumpen Motoren

Luftkompressoren

Hebezeuge Transmissionen.

Tadellose Arbeit. — Zahlreiche Referenzen.

Pläne und Kostenvoranschläge auf Verlangen.

Bautechniker gesucht.

Junger, tüchtiger Bautechniker, theoretisch und praktisch gebildet, **findet sofort Anstellung.**

Offerten mit Zeugnisabschriften von bisheriger Thätigkeit und event. Gehaltsansprüchen erwünscht unter Chiffre Z G 7182 an

Rudolf Mosse, Zürich.

Stelle-Gesuch.

Ein energischer **Bautechniker**, militärfrei, der das Technikum absolviert hat, mit Tief- und Hochbaupraxis und mit der Buchhaltung vollständig vertraut, **sucht eine Stellung** Mitte Januar auf Bauplatz oder Bureau.

Gefl. Offerten unter Chiffre Z P 7790 an **Rudolf Mosse, Zürich.**

Elektro-Ingenieur,

Schweizer, Mitte Dreissiger, mit reichen Erfahrungen in allen Gebieten der Starkstromtechnik, Specialist in Massenfabrication von Elektromotoren, **sucht Stellung** zum 1. April, event. zum 1. Januar.

Offerten unter L K 8257 an **Rudolf Mosse, Zürich.**

Ingenieur.

Gesucht für das technische Bureau eines bedeutenden Etablissements der französischen Schweiz ein junger Ingenieur, theoretisch und praktisch erfahren in der Brücken- und Hochbaukonstruktion, für möglichst baldigen Eintritt.

Offerten mit Gehaltsansprüchen und näheren Angaben über Bildungsgang u. s. w. sub Chiffre Z W 7197 an die Annoncen-Expedition

Rudolf Mosse, Zürich.

On cherche

un bon **constructeur suisse**, fabricant des **moteurs à air chaud** de la force de 1. à 15 kilogrammètres. Adresser les offres à la **Compagnie du Gaz Aërogène**, 19 rue Général Dufour, Genève.

Architekt oder Bautechniker

findet Gelegenheit, sich an einem kleinern soliden Baugeschäft mit circa Fr. 20,000 aktiv zu beteiligen. Einlage wird sicher gestellt.

Offerten unter Chiffre Z L 7636 an **Rudolf Mosse, Zürich.**

Reisender,

welcher **Architekten, Baumeister, Gipser und Maler** der deutschen Schweiz besucht, wünscht noch ein oder mehrere Artikel provisionsweise mitzunehmen.

Offerten unter Zag O 147 befördert **Rudolf Mosse, Solothurn.**

Ingenieur

sucht per sofort irgend passende Stelle. Gefl. Offerten sub Dc 5902 Z an die Annoncen-Expedition

Haasenstein & Vogler, Zürich.

Für Architekten und Baumeister.

Ein junger Mann von 21 Jahren, mit Vorkenntnissen im Zeichnen, **sucht Stelle** behufs weiterer Ausbildung auf einem Architektur- oder Baubureau. Ansprüche sehr bescheiden. Eintritt auf Monat Januar oder nach Uebereinkunft.

Gefl. Anmeldungen unter Chiffre Z Y 7949 an die Annoncen-Expedition **Rudolf Mosse, Zürich.**

Ein junger, theoretisch und praktisch gebildeter

Bauführer,

gelernter Zimmermann und Maurer, deutsch und italienisch sprechend, mit guten Zeugnissen, **sucht Stelle** auf 1. Januar. Lohnansprüche bescheiden. Gefl. Offerten unter Chiffre Gc 5741 Q an **Haasenstein & Vogler, Basel.**

Ein Cementchemiker

findet in einer grösseren schweizer. Portland-Cementfabrik dauernde Anstellung.

Anmeldungen mit Beilage von Zeugnisabschriften und Angabe der bisherigen Bethätigung nehmen entgegen unter Chiffre R 5771 Q

Haasenstein & Vogler, Zürich.

Tüchtiger Bauzeichner

sucht auf den 1. Januar Stellung. Zeugnisse zu Diensten.

Gefl. Offerten sub Chiffre Z H 8008 an **Rudolf Mosse, Zürich.**

Gas- und Wasserfach.

Tüchtiger **Techniker** sucht per sofort irgendwelche Beschäftigung.

Gefl. Offerten sub Z S 8018 an

Rudolf Mosse, Zürich.

Bautechniker,

Zürcher, hat 4 Semester am Technikum Winterthur absolviert, 2 Jahre Maurer-, Zimmer- und 1 1/2 Jahre Bureaupraxis hinter sich, ist der französischen und italienischen Sprache mächtig, **wünscht Stelle zu ändern**, event. als **Bauführer**.

Gefl. Offerten unter Chiffre Z K 8010 an **Rudolf Mosse, Zürich.**

Bautechniker,

praktisch und theoretisch gebildet für Bureau und Bauplatz **sucht Stellung** per 1. oder 15. Januar 1900.

Offerten sub Chiffre Z U 8045 an **Rudolf Mosse, Zürich.**

Bautechniker,

Absolvent des Technikums Winterthur, mit längerer Bureau- und Baupraxis, **sucht** baldmöglichst auf einem Architekturbureau **Stelle**.

Gefl. Offerten unter Z L 8036 an **Rudolf Mosse, Zürich.**

Zu verkaufen: 20 Stück Saarbachen

(Pappeln), 1,80 m bis 2,40 m im Umfange, auf Brusthöhe über die Rinde gemessen, lieferbar auf Station Sursee oder Reinach-Menziken.

Angebote sind bis 15. Dezember nächsthin zu machen an **Gemeindeammann von Gunzwil (Luzern).**

Stelle-Gesuch.

Junger, tüchtiger

Bautechniker

sucht Stelle als Bauführer oder Bautechniker. Gute Zeugnisse stehen zu Diensten. Eintritt sofort oder auf Neujahr. Gefl. Offerten unter Chiffre Z Q 8039 an die Annoncen-Expedition **Rudolf Mosse, Zürich.**

Zu verkaufen

wegen Umänderung der Heizungs- und Motorenanlagen auf März 1900:

1 Dampfkessel, 1 Dampfmaschine,

auf 6 Atmosphären Druck berechnet, 6pferdig, beides von Gebr. Sulzer erstellt und sehr gut erhalten.

Anfragen unter Chiffre O F 1635 an **Orellfüssli-Annoncen, Zürich.**

Benzinmotor 8 H.P.

(System Bächtold), bereits neu, ist in Folge elektrischer Kraftanlage billig **zu verkaufen.** Der Motor kann auch mit Petrol gespiesen werden und ist noch ca. 14 Tage im Betriebe zu sehen.

Gefl. Anfragen sub Chiff. Zag. O. 144 an **Rudolf Mosse, Solothurn.**

Zu verkaufen

infolge Einführung des Wechselstrombetriebes im Elektrizitätswerk St. Moritz 26 Stück gut erhaltene, vorzüglich funktionierende Schuckert'sche

Gleichstrom-Bogenlampen

von 8-12 Ampères für Aussenbeleuchtung komplet mit Vorschaltwiderständen und Reservebestandteilen. Die Lampen werden auch partienweise abgegeben.

Auskunft über Preise etc. erteilt **A. Robbi**, Geschäftsführer der Gesellschaft für elektrische Beleuchtung, **St. Moritz (Engadin).**

Bauplatz

105 m Strassenfront am Tram zwischen hochelegantem Hotel (140 Betten) und stark frequentierter Pension (64 Betten) in verkehrsreicher Stadt (ca. 200,000 Fremde p. a.) ca. 50 Schritt vom See entfernt, in bloc **zu verkaufen.** Grösse 2850 m². Preis en bloc 25 Fr., in Parzellen 30 Fr. per m².

Nur ernste Käufer erhalten nähere Auskunft.

Offerten sub Z X 7948 an die Annoncen-Expedition

Rudolf Mosse, Zürich.

Monumentales Gitter,

Handarbeit, in dickem Schmiedeeisen, Höhe ca. 3 m, Länge ca. 195 m (exclusive 2 Einfahrtthore à 4 m), reicher Rokostil, ist loco **zu verkaufen** bei sehr angemessener Preisforderung.

Auf Wunsch Uebersendung von Aufnahmen einzelner Teile.

Anfragen sub Chiffre Z T 7919 an die Annoncen-Expedition

Rudolf Mosse, Zürich.

Regierungs-Kommissar
Technikum Afenburg S.-A.
für Maschinenbau u. Elektrotechnik
Lehrwerkstätte
Programme kostenfrei.

A vendre

Machine à vapeur verticale compound en bon état, sans chaudière, force 100 chevaux, vitesse 200 à 250 tours.

S'adresser au Bureau des Services industriels de la **Ville du Locle** (Canton de Neuchâtel).

ACT. **Miragenest** BERLIN, W.
Apparate bester und bewährter Construction.
JLL PREISLISTEN NUR AN WIEDERVERKAUFER U. INSTALLATEURE.

Hamburg, Alterwall 70
Köln a/Rh., Limburgerstr. 25.

M. Kreutzmann, Zürich

Spezial-Buchhandlung für **Architektur** und **Kunstgewerbe**

Grosses Lager technischer und architektonischer Vorlagen-Werke. **Auswahlendungen auf Wunsch. Zahlungsverleichterungen ohne Preisaufschlag. Telephone 2389.**

Asphalt-Parkett

Eichene und **Pitchpine-Riemen** in Asphalt gelegt.

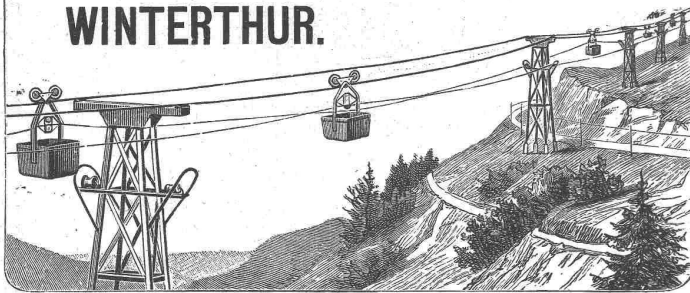
Zuverlässigste Garantie gegen Bodenfeuchtigkeit u. Schwamm, sowie gegen Luftzutritt von unten.

Ermöglichen die Erstellung von Parkettböden auch in nicht unterkellerten und feuchten Lokalen, über Durchfahrten etc.

Erstellen unter Garantie **E. Baumberger & Koch** Steinenringweg 45, Basel.

Beuel bei Bonn. **Falz-Baupappen** nach Patent Fischer verkleinerter Querschnitt:
stabil, wasserdicht, dundsticht, schalldämpfend, gegen Wärme und Kälte schützend, Mörtelverputz fest bindend, fabricirt **A. W. Andernach in Beuel**, Asphalt-Dachpappen- und Isolirplatten-Fabrik. Prospecte, Muster etc. postfrei.

FRITZ MARTI WINTERTHUR.



Drahtseil-Bahnen

neuesten verbesserten Systems.

Grosse Solidität. — Sicheres Funktionieren. — Einfache Bedienung.
Weitgehende Garantien. — **Kostenanschläge gratis.**

Einfaches & billiges Transportmittel

für Erze, Kohlen, Lehm, Sand, Holz, Ziegelsteine, Kalk, Cement, Getreide etc. etc.

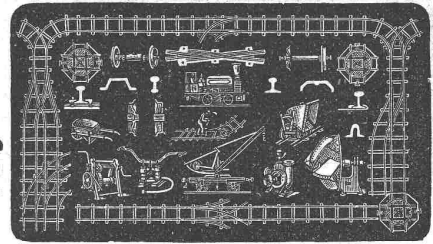
Unabhängig von der Bodenbeschaffenheit, überall anwendbar.

Grösste Steigungen und sehr grosse Spannweiten zulässig.

Maschinenhallen & Werkstätten in Wallisellen b. Zürich & in Bern b. Weyermannshaus.

Miete & Verkauf

von



Bau-Unternehmer-Material. Kl. Lokomotiven. Pumpen. Ventilatoren.

Transportable **Stahlbahnen**,

Rollbahnschienen, Rollwägelchen, Radsätze, Bandagen,
Kupplungen, Stahlgussräder für Rollwagen, Dreh-
scheiben, Achsen, Kreuzungen.

==== **Locomobilen.** ====

Drahtseile, Kabelwinden, Stahl- & Kupferdrähte.

Neuester **Gas- & Petroleum-Motor**
(höchste Auszeichnungen).



Fugentfreier Bodenbelag

aus einem Guss über Holz oder Beton

naturfarbig: für Fabriken, Lagerhäuser, Verkaufsläden etc.

gefärbt und poliert: (mit und ohne Bordüre) für Wohn-
räume, Badezimmer, Bureaux, Restaurants, Hôtels, Spitäler etc.

Fusswarm, dauerhaft, wasserundurchlässig, billig.

Der Unternehmer:

C. Sequin-Bronner, Rütli.

Der Vertreter für die Ostschweiz und Urkantone:

Felix Beran, Zürich.

Ein Prachtwerk

ist unser neuer Sonder-Katalog über

Säge- und Holzbearbeitungsmaschinen

der J. A. Fay & Egan Co. Cincinnati, Ohio U.S.A.,

dieser **Specialfabrik allerersten Ranges** von unerreichter Leistungsfähigkeit.

Der Katalog mit über 350 technisch vollendeten Abbildungen veranschaulicht die **mannigfaltigsten Maschinen zur schnellsten, sparsamsten und mustergiltigen Bearbeitung des Holzes**, wie solche in Sägemühlen, Fensterrahmen-, Fenstervorsätze-, Thüren-, Möbel-, Räder-, Wagen-, landwirtschaftl. Geräte-, Eisenbahnwagen-, Waggon-, Waffen-, Fass-, Zündholzfabriken und Schiffswerften, Modelltischlereien, Drechslereien vorteilhafte Verwendung finden.

DÜSSELDORF
BERLIN — WIEN

de Fries & Co., A.-G.

BREMERHAVEN
CHEMNITZ — STUTTGART

Der Generalvertreter für die Schweiz:

F. Meissner, Ingenieur, Zürich

Stockerstrasse 56 — Telephon 110.

Wendeltreppen

und
gerade Treppen
in einfacher u.
verzierter Aus-
führung liefern
billigst

F. Feldhoff & Co.,
Eisengiesserei,
Barmen.

Bestes
Mittel gegen
Rauchbelästigung.

Pat.

Vorzüglicher Ventilator.

Johns Schornstein-Aufsatz.

Über 40 000 bereits verkauft.

Alleinvertretung:
J.P. Brunner,
Oberuzwil
St. Gallen.

KESSELFABRIK

Wasserröhrenkessel patentierter, unübertroffener Konstruktion und Ausführung, bis 300 m² Heizfläche und 20 Atm. Betriebsdruck.

Cornwallkessel verschiedener Konstruktion in jeder Grösse.

Kessel u. Blecharbeiten jeder Art für chem. Fabriken, Färbereien, Bierbrauereien, Salinen, Papierfabriken, z. B. Turbinenleitungen, Reservoirs etc. etc.

Die Fabrik ist mit den **modernsten Einrichtungen** versehen und kann bei erster Qualität Ware zu günstigen Preisen und im Dringlichkeitsfalle sehr rasch liefern.

Die Fabrik lieferte an **staatliche Behörden** und **erste Weltfirmen**.

Man verlange Offerten, Referenzen, Ingenieurbesuch.

GUILLEAUME-WERKE

G. m. b. H. in **Neustadt a./Haardt**.

Kündig, Wunderli & Cie,

Maschinenfabrik,

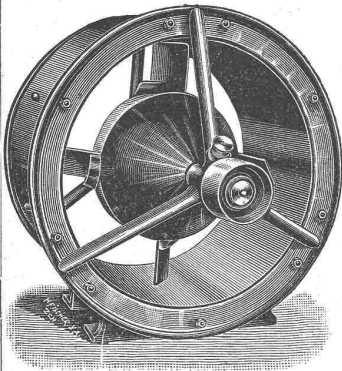
Uster

bauen

Schrauben-Ventilatoren
eigener Konstruktion

für Brauereien, Färbereien, Appreturen, Spinnereien und Webereien, Giessereien, chemische Fabriken etc.

Prima Referenzen.



Pegamoid.

Billiger Ersatz für Maroquin, Chagrín und Schweinsleder; wasserdicht, säurefest, abwaschbar, farbecht, in reicher Farbauswahl vorrätig. Schweizerisches Fabrikat.

Von grösster Bedeutung für Architekten, Carrossiers, Möbelfabrikanten, Sattler, Tapezierer, Buchbinder etc.

Preiscurante, sowie Musterkollektionen verschickt auf Wunsch franko

Theodor Fierz,
ZÜRICH.

Gebr. FRETZ,

Abteilung *Papeterie*, Zürich,

Specialgeschäft für

Reissbretter,
Reisschienen,
Winkel,
Reisszeuge,
Masstäbe,
Rechenschieber,
Rollbandmasse,
Radien,

Pauspapier,
Lichtpauspapier,
negativ und positiv,
Pausleinwand,
Profil- u. mm-Papier,
Zeichnenpapier in
Bogen und Rollen,
Detailpapiere,
Pantographen,

Gliedermeter,
Techn. Farben in
Stücken und Tüben,
Ausziehtusche
schwarz und farbig,
Farbstifte,
Bleistifte, nur
beste Marken
etc. etc.

Muster und Preislisten franko.

Silicat-Steine

Künstliche Mauersteine à 6×12×25 cm.

Billigstes Baumaterial, frostbeständig und gleichmässig in Farbe und Form. Grosse Druckfestigkeit, geringer Bruch.

Für Rohbau, Hintermauerung und Fundamente.

General-Vertreter:

Steinfabrik Pfäffikon A.-G.
Pfäffikon, Schwyz.

Felix Beran, Zürich V.
Reinhardstrasse 10. Teleph. 1508.

ADLER-LINOLEUM

Maximiliansau (Rheinpfalz)

beste erstklassige Qualitätsmarke,

wird zum Belegen von Neubauten seiner ausserordentl. Haltbarkeit und hohen Eleganz wegen in **Fachkreisen** bevorzugt. Eingeführt bei der **Kaiserl. deutschen Marine** und bei hohen Staats- und Kommunalbehörden; verwendet bei den **Postneubauten Rheydt, Strassburg, Karlsruhe** (ca. 12 000 m²), bei den **preussischen, bair., badischen, sächs.** etc. **Staats-Eisenbahnen**, bei den **Stadtbauämtern München, Hannover, Gotha, Quedlinburg** etc., für Schulneubauten, b. Diakonissenhaus i. Freiburg i. B., **Garnisonlazarett** Zweibrücken und Bockenheim-Frankfurt, Irrenanstalt Stephansfeld, Universitätsklinik Bonn, **Universitätsbibliothek Marburg** (ca. 5000 m²) etc. etc. etc.

Auskunft durch die Fabrik, oder deren Niederlage:

Albert Schuster & Cie., St. Gallen.

Muster und Kostenberechnungen umgehend.

Rollbahnschienen und Schwellen aus der Burbacherhütte

werden in verschiedenen Profilen nebst dem dazu gehörenden

Kleineisenzeug

geliefert von

Kägi & Co., Winterthur.

