

Objektyp: **Advertising**

Zeitschrift: **Schweizerische Bauzeitung**

Band (Jahr): **35/36 (1900)**

Heft 12

PDF erstellt am: **12.07.2024**

### **Nutzungsbedingungen**

Die ETH-Bibliothek ist Anbieterin der digitalisierten Zeitschriften. Sie besitzt keine Urheberrechte an den Inhalten der Zeitschriften. Die Rechte liegen in der Regel bei den Herausgebern.

Die auf der Plattform e-periodica veröffentlichten Dokumente stehen für nicht-kommerzielle Zwecke in Lehre und Forschung sowie für die private Nutzung frei zur Verfügung. Einzelne Dateien oder Ausdrucke aus diesem Angebot können zusammen mit diesen Nutzungsbedingungen und den korrekten Herkunftsbezeichnungen weitergegeben werden.

Das Veröffentlichen von Bildern in Print- und Online-Publikationen ist nur mit vorheriger Genehmigung der Rechteinhaber erlaubt. Die systematische Speicherung von Teilen des elektronischen Angebots auf anderen Servern bedarf ebenfalls des schriftlichen Einverständnisses der Rechteinhaber.

### **Haftungsausschluss**

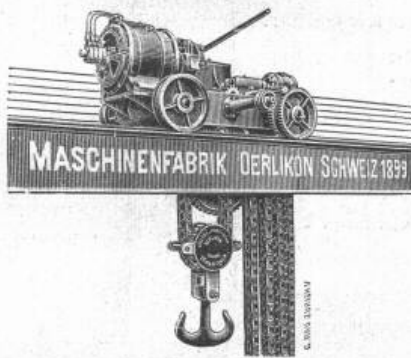
Alle Angaben erfolgen ohne Gewähr für Vollständigkeit oder Richtigkeit. Es wird keine Haftung übernommen für Schäden durch die Verwendung von Informationen aus diesem Online-Angebot oder durch das Fehlen von Informationen. Dies gilt auch für Inhalte Dritter, die über dieses Angebot zugänglich sind.

Ein Dienst der *ETH-Bibliothek*  
ETH Zürich, Rämistrasse 101, 8092 Zürich, Schweiz, [www.library.ethz.ch](http://www.library.ethz.ch)

<http://www.e-periodica.ch>

# Maschinenfabrik Oerlikon

Oerlikon bei Zürich. Telegramm-Adresse:  
Usine, Oerlikon.



## Elektrische Anlagen jeden Umfanges:

Kraftübertragung. ✦ Kraftverteilung.  
Beleuchtung. ✦ Elektrochemie.  
Elektromechanische Anwendungen.  
Tramways. ✦ Nebenbahnen. ✦ Vollbahnen.

**Generatoren und Motoren**  
für Gleichstrom,  
**Einphasen- und Mehrphasen-Wechselstrom.**  
**Transformatoren.**

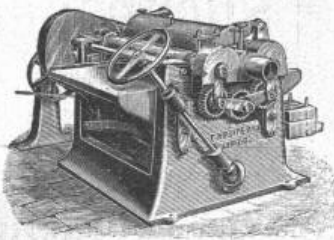
Elektrische Antriebe von Arbeitsmaschinen aller Art. Fahrbare Elektromotoren.

Elektrische Lokomotiven.  
Elektrische Lokomotiv-Krane.  
Elektrische Lauf-, Bock- und Portal-Krane.

Die illustrierten Kataloge No. 2, 3 u. 5 stehen in neuer Auflage zur Verfügung.



**KIRCHNER & Co.,**  
Leipzig-Sellerhausen.



Grösste Specialfabrik von  
**Sägewerkmaschinen**  
und  
**Holzbearbeitungsmaschinen**  
Über 60 000 Maschinen geliefert.  
62 höchste Auszeichnungen.  
Filiale:  
**Zürich, Bahnhofstrasse 89,**  
Ing. Rob. Kirchner.  
TELEPHON 3868.

## Teichochalk

**Dekorative** biegbare Metall-, Email-Wandverkleidungen.  
**Billiger Ersatz** für Kacheln, Marmor, Majolika,  
für Badezimmer, Aborte, Küchen, Korridore  
(waschbar, staubfrei und überall leicht anzubringen).  
**Von grosser Bedeutung** für Architekten, Baumeister,  
Badeanstalten, Hôtels, Sanatorien und Private.  
**D. Wieser & Cie., Zürich II.**

## Weitaus billigste Reproduktion DIROGRAPHIE

Verfahren Hofer & Co., graphische Anstalt, Zürich.  
Direktes Vervielfältigen (ohne fotogr. Negativ)  
jeder auf transparentes Papier erstellten Zeichnung.  
Mathematisch genaue Wiedergabe des Originalen in ein- oder mehrfarbigem  
Druck.  
Druck auf Karton, Papier, Leinwand etc. etc. für Stadt- und Gemeinde-  
pläne, Katasterpläne, Handrisse, topographische Karten, Maschinenzeich-  
nungen, architektonische Zeichnungen aller Art, Plakate, Feder-  
zeichnungen, Skizzen etc. etc.

Originalzeichnung geht tadellos zurück.

Verlangen Sie Preiscurant und illustr. Prospekt.

## Stahlwerk

### Aktien-Gesellschaft „Charlottenhütte“

Niederschelden a. d. Sieg.

fertigt in seinen modernen mit nur erstklassigen Werkzeugmaschinen und  
Einrichtungen ausgestatteten Werkstätten als **Besonderheit**:

**Achsen, Radreifen** für Lokomotiven, Tender und Waggons aller Art,  
**fertige Radsätze** für Voll-, Klein- und Nebenbahnen,  
ferner **Schmiedestücke** bis zu den grössten, roh, vorgearbeitet  
und fertigbearbeitet.

**Stahlfaçonguss**, vornehmlich schwere Stücke, aus la. Siemens-Martin-  
und Tiegelstahl in allen Bearbeitungsstadien.

**Rohblöcke** und **Rohbrammen** jeder Grösse und Qualität.  
**Nickel- und Chromstahl.**

Vertreter für die Schweiz: **J. Walther & Cie., Zürich.**

# KIESELGUHR

Gebrannt, nicht zu verwechseln mit billiger roher Kieselguhr.

## Ausgezeichnetes Füllmaterial

für Fussböden, Zwischenwände etc.

Beste und billigste Ersatz für Schlacken.

## WANNER & C<sup>IE</sup> HORGEN.

Specialgeschäft für Isolierungen aller Art.

Oefen, Kochherde, <b>Bäder,</b> Wascheinrichtungen, Glätteöfen, Bügeleisen, Wringmaschinen, Waschmangen, Kochherde.	<h2 style="margin: 0;">Pferdestall-Einrichtungen</h2> <p style="margin: 5px 0;">nach eigenen Modellen in rationeller Ausführung erstellen</p> <h3 style="margin: 0;">Haupt, Ammann &amp; Roeder, Zürich.</h3>	Centralheizungen, Niederdruckdampf- und Warm- wasserheizungen, Trockenan- lagen, Etagenheizungen, Konditor-Backöfen.
---	---	--

# SIEMENS & HALSKE

AKTIENGESELLSCHAFT  
BERLIN

Aelteste Fabrik in Deutschland für Rotations-

## WASSERMESSER

mit rotierendem oder feststehendem Zifferblatt  
mit oder ohne Oelfüllung

auf Wunsch auch mit oder ohne patentierte Frostschutzeinrichtung.

Elektrische Wasserstands-  
Fernmelde- und Registrier-Apparate.

Ueber 400 000 Siemens-Messer im Betriebe.

## Röhren

Nahtlose u. Patentgeschweisste,  
als Siederöhren für Lokomo-  
tiv-, Lokomobil- und Schiff-  
kessel — Bördelröhren für  
Küblanlagen und Brauereien,  
— Schlangenröhren etc. der  
Witkowitz Röhren-Walz-  
werke liefern

J. Walther & Cie., Zürich I.

## Gesucht:

In ein hiesiges Baugeschäft ein  
im Baufach durchaus bewandeter

## Buchhalter

und Korrespondent

Geft. Offerten mit Angabe von  
Referenzen und Gehaltsansprüchen  
sub Chiffre Z K 1985 an die An-  
noncen-Expedition von

**Rudolf Mosse, Zürich.**

Maschinenfabrik, Schiffswerft, Kesselschmiede,  
 Telegr.-Adr.: Schiffbau Mannheim.



Giesserei — Eisen-Constructionen,  
 Reparatur-Werkstätte.

**Schiffs- & Maschinenbau-Act.-Ges. Mannheim.**

Specialität (seit dem Jahre 1852): Bagger, Elevatoren, Spül- und  
Transport-Anlagen; mehr als 300 Stück Baggergeräte erbaut.

Neueste erfolgreichste Ausführungen:  
Kies-Elevatoren mit trockener und nasser Materialbeförderung.

D. R. P. Nr. 102513, auch in anderen Staaten durch Patente geschützt.  
Prospecte und Entwürfe auf Anfrage gratis.

Rad- u. Schraubenschiffe, Schiffsmaschinen, Schiffskessel, Baggerschuten.

## Geiger'sche Fabrik

für Strassen- und Haus-Entwässerungsartikel  
Karlsruhe (Baden).

Konstruktionsbureau für Kanalisation.

Fabrikation und Lager sämtlicher  
Entwässerungsartikel

„System u. Patent Geiger“, als:

Spül-, Stau- und Absperrvorrichtungen  
für Kanäle aller Profile und Grösse

**Schachtdeckungen,**  
Strassen-, Hof- u. Haussinkkasten, Fettfänge,  
Regenrohr-Sinkkasten, Wassersteinsiphons u. s. w.

**Krahn- und Schlammabfuhrwagen**  
für Hand- u. Pferdebetrieb  
zum Reinigen der Sinkkasten.

Fabrikation von Eisele's Gasbadeöfen  
für Schul-, Volks- und Mannschaffs-Brausebäder.

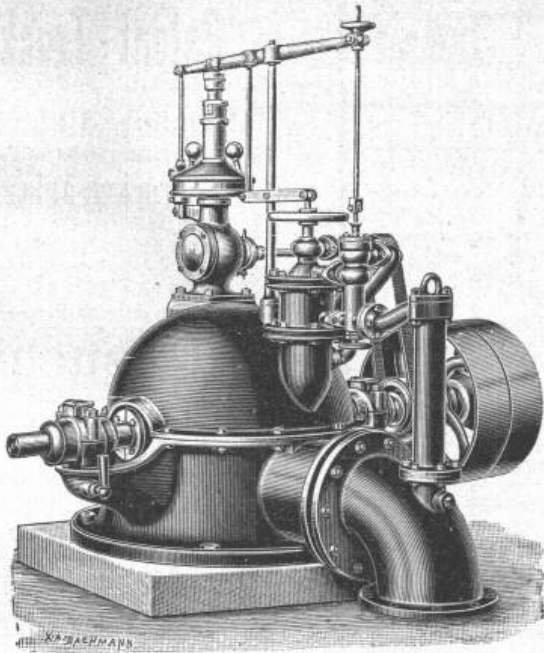
Illustrierte Preisverzeichnisse kostenfrei.

# Keyser & Co., Zürich.

Collector-Bürsten, System Boudreaux.

Isolier-Band. Ebonit-Röhren, biegsam, Chatterton Comp.

Vulcanized Fibre. Mica.



Ateliers de constructions mécaniques  
**Vevey.** Gegründet 1830.  
 Vormals: B. Roy & Co.

**Turbinen** aller Systeme,  
**Präcisions-Regulatoren,**  
**Pumpen** **Motoren**  
**Luftkompressoren**  
**Hebezeuge** **Transmissionen.**

Tadellose Arbeit. — Zahlreiche Referenzen.  
 Pläne und Kostenvoranschläge auf Verlangen.



**Scellos**  
 beste heute existierende  
 Lederriemen.

*Garantie für 4jährige Eichen-Gruben-Gerbung.*

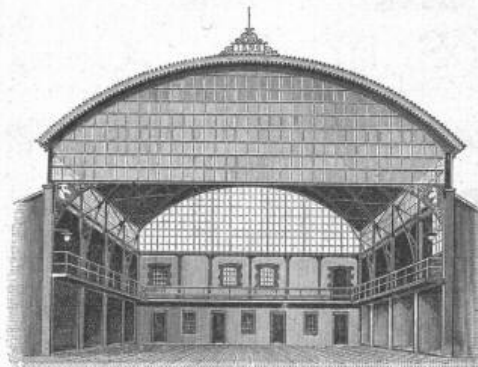
Goldene Medaille der intern. Schifffahrts-Ausstellung Kiel 1896.

**Drahtseile**

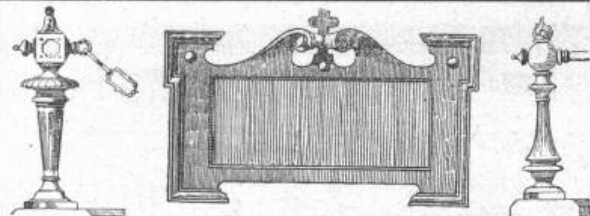
jeder Construction und Qualität  
 für Seilbahnen, Transmissionen, Bergwerke, Kranen, Flaschenzüge,  
 Hängebrücken, Schiffstauwerk, Fährseile, Blitzableiter etc., **Draht-**  
**seilchen** für Lampenaufzüge, Signale, Läutwerke, Wäscheleinen,  
**Litzen für Umzäunung**  
 aus Eisen, Stahl und Gusstahl, fabriziert die

**Westfälische Drahtindustrie HAMM i/Westfalen.**

**Rud. Preiswerk & Esser, Basel**  
**Eisenbau-Werkstatt**



empfehlen sich zur  
 Ausführung  
 sämtlicher  
 Eisen-  
 konstruktions-  
 Arbeiten,  
 wie:  
**Genietete**  
**Träger,**  
**Brücken,**  
**Glas- u.**  
**Wellblech-**  
**dächer,**  
**Aussichtstürme, Fassaden und Schaufenster-**  
**Konstruktionen etc.**



**ERZGIESSEREI KARLSRUHE**  
**PETERS & BECK**

Karlsruhe i. B., Bannwald-Allee Nr. 22

**Grab- und Bau-Dekorationen**

in echtem Bronzeguss:

Figuren, Geländer, Schrifttafeln, Palmen, Kränze, Urnen, Rosetten, Buch-  
 staben u. s. w. nach eigenen oder eingesandten Entwürfen u. Modellen.  
 Kataloge und Kostenschätzungen stehen gerne zu Diensten.

**Drahtglas**  
 mit Metalleinlage für Oberlicht, Fussböden etc.  
 fast unzerstörbar und feuersicher  
 548 mal widerstandsfähiger als Rohglas  
 liefert die  
**AKTIEN-GESELLSCHAFT FÜR GLASINDUSTRIE**  
**VORM. FRIEDR. SIEMENS**  
**NEUSATTL BEJELBOGEN**  
 (Böhmen).

Vertreter: Weisser & Nick, Zürich V, Neptunstrasse.

**Cummer's Patent-Trockner**

Ges. m. b. H.

Hamburg-Uhlenhorst

liefert erstklassige

**Trocken-Anlagen**

für alle Rohmaterialien der keramischen und chemischen Branchen, sowie für Cement- und andere Ziegel, Thonwaren, Platten etc.

Man verlange Prospekte!

**Gesucht:**

Einige tüchtige und erfahrene

**Bauführer & Bautechniker**

zu möglichst baldigem Antritt. Schriftliche Anmeldungen mit Angabe des Bildungsganges an

Pflegard & Haefeli, Arch., Zürich.

**Für Architekten, Baumeister und Konstrukteure.**

Grosses, gut assortiertes Lager in



**I-Eisen in den deutschen Normalprofilen**

8, 10, 12, 13, 14, 15, 16, 18, 20, 22, 24, 26, 28, 30, 32, 34, 36, 38, 40 in Längen bis 14 Meter.

Monatliche Lagerlisten.

**Julius Schoch & Cie.,**

Schwarzhorn

Zürich.

**Stahlformguss**

Schmiedestücke, Werkzeugstahl

Beste Qualität, schnellste Lieferung.

**Billigste Preise.**

Neue Deutsche Stahlwerke, A.-G., Berlin-Reinickendorf.

Vertreter f. d. Schweiz: Maey & Cie., Zürich.

Farbenfabriken vorm. Friedr. Bayer & Co.  
**ELBERFELD.**

**Hausschwamm**  
 sowie Schleim- und Schimmelpilze  
 beseitigt sicher das geruchlose  
**Antinonin.**

**Westfälisch-Anhaltische Sprengstoff-Act.-Ges. Berlin W. 9,**

Gesellschaft grösster deutscher Bergwerke u. Sprengstoffconsumenten, ausserhalb des Dynamit-Trust und aller Pulvercartelle stehend.

Sicherheits-Sprengstoff



Westfalit.

- Westfalit enthält kein Nitroglycerin, ist daher gefahrlos zu transportieren, aufzubewahren und zu handhaben.
  - Westfalit ist unempfindlich gegen Kälte, Wärme, Schlag und Stoss.
  - Westfalit bewährt sich in jedem Gestein.
  - Westfalit wirkt zerreisend und klüftend, lässt die Massen in grösseren Stücken und schleudert weniger als Dynamit.
  - Westfalit-Patronen von 27 mm Durchmesser und darüber sind am zweckmässigsten.
  - Westfalit-Gebrauchsanweisungen liegen jeder Sendung bei.
  - Westfalit liefert billigste Sprengarbeit.
  - Westfalit wird als Stückgut mit der Eisenbahn in 25 kg Kisten versandt.
  - Westfalit wird bereits mit bestem Erfolge in Thongruben, Steinbrüchen etc. angewandt.
- Ferner billigst:  
 Alle Sorten Dynamit, Sprengpulver, Zündrequisiten.  
 Auskünfte werden gern erteilt. **Vertreter gesucht.**

**Maschinentechniker in Paris**

(Schweizer), bisher Leiter der Filiale deutscher Maschinenfabrik, langjährige Praxis, energische Kraft, tüchtiger Verkäufer, **sucht Stellung**, wenn möglich Schweiz.

Offerten sub K U 5656 an **Rudolf Mosse, Köln.**

Tüchtiger, solider

**Bauschreiber**

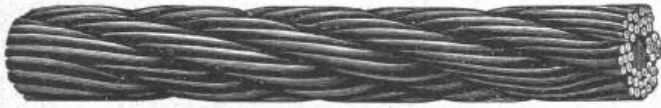
in ungekündigter Stellung **sucht** solche zu wechseln, ginge eventuell auch als **Aufseher an grössere Baute**. Gute Zeugnisse und Referenzen. Gefl. Offerten sub Chiffre Z O 1914 an **Rudolf Mosse, Zürich.**

# Felten & Guilleaume Carlswerk

Aktien-Gesellschaft, Mülheim am Rhein.

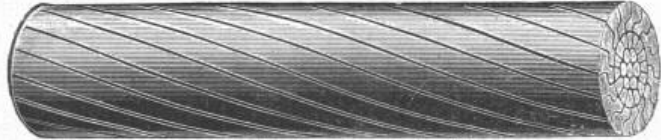
Eisen-, Stahl-, Kupfer- und Bronze-Drahtfabrik, Drahtseilerei, Drahtwarenfabrik, Verzinkerei, Kupferwerk, Fabrik von Telegraphen-, Telephon- und Lichtkabeln aller Art, Dynamodraht und Installationsleitungen.

→ *Drahtseile aller Art* →



und zwar: Aufzugseile, Gerüststricke, Windenseile, Peil- und Lotleinen, Schiffstauwerk, Blitzableiter. Specialitäten:

→ *Verschlossene Drahtseile,* ←



geeignetste Konstruktion für:

Luftbahnlaufseile, Trajekt- und Brückenseile, Bergbahnseile.

→ *Flachflitzige Drahtseile,* ←



besonders zu empfehlen als:

Zugseile für Luftseilbahnen, Bergbahnbetriebsseile, Bremsseile, Schlepptrasse, Kranenseile, Transmissionsseile, Dampfpflugseile.

Vertreter für die Schweiz: **Kägi & Co., Winterthur.**

Drahtseile für Bogenlampen.

Lager in sämtlichen Seilerwaren.

Tüchtige Montevre stehen stets zu Diensten.

**Mech. Draht- und Hanfseil-Fabrik**  
**Oechslin zum Mandelbaum**  
**Schaffhausen.**

■ **Drahtseile** ■  
für Transmissionen, Bahnen, Aufzüge etc. aus bestem, verzinktem und unverzinktem Tiegelgussstahldraht.

■ **Feinste Drahtschnüre** ■  
aus feinsten Qualität verzinktem Stahl- und Eisendraht.

■ **Hanftransmissionsseile** ■  
aus prima bad. Schleishanf, Manillahauf und Baumwolle.

■ **Hanfseile für Krane u. Aufzüge** ■  
mit garantiert höchster Zugfestigkeit.

■ **Schiffseile** ■  
getheert und ungetheert.

■ **Baumwollseile** ■  
für Salfaktoren, Laufkrane etc. Verdichtungsseile für Gas- und Wasserleitungen. Draht- & Hanfseilfett. ■ Fackeln.

Verzinkte Drahtseile für Verankerungen.

Ein auf Treppen- und Hochbau **tüchtiger Zimmerpolier**

mit guten Zeugnissen sucht Stelle in einem Baugeschäft.

Offerten unter Chiffre Z D 2054 an die Annoncen-Expedition von **Rudolf Mosse, Zürich.**

**Gesucht: Jüngerer Geometer**

(Konkordats-bevorzugt) mit etwas Erfahrung im Baufach. Antritt Anfang April. Dauernde Stelle.

Offerten sub Chiffre Z G 278 an die Annonc.-Exped. von **R. Mosse, Zürich.**

## ELEKTRICITÄTS-GESELLSCHAFT

# ALIOTH

Münchenstein-Basel  
und Lyon.

Sämtliche Maschinen u. Apparate

sowie

**Einzelanlagen**

und

**Centralstationen**

für

**Licht- und Kraftverteilung.**

Einrichtungen für Elektrochemie.

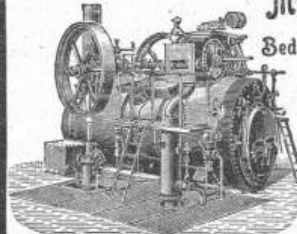
**Elektrische Bahnen.**

# R. WOLF

Magdeburg-Suckau.

Bedeutendste Locomobilfabrik Deutschlands.

## Locomobilen



mit ausziehbar. Röhrenkesseln, von 4 bis 200 Pferdekraft, sparsamste Betriebsmaschinen

**für Industrie und Landwirtschaft.**

Dampfmaschinen, ausziehbare Röhren-Dampfkessel, Centrifugalpumpen, Dreschmaschinen bester Systeme.

Vertreter: **Hermann Wenzel, Ingenieur,**  
Zürich I, Börsenstrasse 10.

## Bautechniker,

22 Jahre, bisher in grösseren süd-deutschen und schweiz. Architekturbureaux thätig und mit sehr guten Zeugnissen versehen, sucht per 15. event. schon 1. April Stellung in einer grösseren Stadt der Schweiz. Gefl. Offerten unter R K 103 an **Haasenstein & Vogler A.-G., Würzburg.**

**Gesucht:** Nach Nord-Frankreich in mittelgrosse Fabrik ein

## Betriebs-Chef

für Bau von grösseren Gleich- und Wechselstrom-Maschinen und Transformatoren. Bewerber müssen gründliche, praktische Kenntnisse besitzen und gut französisch sprechen. Dauernde, gut bezahlte Stellung. Eintritt baldmöglichst. Offerten mit Referenzen unter Chiffre Z D 1829 an die Annoncen-Expedition von

**Rudolf Mosse, Zürich.**

**Ein junger Bautechniker,**  
22 Jahre alt, welcher 3 Semester am Technikum absolviert hat und sich wiederholt als Bauzeichner und Bauführer praktisch betätigt hat, gute Zeugnisse vorweisen kann, **sucht** Stelle in einem Architektur-Bureau oder Baugeschäft. Eintritt auf Anfang April.  
Gefl. Offerten u. Chiff. Z T 1819 an **Rudolf Mosse, Zürich.**

**Ventilation.**

Wegen Umänderung einer grossen Räumerei wünscht man einen **Spezialisten in Ventilationsanlagen** zu konsultieren.  
Offerten sub Chiffre Z Z 575 an die Annoncen-Expedition von **Rudolf Mosse, Zürich.**

**Gesucht:**

Auf ein **Architekturbureau** 1 **jüngerer Architekt, 1a Kraft,** 1 **tüchtiger Bauzeichner,** der mit der Konstruktion vertraut ist. Beide Stellungen sind bei nachgewiesener Leistungsfähigkeit dauernd. Anmeldungen mit Angabe von Referenzen unter Chiffre Z H 1933 an **Rudolf Mosse, Zürich.**

**Maschinentechniker,**

23 Jahre alt, militärfrei, 3 1/2 Jahre Werkstattpraxis, 1 Jahr Bureaupraxis und 3 Jahre Hochschulbildung, **sucht** passende Stellung; franz. Schweiz oder Frankreich bevorzugt. Gefl. Offerten u. Chiff. Z Q 1891 an die Annoncen-Exp. **Rudolf Mosse, Zürich.**

**Architekt**

zur Leitung des Architektur-Bureaus eines Baugeschäftes **gesucht.**  
Gefl. Offerten sub Z N 1788 an die Annoncen-Expedition von **Rudolf Mosse, Zürich.**

**Dipl. Architekt, I. Kraft,** künstl. veranl., firm in Entwurf v. gedieg. Fassaden f. öffentl. Gebäude, Kirch., Wohn- u. Gesch.-Häus. und Villen, spez. mod. Stil, sicher in stat. Berechn., Veransch., Abrechn., pp. mit langjähr. Praxis in Baugesch. u. Arch.-Bureau, z. Zt. Bureau-Chef in letzteren im Ausland, **sucht** entsprechende Stelle. Schweiz bevorz. 1a Zeugnisse u. Zeichn. steh. z. Verfüg. Antritt bald od. später. Gefl. Off. unter R 463 an **Haasenstein & Vogler A.-G., Breslau, erb.**

In ein nachweisbar rentables Geschäft der **Baubranche** wird ein technisch gebildeter Mann als

**Associé**

mit einer Einlage von 15—20,000 Franken **gesucht.**  
Offerten unter Chiffre Z P 2040 an die Annoncen-Expedition **Rudolf Mosse, Zürich.**

**Junger Architekt**

mit besten Empfehlungen und Praxis, tüchtig im Entwurf und Perspektive, **sucht** baldmöglichst in grösserem Atelier Stellung.  
Gefl. Offerten unter Z F 2056 an die Annoncen-Expedition von **Rudolf Mosse, Zürich.**

**Gesucht:**

Ein tüchtiger **Maschinen-Konstrukteur**

mit mehrjähr. Bureaupraxis im Konstruieren moderner Dampfmaschinen und allgemeinen Maschinenbau für eine Maschinenfabrik Italiens. Einige Kenntnisse der ital. Sprache erwünscht. Eintritt so bald wie möglich. Offerten sub Chiffre Z S 2098 an die Annoncen-Expedition von **Rudolf Mosse, Zürich.**

**Jüngerer, tüchtiger Techniker**

**sucht** Stellung in der Schweiz oder **Tirol.**  
Offerten unter Chiffre Zag R 10 an **Rudolf Mosse, Zürich.**

**Jeune ingénieur**

sachant les deux langues, capable de faire des études, élévation de plans, bien au courant des travaux de canalisation, entreprises des routes, ponts et chaussées, constructions des voies ferrées, **cherche place.** Certificats à disposition. S'adresser sous Zc 1779 x à **Haasenstein & Vogler, Genève.**

**Bautechn. Materialien**

**sucht** ein tüchtiger Agent in Basel für diesen Platz allein oder die ganze Schweiz in **Vertretung zu übernehmen.** Leistungsfähige Firmen wollen ihre Adresse unter Chiffre W 1506 Q an **Haasenstein & Vogler in Basel** einsenden.

**Man sucht**

einen gut empfohlenen, intelligenten und besonders im Zeichnen sehr fortgeschrittenen Sekundarschüler der 3. Klasse bei einem tüchtigen **Klein-Mechaniker** auf dem Lande mit Mai d. J. als

**Lehrling**

zu plazieren. Offerten sub Chiffre Z Y 1849 an die Annoncen-Expedition von **Rudolf Mosse, Zürich.**

**Petroleum-Motor,**

2 HP, aus der Schweiz. Maschinen- und Lokomotiv-Fabrik in Winterthur habe wegen Anschluss an die elektrische Centrale zu **verkaufen.** Der Motor ist erst 4 Jahre im Betrieb, wurde wenig gebraucht, tadellos im Stande und kann in Betriebe gesehen werden. Näheres bei **J. C. Riesch, Seifen-Fabrik, Lindau a. Bodensee, Bayern.**

**Dichtungsringe,**

Patent Krüger bzw. Dr. Grafenberger mit Metalleinlage und Asbest oder Hanfgeflecht, für alle vorkommenden Flanschen, Mannlochdeckel, Cylinder u. Schieberkastendeckel etc., die höchsten Spannungen aushalt., liefern **J. Walther & Cie., Zürich I.**

**Ingenieur,**

28 Jahre alt, Absolvent einer höh. Maschinen-Bauschule, welcher seit 4 Jahren spez. im Eisenhoch- und Brückenbau tätig, mitl. Betrieb und Montage selbst geleitet hat, guter Konstrukteur und geübt im Berechnen von Eisen-, Holz- und Steinkonstruktion ist, **sucht** sich zu verändern. Off. unter Kb 4118 an **Rudolf Mosse, Coblenz.**

**Architekt,**

akademisch gebildet, flotter Architekturzeichner, mit den Bureauarbeiten vertraut, wird **per 1. Mai nach Stuttgart gesucht.**  
Gefl. Offerten mit Gehaltsansprüchen unter Chiffre S E 1409 nimmt **Rudolf Mosse in Stuttgart** entgegen.

**Gesucht:**

**Ein Bauzeichner**

in ein Baubureau nach Luzern. Verlangt wird Gewandtheit im Entwerfen, Konstruieren und Vorschlagen. Offerten mit Angabe der Gehaltsansprüche sub Z O 2064 an **Rudolf Mosse, Zürich.**

**On demande**

**un jeune ingénieur civil** ayant déjà quelque expérience, pour conduire des travaux hydrauliques en France. S'adresser **Société Franco-Suisse pour l'Industrie Electrique à Genève.**

**Gesucht:**

Junger **Techniker, gewandter Konstrukteur,** auf das Bureau einer Konstruktionswerkstätte, Kenntnisse in graphostatischen Berechnungen erwünscht, jedoch nicht absolut erforderlich.  
Offerten sub Chiffre Z M 1987 an die Annoncen-Expedition **Rudolf Mosse, Zürich.**

**Gesucht.**

Auf ein hiesiges Architektur-bureau einen erfahrenen **Architekten,** tüchtige Kraft. Offerten mit Angaben über die bisherige Tätigkeit und Gehaltsansprüche unter Chiffre Z G 2082 an **Rudolf Mosse, Zürich.**



**Zu verkaufen:** Ein in tadellosem Zustand befindlicher

**Theolith.**

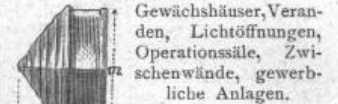
Offert. sub Chiff. Z S 1793 an die Annoncen-Exp. **Rudolf Mosse, Zürich.**

**Architekt**

**F. W. Adams**  
**Atelier für Perspective**  
**Halle, Saale.**

**Falconnier's Patent-Glas-Bausteine**

aus geblasenem Glase. **Vorzügliches zweckmässiges Baumaterial** für



Gewächshäuser, Veranden, Lichtöffnungen, Operationssäle, Zwischenwände, gewerbliche Anlagen. **Zufolge ihrer starken Isolierfähigkeit** speziell geeignet für **Kühlhäuser, Eiskeller, Speisekeller, Abfüllkeller, Brauereikeller.**

**Stallfenster**

**Schalldichte (Telephon) Gesprächskästen.**

**Grösste Widerstandsfähigkeit gegen Feuereinwirkung.**

Prospekte und Preislisten durch **E. Baumberger & Koch, Basel**  
**Baumaterialienhandlung**  
Vertreter für die Nord-, Ost- und Centralschweiz.



**Membran-Pumpe.**

**Beste Baupumpe u. Schlammpumpe.**  
Leistung bis zu 18000 Liter stündlich.  
Prospekte frei.



**P. Delseit, Köln a. Rh., Moselstr. 64.**

**Wer bauen will**

schütze das Gebäude gegen aufsteigend. Erdfeuchtigkeit einfach u. billig durch Aenderung's bewährte schwingesame Asphalt-Isolierplatten. Muster u. Prospekt mit zahlreichen Anerkennungs-schreiben postfrei und unsonst. **A. W. Andernach in Beuel am Rhein.**