

**Zeitschrift:** Schweizerische Bauzeitung  
**Herausgeber:** Verlags-AG der akademischen technischen Vereine  
**Band:** 35/36 (1900)  
**Heft:** 19

## **Werbung**

### **Nutzungsbedingungen**

Die ETH-Bibliothek ist die Anbieterin der digitalisierten Zeitschriften. Sie besitzt keine Urheberrechte an den Zeitschriften und ist nicht verantwortlich für deren Inhalte. Die Rechte liegen in der Regel bei den Herausgebern beziehungsweise den externen Rechteinhabern. [Siehe Rechtliche Hinweise.](#)

### **Conditions d'utilisation**

L'ETH Library est le fournisseur des revues numérisées. Elle ne détient aucun droit d'auteur sur les revues et n'est pas responsable de leur contenu. En règle générale, les droits sont détenus par les éditeurs ou les détenteurs de droits externes. [Voir Informations légales.](#)

### **Terms of use**

The ETH Library is the provider of the digitised journals. It does not own any copyrights to the journals and is not responsible for their content. The rights usually lie with the publishers or the external rights holders. [See Legal notice.](#)

**Download PDF:** 23.12.2024

**ETH-Bibliothek Zürich, E-Periodica, <https://www.e-periodica.ch>**

# Schweizerische Bauzeitung

Wochenschrift

für Bau-, Verkehrs- und Maschinentechnik

Herausgegeben von

**A. WALDNER**

Dianastrasse Nr. 5, Zürich II.

Verlag des Herausgebers. — Kommissionsverlag: Ed. Rascher, Meyer & Zeller's Nachfolger in Zürich, Rathausquai 20.

Organ

des Schweizer. Ingenieur- und Architekten-Vereins und der Gesellschaft ehemaliger Studierender des eidg. Polytechnikums in Zürich.

**Abonnementspreis:**  
Ausland... Fr. 25 per Jahr  
Inland... " 20 " "

**Für Vereinsmitglieder:**  
Ausland... Fr. 18 per Jahr  
Inland... " 16 " "  
sofern beim Herausgeber  
abonniert wird.

**Abonnements**  
nehmen entgegen: *Herausgeber, Kommissionsverleger und alle Buchhandlungen und Postämter.*

**Insertionspreis:**  
Pro viergespaltene Petitzeile  
oder deren Raum 30 Cts.  
Haupttitelseite: 50 Cts.

**Inserate**  
nimmt allein entgegen:  
*Die Annoncen-Expedition*  
von  
**RUDOLF MOSSE**  
in Zürich, Berlin, Breslau,  
Dresden, Frankfurt a. M.,  
Hamburg, Köln, Leipzig,  
Magdeburg, München,  
Nürnberg, Stuttgart, Wien,  
Prag, London.

Bd XXXV.

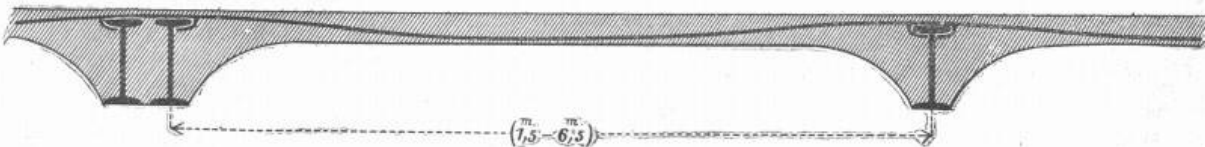
ZÜRICH, den 12. Mai 1900.

Nº 19.

## VOUTENPLATTEN aus armiertem Beton.

System Koenen (+ Patent No. 16725).

Höchst tragfähige und feuersichere Decken; wesentliche Ersparnis in der Konstruktionshöhe; (mehr als 600000 m<sup>2</sup> wurden in den Jahren 1897—1899 in Deutschland und in der Schweiz ausgeführt.)



**Generalagentur für die Schweiz: J. Jaeger & Cie., Zürich.**

Technisches Bureau Pelikanstrasse 4.

Konzessionsinhaber:

- Herren Favre & Cie., Zürich.
- > Ad. Rychner, Neuenburg.
- > Ad. Fischer, Reydelle, Freiburg.
- > Ed. Cuénod, Genf.
- > Alb. Bühler, Schaffhausen.
- > Furrer & Fein, Solothurn.

- Herren G. Rieser, Bern.
- > Gottl. Burkhardt, Basel.
- > J. Merz, St. Gallen.
- > M. Zschokke, Aarau.
- > Alb. Wyss & Cie, Biel.
- > J. Travelletti, Sion.
- > Gribi & Cie., Burgdorf.

Kostenvoranschläge unentgeltlich.

Agentur in Lausanne:

- Herrn Em. Chappuis, Ingenieur.
- > Ch. Pache, Lausanne.
- > Champion, Vevey.
- > Vago & Champion, Montreux.

## Gesucht

von unterfertigter Behörde ein jüngerer tüchtiger

## Ingenieur oder Geometer

für Besorgung von Terrinaufnahmen zu Projektierungszwecken im Strassen- und Wasserbauwesen und eventuell zur Anfertigung der bezüglichen Projekte selbst. Im Falle befriedigender Leistungen ist feste Anstellung nicht ausgeschlossen. Anmeldungen sind unter Beilage von Ausweisen über den Bildungsgang und die bisherige praktische Bethätigung, sowie mit Angabe der Gehaltsansprüche bis spätestens den 24. dies dem Kantonsingenieur einzureichen, von welchem auch nähere Auskunft über die Obliegenheiten der Stelle erhalten werden kann.

Luzern, den 10. Mai 1900.

Das kant. Baudepartement.

**Einzig echte Mettlacher Steinzeug-Bodenplatten, glasierte Wandplatten, Stallklinker und Röhren,**

wetterbeständige Bauterracotta (matt und in Majolica), Figuren und Vasen zu Bauzwecken und für Gärten von Villeroy & Boch in Mettlach und Merzig.

**Verblendsteine**

in 7 verschiedenen Farben, glasiert und unglasiert, von

Ph. Holzmann & Cie. in Frankfurt a. M.

Saargemünder Thonplatten, stahlhart gebrannt von A. Brach in Kleinblittersdorf.

Prima Schlackenwolle

Ladenständer. Decor. Bauguss von C. Flink, Mannheim.

Vertreter: **Eugen Jeuch in Basel.**

Naturmuster und Preiscurant zu Diensten.

**Baugeschäft und Ingenieurbureau**

**P. Simons, Bern, Spitalgasse 30.**

## AVIS DE CONCOURS

La Municipalité de Lausanne (Direction des Travaux) met au concours la fourniture et la pose des groupes excitateurs et des tableaux de distribution du courant triphasé de son usine transformatrice de Pierre de Plan. — Pour prendre renseignements et connaissance du cahier des charges, s'adresser au Bureau des Services Industriels, rue Madeleine 3, à Lausanne. — Les soumissions, accompagnées de plans et devis détaillés, devront être adressées sous pli fermé avec la mention „Excitatrices et tableaux, Services électriques“ à la Direction soussignée, où elles seront reçues jusqu'au samedi 26 mai 1900, à 4 heures après-midi, pour être immédiatement ouvertes en présence des intéressés.

Sur la demande de ces derniers, la date de fermeture du concours en question, primitivement fixée au samedi 19 mai, a été reportée au samedi 26 dit.

Lausanne, le 10 mai 1900.

Direction des Travaux.



## Asphalt-

und Cement-Arbeiten aller Art

Trottoirs, Keller- und Brauerei-Böden, Terrassen, Korridore, Remisen, Magazine, Durchfahrten etc.

**Asphaltierung von Kegelbahnen**

- Holzpfasterungen
- Stallböden
- Anteilolithböden, öl- und säurefest, für Fabriken, Maschinenräume etc.
- Asphalt-Parkett

- Beton-Bau
- Plättli-Böden
- Asphalt-Blei-Isolierplatten zur Abdeckung von Gewölben, Fundamenten, Unterführungen etc.
- Dachpapp-Dächer

**Holz cement-Dächer.**

Mehrjährige Garantie für alle Arbeiten.

**E. Baumberger & Koch, Basel**

Asphalt- und Cementbaugeschäft.

## Tiefbauamt der Stadt Zürich.

### Ausschreibung

der

### Eisenkonstruktion für die Wipkingerbrücke.

Ueber die Lieferung und Montierung der Eisenkonstruktion für die Strassenbrücke über die Limmat bei Wipkingen wird hiermit, vorbehaltlich der Krediterteilung durch die Gemeinde, unter den schweizerischen Brückenfirmen öffentliche Konkurrenz eröffnet.

Das Gewicht des zu liefernden Eisenwerkes beträgt ca. 260 Tonnen.

Pläne und Uebernahmsbedingungen liegen im Tiefbauamt, Flössergasse 15, Zimmer 1b, zur Einsicht auf, wo Eingabeformulare abgegeben und auch weiter erwünschte Auskunft erteilt wird. (Audienztunden 8—10 Uhr morgens und 2—4 Uhr nachmittags.)

Die Eingaben sind verschlossen bis zum 19. Mai 1900, abends 6 Uhr, unter Aufschrift «Eisenkonstruktion Wipkingerbrücke» an den Bauvorstand I der Stadt Zürich, Stadthaus Zürich, einzusenden.

Zürich, den 9. Mai 1900.

Der Stadtgenieur.

## Konkurrenz-Ausschreibung.

Die Einwohnergemeinde **Tüscherz-Alfermée** (bei Biel) beabsichtigt, eine Strasse von Alfermée mit Anschluss an den Gaichtweg in der Länge von ca. 1600 m erstellen zu lassen. **Devissumme Fr. 48 000.**

Reflektierende wollen ihre Angebote in Prozenten über oder unter der Devissumme bis **19. Mai 1900** bei hiesiger **Gemeindeschreiberei** einreichen, woselbst Pläne, Kostenberechnung und Bauvorschriften einzusehen sind. Allfällig weitere Auskunft wird von unterzeichneter Kommission erteilt.

Die Strassenbaukommission von Tüscherz-Alfermée.

## Die „Holz-Industrie“ St. Gallen (Genossenschaft)

nach neuester Technik eingerichtete **Parquetfabrik und mech. Schreinerei**, im vollen Betriebe stehend, mit **Wasserkraft und Dampfanlage**, ist in Folge Ablauf der vertraglichen Genossenschaftsdauer zu **verkaufen**.

Das Geschäft eignet sich zur Uebernahme für einen fachtüchtigen und kapitalkräftigen Industriellen und kann auf jeden beliebigen Zeitpunkt übernommen werden.

Die **ausgedehnten Lokalitäten und Kraftanlage** eignen sich auch zur **Einrichtung jeden andern Gewerbes oder Industrie**, die Liquidation der Liegenschaften kann auch getrennt vom Geschäft erfolgen.

Alles weitere durch

A. Härtsch, Poststr. 17, St. Gallen.

## Gesucht.

**Tüchtiger Kaufmann**, der über grössere Barsumme verfügt, könnte sich unter günstigen Bedingungen an einem blühenden, sehr rentablen, älteren

## technischen Unternehmen

aktiv als **administrativer Leiter** beteiligen.

Gefl. Offerten mit Referenzen unter Chiffre Z R 3067 an die **Annoncen-Expedition Rudolf Mosse, Zürich.**

## Zu verkaufen:

Eine im besten Zustande sich befindliche **schmiedeiserne Turbinen-Rohrleitung** von 620 mm im Durchmesser und ca. 150 m Länge. Sich zu wenden an

**Gebrüder Sulzer, Winterthur.**

## Konkurrenz-Ausschreibung.

Die **Wasserbaukommission Rikon-Effretikon** eröffnet hiemit Konkurrenz über die Ausführung folgender Arbeiten zur **Wasserversorgung**:

1. Erstellen eines Reservoirs von 250 m<sup>3</sup> Inhalt und einer Sammelstube, umfassend 425 m<sup>3</sup> Aushub und 215 m<sup>3</sup> Betonmauerwerk.
2. Öffnen und Eindecken von ca. 6500 lauf. m Leitungsröhren.
3. Liefern und Montieren von ca. 6500 m gusseisernen Röhren à 60, 75, 100, 120 und 150 mm Lichtweite, der Eisenbestandteile zum Reservoir, von 30 Hydranten, der Formstücke etc.

Pläne, Vorausmass und Bauvorschriften liegen beim Präsidenten der Kommission, **Herrn J. Stahel z. Sternen dahier**, zur Einsicht auf, woselbst Uebernahmsbedingungen für sämtliche Arbeiten, wie auch für die einzelnen Arbeitsgattungen verschlossen und mit der Aufschrift «Wasserversorgung Rikon-Effretikon» bis zum **20. ds. Monats** entgegen genommen werden.

**Rikon-Effretikon**, den 3. Mai 1900.

Die Wasserbaukommission.

## Vereinigte Schweizerbahnen. Stelle-Ausschreibung.

Bei den Vereinigten Schweizerbahnen ist die Stelle eines **Baufsehers** für den Bahnhof-Umbau St. Gallen zu besetzen. Erfahrene Bewerber wollen ihre Anmeldungen unter Beifügung ihrer Zeugnisse und Angabe der Gehaltsansprüche bis spätestens **den 19. Mai d. J.** an die unterzeichnete Direktion adressieren.

**St. Gallen**, den 5. Mai 1900.

Die Direktion.

## Vergebung von Bauarbeiten.

Die **Standschützengesellschaft Zürich V** eröffnet Konkurrenz über die Erstellung des neuen

### Schiess- und Scheibenstandes

nebst Blendungen bei der **Rehalp**.

Pläne, Bedingungen und Vorausmass können eingesehen werden im Bureau von Herrn Ingenieur **Keller-Bächtold**, Wiesenstrasse 10 II., Zürich V. Offerten mit der Aufschrift «Schiessplatz Rehalp» sind verschlossen einzureichen an Herrn **Ed. Lutz**, Wildbachstrasse 5, Zürich V, bis zum **18. Mai 1900**, abends 8 Uhr.

**Zürich V**, den 10. Mai 1900.

Der Vorstand.

## Stellenausschreibung.

Die Stelle eines Adjunkten der technischen Abteilung der eidg. Kriegsmaterial-Verwaltung (Stellvertreter des Chefs) mit einer Besoldung von 5000—6500 Franken ist neu zu besetzen.

Auf diese Stelle reflektierende Offiziere der schweiz. Armee mit gründlicher technischer Bildung wollen ihre Anmeldung nebst Ausweisen und Zeugnissen über den Bildungsgang und die bisherige Thätigkeit bis 31. Mai an das schweiz. Militär-Departement einreichen.

**Kriegsmaterial-Verwaltung,**  
Technische Abteilung.

## Für Baugewerbe, Kohlen- oder Brennholzhandlungen. Zu verkaufen oder zu vermieten

ein Landkomplex von ca. 4000 bezw. 11000 m<sup>2</sup>, von zweien die Wahl, ganz oder in einzelnen Parzellen, sehr günstig im Geschäftszentrum des III. Stadtkreises Zürich gelegen, nächst Güter- und Rohmaterial-Bahnhof und Eilgutschuppen mit bequemer Zufahrt und **ersteltem Geleiseanschluss**. Auf beiden Grundstücken befinden sich je zwei grosse, sehr solid gebaute offene Schuppen, die sich zur Lagerung von Rohmaterialien jeder Art sowohl, als auch zur Einrichtung beliebiger Geschäfte vorzüglich eignen würden.

Preis billig und Zahlungsbedingungen günstig. Gefl. Anmeldungen beliebe man sub Chiff. Z G 3082 einzusenden an **Rudolf Mosse, Zürich.**

## Stellenausschreibung.

Die Stelle des II. Adjunkten der eidg. Munitions-Fabrik in Thun, mit einer Jahresbesoldung von 3500—4500 Franken, ist neu zu besetzen. Offiziere der schweizer. Armee mit technischer Bildung haben unter Beilage von Zeugnissen ihre Anmeldungen bis **20. Mai** an das schweiz. Militär-Departement einzureichen.

**Kriegsmaterial-Verwaltung,**  
Technische Abteilung.

## Schild, Albert & Hilbig

vorm. Borner & Cie.,

**Giesserei, Maschinenfabrik und Kesselschmiede**

**Altstetten Zürich**

**Special-Fabrik für komplette Einrichtungen von Ziegeleien, Cement- u. Thonwaren-Fabriken.**

Ziegelpressen Nr. 1—5. Abschneidische und Formen jeder Art. Thonschneider Nr. 1—6. Schlemmmaschinen. Röhrenpressen. Revolverpressen. Friktions- und Excenter-Falzziegelpressen. Firstziegelpressen. Nachpressen. Steinbrecher jeder Grösse. Mischmaschinen. Kollergänge. Walzwerke. Stein-, Boden- und Mosaikplattenpressen. Mahlgänge. Kugelmühlen. Schleudermühlen. Centrifugalmühlen. Becherwerke. Transporte. Aufzüge. Transmissionen.

Kostenlose Ausarbeitung von Projekten. — Reparaturen.

## Für Konkordatsgeometer oder Baugeschäfte.

Geometer, 30 Jahre alt, verheiratet, Ausländer, 4000 Fr. jährl. Zinseinkommen, erfahren in Ausführung und Bearbeitung von Vermessungen, Nivellements, Flussregulierungen, Drainagen, Eisenbahnvorarbeiten, Bauungsplänen, Aufstellung von Kostenanschlägen, guter Zeichner und Berechner, sucht passende Beschäftigung in der Schweiz. — Selbiger beabsichtigt, sich später mit ca. 100000 Fr. an einem Geschäft zu beteiligen. Offerten an **Paul Rautel, Basel**, Zürcherstr. 107.

**Arthur Koppel, Zürich I, Poststr. Nr. 5.**

Transportanlagen für Fabriken und alle Industrien.

Wagenbau.

Elektrische Schmalspurbahnen.

Material für Bauunternehmer.

Patent-Rollenachslager, 50 % Zugkraft ersparend.

Man verlange Anstellungen und Kataloge.

**Zürich** vis-à-vis dem Hauptbahnhof **Zürich**

**Palmengarten** **Hôtel Bahnhof**

**Grand Restaurant-Concert — Bürgerliches Haus**

**Neu eröffnet.**

Tägliche Concerte von 8—11 Uhr abends von grössern Damen- und Herren-Kapellen. — Fremde Biere.

**Realle Weine.**

Diners à Fr. 1. 50 — Fr. 2. — von 11<sup>1</sup>/<sub>2</sub>—2 Uhr.

— Vergrössert renoviert 1899/1900. — Lift, Centralheizung, elektrisches Licht, Ausstellzimmer, Dunkelkammer, Velo-Remise. — 80 Zimmer von Fr. 2.— an. Table d'hôte. — Für Hotelgäste freier Zutritt zu den Palmengarten-Concerten.

**U. Angst, Besitzer.**

## Gesucht:

zu sofortigem Eintritt als **Steinbruchkontrolleur** bei Tunnelbauten ein jüngerer, durchaus zuverlässiger **Bautechniker** aus guter Familie, der womöglich als **Steinhauer** seine Lehrzeit absolviert hat. Kenntnis der ital. Sprache erwünscht, jedoch nicht absolut notwendig.

Schriftliche Anmeldungen mit Angabe der bisherigen Thätigkeit und allfälligen Zeugnisabschriften unter Chiffre Z B 3202 an die

**Annoncen-Expedition Rudolf Mosse, Zürich.**

## Schulhausbau Zollikon.

**Konkurrenz-Eröffnung.**

Ueber die Erd-, Maurer-, Steinmetz- und Zimmerarbeit zum neuen Schulhause wird Konkurrenz eröffnet. Pläne, Vorausmass und Bedingungen liegen bei den Unterzeichneten zur Einsicht auf und sind Offerten verschlossen bis **20. Mai 1900** an den Präsidenten der Baukommission, Herrn Gemeinderat Baltensberger in Zollikon, einzusenden.

Zürich, den 8. Mai 1900.

**Kehrer & Knell, Architekten, Rämistr. 39.**

## Beteiligungs-Offerte

Maschinen-Ingenieur oder Techniker mit grösserem disponiblen Kapital könnte in ein besteingeführtes älteres

**Technisches Geschäft mit eigener Fabrikation**

sofort aktiv eintreten, dasselbe eventuell später käuflich ganz übernehmen. Reingewinn jährlich circa Fr. 30000, der durch eine tüchtige Kraft leicht verdoppelt werden könnte. Sich gefl. zu wenden mit Angabe von Referenzen sub Chiffre Z A 3066 an die Annoncen-Expedition Rudolf Mosse, Zürich.

## Emil Schwyzer & Co., Zürich

(vormals M. Cosulich-Sitterding.)

**Panzerkassen. Geldschränke.**

*Fabrik in Albisrieden.*

Verkaufs-Dépôts bei Herrn Anton Waltisbühl, Bahnhofstr. 46, Zürich und Ecke Steinenberg-Elisabethenstrasse, Basel.

Telegramm-Adresse: **Schweizerkassen Zürich.**

Brief-Adresse: **Emil Schwyzer & Co., Zürich.** — Telephon Nr. 961, Zürich.

**Chemische Fabrik Schönenwerd**

**H. Erzinger Schönenwerd**

**Einzige Fabrik der Schweiz für:**

**Bleimennige** (Minium) chem. rein und für techn. Zwecke (für Anstrich, Dichtungen, Kette, Glaswaren, Akkumulatoren, etc.).

**Bleiglätte**, chem. rein und für techn. Zwecke, feinstgemahlen und geschlemmt (für Glasuren, Akkumulatoren, Kette, Farbenfabriken, Druckerei, Färberei etc.).

**Huldreich Graf**

**WINTERTHUR**

empfiehlt ihr Fabrikat als:

**MOSAİKPLATTEN**

für Bodenbeläge jeder Art von den einfachsten billigen bis zu den reichsten Dessins, mit glatter und geriefter Oberfläche.

Zeichnungen und Preiscurants zu Diensten.

**Mettlacher Mosaik-Platten, Merziger Steinzeug-Röhren u. Bauterracotten**von *Villeroy & Boch in Mettlach und Mersig a/Saar*  
empfiehlt dasFabriklager bei **T. Sponagel**, Industriequartier **Zürich III.****Heizungs-Anlagen, Warmwasser und Dampf**

erstellen unter Garantie

Diplomiert:  
ZÜRICH,  
BERN, PARIS,  
GENÈVE.**Oefen, Bäder**  
**Koch- und Wascherde****Gebr. Lincke, Zürich.**

Fabrik: Industriequartier.

**Heinrich Brändli, Horgen**Fabrik wasserdichter Baumaterialien  
empfiehlt**Asphalt-Isolierplatten**

mit Filz- und Jute-Einlagen.

Beste Isolierschutz für Mauerabdeckung und gegen Wasserdruck.

**Asphalt, Holzcement, Dachpappen etc.****Asphalt-Arbeiten:**Terrassen, Trottoir, Böden in Asphalt, in Brauereien, Mühlen, Kegelbahnen etc.  
Parquet in Asphalt, eichen und buchen.**Holzplästerungen in Asphalt.**

Nur prima Material. — Exakte, gewissenhafte Bedienung. — Feinste Referenzen.

— TELEPHON. —

Telegrammadresse: **Heinrich Brändli, Horgen.****C. Wüst & Tague**Fabrik für elektrische Industrie  
**Seebach-Zürich.****Specialitäten:****Elektrische Hebesenke** jeder Art, wie Last- und Personen-Aufzüge, Laut- und Drehkränen, Portalkranen, elektrische Winden.**Elektrische Bohrmaschinen.****Elektrische Antriebe** jeder Art von Arbeits- und Transportmaschinen.**Präzisions-Räderfabrikation** auf automatischen Räder-Fräsmaschinen von Brown & Sharpe und Reinecker für **Stirnräder** bis 1500 mm Diam.» **gewürmte Schneckenräder** bis 1200 mm Diam.» **Schraubenräder-, Tramradsätze.**» **komplete Schneckengetriebe** mit höchstem Nutzeffekt.— **Katalog zu Diensten.** —**R. & E. Huber, Pfäffikon (Kanton Zürich)**Leitungs-Draht und Kabel für Kraftübertragungen,  
Beleuchtungen, Sonnerien, elektr. Apparate etc.**Gummi- und Guttapercha-Waren-Fabrik.**

Mechanische Draht- und Hanfseilerei.

**Ruppert, Singer & Cie, Zürich.**

Wir unterhalten sehr grosses Lager und liefern vorteilhaft:

**Fensterglas** einfach und **Halbdoppel.****Spiegelglas** feinste Qualität, zu **Schaufenstern.****Spiegelglas** feinste Qualität, nur 4—5 mm dick,  
zu **Villfenstern** als **Specialität.****Spiegelglas** feinste Qualität, belegt, glatt u. mit Facetten.  
**Specialität:** vorzüglicher Belag, kunstvoll  
ausgeführte Facetten in allen Zeichnungen.**Rohglas**, 6 mm, 7 mm, 8 mm; stets grosser Vorrat.**Bodenplatten** aus Glas, vorrätig und werden auf  
Mass geliefert.**Diamantglas, Dessingläser,**  
**Mattglas, Cathedralglas, farbige Gläser.****Stahlformguss****Schmiedestücke, Werkzeugstahl**

Beste Qualität, schnellste Lieferung.

**Billigste Preise.****Neue Deutsche Stahlwerke, A.-G., Berlin-Reinickendorf.**Vertreter f. d. Schweiz: **Maey & Cie., Zürich.**Erste Schweiz. Patent-Ofenrohr- und  
Winkelfabrik**Affolter, Christen & Co., Basel**

Fernere Specialität:

**Cylinder-Blechöfen**, mit 1a. feuerfesten Chamottesteinen  
ausgemauert, *in allen Preislagen.*Gewöhnliche und Permanentbrenner. — Gewöhnliche Eskimo-  
Permanentbrenner,  $\oplus$  Patent No. 9946.*Illustrierte Prospekte gratis und franko.*Niederdruckdampf- und Warm-  
wasserheizungen, Etagenheizungen,  
Oefen und Kochherde, Bäder.

Seidengasse 5,

**Centralheizungen**

erstellen in solidester Ausführung

**Haupt, Ammann & Roeder, Zürich,**Abdampfheizungen, Trockenanlagen,  
Conditor-Backöfen,  
Wascheinrichtungen, Pferdestallungen.

Steinstrasse 64.

**KÜNDIG, WUNDERLI & C<sup>IE</sup>.** Maschinenfabrik, USTER

empfehlen nach eigener Fabrikation und bewährtem System

**Entstaubungs- und Spänetransport-Anlagen**

für

Möbelfabriken

Wagenfabriken

Parquetterien

Mech. Schreinerereien

und Glasereien

Sägereien

Schleifereien

Gussputzereien

Schuhfabriken

etc., etc.



**Fugenfreier Bodenbelag „Euböolith“**

aus einem Guss über Holz oder Beton

in beliebigen Farben \* geschliffen oder roh

Emil Sequin, Euböolith-Werke, vertreten durch:

**Felix Beran, Zürich.**

**BLAU ASBEST.**

Spezialität: **Blau-Asbest-Patent-Matratzen** und **Isolierschnüre** für jegliche Isolierzwecke.

Die anerkannt **beste, dauerhafteste, bequemste, reinlichste** und **leichteste abnehmbare** Isolierung.

**Ueber 1000000 Quadratmeter im Gebrauch**

bei Marinen, Eisenbahnen, Dampfschiffahrts-Gesellschaften etc.

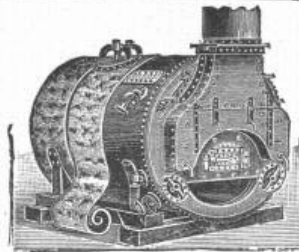
Allein-Fabrikanten: **The Cape Asbestos Company Ltd., Turin.**

Eigene Häuser in **London, Kimberley** etc. etc.

General-Vertreter für die Schweiz:

**E. Züblin, Genf, 3 Rue Chantepoulet.**

Ausser obigen Spezialitäten Fabrikation jeder Art **Asbest- und Gummi-Waren.**



**Eisenbahn-**

Oberbau-Materialien. Schienen und Schwellen für Haupt- und Nebenbahnen; — Rillenschienen für Tramways u. Elektrische Bahnen; Stahlrohr-Maste, liefern

**J. Walther & Cie., Zürich I.**

**Die zuverlässigsten CONDENSTÖPFE**



liefert **J. AUMUND, Ingen.,** Stumpfenbachstrasse 11, z. Limmatburg **ZÜRICH.** Verlangen Sie Prospekt und Referenzen.

**Formwerkzeuge**

aus Stahl und Bronze für

**Kunststeinfabrikation**

empfiehlt

**F. Kienast, Winterthur.**

Illustr. Preiscurant steht zu Diensten.

**Luftgas! Luftgas!**  
**Gebrüder Burger, Emmishofen (Thurg.)**

Spezialgeschäft für Beleuchtungswesen.

**Luftgas. - Acetylen. - Elektrisches Licht.**

Generalvertretung der **Amberger Gasmaschinenfabrik.**  
Prachtvolles, weisses, ruhiges Licht.

Das erzeugte Gas ist nicht explodierbar, hat keine giftigen Stoffe, vollständig russ- und dunstfrei. Der Motor kann in jedem kleinen Raume untergebracht werden, bedarf keiner Wartung, einfachste Bedienung, Vorkenntnisse in keiner Weise nötig.

Preise im Verhältnis zu andern Lichtquellen:

16 Kerzen elektrisches Glühlicht pro Stunde	4,37 Cts.
16 » Acetylen » »	3,00 »
16 » Petroleum » »	2,25 »
16 » <b>Amberger Luftgas</b> » »	0,81 »

mithin kostet die 60kerzige Luftgas-Glühlichtflamme pro Stunde 3 Cts.

Prima Zeugnisse von Staatsstellen, Behörden, Fabriken, Hotels, Privaten, sowie Prospekte und Zeichnungen gerne zur Verfügung.

**N. B. Beste und billigste Bezugsquelle von Ia Qualität Glühkörpern.**



Ueber 65000 Stück bereits verkauft.

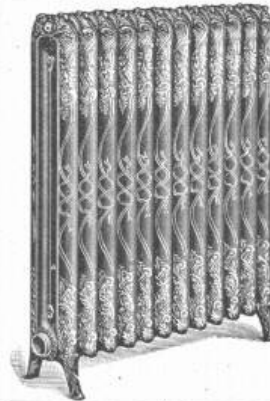
**Johns Schornstein- und Ventilations-Aufsatz.**

Verhindert d. Rauchen d. Oefen, Beseitigt Abortdunst, Erhöht den Schornsteinzug, Dauernd gute Wirkung und Zehnjährige Garantie werden laut Prospekt gewährleistet.

Lieferung ab Lager Basel verzollt.

Illustrierte Prospekte gratis und franko.

**J. A. John, Erfurt 5.**



**G. Helbling & Cie.,**

Zürich I

Stadelhoferplatz 18.

**Centralheizungen**

aller Systeme.

**Lüftungs- u. Trocken-Anlagen.**

**J. Rukstuhl, Basel.**

**Warmwasser-,**

**Niederdruck-Dampf-Heizungen.**

Prompte Lieferung. — Garantie.

Grosses Lager sämtlicher Bestandteile. Prima Referenzen.

Vertreter:

In Olten: **E. Lommel, Ing.,** Schönggrund, Olten.

In Zürich: **Geo. F. Ramel, Ing.,** Nordstr. 37, Zürich.

# Gips-, Gipsdielen- und Mackolith-Fabrik A.-G.

Telegramm-Adresse:  
„Gips Zürich“.

Felsenau (Kt. Aargau)

Telephon Nr. 3487.

Bureau: ZÜRICH II, Freigutstr. 16.

**Mack's Gipsdielen**  
erhielten Auszeichnungen:  
London 1891,  
Stuttgart 1896 goldene Medaille,  
Berlin 1896 Ehrenpreis,  
Preis des Branddirektoriums Berlin  
bei der offiziellen Feuerprobe,  
auch für Mack's Estrichgips.

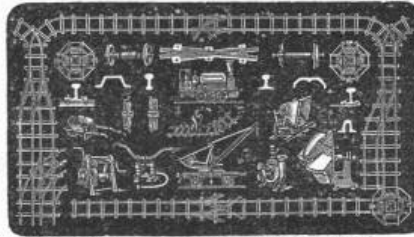
Special-Fabrikation von:  
**Mack's Estrich-Gips** prima Qual. nach besonderem bewähr-  
testem Verfahren, zur Herstellung von feuersicheren, fugen-  
freien und wasserundurchlässigen Fussböden.  
**Baugips** prima Qual.  
**Mack's Gipsdielen** und Mackolith  $\oplus$  Pat. 12712.  
*Detaillierte Preislisten u. Muster sendungen stets zu Diensten.*  
Prompte, sorgfältige und billige Bedienung wird zugesichert.

Schnellste Herstellung  
**trockener u. feuersicherer**  
Wohnräume, Fabrikbauten etc.  
zu jeder Jahreszeit.

## FRITZ MARTI, WINTERTHUR.

Hauptlager in Wallisellen bei Zürich & bei Weyermannshaus in Bern.  
**Bergwerks- & Hüttenprodukte.**  
Industrielle Anlagen. Mechanische Einrichtungen.

Auf Kauf & Miete:  
**Lokomobilen,**  
Motoren & Bauunternehmer-Material,  
wie transportable Stahlbahnen,  
Rollbahnschienen  
mit Befestigungsmitteln,  
Rollwägelchen verschiedener Grössen  
sowie alles Zubehör für Materialtransport bei  
Bahn- & andern öffentlichen Bauten,



Prospekte & Kostenanschläge gratis.

Radsätze, Stahlgussräder für Rollwagen etc.  
**Drehscheiben, Kreuzungen,**  
kl. Lokomotiven, Pumpen & Ventilatoren,  
Achsen, Bandagen, Radreife & Kupplungen,  
Schienen, Schwellen & Befestigungsmittel  
für Dienst- & Industriegeleise,  
Rillenschienen für Strassenbahnen,  
Masten für elektrische Leitungen etc.  
Komplete Ausrüstung von  
Normal-, Strassen- & Luftseilbahnen, Seilriesen etc.

# Erheblich abgekürzte Bauzeit

erzielen Sie mit dem neuen  
**Bau-Aufzug mit**  
**Motor-Betrieb**  
von  
**E. Binkert-Siegwart, Ingen.,**  
**BASEL.**

Bureau:  
Neumühleweg II, Telephon 745.

## LENDI & Co., ZÜRICH.

Grösst assortiertes  
Lager.

**Korksteine und -Platten — Torffasersteine und -Plättchen.**

**Unerreicht dastehende Fabrikate. — Leichteste und vorzüglichst isolierende Baumaterialien.**

Eignen sich infolge ausserordentlich geringen Gewichtes, sehr hoher Isolierfähigkeit, Druckfestigkeit und Schalldämpfungs-  
fähigkeit ganz vorzüglich für Isolierungen von Plafonds, Fussböden, für Isolierschichten in Eiskellern, Bierkellern und Kühlanlagen,  
für leichte, schalldämpfende Zwischenwände, speciell bei Chälet-, Hôtel-, Theaterbauten, Krankenhäusern etc., Trockenlegung  
feuchter Wände etc. etc.

Prospekte und Muster zu Diensten.

## THONWERK BIEBRICH, A.-G.

**Biebrich** a/Rhein  
vereinigt mit

**Chamottefabriken C. Kulmiz in Saarau-Schlesien**  
beste Referenzen und Zeugnisse aus der Schweiz,

liefert die für den Bau und Betrieb von Gasanstalten, Cement-  
fabriken, Chemischen Fabriken, Cellulosefabriken, Schweiss-  
und Puddelwerken, Eisengiessereien, sowie für Dampfkessel-  
und sonstige Feuerungsanlagen notwendigen

**feuerfesten und säurebeständigen Produkte**

Retorten, Form- und Normalsteine, Gloverringe, Mörtel etc.

## Architektonische Bauarbeiten

in sehr schönen, äusserst soliden Materialien.

Hydraul. Marmor- und Granit-Säge- und Polierwerk

**Jean Haertsch, Rheineck.**

Muster, Kostenanschläge gratis. Prima Referenzen.

## Für Architekten, Baumeister und Konstrukteure.

Grosses, gut assortiertes Lager in



**I-Eisen in den deutschen Normalprofilen**

8, 10, 12, 13, 14, 15, 16, 18, 20, 22, 24, 26, 28, 30, 32, 34, 36,  
38, 40 in Längen bis 14 Meter.

Monatliche Lagerlisten.

**Julius Schoch & Cie.,**  
Schwarzhorn Zürich.



## Membran-Pumpe.

Beste Baupumpe u. Schlammpumpe.

Leistung bis zu 18000 Liter stündlich.

Prospekte frei.

**P. Delseit, Köln a. Rh., Moselstr. 64.**