

Objektyp: **Advertising**

Zeitschrift: **Schweizerische Bauzeitung**

Band (Jahr): **35/36 (1900)**

Heft 6

PDF erstellt am: **12.07.2024**

Nutzungsbedingungen

Die ETH-Bibliothek ist Anbieterin der digitalisierten Zeitschriften. Sie besitzt keine Urheberrechte an den Inhalten der Zeitschriften. Die Rechte liegen in der Regel bei den Herausgebern. Die auf der Plattform e-periodica veröffentlichten Dokumente stehen für nicht-kommerzielle Zwecke in Lehre und Forschung sowie für die private Nutzung frei zur Verfügung. Einzelne Dateien oder Ausdrucke aus diesem Angebot können zusammen mit diesen Nutzungsbedingungen und den korrekten Herkunftsbezeichnungen weitergegeben werden. Das Veröffentlichen von Bildern in Print- und Online-Publikationen ist nur mit vorheriger Genehmigung der Rechteinhaber erlaubt. Die systematische Speicherung von Teilen des elektronischen Angebots auf anderen Servern bedarf ebenfalls des schriftlichen Einverständnisses der Rechteinhaber.

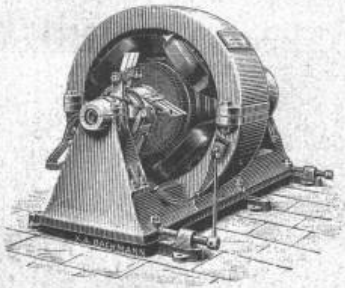
Haftungsausschluss

Alle Angaben erfolgen ohne Gewähr für Vollständigkeit oder Richtigkeit. Es wird keine Haftung übernommen für Schäden durch die Verwendung von Informationen aus diesem Online-Angebot oder durch das Fehlen von Informationen. Dies gilt auch für Inhalte Dritter, die über dieses Angebot zugänglich sind.

Maschinenfabrik Oerlikon

OERLIKON bei ZÜRICH

Telegramm-Adresse:
Usine, Oerlikon.



Elektrische Anlagen jeden Umfanges:

Kraftübertragung. ⦿ Kraftverteilung.
Beleuchtung. ⦿ Elektrochemie.
Elektromechanische Anwendungen.
Tramways. ⦿ Nebenbahnen. ⦿ Vollbahnen.

Generatoren und Motoren
für Gleichstrom,
Einphasen- und Mehrphasen-Wechselstrom.

Transformatoren.

Elektrische Antriebe von Arbeitsmaschinen aller Art. — Fahrbare Elektromotoren.

Elektrisch angetriebene Arbeitsmaschinen.
Specialitäten für Kessel-, Brücken- und Schiffsbau.

Die illustrierten Kataloge Nr. 2, 3 und 5 stehen in neuer Auflage zur Verfügung.





Ad. Schulthess, Zürich V,
Mühlebachtstr. 62/64, Zinkornamenten-Fabrik.

Specialität: Ausführung architektonischer kunstgewerblicher Ornamente in Zink und Kupfer etc. etc. nach Musteralbum eingesandten Zeichnungen und nach Modellen, wie: Mansardenfenster, Dach- und Thurmspitzen, Konsolen, Gesimse, Wasserspeier, Bekrönungen, Ballustraden, Firstkämme, Garnituren und Figuren etc. etc. Illustrierte Muster-Album u. Preis-Courant gratis und franko!

Neues bewährtes Verfahren zur Verklüftung der Zinkarbeiten.
 Grosse Auswahl und Musterlager von Blech-Schindeln verschiedenster Grösse und Dessin. Specialität: Kuppel- und Thurmeindeckungen mit Falzhaken befestigt; Patent Nr. 11727. Beste Specialrichtungen zur Fabrication von Schindeln, Schuppenblechen und gerippten Dachplatten.
 Prospekte gratis. — Uebernahme ständlicher Spenglerarbeiten.
 Anfertigung von erhabenen Zinkbuchstaben.

Jucker - Wegmann,

Papierhandlung z. Hecht,
Schifflande 22, Zürich.

Grosses Lager
von

**Pauspapieren, Pausleinen
und Zeichenpapier,**
Rollen und Bogen,
in nur vorzüglichen Qualitäten
**Holzcementpapier, Dach-
pappen, Bodenbelag und
Teppich-Unterlag-Papiere.**

Stammholz,

Fichten und Tannen von sehr schöner Qualität haben stets in allen Klassen vorrätig und empfehlen

Wehrle & Beer,

Holzhandlung,

Thiengen b. Waldshut (Baden).

Dichtungsringe,

Patent Krüger bezw. Dr. Grallenberger mit Metalleinlage und Asbest oder Hanfgeflecht, für alle vorkommenden Flanschen, Mannlochdeckel, Cylinder u. Schieberkastendeckel etc., die höchsten Spannungen aushalt., liefern
J. Walther & Cie., Zürich I.

Porzellan-Email-Farbe (Pef) Marken JR & Acc

Garantiert bleifrei!

Seit Jahren vorzüglich bewährt in Krankenhäusern, Bädern, Schlachthäusern, elektr. Anlagen etc.

Säurefest!

Bessemer-Farbe (Marke Ambos)

vollkommen rost- und wettersicherer Eisenanstrich.

Rosenzweig & Baumann, Königl. Hoflief., Kassel.

ERZGIESSERei KARLSRUHE
PETERS & BECK.

SPEZIALITÄT
 GRAB-BRONZEN.

Karlsruhe i.B. Post Grönnwinkel

GRAB- & BAU-DEKORATIONEN
 in echtem Bronzeguss.
 Figuren, Geländer, Inschrifttafeln, Palmen,
 Urnen, Rosetten, Kamineinsätze
 nach eigenen & eingesandten Entwürfen & Modellen.
 Kataloge und Kostenvoranschläge gratis.

Kündig, Wunderli & Cie,
 Specialfabrik für Ventilatoren jeder Art,
 Uster
 bauen
Schrauben-
Ventilatoren
 für
 sämtliche industrielle
 Etablissements.
Exhaustoren
 etc. etc.
 Prima Referenzen
 — über ganze Anlagen —



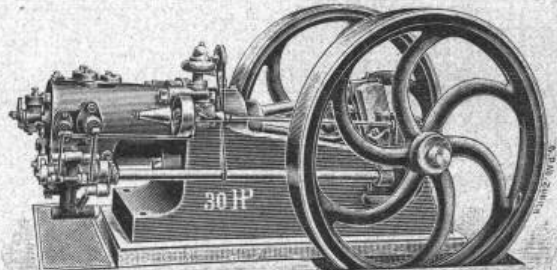
Hydraulische u. elektrische
Aufzüge,
 sowie
Wäschereianlagen
 liefert als **Specialität**
 unter Garantie
 die Maschinenfabrik
 von
ROBERT SCHINDLER
 in Luzern.
 Prima Referenzen.
 Waschmaschine in 9 Staaten patentiert.



W. Fitzner, Laurahütte,
 Oberschlesien.
 Blechschweisserei, Kesselschmiede und meehan. Werkstätten.

Specialität:
Geschweisste Röhren für alle Zwecke
 in jeder transportablen Länge und jedem Durchmesser, sowie
 für den höchsten Druck samt dazu gehörigen Krümmern und
 Façonstücken aller Art.
Geschweisste Gaskessel, Windkessel und sonstige
Behälter, konische Rohrmasten für Strassen-
bahnen und Beleuchtungszwecke.
 Projekte, Preislisten und Kostenanschläge gratis.

Trog-Closets mit automatischer Spülung
 für **Schulen, Kasernen, Verwaltungen, Bahnhöfe.**
 «Das System hat sich auch hier (Schulhaus Klängenstrasse, Zürich)
 vortrefflich bewährt. Dasselbe verdient auch von dem Gesichtspunkt aus
 den Vorzug, dass es keine Reparaturen verursacht, wie dies bei den sog.
 Zugsvorrichtungen der Fall ist, und die Spülung geschieht in sicherer
 Weise, das fatale «Vergessen», den Zug in Bewegung zu setzen, spielt
 hier keine Rolle. (gez.) A. Geiser, Stadtbaumeister». (Bauztg. 28. April 1900.)
Oel-Pissoirs. „Saprol“ für Oel-Pissoirs und Desinfektion
 von Aborten. Closets und Toiletten-Einrichtungen aller Art
 für Hotels, Spitäler etc. Porzellan-Badwannen.
Passavant-Iselin & Cie., Basel.



Stirnemann & Weissenbach, Zürich
 empfehlen
Crossley's Gasmotoren „Otto“
 von 1/2-600 HP., neuerdings verbessert und für geringsten Gasverbrauch
 (bezw. Anthracitverbrauch mit Generatorgas) garantiert.
38 000 Crossley-Motoren sind in Betrieb,
 wovon zahlreiche mit zusammen 750 HP. in Zürich.
Generatorgas- (Kraftgas-) Apparate
 neuester Konstruktion.
Petrol- und Benzinmotoren.
Lokomobilen
 von 3-250 HP. von unerreicht geringem Kohlenverbrauch.
Elektromotoren.
Elektrische Beleuchtungsanlagen
 jeder Art und Ausdehnung.

Drahtseile für Bogenlampen.

Mech. Draht- und Hanfseil-Fabrik
Oechslin zum Mandelbaum
Schaffhausen.

— **Drahtseile** —
 für Transmissionen, Bahnen, Aufzüge etc.
 aus bestem, verzinktem und unverzinktem
 Tiegelgussstahldraht.
Feinste Drahtschnüre
 aus feinsten Qualität verzinktem Stahl-
 und Eisendraht.
Hanftransmissionsseile
 aus prima bad. Schleisshanf, Manillahanf
 und Baumwolle.
Hanfseile für Krane u. Aufzüge
 mit garantiert höchster Zugfestigkeit.
 — **Schiffseile** —
 getheert und ungetheert.
 — **Baumwollseile** —
 für Selfaktoren, Laufkrane etc.
Verdichtungsseile für Gas- und Wasserleitungen.
Draht- & Hanfseilfett. — Fackeln.

Lager in sämtlichen Seilerwaren.
 Tüchtige Monteur stehen stets zu Diensten.
 Verzinkte Drahtseile für Verankerungen.

Ateliers de constructions mécaniques de VEVEY

Giesserei, Maschinenfabrik und Kesselschmiede empfehlen sich zur Ausführung
sämtlicher

Eisenkonstruktions-Arbeiten

Brücken, Dachstühle, Genietete Träger
Bedachungen und Schuppen in Wellblech

Aussichtstürme, Gittertürme für Telephon- und Telegraphenleitungen

Drehscheiben für Hand und mechanischen Antrieb

Dampfkessel, Rohrleitungen, Reservoirs

Kostenvoranschläge und Pläne auf Wunsch.

Gutehoffnungshütte

Aktienverein für Bergbau und Hüttenbetrieb
in **Oberhausen** (Rhld.)

fertigt in ihren mit den neuesten und vollkommensten
Einrichtungen ausgerüsteten Werkstätten als **Besonderheit**

Achsen und Radreifen aus bestem **Siemens-Martinstahl**
für Lokomotiven, Tender und Wagen aller Art,
Radgerippe (Speichenräder)
aus bestem **Schweisseisen** für Wagen aller Art,
fertige **Radsätze** für Wagen aller Art,

sowohl für **Voll-**,
als auch für **Neben- und Klein-Bahnen**.

Vertreter für die Schweiz: **Gebr. Stebler, Zürich.**

Stahlwerk Aktien-Gesellschaft „Charlottenhütte“ Niederschelden a. d. Sieg.

fertigt in seinen modernen mit nur erstklassigen Werkzeugmaschinen und
Einrichtungen ausgestatteten Werkstätten als **Besonderheit**:

Achsen, Radreifen für Lokomotiven, Tender und Waggonen aller Art,
fertige Radsätze für Voll-, Klein- und Nebenbahnen,
ferner **Schmiedestücke** bis zu den grössten, roh, vorgearbeitet
und fertigbearbeitet.

Stahlforguss, vornehmlich schwere Stücke, aus la. Siemens-Martin-
und Tiegelstahl in allen Bearbeitungsstadien.

Rohblöcke und **Rohbrammen** jeder Grösse und Qualität.
Nickel- und Chromstahl.

Vertreter für die Schweiz: **J. Walther & Cie., Zürich.**

Arthur Koppel, Zürich I, Poststr. Nr. 5.

Transportanlagen für Fabriken und alle Industrien.
Wagenbau.

Elektrische Schmalspurbahnen.

Gleise und Wagen für Bauunternehmer.

Patent-Rollenachslager, 50 % Zugkraft ersparend.

Man verlange Anstellungen und Kataloge.

Rollbahnschienen und Schwellen
aus der **Burbacherhütte**

werden in verschiedenen Profilen nebst dem dazu gehörenden

Kleineisenzeug

geliefert von



Kägi & Co., Winterthur.

KIRCHNER & Co.,
Leipzig-Sellerhausen.

Grösste Specialfabrik von
Sägewerkmaschinen

und
Holzbearbeitungsmaschinen

Ueber 60 000 Maschinen geliefert,
62 höchste Auszeichnungen.

Filiale: **ZÜRICH, Bahnhofstrasse 89,**

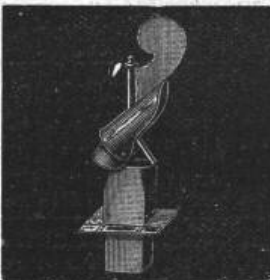
- TELEPHON 3888 -



Hydraulische, Beste Referenzen.
Elektrische,
Transmission-
und Hand-
AUFZÜGE erstellt.
jeder Art
ALB. WISMER
Maschinen-Fabrik
Industriequartier
ZÜRICH



Scellos
 beste heute existierende
 Lederriemen.
 Garantie für 4jährige Eichen-
 Gruben-Gerbung.



Ueber 65 000 Stück
 bereits verkauft.

**Johns Schornstein- und
 Ventilations-Aufsatz.**

Verhindert d. Rauchen d. Oefen,
 Beseitigt Abortdunst,
 Erhöht den Schornsteinzug,
 Dauernd gute Wirkung und
 Zehnjährige Garantie werden
 laut Prospekt gewährleistet.

Lieferung ab Lager-Basel verzollt.
 Illustrierte Prospekte gratis und franko.

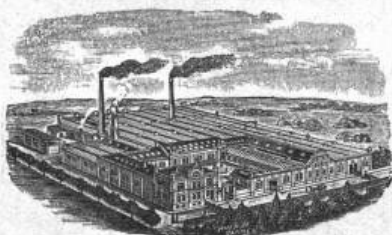
J. A. John, Erfurt 5.

**R. & E. Huber, Pfäffikon (Kanton)
 Zürich)**

Leitungs-Draht und Kabel für Kraftübertragungen,
 Beleuchtungen, Sonnerien, elektr. Apparate etc.

Gummi- und Guttapercha-Waren-Fabrik.

Mechanische Draht- und Hanfseilerei.



Versand ab Lager.

Gebr. Wenner, Schwelm i. Wstf.



stellen ihren Katalog 2
 über **Schrauben** aller
 Art, **Muttern**, **Nieten**
 und **Unterlegscheiben**
 (Spezialität: keilför-
 mige **Unterlegschei-
 ben** für Verbindungen
 von **I- und L-Trägern**)
 Interessenten kosten-
 los zur Verfügung!
Billigste Preise.



Felten & Guilleaume Carlswerk

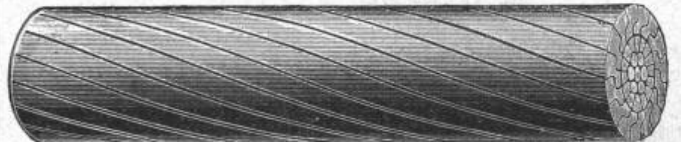
Aktien-Gesellschaft Mülheim am Rhein.

Eisen-, Stahl-, Kupfer- und Bronze-Drahtfabrik, Drahtseilerei,
 Drahtwarenfabrik, Verzinkerei, Kupferwerk.

Fabrik von Telegraphen-, Telefon- und Lichtkabeln aller Art,
 Dynamodraht und Installationsleitungen.

Fabrikations-Specialitäten:

Drahtseile verschlossener Konstruktion



für Luftbahnlauiseile, Trajekt- und Brückenseile, Bergbahuseile.
Stahldrahtarmierte Bleirohre
 für Wasserleitungen etc.

bilden einen aus-
 gezeichneten
 Ersatz für guss-
 eiserne Rohre
 oder einfache
 Bleirohre
 überall da,
 wo in Folge
 von örtlichen
 Schwierigkeiten
 die Verwendung
 der letztern
 ausgeschlossen



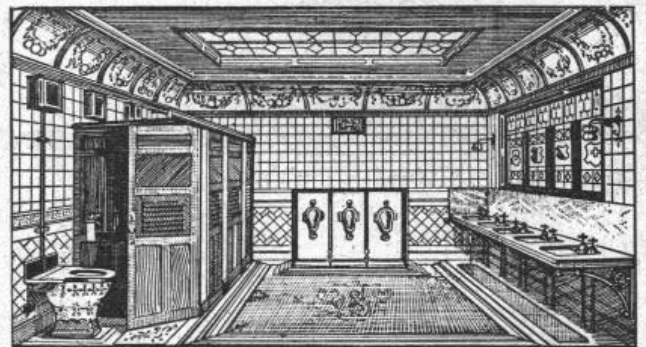
erscheint, im
 besonderen,
 wenn es sich
 darum handelt,
 gegen inneren
 und äusseren
 Druck wider-
 standsfähige
 Rohrleitungen
 durch Flüsse,
 Kanäle, Seen,
 Gebirge, Tunnels
 etc. zu verlegen.

Vertreter für die Schweiz: **Kägi & Cie., Winterthur**

Eigene Patente im In- und Auslande für:

Fäkalien-Klär-Anlagen. Vollständige Zersetzung
 von Abgängen aus Closets etc. in eine wasserhelle Flüssigkeit garan-
 tiert. Anschluss daher direkt an die Kanalisation, fliessenden Ge-
 wässer etc.

Autom. Central-Closets (Einzel- und Massensystem),
 Speziell geeignet für Schulen, Kasernen, Fabriken, Krankenhäuser,
 Irrenanstalten.



Lehmann & Neumeyer, Schützengasse 19, Zürich.

Specialgeschäft für Erstellung gesundheitstechn. Anlagen. Closets-, Pissoir-
 und Badeeinrichtungen für alle Zwecke. Bidets, Toiletten- und Wasch-
 einrichtungen. Warmwasseranlagen. — Alles nach eigenen, amerik. und
 engl. Systemen. — Eigene Konstruktionsbureaux. —
 Erstklassige Referenzen und Zeugnisse.

Grosse permanente Ausstellung mit in Funktion befindlichen Apparaten.

Zu verkaufen:

In verkehrsreicher Lage der Ost-
 schweiz ist eine maschinell best ein-
 gerichtete **Parketterie**
 mit allem Zubehör, Dampfmaschine,
 Holzbearbeitungsmaschinen u. Werk-
 zeuge nebst Warenvorräten unter
 sehr günstigen Bedingungen sofort
 zu verkaufen. Das Etablissement eigen-
 net sich auch für jeden andern mecha-
 nischen Betrieb der Holzbranche.
 Offerten sub Chiffre E 3714 Z an
Haasenstein & Vogler, Zürich.



**"SALUBRA"
TAPETEN**

DIE SCHÖNSTE
GESUNDESTE
& SOLIDESTE
WAND
BEKLEIDUNG

MEDAILLE
DRESDEN 1899
BERLIN 1899

**SALUBRA
TAPETENFABRIK
BASEL**

IN
BASEL & GRENZACH
(SCHWEIZ) (G.-H.-BADEN)

Pärli & Brunschwyler in Biel

erstellen unter Garantie
Warmwasser- und Dampf-Heizungen
für Wohnhäuser, Villen, Schulhäuser etc.
Wasserleitungen — Kanalisationen
Abort-Anlagen und Bade-Einrichtungen
nach den neuesten Anforderungen der Gesundheitstechnik.

Die vornehmste
u. dekorativste
Bekleidung
für Wände
u. Plafond
wird erzielt
durch
die

Linokrusta
(Patent-Relief-Tapete)

Massives, hohes Relief; ab-
solut waschbar; reist und
schwindet nicht; lässt sich be-
liebig in Staffeln bemalen.
Bestes Ersatz für Holztäfel
und billiger.
Muster und Kataloge prompt franko.

J. Bleuler, Tapetenlager,
Zürich
38 Bahnhofstrasse 38.

Rud. Preiswerk & Esser, Basel

Eisenbau-Werkstatt u. Kunstschmiede

empfehlen sich zur Ausführung von

Eisenarbeiten aller Art

wie:

**Veranden, Balkone,
Pavillons, Garteneinfas-
sungen u. Tore, Treppen,
Fenster, Oblichte,
Gewächshäuser, Stallein-
richtungen, Heizkörper-
verkleidungen etc.**

**Kunstschmiede - Arbeiten
aller Art.**



R. WOLF

Magdeburg-Zuckau.

Bedeutendste Locomobilfabrik
Deutschlands.

Locomobilen

mit ausziehbar. Röhrenkesseln,
von 4 bis 200 Pferdekraft,
sparsamste
Betriebsmaschinen

für Industrie und Landwirtschaft.

Dampfmaschinen, ausziehbare Röhren-Dampfkessel,
Centrifugalpumpen, Dreschmaschinen bester Systeme.

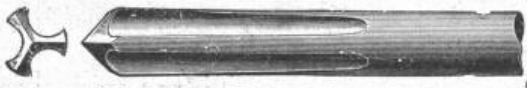
Vertreter: Hermann Wenzel, Ingenieur,
Zürich I, Börsenstrasse 10.

Neue Dreikant-Gesteinsbohrer

für Ziegel und Bruchstein.

Ueberraschend grosse Arbeitsleistung.

Jul. Boeddinghaus, Düsseldorf.



Schweizer. Patent Nr. 17480.

Konstruktionen

aus

Beton mit Eiseneinlagen

nach Hennebique und andern Systemen erstellen

Locher & Cie, Zürich.

Gesellschaft der L. v. Roll'schen Eisenwerke

Fabrik feuerfester Produkte

in MÜNSTER (Kt. Bern.)

FEUERFESTE STEINE jeder Form und Grösse.
CHAMOTTESTEINE in verschiedenen Qualitäten bis zu den höchsten
Anforderungen
STEINE für CUPOLÖFEN nach Maassangaben, erprobt in unsern
eigenen Giessereien.
CHAMOTTEMÖRTEL.

günstig wochen

Wer bauen will schütze das Gebäude gegen
aufsteigend. Luftfeuchtigkeit
einfach u. billig durch Ander-
nach's bewährte schmiegame
Asphalt-Isolirplatten. Muster u. Prospekt mit zahlreichen Anerkennungschriften
postfrei und umsonst. **A. W. Andernach** in Beuel am Rhein.

Architekt,

gewandt im Entwerfen von Fassaden, fände interessante Beschäftigung für circa 2 Monate. Gefl. Offerten unter Chiffre Z L 5336 an die Annoncen-Expedition Rudolf Mosse, Zürich.

Architekt,

erste Kraft, mit glänzender Praxis, flotter Zeichner, viel gereist, zuletzt für Pariser Ausstellung gearbeitet, sucht entsprechenden Posten.

Gefl. Offerten unter N T 1320 an Haasenstein & Vogler, Zürich.

Ingénieur,

parlant franç., allem., ital., 7 ans de pratique, **cherche place.** Réf. de premier ordre.

Offres sous Yc 6733 X à Haasenstein & Vogler, Genève.

Für

Baugeschäfte.

Solider, gewissenhafter Mann, der mehrere Jahre grössere mechanische Schreinerei betrieben, sucht Stelle, am liebsten in einem Baugeschäft. (Militärfrei).

Offerten sub Chiffre Z W 4222 an Rudolf Mosse, Zürich.

Gesucht: Ein tüchtiger

Geometer

für die Terrainaufnahmen zum Bau einer Nebenbahn.

Offerten sub Z B 451 befördert Rudolf Mosse, Basel.

Zu verkaufen:

Eine gebrauchte, vorzüglich erhaltene, normalspurige, zweiachsige

Tenderlokomotive

von circa 17 1/2 Tonnen Leergewicht und 23 Tonnen Dienstgewicht.

Offerten sub Chiffre Z A 5226 an die Annoncen-Expedition Rudolf Mosse, Zürich.

Gesucht:

ein erfahrener **Maschinen-Ingenieur** in eine Fabrik der Textilbranche.

Offerten mit Salär-Ansprüchen sub Chiffre Z A 5351 an die Annoncen-Expedition

Rudolf Mosse, Zürich.

Schwarz u. farbig glasierte

Ziegel und Backsteine, Falzziegel, Biberschwänze, Diverse Formate, für Kirchen, Villen etc. Specialität von

Passavant-Iselin & Cie., Basel.

Stelle-Gesuch.

Ein junger selbständiger **Bauzeichner** wünscht auf 1. Oktober in Stellung zu treten.

Offerten unter Chiffre Z T 5519 an Rudolf Mosse, Zürich.

Wer will **Patent-Artikel?**

Giesserei-Konstrukteur

offert **Musterpläne** gratis. Wer will **Einrichtg.** billig kaufen? Adr.: „Universal“ postl. Köln a. Rh.



Maschinenfabrik Badenia
vorm. Wm. Platz Söhne, A.-G.,
Weinheim (Baden),
empfehlen unter Garantie für vorzüglichste Leistung und geringsten Kohlenverbrauch
Lokomobilen
bis 300 Pferdekraft.
Kataloge und Referenzen zu Diensten.

Tüchtiger

Konstrukteur,

diplomiert am eidgen. Polytechnikum, z. Zt. stellvertr. Oberingenieur in grösserer Masch.-Fabr. Deutschlands, mit guter Bureau- u. Betriebspraxis im Dampfmasch.-, Pumpen-, Kessel-, Apparaten- und allg. Maschinenbau, gewandt im Indiciere und im Verkehr mit der Kundschaft, **wünscht sich auf 1. Okt.** passend zu **verändern.** Gute Zeugnisse und Referenzen.

Gefl. Offerten sub Chiffre Z Y 5499 an Rudolf Mosse, Zürich.

Junger

Geometer

mit 2 Jahren Praxis, Absolvent des Technikums Winterthur, **sucht Stelle** bei Konkordatsgeometer oder Ingenieur. Offert. sub Chiffre Z B 5452 an Rudolf Mosse, Zürich.

Ein junger diplomierter Bautechniker

mit prakt. Kenntnis **sucht Stelle.** Offerten unter Chiffre Z Y 5524 an Rudolf Mosse, Zürich.

Ein strebsamer

Maschinentechner

mit 2 Jahren Fachmittelschulbildung und 9 Jahren Werkstattpraxis **sucht passende Anfangsstellung** auf einem technischen Bureau.

Gefl. Offerten sub Chiffre Z H 5408 an Rudolf Mosse, Zürich.

Lizenzen

auf das **Schweiz. Patent Woodcock** No. 14750 für

Rollenlager

werden hierdurch angeboten.

E. Imer-Schneider, Ingénieur Conseil, **Genf.**

8 Bd. James Fazy 8.

Werkmeister,

junger, solider Techniker, 25 Jahre alt, erfahren im allgem. Fabrikbetriebe, **sucht zu Anfang Oktober a. c. Anstellung** in einer Fabrik als Betriebstechniker, Werkmeister für Masch.- und Elektrotechnik, oder zur Hälfte des Ingenieurs.

Gefl. Offerten sub Chiffre Z D 5504 an Rudolf Mosse, Zürich.



Patent-Bureau
J. Amund Ing. Limburg Zürich.
Billig - Prompt - Beste Referenzen.

Junger Techniker,

vom Technikum Winterthur, **sucht** angemessene Beschäftigung bei Tiefbauunternehmung für Monate August und September, event. bis nächste Ostern. Gefl. Offerten sub B 2724 Lz an Haasenstein & Vogler, Luzern.

Werkmeister gesucht.

Zur selbständigen Leitung einer Wasserversorgungsanlage mit Kanalisation, sowie zur Beaufsichtigung im Bau- und Strassenwesen wird von einer Gemeindeverwaltung ein **Werkmeister** mit entsprechenden theoretischen und praktischen technischen Kenntnissen für dauernde Stellung zu engagieren gesucht.

Bewerber müssen auch einfache geometrische Arbeiten besorgen und bezügliche Pläne und Projekte ausarbeiten und ausführen können.

Besoldung je nach Leistungen und Uebereinkunft.

Anmeldungen mit Zeugnissen unter Chiffre O F 501 an

Orellfüssli-Annoncen Zürich.

Bauführer,

theoretisch und praktisch gebildet, Deutschschweizer des Franz. u. Italienischen mächtig, mit prima Referenzen **sucht** passendes Engagement als Bauführer oder Leiter von Privatbauten. Gefl. Offerten sub Chiffre Z Z 5500 an Rudolf Mosse, Zürich.

Architekt.

Gesucht für das Bureau des Kantonsbauamtes in St. Gallen ein junger **Architekt** mit akademischer Bildung und Praxis zu baldigem Eintritt.

Offerten mit Angabe des Studienganges und der Gehaltsansprüche an Kantonsbaumeister Ehrensperger, St. Gallen.

Gesucht:

Junger, sprachkundiger **Maschinentechner**, Absolvent des Technikums Winterthur, **sucht** an Hand guter Zeugnisse Stellung.

Offerten sind erbeten unter Chiffre D c 3809 Z an

Haasenstein & Vogler, Zürich.

Elektrotechniker,

23 Jahre, Schweizer, z. Zt. in ungekündeter Stellung als Betriebstechn. grösserer Drehstromanlage, **sucht** sich zu **verändern.** Event. Projekturbureau od. Installationen.

Gefl. Offerten sub Chiff. Z X 5523 an Rudolf Mosse, Zürich.

Drahtseile

der Atlas Drahtseilwerke von Fred. W. Scott in Reddih b. Manchester, zum Betriebe von Drahtseilbahnen, Hängebahnen, Personen- und Waren-Aufzügen etc. liefern

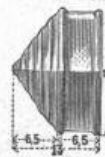
J. Walther & Cie., Zürich I.

Röhren

Nahtlose u. Patentgeschweisste, als Siederöhren für Lokomotiv-, Lokomobil- und Schiffskessel — Bördelröhren für Kühlanlagen und Brauereien, — Schlangentröhren etc. der Witkowitz Röhren-Walzwerke liefern
J. Walther & Cie., Zürich I.

Falconnier's Patent-Glas-Bausteine

aus geblasenem Glase. Vorzügliches zweckmässiges Baumaterial für



Gewächshäuser, Veranden, Lichtöffnungen, Operationssäle, Zwischenwände, gewerbliche Anlagen.

Zufolge ihrer starken Isolierfähigkeit

speziell geeignet für Kühlhäuser, Eiskeller, Speisekeller, Abfüllkeller, Brauereikeller.

Stallfenster Schalldichte (Telephon) Gesprächskästen

Grösste Widerstandsfähigkeit gegen Feuerinwirkung.

Prospekte und Preislisten durch

E. Baumberger & Koch, Basel

Baumaterialienhandlung

Vertreter für die Nord-, Ost- und Centralschweiz.

Ein Ingenieur, im **Drahtseilbahnbau** (Luftbahnen) durchaus erfahren, **sucht**

leitende Stellung.

Beste Referenzen. Anfragen unter F 2171 bef. Haasenstein & Vogler A. G., Strassburg i. E.

Hatt & Cie., Zürich,

Unterer Mühlesteg 2, Telephon 4146, empfehlen ihre

Lichtpausanstalt

für **Heliographie** und für



(Blitzlichtpausverfahren). Stets frisch am Lager: **Heliographie-Papiere** und **Pauspapiere.** Bitte Preiscurant zu verlangen.

Rauchlose, für fast alle **Kessel**-Konstruktionen geeignete

Automat-Heizvorrichtung

liefern in allen passenden Grössen, unter Garantie vollster Wärmeausnutzung der abgehenden Fuchsgase bei Ersparung des Kaminbaues, event. in Verbindung mit **Trockenanlagen**

Cummer Trockner

Ges. m. b.H.

Hamburg-U.