

**Zeitschrift:** Schweizerische Bauzeitung  
**Herausgeber:** Verlags-AG der akademischen technischen Vereine  
**Band:** 35/36 (1900)  
**Heft:** 7

## Titelseiten

### Nutzungsbedingungen

Die ETH-Bibliothek ist die Anbieterin der digitalisierten Zeitschriften. Sie besitzt keine Urheberrechte an den Zeitschriften und ist nicht verantwortlich für deren Inhalte. Die Rechte liegen in der Regel bei den Herausgebern beziehungsweise den externen Rechteinhabern. [Siehe Rechtliche Hinweise.](#)

### Conditions d'utilisation

L'ETH Library est le fournisseur des revues numérisées. Elle ne détient aucun droit d'auteur sur les revues et n'est pas responsable de leur contenu. En règle générale, les droits sont détenus par les éditeurs ou les détenteurs de droits externes. [Voir Informations légales.](#)

### Terms of use

The ETH Library is the provider of the digitised journals. It does not own any copyrights to the journals and is not responsible for their content. The rights usually lie with the publishers or the external rights holders. [See Legal notice.](#)

**Download PDF:** 23.12.2024

**ETH-Bibliothek Zürich, E-Periodica, <https://www.e-periodica.ch>**

# Schweizerische Bauzeitung

Wochenschrift

für Bau-, Verkehrs- und Maschinentechnik

Herausgegeben  
von

**A. WALDNER**

Dianastrasse Nr. 5, Zürich II.

Verlag des Herausgebers. — Kommissionsverlag: Ed. Rascher, Meyer & Zeller's Nachfolger in Zürich, Rathausquai 20.

Organ

des Schweizer. Ingenieur- und Architekten-Vereins und der Gesellschaft ehemaliger Studierender des eidg. Polytechnikums in Zürich.

**Abonnementspreis:**  
Ausland... Fr. 25 per Jahr  
Inland... " 20 " "

**Für Vereinsmitglieder:**  
Ausland... Fr. 18 per Jahr  
Inland... " 16 " "  
sofern beim Herausgeber  
abonniert wird.

**Abonnements**  
nehmen entgegen: Heraus-  
geber, Kommissionsverleger  
und alle Buchhandlungen  
und Postämter.

**Insertionspreis:**  
Pro viergespaltene Petitzeile  
oder deren Raum 30 Cts.  
Haupttitelseite: 50 Cts.

**Inserate**  
nimmt allein entgegen:  
Die Annoncen-Expedition  
von  
**RUDOLF MOSSE**  
in Zürich, Berlin, Breslau,  
Dresden, Frankfurt a. M.,  
Hamburg, Köln, Leipzig,  
Magdeburg, München,  
Nürnberg, Stuttgart, Wien,  
Prag, London.

Bd XXXVI.

ZÜRICH, den 18. August 1900.

N<sup>o</sup> 7.

## Neubau der Zürcher Kantonalbank Zürich.

Ueber die Spengler- und Dachdeckerarbeiten und die eisernen Dachkonstruktionen der Oberlichter für den Neubau der Zürcher Kantonalbank wird Konkurrenz eröffnet.

Pläne, Vorausmass und Bedingungen können bei Unterzeichnetem eingesehen werden.

Offerten sind bis **27. August 1900** an Herrn Bankpräsident Graf zu senden.

Zürich, 17. August 1900.

**Ad. Brunner**, Architekt,  
Akazienstrasse 8, Zürich V.

## Ingenieur.

**Konzessionär** einer 3200 H. P. italienischen Wasserkraft, schon von einer grossen Gesellschaft engagiert, würde mit dem Zwecke, andere Aktivität und Gewinn-Quelle zu finden, seriöse Leute an diesem Geschäft beteiligen. Konzessionär wohnt in Italien. Gefl. Offerten sub Chiffre Z H 5483 sind an **Rudolf Mosse in Zürich** zu adressieren.

## Winter's Patentöfen

„GERMANEN“



für dauerenden und zeitweisen Brand mit jedem Brennstoff sind vorzügliche Öfen für alle Zwecke. Grössen von 50-2500 m<sup>3</sup> Heizkraft.

— Seit 6 Jahren über 140 000 Stück verkauft. —

Im Jahre 1899 allein über 35 000 verkauft. Achtung vor Nachahmungen. Nur echt in Glimmerthür der Name „Germane“.

**Oscar Winter, Hannover.**

Preislisten stehen zu Diensten.

Zu beziehen durch alle besseren Ofenhandlungen.



## Asphalt-

und Cement-Arbeiten aller Art

Trottoirs, Keller- und Brauerei-Böden, Terrassen, Korridore, Remisen, Magazine, Durchfahrten etc.

### Asphaltierung von Kegelbahnen

Holzpfasterungen

Stallböden

Antifeuölithböden, öl- und säurefest, für Fabriken, Maschinenräume etc.

Asphalt-Parkett

Beton-Bau

Plättli-Böden

Asphalt-Blei-Isolierplatten zur Abdeckung von Gewölben, Fundamenten, Unterführungen etc.

Dachpapp-Dächer

Holzceement-Dächer.

Mehrjährige Garantie für alle Arbeiten.

**E. Baumberger & Koch, Basel**

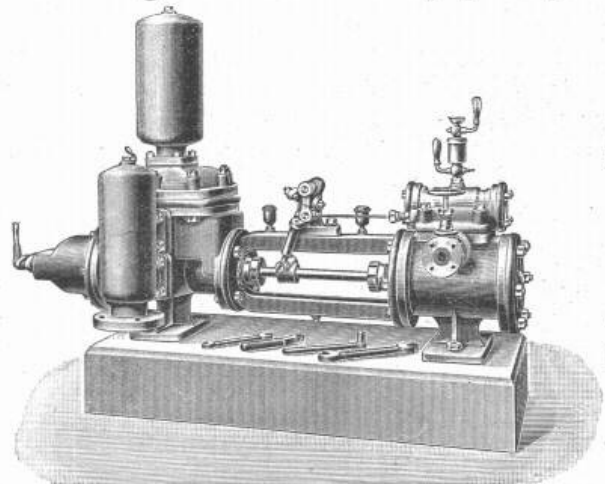
Asphalt- und Cementbaugeschäft.

**Baugeschäft und Ingenieurbureau**

**P. Simons, Bern, Spitalgasse 30.**

## Schwungradlose Dampfmaschinen

neuester Construction



(Patent W. Voit)

## Schäffer & Budenberg Zürich-Seebach.

Maschinen- und Dampfkessel-Armaturen-Fabrik und Metallgiesserei.

Station Oerlikon

Von Pensacola (Florida) ist für uns per Dampfer „Chatfield“ in Rotterdam eine komplette

## Schiffsladung Pitch-pine

in allen Dimensionen eingetroffen.

Unter Ladung haben wir in New-Orleans per Dampfer „Rosalie“ Pitch-pine Rift Floorings n. in Mobile per Dampfer „Lamer Moor“ schwere beschlagene Pitch-pine-Balken.

Wir bitten Reflektanten um gefl. Anfragen.

**Gebrüder Masera, Holz-Import,  
Winterthur.**

## Elektrizitätswerk Wyl.

## Konkurrenz-Eröffnung.

Ueber die Fensterlieferung für die Centrale des hiesigen Elektrizitätswerkes wird hiemit Konkurrenz eröffnet. Masse und Uebernahmebedingung können bei Hrn. Architekt Grüberl dahier eingesehen werden.

Eingabetermin **25. August 1900.**

Wyl, den 16. August 1900.

Für das Elektrizitätswerk Wyl:  
Die Betriebsleitung.