

Objektyp: **Advertising**

Zeitschrift: **Schweizerische Bauzeitung**

Band (Jahr): **35/36 (1900)**

Heft 7

PDF erstellt am: **12.07.2024**

### **Nutzungsbedingungen**

Die ETH-Bibliothek ist Anbieterin der digitalisierten Zeitschriften. Sie besitzt keine Urheberrechte an den Inhalten der Zeitschriften. Die Rechte liegen in der Regel bei den Herausgebern. Die auf der Plattform e-periodica veröffentlichten Dokumente stehen für nicht-kommerzielle Zwecke in Lehre und Forschung sowie für die private Nutzung frei zur Verfügung. Einzelne Dateien oder Ausdrucke aus diesem Angebot können zusammen mit diesen Nutzungsbedingungen und den korrekten Herkunftsbezeichnungen weitergegeben werden. Das Veröffentlichen von Bildern in Print- und Online-Publikationen ist nur mit vorheriger Genehmigung der Rechteinhaber erlaubt. Die systematische Speicherung von Teilen des elektronischen Angebots auf anderen Servern bedarf ebenfalls des schriftlichen Einverständnisses der Rechteinhaber.

### **Haftungsausschluss**

Alle Angaben erfolgen ohne Gewähr für Vollständigkeit oder Richtigkeit. Es wird keine Haftung übernommen für Schäden durch die Verwendung von Informationen aus diesem Online-Angebot oder durch das Fehlen von Informationen. Dies gilt auch für Inhalte Dritter, die über dieses Angebot zugänglich sind.

# Schweizerische Bauzeitung

Wochenschrift

für Bau-, Verkehrs- und Maschinentechnik

Herausgegeben  
von

**A. WALDNER**

Dianastrasse Nr. 5, Zürich II.

Verlag des Herausgebers. — Kommissionsverlag: Ed. Rascher, Meyer & Zeller's Nachfolger in Zürich, Rathausquai 20.

Organ

des Schweizer. Ingenieur- und Architekten-Vereins und der Gesellschaft ehemaliger Studierender des eidg. Polytechnikums in Zürich.

**Abonnementspreis:**  
Ausland... Fr. 25 per Jahr  
Inland... " 20 " "

**Für Vereinsmitglieder:**  
Ausland... Fr. 18 per Jahr  
Inland... " 16 " "  
sofern beim Herausgeber  
abonniert wird.

**Abonnements**  
nehmen entgegen: **Herausgeber, Kommissionsverleger**  
und **alle Buchhandlungen**  
und **Postämter.**

**Insertionspreis:**  
Pro viergespaltene Petitzeile  
oder deren Raum 30 Cts.  
Haupttitelseite: 50 Cts.

**Inserate**  
nimmt allein entgegen:  
*Die Annoncen-Expedition*  
von  
**RUDOLF MOSSE**  
in Zürich, Berlin, Breslau,  
Dresden, Frankfurt a. M.,  
Hamburg, Köln, Leipzig,  
Magdeburg, München,  
Nürnberg, Stuttgart, Wien,  
Prag, London.

Bd XXXVI.

ZÜRICH, den 18. August 1900.

N<sup>o</sup> 7.

## Neubau der Zürcher Kantonalbank Zürich.

Ueber die Spengler- und Dachdeckerarbeiten und die eisernen Dachkonstruktionen der Oberlichter für den Neubau der Zürcher Kantonalbank wird Konkurrenz eröffnet.

Pläne, Vorausmass und Bedingungen können bei Unterzeichnetem eingesehen werden.

Offerten sind bis **27. August 1900** an Herrn Bankpräsident Graf zu senden.

Zürich, 17. August 1900.

**Ad. Brunner, Architekt,**  
Akazienstrasse 8, Zürich V.

## Ingenieur.

**Konzessionär** einer 3200 H. P. italienischen Wasserkraft, schon von einer grossen Gesellschaft engagiert, würde mit dem Zwecke, andere Aktivität und Gewinn-Quelle zu finden, seriöse Leute an diesem Geschäft beteiligen. Konzessionär wohnt in Italien. Gefl. Offerten sub Chiffre Z H 5483 sind an **Rudolf Mosse in Zürich** zu adressieren.

## Winter's Patentöfen

„GERMANEN“

für dauerenden und zeitweisen Brand mit jedem Brennstoff sind vorzügliche Öfen für alle Zwecke. Grössen von 50-2500 m<sup>3</sup> Heizkraft.

— Seit 6 Jahren über 140 000 Stück verkauft. —

Im Jahre 1899 allein über 35 000 verkauft. Achtung vor Nachahmungen. Nur echt in Glimmerthür der Name „Germane“.

**Oscar Winter, Hannover.**

Preislisten stehen zu Diensten.

Zu beziehen durch alle besseren Ofenhandlungen.



## Asphalt-

und **Cement-Arbeiten** aller Art

Trottoirs, Keller- und Brauerei-Böden, Terrassen, Korridore, Remisen, Magazine, Durchfahrten etc.

### Asphaltierung von Kegelbahnen

Holzpfasterungen

Stallböden

Antifeuölithböden, öl- und säurefest, für Fabriken, Maschinenräume etc.

Asphalt-Parkett

Beton-Bau

Plättli-Böden

Asphalt-Blei-Isolierplatten zur Abdeckung von Gewölben, Fundamenten, Unterführungen etc.

Dachpapp-Dächer

**Holzceement-Dächer.**

Mehrjährige Garantie für alle Arbeiten.

**E. Baumberger & Koch, Basel**

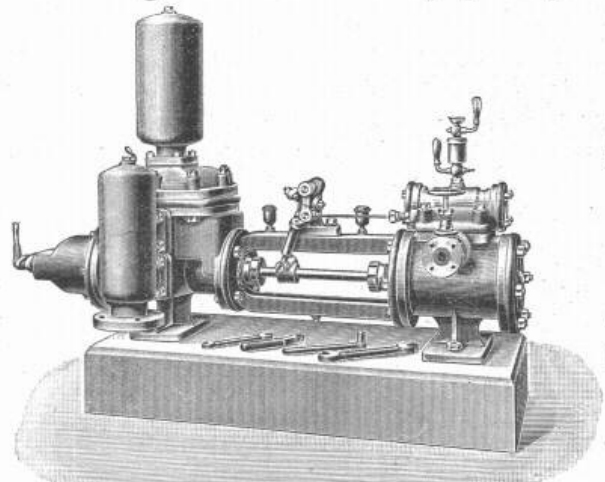
Asphalt- und Cementbaugeschäft.

**Baugeschäft und Ingenieurbureau**

**P. Simons, Bern, Spitalgasse 30.**

## Schwungradlose Dampfmaschinen

neuester Construction



(Patent W. Voit)

## Schäffer & Budenberg Zürich-Seebach.

Maschinen- und Dampfkessel-Armaturen-Fabrik und Metallgiesserei.

Station Oerlikon

Von Pensacola (Florida) ist für uns per Dampfer „Chatfield“ in Rotterdam eine komplette

## Schiffsladung Pitch-pine

in allen Dimensionen eingetroffen.

Unter Ladung haben wir in New-Orleans per Dampfer „Rosalie“ Pitch-pine Rift Floorings n. in Mobile per Dampfer „Lamer Moor“ schwere beschlagene Pitch-pine-Balken.

Wir bitten Reflektanten um gefl. Anfragen.

**Gebrüder Masera, Holz-Import,**  
Winterthur.

## Elektrizitätswerk Wyl.

### Konkurrenz-Eröffnung.

Ueber die Fensterlieferung für die Centrale des hiesigen Elektrizitätswerkes wird hiemit Konkurrenz eröffnet. Masse und Uebernahmebedingung können bei Hrn. Architekt Grüberl dahier eingesehen werden.

Eingabetermin **25. August 1900.**

Wyl, den 16. August 1900.

Für das Elektrizitätswerk Wyl:  
**Die Betriebsleitung.**

## Schweizerisches Polytechnikum in Zürich.

**Das Studienjahr 1900/1901 beginnt mit dem 8. Oktober 1900.**

Die Vorlesungen nehmen den 16. Oktober ihren Anfang. Anmeldungen sind schriftlich bis **spätestens den 1. Oktober** an die Direktion einzusenden. Dieselben sollen enthalten: Name und Heimatsort des Angemeldeten, die Bezeichnung der Abteilung und des Jahreskurses, in welchen er eintreten will, die Bewilligung der Eltern oder des Vormundes und die genaue Adresse derselben.

Beizulegen ist ein Altersausweis (für den Eintritt in den ersten Jahreskurs einer Fachschule ist das zurückgelegte 18. Altersjahr erforderlich), ein Sittenzeugnis, sowie Zeugnisse über wissenschaftliche Vorbereitung und allfällige praktische Berufstätigkeit. — Im weiteren hat der Aspirant die Einschreibegebühr (Fr. 10) und eventuell die Aufnahmeprüfungsgebühr (Fr. 20) bis zum gleichen Zeitpunkt an die Kasse des Polytechnikums zu entrichten.

Die Aufnahmeprüfungen beginnen den 8. Oktober. Ueber die bei denselben geforderten Kenntnisse oder die Bedingungen, unter welchen Dispens von der Prüfung gestattet werden kann, giebt das Regulativ der Aufnahmeprüfungen Aufschluss.

Programm und Aufnahmeregulativ sind durch die Direktionskanzlei zu beziehen.

Zürich, den 4. August 1900.

Der Direktor des eidg. Polytechnikums:  
**Gnehm.**

## Gr. Technische Hochschule Karlsruhe.

(Abteilungen für Mathematik und Naturwissenschaften, Architektur, Chemie, Elektrotechnik, Forstwesen, Ingenieurwesen, Maschinenwesen.)

Die Aufnahmen und Einschreibungen für das **Wintersemester 1900/1901 beginnen am 1. Oktober**, die **Vorlesungen und Uebungen am 8. Oktober**.

Das Programm ist vom Sekretariat der Hochschule zu beziehen.

Der Rektor: **Brauer.**

## Grabs. Bauausschreibung.

Der Gemeinderat von Grabs eröffnet hiemit freie Konkurrenz für die Ausführung der **Verbauung des Walchenbaches** im Vorschlage von **rund Fr. 18 000.**

Pläne, Bauvorschriften, Vertragsbedingungen und Vorausmasse liegen auf der Gemeinderatskanzlei Grabs zur Einsicht bereit.

Die Offerten sind verschlossen und mit der Aufschrift «Walchenbachverbauung» versehen **bis spätestens den 26. August 1900** dem Gemeinderat Grabs einzureichen.

Grabs, den 11. August 1900.

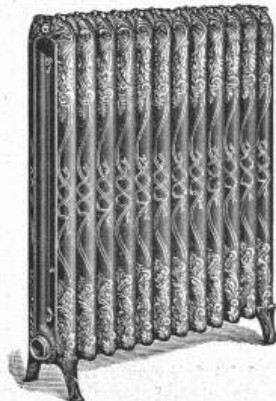
Der Gemeinderat.

## J. Ruef, Bern

empfehlte sich zur Projektierung und Einrichtung von **Centralheizungen aller Systeme.** Eigene Fabrikation sämtl. Bestandteile. Grosse Ausstellung in Heizkörpern: Radiatoren, Rippenröhren u. Rippenelemente, Kesseln u. Armaturen. Verkauf von Weichguss-Fischerverbindungsstücken.

**Technisches Auskunftsbureau:** in den Parterre-Lokalen der Schweizer. Mobiliarversicherungsgesellschaft.

**Giesserei und Fabrik:** Station Ostermündingen.



G. Helbling & Cie.,  
Zürich I

Stadelhoferplatz 18.

## Centralheizungen

aller Systeme.

Lüftungs- u. Trocken-  
Anlagen.

## PANZERKASSEN, GELDSCHRÄNKE

Emil Schwyzer & Co. Zürich

## Patent-Kunst-Tuffstein-Platten

2 m lang; 25 cm breit; 4, 5, 6 $\frac{1}{2}$  und 8 cm dick.

**Leichtes Isolier- und Baumaterial.**

Zur Herstellung trockener, gesunder Wohn- und Fabrikräume.

Zur Isolierung von kalten oder warmen, feuchten oder dampfenden Lokalen, Shed- und Wellblechdächern etc.

Zur Umbüllung von Kesseln, Apparaten und Wasserreservoirs, gegen Wärmeausstrahlung, sowie gegen Einfrieren und Schwitzen.

Vertretung für die Schweiz:

**E. Baumberger & Koch, Basel.**

Baumaterialienhandlung.

Gesellschaft der L. v. Roll'schen Eisenwerke  
**Fabrik feuerfester Produkte**  
in MÜNSTER (Kt. Bern.)

**FEUERFESTE STEINE** jeder Form und Grösse.

**CHAMOTTESTEINE** in verschiedenen Qualitäten bis zu den höchsten Anforderungen

**STEINE für CUPOLÖFEN** nach Maassangaben, erprobt in unsern eigenen Giessereien.

**CHAMOTTEMÖRTEL.** \* \* \* \* \*

## Ruppert, Singer & Cie, Zürich.

Wir unterhalten sehr grosses Lager und liefern vorteilhaft:

Fensterglas einfach und Halbdoppel.

Spiegelglas feinste Qualität, zu **Schaufenstern.**

Spiegelglas feinste Qualität, nur 4—5 mm dick, zu **Villenfenstern** als **Specialität.**

Spiegelglas feinste Qualität, belegt, glatt u. mit Facetten. **Specialität:** vorzüglicher Belag, kunstvoll ausgeführte Facetten in allen Zeichnungen.

Rohglas, 6 mm, 7 mm, 8 mm; stets grosser Vorrat.

Bodenplatten aus Glas, vorrätig und werden auf **Mass geliefert.**

Diamantglas, Dessingläser,

Mattglas, Cathedralglas, farbige Gläser.

## Trog-Closets mit automatischer Spülung

für **Schulen, Kasernen, Verwaltungen, Bahnhöfe.**

«Das System hat sich auch hier (Schulhaus Klingenstrasse, Zürich) vortrefflich bewährt. Dasselbe verdient auch von dem Gesichtspunkt aus den Vorzug, dass es keine Reparaturen verursacht, wie dies bei den sog. Zugsvorrichtungen der Fall ist, und die Spülung geschieht in sicherer Weise, das fatale «Vergessen», den Zug in Bewegung zu setzen, spielt hier keine Rolle. (gez.) A. Geiser, Stadtbaumeister». (Bauztg. 28. April 1900.)

**Oel-Pissoirs.** „Saprol“ für Oel-Pissoirs und Desinfektion von Aborten. Closets und Toiletten-Einrichtungen aller Art für Hotels, Spitäler etc. Porzellan-Badwannen.

**Passavant-Iselin & Cie., Basel.**

## Gesucht:

40 bis 50 grosse normalspurige

## Schotter-Rollwagen,

**mietweise**, eventuell Radsätze zur Herstellung von solchen.

Offerten unter Chiffre H 3665 Y an

**Haasenstein & Vogler, Bern.**

# Gips-, Gipsdielen- und Mackolith-Fabrik A.-G.

Telegramm-Adresse:  
„Gips Zürich“.

Felsenau (Kt. Aargau)

Telephon Nr. 3487.

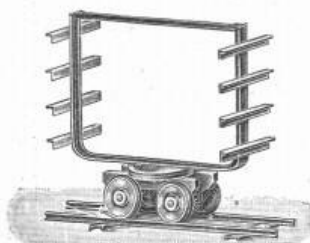
Bureau: ZÜRICH II, Freigutstr. 16.

**Mack's Gipsdielen**  
erhielten Auszeichnungen:  
London 1891,  
Stuttgart 1896 goldene Medaille,  
Berlin 1896 Ehrenpreis,  
Preis des Branddirektoriums Berlin  
bei der offiziellen Feuerprobe,  
auch für Mack's Estrichgips.

Special-Fabrikation von:  
**Mack's Estrich-Gips** prima Qual. nach besonderem bewähr-  
testem Verfahren, zur Herstellung von feuersicheren, fugen-  
freien und wasserundurchlässigen Fussböden.  
**Baugips** prima Qual.  
**Mack's Gipsdielen** und Mackolith  $\oplus$  Pat. 12712.  
Detaillierte Preislisten u. Mustersendungen stets zu Diensten.  
Prompte, sorgfältige und billige Bedienung wird zugesichert.

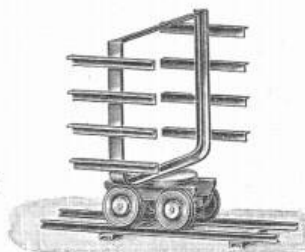
Schnellste Herstellung  
**trockener u. feuersicherer**  
Wohnräume, Fabrikbauten etc.  
zu jeder Jahreszeit.

## A. Oehler & Co., Aarau, Maschinen-Fabrik, Eisen- und Stahlgiessereien. Spezialwerk für Transportmittel aller Art.



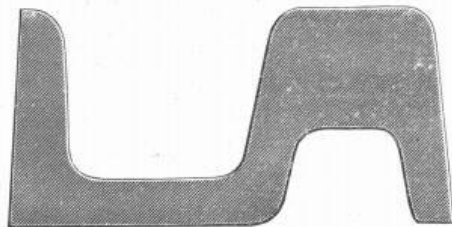
Neuere Typen  
von  
**Transportwagen**

für Backstein-, Cementfabriken und  
Ziegeleien etc.



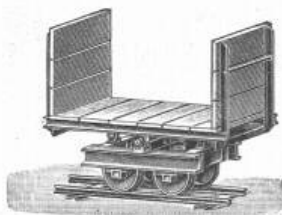
**Etagenwagen**  
mit  
drehbarem Obergestell,  
Normalstellung.

**Plattformwagen**  
mit  
Stirnwänden und dreh-  
barem Obergestell.



Neuestes  
**Tramschienen-Profil**

für schmalspurige  
Fabrikgeleise.



**Etagenwagen**  
mit  
drehbarem Obergestell,  
Querstellung.

**Vorkipper**  
zur Ofenbedienung für  
Cementfabriken.



Präzisions-  
**Reisszeuge.**  
Rundsystem.  
Patent. Ellipsographen,  
Schnellreissapparate etc.  
**Clemens Riefler,**  
Fabrik math. Instrumente,  
Nesselwang u. München  
(Bayern).  
Gegründet 1841.  
Vielfach prämiert.  
Illustrierte Preislisten gratis.

## Architekt.

**Gesucht** für das Bureau des  
Kantonsbauamtes in St. Gallen ein  
junger **Architekt** mit akademi-  
scher Bildung und Praxis zu baldigem  
Eintritt.  
Offerten mit Angabe des Studien-  
ganges und der Gehaltsansprüche an  
Kantonsbaumeister Ehrensperger,  
St. Gallen.

## Drahtseile

der Atlas Drahtseilwerke von  
**Fred. W. Scott** in Reddish b.  
Manchester, zum Betriebe von  
Drahtseilbahnen, Hängebah-  
nen, Personen- und Waren-  
aufzügen etc. liefern  
**J. Walther & Cie., Zürich I.**

**Patent-Bureau**  
**H. Aumund Ing. Limburg Zürich**  
Billig - Prompt - Beste Referenzen.

## J. Rukstuhl, Basel.

Warmwasser-,  
Niederdruck-Dampf-Heizungen.

Prompte Lieferung. — Garantie.  
Grosses Lager sämtlicher Bestandteile. Prima Referenzen.

Vertreter:

In Olten: **E. Lommel, Ing.,** Schöngrund, Olten.  
In Zürich: **Geo. F. Ramel, Ing.,** Nordstr. 37, Zürich.

Wir halten stets als **Specialität** ein bedeutendes, sehr gut assor-  
tirtes Lager von **garantiert bestem**

## Schwed. Holzkohlen-Werkzeugstahl

aus den reinsten Dannemore-Erzen erzeugt, wie **Bohrstahl** speciell für  
das härteste Gestein, wie **Granit** etc.

**Schneid-, Schweiss- u. Stählstahl, Hammerstahl,  
Meisselstahl etc. etc.**

Unbedingt vorteilhafteste Bezugs-  
quelle und **prompteste** Bedienung. Preiscurants und Zeugnisse  
auf Verlangen gratis und franko.

**Affolter, Christen & Co., Basel.**

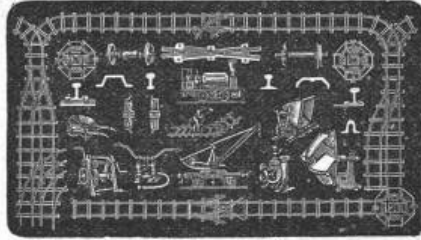
# FRITZ MARTI, WINTERTHUR.

Hauptlager in Wallisellen bei Zürich & bei Weyermannshaus in Bern.

**Bergwerks- & Hüttenprodukte.**  
Industrielle Anlagen. Mechanische Einrichtungen.

Auf Kauf & Miete:

**Lokomobilen,**  
Motoren & Bauunternehmer-Material,  
wie transportable Stahlbahnen,  
Rollbahnschienen  
mit Befestigungsmitteln,  
Rollwägelchen verschiedener Grössen  
sowie alles Zubehör für Materialtransport bei  
Bahn- & andern öffentlichen Bauten,



Prospekte & Kostenanschläge gratis.

Radsätze, Stahlgussräder für Rollwagen etc.  
**Drehscheiben, Kreuzungen,**  
kl. Lokomotiven, Pumpen & Ventilatoren,  
Achsen, Bandagen, Radreife & Kupplungen,  
Schienen, Schwellen & Befestigungsmittel  
für Dienst- & Industriegeleise,  
Rillenschienen für Strassenbahnen,  
Masten für elektrische Leitungen etc.  
Komplete Ausrüstung von  
Normal-, Strassen- & Luftseilbahnen, Seilriesen etc.

# Ernst Schoch, Basel.

hält stets **vorrätig**

## Bauträger-Poutrelles

Deutsche Normalprofile Nr. 8-40 von 7 1/2-12 Meter Länge,  
idem Nr. 42 1/2 und 45 von 8-10 Meter,  
idem Nr. 47 1/2 und 50 von 8 Meter.

**Eisen** } Normalprofile Nr. 8-30 **Eisen**  
**Fers en U** } von 4 1/2-10 Meter. **Fers en U**



**Quadrant-Eisen**  
Nr. 5 und 7 1/2 von 8 Meter Länge.

**Einfaches T Eisen**

Fers à T simples

16 x 16 mm - 200 x 100 bis 8 Meter Länge.



**Zores-Eisen** Nr. 5, 6, 7 1/2 und 9 von 5-8 Meter.

**-Eisen** - Nr. 10 und 12 - **Fers à**  
von 8 Meter Länge.



**Gleichschenklige Winkeleisen** ≡ **Ungleichschenklige Winkeleisen**

bis 12 Meter Länge.

bis 12 Meter Länge.

**Universal-Eisen - Larges Plats**

bis 12 Meter Länge.

Grösstes Sortiment **Konstruktions-Bleche** Grösstes Sortiment

1000 x 2000, 1250 x 2500, 1300 x 4000, 1500 x 3000, 1500 x 4000, 1500 x 5000 mm.



**Gerippte Bleche**

quadratisch und länglich

1000 x 1000, 2000, 2500, 3000; 1200 x 2000, 2500, 3000; 1500 x 2500, 3000, 4000 mm.



**Bauträger-Poutrelles** liefern in **wenigen Wochen** ab Werk.

# THONWERK BIEBRICH, A.-G.

**Biebrich a/Rhein**

beste Referenzen und Zeugnisse aus der Schweiz,  
liefert die für den Bau und Betrieb von Gasanstalten, Cement-  
fabriken, Chemischen Fabriken, Cellulosefabriken, Schweiss-  
und Puddelwerken, Eisengiessereien, sowie für Dampfkessel-  
und sonstige Feuerungsanlagen notwendigen

**feuerfesten & säurebeständigen Produkte**

Retorten, Form- u. Normalsteine, Gloverringe, Mörtel etc.



## Rollbahnschienen und Schwellen

aus der **Burbacherhütte**



werden in verschiedenen Profilen nebst dem dazu gehörenden

### Kleineisenzeug

geliefert von



**Kägi & Co., Winterthur.**