

**Zeitschrift:** Schweizerische Bauzeitung  
**Herausgeber:** Verlags-AG der akademischen technischen Vereine  
**Band:** 35/36 (1900)  
**Heft:** 23

## **Werbung**

### **Nutzungsbedingungen**

Die ETH-Bibliothek ist die Anbieterin der digitalisierten Zeitschriften. Sie besitzt keine Urheberrechte an den Zeitschriften und ist nicht verantwortlich für deren Inhalte. Die Rechte liegen in der Regel bei den Herausgebern beziehungsweise den externen Rechteinhabern. [Siehe Rechtliche Hinweise.](#)

### **Conditions d'utilisation**

L'ETH Library est le fournisseur des revues numérisées. Elle ne détient aucun droit d'auteur sur les revues et n'est pas responsable de leur contenu. En règle générale, les droits sont détenus par les éditeurs ou les détenteurs de droits externes. [Voir Informations légales.](#)

### **Terms of use**

The ETH Library is the provider of the digitised journals. It does not own any copyrights to the journals and is not responsible for their content. The rights usually lie with the publishers or the external rights holders. [See Legal notice.](#)

**Download PDF:** 23.12.2024

**ETH-Bibliothek Zürich, E-Periodica, <https://www.e-periodica.ch>**

# Kalk- und Cementfabriken Beckenried Akt.-Ges. in Beckenried

Direktor: A. Steinbrunner, Rieterstrasse 48 Zürich-Enge.

**Grösste Leistungsfähigkeit in 1<sup>a</sup> Hydraulischem Schwerekalk- und Cementkalk (dunkelgrau)**  
mit Garantie prompter Lieferung.

**Fabriken in: Beckenried (Vierwaldstätter-See).**

Unsere Produkte werden auf höchste Festigkeit und Volumenbeständigkeit garantiert.

Sämtliche Korrespondenzen sind nach Zürich II an Direktor Steinbrunner zu adressieren.

Telegrammadresse: **Beckenriedkalk Zürich.**

Telephon Nr. 590.

## THONWERK BIEBRICH, A.-G.

**Biebrich a/Rhein**

beste Referenzen und Zeugnisse aus der Schweiz,  
liefert die für den Bau und Betrieb von Gasanstalten, Cementfabriken, Chemischen Fabriken, Cellulosefabriken, Schweiss- und Puddelwerken, Eisengiessereien, sowie für Dampfkessel- und sonstige Feuerungsanlagen notwendigen

**feuertesten & säurebeständigen Produkte**

Retorten, Form- u. Normalsteine, Gloverringe, Mörtel etc.

## Patent-Kunst-Tuffstein-Platten

2 m lang; 25 cm breit; 4, 5, 6<sup>1</sup>/<sub>2</sub> und 8 cm dick.

**Leichtes Isolier- und Baumaterial.**

Zur Herstellung trockener, gesunder Wohn- und Fabrikräume.  
Zur Isolierung von kalten oder warmen, feuchten oder dampfenden Lokalen, Shed- und Wellblechdächern etc.  
Zur Umhüllung von Kesseln, Apparaten und Wasserreservoirs, gegen Wärmeausstrahlung, sowie gegen Einfrieren und Schwitzen.

Vertretung für die Schweiz:

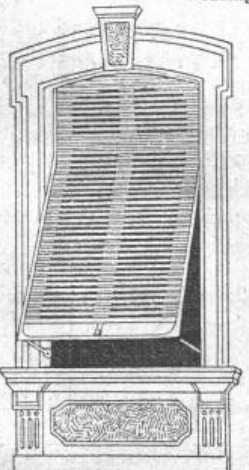
**E. Baumberger & Koch, Basel.**

Baumaterialienhandlung.

## Rolladenfabrik Horgen.

Wilh. Baumann.

Aeltestes Etablissement dieser Branche in der Schweiz.  
Vorzüglich eingerichtet.



**Holzrolladen**  
aller Systeme.

**Rolljalousien**  
Patent + 5103

mit automatischer Aufzugsvorrichtung.  
Die Rolljalousien Patent + 5103 beanspruchen von allen Verschlüssen am wenigsten Platz. Die Handhabung ist sehr einfach und praktisch. Das System wird besonders für Schulhäuser und Fremden-Hotels anderen Verschlüssen vorgezogen.

— Zugjalousien. —

**Rollschutzwände.**  
Jalousieladen.

Ausführung je nach Wunsch in einheimischem, nordischem oder überseeischem Holze.

## Kündig Wunderli & Cie.

Specialfabrik für Ventilatoren jeder Art

**Uster**

bauen

**Ventilatoren**

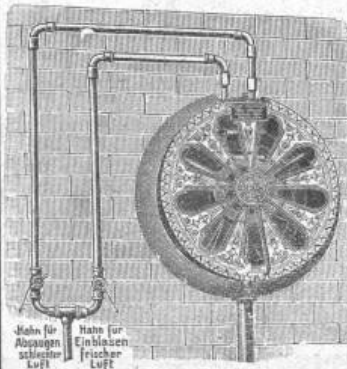
mit

**Wasserdruck**

für

Restaurants, Hôtels, Schulhäuser, Säle, Privatwohnungen, Keller, Küchen, Stallungen etc.

Solide Konstruktion.  
**Geräuschloser Gang.**  
Kein Blechprodukt.



## KIRCHNER & Co.,

Leipzig-Sellerhausen.

Grösste Specialfabrik von

**Sägewerkmaschinen**

und

**Holzbearbeitungsmaschinen**

Ueber 60 000 Maschinen geliefert,  
62 höchste Auszeichnungen.

Weltausstellung Paris 1900:  
Höchste Auszeichnung „Grand Prix“.

Filiale: ZÜRICH, Bahnhofstrasse 89,  
— TELEPHON 3866 —



## KESSELFABRIK

**Wasserröhrenkessel** patentierter, unübertroffener Konstruktion und Ausführung, bis 300 m<sup>2</sup> Heizfläche und 20 Atm. Betriebsdruck.

**Cornwallkessel** verschiedener Konstruktion in jeder Grösse.

**Kessel u. Blecharbeiten** jeder Art für chem. Fabriken, Färbereien, Bierbrauereien, Salinen, Papierfabriken, z. B. Turbinenleitungen, Reservoirs etc. etc.

Die Fabrik ist mit den **modernsten Einrichtungen** versehen und kann bei erster Qualität Ware zu günstigen Preisen und im Dringlichkeitsfalle sehr rasch liefern.

Die Fabrik lieferte an **staatliche Behörden** und **erste Weltfirmen.**

Man verlange Offerten, Referenzen, Ingenieurbesuch.

## GUILLEAUME-WERKE

G. m. b. H. in **Neustadt a./Haardt.**



Electrische  
**Strassenbahnen**  
mit Gleich-  
und Mehrphasenstrom.

Actiengesellschaft vormals  
**Joh. Jacob Rieter & Co., Winterthur.**

Paris 1900. Grand Prix; 3 goldene und 1 silberne Medaille.

Complete Anlagen für  
**Elektrische Beleuchtung u. Kraftübertragung**  
**Elektrische Bahnen.**

Elektrischer Antrieb einzelner Arbeitsmaschinen.

**Hydraulische Anlagen:**  
Turbinen Francis, Jonval, Girard, Pelton,  
Präcisionsregulatoren, hydraulische und elektrische Bremsregulatoren.

**Vogtländische Maschinen-Fabrik**

vorm. J. G. & H. Dietrich, Aktiengesellschaft

— **Filiale Bruggen-St. Gallen** —

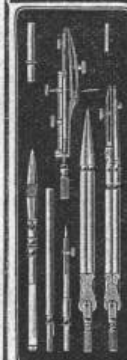
**Dynamomaschinen und Elektromotoren**

eigenen, neuesten Systems, solidester Bauart, vorzügliche Arbeit, ruhiger, funkenloser Gang, ohne Bürsten-Verschlebung, geringster Kraftverbrauch, automatische Lagerschmierung.

**Haus- und Fabrik-Installationen.**

Preise und Prospekte auf gefl. Anfrage.

Projekte und Kostenanschläge kostenfrei.



Präcisions-  
**Reisszeuge.**  
Rundsystem.  
Patent. Kalligraphen,  
Schräglinienapparate etc.  
**Clemens Riefler,**  
Fabrik math. Instrumente,  
Nesselwang u. München  
(Bayern).  
Gegründet 1841.  
„Paris 1900 Grand Prix“  
Illustrierte Preislisten gratis.

**Jucker - Wegmann,**

Papierhandlung z. Hecht,  
Schifflande 22, Zürich.

Grosses Lager  
von  
**Pauspapieren, Pausleinen  
und Zeichnenpapier,**  
Rollen und Bogen,  
in nur vorzüglichen Qualitäten  
**Holzementpapier, Dach-  
pappen, Bodenbelag und  
Teppich-Unterlag-Papiere.**

**Technikum Strelitz** i. M.

Ingenieur-, Techniker- u. Meisterkurse  
Maschinen- und Elektrotechnik  
Gesamnt. Hoch- u. Tief-Baufach.  
Täglicher Eintritt.



Emil Sequin, Euböolithwerke  
Rüti (Zürich).

Felix Beran, Bautechn. Bureau  
Zürich V.

**Gutehoffnungshütte**

Aktienverein für Bergbau und Hüttenbetrieb  
in **Oberhausen (Rhld.)**

fertigt in ihren mit den neuesten und vollkommensten  
Einrichtungen ausgerüsteten Werkstätten als **Besonderheit**

**Achsen und Radreifen** aus bestem **Siemens-Martinstahl**  
für Lokomotiven, Tender und Wagen aller Art,  
**Radgerippe (Speichenräder)**

aus bestem **Schweisseisen** für **Wagen aller Art,**  
**fertige Radsätze für Wagen aller Art,**  
sowohl für **Voll-,**

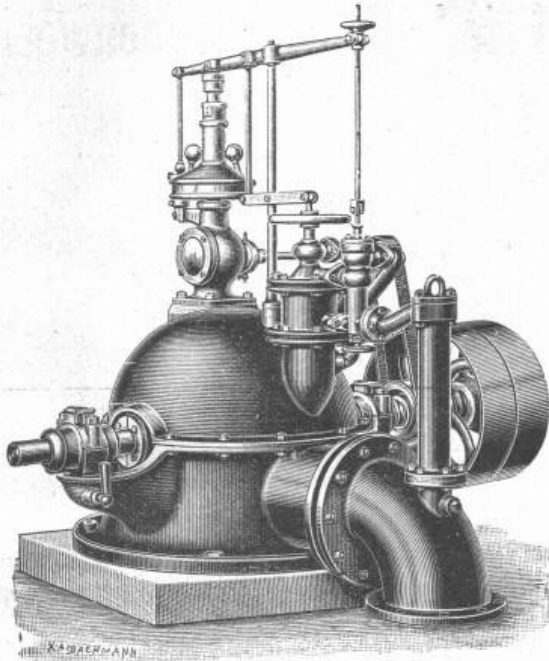
als auch für **Neben- und Klein-Bahnen.**  
Vertreter für die Schweiz: **Gebr. Stebler, Zürich.**

**Eisenkonstruktionen.**

Brücken, Dachstühle, Aussichtstürme.  
Fabrik- und andere Hochbauten.  
Gittertürme für elektrische Leitungen.  
Ständer für Drahtseilbahnen.  
Bedachungen und Schuppen in Wellblech.  
Genietete Träger, guss- u. schmiedeiserne  
Säulen.  
Eiserne Treppen, Veranden, Oberlichter etc.

**Bosshard & Co., Näfels,**  
**Maschinenfabrik und Giesserei.**





Ateliers de constructions mécaniques  
 Vormals: **Vevey.** Gegründet 1830.  
 B. Roy & Co.

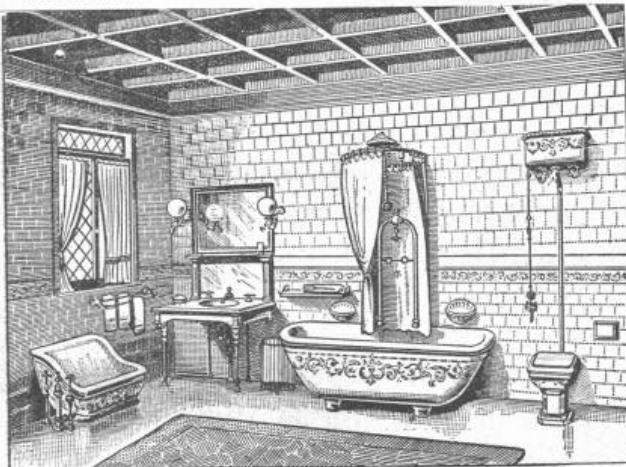
**Turbinen** aller Systeme,  
**Präcisions-Regulatoren,**  
**Pumpen** **Motoren**  
**Luftkompressoren**  
**Hebezeuge** **Transmissionen.**

Tadellose Arbeit. — Zahlreiche Referenzen.  
 Pläne und Kostenvoranschläge auf Verlangen.

Eigene Patente im In- und Auslande für:

**Fäkalien-Klär-Anlagen.** Vollständige Zersetzung von Abgängen aus Closets etc. in eine wasserhelle Flüssigkeit garantiert. Anschluss daher direkt an die Kanalisation, fließenden Gewässer etc.

**Autom. Central-Closets** (Einzel- und Massensystem). Speziell geeignet für Schulen, Kasernen, Fabriken, Krankenhäuser, Irrenanstalten.



**Lehmann & Neumeyer, Schützengasse 19, Zürich.**

Specialgeschäft für Erstellung gesundheitstechn. Anlagen. Closets, Pissoir- und Badeeinrichtungen für alle Zwecke. Bidets, Toiletten- und Wascheinrichtungen. Warmwasseranlagen. — Alles nach eigenen, amerik. und engl. Systemen. — Eigene Konstruktionsbureaux. — Erstklassige Referenzen und Zeugnisse.

Grosse permanente Ausstellung mit in Funktion befindlichen Apparaten.



**Aktiengesellschaft der Ofenfabrik Sursee**

in Sursee.  
 Goldene Medaille: Landesausstellung Genf 1896.

**Heizöfen**

nur eigener, bewährter Konstruktion.  
**Kochherde** und **Gasherde,**  
**Waschherde, Waschröge, Glätteöfen,**  
**Centralheizungsanlagen.**

Filialen in:  
 ZÜRICH: Langstrasse 9. LUZERN: Pilatusstrasse 16.  
 BERN: Hirschengraben 9. GENÈVE: cours de Rive 12.  
 BASEL: Steinenberg 21. LAUSANNE: Riponne 2.

**Rollbahnschienen und Schwellen**  
 aus der **Burbacherhütte**

werden in verschiedenen Profilen nebst dem dazu gehörenden

**Kleineisenzeug**

geliefert von

**Kägi & Co., Winterthur.**

Erste Schweiz. Patent-Ofenrohr- und  
 Winkelfabrik  
**Affolter, Christen & Co., Basel**

Fernere Specialität:

**Cylinder-Blechofen,** mit Ia. feuerfesten Chamottesteinen  
 ausgemauert, *in allen Preislagen.*

Gewöhnliche und Permanentbrenner. — Gewöhnliche Eskimo-  
 Permanentbrenner, Patent No. 9946.

*Illustrierte Prospekte gratis und franko.*

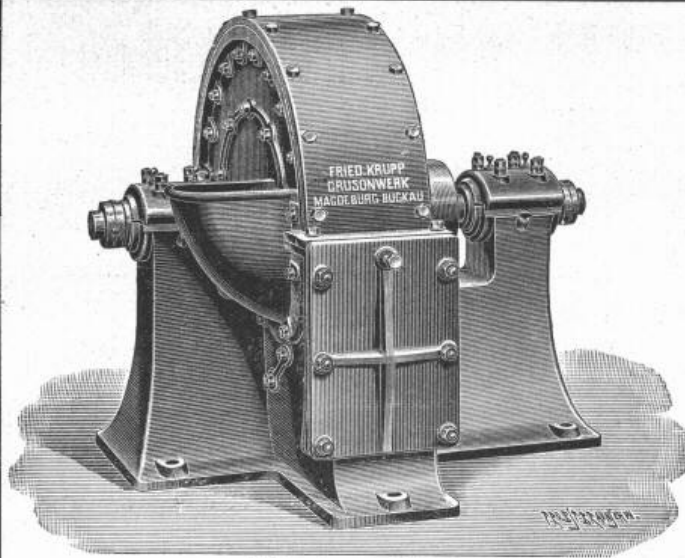
**J. Rukstuhl, Basel.**

**Warmwasser-,  
 Niederdruck-Dampf-Heizungen.**

*Prompte Lieferung. — Garantie.*  
 Grosses Lager sämtlicher Bestandteile. Prima Referenzen.

Vertreter:

In Olten: **E. Lommel, Ing.,** Schöngrund, Olten.  
 In Zürich: **Geo. F. Ramel, Ing.,** Nordstr. 37, Zürich.



Schlagkreuzmühle.

# Fried. Krupp Grusonwerk

Magdeburg-Buckau.

## Zerkleinerungs-Maschinen,

namentlich

Steinbrechmaschinen zur Herstellung von Strassen- u. Eisenbahn-Schotter, Walzenmühlen, Schlagkreuzmühlen, Schleudermühlen, Kugelmühlen (D. R. P.) zum Vermahlen von Cement, Chamotte, Erzen u. s. w., Griesmühlen zum Feinmahlen von Cement u. s. w.

**Excelsior-Schrotmühlen.**

**Mischmaschinen** für Beton, Mörtel u. s. w., System Böklen.

**Maschinelle Einrichtungen**

für Cementwerke, Chamottefabriken, Kalk-, Mörtel- und Asphaltmühlen; sowie für Calciumcarbid-Fabriken.

### — Krane jeder Art. —

Hydraul. Kippvorrichtungen zum Entladen von Eisenbahnwagen in Schiffe. Herz- und Kreuzungsstücke, Weichen, Räder u. s. w. für Eisenbahnen und Strassenbahnen.

Vertreter: **Edouard Hanus**, rue Petitot 11, Genf.



Alleinverkaufsstelle für:

## Isolierrohre und Installationsmaterialien

System Bergmann

Bogenlampen Körting & Mathiesen

Messinstrumente Dr. Paul Meyer

Beleuchtungskörper

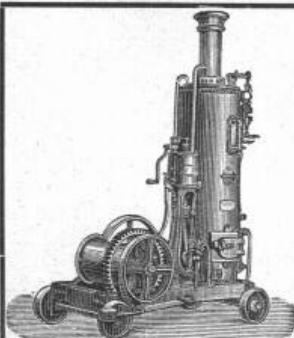
Bogenlampenkohlen

Glühlampen

Porz. Isolatoren

Leitungsdrähte

in nur  
bewährten Ia. Qualitäten.



Fahrbare und feststehende

## Winden, Kabel, Haspel und Fördermaschinen

für

Hand-, Riemen-, Dampf- und elektrischen Betrieb

bauen als Specialität und halten auf Lager

**Menck & Hambrock**  
Altona-Hamburg.

## Ruppert, Singer & Cie, Zürich.

Wir unterhalten sehr grosses Lager und liefern vorteilhaft:

Fensterglas einfach und Halbdoppel.

Spiegelglas feinste Qualität, zu Schaufenstern.

Spiegelglas feinste Qualität, nur 4—5 mm dick, zu Villenfenstern als Specialität.

Spiegelglas feinste Qualität, belegt, glatt u. mit Facetten. Specialität: vorzüglicher Belag, kunstvoll ausgeführte Facetten in allen Zeichnungen.

Rohglas, 6 mm, 7 mm, 8 mm; stets grosser Vorrat.

Bodenplatten aus Glas, vorrätig und werden auf Mass geliefert.

Diamantglas, Dessingläser,

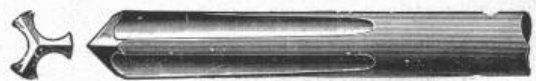
Mattglas, Cathedralglas, farbige Gläser.

## Neue Dreikant-Gesteinsbohrer

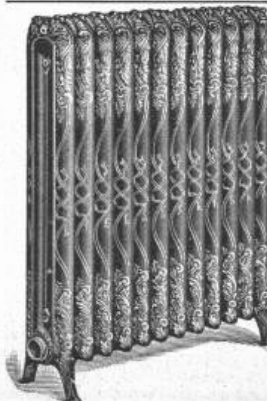
für Ziegel und Bruchstein.

Ueberraschend grosse Arbeitsleistung.

**Jul. Boeddinghaus, Düsseldorf.**



Schweizer. Patent Nr. 17 450.



G. Helbling & Cie.,

Zürich I

Stadelhoferplatz 18.

## Centralheizungen

aller Systeme.

Lüftungs- u. Trocken-Anlagen.



# Lincrusta-Walton

## Patent-Relief-Tapeten

aus Linoleum ähnlicher Masse

mit massivem Relief, abwaschbar, unempfindlich gegen Nässe und Hitze. Eleganteste und dauerhafteste Wandbekleidung für Herrenzimmer, Speisesäle, Rauchzimmer etc. Besonders geeignet für Treppenhäuser und Badezimmer.

### Bester Ersatz für Holztäfelung.

Zu beziehen von allen Prima Tapetenhandlungen.

Nähere Auskunft erteilt

## die Fabrik Lincrusta-Walton & Co., Hannover.



**Pumpen,  
Armaturen,  
Kondensations- und  
Rückkühl-Anlagen,  
Filterpressen,  
Ventilatoren etc.**

liefern

**J. Walther & Cie., Zürich I.**

Vertreter der  
Maschinen- u. Armaturfabrik  
vormals  
Klein, Schanzlin & Becker  
in Frankenthal.

**Statische Berechnungen**

**von Bauten jeder Art**  
in Eisen, Holz, Mauerwerk,  
Beton-Eisen und von Maschinenteilen  
liefert sachgemäss

**Gustav Griot, Zürich V,  
Ingenieurbureau.**

## Bauausschreibung.

Die unterzeichnete Behörde eröffnet hiemit freie Konkurrenz über die Ausführung der **Freibach-Korrektion** in Rheineck. Inbegriffen bei diesen Arbeiten sind: Grabarbeiten, Maurerwerk, Sohlenversicherung etc. im Voranschlag von ca. Fr. 84 000.—.

Pläne, Beschrieb, Bauvorschriften und Ausmasse können in der Gemeinderatskanzlei Rheineck eingesehen werden. — Offerten sind verschlossen mit der Aufschrift „**Freibach-Korrektion**“ bis zum 22. Dezember 1900 an die Bachkommission in Rheineck einzusenden.

**Rheineck, den 6. Dezember 1900.**

**Der Gemeinderat.**

## Tüchtiger Zeichner

sucht Engagement auf ein Bau-bureau mit Werkstätte.

Offerten sub Chiffre Z A 8126 an

**Rudolf Mosse, Zürich.**

**Patent-Bureau**  
K. Aumann Ing. Limalburg-Zürich.

Billig - Prompt - Beste Referenzen.

## Bautechniker,

(Architekt), 23 J. bish. in süd-deutsch. u. schweiz. (Zürich) Architekturbur. thät., im Besitze sehr guter Zeugn., z. Z. ungekünd. in Würzburg, sucht Stellung, vorzugsw. i. d. französ. Schweiz (Genève, Lausanne etc). G. fl. Off. unter Nr. 373 bef. die Annoncen-Exp. **E. Bauer, Würzburg.**

## Schweizerische Centralbahn.

### Verpachtung von Miet-Lagerplätzen im St. Johannbahnhof in Basel.

Reflektierende auf die im St. Johannbahnhof zu erstellenden Miet-Lagerplätze werden hiemit eingeladen, bei unterzeichneter Verwaltung ihre schriftliche Anmeldung zu machen bis Ende Dezember 1900 unter Angabe des gewünschten Flächeninhaltes.

Der jährliche Mietpreis stellt sich per m<sup>2</sup> Lagerplatz auf Fr. 1.50.

Die zum allgemeinen Betrieb nötigen Strassen- und Geleiseanlagen werden von der Bahnverwaltung auf ihre Kosten erstellt und unterhalten; die besondern Einrichtungen auf den Lagerplätzen selbst fallen zu Lasten der Mieter.

Weitere Auskunft wird auf dem Bureau des Oberingenieurs, Leonhardsgraben 36, erteilt, wo auch der generelle Plan eingesehen werden kann.

**Basel, den 4. Dezember 1900.**  
Direktorium der Schweiz. Centralbahn.

## Konstruktionen

aus

# Beton mit Eiseneinlagen

nach Hennebique und andern Systemen erstellen

## Locher & Co., Zürich.

## Konkurrenzeröffnung

über die Lieferung von **12 000 braun glacierten Falzziegeln** für das Kirchendach dahier. Lieferbar franko Station Weesen bis Ende **Februar 1901.**

Eingaben beim Präsidenten des Kirchenverwaltungsrates **Amden** bis **Ende Dezember 1900.**

**Amden, 5. Dezember 1900.**  
Die Kirchenverwaltungsratskanzlei.

## Zu verkaufen

eine eichene

### Baumtrotte,

trägt die Jahrzahl 1733. Zu besichtigen und wo Offerten per m<sup>3</sup> entgegengenommen werden, von **Wilhelm Welti, Baumeister, Baden** Schweiz.

## Grosse Wasserkräfte.

In unmittelbarer Nähe einer Provinz-Hauptstadt Oesterreichs, Hauptknotenpunkt für Deutschland, Schweiz, Italien, sind 1000-3000 Pferdestärken unter ausserordentlich günstigen Bedingungen abzugeben. Zuschr. unter R K 4196 an **Haasenstein & Vogler, Wien.**



## Stirnemann & Weissenbach, Zürich

empfehlen

### Crossley's Gasmotoren „Otto“

von 1/2—600 HP., neuerdings verbessert und für geringsten Gasverbrauch (bezw. Anthracitverbrauch mit Generatorgas) garantiert.

**Grand Prix Paris 1900.**

**39 000 Crossley-Motoren sind in Betrieb,**  
wovon zahlreiche mit zusammen 750 HP. in Zürich.

### Generatorgas- (Kraftgas-) Apparate

neuester Konstruktion.

### Petrol- und Benzinmotoren.

## Lokomobilen

von 3—250 HP. von unerreicht geringem Kohlenverbrauch.

### Elektromotoren.

## Elektrische Beleuchtungsanlagen

jeder Art und Ausdehnung.

Für ein elektrotechnisches Bureau wird ein

# Ingenieur gesucht.

Reflektanten belieben ihre Bewerbung mit Photographie und Angaben über Alter, bisherige Thätigkeit und Gehaltsansprüche unter Z Q 8166 an **Rudolf Mosse, Zürich, Annoncen-Expedition, Zürich**, einzureichen.

## Masch.-Techniker,

Absolvent einer technischen Schule, mit langjähriger Praxis, sucht Stellung in Konstruktionsbureau oder Calculationsbureau einer Konstruktions-Werkstätte. Anfragen sub Chiffre Z Z 8125 zu richten an

**Rudolf Mosse, Zürich.**

## Architekt.

Akad. gebildeter Bautechniker sucht auf Neujahr Stelle als **Bauführer oder Bauzeichner.**

Offerten sub Z F 8156 an **Rudolf Mosse, Zürich.**

## Bautechniker,

24 Jahre alt, praktisch und theoretisch gebildet, mit guten Zeugnissen, sucht auf Neujahr oder später Stellung auf Bureau oder Bau in der Schweiz oder im Ausland.

Gefl. Offerten unter Chiffre Z A 8051 an die Annoncen-Expedition.

**Rudolf Mosse, Zürich.**

## Bautechniker,

theoretisch und praktisch gebildet, auf Bureau und Bau durchaus bewandert, mit prima Referenzen, sucht auf Anfang Janu. oder Febr. 1901 Stelle als **Bauzeichner oder Bauführer.** Offerten sub Chiffre Z U 8095 an **Rudolf Mosse, Zürich.**

Junger

## Maschineningenieur,

flotter Zeichner, mit 3<sup>1/2</sup>jähr. Bureau- und Werkstattpraxis, akad. Schluss-examen, 1<sup>o</sup> Zeugnisse, sucht sofort Stellung. Offerten sub Z Y 8099 an

**Rudolf Mosse, Zürich.**

## Gipswerk

im Rheinthal (Bezirk Laufenburg), nahe an einer Eisenbahnstation und im Gipssteinbruch liegend, neu eingerichtet, mit allem Zubehör, ist unter sehr günstigen Bedingungen und billig aus freier Hand

## zu verkaufen.

Offerten unter Chiffre Z M 8112 an die Annoncen-Expedition

**Rudolf Mosse, Zürich.**

## Reisender.

Schweizer, verheiratet, sprachkundig, in erstklassiger Firma **Baumaterialien**, sucht sich per Neujahr eventl. später in gleicher oder techn. Branche zu verändern.

Näheres unter K 9 B Annoncen-Expedition H. Keller, Zürich.

## Bautechniker,

auf Bureau und Baustelle erfahren, wünscht sich baldigst zu verändern. Gefl. Offerten sub Chiffre N c 5644 Q an **Haasenstein & Vogler, Basel.**

Une usine importante de la Suisse française cherche

## un technicien diplômé

ayant quelques années de pratique dans la mécanique, apte à remplir les fonctions de chef de matériel et capable d'étudier des constructions et des transformations.

Adresser les offres avec copie de certificats et indications de la carrière et des prétentions sous chiffres U 14199 L à l'agence de publicité **Haasenstein & Vogler, Lausanne.**

## Baulokomotiven

2 Lokomotiven, 30 und 40 HP. 750 mm Spurweite, und 2 mit 80 HP. 1000 mm Spurweite, bester Konstruktion, sofort abzugeben.

Anfragen sub Chiffre Z P 8240 an **Rudolf Mosse, Annoncen-Expedition, Zürich.**

## Kaufleuten, industriellen Beamten erteilt Student Unterricht in Algebra, Geometrie, Physik, Mechanik, technisches Zeichnen. Pro Monat 15 Fr. Anfragen sub Chiffre Z P 8265 an

**Rudolf Mosse, Zürich.**

## Ingenieur

mit besonderen Talenten u. geistigem Eigentum, sucht unter besch. Ansprüchen, aber mit Provision auf neue Maschinen, seine Stelle zu ändern. Beste Referenzen, Korrespondenz gefl. unter Chiffre Z H 8283 an **Rudolf Mosse, Zürich**, zu richten.

Lebensstellung in grosser schweizerischer Maschinenfabrik findet ein

## tüchtiger Kalkulator.

Anforderungen: Vieljährige und allseitige Erfahrung im **Kalkulationswesen. Werkstattpraxis.** Reflektanten mit technischer Bildung bevorzugt. Anmeldung unter Eingabe von Referenzen, Gehaltsansprüchen, Eintrittsdatum an Chiffre Z D 7704 durch die **Annoncen-Expedition**

**Rudolf Mosse, Zürich.**

## Eisenbahn-

Oberbau-Materialien. Schienen und Schwellen für Haupt- und Nebenbahnen; — Rillenschienen für Tramways u. Elektrische Bahnen; Stahlrohr-Maste, liefern

**J. Walther & Cie., Zürich I.**

## Gelegenheitskauf:

Aus einer Liquidation zu verkaufen

## Wohnhaus

mit einigen Werkstätten, Bahngeleise-Anschluss, ca. 4500 m<sup>2</sup> Hofraum und Garten, günstig für jedes Geschäft: Weinhandlung, Baugeschäft, mech. Werkstätte. Preis Fr. 45 000. Anzahlung gering, Konditionen günstig. Anfragen unter Chiffre Z X 8023 an **Rudolf Mosse, Annoncen-Expedition in Zürich.**

## Drahtseile

der **Atlas Drahtseilwerke von Fred. W. Scott** in Reddish b. Manchester, zum Betriebe von Drahtseilbahnen, Hängebahnen, Personen- und Waren-Aufzügen etc. liefern

**J. Walther & Cie., Zürich I.**

## Locomobilen

### System „Lanz“

gebraucht, jedoch vorzüglich erhalten, von 8, 10, 12, 14, 18, 21 u. 25 H. P.

## Centrifugalpumpen

incl. Rohrleitung von 105, 120, 150 und 180 mm Lichtweite, sowie

## Baulocomotiven

von 20, 30, 40, 65 Pferdestärken und 600, 750, 750, 1000 mm Spurweite hat stets auf Lager vorrätig und offeriert zu Kauf und Miete

**Fritz Marti, Winterthur.**




Präzisions- und Schul-Reisszeuge.

**E. O. Richter & Co., Chemnitz.**

Junger

## Geometer,

patentiert, sucht Anstellung auf einem Ingenieur- oder tech. Bureau.

Offerten unter Chiffre Z J 8284 an **Rudolf Mosse, Zürich.**



**Xylogr. Art. Anstalt**

**J. B. MÜLLER IN ZÜRICH**

Fertige HOLZSCHNITTE.

Gal. (Cahés), Zinkätz

PRÄMIERT & DIPLOMIERT

## Architekt

gesetzten Alters, selbständig arbeitend, vertraut mit Bureau und auf Architekturbureau, Baugeschäft oder Etablissement.

Offerten unter Chiffre Z C 8328 an **Rudolf Mosse, Zürich.**

## Zu kaufen

## gesucht:

Jahrgänge 1883-1898 der Schweiz. Bauzeitung. Offerten mit Preisangabe an Technikum Biel, Zimmer Nr. 57.

## Ingenieur

mit langjähriger Praxis im Maschinenbau, Dynamos etc., sucht Engagement, vorzugsweise in Zürich für Bureau oder Reise. Beste Referenzen von Schweiz. u. franz. Firmen. Gefällige Offerten sub Chiffre Z S 8318 an **Rudolf Mosse, Zürich.**

## Kataster

Gesucht ein tüchtiger Zeichner, der auch mit den rechnerischen Operationen vertraut ist. Offerten an kantoniales Vermessungsbureau, St. Gallen, Bern.

## Teilhaber

Herr, gewandter Zeichner, erfahren in Buchführung, Massenberechnung etc., sucht pr. sofort Stelle in rentablem elektrischen Institut, Maschinen- od. Gewerfabrik, zwecks späterer Beteiligung mit ca. 30 mille. Offerten sub „Genie“ an **Rudolf Mosse, Strassburg i. Els.**

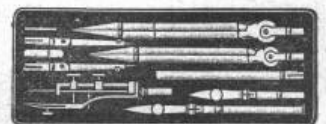
## Reisszeuge

feinster Qualität und aller Systeme für Herren Architekten, Geometer, Ingenieure, Techniker und Schulen liefert die **Reisszeugfabrik**

**L. Heisinger & Sohn**

Nürnberg (Bayern).

6 Preismedaillen; Nürnberg 1896 «Goldene Medaille».



Illustr. Preislisten gratis.

Annoncen-Expedition **Rudolf Mosse.** Alleinige Inseratenannahme für die Schweiz. Bauzeitung.

## Dichtungsringe,

Patent Krüger bezw. Dr. Grafenberger mit Metalleinlage und Asbest oder Hanfgeflecht, für alle vorkommenden Flanschen, Mannlochdeckel, Cylinder u. Schieberkastendeckel etc., die höchsten Spannungen aushalt., liefern **J. Walther & Cie., Zürich I.**