

Zeitschrift: Schweizerische Bauzeitung
Band: 37/38 (1901)
Heft: 17

Werbung

Nutzungsbedingungen

Die ETH-Bibliothek ist die Anbieterin der digitalisierten Zeitschriften. Sie besitzt keine Urheberrechte an den Zeitschriften und ist nicht verantwortlich für deren Inhalte. Die Rechte liegen in der Regel bei den Herausgebern beziehungsweise den externen Rechteinhabern. [Siehe Rechtliche Hinweise.](#)

Conditions d'utilisation

L'ETH Library est le fournisseur des revues numérisées. Elle ne détient aucun droit d'auteur sur les revues et n'est pas responsable de leur contenu. En règle générale, les droits sont détenus par les éditeurs ou les détenteurs de droits externes. [Voir Informations légales.](#)

Terms of use

The ETH Library is the provider of the digitised journals. It does not own any copyrights to the journals and is not responsible for their content. The rights usually lie with the publishers or the external rights holders. [See Legal notice.](#)

Download PDF: 19.11.2024

ETH-Bibliothek Zürich, E-Periodica, <https://www.e-periodica.ch>

Kalk- und Cementfabriken Beckenried Akt.-Ges. in Beckenried

Direktor: A. Steinbrunner, Rieterstrasse 48 Zürich-Enge.

Grösste Leistungsfähigkeit in 1^a Hydraulischem Schwerkalk- und Cementkalk (dunkelgrau)

mit Garantie prompter Lieferung.

Fabriken in: Beckenried (Vierwaldstätter-See).

Unsere Produkte werden auf höchste Festigkeit und Volumenbeständigkeit garantiert.

Sämtliche Korrespondenzen sind nach Zürich II an Direktor Steinbrunner zu adressieren.

Telegrammadresse: **Beckenriedkalk Zürich.**

Telephon Nr. 590.

Maschinenfabrik Oerlikon

Oerlikon bei Zürich

empfiehlt die

Dampfturbine Oerlikon

== mehrzellige Aktionsturbine, System Rateau, ==
für Leistungen bis 5000 P. S.

Dampfturbine-Dynamo

für Leistungen bis 4000 K. W.

Leichte Foundationen. Mässige Umdrehungszahlen.

Keine Zahnradübersetzung.

THONWERK BIEBRICH, A.-G.

Biebrich a/Rhein

beste Referenzen und Zeugnisse aus der Schweiz,

liefert die für den Bau und Betrieb von Gasanstalten, Cementfabriken, Chemischen Fabriken, Cellulosefabriken, Schweiss- und Puddelwerken, Eisengiessereien, sowie für Dampfkessel- und sonstige Feuerungsanlagen notwendigen

feuertesten & säurebeständigen Produkte

Retorten, Form- u. Normalsteine, Gloverringe, Mörtel etc.

Patent-Kunst-Tuffstein-Platten

2 m lang; 25 cm breit: 4, 5, 6¹/₂ und 8 cm dick.

Leichtes Isolier- und Baumaterial.

Zur Herstellung trockener, gesunder Wohn- und Fabrikräume.
Zur Isolierung von kalten oder warmen, feuchten oder dampfenden Lokalen, Shed- und Wellblechdächern etc.

Zur Umhüllung* von Kesseln, Apparaten und Wasserreservoirs, gegen Wärmeausstrahlung, sowie gegen Einfrieren und Schwitzen.

Vertretung für die Schweiz:

E. Baumberger & Koch, Basel.

Baumaterialienhandlung.

Dr. Münch & Röhrs, BERLIN N.W. 21.



Schutzmarke.

Mauerfarben

Verbesserte Oelfarben
Wirksamster Schutz für
Eisen u. Wellblech
gegen Rost.

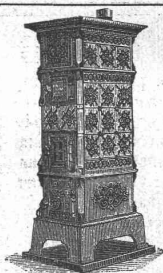
für Holz- und Mauerwerk,
gegen chemische,
atmosphärische und mechanische Einwirkungen.

Dr. Münch's Lack-Dauerfarben

sehr harter, eleganter Emaille-Anstrich.

Widerstandsfähig gegen Desinfektionswaschungen, Salzlösungen etc.
für Krankenhäuser, Schulen, Badeanstalten, Accumulatoren-Räume etc.

Vertreter für die Schweiz: **C.A. Ulbrich & Co., Techn. Bureau, Zürich.**



Aktiengesellschaft der Ofenfabrik Sursee
in Sursee.

Goldene Medaille: Landesausstellung Genf 1896.

Heizöfen

nur eigener, bewährter Konstruktion.
**Kochherde und Gasherde,
Waschherde, Waschröge, Glätteöfen,**

Filialen in:

ZÜRICH: Langstrasse 9.
BERN: Hirschengraben 9.
BASEL: Steinenberg 21.

LUZERN: Pilatusstrasse 16.
GENÈVE: cours de Rive 12.
LAUSANNE: Riponne 2.

Société Métallurgique du Périgord Paris

Weltausstellung 1900 in Paris — Hors concours Jury-Mitglied

— fertigt in ihren Werken als **Specialität:** —

Gusseiserne Röhren

von 40—1300 mm Durchmesser

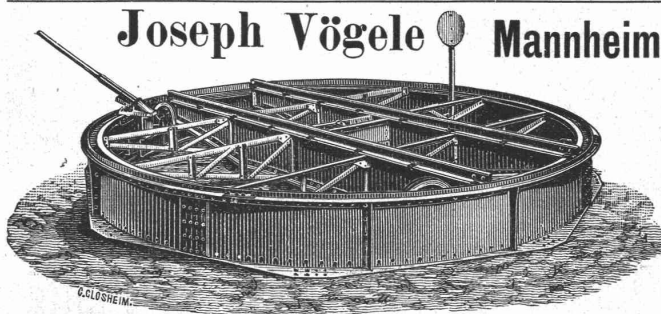
für Gas- und Wasserleitungen.

Generalvertretung für die Schweiz: **Gebr. Stebler, Zürich.**



Emil Sequin, Euböolithwerke
Rüti (Zürich).

Felix Beran, Bautechn. Bureau
Zürich V.



Joseph Vögele Mannheim

liefert seit 1842:
Weichen jeder Bauart und Spurweite für Haupt- und Nebenbahnen;
Herzstücke; Kreuzungen;
Drehscheiben u. Schiebebühnen für Lokomotiven und Wagen, mit Hand-, Dampf- und elektr. Antrieb;
Drehscheiben mit Fuhrwerk befahrbar;
Elektrische Spills, Stellwerke, Schlagbäume.

Vertreter für die Schweiz:
Wolf & Graf, Zürich.

Franz Villinger & Co.
elektrische und mechanische Werkstätte
Freiburg i. B., Guntramstr. 32 g.



Tip-Top
unser neu konstruierter, einer der einfachsten, dauerhaftesten und billigsten elektrischen Thüröffner der Neuzeit (D.R.G.M. 120701), rechts, links und für jedes Schloss zu gebrauchen, leichte Montage per Stück Mk. 14.—
Elektrischer Verbindungscontact für Thüröffner D.R.G.M. 127372. Kein Brechen oder Zerreißen der Drähte, Thürausheben ohne Abnahme der Leitung, sicherster Verbindungscontact p. Paar M. 2. Versandt bei obigen Preisen franco Nachnahme. Wiederverkäufer hohen Rabatt. Vertreter gesucht.

I. KEIM'SCHE II.

WEITERFESTE MINERAL- FARBEN	NORMAL- ÖLFARBEN IN TVBEN.
AVSKVINT VBER A-KVNSTLER- ODER B-DEKORATIONS- ODER GANSTRICH- MINERALFARBEN	OLMALFARBEN VNF. CONTROLE D-DEUTSCHEN GESELLSCHAFT Z-BEFÖRDERVNG RATIONELLER MALVERFAHREN

Genossenschaft Schweiz. Granitsteinbruch-Besitzer Zürich III A.

Bureau: Badenerstrasse Nr. 73, Entresol.

Telephon Nr. 3403.

Telegramm-Adresse: Schweizergranit.

Tessiner und Urner Granite

40 Steinbrüche.

3000 Arbeiter.

Werkplätze in allen grösseren Städten der Schweiz.

Exportation.

Für Uebernahme von Granitsteinhauerarbeiten aller Art und jeden Umfanges bei kürzesten Lieferfristen empfiehlt sich bestens:

Für die Direktions-Kommission:

Der Präsident: **Giov. Daldini.**

Für das Offerten-Bureau:

Der Direktor: **C. Blattmann.**

**Die zuverlässigsten
CONDENSTÖPFE**

liefert **J. AUMUND, Ingen.,**
Stampfenbahnstrasse 11, n. Limmatburg
ZÜRICH.
Verlangen Sie Prospekt und Referenzen.

Tafel-Parketten

in reichhaltiger Musterwahl und eleganter Ausführung fertigt als **Specialität** unter Verwendung von allerfeinstem eichenem Material. Verlegen wird mitübernommen.
Nordhausen a. Harz 4.
Aug. Beatus,
Parkettfabrik, gegr. 1866.

Gips-, Gipsdielen- und Mackolith-Fabrik A.-G.

Telegramm-Adresse:
„Gips Zürich“.

Felsenau (Kt. Aargau)

Telephon Nr. 3487.

Bureau: ZÜRICH II, Freigutstr. 16.

Mack's Gipsdielen
erhielten Auszeichnungen:
London 1891,
Stuttgart 1896 goldene Medaille,
Berlin 1896 Ehrenpreis,
Preis des Branddirektoriums Berlin
bei der offiziellen Feuerprobe,
auch für Mack's Estrichgips.

Special-Fabrikation von:
Mack's Estrich-Gips prima Qual. nach besonderem bewährtestem Verfahren, zur Herstellung von feuersicheren, fugenfreien und wasserundurchlässigen Fussböden.
Baugips prima Qual.
Mack's Gipsdielen und Mackolith + Pat. 12712.
Detaillierte Preislisten u. Musterversendungen stets zu Diensten.
Prompte, sorgfältige und billige Bedienung wird zugesichert.

Schnellste Herstellung
trockener u. feuersicherer
Wohnräume, Fabrikbauten etc.
zu jeder Jahreszeit.

Telegraphenstangen und Leitungsmaste

aus vorzüglichen, geraden Hölzern d. Schwarzwaldes u. der bayerischen Forsten gewonnen, imprägniert nach den Bedingungen der Reichspostverwaltung.

Eisenbahnschwellen

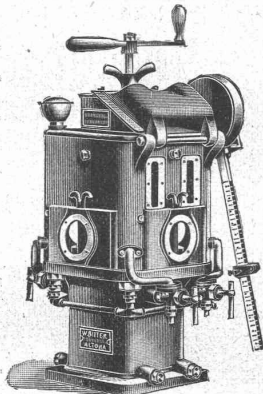
jeder Holzart, beliebiger Dimensionen, getränkt oder ungetränkt, günstig gelagert für Bahn- und Wasserbeförderung, empfehlen

Gebr. Himmelsbach, vorm. J. Himmelsbach, Oberweier, in Freiburg i. B., Holzhandlung und Holz-Imprägnier-Anstalten.

Spezial-Lokomotiv-Schmierpressen.

Ritters' Original-Patent automat. Schmierpresse mit 1, 2, 4 und 6 Stempeln für Lokomotiven und Compound-Dampfmaschinen.

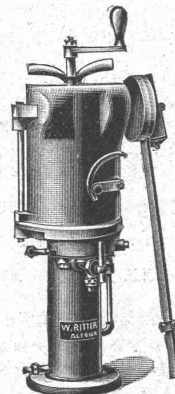
D. R. P.



4-Stempel-Pressen.

Keine zerstörenden Einflüsse der Bewegungsmechanismen durch Staub, Schmutz etc., weil mit vollständigem Schutzmantel und Getriebeschutz versehen.
Kein Einfrieren des Schmieröls, weil mit Dampfheizung ausgerüstet.
Vermeidung der langen schädlichen Oelrohrleitungen, weil ausserhalb des Führerstandes anzubringen.
Mehr Bewegungsfreiheit für das Führerpersonal, weil auf der Plattform der Lokomotive — in unmittelbarer Nähe der Cylinders — aufzustellen.
Condenswasser-Bildung in den Oelleitungen ausgeschlossen.
Absolut sicheres Schmieren, gegen 20 Atm. Dampfdruck, weil Cylinder und Schieber durch getrennte Oelleitungen an die Schmierpresse angeschlossen sind.
Geräuschlos bei höchster Tourenzahl arbeitend.
Einfachste Montage, keine Beaufsichtigung, Füllen der Presse in einigen Sekunden.
Oel-Einführung in die Dampfzweige geschieht in fein zerstäubtem Zustand mittelst kombinierter Rückschlagventile, daher **Oel-Ansammlung** ausgeschlossen.

D. R. P.



1-Stempel-Pressen.

Ueberraschend einfache Konstruktion, nur bestehend aus: Cylinder, Presskolben und Antrieb; daher Versagen ausgeschlossen, **Vollendete Ausführung**, exakteste Präzisionsarbeit.

W. Ritter, Maschinenfabrik, Altona bei Hamburg.

Stelle gesucht.

Junger

Maschinen-Ingenieur

mit Fach-(Diplom) u. mehrsemestriger Hochschulbildung sucht Anfangsstellung auf einem Konstruktionsbureau oder für Betrieb. Offert. sub Z K 2285 an **Rudolf Mosse, Zürich.**



Die Erfahrung beweist, daß immer wieder auf die **Vorteile** hingewiesen werden muß, welche die

Annoncen-Expedition

Rudolf Mosse

ZÜRICH

Basel * Bern * St. Gallen * Schaffhausen etc. etc.

dem inserirenden Publikum bietet, da dieselben noch viel zu wenig bekannt sind:

Gewissenhafte Berathung.
Ausarbeitung und wirksames Arrangement von Anzeigen.
Wahl der richtigen Blätter.
Vorherige Kostenanschläge, Entwürfe und Satzproben.
Einmalige Textausfertigung für beliebig viele Zeitungen.
Keine Mehrkosten gegenüber dem direkten Verkehr.

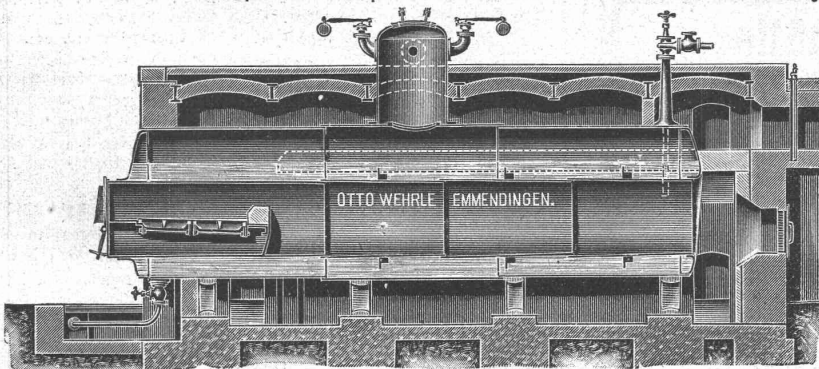
Streng discrete Behandlung fogenannt. **Chiffre-Anzeigen:**

An- und Verkäufe,
Stellen-Angebote und -Gesuche,
Verpachtungen, Associationen,
Geldgesuche und -Angebote zc.
Die eingelaufenen Meldungen werden dem Besteller täglich übermittelt.

Zeitungskataloge gratis u. franco.

Otto Wehrle, Emmendingen (Baden)

Maschinenfabrik, Kessel- und Kupferschmiede. Specialfabrik für moderne Brauerei- und Mälzereieinrichtungen.



Maschinelle Nietung!

Maschinelle Stemmung!

Dampfkessel jeden Systems und jeder Grösse. **Reservoirs, Vorwärmer, Asphalt- und Seifenkessel-Eisenkonstruktionen.** **Blecharbeiten** und **Kupferschmiedarbeiten** jeder Art. **Transmissionen** neuester Konstruktion. **Pumpen** und **Aufzüge** für alle Zwecke. **Apparate** für chemische Industrie.

Flaschenzüge Schraubflaschenzüge mit „Maxim“-Bremsen
Zahnradflaschenzüge „Victoria“
„Reform“-Schnellflaschenzüge

Laufkatzen zum Einhängen von Hebezeugen,
Laufkatzen mit eingebautem Hebezeug,
Laufwinden & **Wandwinden**
Zahnstangen-Winden

liefert unter Garantie für erstklassiges Fabrikat

Alfred Winterhalter
zum Meerfeld St. Gallen Schmidgasse 27
Alleinvertreter und Depositär für die Schweiz der Hebezeugfabrik Gebr. Bolzani, Berlin.




Als leichtestes und bestes Baumaterial empfiehlt
Schwemmsteine und Kaminrohre,
Bimssand
für Betonarbeiten und zur Fabrikation von Kunststeinen,
Isolierbims
für Kühlhallen, Eiskeller etc.
Paul Raab, Schwemmsteinfabrik.
Heddesdorf-Neuwied a. Rh.

Paul Stotz
Kunstgewerbliche Werkstätte
G. m. b. H.
Stuttgart.

Beleuchtungskörper,
Kaminverzierungen,
Bauornamente,
Grabdekorationen,
Kupfretreib-
Kunstschlosser- } **Arbeiten,**
Kunstschmiede-
Beschläge,
Erzgiesserei,
Elektrische Heiz- u. Koch-
Apparate.
Goldene Medaille Paris 1900.



Gutehoffnungshütte
Aktienverein für Bergbau und Hüttenbetrieb
in **Oberhausen (Rhld.)**
fertigt in ihren mit den neuesten und vollkommensten
Einrichtungen ausgerüsteten Werkstätten als **Besonderheit**
Achsen und Radreifen aus bestem **Siemens-Martinstahl**
für Lokomotiven, Tender und Wagen aller Art,
Radgerippe (Speichenräder)
aus bestem **Schweisseisen** für **Wagen aller Art,**
fertige Radsätze für **Wagen aller Art,**
sowohl für **Voll-**
als auch für **Neben- und Klein-Bahnen.**
Vertreter für die Schweiz: **Gebr. Stebler, Zürich.**

KESSELFABRIK

Wasserröhrenkessel patentierter, unübertroffener Konstruktion und Ausführung, bis 300 m² Heizfläche und 20 Atm. Betriebsdruck.

Cornwallkessel verschiedener Konstruktion in jeder Grösse.

Kessel u. Blecharbeiten jeder Art für chem. Fabriken, Färbereien, Bierbrauereien, Salinen, Papierfabriken, z. B. Turbinenleitungen, Reservoirs etc. etc.

Die Fabrik ist mit den **modernsten Einrichtungen** versehen und kann bei erster Qualität Ware zu günstigen Preisen und im Dringlichkeitsfalle sehr rasch liefern.

Die Fabrik lieferte an **staatliche Behörden** und **erste Weltfirmen.**

Man verlange Offerten, Referenzen, Ingenieurbesuch.

GUILLEAUME-WERKE

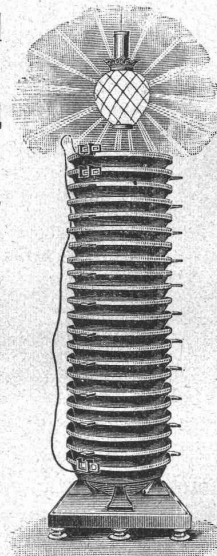
G. m. b. H. in **Neustadt a./Haardt.**

Schweiz. Accumulatorenwerke Tribelhorn A.-G. — Stationäre Accumulatoren. —

Bureau in Zürich
Fraumünsterstr. 12.

Fabrik in Olten
Industriequartier

Anlagen
für Kraft und Licht,
Telegraphie,
Laboratorien etc.



Diese Accumulatoren eignen sich ihrer ausserordentlichen Einfachheit wegen für jede industrielle Anlage, als Sammler- und Puffer-Batterie, sowie als Reserve für Notbeleuchtung.

Spezialvorzüge:
Kleinsten Raumbedarf.

Erstaunlich rasche und einfache Montage durch jeden Arbeiter, keine Lötstellen.

Grösste Solidität.

Leichter Unterhalt.

Infolge der Einfachheit billige Preise.

Patentiertes Drahtglas.

Bestes und modernstes Verglasungsmaterial für Oberlichte und Seitenfenster in Bahnhofshallen, Lichthöfen, Maschinenwerkstätten, Lagerhäusern, Veranden, für allerhand feuersichere und dabei lichtdurchlässige Abschlüsse, für Signalscheiben etc. etc.

Hergestellt in Stärken von ca. 4—30 mm und in Flächen bis zu 2—5 m².

Vorzüge: Grösstmögliche Bruchsicherheit, unerreichbare Widerstandsfähigkeit, Feuersicherheit bis zu sehr hohem Grade, ausgezeichnete Lichtdurchlässigkeit, leichte Reinigung, Ersparnis an Eisenkonstruktion etc.

Mit bestem Erfolge und in grossem Umfange bei den meisten Staats- und Privatbauten in Anwendung; bei vielen Bahnen des In- und Auslandes obligatorisch eingeführt.

Schutzhülsen aus Drahtglas

für Wasserstandsgläser an Lokomotiven und Dampfkesseln.

Glashartguss-Fussbodenplatten für begehbares Oberlicht in festen Massen, mit glatter und bemusterter Oberfläche in halb- und ganzweiss, mit und ohne Drahteinlage.

Glasdachziegel und Glasfalzziegel

in halb- und ganzweiss, mit oder ohne Drahteinlage in den verschiedensten Formen und Grössen.

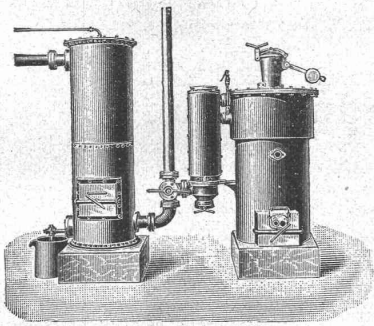
Aktien-Gesellschaft für Glasindustrie

vormals **Friedr. Siemens, Neustadt** bei Elbogen (Böhmen).

Vertreter für die Schweiz:

Weisser & Nick, Zürich.

Schweiz. Lokomotiv- & Maschinenfabrik Winterthur.



Kraftgas-Anlagen und Motoren jeder Grösse

Patent. Gaserzeuger S. L. M. Neu!

für Motoren von 5-40 HP.

Kohlenverbrauch per Pferdekraft in der Stunde
nur ca. 3 Centimes.

Einfache Bedienung. ✪ Kleiner Platzbedarf.

Gas-, Benzin- & Petrolmotoren.

Franz Villinger & Co.
elektrische und mechanische Werkstatt.
Freiburg i. B., Guntramstr. 32g.



Gardinenhaken und Draperierahmenhalter (D. R. G. M. 137977) grösste perfekte Neuheit, sowohl Gardinenschnurträger wie Draperierahmenhalter, 4 fach verstellbar, eine einmalige Anschaffung, geliefert zum einschlagen, eingypsen, aufschrauben und einschrauben. Nur M. 1.25. per Paar. Fensterfeststeller (D. R. G. M. 184058) kein Zuschlagen der Fenster, kein Zerbrechen der Scheiben, rechts, links, aussen und innen zu gebrauchen, sicherster und einfachster Steller per Paar M. 1.20. Für schwere Fenster M. 1.40 per Paar. Schließfenstersteller (D. R. G. M. 184057) selbstthätig arbeitend, Schließfenster können in jede Höhe gestellt werden, praktisch und überall beliebt. Grosse 10 Pfg. Kleine 9 Pfg. per Stück. Schrubberhalter geben dem Besen oder Schrubberstiel festen Halt, kein Verfaulen des Stieles; äusserst leichtes Anmachen 22 Pfg. per Stück. Versandt bei obigen Preisen bei Postkolli franco Nachnahme; Wiederverkäufer hohen Rabatt. Vertreter gesucht.

ARMATURENFABRIK ZÜRICH

Filiale der ARMATUREN & MASCHINENFABRIK
ACT. GES. vormals J. A. HILPERT, NÜRNBERG.
empfehlen ihre
PUMPEN ALLER SYSTEME & GRÖSSEN
speciell




**CENTRIFUGAL-
BAU-
MEMBRAN-
DUPLEX-
PUMPEN**



**Präcisions- und Schul-
Reisszeuge.**

**E. O. Richter & Co.,
Chemnitz.**

Best assortiertes Lager
von la Qualität
**Schwenkseile,
Flaschenzug- und Aufzugseile.**
15 — 45 mm und bis 200 m lang,
Bindseile

beliebiger Dicke und Länge,
**Gerüststricke, Spitzstrangen,
Mauerschüre, Senkelschüre,
Drahtseile**
für Transmissionen und Aufzüge,
Wagenfett, Seil schmierung, Bast-Tragband
empfiehlt bestens

**D. Denzler, Seiler,
Zürich.**

**Marmor-
Mosaik-Würfel**
Weiss Carrara, Weiss Nimes,
Rot, Gelb, Schwarz, Blau,
Grün Frejus
sowie Granito Terrazzo
liefert sofort (Muster franco)
Jules Neyroud, Vevey.



**Präcisions-
Reisszeuge.**

Rundsystem.
Patent. Ellipsographen,
Schrafflierapparate etc.

**Clemens Riefler,
Fabrik math. Instrumente.
Nesselwang u. München
(Bayern).**

Gegründet 1841.
Paris 1900 Grand Prix
illustrierte Preislisten gratis.

Carl Schenck, Eisengiesserei und Maschinenfabrik, Darmstadt, G. m. b. H.
Filial-Fabrik für Krahnbau in Arheilgen. — Circa 400 Arbeiter und Beamte.
Goldene Medaille, Paris 1900.




Krähne jeder Art.
Specialität:
Krähne für elektrischen Betrieb.

Zahlreiche Referenzen von ersten Firmen und Behörden.

Elektrische Aufzüge und Spillwinden.
Drehscheiben jeder Grösse. — Schiebebühnen
auch für elektrischen Betrieb.




Waagen jeder Art.
Automatische Waagen.

Gesellschaft der L. v. Roll'schen Eisenwerke Fabrik feuerfester Produkte in MÜNSTER (Kt. Bern.)

FEUERFESTE STEINE jeder Form und Grösse.
CHAMOTTESTEINE in verschiedenen Qualitäten bis zu den höchsten Anforderungen
STEINE für CUPOLÖFEN nach Maassangaben, erprobt in unsern eigenen Giessereien.
CHAMOTTEMÖRTEL.

Brückenbau.

Zur Aushilfe für ca. 2 Monate
wird ein junger, tüchtiger

Konstrukteur

in grössere Eisen-Konstruktions-
werkstätte zu sofortigem Eintritt
gesucht. Offerten sub Z N 2888
an **Rudolf Mosse, Zürich.**

Jüngerer

Bautechniker

mit guten Zeugnissen **sucht** sofort **Stellung.** Gefl. Off. Z R 2542 an **Rudolf Mosse, Zürich.**

Bauzeichner,

tüchtiger **Freihandzeichner,** auf Architektur - Bureau **gesucht** bis 1. Mai.

Offerten sub Chiffre Z K 2760 an **Rudolf Mosse, Zürich.**

Jüngerer, tüchtiger

Bauführer

praktisch und theoretisch gebildet, mit mehrjähriger Praxis und prima Referenzen,

sucht Stelle.

Gefl. Offerten unter Chiffre Z A 2551 an **Rudolf Mosse, Zürich.**

Gesucht:

Tüchtiger

Techniker

in ein grösseres **Granitgeschäft.** Derselbe muss der italienischen Sprache vollkommen gewachsen sein.

Offerten mit Gehaltsangabe unter Chiffre Z O 2639 befördert die Annoncen-Expedition

Rudolf Mosse in Zürich.

Maschineningenieur

mit mehrj. Bureau-Praxis, gew. Konstrukteur, mit Sprachkenntnissen, **sucht Stelle** in allg. Maschinenbau.

Gefl. Offerten sub Chiffre Z T 2919 an **Rudolf Mosse, Zürich.**

Geometer

theoretisch und praktisch gebildet, **sucht** dauernde oder vorübergehende Anstellung.

Offerten unter Z J 2634 an **Rudolf Mosse, Zürich.**

Bauzeichner

junger, tüchtiger, **sucht** Stelle in der Schweiz oder im Auslande. Prima Referenzen. Gefl. Offerten befördert sub Chiffre Z X 2798

Rudolf Mosse, Zürich.

Ingenieur

31 J. alt, 5 J. Werkstatt- und 6 J. Bureau-Praxis, davon 7 J. Aufenthalt im Auslande, spricht und korrespondiert geläufig deutsch, französisch, englisch, dänisch und norwegisch, **sucht** sofort Stelle als Repräsentant oder Reiseingenieur.

Gefl. Offerten sub Z A 2801 an **Rudolf Mosse, Zürich.**

Ein **solider Mann,** der in einem Baugeschäft schriftliche Arbeiten besorgt, **sucht** diesbezügliche **Anstellung.**

Offerten sub Chiffre Oc 2042 Y an **Haasenstein & Vogler, Bern.**

Ignaz Ehrlich

Wien, II., Lilienbrunnengasse 5

Export in Brettern und Schnittholz weich und hart.

Junger, tüchtiger, solider Mann, der schon als **Drehermeister** und gegenwärtig als **Ratieführer** in der **Schlosserei** einer **Wagenfabrik** thätig, im **Lohnwesen** sowie in der **Buchhaltung** bew., mit schöner Handschrift, Stenograph, wünscht, gestützt auf prima Zeugnisse und Referenzen **Vertrauensstelle** als

**Werkführer
Maschinenmeister
Expedient oder Kontrollleur.**

Lagerverwalter oder irg. **Vertrauensstellung.** Gefl. Offerten sub Chiffre Z M 2862 an **Rudolf Mosse, Zürich.**

Techniker

gesucht zum baldigen Eintritt in eine **kleinere Fabrik** für Specialitäten, nicht zu jung, erfahren im Konstruieren besonders für Arbeitsmaschinen, Hilfs-Einrichtungen, Stanzen etc., bewandert im Zeichnen, in der Kontrolle der Arbeiter und Arbeiten. Offerten mit **Zeugnisabschriften** und **Angabe der Gehaltsansprüche** werden unter Chiffre Z P 2815 an die Annoncen-Expedition **Rudolf Mosse, Zürich** erbeten.

Zu verkaufen

event. Lizenz abzugeben:

Schweiz. Patent Nr. 12131

betr. Pulsateur pneumatique pour appareil à traire les vaches. Reflektanten wollen sich melden beim Patentbureau **Bourry-Séquin & Cie.,** Schützengasse 29, Zürich.

Junger

Architekt

diplomiert am eidgenössischen Polytechnikum, sucht per 1. Juni entsprechende Stelle. Gefl. Offerten unter Chiffre H 790 Ch an **Haasenstein & Vogler, Zürich.**

Techniker

Absolv. von 4 Semestern d. Geom. Abtl. d. Techn. Winterthur und mit 2 Jahren Geometer-Praxis, **sucht** für den Sommer Stelle, am liebsten auf Tiefbau. Offerten sub Sch 1068 Q an **Haasenstein & Vogler, Schaffhausen.**

Für Industrielle.

An einer Bahnstation der Huttwil-Wolhusen-Bahn ist eine konstante, noch zu installierende **Wasserkraft** von im **Minimum 85 HP.,** im **Mittel 100 HP.** preiswürdig abzugeben; ca. 35 HP. könnten in der Nähe für Licht und Kraft abgegeben werden. Der Konzessionsinhaber würde sich eventuell am Unternehmen beteiligen.

Nähere Auskunft erteilt:

F. Bosshardt, Civilingenieur, Hirschmattstr. 16, **Luzern.**

Geometer

mit längerer Praxis und guten theor. und prakt. Zeugnissen **sucht Stelle.** Gefl. Offerten sub Chiffre Z P 2940 an **Rudolf Mosse, Zürich.**

Die letzten Neuheiten in

Hochmodernen Tapeten

Muster überallhin franko.

Dessins von **Otto Eckmann, Walter Leistikow, Hans Christiansen, Paul Bürk** u. a., sind in grösster Auswahl eingetroffen. Zu gefl. Besichtigung und Abnahme empfiehlt sich bestens

J. Bleuler, Tapetenlager, Zürich, 38 Bahnhofstr. 38.

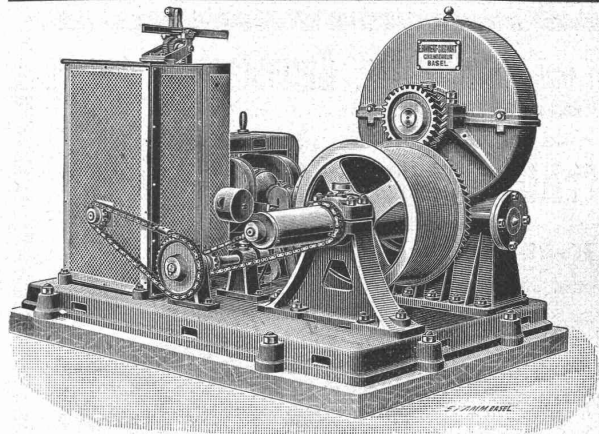


Ketten jeder Art

für Handel, Industrie, Schiffahrt etc.

Patente No. 15 367, 17 595, 18 132.

Société des Forges du Creux à Ballaigues (Vaud).



Elektrische Aufzugsmaschine.

5 Stück „in die Lagerhäuser Basel“ der Schweizer Centralbahn geliefert.

Aufzüge

für Personen und Waren.

Elektrischer Riemen- oder Druckwasser-Betrieb.

Neueste Konstruktionen.

E. Binkert-Siegwart, Ingenieur,

Basel.

Dampf- und Wasserheizungen

für neue und alte **Wohnhäuser,** wie für alle Arten anderer Gebäulichkeiten,

Dampfkessel - Blechröhren für Turbinen

wie überhaupt alle Blecharbeiten liefert die

Maschinenfabrik und Kesselschmiede

von

Heinrich Berchtold in Thalweil bei Zürich.