

**Zeitschrift:** Schweizerische Bauzeitung  
**Herausgeber:** Verlags-AG der akademischen technischen Vereine  
**Band:** 37/38 (1901)  
**Heft:** 21

## **Werbung**

### **Nutzungsbedingungen**

Die ETH-Bibliothek ist die Anbieterin der digitalisierten Zeitschriften. Sie besitzt keine Urheberrechte an den Zeitschriften und ist nicht verantwortlich für deren Inhalte. Die Rechte liegen in der Regel bei den Herausgebern beziehungsweise den externen Rechteinhabern. [Siehe Rechtliche Hinweise.](#)

### **Conditions d'utilisation**

L'ETH Library est le fournisseur des revues numérisées. Elle ne détient aucun droit d'auteur sur les revues et n'est pas responsable de leur contenu. En règle générale, les droits sont détenus par les éditeurs ou les détenteurs de droits externes. [Voir Informations légales.](#)

### **Terms of use**

The ETH Library is the provider of the digitised journals. It does not own any copyrights to the journals and is not responsible for their content. The rights usually lie with the publishers or the external rights holders. [See Legal notice.](#)

**Download PDF:** 27.11.2024

**ETH-Bibliothek Zürich, E-Periodica, <https://www.e-periodica.ch>**

# Kalk- und Cementfabriken Beckenried Akt.-Ges. in Beckenried

Direktor: A. Steinbrunner, Rieterstrasse 48 Zürich-Enge.

**Grösste Leistungsfähigkeit in 1<sup>a</sup> Hydraulischem Schwerekalk- und Cementkalk (dunkelgrau)**  
mit Garantie prompter Lieferung.

**Fabriken in: Beckenried (Vierwaldstätter-See).**

Unsere Produkte werden auf höchste Festigkeit und Volumenbeständigkeit garantiert.

Sämtliche Korrespondenzen sind nach Zürich II an Direktor Steinbrunner zu adressieren.

Telegrammadresse: **Beckenriedkalk Zürich.**

Telephon Nr. 590.

# Maschinenfabrik Oerlikon

Oerlikon bei Zürich

empfiehlt die

## Dampfturbine Oerlikon

≡ mehrzellige Aktionsturbine, System Rateau, ≡  
für Leistungen bis 5000 P. S.

## Dampfturbine-Dynamo

für Leistungen bis 4000 K. W.

Leichte Foundationen. — Mässige Umdrehungszahlen. —

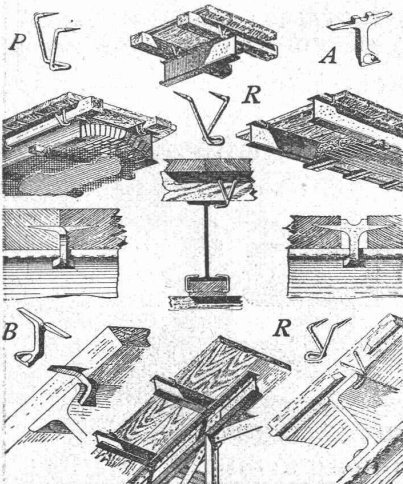
Keine Zahnradübersetzung. —

## Rordorfsche Verbindungshaften A & B

und

### Lagerholzklammern P & R

in verschiedenen Staaten patentiert.



**A & B**  
in zwei Grössen  
verbinden stumpfe Bretter  
direkt mit I-Eisen.

**P & R**  
in fünf verschiedenen  
Grössen

verbinden Lagerhölzer, so-  
wie Bretter in Nut und  
Feder direkt mit Eisen.

**Bezugspreis** ab unserm  
Wiederverkaufsstellen und  
unserm Lager in Zürich:  
Fr. 4.— bis Fr. 5.50 per 100 Stück.

**Gebr. Rordorf.**

Bureau u. Lager:  
Auf der Mauer 5,  
Zürich I.

## Cementwarenfabrik Olten

Elektrischer Betrieb von 20 H.-P.

**Cementröhren**, rund und eiförmig bis 1 m Lichtweite  
**Sickerröhren** bis 0,30 m Lichtweite, **Sodbrunnenringe**

Die Röhren sind von Portland-Cement, gebrochenem Kies  
und gewaschenem Sand erstellt u. bieten die grösste Garantie f. Solidität.

**Bausteine**, 6×15×30 — 6×12×25 — 6×9×25

**Bodenplatten**, in verschiedenen Dessins und Farben  
**Thürgerichte**, **Kreuzstöcke**, **Sockel**, **Quader**, **Postamente etc.**

**Gartenbeet-Einfassungen** von 1,50 m Länge mit Eckstücken,  
**Grabeinfassungen u. façonierte Blumenbeetsteine**,

**Schüttsteine**, von Cement und Terrazzo,

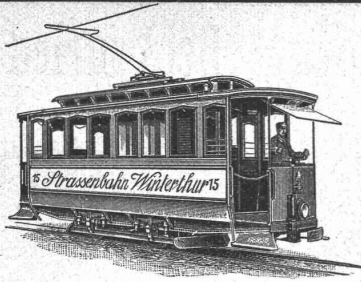
**Brunnen- und Schweinströge**  
in allen Grössen,

Lieferung von Beton- und Gartenkies, Sand, Strassen- und  
Bahnschotter auf Bauplätze und jede Bahnstation.

Telephon.

Industrieeleise.

**Konkurrenzfähigstes Geschäft.**



Electrische  
**Strassenbahnen**  
mit Gleich-  
und Mehrphasenstrom.

Actiengesellschaft vormals  
**Joh. Jacob Rieter & Co., Winterthur.**

Paris 1900. Grand Prix; 3 goldene und 1 silberne Medaille.

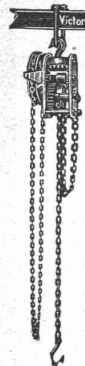
Complete Anlagen für  
**Elektrische Beleuchtung u. Kraftübertragung**  
**Elektrische Bahnen.**

Elektrischer Antrieb einzelner Arbeitsmaschinen.

**Hydraulische Anlagen:**  
Turbinen Francis, Jonval, Girard, Pelton,  
Präcisionsregulatoren, hydraulische und elektrische Bremsregulatoren.

**Flaschenzüge**

Schraubenflaschenzüge mit „Maxim“-Bremsen  
Zahnradflaschenzüge „Victoria“  
„Reform“-Schnellflaschenzüge



**Laufkatzen** zum Einhängen von Hebezeugen,  
**Laufkatzen** mit eingebautem Hebezeug,  
**Laufwinden** & **Wandwinden**  
**Zahnstangen-Winden**

liefert unter Garantie für erstklassiges Fabrikat

**Alfred Winterhalter**

zum Meerpferd St. Gallen Schmidgasse 27

Alleinvertreter und Depositär für die Schweiz der Hebezeugfabrik Gebr. Bolzani, Berlin.

Als leichtestes und bestes Baumaterial empfiehlt  
**Schwemmsteine und Kaminrohre,**  
**Bimssand**

für Betonarbeiten und zur Fabrikation von Kunststeinen,

**Isolierbims**

für Kühlhallen, Eiskeller etc.

**Paul Raab, Schwemmsteinfabrik.**

Heddesdorf-Neuwied a. Rh.

**Geiger'sche Fabrik, G. m. b. H.**

für Strassen- und Hausentwässerungs-Artikel

**Karlsruhe i. B.**

**Spül- und Absperr-Vorrichtungen** für Kanäle und andere Zwecke.  
**Schachtabdeckungen.**

**Sinkkasten** für Strassen-, Hof- und Haus-Entwässerung.  
**Kran- und Schlammabfuhr-Wagen** zum Reinigen von Sinkkasten.

Bewährte Konstruktionen. — Höchste Auszeichnungen. — Solide Ausführung.

Man verlange illustriertes Preisbuch gratis.

In nahezu 200 Städten in Verwendung, unter andern in:

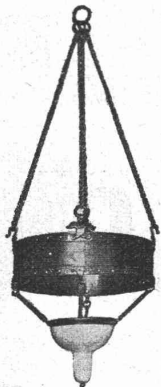
Breslau — Dresden — Düsseldorf — Frankfurt a. M. — Hannover — Innsbruck  
Karlsruhe — Kiel — Köln — Mannheim — Mülhausen i. E. — München — Posen  
Sofia — Stettin — Strassburg i. E. — Stuttgart — Wien — Zürich u. s. w.

**Paul Stotz**  
Kunstgewerbliche Werkstätte

G. m. b. H.

**Stuttgart.**

**Beleuchtungskörper,**  
**Kaminverzierungen,**  
**Bauornamente,**  
**Grabdekorationen,**  
**Kupfertreib-**  
**Kunstschlosser-** } **Arbeiten,**  
**Kunstschmiede-**  
**Beschläge,**  
**Ergiesserei.**  
**Elektrische Heiz- u. Koch-**  
**Apparate.**  
Goldene Medaille Paris 1900.



**BOPP & REUTHER, MANNHEIM,**

Maschinen- und Armaturenfabrik.

Nach bewährtem System

**Ausführung von Tiefbohrungen**

Rohrbrunnen-Anlagen

zur Beschaffung grosser Wassermengen für Wasserwerke und industr. Zwecke.

Ueber 1550 Brunnen ausgeführt.

**Schlagpumpen**

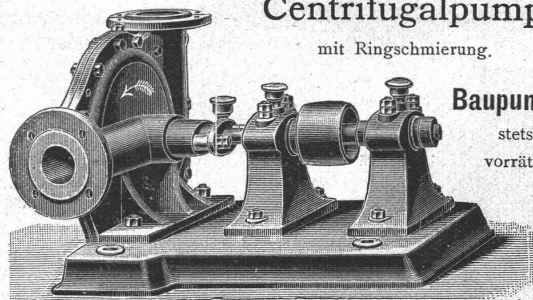
(Abessinierbr.), Rammzeuge für dieselben, Schachtdeckel, Steigisen etc.

**Centrifugalpumpen**

mit Ringschmierung.

**Baupumpen**

stets  
vorrätig.



Kataloge gratis.

**Rollbahnschienen und Schwellen**  
aus der Burbacherhütte

werden in verschiedenen Profilen nebst dem dazu gehörenden

**Kleineisenzeug**

geliefert von



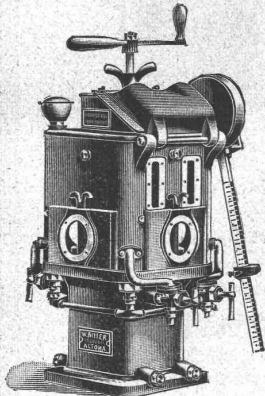
**Kägi & Co., Winterthur.**



# Spezial-Lokomotiv-Schmierpressen.

Ritter's Original-Patent automat. Schmierpresse mit 1, 2, 4 und 6 Stempeln für Lokomotiven und Compound-Dampfmaschinen.

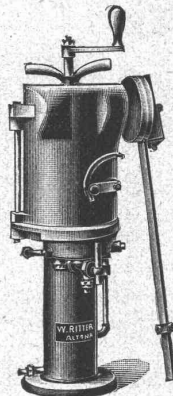
D. R. P.



4-Stempel-Pressé.

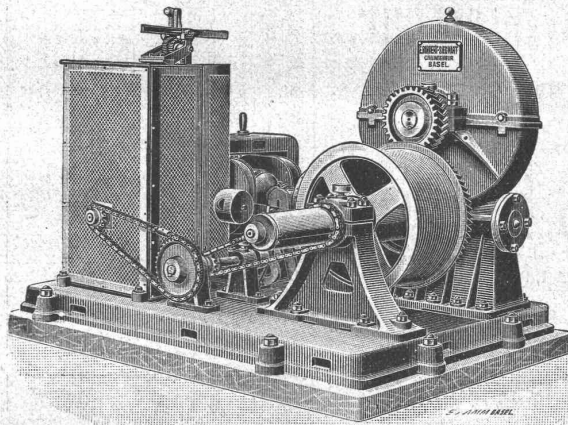
**Keine zerstörenden Einflüsse** der Bewegungsmechanismen durch Staub, Schmutz etc., weil mit vollständigem Schutzmantel und Getriebschutz versehen.  
**Kein Einfrieren** des Schmieröls, weil mit Dampfheizung ausgerüstet.  
**Vermeidung** der langen schädlichen Oelrohrleitungen, weil ausserhalb des Führerstandes anzubringen.  
**Mehr Bewegungsfreiheit** für das Führerpersonal, weil auf der Plattform der Lokomotive — in unmittelbarer Nähe der Cylinder — aufzustellen.  
**Condenswasser-Bildung** in den Oelleitungen ausgeschlossen.  
**Absolut sicheres Schmieren**, gegen 20 Atm. Dampfdruck, weil Cylinder und Schieber durch getrennte Oelleitungen an die Schmierpresse angeschlossen sind.  
**Einfachste Montage**, keine Beaufsichtigung, Füllen der Presse in einigen Sekunden.  
**Oel-Einführung** in die Dampfäume geschieht in fein zerstäubtem Zustand mittelst kombinierter Rückschlagventile.  
**Schieberflächen und Cylinderwandungen** bleiben auf die Dauer spiegelblank. Kein Anfressen mehr möglich.

D. R. P.



1-Stempel-Pressé.

Konzessionär **F. Meissner, Zürich** Verkaufsstelle.



**Elektrische Anzugsmaschine.**

5 Stück, in die Lagerhäuser Basel der Schweizer Centralbahn geliefert.

**Aufzüge** für Personen und Waren.  
 Elektrischer Riemen- oder Druckwasser-Betrieb.  
 Neueste Konstruktionen.  
**E. Binkert-Siegwart, Ingenieur, Basel.**

Best assortiertes Lager von la Qualität  
**Schwenkseilen, Flaschenzug- und Aufzugseilen.**  
 15 — 45 mm und bis 200 m lang.  
**Bindseile** beliebiger Dicke und Länge,  
**Gerüststricke, Spitzstrangen, Maurerschnüre, Senkelschnüre, Drahtseile**  
 für Transmissionen und Aufzüge, Wagenfett, Seilschmiere, Bast-Tragband empfiehlt bestens  
**D. Denzler, Seiler, Zürich.**

**Franz Villinger & Co.**  
 elektrische und mechanische Werkstätte.  
 Freiburg i. B., Guntramstr. 32g.



Gardinenhaken und Draperierahmenhalter (D. R. G. M. 137977) grösste perfekte Neuheit, sowohl rahmenhalter wie Draperierahmenhalter, 4 fach verstellbar, eine einmalige Anschaffung, geliefert zum einschlagen, eingipsen, aufschrauben und einschrauben. Nur M. 1.25 per Paar.  
**Fensterfeststeller** (D. R. G. M. 134058) kein Zuschlagen der Fenster, kein Zerbrechen der Scheiben, rechts, links, aussen und innen zu gebrauchen, sicherster und einfachster Steller per Paar M. 1.20.  
 Für schwere Fenster M. 1.40 per Paar.  
**Schiebefenstersteller** (D. R. G. M. 134057) selbstthätig arbeitend, Schiebefenster können in jede Höhe gestellt werden, praktisch und überall beliebt.  
 Grosse 10 Pfg. Kleine 9 Pfg. per Stück.  
**Schrubberhalter** geben dem Besen oder Schrubberstiel festen Halt, kein Verfaulen des Stieles; äusserst leichtes Anmachen 22 Pfg. per Stück.  
 Versandt bei obigen Preisen bei Postkollt franco Nachnahme; Wiederverkäufer hohen Rabatt. Vertreter gesucht.

# Lincrusta-Walton

## Patent-Relief-Tapeten

aus Linoleum ähnlicher Masse

mit massivem Relief, abwaschbar, unempfindlich gegen Nässe und Hitze. Eleganteste und dauerhafteste Wandbekleidung für Herrenzimmer, Speisesäle, Rauchzimmer etc. Besonders geeignet für Treppenhäuser und Badezimmer.

## Bester Ersatz für Holztäfelung.

Zu beziehen von allen Prima Tapetenhandlungen.

Nähere Auskunft erteilt

die Fabrik **Lincrusta-Walton & Co., Hannover.**



## Dr. Münch & Röhrs, BERLIN N.W. 21.

**Dauerfarben** Verbesserte Oelfarben  
 Wirksamster Schutz für Eisen u. Weissblech gegen Rost.  
 für Holz- und Mauerwerk, gegen chemische, atmosphärische und mechanische Einwirkungen.

**Dr. Münch's Lack-Dauerfarben** sehr harter, eleganter Emaille-Anstrich.

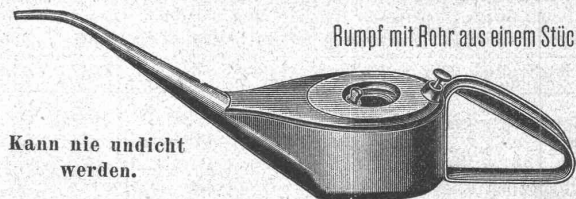
Widerstandsfähig gegen Desinfektionswaschungen, Salzlösungen etc. für Krankenhäuser, Schulen, Badeanstalten, Accumulatoren-Räume etc.  
 Vertreter für die Schweiz: **C. A. Ulbrich & Co., Techn. Bureau, Zürich.**

## Die beste aller Oel-Schmierkannen.

Rumpf mit Rohr aus einem Stück gestanz.

Kann nie undicht werden.

**Schwedler & Wambold, Blechwarenfabrik, Düsseldorf XII.**  
 Specialität in verzinneten und verzinkten Geschirren für Fabriken u. Brauereien.

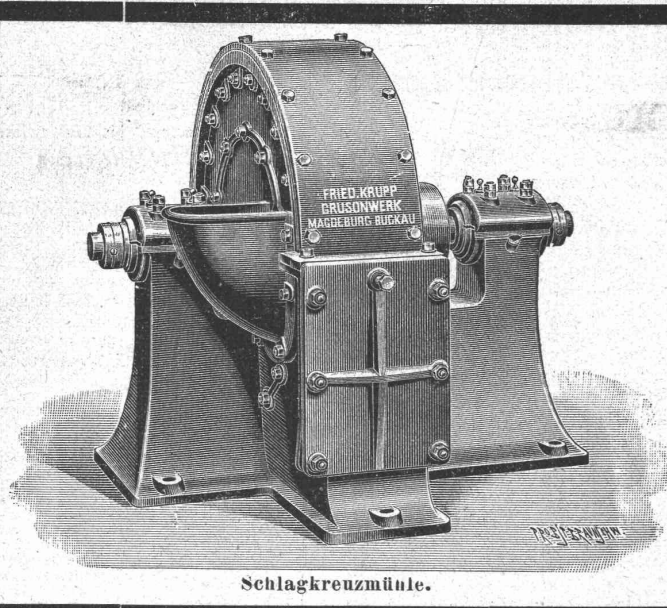


D. R. G. M. 47095.

**I. KEIM'SCHE II.**  
 WEITERFESTE MINERALFARBEN  
 NORMAL ÖLFARBEN IN TUBEN  
 AVSKVIT VBER  
 A: KVNSTLER-ODER  
 B: DEKORATIONS-ODER  
 CANSTRICH-MINERALFARBEN  
 @MALFARBEN  
 VNT: CONTROLE  
 D: DEUTSCHEN GESELLSCHAFT  
 Z: BEFÖRDERUNG RATIONELLER MALVERFAHREN

**Xylogr. Art Anstalt**  
**J. R. MÜLLER IN ZÜRICH**  
 Fertige HOLZSCHNITTE.  
 Galt. Cliches, Zinkätz.  
 PRÄMIERT & DIPLOMIERT





Schlagkreuzmühle.

# Fried. Krupp Grusonwerk

Magdeburg-Buckau.

## Zerkleinerungs-Maschinen,

namentlich

Steinbrechmaschinen zur Herstellung von Strassen- u. Eisenbahn-Schotter, Walzenmühlen, Schlagkreuzmühlen, Schleudermühlen, Kugelmühlen (D. R. P.) zum Vermahlen von Cement, Chamotte, Erzen u. s. w., Griesmühlen zum Feinmahlen von Cement u. s. w.

**Excelsior-Schrotmühlen.**

**Mischmaschinen für Beton, Mörtel u. s. w., System Böklen.**

### Maschinelle Einrichtungen

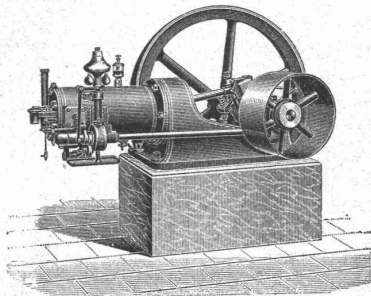
für Cementwerke, Chamottefabriken, Kalk-, Mörtel- und Asphaltmühlen; sowie für Calciumcarbid-Fabriken.

### Krane jeder Art.

Hydraul. Kippvorrichtungen zum Entladen von Eisenbahnwagen in Schiffe. Herz- und Kreuzungsstücke, Weichen, Räder u. s. w. für Eisenbahnen und Strassenbahnen.

Vertreter: **Edouard Hanus**, rue Petitot 11, Genf.

# Schweiz. Lokomotiv- & Maschinenfabrik Winterthur.



## Kraftgas-Anlagen

und Motoren jeder Grösse

Patent. **Gaserzeuger S. L. M.** Neu!

für Motoren von 5-40 HP.

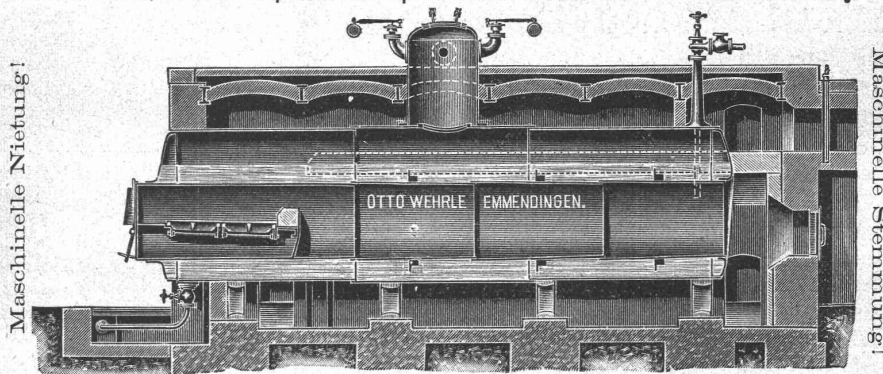
Kohlenverbrauch per Pferdekraft in der Stunde nur ca. 3 Centimes.

Einfache Bedienung. ✿ Kleiner Platzbedarf.

## Gas-, Benzin- & Petrolmotoren.

# Otto Wehrle, Emmendingen (Baden)

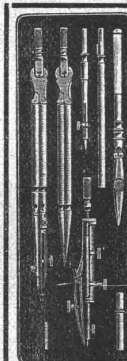
Maschinenfabrik, Kessel- und Kupferschmiede. Specialfabrik für moderne Brauerei- und Mälzereieinrichtungen.



Dampfkessel jeden Systems und jeder Grösse. Reservoirs, Vorwärmer, Asphalt- und Seifenkessel. Eisenkonstruktionen. Blecharbeiten und Kupferschmiedarbeiten jeder Art. Transmissionen neuester Konstruktion. Pumpen und Aufzüge für alle Zwecke. Apparate für chemische Industrie.

Maschinelle Nietung!

Maschinelle Stemmung!



## Präzisions-Reisszeuge.

Rundsystem. Patent. Ellipsographen, Schrafflierapparate etc.

**Clemens Riefler**, Fabrik math. Instrumente. Nesselwang u. München (Bayern).

Gegründet 1841. Paris 1900 Grand Prix<sup>er</sup> Illustrierte Preislisten gratis.

## Hatt & Cie., Zürich

Unterer Mühlesteig 2, Telephon 4140, empfehlen ihre

### Lichtpausanstalt

für **Heliographie** und für



(Blitzlichtpausverfahren). Stets frisch am Lager. Heliographie-Papiere und Pauspapiere. Bitte Preiscurant zu verlangen.

## Tafel-Parketten

in reichhaltiger Musterwahl und eleganter Ausführung fertigt als **Spezialität** unter Verwendung von allerfeinstem eichenem Material. Verlegen wird mitübernommen.

Nordhausen a. Harz 4. **Aug. Beatus**, Parkettfabrik, gegr. 1866.

**Patent-Bureau**  
J. Amund Ing. Limburg Zürich.  
Billig - Prompt - Beste Referenzen.

**Maschinen-Ingenieur**,  
24 J. alt, Absolv. des eidg. Polytechnikums, mit 2 Jahren Werkstattpraxis. **sucht** Anfangsstellung auf ein Konstruktionsbureau.  
Offerten gef. sub Chiffre Z E 3230 an **Rudolf Mosse, Zürich**.

Regierungs-Kommissar  
**Technikum Aarau S.-A.**  
für Maschinenbau u. Elektrotechnik  
Lehrwerkstätte  
Programme kostenfrei.

**Géomètre breveté**  
disponible, **cherche** occupation.  
S'adresser sous Jc 6389 L à **Haasenstein & Vogler, Lausanne.**

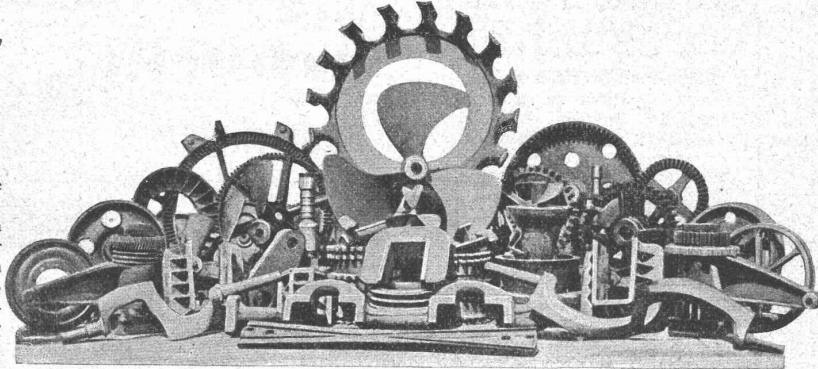


Aktien-Gesellschaft der Eisen- und Stahlwerke  
 von **Georg Fischer, Schaffhausen** (Schweiz).

**Stahlformguss: Martinstahl — Converterstahl — Tiegelstahl.**

**Material**  
 für Eisenbahnen,  
 Lokomotivfabriken,  
 Maschinenbau,  
 Eisenkonstruktions-  
 Anstalten,

sowie für alle Zweige  
 der Industrie,  
 in allen wünschbaren  
 Härtegraden, in jeder  
 geeigneten Form, in  
 dichter, sauberer Aus-  
 führung, roh oder be-  
 arbeitet, als Ersatz für  
 die verschiedensten  
 Schmiedestücke.



**Spezialität**  
 in  
**Dynamostahlguss**  
 von höchster  
**Permeabilität.**

Eigene  
 Versuchs-Anstalt für  
 Festigkeitsprüfungen,  
 Permeabilitäts- und  
 Hysteresis-Untersuch-  
 ungen.

Chemisches  
 Laboratorium.

**Schmiedbarer Eisenguss (Temperguss, Weichguss)** in sauberster Ausführung und bester Qualität  
 nach eingesandten und vorhandenen Modellen.

**Ausgedehnte Spezialeinrichtungen für Massenfabrication.**

**Röhrenverbindungsstücke (Fittings) Marke G. F.**

in schmiedbarem Guss, für Gas-, Wasser- und Dampfleitungen, von 1/8 bis 4" engl. Gasgewinde. — Schwarz und verzinkt, in unüber-  
 troffener Qualität und Ausführung. Jedes Stück genau kontrollirt. Höchste Widerstandsfähigkeit gegen innern Druck.

Reichhaltiges Lager.

**Sehr ausgedehnte Massenfabrication.**

Export nach allen Ländern.

**Filiale: Fittingsfabrik Singen (Grossh. Baden).**

**"SALUBRA"**  
**TAPETEN**  
 DIE SCHÖNSTE  
 GESUNDESTE  
 & SOLIDESTE  
 WAND  
 BEKLEIDUNG  
 MEDAILLE  
 D. RESDE N 1899  
 BERLIN 1899  
**SALUBRA**  
 TAPETEN FABRIK  
 BASEL  
 IN  
 BASEL & GRENZACH  
 (SCHWEIZ) (G. H. BADEN)

**Patentiertes Drahtglas.**  
 Bestes und modernstes Verglasungsmaterial für  
 Oberlichte und Seitenfenster in Bahnhofhallen, Lichthöfen, Maschinenwerk-  
 stätten, Lagerhäusern, Veranden, für allerhand feuersichere und dabei  
 lichtdurchlässige Abschlüsse, für Signalscheiben etc. etc.  
 Hergestellt in Stärken von ca. 4—30 mm und in Flächen bis zu 2—5 m<sup>2</sup>.  
**Vorzüge:** Grösstmögliche Bruchsicherheit, unerreichbare Widerstands-  
 fähigkeit, Feuersicherheit bis zu sehr hohem Grade, ausgezeich-  
 nete Lichtdurchlässigkeit, leichte Reinigung, Ersparnis an Eisenkonstruktion etc.  
 Mit bestem Erfolge und in grossem Umfange bei den meisten Staats-  
 und Privatbauten in Anwendung; bei vielen Bahnen des In- und Auslandes  
 obligatorisch eingeführt.  
**Schutzhüllen aus Drahtglas**  
 für Wasserstandsgläser an Lokomotiven und Dampfkesseln.  
**Glashartguss-Fussbodenplatten für begehbares Oberlicht**  
 in festen Massen, mit glatter und bemusterter Oberfläche in halb- und  
 ganzweiss, mit und ohne Drahteinlage.  
**Glasdachziegel und Glasfalzziegel**  
 in halb- und ganzweiss, mit oder ohne Drahteinlage in den verschie-  
 densten Formen und Grössen.  
**Aktien-Gesellschaft für Glasindustrie**  
 vormals Friedr. Siemens, Neusattl bei Elbogen (Böhmen).  
 Vertreter für die Schweiz:  
**Weisser & Nick, Zürich.**

**Die zuverlässigsten**  
**CONDENSTÖPFE**  
  
 Liefert **J. AUMUND, Ingen.**,  
 Stampfenbachstrasse 11, z. Limmatburg  
**ZÜRICH.**  
 Verlangen Sie Prospekt und Referenzen.

Neu eingerichtete, entwicklungs-  
 fähige, seit vielen Jahren bestehende  
**Gips- u. Kalkfabrik**  
 in der Centralschweiz  
 mit reichhaltigen Steinbrüchen (auch  
 Cementstein) zu verkaufen.  
 Auf Wunsch würde der bisherige  
 Besitzer, noch junger Fachmann, die  
 technische Leitung weiter überneh-  
 men. — Eventuell würde auch erste  
 kaufm. Kraft als Aktivtheilhaber mit  
 Fr. 30,000 Einlage angenommen.  
 Näheres: **Lindt & Bäumlein, Zürich I.**



Tüchtiger, solider

**Bauzeichner**

mit 7jähriger Platz- und Bureau-Praxis, gewandt im Entwerfen und Berechnen, sucht Stelle bei einem Baumeister oder Architekten. Referenzen zu Diensten.

Gefl. Offerten sub Chiffre Z V 3496 an **Rudolf Mosse, Zürich.**

**Konkordats-Geometer,**

der deutschen und französ. Sprache vollkommen mächtig, welcher schon lange Jahre im Ingenieurfach gearbeitet hat, **sucht**, gestützt auf gute Zeugnisse, entsprechende Anstellung.

Offerten sub Z T 3494 an **Rudolf Mosse, Zürich.**

Tüchtiger, energischer

**Bauführer**

mit mehrjähriger Praxis, thätig gewesen bei öffentlichen und Villenbauten, **sucht** Stelle in Baugeschäft oder Architekturbureau. — Beste Zeugnisse. Gefl. Offerten sub Chiffre Z O 3589 an

**Rudolf Mosse, Zürich.**

**Gesucht:**

Ein jüngerer, praktisch erfahrener, gut präsentierender

**Bautechniker**

in ein, auch auswärts arbeitendes Baugeschäft mit Baumaterialhandlung der Westschweiz, für Reise und Bureau. Französisch und Deutsch in Wort und Schrift erforderlich.

Dauernde Stellung.

Offerten mit Angabe bisheriger Tätigkeit und der Gehaltsansprüche sub Z K 3610 an **Rudolf Mosse, Zürich.**

**Brücken- und Eisenhochbau.**

Von einer grösseren schweizerischen Brückenbauanstalt wird auf **1. Juli** d. J. ein tüchtiger

**Konstrukteur gesucht.**

Bewerber muss flottes Zeichner und sicherer Rechner sein und sich über eine längere Praxis im Eisenbaufache ausweisen können.

Offerten unter Angabe des Bildungsganges und der Gehaltsansprüche mit Zeugnissen versehen befördert unter Chiffre Z B 3527 **Rudolf Mosse, Zürich.**

**Architekt**

und erfahrener **Bauführer**, selbstständig und energisch, **sucht** Stelle in grösserem Baugeschäft, Architekturbureau oder Etablissement. Beste Referenzen.

Offerten sub Chiffre Nc 2620 Z an **Haasenstein & Vogler, Zürich.**

**Brückenbau.**

Für dauernde Stellung wird ein junger, tüchtiger **Ingenieur, floter Statiker**, erfahren im Entwerfen und Berechnen von **Brücken- und Dachkonstruktionen**, als

**Konstrukteur gesucht.**

Offerten mit Curriculum vitæ und Zeugnisabschriften zu richten sub Chiffre Z U 3695 an **Rudolf Mosse, Zürich.**

**Bauführer gesucht.**

Zur Ueberwachung und Führung eines Erweiterungsbaues in Davos-Platz (3 Stockwerke, im ganzen circa 36 Zimmer), der bis nächsten Herbst fertig gestellt werden soll, wird **gesucht** ein **tüchtiger und erfahrener**

**Bauführer.**

Bewerber sind gebeten, Offerten mit genauer Angabe über bisherige Tätigkeit und Gehaltsansprüche umgehend schriftlich einzusenden an Herrn **M. M. Craandijk, Haus Morosani, Davos-Platz.** Eintritt sofort.

**Zu verkaufen**

event. Lizenz abzugeben:

**Schweiz. Patent**

Nr. 18009

betr. **Accumulator**, bei welchem die Zurückhaltung einer Maximalmenge von aktiver Masse bei einem Minimalaufwand von massivem Metall, sowie grosse Widerstandsfähigkeit gegen Verdehnung angestrebt sind. Reflektierende wollen sich melden beim **Patentbureau Bourry-Séquin & Cie., Schützengasse 29, Zürich I.**

**Gesucht:**

per 1. Juni auf ein Baubureau Oberitaliens junger, tüchtiger

**Techniker.**

Sprachkenntnisse nötig. Offerten mit Gehaltsansprüchen sub Z J 3509 an **Rudolf Mosse, Zürich.**

**Bautechniker,**

der gegenwärtig das Technikum absolviert, 8 Jahre praktisch gearbeitet hat, **sucht** auf **Mitte August** passende Stellung als **Bauführer** oder **Bauzeichner.**

Offerten sub Z O 3664 an **Rudolf Mosse, Zürich.**

**Gesucht:**

Ein künstlerisch begabter

**Architekt**

und ein erfahrener

**Bautechniker.**

Gefl. Anmeldungen mit Angabe des Bildungsganges sub Chiffre Z S 3668 an die Annoncen-Expedition **Rudolf Mosse, Zürich.**

**Stelle-Gesuch.**

**Geometer**, welcher das IV. Semester in Winterthur absolviert hat und 3jähr. Katasterpraxis besitzt, **sucht Stelle** auf **Geometer- oder Ingenieur-Bureau** bei bescheidenen Ansprüchen. Zeugnisse zu Diensten. Gefl. Off. unter Chiffre Za G 752 an **Rudolf Mosse, St. Gallen.**

**Konkordats-Geometer.**

Junger, patent. Geometer **sucht** **Anstellung** auf Eisenbau oder Tiefbau. Gute Zeugnisse zu Diensten. Offerten gefl. sub Z F 3606 an **Rudolf Mosse, Zürich.**

**Techniker,**

26 Jahre, Absolv. einer Baugewerkschule, 2 Sem. Hochschule, (energ., selbst. **Bauführer**), sucht Stelle für

**Bureau und Bau.**

Offerten sub Z I 3711 an **Rudolf Mosse, Zürich.**

**Messtisch**

**zu mieten** eventuell **zu kaufen** gesucht.

Offerten sub Z P 3615 an **Rudolf Mosse, Zürich.**

**Gustav Griot, Zürich V,**

Ingenieurbureau,  
liefert sachgemässe

**von Bauten jeder Art**

in Eisen, Holz, Mauerwerk,  
Beton-Eisen und von Maschinenteilen.

**Jucker - Wegmann,**

Papierhandlung z. Hecht,  
Schifflande 22, Zürich.

Grosses Lager  
von

Pauspapieren, Pausleinen  
und Zeichenpapier,

Rollen und Bogen,  
in nur vorzüglichen Qualitäten  
Holzcementpapier, Dach-  
pappen, Bodenbelag und  
Teppich-Unterlag-Papiere.

**Gutehoffnungshütte**

Aktienverein für Bergbau und Hüttenbetrieb  
in **Oberhausen (Rhld.)**

fertigt in ihren mit den neuesten und vollkommensten  
Einrichtungen ausgerüsteten Werkstätten als **Besonderheit**

**Achsen und Radreifen** aus bestem **Siemens-Martinstahl**  
für Lokomotiven, Tender und Wagen aller Art,

**Radgerippe** (Speichenräder)

aus bestem **Schweisseisen** für Wagen aller Art,  
fertige Radsätze für Wagen aller Art,

sowohl für **Voll-**,

als auch für **Neben- und Klein-Bahnen.**

Vertreter für die Schweiz: **Gebr. Stebler, Zürich.**

**Dampf- und Wasserheizungen**

für neue und alte **Wohnhäuser**, wie für alle Arten anderer Gebäulichkeiten,

**Dampfkessel - Blechröhren für Turbinen**

wie überhaupt alle Blecharbeiten liefert die

Maschinenfabrik und Kesselschmiede

von

**Heinrich Berchtold** in **Thalweil** bei Zürich.