

Objektyp: **Advertising**

Zeitschrift: **Schweizerische Bauzeitung**

Band (Jahr): **37/38 (1901)**

Heft 2

PDF erstellt am: **12.07.2024**

### **Nutzungsbedingungen**

Die ETH-Bibliothek ist Anbieterin der digitalisierten Zeitschriften. Sie besitzt keine Urheberrechte an den Inhalten der Zeitschriften. Die Rechte liegen in der Regel bei den Herausgebern. Die auf der Plattform e-periodica veröffentlichten Dokumente stehen für nicht-kommerzielle Zwecke in Lehre und Forschung sowie für die private Nutzung frei zur Verfügung. Einzelne Dateien oder Ausdrucke aus diesem Angebot können zusammen mit diesen Nutzungsbedingungen und den korrekten Herkunftsbezeichnungen weitergegeben werden. Das Veröffentlichen von Bildern in Print- und Online-Publikationen ist nur mit vorheriger Genehmigung der Rechteinhaber erlaubt. Die systematische Speicherung von Teilen des elektronischen Angebots auf anderen Servern bedarf ebenfalls des schriftlichen Einverständnisses der Rechteinhaber.

### **Haftungsausschluss**

Alle Angaben erfolgen ohne Gewähr für Vollständigkeit oder Richtigkeit. Es wird keine Haftung übernommen für Schäden durch die Verwendung von Informationen aus diesem Online-Angebot oder durch das Fehlen von Informationen. Dies gilt auch für Inhalte Dritter, die über dieses Angebot zugänglich sind.

# Schweizerische Bauzeitung

Wochenschrift

für Bau-, Verkehrs- und Maschinentechnik

Herausgegeben  
von

A. WALDNER

Dianastrasse Nr. 5, Zürich 11.

Verlag des Herausgebers. — Kommissionsverlag: Ed. Rascher, Meyer &amp; Zeller's Nachfolger in Zürich, Rathausquai 20.

Organ

des Schweizer. Ingenieur- und Architekten-Vereins und der Gesellschaft ehemaliger Studierender des eidg. Polytechnikums in Zürich.

Abonnementspreis:  
Ausland... Fr. 25 per Jahr  
Inland... „ 20 „Für Vereinsmitglieder:  
Ausland... Fr. 18 per Jahr  
Inland... „ 16 „  
sofern beim Herausgeber  
abonniert wird.Abonnements  
nehmen entgegen: Heraus-  
geber, Kommissionsverleger  
und alle Buchhandlungen  
und Postämter.Insertionspreis:  
Pro viergespaltene Petitzeile  
oder deren Raum 30 Cts.  
Haupttitelseite: 50 Cts.Inserate  
nimmt allein entgegen:  
Die Annoncen-Expedition  
von  
RUDOLF MOSSE  
in Zürich, Berlin, Breslau,  
Dresden, Frankfurt a. M.,  
Hamburg, Köln, Leipzig,  
Magdeburg, München,  
Nürnberg, Stuttgart, Wien,  
Prag, London.

Bd XXXVIII.

ZÜRICH, den 13. Juli 1901.

N<sup>o</sup> 2.

## Gürbenthal-Bahn.

II. Sektion Thun-Pfandersmatt.

Baulänge: 9300 km.

### Konkurrenz-Ausschreibung.

Es werden folgende Arbeiten zur öffentlichen Submission ausgeschrieben:

## I. Die Unterbauarbeiten (exclusive eiserne Brücken).

Dieselben umfassen in der Hauptsache:

- 1) ca. 75 000 m<sup>3</sup> Erdbewegungen;
- 2) ca. 3400 m<sup>3</sup> Beton für Mauern und Gewölbe.

## II. Die Hochbauten.

Dieselben bestehen aus den Aufnahmsgebäuden (Gwettbau) mit Güterschuppen und Abortgebäuden auf den Stationen Utendorf und Seftigen.

Die Pläne, Bedingnishefte und Devis en blanc können auf dem Bureau der Bauleitung, Marktgasse 2, II. Stock, in Bern eingesehen werden. Verslossene Offerten mit der Aufschrift: „Angebot für die Ausführung von Bauarbeiten“ sind bis 3. August 1901 der Direktion der G. T. B., Theaterplatz 8 in Bern, einzureichen.

Die Direktion der G. T. B.

### Korrektion des Fisch- u. Scheidbaches.

Die Gemeinden Dielsdorf, Steinmaur, Niederhasli, Niederglatt und Neerach beabsichtigen den Fisch- und Scheidbach gemeinschaftlich zu korrekzionieren in einer Länge von 1620 lfd. Metern, welche durch Profile bezeichnet ist. Erdarbeit und Sohlenversicherung. Ferner die Erstellung einer neuen Brücke, Unterbau Beton, Oberbau Eisenkonstruktion mit Holzbelag. Unterbetonierung der Fisch- und Scheidbachbrücke zwischen Niederhasli und Dielsdorf. Ueber die Ausführung dieser Arbeiten wird Konkurrenz eröffnet und es wird dieselbe unter staatlicher Aufsicht geleitet. Die Arbeiten sind bis 1. April 1902 fertig zu erstellen. Schriftliche Eingaben sind innert Monatsfrist an den Unterzeichneten zu richten. Pläne Bauvorschriften und Akkordbedingungen können dort eingesehen werden und es wird auch jede weitere Auskunft erteilt.

Dielsdorf, den 10. Juli 1901.

Namens der Fischbachbaukommission:

Simon Hauser, Präsident, in Dielsdorf.

### Diplolithplattenfabrik A.-G. Dietikon-Zürich

empfehle ihr vorzügliches Produkt als Belag von Fahrstrassen, Trottoirs und Höfe, Bahnhöfe, Perrons, Güterbahnhöfe, Lagerhallen und Fabriken jeder Art, sowie Korridorbelag für Kasernen, Schulen und sonstige Bauten. Diplolithplattenbelag ist fusswarm, staubfrei, wasserdicht, beinahe geräuschlos, fugenlos und von grösster Widerstandsfähigkeit. Referenzen sowie jede wünschbare Auskunft und Preisangaben stehen bereitwilligst zur Verfügung.

In der Schweiz verlegt bis Ende 1900: 18 000 m<sup>2</sup>.

Zur Fabrikation in der Schweiz einzig berechtigt.

### Kirchenbeheizungsanlage.

In der Kirche Trüllikon (circa 2500 m<sup>3</sup> Rauminhalt) soll eine rationelle Beheizung erstellt werden.

Offerten sind bis 25. Juli a. c. Herrn Pfarrer Simmler einzureichen, der auch nähere Auskunft erteilt.

Trüllikon, 3. Juli 1901.

Die Kirchenpflege.

## Gaswerk der Stadt Zürich. Stelleausschreibung.

Beim Gaswerk der Stadt Zürich ist infolge Rücktrittes des bisherigen Inhabers die Stelle eines Assistenten neu zu besetzen. Besoldung 2500—5000 Fr.

Bewerber, welche sich über genügende akademische Vorbildung und mehrjährige Praxis im Gaswerksbetrieb ausweisen können, werden eingeladen, ihre Anmeldung bis zum 23. Juli 1901 unter Beilegung von Zeugnissen, sowie Angabe von Alter und Gehaltsansprüchen, dem Bauvorstande II der Stadt Zürich, Herrn Stadtrat Süss, Stadthaus, schriftlich einzureichen.

Nähere Auskunft über die Obliegenheiten erteilt der Ingenieur des Gaswerkes, Limmatstrasse 180, Zürich 111.

Zürich, den 6. Juli 1901.

Gaswerk der Stadt Zürich:  
Der Ingenieur: A. Weiss.

## Installations électriques.

Un concours est ouvert pour les installations électriques de la Tuilerie de Fribourg, à Guin. Ces installations comprennent: 1 moteur de 85 H. P., 1 moteur de 12 H. P., et la lumière.

Prendre connaissance du plan, conditions et du cahier des charges, au Bureau de la Tuilerie, à Guin, ou, chez Mr. Aug. Winckler, Commissaire-géomètre, à Fribourg. Les soumissions devront être déposées avant le 20 Juillet 1901.

## Cementröhren-Formen H. Kieser, Zürich.

Diplom der schweiz. Landesausstellung Zürich 1883.  
Diplom I. Kl. der kantonalen Gewerbeausstellung Zürich 1894.  
Silberne Medaille der schweiz. Landesausstellung Genf 1896.

## LAMBERT & STAHL

ARCHITEKTEN, STUTTGART.

Künstlerische Ausführung

von Perspektiven und architektonischen Arbeiten jeder Art.

### Einzig echte Mettlacher Steinzeug-Bodenplatten, glasierte Wandplatten, Stallklinker und Röhren,

wetterbeständige Bauterracotta (matt und in Majolica),  
Figuren und Vasen zu Bauzwecken und für Gärten von  
Villeroy & Boch in Mettlach und Merzig.

### Verblendsteine

in 7 verschiedenen Farben, glasiert und unglasiert, von  
Ph. Holzmann & Cie. in Frankfurt a. M.  
80g. Saargemünder Thonplatten, stahlhart gebrannt  
von A. Brach in Kleinblittersdorf.Prima Schlackenwolle  
Ladenständer. — Decor. Bauguss von C. Flink, Mannheim.

Vertreter: Eugen Jeuch in Basel.

Naturmuster und Preiscurant zu Diensten.

## Konkurrenz-Eröffnung.

Ueber die, **Erd- Maurer-, Steinhauer-** (ca. 190 m Sockel in Granit oder Mägenwilerstein und Kreuz) und **Schlosserarbeiten** (ca. 190 m Geländer und Portal) für einen neuen Friedhof in Turgi wird hiemit Konkurrenz eröffnet.

Pläne und Baubeschrieb sind auf der **Gemeindekanzlei**, wo auch nähere Auskunft erteilt wird, aufgelegt.

Eingaben sind bis **20. Juli**, abends 6 Uhr, Herrn **Gemeindammann Hs. Wild** verschlossen einzureichen.

Turgi, 9. Juli 1901

Aus Auftrag:

**Arn. Keller**, Gemeindegeschreiber.

## Konkurrenz-Ausschreibung.

Das **Liefern** und **Legen** von circa 300 m<sup>2</sup> stahlhart gebrannten **Merzigerplatten** für das Vestibule des Rathauses der Stadt Chur wird hiemit zu freier Konkurrenz ausgeschrieben.

Offerten mit Preisangabe pro m<sup>2</sup> fix und fertiger Belag sind bis zum **15. Juli** der **Stadtkanzlei Chur** einzugehen.

Nähere Auskunft erteilt das **Bauamt der Stadt Chur**.  
Chur, den 9. Juli 1901.

## Konkurrenz-Eröffnung

### über Lieferung und Montage der Eisenkonstruktion zu einer neuen Strassenbrücke.

Die Ausführung der Eisenkonstruktion für eine neue Brücke über den Linthkanal bei Näfels-Mollis, nördlich der Station, wird hiemit unter den schweizerischen Brückenbauanstalten in Konkurrenz gegeben.

Die Brücke erhält eine freie Flussöffnung von 43 m und eine offene Fahrbahnbreite von 5,10 m.

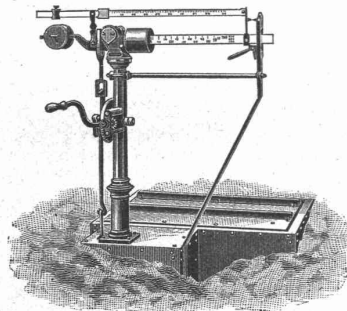
Dispositionsplan und Bedingungsheft können auf dem Bureau des Kantonsingenieurs eingesehen und bezogen werden.

Der Eingabetermin ist festgesetzt auf Samstag den 20. Juli und sind die Offerten an die unterfertigte Direktion zu richten.

Glarus, den 21. Juni 1901.

Die Baudirektion:  
**P. Zweifel.**

## J. Ammann & Wild



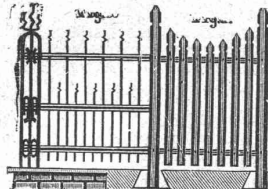
**Waagenfabrik**  
Ermatingen und St. Gallen.

**Waagen in allen Konstruktionen,**  
von 1 Kg. bis 50,000 Kg. Tragkraft.

Lieferanten für Eidg. Post und Zoll, Direktion der Eidg. Bauten, Eidg. Konstr.-Werkstätte N. O. B., V. S. B., Rhät. B.,

Gaswerke Zürich, St. Gallen, Bern, Basel, Luzern, Konstanz u. s. w.

## Mit Herkulesstäben, + Patent 11524 +



welche in jeder gewünschten **Form** und **Länge** geliefert werden, erstellt man die schönsten u. billigsten **Thore, Thüren**, sowie **Einfriedigungen** für Gärten, Höfe, Gräber etc. Besonders vorteilhaft für **Schlosser** und **Schmiede**.

Prospekte und Preise durch

**Ernst Walcker, Zürich III.**

Alleinverkauf für die Schweiz.

## Restaurant — Börse — Grillroom

vis-à-vis der Börse — **Zürich** — Börsenstrasse.

Jeden Freitag: Börsen-Lunch à Fr. 3.

Offene Weine. Pilsner- u. Münchner-Bier vom Fass.

## Offene Lehrstelle.

Am **kantonalen Technikum in Burgdorf** ist in Folge Absterbens des bisherigen Inhabers auf Beginn des Wintersemesters 1901/1902 die Stelle eines

## Hauptlehrers

für **technische Mechanik, Festigkeitslehre, Konstruktionsübungen** und verwandte Fächer unter Vorbehalt des Fächer austausches an der **mechanisch-technischen** und **elektro-technischen Abteilung** zu besetzen.

Die Jahresbesoldung beträgt bei einer Verpflichtung bis zu 27 wöchentlichen Unterrichtsstunden **Fr. 4500** im Minimum. Gesamtdauer der Ferien per Jahr 10 Wochen.

Wissenschaftlich und praktisch gebildete Bewerber wollen sich unter Beilage der Zeugnisse und unter Angabe ihrer Gehaltsansprüche bis zum 15. Juli bei der unterzeichneten Direktion anmelden, welche zu weiterer Auskunftserteilung bereit ist.

Bern, den 20. Juni 1901.

Der Direktor des Innern:  
**Steiger.**

## Zu verkaufen.

Infolge plötzlichen Todesfalles des Inhabers ist die

## Fensterfabrik Meilen b. Zürich

sofort zu verkaufen.

Die Liegenschaft befindet sich unmittelbar beim Bahnhof und besteht in: **Fabrikgebäude, Lagerräumen, Lagerplatz, herrschaftlichem Wohnhaus mit Garten**. Das Geschäft ist in vollem Betriebe.

Die Objekte eignen sich vermöge der günstigen Lage und der praktischen Anlage zur Ausübung jeden industriellen Gewerbes.

Weitere Auskunft erteilt und nimmt Offerten entgegen

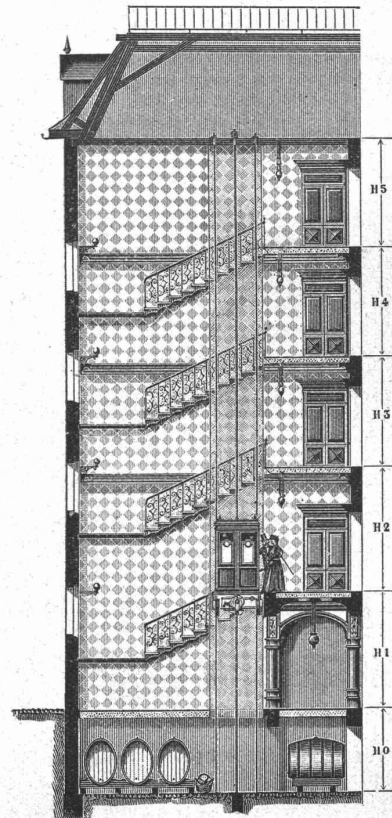
**O. Hultegger-Stierlin, Stäfa.**

## Cornwallkessel

von 12, 15, 19, 20 und 33 m<sup>2</sup> Heizfl. × 9 Atm. Betriebsdruck, beständig auf Lager. Lieferung von **Kesselschmiedarbeiten** aller Art, nach eigenen Konstruktionen oder eingesandten Plänen.

Prima Material, solide Arbeit, prompte Bedienung.

**Kesselschmiede Richtersweil.**



## C. Wüst & Comp., Seebach - Zürich

bauen als

Spezialität:

**Elektrische**

**Waren-**

und

**Personen-**  
**Aufzüge**

automobil und mit stationärer Winde nach eigenem, patentiertem System.

Billigste Anschaffungs- und Betriebskosten.

Absolut ruhiger Gang. Präzise Steuerung.

Vorzügliche Fangvorrichtung.

Projekte und Kostenvoranschläge gratis.



Die erste schweizerische  
**Mosaikplatten-Fabrik**

von  
**A. Werner-Graf in Winterthur**

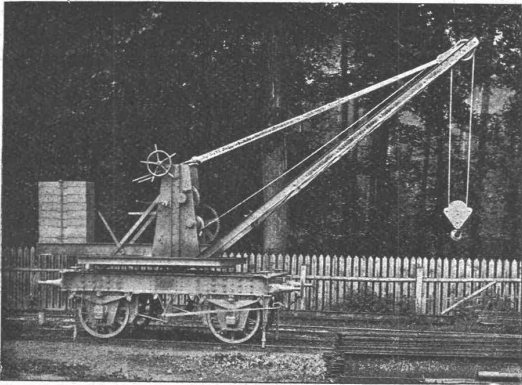
vormals **Huldreich Graf**

empfiehlt

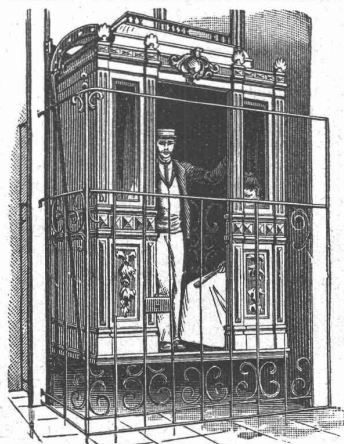
als **schönen** und **soliden Hartbodenbelag** ihre bewährten **Mosaikplatten in steinharter Masse** von **einfachen** bis zu den **reichsten Dessins**, mit **glatter** und **geriefter Oberfläche**.

*Dessin-Album und Preiscourants zu Diensten.*

Gesellschaft der  
**Ludwig von Roll'schen Eisenwerke**  
Filiale: **Giesserei Bern** liefert:



**Weichen** jeder Art, **Herzstücke** und **Kreuzungen**.  
**Schiebebahnen** jeder Länge und Tragkraft, unversenkt und versenkt; für Wagen und Lokomotiven;  
**Hand-, Dampf- und elektrischen Betrieb**.  
**Drehscheiben** jeder Grösse und Tragkraft, für Wagen und Lokomotiven, auf eisernem Schwellenrost oder Mauerwerk montiert.  
**Barrieren, Stationskranen, Signale**.  
**Zahnstangenoberbau** für Bergbahnen.  
**Seilbahnen** für Reisenden- und Gütertransport. (Eigene Konstruktionen und patentierte Bremssysteme).  
**Kranen** für Hand-, **spec. elektr. Betrieb**, **Aufzüge** für hydraul. und elektr. Betrieb.  
**Schleusenanlagen** für Wehre, Kanäle etc.  
— Angaben über zahlreiche Ausführungen, Referenzen, Projekte und Kostenanschläge stehen zu Diensten. —



Hydraulische u. elektrische  
**Aufzüge**

über 400 in Betrieb,

**Wäschereianlagen**

liefert als **Specialität** unter Garantie die

Maschinenfabrik und Eisengiesserei  
von

**ALFRED SCHINDLER**  
in **Luzern**.

*Prima Referenzen.*

Waschmaschine in 9 Staaten patentiert.

**A. Oehler & Co.,**  
Maschinenfabrik, Eisen- & Stahlgießereien  
**Aarau**

fabrizieren als Specialität:

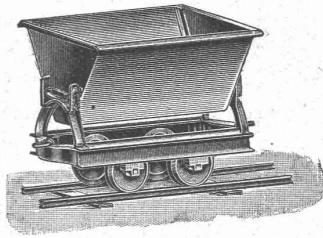
Tragbare und feste  
**Geleise**

für alle Zweige der Industrie, Bauunternehmer etc., mit zugehörigem **Rollmaterial**.

**Drehscheiben** für Normal- und Schmalspurbahnen.

Schubkarren, Kistenkarren etc.

**Eisenbahndraisinen**. — **Betonmischmaschinen**. — **Baggermaschinen**.  
**Drahtseilbahnen** etc. etc.



**Transport-Wagen**

jeder Art.

**Achsensätze** mit Hartguss- und Stahlrädern.

**Perronwagen**

**KIRCHNER & Co.,**  
Leipzig-Sellerhausen.

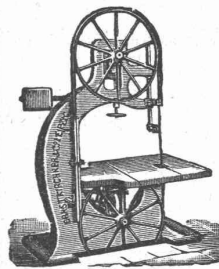
Grösste Specialfabrik von

**Sägewerkmaschinen**  
und  
**Holzbearbeitungsmaschinen**

Ueber 60 000 Maschinen geliefert,  
62 höchste Auszeichnungen.

*Weltausstellung Paris 1900:*  
*Höchste Auszeichnung „Grand Prix“.*

Filiale: **ZÜRICH**, Bahnhofstrasse 89,  
— TELEPHON 3866 —



≡ **Siegwart-Balkenfabrik A.-G., Luzern** ≡

empfiehlt ihre

**Cement-Hohlbalken, + Pat. Nr. 19425,**

mit armierten Seitenwandungen für beliebige Spannungen.

Die **fertig** erstellten **Balken** werden im Bau frei ohne Verschalung auf die Tragmauern aneinander gelegt und die Fugen nachträglich vergossen.

**Einfachster Einbau.**  
**Feuersicher.**

**Grosse Tragfähigkeit.**  
**Schalldicht.**

Vertreter für die Ostschweiz: **Felix Beran** in **Zürich**.

**Bern, Solothurn, Aargau: Visintini & Cie. in Zürich.**

**Paris 1900 : Grand Prix.**

## R. WOLF, Magdeburg-Buckau.



Brennmaterial ersparende  
**LOCOMOBILEN**  
mit ausziehbarem Röhrenkessel,  
von 4—300 Pferdekraft,  
vorteilhafteste und zuverlässigste Be-  
triebsmaschinen für elektr. Centralen  
Ziegeleien, Förderanlagen, Cement-  
Fabriken, Pumpenbetriebe.

**Centrifugalpumpen**  
für Locomobilbetrieb u. zur direkten  
Kuppelung mit Elektromotoren für  
Förderhöhen bis zu 150 Meter.

Bestes und billigstes Pumpensystem für Be- und Entwässerungs-Anlagen, Kanalisationen, Wasserwerke.



Vertreter: Herman Wenzel, Ing., Zürich V, Feldeggstr. 16.



**Ad. Schulthess, Zürich V,**  
Mühlebachstr. 62/64, Zinkornamenten-Fabrik.

**Specialität:** Ausführung architektonischer kunstgewerblicher Ornamente in Zink und Kupfer etc. etc. nach Musteralbum, eingesandten Zeichnungen und nach Modellen, wie: Mansardenfenster, Dach- und Turmspitzen, Konsolen, Gesimse, Wasserspeier, Bekrönungen, Ballustraden, Firstkämme, Garnituren und Figuren etc. etc. Illustrierte Muster-Album u. Preis-Courant gratis und franko!

Neues bewährtes Verfahren zur Verkupferung der Zinkarbeiten.  
 Grosse Auswahl und Musterlager von Blech-Schindeln verschiedenster Grösse und Dessin. Specialität: Kuppel- und Thurm-Eindeckungen mit Falzhaken befestigt; Patent Nr. 11727. Beste Specialrichtungen zur Fabrication von Schindeln, Schuppenblechen und gerippten Dachplatten.  
 Prospekte gratis. — Uebernahme sämtlicher Spenglerarbeiten.  
 Anfertigung von erhabenen Zinkbuchstaben.

## Als rationellsten Fabrikboden empfehlen fugenlosen Euböolithguss auf Betonunterlage.

Emil Sequin, Rüti (Zürich), Felix Beran, Zürich,  
Fabrikant. Vertreter.

## Siemens & Halske A.-G.

### BERLIN

Aelteste Fabrik in Deutschland für Rotations-

## — WASSERMESSER —

mit rotierendem oder feststehendem Zifferblatt

auch mit patentierter Frostschutzeinrichtung für kommunale Wasserleitungen und industrielle Zwecke, u. A.: Kesselspeisewassermesser, auch mit elektrischer Fernregistrier-Vorrichtung.

### Elektrische Wasserstands-Fernmelde- und Registrier-Apparate.

Ueber 425 000 Siemens-Messer im Betriebe.

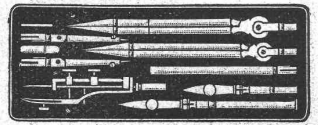
Vertretung für die Schweiz,  
verbunden mit Reparaturwerkstatt und Prüfungsstation:  
**Gasmessersfabrik Luzern, Elster & Cie.**

### Reisszeuge

feinster Qualität und aller Systeme für Herren Architekten, Geometer, Ingenieure, Techniker und Schulen liefert die Reisszeugfabrik

**L. Heisinger & Sohn**  
Nürnberg (Bayern).

6 Preismedaillen; Nürnberg 1896  
«Goldene Medaille».



Illustr. Preislisten gratis.

Die

## Billigste Oelfarbe,

überall zu verwenden, schön, solide, streichfertig u. guttrocknend ist

### Hotz's

## Farbiges

## Carbolineum

in ca. 10 verschiedenen Farben.  
Prospekte und Preise franko.

**H. Hotz,**  
Wyssgasse-Badenerstrasse,  
Oel- u. Fettfabrik, Zürich III.  
Telephon 2823.

**PATENTE**  
erwirkt

**Hans Stickelberger**  
Ingenieur  
BASEL, Leonhardstr. 34

**Hatt & Cie., Zürich**  
Untere Mühlesteig 2,  
Telephon 4146,  
empfehlen ihre

### Lichtpausanstalt

für **Heliographie**  
und für



(Blitzlichtpausverfahren).  
Stets frisch am Lager:  
Heliographie-Papiere und Pauspapiere.  
Bitte Preiscurant zu verlangen.

Bayer-Metall-Industrie  
München.

### Tobias Forster & Co.





Kasernen, Fabriken, Arbeiterwohn.




Private. Wirthschaften.

### Toilets mit Wasserspülung ohne



# Société Métallurgique du Périgord Paris

Weltausstellung 1900 in Paris — Hors concours Jury-Mitglied

fertigt in ihren Werken als **Specialität:**

## Gusseiserne Röhren

von 40—1300 mm Durchmesser

für Gas- und Wasserleitungen.

Generalvertretung für die Schweiz: **Gebr. Stebler, Zürich.**

### Telegraphenstangen und Leitungsmaste

aus vorzüglichen, geraden Hölzern d. Schwarzwaldes u. der bayerischen Forsten gewonnen, imprägniert nach den Bedingungen der Reichspostverwaltung.

#### Eisenbahnschwellen

jeder Holzart, beliebiger Dimensionen, getränkt oder ungetränkt, günstig gelagert für Bahn- und Wasserbeförderung, empfehlen

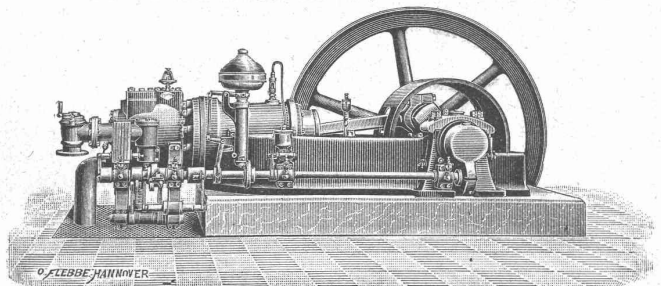
Gebr. Himmelsbach, vorm. J. Himmelsbach, Oberweier, in Freiburg i. B., Holzhandlung und Holz-Imprägnier-Anstalten.

### Gesellschaft der L. v. Roll'schen Eisenwerke Fabrik feuerfester Produkte

in MÜNSTER (Kt. Bern.)

- FEUERFESTE STEINE jeder Form und Grösse.
- CHAMOTTESTEINE in verschiedenen Qualitäten bis zu den höchsten Anforderungen
- STEINE für CUPOLÖFEN nach Maassangaben, erprobt in unsern eigenen Giessereien.
- CHAMOTTEMÖRTEL.

**Gasmotoren - Fabrik Deutz**  
**Filiale Zürich**  
 Waisenhausquai 7, beim Hauptbahnhof,



### Original-Otto-Motoren

von 1/2—1200 H. P. und darüber  
 für **Gas, Benzin, Petrol, Acetylen** etc.,  
 anerkannt vorzüglichste Konstruktion  
 mit **geringstem Brennstoffverbrauch.**  
 Ermässigte Preise.

### Generatorgas - Erzeuger

von 6—1000 H. P. Betriebskosten nur ca. 3 Cts. pro H. P.-Stunde.  
 Motoren für elektrische Beleuchtungsanlagen.

### Benzin- und Petrol-Locomobilen Schiffsmotoren, Motorboote.

**Benzin-Locomotiven.**  
 58 000 Motoren im Betrieb.

**"SALUBRA"  
TAPETEN**

DIE SCHÖNSTE  
GESUNDESTE  
& SOLIDESTE  
WAND  
BEKLEIDUNG

MEDAILLE  
DRESDEN 1899  
BERLIN 1899

**SALUBRA  
TAPETEN FABRIK  
BASEL**

IN  
BASEL & GRENZACH  
(SCHWEIZ) (G. H. BADEN)

**PEYER, FAVARGER & C<sup>IE</sup>**  
 NEUCHÂTEL (Schweiz)

Nachtwächter-Kontrolluhren. Registrierapparate u. Zeigerwerke für Wasserstandsniveaus von Trink- und Motorwasser-Reservoirs.

Registrierapparate u. Zeigerwerke für die Geschwindigkeiten fixer und fahrender Maschinen.

Registrierapparate für allerlei industrielle Zwecke.  
*Kataloge. Kostenanschläge*

**Grand Prix, Paris 1900.**

## FRITZ MARTI, WINTERTHUR.

Hauptlager in Wallisellen bei Zürich & bei Weyermannshaus in Bern.

**Bergwerks- & Hüttenprodukte.**  
 Industrielle Anlagen. Mechanische Einrichtungen.

Auf Kauf & Miete:

**Lokomobilen,**  
**Motoren & Bauunternehmer-Material,**  
 wie transportable Stahlbahnen,  
**kl. Lokomotiven,**  
 Rollbahnschienen mit Befestigungsmitteln,  
 Rollwägelchen verschiedener Grössen  
 sowie alles Zubehör für Materialtransport bei  
 Bahn- & andern öffentlichen Bauten,



Prospekte- & Kostenanschläge gratis.

Radsätze, Stahlgussräder für Rollwagen etc.  
**Drehscheiben, Kreuzungen,**  
 Pumpen & Ventilatoren,  
 Achsen, Bandagen, Radreife & Kupplungen,  
 Schienen, Schwellen & Befestigungsmittel  
 für Dienst- & Industriegeleise,  
 Rillenschienen für Strassenbahnen,  
 Masten für elektrische Leitungen etc.  
 Komplete Ausrüstung von  
 Normal-, Strassen- & Luftseilbahnen, Seilriesen etc.

## Dübelstein + Patent Nr. 19273.



Mauerdübel  
 sitzt unbedingt fest und  
**kann nie lose werden.**  
 Beton und Holzklotz  
 sind unlöslich mit einander  
**verankert.**

**E. Baumberger & Koch, Basel.**

## Dynamit Nobel, Akt.-Gesellsch., Zürich II

Fabrik in Isleten (Uri). Mythenstr. 21.  
Telephon 3623.



Beste Sorten

### Spreng-Gelatine, Gelatine-Dynamit.

Schwachtes Dynamit für Steinbrüche.

— Lieferanten —  
 der Schweiz, Eidgenossenschaft.

General-Vertreter für die Schweiz:  
 Basel: Paravicini & Waldner.

Farbenfabriken vorm. Friedr. Bayer & Co.  
**ELBERFELD.**



Hauschwamm

sowie Schleim-  
 und  
 Schimmelpilze  
 beseitigt sicher das  
 geruchlose

## Antinonin.

Ed. Meier, Ecke Lang- und Bäckerstrasse 98.  
 Prospekte und Gebrauchsanweisung stehen jederzeit gern an Handen.

## Rolladenfabrik Horgen.

Wilh. Baumann.

Aeltestes Etablissement dieser Branche in der Schweiz.  
 Vorzüglich eingerichtet.



**Holzrolläden**  
 aller Systeme.

### Rolljalousien

Patent + 5103  
 mit automatischer Aufzugsvorrichtung.

Die Rolljalousien Patent + 5103  
 beanspruchen von allen Verschlüssen am  
 wenigsten Platz. Die Handhabung ist sehr  
 einfach und praktisch. Das System wird  
 besonders für Schulhäuser und Fremden-  
 Hotels anderen Verschlüssen vorgezogen.

— Zugjalousien. —  
 Rollschutzwände.  
 Jalousieläden.

Ausführung je nach Wunsch in einheimischem,  
 nordischem oder überseeischem Holze.

## THONWERK BIEBRICH, A.-G.

Biebrich a/Rhein

beste Referenzen und Zeugnisse aus der Schweiz,

liefert die für den Bau und Betrieb von Gasanstalten, Cement-  
 fabriken, Chemischen Fabriken, Cellulosefabriken, Schweiss-  
 und Puddelwerken, Eisengiessereien, sowie für Dampfkessel-  
 und sonstige Feuerungsanlagen notwendigen

### feuertesten & säurebeständigen Produkte

Retorten, Form- u. Normalsteine, Gloverringe, Mörtel etc.

## A. Lüthi,

Glasmalerei und Kunstverglasung  
 Frankfurt a. M.

Paris 1900: Dresden 1900:  
 Goldene Medaille. Herzogl. Braunschweig. Staatsmedaille.

**Kollektiv-Ausstellung**  
 in der Deutschen Glasmalerei-Ausstellung Karlsruhe i. Bd. 1901.

## Gutehoffnungshütte

Aktienverein für Bergbau und Hüttenbetrieb  
 in Oberhausen (Rhld.)

fertigt in ihren mit den neuesten und vollkommensten  
 Einrichtungen ausgerüsteten Werkstätten als **Besonderheit**

**Achsen und Radreifen** aus bestem Siemens-Martinstahl  
 für Lokomotiven, Tender und Wagen aller Art,  
**Radgerippe** (Speichenräder)  
 aus bestem Schweisseisen für Wagen aller Art,  
 fertige Radsätze für Wagen aller Art,  
 sowohl für **Voll-**,  
 als auch für **Neben- und Klein-Bahnen.**

Vertreter für die Schweiz: **Gebr. Stebler, Zürich.**