

Objektyp: **Advertising**

Zeitschrift: **Schweizerische Bauzeitung**

Band (Jahr): **37/38 (1901)**

Heft 6

PDF erstellt am: **12.07.2024**

Nutzungsbedingungen

Die ETH-Bibliothek ist Anbieterin der digitalisierten Zeitschriften. Sie besitzt keine Urheberrechte an den Inhalten der Zeitschriften. Die Rechte liegen in der Regel bei den Herausgebern.

Die auf der Plattform e-periodica veröffentlichten Dokumente stehen für nicht-kommerzielle Zwecke in Lehre und Forschung sowie für die private Nutzung frei zur Verfügung. Einzelne Dateien oder Ausdrucke aus diesem Angebot können zusammen mit diesen Nutzungsbedingungen und den korrekten Herkunftsbezeichnungen weitergegeben werden.

Das Veröffentlichen von Bildern in Print- und Online-Publikationen ist nur mit vorheriger Genehmigung der Rechteinhaber erlaubt. Die systematische Speicherung von Teilen des elektronischen Angebots auf anderen Servern bedarf ebenfalls des schriftlichen Einverständnisses der Rechteinhaber.

Haftungsausschluss

Alle Angaben erfolgen ohne Gewähr für Vollständigkeit oder Richtigkeit. Es wird keine Haftung übernommen für Schäden durch die Verwendung von Informationen aus diesem Online-Angebot oder durch das Fehlen von Informationen. Dies gilt auch für Inhalte Dritter, die über dieses Angebot zugänglich sind.

Schweizerische Bauzeitung

Wochenschrift

für Bau-, Verkehrs- und Maschinentechnik

Herausgegeben
von

A. WALDNER

Dianastrasse Nr. 5, Zürich II.

Verlag des Herausgebers. — Kommissionsverlag: Ed. Rascher, Meyer & Zeller's Nachfolger in Zürich, Rathausquai 20.

Organ

des Schweizer. Ingenieur- und Architekten-Vereins und der Gesellschaft ehemaliger Studierender des eidg. Polytechnikums in Zürich.

Abonnementspreis:
Ausland... Fr. 25 per Jahr
Inland... " 20 " "

Für Vereinsmitglieder:
Ausland... Fr. 18 per Jahr
Inland... " 16 " "
sofern beim Herausgeber
abonniert wird.

Abonnements
nehmen entgegen: *Herausgeber, Kommissionsverleger*
und *alle Buchhandlungen*
und *Postämter*.

Insertionspreis:
Pro viergespaltene Petitzeile
oder deren Raum 30 Cts.
Haupttitelseite: 50 Cts.

Inserate
nimmt allein entgegen:
Die Annoncen-Expedition
von

RUDOLF MOSSE
in Zürich, Berlin, Breslau,
Dresden, Frankfurt a. M.,
Hamburg, Köln, Leipzig,
Magdeburg, München,
Nürnberg, Stuttgart, Wien,
Prag, London.

B^d XXXVIII.

ZÜRICH, den 10. August 1901.

N^o 6.

Avis an die Tit. Inserenten der Schweiz. Bauzeitung.

Inserate, welche in der nächsten Nr. der „Schweiz. Bauzeitung“ (Samstags) erscheinen sollen, sind bis **spätestens Donnerstag Mittag** an unterzeichnete Stelle einzuliefern.

**Annoncen-Administration der „Schweiz. Bauzeitung“
Rudolf Mosse, Zürich.**

La Municipalità di Lugano

avvisa

essere aperto il concorso al posto di **Capotecnico** della città di Lugano.

I Signori Ingegneri-Architetti, Ingegneri od Architetti che intendono aspirare a questo impiego, sono invitati ad insinuare regolare domanda corredata dal diploma e da tutti quegli atti capaci a comprovare la loro idoneità, per il giorno **19 Agosto** corr.

Il capitolato di concorso è a disposizione presso la Cancelleria Municipale.

Diplolithplattenfabrik A.-G. Dietikon-Zürich

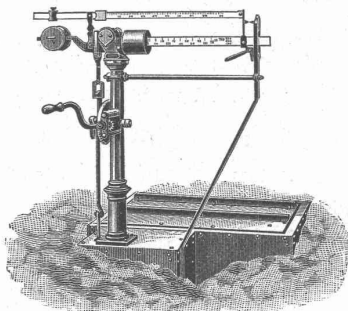
empfeht ihr vorzügliches Produkt als Belag von **Fahrstrassen, Trottoirs und Höfe, Bahnhöfe, Perrons, Güterbahnhöfe, Lagerhallen und Fabriken** jeder Art, sowie **Korridorbelag** für Kasernen, Schulen und sonstige Bauten. **Diplolithplattenbelag** ist fusswarm, staubfrei, wasserdicht, beinahe geräuschlos, fugenlos und von grösster Widerstandsfähigkeit.

Referenzen sowie jede wünschbare Auskunft und Preisangaben stehen bereitwilligst zur Verfügung.

In der Schweiz verlegt bis Ende 1900: 18 000 m².

Zur Fabrikation in der Schweiz **einzig** berechtigt.

J. Ammann & Wild



Waagenfabrik
Ermatingen und St. Gallen.

Waagen in allen
Konstruktionen,
von 1 Kg. bis 50,000 Kg.
Tragkraft.

Lieferanten für Eidg. Post und
Zoll, Direktion der Eidg. Bau-
ten, Eidg. Konstr.-Werkstätte
N. O. B., V. S. B., Rhät. B.,
Gaswerke Zürich, St. Gallen, Bern, Basel, Luzern, Konstanz u. s. w.

Gaswerke Zürich, St. Gallen, Bern, Basel, Luzern, Konstanz u. s. w.

Ausschreibung des Baues eines Reservoirs.

Die Erstellung eines **cyllindrischen Reservoirs** von ca. 20 m Durchmesser und 10 m Höhe, aus **verzinktem Eisen**, auf dem Grund und Boden des Lagerhauses der **Alkoholverwaltung** in **Romanshorn** wird hiermit zur Uebernahme ausgeschrieben.

Offerten sind bis zum **8. September 1901** franko an die eidg. Alkoholverwaltung in Bern zu richten; dieselben sollen umfassen:

- die Fundierungsarbeiten;
- das Reservoir mit gewölbter Decke samt den nötigen Röhrenleitungen und Einrichtungen zum Füllen und Entleeren;
- Die Einwandung mit Dach.

Es wird **zweijährige Garantie** verlangt.

Der Zuschlag erfolgt **Anfangs Oktober**. Bis **spätestens Ende Mai 1902** soll die Anlage **betriebsfähig** sein.

Weitere Auskunft wird erteilt durch die unterzeichnete **Amtsstelle**.

Bern, den 7. August 1901.

Eidg. Alkoholverwaltung.

LAMBERT & STAHL

ARCHITEKTEN, STUTTGART.

Künstlerische Ausführung

von **Perspektiven** und **architektonischen Arbeiten** jeder Art.

Einzig echte Mettlacher Steinzeug-Bodenplatten, glasierte Wandplatten, Stallklinker und Röhren,

wetterbeständige **Bauterracotta** (matt und in Majolica),

Figuren und **Vasen** zu **Bauzwecken** und für **Gärten** von
Villeroy & Boch in **Mettlach** und **Merzig**.

— **Verblendsteine** —

in 7 verschiedenen Farben, glasiert und unglasiert, von

Ph. Holzmann & Cie. in **Frankfurt a. M.**

80g. Saargemünder Thonplatten, stahlhart gebrannt

von **A. Brach** in **Kleinblittersdorf**.

Prima Schlackenwolle

Ladenständer. — **Decor. Bauguss** von **C. Flink**, **Mannheim**.

Vertreter: **Eugen Jeuch** in **Basel**.

Naturmuster und Preiscurant zu Diensten.

Brückenbau.

Von einer grösseren schweizerischen **Brückenbauwerkstätte** wird ein **gewandter**

Statiker,

der mit der neueren Berechnungsweise **statisch unbestimmter Träger** vertraut sein muss, sowie ein

Konstrukteur,

mit **Geschick** in der **Datallbearbeitung** von **Brückenbaukonstruktionen**, zum **möglichst baldigen Eintritte** **gesucht**.

Offerten mit Angabe der **bisherigen Thätigkeit** und der **Gehaltsansprüche** sind unter **Beifügung** von **Zeugnisabschriften** sub **Chiffre Z F 5581** an **Rudolf Mosse, Zürich** zu richten.

Eine schweizerische Eisenbahnunternehmung beabsichtigt
in Akkord zu vergeben:

Ein grösseres Loos Tunnelarbeiten,

sowie das Legen des Oberbaues. Nur Reflektanten mit genügend praktischer Erfahrung im Tunnelbau finden Berücksichtigung. Anfragen sind sub Z O 5563 beförderlichst zu richten an die Annoncen-Expedition **Rudolf Mosse, Zürich.**

Zu verkaufen.

Infolge plötzlichen Todesfalles ist die von A. Hultegger in Meilen mit grossem Erfolg betriebene

mech. Glaserei und Schreinerei

somit aus freier Hand zu verkaufen. Die Liegenschaft befindet sich unmittelbar bei der Bahnstation in **Meilen**. Das Geschäft ist in vollem Betriebe, mit den neuesten Maschinen versehen, Dampfkraft, elektr. Beleuchtung. Einem tüchtigen Mann ist eine **ausserordentlich günstige Gelegenheit** geboten, ein lukratives Geschäft zu den vorteilhaftesten Bedingungen zu erwerben. Dasselbe, eines der leistungsfähigsten der Branche, eignet sich vermöge Lage und Einrichtung überdies zur Ausübung jedes andern industr. Gewerbes.

Asukunft erteilt und nimmt Offerten entgegen:

O. Hultegger-Stierlin, Stäfa.

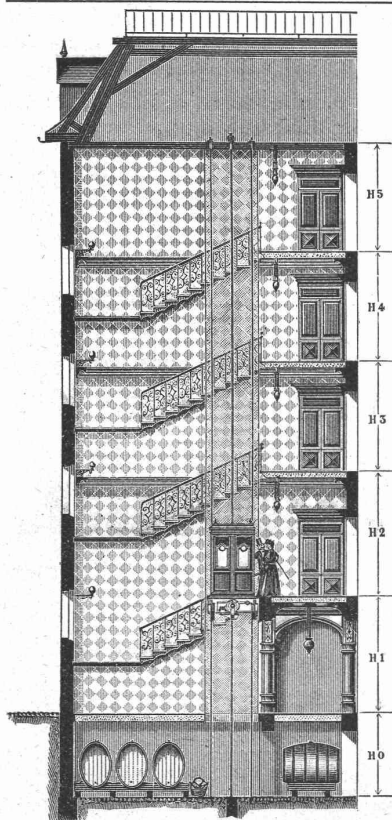
Freihändiger Verkauf

einer kompletten, vorzüglich erhaltenen, mit den besten Maschinen ausgestatteten **Werkstatteinrichtung**, bestehend aus drei grossen Drehbänken, Nutstoss-, Hobel- und Bohrmaschine, Schleifapparat, Schmiedesse, Transmissionen, zwei Schraubenpressen, Flaschenzug etc., vorzüglich erhaltenem **Werkzeug**, zahlreichen Bohr- und Drehfuttern, Bohrstanzen, Bohrmesser, Drehdorne, komplette Sätze von Kaliberdornen- und Ringen, Spiralbohrern, engl. und Gasgewindeschneidzeugen, Feilen, Schmiedewerkzeugen, **Vorräte** an Eisen und Stahl etc. etc. Anfragen und Offerten auf das Ganze oder auch Teilstücke befördert unter Chiffre **Z N 5213** die Annoncen-Expedition **Rudolf Mosse, Zürich.**

Für Baumeister! Für Architekten!

Zu verkaufen:

Aus einer Liquidation eine grössere Partie sauber ausgeführter **Granitarbeiten**, wie **Treppenstufen** mit **Rundstab** und **Blatt**, freitragende und gewöhnliche **Stufen**, **Entréestufen**, **Balkonplatten** etc. Die Liquidations-Kommission giebt solche zu 60% des wirklichen Wertes ab. Gefl. Offerten unter Chiffre **Z Y 5174** an die Annoncen-Expedition **Rudolf Mosse, Zürich.**



C. Wüst & Comp.,
Seebach - Zürich

bauen als
Spezialität:
Elektrische

Waren-
und
Personen-
Aufzüge

automobil und mit
stationärer Winde
nach eigenem,
patentiertem System.
Billigste Anschaffungs-
und Betriebskosten.
Absolut ruhiger Gang.
Präzise Steuerung.
Vorzügliche Fangvorrichtung.
Projekte und Kostenvor-
schläge gratis.

PANZERKASSEN, GELDSCHRÄNKE

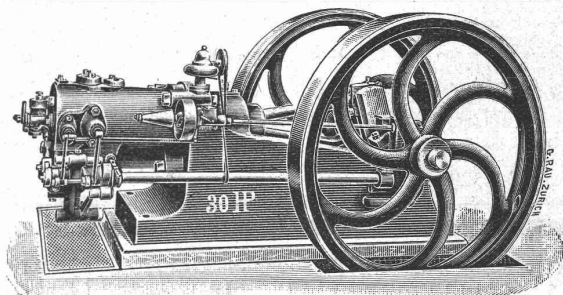
Emil Schwyzer & Co. Zürich

Restaurant — Börse — Grillroom

vis-à-vis der Börse - Zürich - Börsenstrasse.

Jeden Freitag: Börsen-Lunch à Fr. 3.

Offene Weine. Pilsner- u. Münchner-Bier vom Fass.



Stirnemann & Weissenbach, Zürich

liefern

Crossley's Gasmotoren „Otto“

von 1/2—1000 HP., für geringsten Gasverbrauch garantiert,

von 5 HP. an mit **Kraftgas-Erzeugern** bester Konstruktion.

Kohlenverbrauch nur ca. 3 Cts. per HP.-Std.

43 000 Crossley-Motoren mit 550 000 HP.

sind im Betrieb, wovon zahlreiche in der Schweiz.

Grand Prix Paris 1900.

Petrol- und Benzinmotoren.
Lokomobilen
bis zu 300 HP.

FROTÉ & WESTERMANN

45 Löwenstrasse - Zürich - Löwenstrasse 45

Technisches Bureau und Bauunternehmung

Projektierung und Ausführung von
Wasserwerkenanlagen,
Kanalisationen, Wasserversorgungen etc.
Armierter Betonkonstruktionen
nach verschiedenen Systemen.

Absolut feuersichere Dächer, Decken, Pfeiler, Treppen, sowie ganze Fabrikgebäude. — Brücken, Kanäle, Stützmauern, Foundationen auf schlechtem Baugrund. — Reservoirs, Wassertürme, Silos.

Concessionaire des Systems Hennebique.

Zahlreiche ausgeführte Bauten. — Voranschläge kostenfrei.

Cementröhren-Formen

H. Kieser, Zürich.

Diplom der schweiz. Landesausstellung Zürich 1883.
Diplom I. Kl. der kantonalen Gewerbeausstellung Zürich 1894.
Silberne Medaille der schweiz. Landesausstellung Genf 1896.




Die erste schweizerische

Mosaikplatten-Fabrik

von

A. Werner-Graf in Winterthur

vormals Huldreich Graf

empfiehlt

als schönen und soliden Hartbodenbelag ihre bewährten **Mosaikplatten in steinharter Masse** von **einfachen** bis zu den **reichsten Dessins**, mit **glatter** und **geriefter Oberfläche**.

Dessin-Album und Preiscourants zu Diensten.




Dreyer, Rosenkranz & Droop, Hannover

empfehlen ihre

Wassermesser

mit

Hartgummi-Messrad,

wovon seit etwa 17 Jahren mehr als 165 000 Stück abgesetzt worden sind.



Diese **Wassermesser** zeichnen sich aus durch **grosse Messgenauigkeit** und **Haltbarkeit**. **Abbildungen** nebst **Beschreibung**, sowie **Preise** stehen zur Verfügung



Gasmotoren - Fabrik Deutz

Filiale Zürich

Waisenhausquai 7, beim Hauptbahnhof.





≡ **Siegwart-Balkenfabrik A.-G., Luzern** ≡

empfehlen ihre

Cement-Hohlbalcken, + Pat. Nr. 19425,

mit **armierten Seitenwandungen** für beliebige Spannungen.

Die **fertig** erstellten **Balken** werden im Bau frei ohne Verschalung auf die **Tragmauern** aneinander gelegt und die **Fugen** nachträglich vergossen.

Einfachster Einbau. **Grosse Tragfähigkeit.** **Feuersicher.** **Schalldicht.**

Vertreter für die **Ostschweiz: Felix Beran in Zürich.**
Bern, Solothurn, Aargau: Visintini & Cie. in Zürich.

Benzin-Locomotiven

für **Feldbahnen, Fabrikgeleise, Strassenbahnen.**
 Billiger, absolut gefahrloser Betrieb, kein Geruch und keine Rauch- und Russbelästigung, kein Anheizen. Jederzeit sofort betriebsbereit.

Benzin- und Petrol-Locomobilen

Schiffsmotoren, Motorboote

Gas-Benzin-Petrolmotoren

von 1/2—1200 H. P. und darüber.

Kraftgas-Erzeuger

von 6—1000 H. P. Betriebskosten nur ca. 3 Cts. pro H. P.-Stunde
 58 000 Motoren im Betrieb.

Gutehoffnungshütte

Aktienverein für Bergbau und Hüttenbetrieb
 in **Oberhausen (Rhld.)**

fertigt in ihren mit den **neuesten und vollkommensten** Einrichtungen ausgerüsteten Werkstätten als **Besonderheit**

Achsen und Radreifen aus bestem **Siemens-Martinstahl** für **Lokomotiven, Tender und Wagen** aller Art,
Radgerippe (Speichenräder) aus bestem **Schweisseisen** für **Wagen** aller Art,
fertige Radsätze für **Wagen** aller Art,
 sowohl für **Voll-**,
 als auch für **Neben- und Klein-Bahnen.**

Vertreter für die Schweiz: **Gebr. Stebler, Zürich.**

Stierlins Federscharniere

und

Federfischbänder



werden in je 5 Grössen angefertigt und haben seit ihrer Erfindung wesentliche Verbesserungen erfahren, so dass solche mit Recht jedermann empfohlen werden können.

Die **Federscharniere** finden seit langen Jahren zum selbstthätigen Öffnen oder Schliessen von **Oberlichtfenstern, Klappen** etc., die **Federfischbänder** zum selbstthätigen Schliessen der verschiedensten **Thüren** etc. Verwendung.

Prospekte gratis und franko vom Erfinder und Fabrikanten

Gottfried Stierlin,
Schaffhausen (Schweiz) und Singen (Baden).

Paris 1900: Grand Prix.

R. WOLF, Magdeburg-Buckau.




Brennmaterial ersparende
LOCOMOBILEN
mit ausziehbarem Röhrenkessel,
von 4—300 Pferdekraft,
vorteilhafteste und zuverlässigste Be-
triebsmaschinen für elektr. Central-
Ziegeleien, Förderanlagen, Cement-
Fabriken, Pumpenbetriebe.

Centrifugalpumpen
für Locomobilbetrieb u. zur direkten
Kuppelung mit Elektromotoren für
Förderhöhen bis zu 150 Meter.

Bestes und billigstes Pumpensystem für Be- und Entwässerungs-Anlagen, Kanalisationen, Wasserwerke.

Vertreter: Herman Wenzel, Ing., Zürich V, Feldeggstr. 16.

Als rationellsten Fabrikboden empfehlen fugenlosen Euböolithguss auf Betonunterlage.

Emil Sequin, Rüti (Zürich), Felix Beran, Zürich,
Fabrikant. Vertreter.



Ad. Schulthess, Zürich V,
Mühlebachstr. 62/64, Zinkornamenten-Fabrik.

Specialität: Ausführung architektonischer kunstgewerblicher Ornamente in Zink und Kupfer etc. etc. nach Musteralbum, eingesandten Zeichnungen und nach Modellen, wie: Mansardenfenster, Dach- und Turmspitzen, Konsolen, Gesimse, Wasserspeier, Bekrönungen, Ballustraden, Firstkämme, Garnituren und Figuren etc. etc. Illustrierte Muster-Album u. Preis-Courant gratis und franko!

Neues bewährtes Verfahren zur Verküpfung der Zinkarbeiten.
Grosse Auswahl und Musterlager von Blech-Schindeln ver-
schiedenster Grösse und Dessin. Specialität: Kuppel- und Thurm-
Eindeckungen mit Falzlaken befestigt; Patent Nr. 11727.
Beste Specialrichtungen zur Fabrication von Schindeln,
Schuppenblechen und gerippten Dachplatten.
Prospekte gratis. — Uebernahme sämtlicher Spenglerarbeiten.
Anfertigung von erhabenen Zinkbuchstaben.

Siemens & Halske A.-G.

BERLIN

Aelteste Fabrik in Deutschland für Rotations-

WASSERMESSER

mit rotierendem oder feststehendem Zifferblatt

auch mit patentierter Frostschutzeinrichtung für kommunale Wasserleitungen und industrielle Zwecke,
u. A.: Kesselspeisewassermesser, auch mit elektrischer Fernregistrier-Vorrichtung.

Elektrische Wasserstands-Fernmelde- und Registrier- Apparate.

Ueber 425 000 Siemens-Messer im Betriebe.

Vertretung für die Schweiz,
verbunden mit Reparaturwerkstatt und Prüfungsstation:
Gasmesserschiff Luzern, Elster & Cie.

Kunststalt in Ichenhausen B

(Bayern) — Fernsprech-Anschluss Nr. 8.
Preisourant, Abbildungen etc. zu Diensten.

Lüsterweibchen u. Kronleuchter
von ganzen Hirschschenkeln
für jede Beleuchtung
mit Garantie.



Gewinde und Wildköpfe
für Dekorationen und
Sammlungen
jeder Art und Grösse
zu billigsten Preisen.

Höchste Leistungsfähigkeit!
Zahlreiche Anerkennungen!

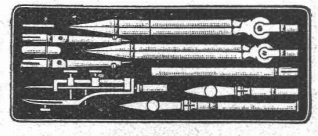
Nach München
allein über 70
gr. Lieferungen.

Reisszeuge

feinster Qualität und aller Systeme für Herren Architekten, Geometer, Ingenieure, Techniker und Schulen liefert die Reisszeugfabrik

L. Heisinger & Sohn
Nürnberg (Bayern).

6 Preismedaillen; Nürnberg 1896
«Goldene Medaille».



Illustr. Preislisten gratis.



Die Erfahrung

beweist, daß immer wieder auf die Vortheile hingewiesen werden muß, welche die

Annoncen-Expedition Rudolf Mosse ZÜRICH

Basel * Bern * St. Gallen * Schaff-
hausen etc. etc.

dem inserirenden Publikum bietet, da dieselben noch viel zu wenig bekannt sind:

**Gewissenhafte Berathung.
Ausarbeitung und wirksames
Arrangement von Anzeigen.
Wahl der richtigen Blätter.
Vorherige Kostenanschläge,
Entwürfe und Satzproben.
Einmalige Textausfertigung
für beliebig viele Zeitungen.
Keine Mehrkosten gegenüber
dem direkten Verkehr.**

**Streng discrete Behandlung
sogenannt. Chiffre-Anzeigen:**
An- und Verkäufe,
Stellen-Angebote und -Gesuche,
Verpachtungen, Associationen,
Gelbesuche und -Angebote zc.
Die eingelaufenen Meldungen
werden dem Besteller täglich
übermittelt.

Zeitungskataloge gratis u. franco.

Société Métallurgique du Périgord Paris

Weltausstellung 1900 in Paris — Hors concours Jury-Mitglied

— fertigt in ihren Werken als **Specialität:** —

Gusseiserne Röhren

von 40—1300 mm Durchmesser

für Gas- und Wasserleitungen.

Generalvertretung für die Schweiz: **Gebr. Stebler, Zürich.**

Julius Schoch & Cie., Eisenhandlung, Zürich.

— **Telephon 881** — **Schwarzhorn** — **Telephon 881** —

halten stets grosses Lager in

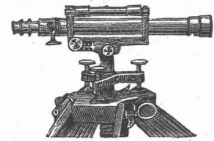


und Quadranteisen (Säuleneisen).

I-Eisen in den deutschen Normalprofilen 8, 10, 12, 13, 14, 15, 16, 18, 20, 22, 24, 26, 28, 30, 32, 34, 36, 38, 40 in Längen bis 14 Meter.

Universaleisen (Larges-plats) in Dicken 8, 10, 12 und 15 mm, 6 und 10 m Länge.

Grosses Lager in Zierteisen von L. Mannstädt & Co.



Messlatten, Nivellierlatten, Jalons

empfehlen **ab Lager**

Billwiler & Kradolfer,

Techn. Versandgeschäft,
Clausiusstrasse 4, **Zürich,**
beim Polytechnikum.

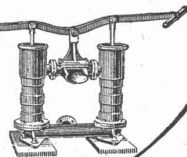
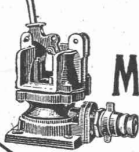
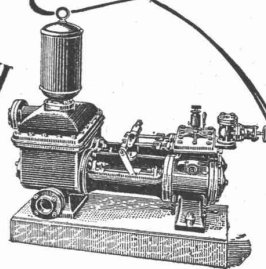
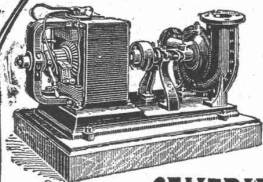
ARMATURENFABRIK ZÜRICH

Filiale der ARMATUREN & MASCHINENFABRIK
ACT. GES. vormalig J. A. HILPERT, NÜRNBERG.
empfehlen ihre

PUMPEN ALLER SYSTEME & GRÖSSEN
speciell

**CENTRIFUGAL-
BAU-
MEMBRAN-
DUPLEX-**

PUMPEN



A. Jucker, Nachf. v.
Jucker-Wegmann,
Papierhandlung z. Hecht,
Schifflande 22, **Zürich.**

Grosses Lager
von
**Pauspapieren, Pausleinen
und Zeichenpapier,**
Rollen und Bogen,
in nur vorzüglichen Qualitäten,
**Holzcementpapier, Dach-
pappen, Bodenbelag- und
Teppich-Unterlag-Papiere.**



Lincrusta-Walton

Patent-Relief-Tapeten

aus Linoleum ähnlicher Masse

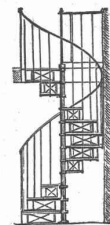
mit massivem Relief, abwaschbar, unempfindlich gegen Nässe und Hitze. Eleganteste und dauerhafteste Wandbekleidung für Herrenzimmer, Speisesäle, Rauchzimmer etc. Besonders geeignet für Treppenhäuser und Badezimmer.

Bester Ersatz für Holztäfelung.

Zu beziehen von allen Prima Tapetenhandlungen.

Nähere Auskunft erteilt

die Fabrik **Lincrusta-Walton & Co., Hannover.**



Wendeltreppen, Eiserne Treppen-Anlagen,

Balkongeländer, Treppengeländer,
Thürfüllungen, Säulen, Gusspfosten,
Dachfenster.

Suter-Strehler & Co.,

vorm. Suter & Diener,
Konstrukt.-Werkstätte, **Zürich.**

FRITZ MARTI, WINTERTHUR.

Hauptlager in Wallisellen bei Zürich & bei Weyermannshaus in Bern.

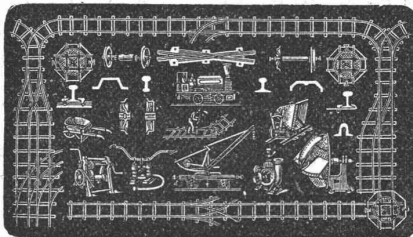
Bergwerks- & Hüttenprodukte.
Industrielle Anlagen. Mechanische Einrichtungen.

Auf Kauf & Miete:

Lokomobilen,
Motoren & Bauunternehmer-Material,
wie transportable Stahlbahnen,

kl. Lokomotiven,
Rollbahnschienen mit Befestigungsmitteln,
Rollwägelchen verschiedener Grössen

sowie alles Zubehör für Materialtransport bei
Bahn- & andern öffentlichen Bauten,



Prospekte & Kostenanschläge gratis.

Radsätze, Stahlgussräder für Rollwagen etc.

Drehscheiben, Kreuzungen,

Pumpen & Ventilatoren,

Achsen, Bandagen, Radreife & Kupplungen,

Schienen, Schwellen & Befestigungsmittel

für Dienst- & Industriegeleise,

Rillenschienen für Strassenbahnen,

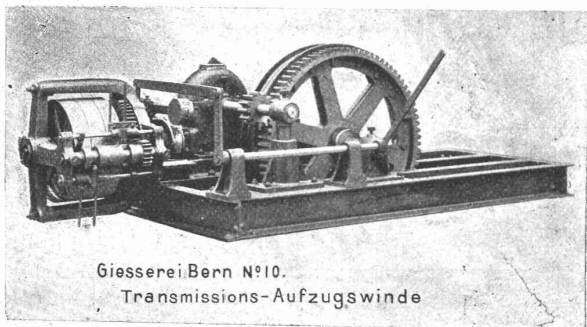
Masten für elektrische Leitungen etc.

Komplete Ausrüstung von

Normal-, Strassen- & Luftseilbahnen, Seilriesen etc.

Gesellschaft der Ludwig von Roll'schen Eisenwerke

Filiale: **Giesserei Bern** liefert:



Giesserei Bern N°10.
Transmissions-Aufzugswinde

Hebezeuge jeder Art als: **Laufkrane**, und feste od. fahrbare
Drehkrane für Hand- und speciell
elektrischen Betrieb; **Aufzüge** für hydraulischen und elek-
trischen Transmissionsbetrieb.

Eisenbahnmateriel als: **Drehscheiben** und **Schie-
bebühnen** für Wagen und Lokomotiven;
Hand-, **Dampf-** und **elektrischer** Betrieb.

Weichen für **Haupt-** und Nebenbahnen, für **Vignol-** und **Rillen-**
Schienen.

Barrieren mit und ohne Verriegelung und Vorläuten.

Zahnstangenoberbau; komplette Seilbahnen

für Güter- und Personentransport. (Eigene **patentirte** Systeme). Seit
1898 15 Touristen-Seilbahnen geliefert.

Schleusenanlagen für Hand- und elektrischen Antrieb.

Hydraulische, automatische **Cementsteinpressen.**

== Angaben über zahlreiche Ausführungen, Referenzen, Projekte
und Kostenvoranschläge stehen zu Diensten. ==

Dynamit Nobel, Akt.-Gesellsch., Zürich II

Fabrik in Isleten (Uri).

Mythenstr. 21.

Telephon 3623.

Beste Sorten



Fabrik-Marke.

Spreng-Gelatine,
Gelatine-Dynamit.

Schwaches Dynamit für Steinbrüche.

— Lieferanten —
der Schweiz. Eidgenossenschaft.

Cornwallkessel

von 12, 15, 19, 20 und 33 m² Heizfl. × 9 Atm. Betriebs-
druck, beständig auf Lager. Lieferung von **Kesselschmiedarbeiten**
aller Art, nach eigenen Konstruktionen oder eingesandten Plänen.

Prima Material, solide Arbeit, prompte Bedienung.

== **Kesselschmiede Richtersweil.** ==

THONWERK BIEBRICH, A.-G.

Biebrich a/Rhein

beste Referenzen und Zeugnisse aus der Schweiz,

liefert die für den **Bau** und **Betrieb** von **Gasanstalten, Cement-**
fabriken, Chemischen Fabriken, Cellulosefabriken, Schweiss-
und Puddelwerken, Eisengiessereien, sowie für Dampfkessel-
und sonstige **Feuerungsanlagen** notwendigen

feuerfesten & säurebeständigen Produkte

Retorten, Form- u. Normalsteine, Gloverringe, Mörtel etc.

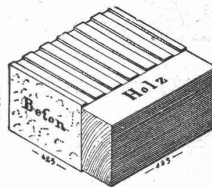
General-Vertreter für die Schweiz:
Basel: **Paravicini & Waldner.**

Farbenfabriken vorm. **Friedr. Bayer & Co.**
ELBERFELD.

Hauschwamm
sowie **Schleim**
und
Schimmelpilze
beseitigt sicher das
geruchlose
Antinonin.

Ed. Meier, Ecke Lang- und Bäckerstrasse 98.
Prospekte und Verbrauchsrechnung stehen jederzeit gern zu Diensten.
Depot: Zürich.

Dübelstein + Patent Nr. 19273.



Mauerdübel
sitzt unbedingt fest und
kann nie lose werden.
Beton und Holzklotz
sind unlöslich mit einander
verankert.

E. Baumberger & Koch, Basel.

Von allen holzkonservierenden
Anstrichen bewährt sich stets
als weitaus wirksamster das

Avenarius
Carbolineum
D. R.-Pat. No. 46021.

Einzig echte, seit 2 Jahrzehnten
erprobte Originalmarke.
Fabrikniederlage bei

Louis Pflüger, Basel,

Nachfolger von Emil Bastady.