

Zeitschrift: Schweizerische Bauzeitung
Herausgeber: Verlags-AG der akademischen technischen Vereine
Band: 37/38 (1901)
Heft: 18

Werbung

Nutzungsbedingungen

Die ETH-Bibliothek ist die Anbieterin der digitalisierten Zeitschriften. Sie besitzt keine Urheberrechte an den Zeitschriften und ist nicht verantwortlich für deren Inhalte. Die Rechte liegen in der Regel bei den Herausgebern beziehungsweise den externen Rechteinhabern. [Siehe Rechtliche Hinweise.](#)

Conditions d'utilisation

L'ETH Library est le fournisseur des revues numérisées. Elle ne détient aucun droit d'auteur sur les revues et n'est pas responsable de leur contenu. En règle générale, les droits sont détenus par les éditeurs ou les détenteurs de droits externes. [Voir Informations légales.](#)

Terms of use

The ETH Library is the provider of the digitised journals. It does not own any copyrights to the journals and is not responsible for their content. The rights usually lie with the publishers or the external rights holders. [See Legal notice.](#)

Download PDF: 27.11.2024

ETH-Bibliothek Zürich, E-Periodica, <https://www.e-periodica.ch>

Schweizerische Bauzeitung

Wochenschrift

für Bau-, Verkehrs- und Maschinenteknik

Herausgegeben
von

A. WALDNER

Dianastrasse Nr. 5, Zürich II.

Verlag des Herausgebers. — Kommissionsverlag: Ed. Rascher, Meyer & Zeller's Nachfolger in Zürich, Rathausquai 20.

Organ

des Schweizer. Ingenieur- und Architekten-Vereins und der Gesellschaft ehemaliger Studierender des eidg. Polytechnikums in Zürich.

Abonnementspreis:
Ausland... Fr. 25 per Jahr
Inland... „ 20 „ „Für Vereinsmitglieder:
Ausland... Fr. 18 per Jahr
Inland... „ 16 „ „
sofern beim Herausgeber
abonniert wird.Abonnements
nehmen entgegen: Heraus-
geber, Kommissionsverleger
und alle Buchhandlungen
und Postämter.Insertionspreis:
Pro viergespaltene Petitzeile
oder deren Raum 30 Cts.
Haupttitelseite: 50 Cts.Inserate
nimmt allein entgegen:
Die Annoncen-Expedition
vonRUDOLF MOSSE
in Zürich, Berlin, Breslau,
Dresden, Frankfurt a. M.,
Hamburg, Köln, Leipzig,
Magdeburg, München,
Nürnberg, Stuttgart, Wien,
Prag, London.

Bd XXXVIII.

ZÜRICH, den 2. November 1901.

N^o 18.

Infolge Demission wird die Stelle des

Stadtbaumeisters von Biel

zur Wiederbesetzung ausgeschrieben.

Jahresbesoldung Fr. 6000.—.

Amtsantritt auf den 1. Januar 1902.

Pflichten nach Gemeindereglement.

Anmeldungen nebst Ausweisen über bisherige Bethätigung sind bis
und mit dem 10. November nächstkünftig dem Herrn Stadtpräsidenten
Stauffer in Biel schriftlich einzureichen.

Biel, den 18. Oktober 1901.

Stadtkanzlei.

Stelle für Chef-Ingenieur

bei Dollfus-Mieg & Cie., Aktiengesellschaft
Mülhausen i. E. und Belfort

frei geworden infolge Ablebens des bisherigen Titulars.

Bewerber müssen erfahrene Leute, tüchtig in der Mechanik und in
den modernen elektrischen Anwendungen sein, auch bewandert in der
Textil-Industrie.Vollkommene Kenntnis der französischen und deutschen Sprachen,
Redaktions-Leichtigkeit, sowie Ordnungsliebe und Fähigkeit im Dirigieren
unerlässlich.Offerten mit Angabe des Lebenslaufes und Referenzen sind zu richten
an die Gesellschaft in Mülhausen i. E.

A. Lüthi,

Glasmalerei und Kunstverglasung
Frankfurt a. M.Paris 1900:
Goldene Medaille.Dresden 1900:
Herzogl. Braunschweig. Staatsmedaille.

Kollektiv-Ausstellung

in der Deutschen Glasmalerei-Ausstellung Karlsruhe i. Bd. 1901.

Einzig echte Mettlacher
Steinzeug-Bodenplatten, glasierte Wandplatten,
Stallklinker und Röhren,

wetterbeständige **Bauterracotta** (matt und in Majolica),
Figuren und Vasen zu **Bauzwecken** und für **Gärten** von
Villeroy & Boch in **Mettlach** und **Merzig**.

— **Verblendsteine** —

in 7 verschiedenen Farben, glasiert und unglasiert, von
Ph. Holzmann & Cie. in **Frankfurt a. M.**

sog. **Saargemünder Thonplatten**, stahlhart gebrannt
von **A. Brach** in **Kleinblittersdorf**.

Prima Schlackenwolle
Ladenständer. — **Decor. Bauguss** von **C. Flink, Mannheim**.

Vertreter: **Eugen Jeuch** in **Basel**.

Naturmuster und Preiscurant zu Diensten.

Konkurrenz-Ausschreibung.

Die Schulgemeinde Würenlos, Kt. Aargau, eröffnet für Einreichung
von Plänen zu einem **Schulhausneubau** Konkurrenz. Nähere Aus-
kunft beim Gemeinderate oder bei der Schulpflege.

Luipold, Kottmann & Co., Basel.

Technisches Bureau für Betonbau.

Projekte für Ausführungen in

armiertem Beton, System Luipold

19424 + 19424

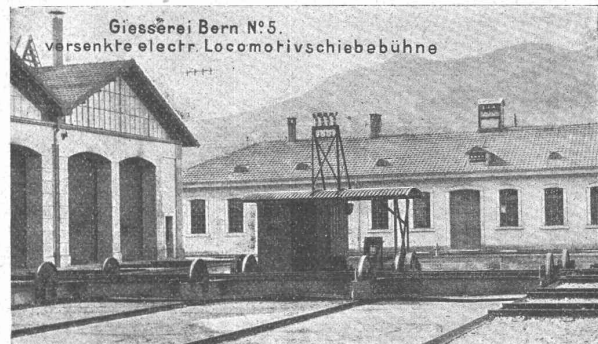
Grösste Sicherheit u. Widerstandsfähigkeit
gegen Feuer.

Material-Ersparnis infolge zweckmässiger Verteilung der Eisen.

Gesellschaft der

Ludwig von Roll'schen Eisenwerke

Filiale: **Giesserei Bern** liefert:



Hebezeuge jeder Art als: **Laufkrane**, und feste od. fahrbare
Drehkrane für Hand- und speciell
elektrischen Betrieb; **Aufzüge** für hydraulischen und elek-
trischen Transmissionsbetrieb.

Eisenbahnmateriale als: **Drehscheiben** und **Schie-
bebahnen** für Wagen und Lokomotiven;
Hand-, **Dampf** und **elektrischer** Betrieb.

Weichen für **Haupt**- und Nebenbahnen, für **Vignol**- und **Rillen**-
Schienen.

Barrieren mit und ohne Verriegelung und Vorläuten.

Zahnstangenoberbau; komplette Seilbahnen

für Güter- und Personentransport. (Eigene **patentierte** Systeme). Seit
1898 15 Touristen-Seilbahnen geliefert.

Schleusenanlagen für Hand- und elektrischen Antrieb.

Hydraulische, automatische **Cementsteinpressen**.

— Angaben über zahlreiche Ausführungen, Referenzen, Projekte
und Kostenvoranschläge stehen zu Diensten. —

Für Baumeister u. Bauunternehmer.

So lange noch Vorrat werden zu abnormal billigen Preisen ab Lager der **Steinfabrik Zürich, Zollstr. 38, Zürich III**, verkauft:

1. Kaminsteine (1- und 2-lochig);
2. Baluster, verschiedenster Dimensionen;
3. Balkonkonsolen etc. etc.;
4. Fensterlichteinfassungen im Licht 1,10; 1,20 u. hoch 1,70; 1,80 und 1,90.

Brücke über die Emme bei Lützelflüh.

Ausschreibung der Eisenkonstruktion.

Die Eisenkonstruktion für die **Fahrbrücke über die Emme bei Lützelflüh**, in 3 Oeffnungen von 10,6 m, 37 m und 19,2 m Spannweite, wird hiemit zur freien Bewerbung ausgeschrieben.

Angebote sind verschlossen und postfrei, mit der Aufschrift «Eingabe für die Emme-Brücke bei Lützelflüh» der Direktion der Bauten und Eisenbahnen des Kantons Bern bis und mit dem 10. Dezember 1901 einzureichen, wo auch die allgemeine Disposition und das Bedingnisheft erhoben werden kann.

Bern, den 25. Oktober 1901.

**Direktion der Bauten und Eisenbahnen
des Kantons Bern.**

KONKURSAMT BADEN. Steigerung.

Im Konkurs der Portland-Cement-Fabrik Lägern A. G. in Ober-Ehrendingen, wird das liegenschaftliche Vermögen mit Zubehörenden Mittwoch den 27. November 1901, nachmittags 2 Uhr, in der Wirtschaft «Peter» in Ober-Ehrendingen öffentlich versteigert, nämlich:

a. Wohnhaus No. 109, geschätzt und versichert für	Fr.	29 000
b. Verwaltungsgebäude No. 110	» » »	12 800
c. Kantine No. 111	» » »	20 200
d. Silogehalt und Klinkerraum No. 112	» » »	11 100
e. Kalkmühle No. 113	» » »	61 100
f. Cementmühle und Silo No. 114	» » »	132 700
g. Tröckne und Klinkerraum No. 115	» » »	48 300
h. Brennofengebäude No. 116	» » »	158 700
i. Klinkerraum No. 117	» » »	5 200
k. Motorenhaus No. 118	» » »	6 300
l. Flugbahngebäude No. 119 und 120	» » »	32 600
m. Kohlenschuppen No. 121	» » »	5 250
n. Magazin und Einfahrtsgebäude für die Drahtseilbahn in Niederwenigen. Schätzung	»	38 000
o. ca. 8 ha Platz, Umgelände, Acker-, Matt-, Reb-, und Cement-Steinbruchland mit Inbegriff der Landparzellen auf denen die Stützenkonstruktionen der Luftseilbahn ruhen. Schätzung	»	58 130
	Fr.	619 380.

NB. Die konkursamtliche Schätzung sämtlicher Liegenschaften incl. Zubehörenden beträgt nur Fr. 414 000.

Die Steigerungsbedingungen sind vom 28. Oktober 1901 an beim Konkursamt zur Einsicht aufgelegt. Allfällige Einwendungen gegen die Steigerungsbedingungen sind von den Kapitalgläubigern bis zum 7. November 1901 einzureichen.

Baden, 24. Oktober 1901.

Konkursamt Baden.

FRITZ WUNDERLI

vormals Kündig, Wunderli & Cie.,
Specialfabrik für Ventilatoren,



Uster

baut

Schrauben- Ventilatoren

für industrielle Etablissements.

Exhaustoren

für Entstaubungs- und
Spänetransportanlagen
etc. etc.

*Prima Referenzen über
ganze Anlagen.*

KIRCHNER & Co.,

Leipzig-Sellerhausen.

Grösste Specialfabrik von
Sägewerkmaschinen
und
Holzbearbeitungsmaschinen

Ueber 60 000 Maschinen geliefert,
62 höchste Auszeichnungen.

Weltausstellung Paris 1900:
Höchste Auszeichnung „Grand Prix“.

Filiale: ZÜRICH, Bahnhofstrasse 89,
— TELEPHON 3886 —



VISINTINI & Co.

Bautechnisches Bureau
ZÜRICH, LINTHESCHERGASSE 10
TELEPHON

empfehlen sich



für sachgemässe
statische Berechnung
aller Hochbaukonstruktionen in Eisen,
Holz, armiertem Beton etc. Erstellung
von Plänen u. Kostenvoranschlägen, sowie
aller ins Architekturfach einschlägigen
Arbeiten. Coulante, rasche Bedienung.

Pausleinwand,

eigenes, deutsches Fabrikat,
Marke „GERMANIA“.

Nach Zeugnissen berufener Autoritäten des In- und Auslandes unübertroffen an

**Transparenz
Tuscheaufnahme
Radierfestigkeit
Dauerhaftigkeit.**

Zu **Originalen** beim **Lichtpausverfahren** hervorragend geeignet, da **kein** anderes Material an Transparenz und Dauerhaftigkeit unserer »Germania« gleichkommt.

Leydel & Krebs G. m. b. H.,
Pausleinwand-Special-Fabrik,
Freiburg i. B.

Man verlange Preise und Muster.

Rollbahnschienen und Schwellen

aus der **Burbacherhütte**

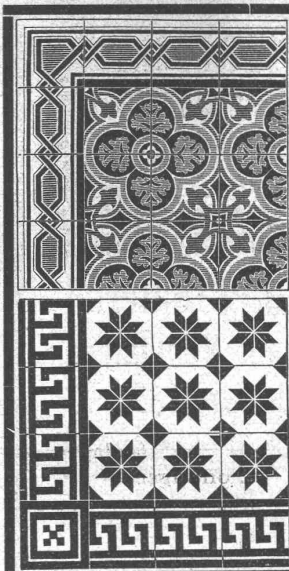
werden in verschiedenen Profilen nebst dem dazu gehörenden

Kleineisenzeug

geliefert von



Kägi & Co., Winterthur.



Die erste schweizerische Mosaikplatten-Fabrik

von

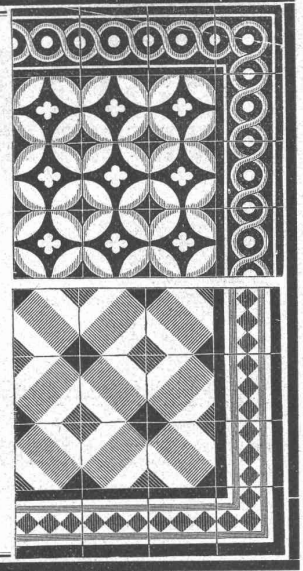
A. Werner-Graf in Winterthur

vormals Huldreich Graf

empfiehlt

als schönen und soliden Hartbodenbelag ihre bewährten Mosaikplatten in steinharter Masse von einfachen bis zu den reichsten Dessins, mit glatter und geriefter Oberfläche.

Dessin-Album und Preiscourants zu Diensten.

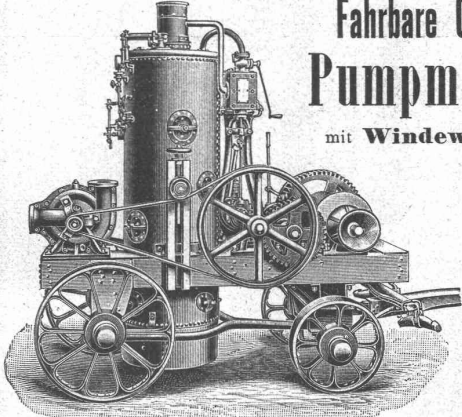


Günstige Gelegenheit für Baumeister.

Es wird verkauft ein Lager von cirka 60000 Stück

Köhler-Cement-Reitfalz-Ziegel,

zum Preise von 2000 Fr. (Erstellungswert 9750 Fr.). Per m² eingedeckte Fläche werden 11,3 Stück Ziegel benötigt. — Auskunft wird im Bureau der Steinfabrik Zürich, A.-G., Zollstrasse 38, Zürich III, erteilt.



Fahrbare Centrifugal-Pumpmaschine

mit Windwerk, auch als Locomobile verwendbar, bauen als Spezialität

Menck & Hambrock,
Altona-Hamburg.

„Bundy“

automatisch wirkender Condenswasser-Rückleiter u. Kesselspeiser von der A. A. Griffing Iron Co., New-York.

Der Bundy-Apparat

sammelt die Condenswasser und führt dieselben selbstthätig, heiss in den Kessel zurück.

Kostenloser Betrieb.

Geräuschloser Gang.

Compendiöse Aufstellung.

Ersparniss an Brennmaterial.

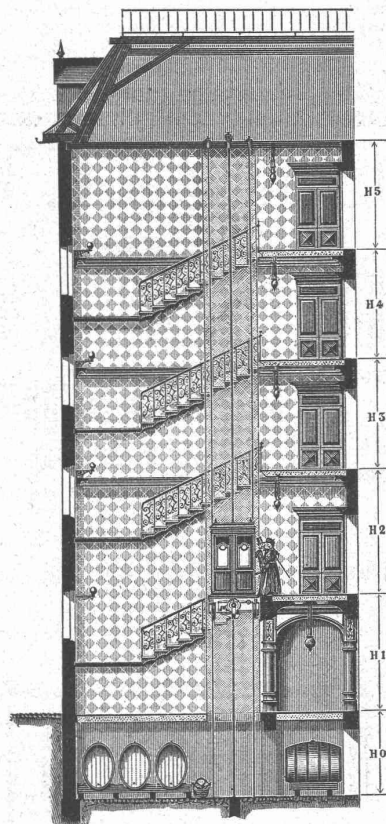
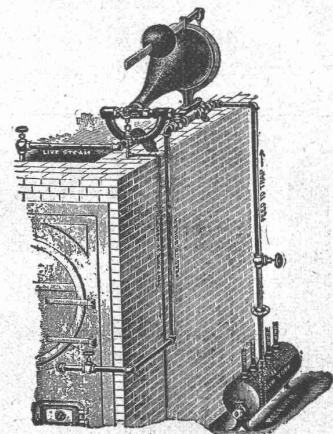
Speisung von reinem destilliertem Wasser.

Erhöhung des Nutzeffektes der Dampfanlage.

Garantiert anstandsloses Funktionieren.

Alleinvertreter für die Schweiz:

Spërri & Co., Techn. Bureau, Bleicherweg 5, Zürich.



C. Wüst & Comp., Seebach - Zürich

bauen als

Spezialität:

Elektrische

Waren-

und

**Personen-
Aufzüge**

automobil und mit stationärer Winde

nach eigenem, patentiertem System.

Billigste Anschaffungs- und Betriebskosten.

Absolut ruhiger Gang.

Präzise Steuerung.

Vorzügliche Fangvorrichtung.

Projekte und Kostenvoranschläge gratis.



Hydraulische u. elektrische Aufzüge

über 400 in Betrieb,

Wäschereianlagen

liefert als **Spezialität**

unter Garantie die

Maschinenfabrik und Eisengiesserei

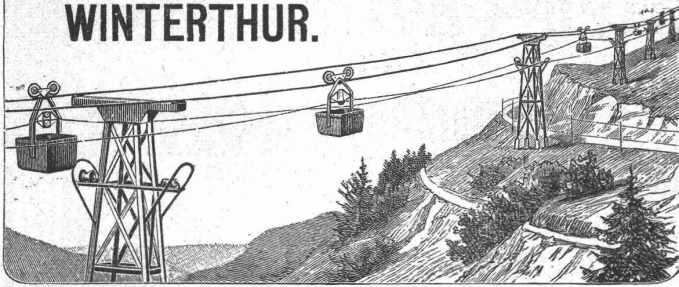
von

ALFRED SCHINDLER
in Luzern.

Prima Referenzen.

Waschmaschine in 9 Staaten patentiert.

FRITZ MARTI WINTERTHUR.



Drahtseil-Bahnen

neuesten verbesserten Systems.

Grosse Solidität. — Sicheres Funktioniren. — Einfache Bedienung.
Weitgehende Garantien. — Kostenanschläge gratis.

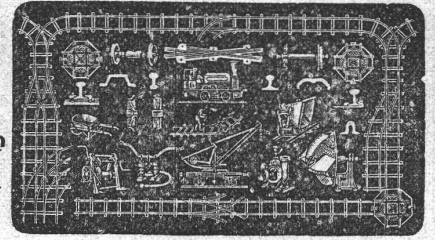
Einfaches & billiges Transportmittel

für Erze, Kohlen, Lehm, Sand, Holz, Ziegelsteine, Kalk, Cement, Getreide etc. etc.
Unabhängig von der Bodenbeschaffenheit, überall anwendbar.
Grösste Steigungen und sehr grosse Spannweiten zulässig.

Maschinenhallen & Werkstätten in Wallisellen b. Zürich & in Bern b. Weyermannshaus.

Miete
&
Verkauf

von



Bau-Unternehmer-Material.
Kl. Lokomotiven. Pumpen. Ventilatoren.

Transportable **Stahlbahnen,**

Rollbahnschienen, Rollwägelchen, Radsätze, Bandagen,
Kupplungen, Stahlgussräder für Rollwagen, Dreh-
scheiben, Achsen, Kreuzungen.

Locomobilen.

Drahtseile, Kabelwinden, Stahl- & Kupferdrähte.

Neuester **Gas- & Petroleum-Motor**
(höchste Auszeichnungen).

Maschinenfabrik A.-G. Wetzikon

(Zürich)

3 Centimes
pro Pferdekraft
und Stunde!

Specialität: **Betriebsmotoren.**

Konzessionäre der Patente des

Kraftgaserzeugers „Taylor“

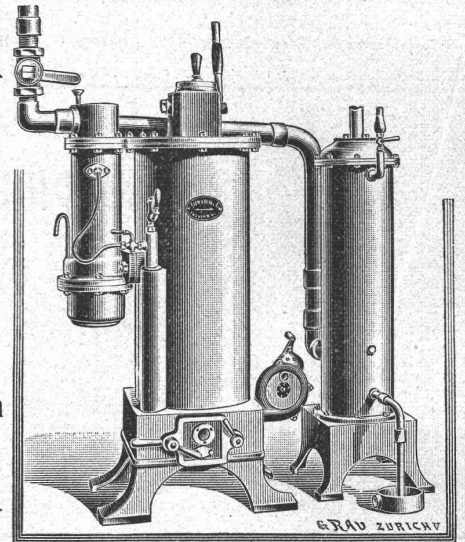
Billigste Betriebskraft der Gegenwart.
Bestes System.

Anwendbar bei allen Gas-, Petrol- und Benzinmotoren
von 5 HP. an.

In 1 1/2 Jahren über 3000 HP. verkauft.

Kein Gasometer. — Keine Feuersgefahr. — Einfache Bedienung.

— Kleiner Platzbedarf. —



THONWERK BIEBRICH, A.-G.

Biebrich a/Rhein

beste Referenzen und Zeugnisse aus der Schweiz,
liefert die für den Bau und Betrieb von Gasanstalten, Cement-
fabriken, Chemischen Fabriken, Cellulosefabriken, Schweiss-
und Puddelwerken, Eisengiessereien, sowie für Dampfkessel-
und sonstige Feuerungsanlagen notwendigen

feuerfesten & säurebeständigen Produkte

Retorten, Form- u. Normalsteine, Gloverringe, Mörtel etc.

Restaurant — Börse — Grillroom

vis-à-vis der Börse - Zürich - Börsenstrasse.

Jeden Freitag: Börsen-Lunch à Fr. 3.

Offene Weine. Pilsner- u. Münchner-Bier vom Fass.

100,000

Prompte Spedition.



Prospekte gratis.

aller couranten Grössen

vorzüglicher Fabrikation,
zu allen Isolationszwecken
geeignet,
halten stets am Lager
Mech. Korkwarenfabrik
Dürrenäsch (Aarg.)
Konkurrenzlose Preise

Unverschleißbar

Solide.

Reinlich.

D. R.-G.-M. 91979.



Hand-Lampe.

Oelbehälter mit Fuss aus
einem Stück gestanzt.
Luftdicht geschlossen,
daher bedeutende Oel-
Ersparnis.

Brennt hell und ohne
Rauch.

Schwedler & Wambold,
Düsseldorf XII.

Spezialität in verzinn- und
verzinkten Geschirren für
Fabriken und Brauereien.