

Objektyp: **Advertising**

Zeitschrift: **Schweizerische Bauzeitung**

Band (Jahr): **37/38 (1901)**

Heft 21

PDF erstellt am: **12.07.2024**

Nutzungsbedingungen

Die ETH-Bibliothek ist Anbieterin der digitalisierten Zeitschriften. Sie besitzt keine Urheberrechte an den Inhalten der Zeitschriften. Die Rechte liegen in der Regel bei den Herausgebern. Die auf der Plattform e-periodica veröffentlichten Dokumente stehen für nicht-kommerzielle Zwecke in Lehre und Forschung sowie für die private Nutzung frei zur Verfügung. Einzelne Dateien oder Ausdrucke aus diesem Angebot können zusammen mit diesen Nutzungsbedingungen und den korrekten Herkunftsbezeichnungen weitergegeben werden. Das Veröffentlichen von Bildern in Print- und Online-Publikationen ist nur mit vorheriger Genehmigung der Rechteinhaber erlaubt. Die systematische Speicherung von Teilen des elektronischen Angebots auf anderen Servern bedarf ebenfalls des schriftlichen Einverständnisses der Rechteinhaber.

Haftungsausschluss

Alle Angaben erfolgen ohne Gewähr für Vollständigkeit oder Richtigkeit. Es wird keine Haftung übernommen für Schäden durch die Verwendung von Informationen aus diesem Online-Angebot oder durch das Fehlen von Informationen. Dies gilt auch für Inhalte Dritter, die über dieses Angebot zugänglich sind.

THONWERK BIEBRICH, A.-G.

Biebrich a/Rhein

beste Referenzen und Zeugnisse aus der Schweiz,
liefert die für den Bau und Betrieb von Gasanstalten, Cement-
fabriken, Chemischen Fabriken, Cellulosefabriken, Schweiss-
und Puddelwerken, Eisengiessereien, sowie für Dampfkessel-
und sonstige Feuerungsanlagen notwendigen

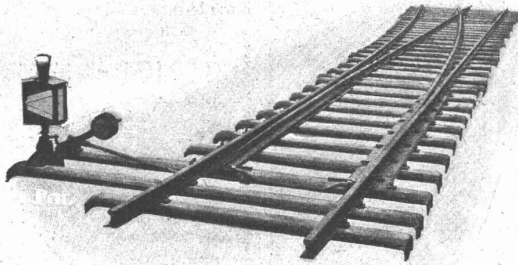
feuerfesten & säurebeständigen Produkte

Retorten, Form- u. Normalsteine, Gloverringe, Mörtel etc.

Gesellschaft der

Ludwig von Roll'schen Eisenwerke

Filiale: Giesserei Bern liefert:



Hebezeuge jeder Art als: **Laufkrane**, und feste od. fahrbare **Drehkrane** für Hand- und spectell **elektrischen** Betrieb; **Aufzüge** für hydraulischen und elektrischen Transmissionsbetrieb.

Eisenbahnmaterial als: **Drehscheiben** und **Schiebebahnen** für Wagen und Lokomotiven; Hand-, **Dampf-** und **elektrischer** Betrieb.

Weichen für **Haupt-** und Nebenbahnen, für **Vignol-** und **Rillen-**Schienen.

Barrieren mit und ohne Verriegelung und Vorläuten.

Zahnstangenoberbau; komplette Seilbahnen

für Güter- und Personentransport. (Eigene **patentierte** Systeme). Seit 1898 15 Touristen-Seilbahnen geliefert.

Schleusenanlagen für Hand- und elektrischen Antrieb.

Hydraulische, automatische **Cementsteinpressen**.

Angaben über zahlreiche Ausführungen, Referenzen, Projekte und Kostenvoranschläge stehen zu Diensten.

Flaschenzüge

Schraubenflaschenzüge mit „Maxim“-Bremsen
Zahnradflaschenzüge „Victoria“
„Reform“- Schnellflaschenzüge



Laufkatzen zum Einhängen von Hebezeugen,

Laufkatzen mit eingebautem Hebezeug,

Laufwinden & **Wandwinden**
Zahnstangen-Winden

liefert unter Garantie für erstklassiges Fabrikat

Alfred Winterhalter

zum Meerpfad St. Gallen Schmidgasse 27

Alleinvertreter und Depositär für die Schweiz der Hebezeugfabrik Gebr. Bolzani, Berlin.

Dr. Münch & Röhrs, BERLIN N.W. 21.



Mauerfarben

Verbesserte Oelfarben
Wirksamster Schutz für
Eisen u. Wellblech
gegen **Rost**.

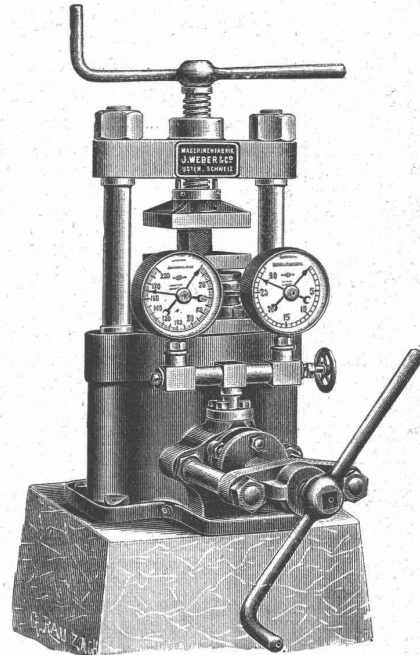
für **Holz- und Mauerwerk**,
gegen chemische,
atmosphärische und mechanische Einwirkungen.

Dr. Münch's Lack-Dauerfarben
sehr harter, eleganter **Emaille**-Anstrich.

Widerstandsfähig gegen Desinfektionswaschungen, Salzlösungen etc.
für Krankenhäuser, Schulen, Badeanstalten, Accumulatoren-Räume etc.
Vertreter für die Schweiz: **C.A. Ulbrich & Co.**, Techn. Bureau, **Zürich**.

Apparat

zur Erprobung der Druckfestigkeit hydraulischer Bindemittel.



Gebaut von

J. WEBER & Co.

Maschinenfabrik und Giesserei,

Uster bei Zürich.

Vorzüge des Apparates: **Einfache Handhabung. Mässiger Preis. Solide Bauart.**

Zeugnisse renommiertester Cementfabriken zur Verfügung.

Rammen

und sonstige Maschinen für Pfahlgründungen.

Direktwirkende Dampfrahmen

nach eigenem Patent und System Lacour

Rammen mit endloser Kette, rücklaufender Kette und rücklaufendem Seil,

für Hand- Dampf- u. elektrischen Antrieb

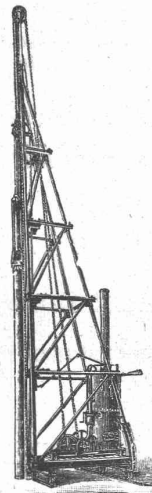
Kreissägen

zum Abschneiden von Pfählen unter Wasser

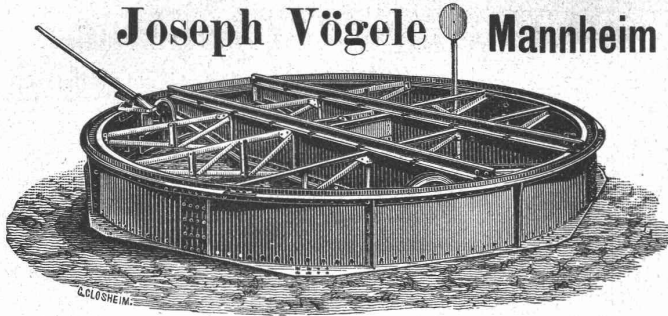
Spülvorrichtungen * Pfahlauszieher

Menck & Hambrock

Altona-Hamburg.



Joseph Vögele Mannheim



liefert seit 1842:
Weichen jeder Bauart und Spurweite für Haupt- und Nebenbahnen;
Herzstücke; Kreuzungen;
Drehseiben u. Schiebebühnen für Lokomotiven und Wagen, mit Hand-, Dampf- und elektr. Antrieb.
Drehseiben mit Fuhrwerk befuhrbar;
Elektrische Spills, Stellwerke, Schlagbäume.

Vertreter für die Schweiz:
Wolf & Graf, Zürich.

Beteiligung oder Kauf.

Baumeister, Rheinländer, bis jetzt Mitinhaber eines grossen Baugeschäfts in Nord-Deutschland, sucht sich thätlich mit Kapital an einem Bauunternehmen zu beteiligen oder zu erwerben. Selbiger hat eine Erfindung für massive Decken und massive Bekleidung von Holzbauten.
Gefl. Offerten sub Z B 7427 an **Rudolf Mosse, Zürich.**

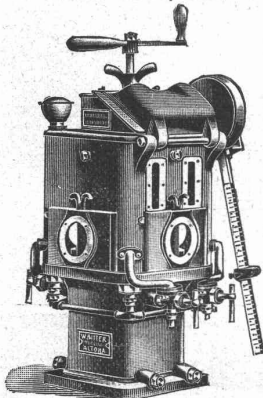
Ad. Schulthess, Zürich V,
Mühlebachstr. 62/64, Zinkornamenten-Fabrik.
Specialität: Ausführung architektonischer kunstgewerblicher Ornamente in Zink und Kupfer etc. etc. nach Musteralbum, eingesandten Zeichnungen und nach Modellen, wie: Mansardenfenster, Dach- und Turmspitzen, Konsolen, Gesimse, Wasserspeier, Bekrönungen, Ballustraden, Firstkämme, Garnituren und Figuren etc. etc.
Illustrierte Muster-Album u. Preis-Courant gratis und franko!

Neues bewährtes Verfahren zur Verklüpfung der Zinkarbeiten.
Grosse Auswahl und Musterlager von Blech-Schindeln verschiedenster Grösse und Dessin. Specialität: Kuppel- und Thurm-Eindeckungen mit Falzhaken befestigt; Patent Nr. 11727.
Beste Special-Einrichtungen zur Fabrikation von Schindeln, Schuppenblechen und gerippten Dachplatten.
Prospekte gratis. — Uebernahme sämtlicher Spenglerarbeiten.
Anfertigung von erhabenen Zinkbuchstaben.

Spezial-Lokomotiv-Schmierpressen.

Ritter's Original-Patent automat. Schmierpresse mit 1, 2, 4 und 6 Stempeln für Lokomotiven, Lokomobilen und Compound-Dampfmaschinen.

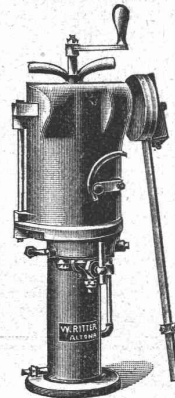
D. R. P.
Enorme Oelersparnis.



4-Stempel-Pressen.

Keine zerstörenden Einflüsse der Bewegungsmechanismen durch Staub, Schmutz etc., weil mit vollständigem Schutzmantel und Getriebeschutz versehen.
Kein Einfrieren des Schmieröls, weil mit Dampfheizung ausgerüstet.
Vermeidung langer Oelrohrleitungen, weil ausserhalb des Führerstandes anzubringen.
Mehr Bewegungsfreiheit für das Führerpersonal, weil auf der Plattform der Lokomotive — in unmittelbarer Nähe der Cylinder — aufzustellen.
Schädliche Condenswasser-Bildung in den Oelleitungen ausgeschlossen.
Absolut sicheres Schmieren, gegen 20 Atm. Dampfdruck, weil Cylinder und Schieber durch getrennte Oelleitungen an die Schmierpresse angeschlossen sind.
Einfachste Montage, keine Beaufsichtigung, Füllen der Presse in einigen Sekunden.
Oel-Einführung in die Dampf Räume geschieht in fein zerstäubtem Zustand mittelst kombinierter Rückschlagventile.
Schieberflächen und Cylinderwandungen bleiben auf die Dauer spiegelblank. Kein Anfressen mehr möglich.

D. R. P.
Enorme Oelersparnis.



1-Stempel-Pressen.

Konzessionär **F. Meissner, Zürich** Verkaufsstelle.

Die Erfahrung beweist, daß immer wieder auf die Vortheile hingedriehen werden muß, welche die
Annoncen-Expedition Rudolf Mosse ZÜRICH
Basel • Bern • St. Gallen • Schaffhausen etc. etc.
dem inserirenden Publikum bietet, da dieselben noch viel zu wenig bekannt sind:
Gewissenhafte Berathung.
Ausarbeitung und wirksames Arrangement von Anzeigen.
Wahl der richtigen Blätter.
Vorherige Kostenanschläge, Entwürfe und Satzproben.
Einmalige Textausfertigung für beliebig viele Zeitungen.
Keine Mehrkosten gegenüber dem direkten Verkehr.
Streng discrete Behandlung sogenannt. **Chiffre-Anzeigen:**
An- und Verkäufe, Stellen-Angebote und -Gesuche, Verpachtungen, Associationen, Geldgesuche und -Angebote etc.
Die eingelaufenen Meldungen werden dem Besteller täglich übermittelt.
Zeitungskataloge gratis u. franco.

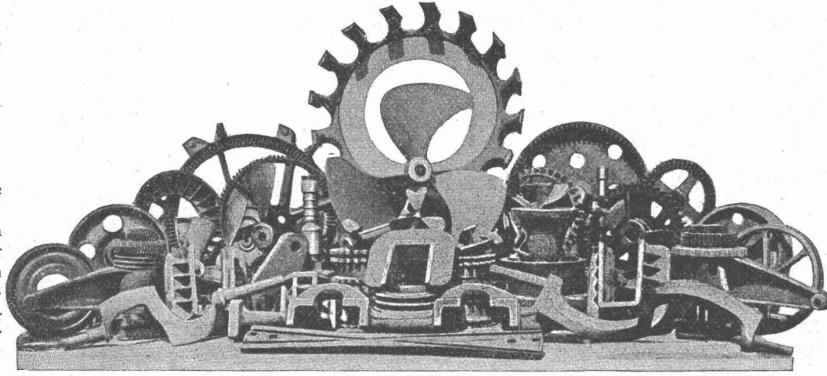
KIRCHNER & Co.,
Leipzig-Sellerhausen.
Grösste Specialfabrik von
Sägewerkmaschinen
und
Holzbearbeitungsmaschinen
Ueber 60 000 Maschinen geliefert,
62 höchste Auszeichnungen.
Weltausstellung Paris 1900:
Höchste Auszeichnung „Grand Prix“.
Filiale: ZÜRICH, Bahnhofstrasse 89,
— TELEPHON 3866 —

Geiger'sche Fabrik, G. m. b. H.
für Strassen- und Hausentwässerungs-Artikel
Karlsruhe i. B.
Spül- und Absperr-Vorrichtungen für Kanäle und andere Zwecke.
Schachtabdeckungen.
Sinkkasten für Strassen-, Hof- und Haus-Entwässerung.
Kran- und Schlammabfuhr-Wagen zum Reinigen von Sinkkasten.
Bewährte Konstruktionen. — Höchste Auszeichnungen. — Solide Ausführung.
Man verlange illustriertes Preisbuch gratis.
In nahezu **200 Städten** in Verwendung, unter andern in:
Breslau — Dresden — Düsseldorf — Frankfurt a. M. — Hannover — Innsbruck
Karlsruhe — Kiel — Köln — Mannheim — Mülhausen i. E. — München — Posen
Sofia — Stettin — Strassburg i. E. — Stuttgart — Wien — Zürich u. s. w.

Aktien-Gesellschaft der Eisen- und Stahlwerke von **Georg Fischer, Schaffhausen** (Schweiz).

Stahlformguss: Martinstahl — Converterstahl — Tiegelstahl.

Material
für Eisenbahnen,
Lokomotivfabriken,
Maschinenbau,
Eisenkonstruktions-
Anstalten,
sowie für alle Zweige
der Industrie,
in allen wünschbaren
Härtegraden, in jeder
geeigneten Form, in
dichter, sauberer Aus-
führung, roh oder be-
arbeitet, als Ersatz für
die verschiedensten
Schmiedestücke.



Spezialität
in
Dynamostahlguss
von höchster
Permeabilität.
Eigene
Versuchs-Anstalt für
Festigkeitsprüfungen,
Permeabilitäts- und
Hysteresis-Untersuch-
ungen.

Chemisches
Laboratorium.

Schmiedbarer Eisenguss (Temperguss, Weichguss) in sauberster Ausführung und bester Qualität
nach eingesandten und vorhandenen Modellen.

Ausgedehnte Spezialeinrichtungen für Massenfabrikation.

Röhrenverbindungsstücke (Fittings) Marke G. F.

in schmiedbarem Guss, für Gas-, Wasser- und Dampfleitungen, von 1/8 bis 4" engl. Gasgewinde. — Schwarz und verzinkt, in unübertroffener Qualität und Ausführung. Jedes Stück genau kontrolliert. Höchste Widerstandsfähigkeit gegen innern Druck.

Reichhaltiges Lager.

Sehr ausgedehnte Massenfabrikation.

Export nach allen Ländern.

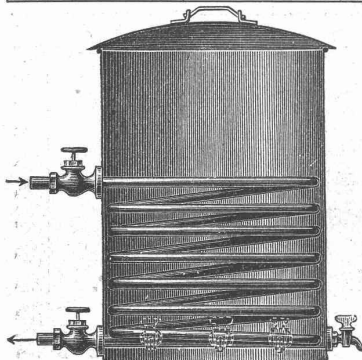
Filiale: Fittingsfabrik Singen (Grossh. Baden).

Drahtglas
mit Metalleinlage für Oberlicht, Fussböden etc.
fast unzerstörbar und feuersicher
548 mal widerstandsfähiger als Rohglas
liefert die
AKTIEN-GESELLSCHAFT FÜR GLASINDUSTRIE
VORM. FRIEDR. SIEMENS
NEUSATTL BEI ELBOGEN
(Böhmen).

Vertreter für die Schweiz: **Weisser & Nick, Zürich IV, Sonneggstrasse.**

Xylogr. Art. Anstalt
J. R. MÜLLER IN ZÜRICH
Fertige HOLZSCHNITTE.
Galt. Ciseles, Zinkätz
PRÄMIERT & DIPLOMIERT

I. KEIM'SCHE II.
WETTERFESTE MINERAL-FARBEN.
NORMAL-ÖLFARBEN IN TVBEN.
AVSKVNIT VBER
A. KÜNSTLER-ODER
B. DEKORATIONS-ODER
GANSTRICH-MINERALFARBEN.
OLMALFARBEN
VNIF CONTROLE
D-DEUTSCHEN
GESELLSCHAFT
Z-BEFÖRDERUNG
RATIONELLER
MALVERFAHREN.



Wasserkoch-Apparat

mit Schlange, aus verzinn-
tem Stahlblech, mit Dampf-
einlasshahn und einem oder
mehreren Wasserablass-
hähnen liefern in jeder
Grösse

Schwedler & Wambold,
Düsseldorf XII.

≡ Siegwart-Balkenfabrik A.-G., Luzern ≡

empfiehlt ihre

Cement-Hohlbalken, + Pat. Nr. 19425,

mit armierten Seitenwandungen für beliebige Spannungen.
Die fertig erstellten Balken werden im Bau frei ohne Verschalung
auf die Tragmauern aneinander gelegt und die Fugen nachträglich vergossen.

Einfachster Einbau.
Feuersicher.

Grosse Tragfähigkeit.
Schalldicht.

Vertreter für die Ostschweiz: **Felix Beran in Zürich.**

Bern, Solothurn, Aargau: **Visintini & Cie. in Zürich.**

Siemens & Halske A.-G.

BERLIN

Aelteste Fabrik in Deutschland für Rotations-

WASSERMESSER

mit rotierendem oder feststehendem Zifferblatt

auch mit patentierter Frostschutzeinrichtung für **kommunale Wasserleitungen** und **industrielle Zwecke**, u. A.: **Kesselspeisewassermesser**, auch mit elektrischer Fernregistrier-Vorrichtung.

Elektrische Wasserstands-Fernmelde- und Registrier-Apparate.

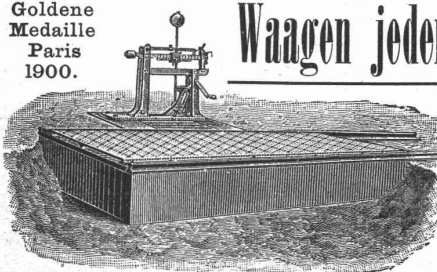
Ueber 425 000 Siemens-Messer im Betriebe.

Vertretung für die Schweiz,
verbunden mit Reparaturwerkstatt und Prüfungsstation:
Gasmessersfabrik Luzern, Elster & Cie.

Carl Schenck, Eisengiesserei u. Maschinenfabrik, Darmstadt, G. m. b. H.

Goldene
Medaille
Paris
1900.

Waagen jeder Art.



Waggonwaagen,
Fuhrwerkswaagen,
Rollbahnwaagen,

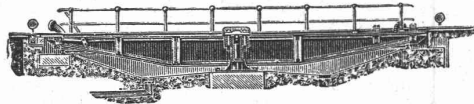
u. Laufgewichts-
waagen. — Spezielle Konstruk-
tionen für alle
Zweige der In-
dustrie.

Specialität:
Automatische Waagen
für Roll- und Seil-
bahn, als



Kontrollwaagen für Kesselhäuser, Bergwerke etc. — Schenck's **Registrier-Apparat** in über 7000 Exemplaren verbreitet. — Ueber 12 000 Schenck'sche Waagen in Deutschland im Betrieb.

Drehscheiben, Schiebe-
bühnen, Aufzüge, Spills,
Material-
prüfungsmaschinen.



Krähne jeder Art.
Specialität: Elektrisch be-
triebene Hebe-
maschinen, insbes. Laufkrähne, Bock-
krähne, Drehkrähne etc.

Ein tüchtiger, im

Turbinen-

und allgemeinen Maschinenbau ver-
stärkter **Ingenieur**, der auf der Höhe
der Zeit steht, wird zum ehesten
Eintritte gesucht. Der Reflektant
müsste sich für die selbständige
Leitung einer Maschinenwerkstätte,
sowie auch für d. Reise bestens eignen.

Offerte mit ausführlichen Angaben
über Studiengang und bisherige
praktische Verwendung, Alter, Fa-
milienverhältnisse, Gehaltsansprüche
und Eintrittszeit erbeten unter:
„Francis 5046“ an **Rudolf Mosse**,
Wien, I., Seilerstätte 2.

Tüchtiger, künstlerisch gebildeter

Architekt

mit Kunstakademie-Diplom, der be-
reits bedeutende Arbeiten selbst aus-
geführt hat und beide Sprachen
gründlich kennt, sucht **Association**
oder **passende Stellung**.

Offerten unter Z U 7920 an
Rudolf Mosse, Zürich.



Bauführer gesucht.

Wir suchen für die spezielle Bau-
führung zu einem grössern Geschäfts-
haus-Neubau in Basel einen theo-
retisch und praktisch gebildeten,
besonders auch mit grössern Eisen-
konstruktionen vertrauten, tüchtigen,
erfahrenen und energischen Bau-
führer. Anstellung für mindestens
ein Jahr. Eintritt 1. Januar 1902.
Offerten mit Angabe der bishi-
rigen Berufsleistungen, des Alters und
der Gehaltsansprüche zu richten an

G. & J. Kelterborn,
Architekten in Basel.

100,000

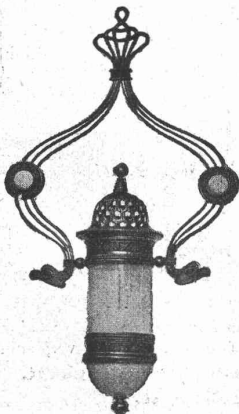
Prompte Spedition.



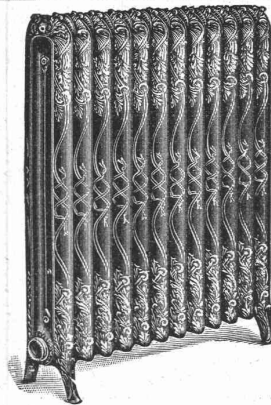
aller couranten Grössen

vorzüglicher Fabrikation,
zu allen Isolationszwecken
geeignet,
halten stets am Lager
Mech. Korkwarenfabrik
Dürrenäsch (Aarg.)
Konkurrenzlose Preise

Paul Stotz
Kunstgewerbliche Werkstätte
G. m. b. H.
Stuttgart.



Beleuchtungskörper,
Kaminverzierungen,
Bauornamente,
Grabdekorationen,
Kupfertreib-
Kunstschlosser- } Arbeiten,
Kunstschmiede- }
Beschlüge,
Erzgiesserei,
Elektrische Heiz- u. Koch-
Apparate.
Goldene Medaille Paris 1900.



G. Helbling & Cie.,
Zürich I,
Stadelhoferplatz 18.
Fabrik in Küsnacht b. Z.

Centralheizungen
aller Systeme.
Lüftungs- u. Trocken-
Anlagen.



Rollbahnschienen und Schwellen
aus der Burbacherhütte

werden in verschiedenen Profilen nebst dem dazu gehörenden

Kleineisenzeug

geliefert von

Kägi & Co., Winterthur.

C. Wüst & Comp. in Seebach-Zürich

empfehlen:

Ein- und Mehrphasen-Wechselstrom-Motoren mit abstufbarer Tourenzahl (Patent C. Wüst)

zum direkten Antrieb von Werkzeugmaschinen, Hebezeugen, Druckereimaschinen, Pumpen, Tram- und Vollbahnen.

Tourenregulierung ohne Widerstände.

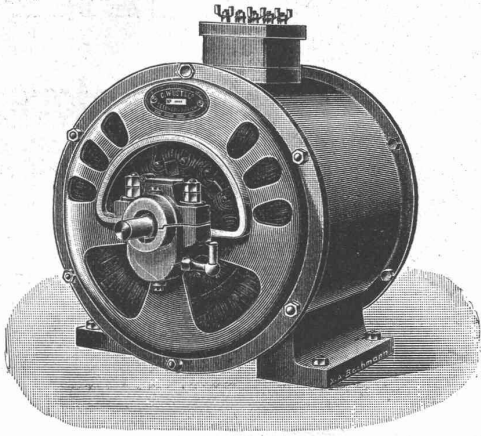
Bei jeder Tourenzahl und Leistung höchster Nutzeffekt.

Leistung unabhängig von der Tourenzahl.

Erhöhte Leistung bei kleinster Tourenzahl möglich.

— Preise auf gefl. Anfrage. —

Weitere Fabrikationsspezialitäten: Normale Ein- und Mehrphasen-Wechselstrom-Motoren, Gleichstrom-Motoren, Wechsel- und Gleichstrom-Generatoren, Transformatoren, Elektrische Krane, Elektrische Aufzüge, Elektrische Bohrmaschinen, Präzisionszahnäder auf automatischen Maschinen gefräst.

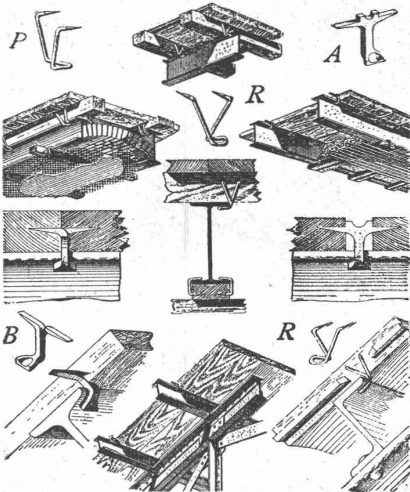


Rordorf'sche Verbindungshaften A & B

und

Lagerholzklammern P & R

in verschiedenen Staaten patentiert.



A & B
in zwei Grössen
verbinden stumpfe Bretter
direkt mit I-Eisen.

P & R
in fünf verschiedenen
Grössen

verbinden Lagerhölzer, sowie Bretter in Nut und Feder direkt mit Eisen.

Bezugspreis ab unsern Wiederverkaufsstellen und unserem Lager in Zürich: Fr. 4.— bis Fr. 5.50 per 100 Stück.

Gebr. Rordorf.
Bureau u. Lager:
Auf der Mauer 5,
Zürich I.

Schweizerische Centralbahn.

Bei der Schweiz. Centralbahn, zukünftiger Kreis II der Schweiz. Bundesbahnen, ist die Stelle des Telegrapheninspektors zu besetzen, vor-derhand mit Sitz in Olten.

Bewerber müssen im Schwachstrom- und dem elektrischen Beleuchtungswesen wissenschaftlich ausgebildet und praktisch erfahren sein; ausserdem sind Kenntnisse im Eisenbahnbetriebsdienst erwünscht. Der Anfangsgehalt kann bis Fr. 5500.— per Jahr betragen, nebst Vergütungen für Dienstreisen.

Bewerber haben ihre Anmeldungen schriftlich unter Angabe des Bildungsganges und ihrer bisherigen Thätigkeit und Sprachkenntnisse bis zum 15. Dezember l. Js. dem Betriebsdepartement der Schweiz. Centralbahn, Leonhardsgraben No. 36 in Basel einzureichen, welches, wie auch der Ober-telegrapheninspektor der Schweiz. Bundesbahnen, Herr P. Frei in Bern, weitere Auskunft erteilt.

Basel, den 19. November 1901.

Direktorium.

Gutehoffnungshütte

Aktienverein für Bergbau und Hüttenbetrieb in Oberhausen (Rhld.)

fertigt in ihren mit den neuesten und vollkommensten Einrichtungen ausgerüsteten Werkstätten als **Besonderheit**

Achsen und Radreifen aus bestem **Siemens-Martinstahl** für Lokomotiven, Tender und Wagen aller Art,

Radgerippe (Speichenräder)

aus bestem **Schweisseisen** für Wagen aller Art, fertige Radsätze für Wagen aller Art,

sowohl für **Voll-**

als auch für **Neben- und Klein-Bahnen.**

Vertreter für die Schweiz: **Gebr. Stebler, Zürich.**

J. Weber & Co., Uster (Zürich)

Maschinenfabrik und Giesserei

empfehlen als **Specialität** ihre bewährten

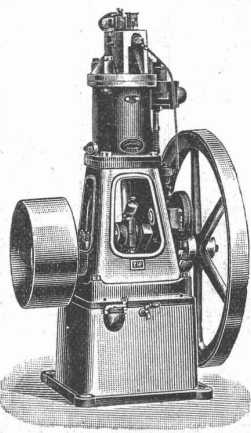
Motoren für Petrol- Benzin- oder Gasbetrieb, mit Glührohr oder elektr. Zündung

Einfachste Konstruktion — billigster Betrieb — ruhiger und gleichmässiger Gang. — Auf Verlangen werden die **Petrol- und Benzinmotoren** so geliefert, dass sie ohne Abänderung nach Belieben mit Petrol oder Benzin betrieben werden können.

Lokomobile für Petrol- od. Benzin-Betrieb, mit oder ohne Bandsäge und Holzspaltmaschine, und Antrieb für Fortbewegung des Wagens durch den Motor selbst.

Automobile

Personen- und Geschäftswagen. Beste Zeugnisse. — Prospekte gratis.



PEYER, FAVARGER & C^{IE}

NEUCHÂTEL (Schweiz)

Specialität: Elektrische Uhrennetze

behufs einheitlicher Zeitangabe für

Fabriken, Bahnhöfe, Verwaltungsgebäude, Spitäler, Schulhäuser etc.

Diese Uhren können mit Glockensignalen verbunden werden und geben automatisch den Beginn und Schluss der Arbeit an, oder sonstige periodische Ereignisse über Tag oder bei Nacht.

Illustrierte Kataloge. Detaillierte Kostenvoranschläge. Erfahrene Monteurs.

Grand Prix, Paris 1900.

Bautechniker,

flotter Zeichner, sucht sofort oder später Stelle. Zeugnisse und Zeichnungen stehen zu Diensten.

Offerten sub Z K 7935 an **Rudolf Mosse, Zürich.**

Bautechniker,

bewandert in der Anfertigung von Entwürfen und Ausführungsplänen, sowie der Bauführung, sucht Stelle. Kenntnis der deutschen und franz. Sprache.

Offerten sub Z D 7929 an **Rudolf Mosse, Zürich.**

Stellegesuch.

Nach Absolvierung der Volksschule, 1 1/2 jährigem Besuch einer techn. Akademie und 2 jähr. Praxis auf einem Ingenieurbureau, suche ich auf Ingenieur- Geometer- elektrotechnischem- oder Gaswerksbureau der franz. Schweiz für circa 1 Jahr in Dienst zu treten zur gründl. Erlernung der Sprache und Weiterbildung. Ganz bescheidene Ansprüche. Familienanschluss erwünscht.

Offerten sub Z S 7918 an **Rudolf Mosse, Zürich.**

Ingenieur,

energisch und strebsam, 26 J. alt, Alsolv. eines Techn., Schweizer, militärfrei, 4 Jahre Werkstatt- und Bureau Praxis im allg. Maschinenbau und Aufbereitung, wünscht sich unter bescheidenen Ansprüchen per Januar 1902 dauernde Stellung im In- oder Auslande. Spätere Beteiligung nicht ausgeschlossen.

Gefl. Offerten erbeten unter Z P 7940 durch **Rudolf Mosse, Zürich.**

Gas-Ingenieur,

gegenwärtig in leitender Stellung, mit gründlichen Kenntnissen und Erfahrungen im Bau und Betrieb moderner Gaswerke, sucht sich baldigst zu verändern. Beste Referenzen.

Für nähere Auskunft wende man sich gefl. unter Chiffre P R 611 an **Rudolf Mosse, Zürich.**

Bautechniker,

mit langjähriger Bau- und Bureau- praxis sucht, gestützt a. prima Zeugnisse per sofort Stelle.

Gefl. Offerten sind unter Chiffre Z X 8073 an **Rudolf Mosse, Zürich** erbeten.

Maschinentechnisches Rechnen.

Wer erteilt einem Herrn reiferen Alters Unterricht in obigem?

Gefl. Antworten unter Z J 8009 an **Rudolf Mosse, Zürich.**

Tüchtiger Ingenieur,

guter Constructeur, der im Bahnen- und Maschinenbau bewandert ist, findet per sofort oder später ganz gut bezahltes Engagement.

Offerten unter Chiffre Z Q 7991 an **Rudolf Mosse, Zürich.**

Durch Einführung des elektrischen Betriebes ist in einer Sägerei ein

Petrolmotor

von 25 PS, von der Lokomotivfabrik in Winterthur s. Z. geliefert, verkäuflich geworden; derselbe macht per 1' 160 Touren und gehören dazu Petrolreservoir mit Pumpe und Leitungen.

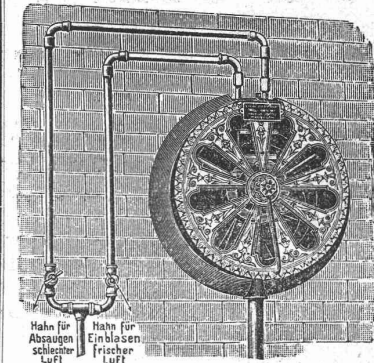
Offerten sub Z G 8032 an **Rudolf Mosse, Zürich.**

Elektricität.

Junger verheirateter, tüchtiger Chefmonteur, gegenwärtig als solcher in einem grösseren Installationsgeschäft beschäftigt und bestens vertraut mit Bau und Betrieb von Elektrizitätswerken, im Ausarbeiten von Projekten und Kostenanschlägen, sucht dauernde Anstellung als Chefmonteur oder Chefmaschinist in einer elektr. Centrale.

Güt. Offerten sub Pc 14301 L an **Haasenstein & Vogler, Lausanne.**

FRITZ WUNDERLI
vormals **Kündig Wunderli & Cie.**
Specialfabrik für Ventilatoren



Uster

baut

Ventilatoren

für

Privatwohnungen, Restaurants, Hôtels, Schulhäuser, Spitäler, Keller, Küchen, Stallungen etc.

Solide Konstruktion.

Geräuschloser Gang-

Luftbahnen



Export nach allen Weltteilen.

Einfache Arbeit u. sicherer Betrieb.

Katalog auf Wunsch.

Rudolf Mosse,

Alleinige Inseratenannahme der Schweiz. Bauzeitung.

Maschinenfabrik A.-G. Wetzikon

(Zürich)

Specialität: **Betriebsmotoren.**

Konzessionäre der + Patente des

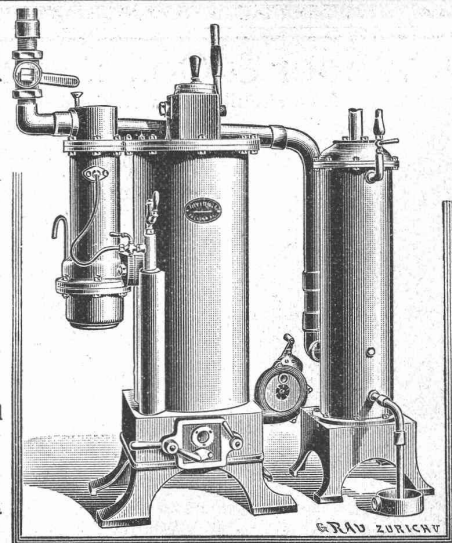
Kraftgaserzeugers „Taylor“

Billigste Betriebskraft der Gegenwart.

Bestes System.

Anwendbar bei allen Gas-, Petrol- und Benzinmotoren von 5 HP. an.

In 1 1/2 Jahren über 3000 HP. verkauft.
Kein Gasometer. — Keine Feuersgefahr. — Einfache Bedienung.
— Kleiner Platzbedarf. —



3 Centimes
pro Pferdekraft
und Stunde!