

Objektyp: **FrontMatter**

Zeitschrift: **Schweizerische Bauzeitung**

Band (Jahr): **37/38 (1901)**

Heft 24

PDF erstellt am: **08.08.2024**

Nutzungsbedingungen

Die ETH-Bibliothek ist Anbieterin der digitalisierten Zeitschriften. Sie besitzt keine Urheberrechte an den Inhalten der Zeitschriften. Die Rechte liegen in der Regel bei den Herausgebern.

Die auf der Plattform e-periodica veröffentlichten Dokumente stehen für nicht-kommerzielle Zwecke in Lehre und Forschung sowie für die private Nutzung frei zur Verfügung. Einzelne Dateien oder Ausdrucke aus diesem Angebot können zusammen mit diesen Nutzungsbedingungen und den korrekten Herkunftsbezeichnungen weitergegeben werden.

Das Veröffentlichen von Bildern in Print- und Online-Publikationen ist nur mit vorheriger Genehmigung der Rechteinhaber erlaubt. Die systematische Speicherung von Teilen des elektronischen Angebots auf anderen Servern bedarf ebenfalls des schriftlichen Einverständnisses der Rechteinhaber.

Haftungsausschluss

Alle Angaben erfolgen ohne Gewähr für Vollständigkeit oder Richtigkeit. Es wird keine Haftung übernommen für Schäden durch die Verwendung von Informationen aus diesem Online-Angebot oder durch das Fehlen von Informationen. Dies gilt auch für Inhalte Dritter, die über dieses Angebot zugänglich sind.

Ein Dienst der *ETH-Bibliothek*
ETH Zürich, Rämistrasse 101, 8092 Zürich, Schweiz, www.library.ethz.ch

<http://www.e-periodica.ch>

Schweizerische Bauzeitung

Wochenschrift

für Bau-, Verkehrs- und Maschinentechnik

Herausgegeben von

A. WALDNER

Dianastrasse Nr. 5, Zürich II.

Verlag des Herausgebers. — Kommissionsverlag: Ed. Rascher, Meyer & Zeller's Nachfolger in Zürich, Rathausquai 20.

Organ

des Schweizer. Ingenieur- und Architekten-Vereins und der Gesellschaft ehemaliger Studierender des eidg. Polytechnikums in Zürich.

Abonnementspreis:
Ausland... Fr. 25 per Jahr
Inland... " 20 " "

Für Vereinsmitglieder:
Ausland... Fr. 18 per Jahr
Inland... " 16 " "
sofern beim Herausgeber
abonniert wird.

Abonnements
nehmen entgegen: *Herausgeber, Kommissionsverleger und alle Buchhandlungen und Postämter.*

Insertionspreis:
Pro viergespaltene Petitzeile
oder deren Raum 30 Cts.
Haupttitelseite: 50 Cts.

Insertate
nimmt allein entgegen:
Die Annoncen-Expedition
von
RUDOLF MOSSE
in Zürich, Berlin, Breslau,
Dresden, Frankfurt a. M.,
Hamburg, Köln, Leipzig,
Magdeburg, München,
Nürnberg, Stuttgart, Wien,
Prag, London.

Bd XXXVIII.

ZÜRICH, den 14. Dezember 1901.

Nº 24.

Bauführer.

Gesucht zum sofortigen Eintritt ein tüchtiger, praktisch erfahrener **Bauführer** für die **Emmekorrektion in Flühli**, Kt. Luzern. Bewerber wollen ihre Anmeldung unter Beilage von Zeugnissen über ihre bisherige praktische Bethätigung und Angabe der Gehaltsansprüche bis spätestens den 20. Dezember nächsthin der unterfertigten Departementskanzlei einsenden.

Luzern, den 4. Dezember 1901.

Kanzlei des kant. Baudepartements.

Elektrotechniker,

erfahren in der Behandlung, Regulierung und Reparatur von Bogenlampen, Messapparaten, Dynamo, tüchtig in der Erstellung, Ueberwachung und Instandhaltung von Leitungen und Installationen, findet **sofort dauernde gut bezahlte Stelle** bei einer Schweizerfirma in Italien. Näheres durch **A. Ott, Ing., Schaffhausen.**

Einzig echte Mettlacher Steinzeug-Bodenplatten, glasierte Wandplatten, Stallklinker und Röhren,
wetterbeständige Bauterracotta (matt und in Majolica),
Figuren und Vasen zu Bauzwecken und für **Gärten** von **Villeroy & Boch** in Mettlach und Merzig.

Verblendsteine
in 7 verschiedenen Farben, glasiert und unglasiert, von **Ph. Holzmann & Cie.** in Frankfurt a. M.
sog. **Saargemünder Thonplatten, stahlhart gebrannt** von **A. Brach** in Kleinblittersdorf.
Prima Schlackenwolle

Ladenständer. — **Decor. Bauguss** von **C. Flink**, Mannheim.

Vertreter: **Eugen Jeuch** in **Basel.**

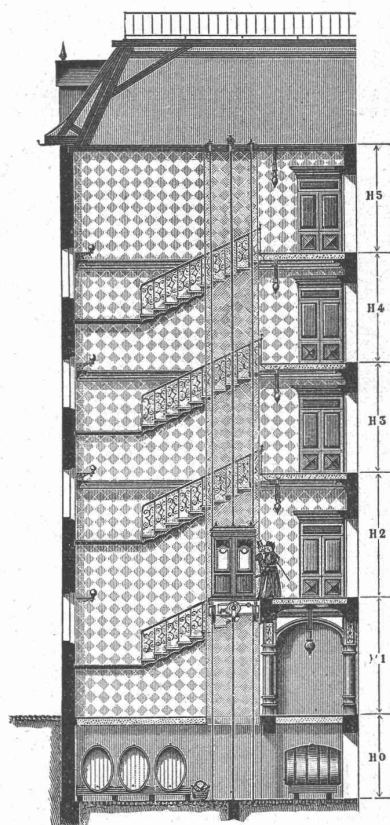
Naturmuster und Preiscurant zu Diensten.

Rollbahnschienen und Schwellen
aus der **Burbacherhütte**

werden in verschiedenen Profilen nebst dem dazu gehörenden
Kleineisenzeug

geliefert von
Kägi & Co., Winterthur.

Steinbruch-Gesellschaft Ostermündingen
bei **Bern.**
Blauer und gelber Sandstein. Lieferung als Rohmaterial
aufs Mass in jeder Grösse oder behauen nach Plänen und Zeichnungen.
Fluatlieferung zur Erhärtung des Materials.



C. Wüst & Comp.,
Seebach - Zürich

bauen als
Spezialität:

Elektrische
Waren-
und
Personen-
Aufzüge

automobil und mit
stationärer Winde
nach eigenem,
patentiertem System.
Billigste Anschaffungs-
und Betriebskosten.
Absolut ruhiger Gang.
Präzise Steuerung.
Vorzügliche Fangvorrichtung.
Projekte und Kostenvoran-
schläge gratis.

Dr. Münch & Röhrs, BERLIN N.W. 21.

Wauerfarben

Verbesserte Oelfarben
Wirksamster Schutz für
Eisen u. Wellblech
gegen Rost.

für Holz- und Mauerwerk,
gegen chemische,
atmosphärische und mechanische Einwirkungen.

Dr. Münch's Lack-Dauerfarben
sehr harter, eleganter **Emaille**-Anstrich.
Widerstandsfähig gegen Desinfektionswaschungen, Salzlösungen etc.
für Krankenhäuser, Schulen, Badeanstalten, Accumulatoren-Räume etc.

Vertreter für die Schweiz: **C.A. Ulbrich & Co., Techn. Bureau, Zürich.**

Restaurant — **Börse** — Grillroom

vis-à-vis der Börse - **Zürich** - Börsenstrasse.

Jeden Freitag: Börsen-Lunch à Fr. 3.

Offene Weine. Pilsner- u. Münchener-Bier vom Fass.