

Objektyp: **Advertising**

Zeitschrift: **Schweizerische Bauzeitung**

Band (Jahr): **37/38 (1901)**

Heft 25

PDF erstellt am: **12.07.2024**

### **Nutzungsbedingungen**

Die ETH-Bibliothek ist Anbieterin der digitalisierten Zeitschriften. Sie besitzt keine Urheberrechte an den Inhalten der Zeitschriften. Die Rechte liegen in der Regel bei den Herausgebern.

Die auf der Plattform e-periodica veröffentlichten Dokumente stehen für nicht-kommerzielle Zwecke in Lehre und Forschung sowie für die private Nutzung frei zur Verfügung. Einzelne Dateien oder Ausdrucke aus diesem Angebot können zusammen mit diesen Nutzungsbedingungen und den korrekten Herkunftsbezeichnungen weitergegeben werden.

Das Veröffentlichen von Bildern in Print- und Online-Publikationen ist nur mit vorheriger Genehmigung der Rechteinhaber erlaubt. Die systematische Speicherung von Teilen des elektronischen Angebots auf anderen Servern bedarf ebenfalls des schriftlichen Einverständnisses der Rechteinhaber.

### **Haftungsausschluss**

Alle Angaben erfolgen ohne Gewähr für Vollständigkeit oder Richtigkeit. Es wird keine Haftung übernommen für Schäden durch die Verwendung von Informationen aus diesem Online-Angebot oder durch das Fehlen von Informationen. Dies gilt auch für Inhalte Dritter, die über dieses Angebot zugänglich sind.

Ein Dienst der *ETH-Bibliothek*  
ETH Zürich, Rämistrasse 101, 8092 Zürich, Schweiz, [www.library.ethz.ch](http://www.library.ethz.ch)

<http://www.e-periodica.ch>

# Schweizerische Bauzeitung

Wochenschrift

für Bau-, Verkehrs- und Maschinentechnik

Herausgegeben  
von

A. WALDNER

Dianastrasse Nr. 5, Zürich II.

Verlag des Herausgebers. — Kommissionsverlag: Ed. Rascher, Meyer &amp; Zeller's Nachfolger in Zürich, Rathausquai 20.

Organ

des Schweizer, Ingenieur- und Architekten-Vereins und der Gesellschaft ehemaliger Studierender des eidg. Polytechnikums in Zürich.

Abonnementspreis:  
Ausland... Fr. 25 per Jahr  
Inland... „ 20 „ „

Für Vereinsmitglieder:  
Ausland... Fr. 18 per Jahr  
Inland... „ 16 „ „  
sofern beim Herausgeber  
abonniert wird.

Abonnements  
nehmen entgegen: Heraus-  
geber, Kommissionsverleger  
und alle Buchhandlungen  
und Postämter.

Insertionspreis:  
Pro viergespaltene Petitzeile  
oder deren Raum 30 Cts.  
Haupttitelseite: 50 Cts.

Inserate  
nimmt allein entgegen:  
Die Annoncen-Expedition  
von  
RUDOLF MOSSE  
in Zürich, Berlin, Breslau,  
Dresden, Frankfurt a. M.,  
Hamburg, Köln, Leipzig,  
Magdeburg, München,  
Nürnberg, Stuttgart, Wien,  
Prag, London.

Bd XXXVIII.

ZÜRICH, den 21. Dezember 1901.

Nº 25.

## Wettbewerb

### für Entwürfe zu einem Schulhaus u. einer Turnhalle in der Stadt Sursee.

Der Gemeinderat von Sursee eröffnet unter den schweizerischen und in der Schweiz niedergelassenen Architekten einen Wettbewerb für Pläne zu einem Schulhaus nebst Turnhalle.

Das bezügliche Programm und der Situationsplan können von hiesiger Gemeindekanzlei bezogen werden, an welche die Entwürfe bis 1. März 1902 einzureichen sind.

Sursee, den 13. November 1901.

Namens des Gemeinderates:

Der Präsident:  
J. Bossart.

Der Schreiber:  
J. Beck.

## Stadt Zürich.

### Konkurrenz für Architekten und Bildhauer.

Die Stadt Zürich eröffnet hiemit Konkurrenz zur Erlangung von Entwürfen zu öffentlichen Trinkwasserbrunnen. Der Wettbewerb ist auf schweizerische und in der Schweiz niedergelassene Architekten und Bildhauer beschränkt.

Endtermin für Einlieferung von Entwürfen: 15. März 1902.

Programme können von der Kanzlei des Bauwesens II (Stadthaus III. Stock) bezogen werden.

Zürich, den 16. Dezember 1901.

Der Vorstand des Bauwesens II. Abtlg.:

Joh. Süss.

**A. Oehler & Co., Aarau,**  
Maschinenfabrik, Eisen- u. Stahlgießereien,  
empfehlen

## Eisen- und Stahlforguss

nach dem Verfahren Haberland, roh und bearbeitet, bis zum Stückgewichte von 250 kg.

Der Haberlandguss dient als vollwertiger Ersatz für Schmiedestücke aller Art, ist dem gewöhnlichen Stahl- und Weichguss bedeutend überlegen und im Gegensatz zu diesem binnen wenigen Tagen lieferbar.

Für grössere Stücke Preis nach Vereinbarung.  
Prospekt und Muster zu Diensten.

## Avis an die Tit. Inserenten der Schweiz. Bauzeitung.

Inserate, welche in der nächsten Nr. der „Schweiz. Bauzeitung“ (Samstags) erscheinen sollen, sind bis spätestens **Donnerstag Mittag** an unterzeichnete Stelle einzuliefern.

Annoncen-Administration der „Schweiz. Bauzeitung“  
**Rudolf Mosse, Zürich.**

## Diplolithplattenfabrik A.-G. Dietikon-Zürich

empfeilt ihr vorzügliches Produkt als Belag von Fahrstrassen, Trottoirs, Terrassen und Höfe, Bahnhöfe, Perrons, Güterbahnhöfe, Lagerhallen und Fabriken jeder Art, sowie Korridorbelag für Kasernen, Schulen und sonstige Bauten. **Diplolithplattenbelag** ist fusswarm, staubfrei, wasserdicht, beinahe geräuschlos, fugenlos und von grösster Widerstandsfähigkeit.

Referenzen sowie jede wünschbare Auskunft und Preisangaben stehen bereitwilligst zur Verfügung.

In der Schweiz verlegt bis Ende Juni 1901: 27 000 m<sup>2</sup>.

Zur Fabrikation in der Schweiz einzig berechtigt.

## Actiengesellschaft

vormals

## Joh. Jacob Rieter & Co., Winterthur.

Paris 1900. Grand Prix; 3 goldene und 1 silberne Medaille.

### Eisen-Konstruktionen,

Reservoirs, Wasserleitungsröhren.

### Turbinen

Francis, Jonval, Girard, Pelton etc.

Präcisions-Regulatoren, Elektr. Bremsregulatoren.

Transmissionen — Aufzüge.

Anlagen für

elektrische Beleuchtung und Kraftübertragung.

## Ingenieur gesucht.

Für die Bauleitung und für die Ausarbeitung von Detailplänen für eine grössere Brücke von ca. 180 m Länge mit 3 Pfeilern und 2 Widerlagern wird ein tüchtiger, praktisch erfahrener Ingenieur **gesucht**.

**Eintritt sofort.**

Nähere Auskunft erteilt:

**Zehnder, Kantonsingenieur.**

Aarau, 12. Dezember 1901.

## Ingenieur für Motorenbau

zu **sofortigem Eintritt gesucht.** Bewerber, welche sich über selbständiges Arbeiten und Fachkenntnis ausweisen können, wollen ihre Offerte unter Angabe der Gehaltsansprüche einsenden unter Chiffre Z Q 8591 an die Annoncen-Expedition **Rudolf Mosse, Zürich.**

## Verkauf, event. Miete.

Nahe einer Kantonshauptstadt der Centralschweiz ist in einer holzreichen Gegend an einer bedeutenden Verkehrsstrasse und in unmittelbarer Nähe des Bahnhofes gelegen, eine grosse **Sägerei-Anlage** sofort zu verkaufen, event. zu vermieten.

Diese Anlage hat nebst einer mit den besten Maschinen montierten Sägerei eine komplette, mit den modernsten Maschinen eingerichtete Schreinerwerkstätte mit komfortablem Trockenofen, sowie eine Zimmerwerkstätte mit gedecktem Ablad- und Holzlagerplatz.

Elektrischer Betrieb (mit sehr günstigem Vertrag).

Da das ganze Etablissement bereits neu, nach jeder Seite konkurrenzfähig und auch konkurrenzfrei ist, hätte ein tüchtiger Fachmann Gelegenheit, sich in den Besitz eines bald blühenden, sehr rentablen Geschäftes zu setzen. Kaufbedingungen günstig.

Anmeldungen mit Angabe genauer Adresse unter Z X 8623 an die Annoncen-Expedition **Rudolf Mosse, Zürich.**

## Zu verkaufen oder zu verpachten: Ein Steinhauerwerkplatz der Granitbranche

mit guter Kundschaft und gutem Ruf. Verbindung mit Eisenbahngleise und direkter Bezug von den Steinbrüchen, wenn erwünscht. Für tüchtige, kautionsfähige Fachleute eine sichere Existenz. Antritt per 1. Januar 1902.

Offerten unter Chiffre Z W 8597 an die Annoncen-Expedition

**Rudolf Mosse, Zürich.**

## Konkurrenz-Ausschreibung.

Zur Erlangung von Plänen für ein in Schaffhausen zu erstellendes Kantonalbankgebäude wird unter den schweizerischen und den in der Schweiz niedergelassenen Architekten ein Wettbewerb veranstaltet. Zur Prämiiierung der drei besten Projekte hat das Preisgericht Fr. 1500 bis Fr. 2000 zur Verfügung.

Eingabetermin bis 28. Februar 1902.

Das vom Preisgericht gutgeheissene Programm und der Situationsplan sind bei uns zu beziehen.

**Schaffhauser Kantonalbank.**

## Commune de la Chaux-de-Fonds. Mise au concours.

Les trois places suivantes sont mises au concours:

- Architecte-Adjoint, contrôleur des bâtiments.
- Ingénieur ou Géomètre expérimenté, pour l'élaboration du plan d'extension de la Ville.
- Dessinateur soigneux et actif.

Les cahiers des charges sont déposés à la Direction des Travaux Publics (Hôtel communal premier étage), où les intéressés peuvent en prendre connaissance.

Les offres sont à adresser par écrit sous pli cacheté et portant l'une des suscriptions suivantes:

- Soumission pour place d'Architecte-Adjoint  
 » » » d'Ingénieur ou géomètre  
 » » » de Dessinateur

à la Direction sus-nommée jusqu'au **20 Décembre** pour les places d'Architecte et Dessinateur et jusqu'au **25 Décembre** pour la place d'Ingénieur.

**La Chaux-de-Fonds**, le 4 Décembre 1901.

Le Directeur des Travaux Publics:  
**Mosimann.**

# Centralheizungs-Fabrik Bern A.-G.

vormals **J. Ruef**

empfiehlt:

## Centralheizungen aller Systeme in bewährtesten Ausführungen,

Warmwasser-, Niederdruck- und Hochdruck-Dampfheizungen,  
Etagenheizungen, Luftheizungen.

## Komplette Dampfkochküchen

für Spitäler und andere Anstalten.

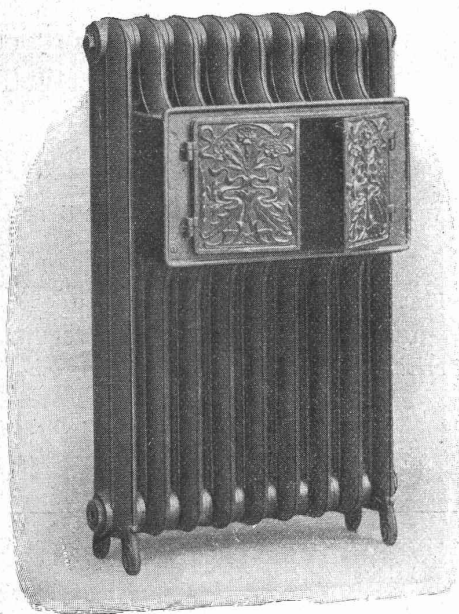
## Komplette Dampfkessel-Anlagen.

Apparate für Desinfektion und Sterilisation.

## Wasch- und Badeeinrichtungen Tröcknereien.

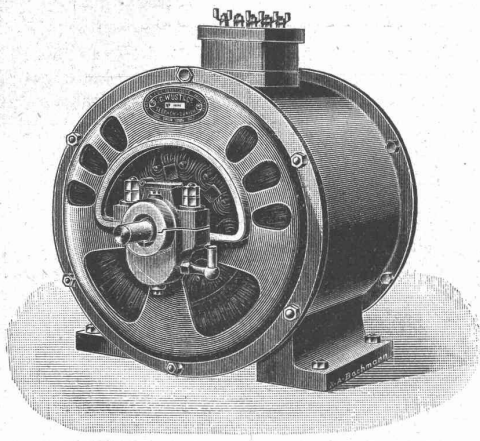
Eisen- und Metall-Giesserei. ★ ★ Kessel- und Kupferschmiede.

Fabrik: Station Ostermündingen, Depot: Bern, Bundesgasse 14.





# C. Wüst & Comp. in Seebach-Zürich



empfehlen:

## Ein- und Mehrphasen-Wechselstrom-Motoren mit abstufbarer Tourenzahl (Patent C. Wüst)

zum direkten Antrieb von Werkzeugmaschinen, Hebezeugen, Druckereimaschinen, Pumpen, Tram- und Vollbahnen.

**Tourenregulierung ohne Widerstände.**

Bei jeder Tourenzahl und Leistung höchster Nutzeffekt.

Leistung unabhängig von der Tourenzahl.

Erhöhte Leistung bei kleinster Tourenzahl möglich.

— Preise auf gefl. Anfrage. —

Weitere Fabrikationsspezialitäten: Normale Ein- und Mehrphasen-Wechselstrom-Motoren, Gleichstrom-Motoren, Wechsel- und Gleichstrom-Generatoren, Transformatoren, Elektrische Krane, Elektrische Aufzüge, Elektrische Bohrmaschinen, Präzisionszahnäder auf automatischen Maschinen gefräst.

## Telegraphenstangen und Leitungsmasten

für elektrische Anlagen aus vorzüglichen, schlanken Hölzern des Schwarzwaldes, sowie bayerischer und mittelrheinischer Gebirgsforsten, imprägniert (kyanisiert) nach den Bedingungen der deutschen Reichspostverwaltung.

### Eisenbahnschwellen

jeder Holzart, beliebiger Dimensionen, imprägniert nach Staatsbahnvorschriften, auch unimprägniert.

Grösste Leistungsfähigkeit.

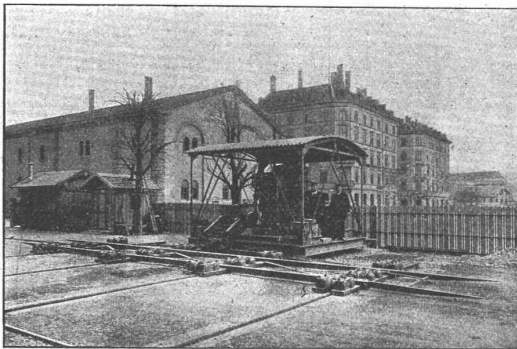
9 Imprägnier- und Kyanisieranstalten.

Günstigste Lage für Export nach allen Ländern.

Gebr. Himmelsbach, Freiburg i. Baden.

## Gesellschaft der Ludwig von Roll'schen Eisenwerke

Filiale: Giesserei Bern liefert:



Hebezeuge jeder Art als: Laufkrane, und feste od. fahrbare Drehkrane für Hand- und speciell elektrischen Betrieb; Aufzüge für hydraulischen, elektrischen, und Transmissionsbetrieb.

Eisenbahnmateriale als: Drehscheiben und Schiebehühnen für Wagen und Lokomotiven; Hand-, Dampf- und elektrischer Betrieb.

Weichen für Haupt- u. Nebenbahnen, f. Vignol- u. Riilen-Schienen.

Barrieren mit und ohne Verriegelung und Vorläuten.

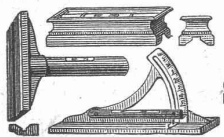
Zahnstangenoberbau; komplette Seilbahnen

für Güter- und Personentransport. (Eigene patentierte Systeme.) Seit 1898 15 Touristen-Seilbahnen geliefert.

Schleusenanlagen für Hand- und elektrischen Antrieb.

Hydraulische, automatische Cementsteinpressen.

— Angaben über zahlreiche Ausführungen, Referenzen, Projekte und Kostenvoranschläge stehen zu Diensten. —



J. F. Klingelfuss, Aarau

Alleinfabrikant der ächten

Schweizer-Präzisionswasserwagen

für Maschinenbau und Maschinenbetrieb.

Preisliste gratis und franko.

Reparaturen aller Sorten Wasserwagen exakt, solid, unter Garantie.



## Siegwart-Balkenfabrik A.-G., Luzern

empfehlen ihre

## Cement-Hohlbalcken, Pat. Nr. 19425,

mit armierten Seitenwandungen für beliebige Spannungen.

Die fertig erstellten Balken werden im Bau frei ohne Verschalung auf die Tragmauern aneinander gelegt und die Fugen nachträglich vergossen.

Einfachster Einbau. Feuersicher.

Grosse Tragfähigkeit. Schalldicht.

Vertreter für die Ostschweiz: Aargau, Basel, Solothurn und Bern: Herr Franz Visintini, Architekt, Zürich.



für alle festen und flüssigen, breigen oder körnigen Materialien und Rückstände.

Vertreter: Alfred Joël, Zürich.

## KIRCHNER & Co.,

Leipzig-Sellerhausen.

## Grösste Spezialfabrik von Sägewerkmaschinen

und

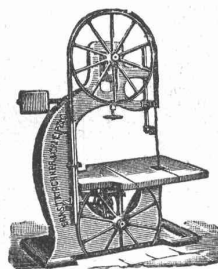
## Holzbearbeitungsmaschinen

Ueber 60 000 Maschinen geliefert, 62 höchste Auszeichnungen.

Weltausstellung Paris 1900: Höchste Auszeichnung „Grand Prix“.

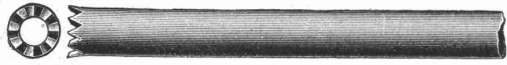
Filiale: ZÜRICH, Bahnhofstrasse 89,

— TELEPHON 3886 —

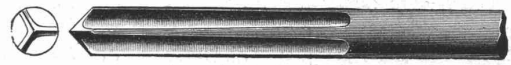


# Special-Mauerbohrer.

Kronenbohrer  
für Ziegelmauerwerk.



Dreikantbohrer  
für hartes Gestein. D. R.-G.-M.



Kreuzbohrer für härteres Gestein, Granit etc.



**Julius Boeddinghaus, Düsseldorf.**



## Die billigste Reklame

Wer Geld für Annoncen ausgiebt, will Erfolge sehen. Die Schwierigkeit aber liegt in der richtigen Verwendung des Geldes und dem geschickten Disponieren, welche Factoren allein eine wirksame d. h. billige Reklame ermöglichen.

Welche Blätter muss ich unter allen Umständen benützen?  
Welche Blätter nehme ich in zweiter Linie?  
Wie statte ich meine Annonce auffällig aus?  
Wie fasse ich den Text meiner Anzeige?  
Wie stellen sich die Kosten am billigsten?

Nur wer mit dem Zeitungswesen völlig vertraut ist, wer täglich die erscheinenden Annoncen prüft, wer in Jahrzehnte langer Praxis Erfolge und Misserfolge einzelner Reclamen zu beobachten Gelegenheit gehabt hat, kann einen Reclameplan zweckmässig und billig ausarbeiten. Wer Geld für Annoncen ausgeben will, vermeide deshalb alle zwecklosen, zeitraubenden und kostspieligen Experimente und wende sich von vornherein an die

**Annoncen-Expedition Rudolf Mosse.**

Verlag von Wilhelm Engelmann in Leipzig.

Vom

## Handbuch der \* \* \* Ingenieurwissenschaften

erschienen soeben folgende Abteilungen in neuen Auflagen:

**II. Band. Der Brückenbau.** Dritte vermehrte Auflage. . . . .

Herausgegeben von **Th. Landsberg.**

**Zweite Abteilung: Die eisernen Brücken im Allgemeinen. Theorie der eisernen Balkenbrücken.** Bearbeitet von **Joh. E. Brik, Th. Landsberg** und **Fr. Steiner** (†). 24 Bogen. Lex.-8°. Mit 6 Tafeln, 186 Textfiguren und vollständigem Sachregister. Geheftet *M.* 13.—; in Halbfranzband *M.* 16.—.

**III. Band. Der Wasserbau.** Dritte vermehrte Auflage. . . . .

Herausgegeben von **L. Franzius, A. Frühling, H. Gabe** (†), **J. Schlichting** (†) und **Ed. Sonne.**

**Dritte Abteilung, zweite (Schluss-) Lieferung: Wasserbau am Meere und in Strommündungen (Schluss).** Bearbeitet von **G. Franzius, L. Franzius, H. Mönch, C. Schilling** und **G. de Thierry.** 25 Bogen. Lex.-8°. Mit 13 Tafeln und 197 Textfiguren. Geheftet *M.* 16.—.

Mit dieser Lieferung wurde vollständig die

**Dritte Abteilung.** 47 Bogen. Lex.-8°. Mit 27 Tafeln und 288 Textfiguren. Geheftet *M.* 32.—; in Halbfranzband *M.* 35.—.

Demnächst werden folgen:

**I. Band: Vorarbeiten, Erd-, Grund-, Strassen- und Tunnelbau.** 3. verm. Auflage. Herausgeg. von **L. von Willmann.** **IV. Abteilung: Strassenbau** einschliesslich der Strassenbahnen. Bearbeitet von **F. Laissle** unter teilw. Mitwirkung von **F. Baltzer.** **V. Abteilung: Tunnelbau.** Bearbeitet v. **E. Mackensen.**

**III. Band: Der Wasserbau.** 3. vermehrte Auflage. **IV. Abteilung: Die Seezeichen.** Bearbeitet von **W. Körte** und **H. Truhlsen.**

**IV. Band: Die Baumaschinen.** 2. vermehrte Auflage. Unter Mitwirkung von **L. Franzius,** herausgeg. von **F. Linke.** **II. Abteilung: Vorrichtungen und Maschinen zur Herstellung von Tiefbohrlöchern.** Abbohren von Schächten, Gesteinbohrmaschinen, Schräg- und Schlitzmaschinen, Tunnelbohrmaschinen, Elektrische Minenzündung. Bearbeitet von **G. Köhler, W. Schulz, Dr. Bräuler** und **K. Zickler.**

Ein ausführlicher Prospekt über das ganze Handbuch der Ingenieurwissenschaften steht umsonst zu Diensten.

**Dreyer, Rosenkranz & Droop, Hannover**

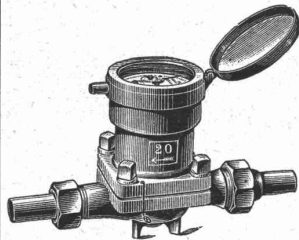
empfehlen ihre

**Wassermesser**

mit

**Hartgummi-Messrad,**

wovon seit etwa 18 Jahren mehr als 182000 Stück abgesetzt worden sind.



Diese Wassermesser zeichnen sich aus durch grosse Messgenauigkeit und Haltbarkeit. Abbildungen nebst Beschreibung, sowie Preise stehen zur Verfügung

**Geiger'sche Fabrik, G. m. b. H.**  
für Strassen- und Hausentwässerungs-Artikel  
**Karlsruhe i. B.**

**Spül- und Absperr-Vorrichtungen** für Kanäle und andere Zwecke.  
**Schachtabdeckungen.**

**Sinkkasten für Strassen-, Hof- und Haus-Entwässerung.**  
**Kran- und Schlammabfuhr-Wagen** zum Reinigen von Sinkkasten.

Bewährte Konstruktionen. — Höchste Auszeichnungen. — Solide Ausführung.  
Man verlange illustriertes Preisbuch gratis.

In nahezu 200 Städten in Verwendung, unter andern in:  
Breslau — Dresden — Düsseldorf — Frankfurt a. M. — Hannover — Innsbruck  
Karlsruhe — Kiel — Köln — Mannheim — Mülhausen i. E. — München — Posen  
Sofia — Stettin — Strassburg i. E. — Stuttgart — Wien — Zürich u. s. w



# Siemens & Halske A.-G.

BERLIN

Aelteste Fabrik in Deutschland für Rotations-

## WASSERMESSER

mit rotierendem oder feststehendem Zifferblatt

auch mit patentierter Frostschutzeinrichtung für **kommunale Wasserleitungen** und **industrielle Zwecke**,  
u. A.: **Kesselspeisewassermesser**, auch mit elektrischer Fernregistrier-Vorrichtung.

**Elektrische Wasserstands-Fernmelde- und Registrier-Apparate.**

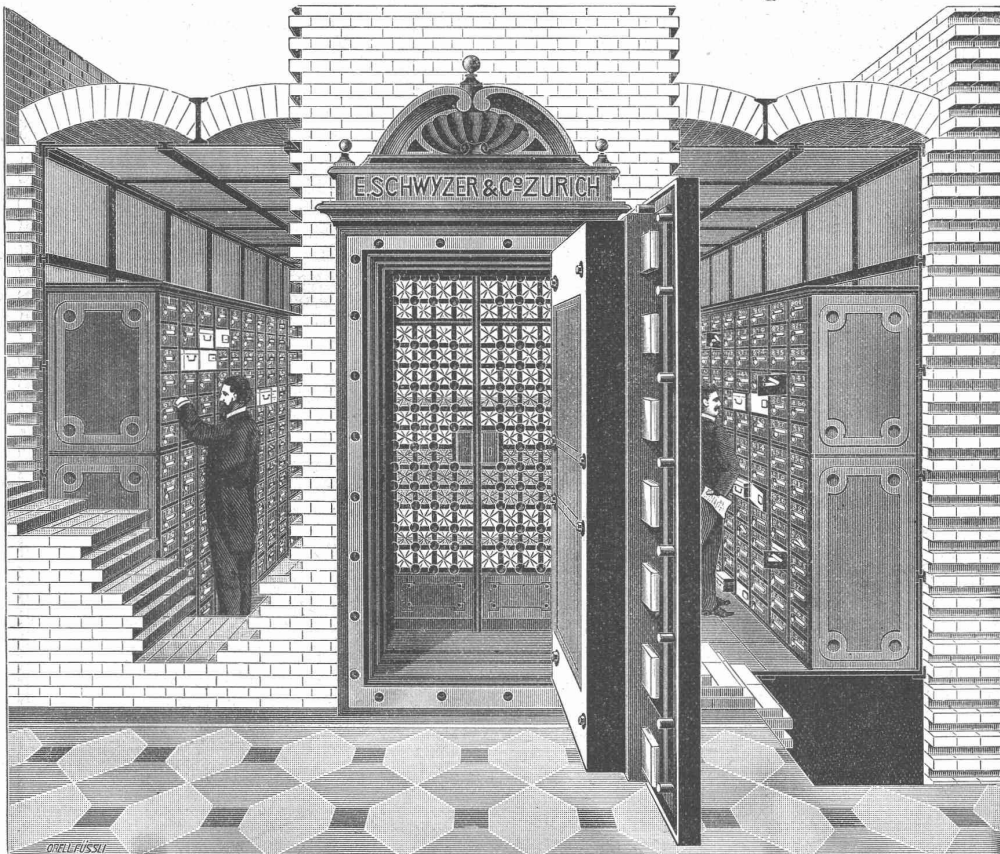
Ueber 425 000 Siemens-Messer im Betriebe.

*Vertretung für die Schweiz,*  
*verbunden mit Reparaturwerkstatt und Prüfungsstation:*  
**Gasmessersfabrik Luzern, Elster & Cie.**

# Emil Schwyzer & Co., Albisrieden, Zürich,

vormals Cosulich-Sitterding.

**Aelteste und grösste Fabrik der Schweiz für  
Geldschrank- und Tresorbau. Gegründet 1840.**



**Archiv- & Bank-Einrichtungen.**

**Safe-Deposits.**

**Panzer-Kassen. Panzer-Thüren. Panzer-Gewölbe.**

**Detailiert ausgearbeitete Projekte mit Kostenberechnung,  
technische Ratschläge etc. kostenfrei.**

**Zahlreiche Referenzen von Banken und Privaten.**

**Illustrierte Preislisten franko ins Haus. — Telephone Nr. 961.**

**Fabrik-Zeichen  
gesetzl. geschützt.**

**Präcisions- und Schul-  
Reisszeuge.**

**E. O. Richter & Co.,  
Chemnitz.**

**INTERNATIONALES  
Patent-Bureau**  
J. Aumund Ing. Werdmühleg Zürich  
Prompt - Billig - Beste Referenzen



Die zuverlässigsten  
**CONDENSTÖPFE**

liefert **J. AUMUND, Ingen.,**  
Werdmühlegasse 17, parterre  
**ZÜRICH.**  
Verlangen Sie Prospekt und Referenzen.



## Die Erfahrung

beweist, daß immer wieder auf  
die **Vorteile** hingewiesen werden  
muß, welche die

**Annoncen-Expedition**

**Rudolf Mosse**

**ZÜRICH**

Basel \* Bern \* St. Gallen \* Schaff-  
hausen etc. etc.

dem **inferirenden Publikum**  
bietet, da dieselben noch viel  
zu wenig befannt sind:

**Gewissenhafte Berathung.**  
**Ausarbeitung und wirksames  
Arrangement von Anzeigen.**  
**Wahl der richtigen Blätter.**  
**Vorherige Kostenanschläge,**  
**Entwürfe und Satzproben.**  
**Einmalige Textausfertigung**  
**für beliebig viele Zeitungen.**  
**Keine Mehrkosten gegenüber**  
**dem direkten Verkehr.**

**Streng discrete Behandlung**  
**fogenannt. Chiffre-Anzeigen:**

An- und Verkäufe,  
Stellen-Angebote und -Gesuche,  
Verpachtungen, Associationen,  
Geldgesuche und -Angebote zc.  
Die eingelaufenen Meldungen  
werden dem Besteller täglich  
übermittelt.

**Zeitungskataloge gratis u. franco.**

# DRAHTSEILE jeder Art für LUFTSEILBAHNEN, Seilriesen

Bergbahnen  
Schiefe Ebenen  
Aufzüge  
Transmissionen  
etc.



Maschinenhallen & Werkstätten in Wallisellen b. Zürich  
& in Bern b. Weyermannshaus. Dépôt in Yverdon etc.  
Prospekte und Kostenanschläge gratis.

Verkauf & Vermietung  
von  
Bau-Unternehmer-  
Material.  
Lokomobilen.  
Pumpen & Ventilatoren.  
Kl. Locomotiven.  
Transportable Stahlbahnen,  
Rollwägelchen, Drehscheiben etc.

## Schweiz. Xylolith-(Steinholz)-Fabrik Wildegg RILLIET & KARRER

+ Pat. No. 9080.

### Wärter- und Gärtner-Buden in allen Grössen.

Transportable Magazine,  
**Bureaux**  
und kleinere Bauten.

Ferner:

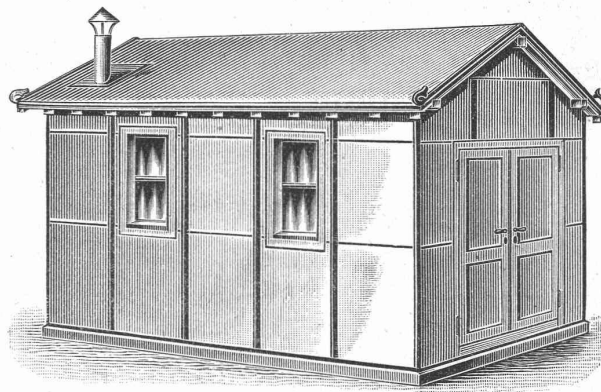
**Kühl- und Trocken-  
kammern.**

**Eiskasten zur Konser-  
vierung von Eis.**

**Wandverkleidungen.**

**Einrichtung  
von feuersicheren  
Räumen.**

**Treibkasten.**



Fix und fertig in Wildegg  
in  
Bahnwagen verladen.

**Vorteile:**

**Feuersicher.**

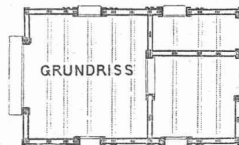
**Schutz gegen Kälte  
und Wärme.**

**Hygienisch.**

**Transportabel.**

**Projekte und Voran-  
schläge gratis.**

Man  
verlange  
Muster.



Prospekte  
und  
Atteste.

**PEYER, FAVARGER & C<sup>IE</sup>**  
NEUCHÂTEL (Schweiz)

**Specialität: Elektrische Uhrenetze**

behufs einheitlicher Zeitangabe für

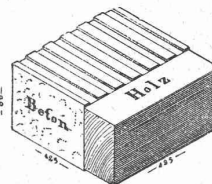
Fabriken, Bahnhöfe, Verwaltungsgebäude, Spitäler, Schulhäuser etc.

Diese Uhren können mit Glockensignalen verbunden werden  
und geben automatisch den Beginn und Schluss der Arbeit an, oder  
sonstige periodische Ereignisse über Tag oder bei Nacht.

Illustrierte Kataloge. Detaillierte Kostenvorschläge. Erfahrene Monteurs.

**Grand Prix, Paris 1900.**

**Dübelstein** + Patent Nr. 19273.



Mauerdübel

sitzt unbedingt fest und  
**kann nie lose werden.**  
Beton und Holzklötz  
sind unlöslich mit einander  
**verankert.**

**E. Baumberger & Koch, Basel.**

**FRITZ WUNDERLI, Maschinenfabrik, vorm. KÜNDIG, WUNDERLI & Cie., USTER**

empfiehlt nach eigener Fabrikation und bewährtem System

### Entstaubungs- und Spänetransport-Anlagen

für

Möbelfabriken

Wagenfabriken

Parquetterien

Mech.  
Schreinereien  
und

Glaserien

Sägereien

Schleifereien

Gussputzereien

Schuhfabriken

etc., etc.

