

**Zeitschrift:** Schweizerische Bauzeitung  
**Band:** 37/38 (1901)  
**Heft:** 25

## Werbung

### Nutzungsbedingungen

Die ETH-Bibliothek ist die Anbieterin der digitalisierten Zeitschriften. Sie besitzt keine Urheberrechte an den Zeitschriften und ist nicht verantwortlich für deren Inhalte. Die Rechte liegen in der Regel bei den Herausgebern beziehungsweise den externen Rechteinhabern. [Siehe Rechtliche Hinweise.](#)

### Conditions d'utilisation

L'ETH Library est le fournisseur des revues numérisées. Elle ne détient aucun droit d'auteur sur les revues et n'est pas responsable de leur contenu. En règle générale, les droits sont détenus par les éditeurs ou les détenteurs de droits externes. [Voir Informations légales.](#)

### Terms of use

The ETH Library is the provider of the digitised journals. It does not own any copyrights to the journals and is not responsible for their content. The rights usually lie with the publishers or the external rights holders. [See Legal notice.](#)

**Download PDF:** 15.10.2024

**ETH-Bibliothek Zürich, E-Periodica, <https://www.e-periodica.ch>**

# Elektricitäts-Aktiengesellschaft

vormals

# Schuckert & Co.,

4 grands prix.

Weltausstellung Paris 1900

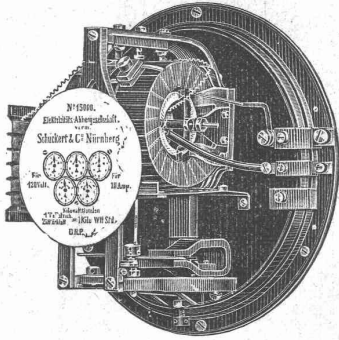
## NÜRNBERG

Geschäftsstelle für die Schweiz :

## Technisches Bureau Zürich,

Löwenstrasse 55. Telephone 5125.

Fabriken in Nürnberg, Berlin.



**Generatoren und Motoren** für Gleichstrom, Einphasen-, Zweiphasen- und Dreiphasenstrom.

**Transformatoren, Trambahn-Ausrüstungen und Wagen,**

**Bogenlampen** für Gleichstrom und Wechselstrom,

**Elektrizitäts-Zähler** für Gleichstrom, Einphasen- und Dreiphasenstrom für gleich und ungleich belastete Zweige.

**Schaltapparate** für Hochspannung und Niederspannung,

**Zellenschalter** mit automat. Funkenlöschung u. selbstthätigem Antrieb.

**Messinstrumente — Scheinwerfer — Projektionsapparate — Elektrochemische Einrichtungen — Anlagen für Galvanoplastik.**

Die Gesellschaft übernimmt direkt oder durch ihre Zweigniederlassungen und technischen Bureaux die Ausführung von kompletten elektrischen Beleuchtungs-, Kraftübertragungs-, Bahn-Anlagen und elektrochemischen Werken. Ferner die Ausführung von kompl. Beleuchtungs- und Motoren-Installationen im Anschluss an Elektrizitätswerke.

Prospekte und Offerten kostenlos.

General-Vertreter für die Schweiz:

Basel: Paravicini & Waldner.

Farbenfabriken vorm. Friedr. Bayer & Co. ELBERFELD.



# Hauschwamm

sowie Schlemm- und Schimmelpilze beseitigt sicher das geruchlose

# Antinonin.

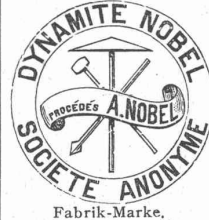
Ed. Meyer, Ecke Lang- und Bäckerstrasse 98. Prospekte und Uebernahmungsverträge stehen jederzeit gern an Diensten. Depot: Zürich.

## Dynamit Nobel, Akt.-Gesellsch., Zürich II

Fabrik in Isleten (Uri).

Mythenstr. 21. Telephone 3623.

Beste Sorten

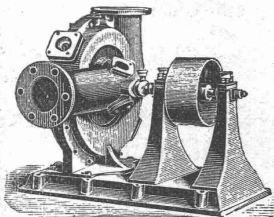


### Spreng-Gelatine, Gelatine-Dynamit.

Schwaches Dynamit für Steinbrüche.

Lieferanten der Schweiz. Eidgenossenschaft.

## Centrifugalpumpen



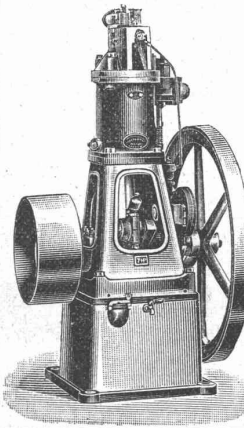
zum Fördern von schmutzigem und feste Bestandteile enthaltendem Wasser. Steine etc. zur Grösse von ein Drittel des Saugrohr-Durchmessers gehen durch dieselbe hindurch, ohne sich festklemmen zu können.

Pumpen für Riemenbetrieb von 50 bis 250 mm Rohrdurchmesser auf Lager.

**Menck & Hambrock, Altona-Hamburg.**

## J. Weber & Co., Uster (Zürich)

Maschinenfabrik und Giesserei



empfehlen als **Specialität** ihre bewährten

**Motoren** für Petrol- Benzin- oder Gasbetrieb, mit Glührohr oder elektr. Zündung

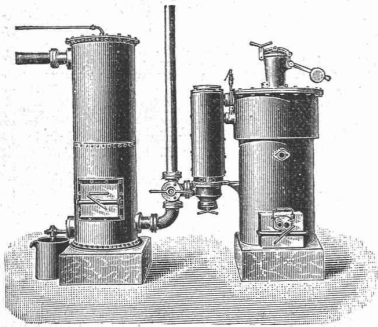
Einfachste Konstruktion — billigster Betrieb — ruhiger und gleichmässiger Gang. — Auf Verlangen werden die Petrol- und Benzinmotoren so geliefert, dass sie ohne Abänderung nach Belieben mit Petrol oder Benzin betrieben werden können.

**Lokomobile** für Petrol- od. Benzin-Betrieb, mit oder ohne Bandsäge und Holzspaltmaschine, und Antrieb für Fortbewegung des Wagens durch den Motor selbst.

**Automobile**

Personen- und Geschäftswagen. Beste Zeugnisse. — Prospekte gratis.

# Schweiz. Lokomotiv- & Maschinenfabrik Winterthur.



## Kraftgas-Anlagen

und Motoren jeder Grösse


Patent. **Gaserzeuger S. L. M.** Neu!

für Motoren von 5-40 HP.

Kohlenverbrauch per Pferdekraft in der Stunde  
nur ca. 3 Centimes.

Einfache Bedienung. ✻ Kleiner Platzbedarf.

### Gas-, Benzin- & Petrolmotoren.



*Euböolith*  
Schutz-Mark

Emil Seguin, Euböolithwerke  
Rüti (Zürich).

Felix Beran, Bautechn. Bureau  
Zürich V.

# Felsenauer

**Cementgips** (*Estrichgips*) nach eigenem Verfahren hergestellt. Bewährtes Material für feuersichere, fugenlose Fussböden, Wandverputz etc. Billigste und beste Unterlage für Linoleum.

**Baugips** prima Qualität. **Gipsbausteine.**

**Gipsdielen** eigenen Systems ermöglichen zu jeder Jahreszeit die rascheste Herstellung trockener, feuersicherer Wohnräume, Fabrikbauten etc. **und Schilfbretter** Spezialfabrikation der

**Gips-, Gipsdielen- und Mackolith-Fabrik, A.-G., Felsenau (Aargau)**

**Bureau: Zürich II, Freigutstrasse 16.**

Prospekte, Referenzen und Atteste zu Diensten.

## Lincrusta-Walton

### Patent-Relief-Tapeten

aus Linoleum ähnlicher Masse

mit massivem Relief, abwaschbar, unempfindlich gegen Nässe und Hitze. Eleganteste und dauerhafteste Wandbekleidung für Herrenzimmer, Speisesäle, Rauchzimmer etc. Besonders geeignet für Treppenhäuser und Badezimmer.

**Bester Ersatz für Holztäfelung.**

Zu beziehen von allen Prima Tapetenhandlungen.

Nähere Auskunft erteilt

die Fabrik Lincrusta-Walton & Co., Hannover.



## Gesucht.

Ein junger Bautechniker oder Architekt könnte sich an einem gut eingeführten Bangeschäft mit einer Einlage von Fr. 10000 bis Fr. 20000 beteiligen. Gute Sicherstellung und rentables Unternehmen. Arbeit zur Genüge vorhanden.

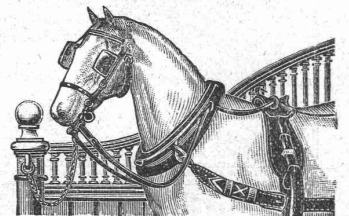
Offerten sub Chiffre Z K 8660 an die Annoncen-Expedition  
**Rudolf Mosse, Zürich.**

I. KEIM'SCHE II.

<p>WETTERFESTE MINERAL- FARBEN-</p> <p>AVSKVNFT VBER A. KYNSTLER- ODER B. DEKORATIONS- ODER CANSTRICH- MINERALFARBEN-</p>	<p>NORMAL- ÖLFARBEN IN TVBEN-</p> <p>OLMALFARBEN VNT. CONTROLE D-DEUTSCHEN GESELLSCHAFT Z-BEFÖRDERUNG RATIONELLER MALVERFAHREN-</p>
---	---

**Gebr. Lincke, Zürich**

liefern als Spezialität



**Stall-Einrichtungen**

A. Jucker, Nachf. v.

**Jucker-Wegmann,**

Papierhandlung z. Hecht,  
Schifflande 22, Zürich.

Grosses Lager  
von  
Pauspapieren, Pausleinen  
und Zeichenpapier,  
Rollen und Bogen,  
in nur vorzüglichen Qualitäten,  
Holzcementpapier, Dach-  
pappen, Bodenbelag- und  
Teppich-Unterlag-Papiere.

## Siemens'

### Gasheiz- und Badeöfen

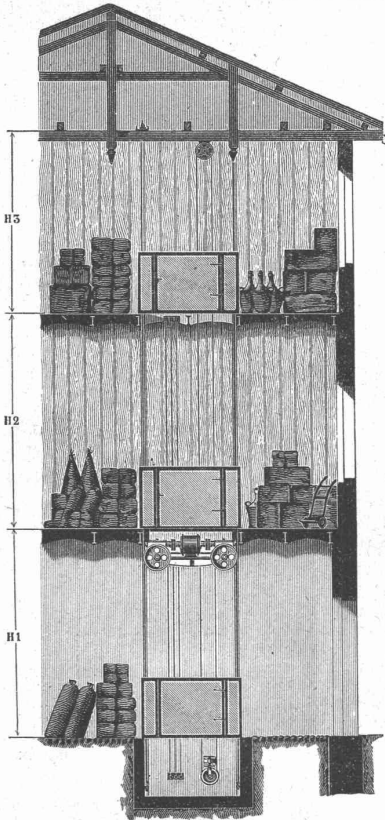
Friedr. Siemens  
Dresden

Nossenerstr.  
I.



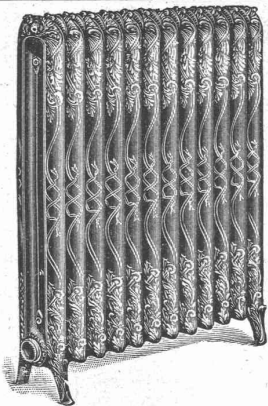
# J. Rukstuhl, Basel

Specialität **Warmwasser- und Niederdruck-Dampf-Heizungen.**



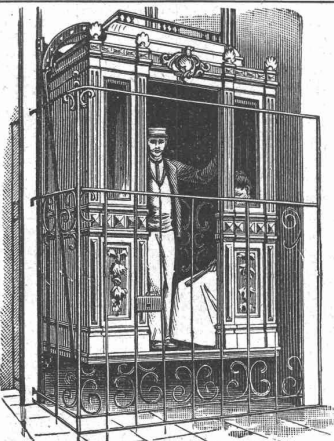
**C. Wüst & Comp.,**  
**Seebach - Zürich**  
 bauen als  
**Spezialität:**  
**Elektrische**  
**Waren-**  
 und  
**Personen-**  
**Aufzüge**

automobil und mit stationärer Winde nach eigenem, patentiertem System. Billigste Anschaffungs- und Betriebskosten. Absolut ruhiger Gang. Präzise Steuerung. Vorzügliche Fangvorrichtung. Projekte und Kostenvoranschläge gratis.



**G. Helbling & Cie.,**  
**Zürich I,**  
**Stadelhoferplatz 18.**  
 Fabrik in Küsnacht b. Z.

**Centralheizungen**  
 aller Systeme.  
 Lüftungs- u. Trocken-Anlagen.

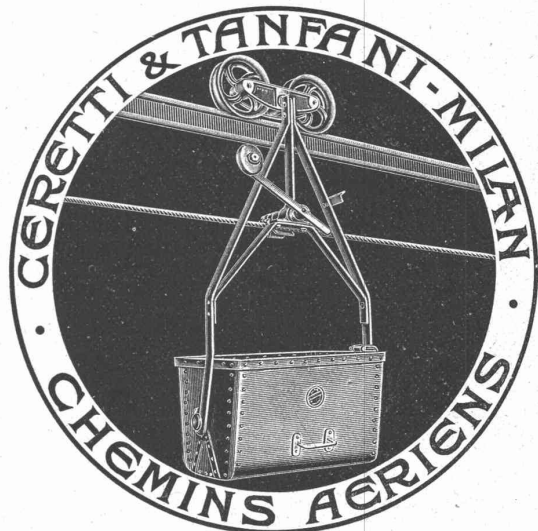


Hydraulische u. elektrische  
**Aufzüge**  
 über 400 in Betrieb, liefert als **Spezialität** unter Garantie die Maschinenfabrik und Eisengießerei von  
**ALFRED SCHINDLER**  
 in **Luzern.**  
*Prima Referenzen.*

**Kunstanstalt**  
**Polygraphisches Institut A.-G.**  
**ZÜRICH**  
 Anfertigung von Drucksorten  
 Kataloge \* Geschäftskarten \* Broschüren  
 Ansichtskarten  
 Reklamen \* Plakate etc.  
 in allen Techniken und photo-mechanischen Reproduktionsverfahren.  
 Kostenvoranschläge gratis. \* Kostenvoranschläge gratis.  
 Druck und Verlag des Lieferungsverwerkes:  
 „Die Industrielle u. Kommerzielle Schweiz“  
 Probehefte gratis.

## Luftbahnen

Export nach allen Weltteilen.



Einfache Arbeit u. sicherer Betrieb.

Katalog auf Wunsch.

## Gutehoffnungsbütte

Aktienverein für Bergbau und Hüttenbetrieb  
 in **Oberhausen (Rhld.)**  
 fertigt in ihren mit den neuesten und vollkommensten Einrichtungen ausgerüsteten Werkstätten als **Besonderheit**  
**Achsen und Radreifen** aus bestem **Siemens-Martinstahl** für Lokomotiven, Tender und Wagen aller Art,  
**Radgerippe (Speichenräder)** aus bestem **Schweisseisen** für Wagen aller Art, fertige Radsätze für Wagen aller Art, sowohl für **Voll-**, als auch für **Neben- und Klein-Bahnen.**  
 Vertreter für die Schweiz: **Gebr. Stebler, Zürich.**

# KERN & Cie.

mathematisch-mechanisches Institut

**AARAU.**

Gegründet 1819.

Anfertigung sämtlicher Instrumente für  
Topographie, Geodäsie und Astronomie.

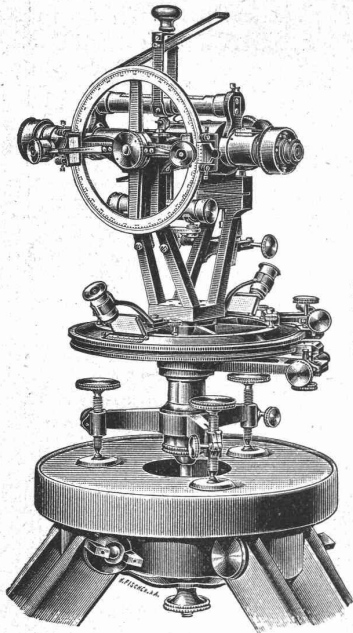
**Prima Schweizer Präzisions-Reisszeuge**

für Ingenieure und Architekten.

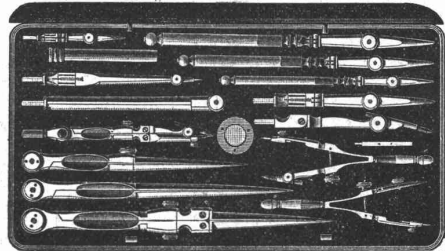
18 höchste Auszeichnungen nationaler  
Minderwertige Nachahmungen  
strumente und deren Verkauf  
lassen uns, sämtliche Zirkel  
gesetzlich geschützten Fabrik-  
genau auf diese Neuerung zu



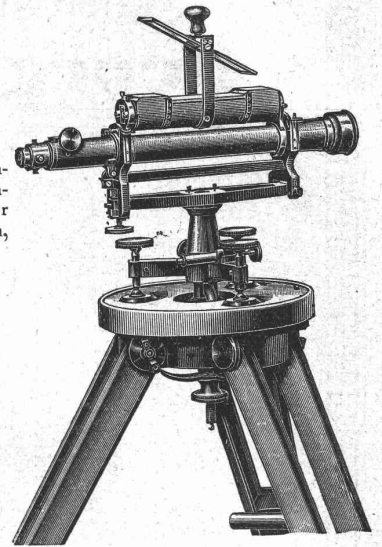
und internationaler Ausstellungen.  
unserer mathematischen In-  
unter unserm Namen veran-  
und Ziehfedern mit unserer  
marke zu stempeln. Wir bitten,  
achten.



Stets neueste Konstruktionen.



Kataloge gratis und franko.





**Ad. Schulthess, Zürich V,**  
Mühlebachstr. 62/64, Zinkornamenten-Fabrik.

**Specialität:** Ausführung architektonischer  
kunstgewerblicher Ornamente in Zink und  
Kupfer etc. etc. nach Musteralbum, einge-  
sandten Zeichnungen und nach Modellen,  
wie: Mansardenfenster, Dach- und Turm-  
spitzen, Konsolen, Gesimse, Wasserspeier,  
Bekrönungen, Ballustraden, Firstkämme,  
Garnituren und Figuren etc. etc.  
Illustrierte Muster-Album u. Preis-Courant  
gratis und franko!



Neues bewährtes Verfahren zur Verküperung der Zinkarbeiten.  
Grosse Auswahl und Musterlager von Blech-Schindeln ver-  
schiedenster Grösse und Dessin. Specialität: Kuppel- und Thurm-  
Eindeckungen mit Palzhaken befestigt; Patent Nr. 11727.  
Beste Specialinrichtungen zur Fabrication von Schindeln,  
Schuppenblechen und gerippten Dachplatten.  
Prospekte gratis. — Uebnahme sämtlicher Spenglerarbeiten.  
Anfertigung von erhabenen Zinkbuchstaben.

Ein tüchtiger, im

## Turbinen-

und allgemeinen Maschinenbau ver-  
sierter **Ingenieur**, der auf der Höhe  
der Zeit steht, wird zum ehesten  
Eintritte gesucht. Der Reflektant  
müsste sich für die selbständige  
Leitung einer Maschinenwerkstätte,  
sowie auch für d. Reise bestens eignen.

Offerte mit ausführlichen Angaben  
über Studiengang und bisherige  
praktische Verwendung, Alter, Fa-  
milienverhältnisse, Gehaltsansprüche  
und Eintrittszeit erbeten unter:  
„Francis 5046“ an Rudolf Mosse,  
Wien, I., Seilerstätte 2.

**Xylogr Art-Anstalt**

**J.R. MÜLLER IN ZÜRICH**

Kertige  
SOLZSCHNITTE.  
Galt. Clichés, Zinkätz

PRÄMIERT & DIPLOMIERT

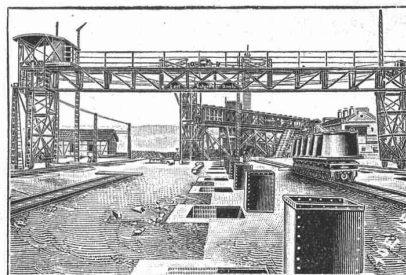
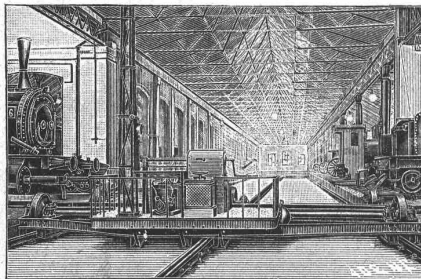
## Carl Schenck, Eisengiesserei und Maschinenfabrik, Darmstadt.

G. m. b. H.,

### — Krähne jeder Art. —

Specialität:

Elektrisch betriebene Krähne und Hebezeuge.



**Schiebebühnen und Drehscheiben**  
für Hand- und elektrischen Betrieb.

Spills, Aufzüge, elektrische Rangierkrähne.

Abteilung II.

Waagen jeder Art. — Automatische Waagen.

## Elektro-Ingenieur,

durchaus selbständige, energische  
Kraft in leitender Stellung mit  
vieljähriger Praxis und reichen  
Erfahrungen in Projektierung,  
Bau und Betrieb grösserer Elek-  
tricitätswerke und Kraft- und  
Lichtverteilungsanlagen. **wünscht  
sich passend zu verändern.** Mit  
Aquisition gut vertraut. Der-  
selbe sucht bei neu zu erstel-  
lendem Werke die Bauleitung zu  
übernehmen. Prima Referenzen.  
Gefl. Offerten sub Z F 8581 an  
**Rudolf Mosse, Zürich.**

## Vertreter.

An den Hauptplätzen der Schweiz  
bei den Architekten u. Baumeistern  
gut eingeführte Vertreter für den  
Verkauf eines Specialartikels der  
Baubranche **gesucht.** Hohe Pro-  
vision; wenig Konkurrenz. Offer-  
ten sub Z B 1440 befördert  
**Rudolf Mosse, Zürich.**

# Rudolf Mosse,

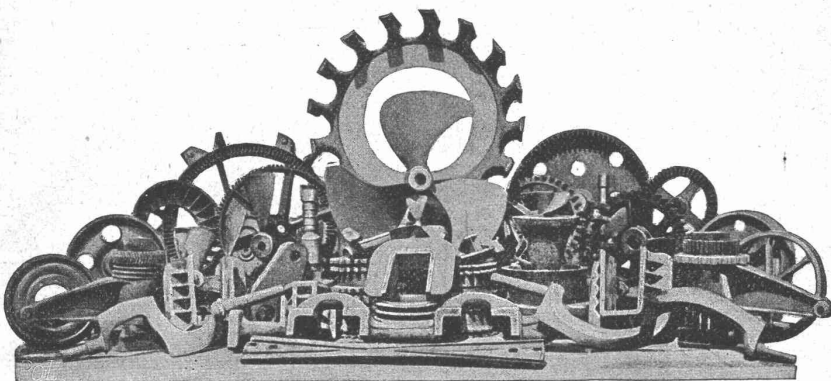
Alleinige Inseratenannahme der Schweiz. Bauzeitung.



# Aktien-Gesellschaft der Eisen- und Stahlwerke von **Georg Fischer, Schaffhausen** (Schweiz).

**Stahlformguss: Martinstahl — Converterstahl — Tiegelstahl.**

**Material**  
für Eisenbahnen,  
Lokomotivfabriken,  
Maschinenbau,  
Eisenkonstruktions-  
Anstalten,  
sowie für alle Zweige  
der Industrie,  
in allen wünschbaren  
Härtegraden, in jeder  
geeigneten Form, in  
dichter, sauberer Aus-  
führung, roh oder be-  
arbeitet, als Ersatz für  
die verschiedensten  
Schmiedestücke.



**Spezialität**  
in  
**Dynamostahlguss**  
von höchster  
**Permeabilität.**

Eigene  
Versuchs-Anstalt für  
Festigkeitsprüfungen,  
Permeabilitäts- und  
Hysteresis-Untersuch-  
ungen.

Chemisches  
Laboratorium.

**Schmiedbarer Eisenguss (Temperguss, Weichguss)** in sauberster Ausführung und bester Qualität nach eingesandten und vorhandenen Modellen.

**Ausgedehnte Spezialeinrichtungen für Massenfabrikation.**

## Röhrenverbindungsstücke (Fittings) Marke G. F.

in schmiedbarem Guss, für Gas-, Wasser- und Dampfleitungen, von 1/8 bis 4" engl. Gasgewinde. — Schwarz und verzinkt, in unübertroffener Qualität und Ausführung. Jedes Stück genau kontrolliert. Höchste Widerstandsfähigkeit gegen innern Druck.

Reichhaltiges Lager.

**Sehr ausgedehnte Massenfabrikation.**

Export nach allen Ländern.

**Filiale: Fittingsfabrik Singen (Grossh. Baden).**

## THONWERK BIEBRICH, A.-G.

Biebrich a/Rhein

beste Referenzen und Zeugnisse aus der Schweiz,

liefert die für den Bau und Betrieb von Gasanstalten, Cementfabriken, Chemischen Fabriken, Cellulosefabriken, Schweiss- und Puddelwerken, Eisengiessereien, sowie für Dampfkessel- und sonstige Feuerungsanlagen notwendigen

**feuerfesten & säurebeständigen Produkte**

Retorten, Form- u. Normalsteine, Gloverringe, Mörtel etc.

## Metallgewebe und Geflechte



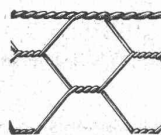
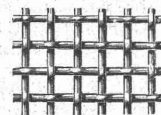
schwarz und galvanisiert.

Siebwaren jeder Art  
Grosser Vorrat in galv. Geflech-  
ten von verschiedenen  
Maschenweiten und Breiten  
für Einfriedigungen u. Um-  
gitterungen jeder Art.

**Stachelzaundraht.**

Artikel für Giessereien, Bau-  
geschäfte, Apotheken, Hôtels  
und Conditoreien.

— Billigste Preise. —



Kataloge und Preisverzeichnisse steben auf Verlangen zu Diensten.

**Metallgewebe-Manufactur**

**Suter-Strehler & C<sup>o</sup> Zürich.**

## Submissions-Anzeiger.

Termin	Stelle	Ort	Gegenstand
23. Dezemb.	Louis Kopp, Architekt	Rorschach (St. Gallen)	Lieferungen und Arbeiten zur Einfriedigung des Krankenhaus-Neubaus in Rorschach.
23. »	Jos. Schmid, Architekt	Glarus	Glaser-, Schreiner- und Gipserarbeit, sowie die Erstellung eines etwa 200 m langen Röhrenfriedes zum Schulhausbau in Sool.
25. »	Notar Hadorn, Sekretär der Spiez-Erlenbach-Bahn	Erlenbach (Bern)	Erstellung eines Absperrwerkes von 64 m Länge an der Simme beim Alpbach.
29. »	Bureau des Kantonsingenieur	St. Gallen	Erstellung einer Pfahlreihe von etwa 170 Pfählen beim Kurplatz in Rorschach.
30. »	J. Erni, Architekt	Wetzikon (Zürich)	Glaser-, Schreiner-, Schlosser- und Malerarbeiten, Bodenbeläge in Parkett und Euböolith, sowie Ausführung der Abort-Wasserleitung und Heizungs-Installationen zum Schulhausbau in Kemten.
30. »	J. Erni, Architekt	Wetzikon (Zürich)	Glaser-, Schreiner-, Schlosser-, Maler- und Parkett-Arbeiten, Bodenbeläge in Euböolith und Linoleum auf Gipsestrich, sowie die Ausführung der Abort-, Bade-Wasserleitung und Heizungs-Installationen zum Krankenhaus in Pfäffikon (Zürich).
31. »	Bureau des Kantonsingenieur	Aarau	Ausführung der Zufahrtsstrassen und der beiden Widerlager der Aarebrücke bei Stilli.
31. »	J. Ed. Morf, Lehrer	Boppelsen (Zürich)	Erstellung einer transportablen Festhütte für den Bezirksgesangverein Dielsdorf.
6. Januar	Kanzlei des Schulrates	Bruggen (St. Gallen)	Ausbau des alten Schulhauses in Schönenwegen (Gemeinde Straubenzell) zu Lehrerwohnungen.
12. »	O. Stäuble, Präsident	Laufenburg (Aargau)	Ausführung der Maurer-, Steinhauer-, Verputz-, Zimmermanns-, Dachdecker-, Spengler-, Schreiner- und Malerarbeiten für die Restauration der Stadtkirche in Laufenburg.
»	Ortsvorsteherschaft	Arbon (Thurgau)	Schreiner-, Glaser-, Schlosser- und Malerarbeiten für das Krankenhaus Arbon; Bodenbeläge für die Gänge; Warmwasserheizung und Installationen.

