

Objektyp: **Advertising**

Zeitschrift: **Schweizerische Bauzeitung**

Band (Jahr): **37/38 (1901)**

Heft 26

PDF erstellt am: **13.09.2024**

Nutzungsbedingungen

Die ETH-Bibliothek ist Anbieterin der digitalisierten Zeitschriften. Sie besitzt keine Urheberrechte an den Inhalten der Zeitschriften. Die Rechte liegen in der Regel bei den Herausgebern. Die auf der Plattform e-periodica veröffentlichten Dokumente stehen für nicht-kommerzielle Zwecke in Lehre und Forschung sowie für die private Nutzung frei zur Verfügung. Einzelne Dateien oder Ausdrucke aus diesem Angebot können zusammen mit diesen Nutzungsbedingungen und den korrekten Herkunftsbezeichnungen weitergegeben werden. Das Veröffentlichen von Bildern in Print- und Online-Publikationen ist nur mit vorheriger Genehmigung der Rechteinhaber erlaubt. Die systematische Speicherung von Teilen des elektronischen Angebots auf anderen Servern bedarf ebenfalls des schriftlichen Einverständnisses der Rechteinhaber.

Haftungsausschluss

Alle Angaben erfolgen ohne Gewähr für Vollständigkeit oder Richtigkeit. Es wird keine Haftung übernommen für Schäden durch die Verwendung von Informationen aus diesem Online-Angebot oder durch das Fehlen von Informationen. Dies gilt auch für Inhalte Dritter, die über dieses Angebot zugänglich sind.

Maschinenfabrik Oerlikon

Oerlikon bei Zürich

Weltausstellung Paris 1900 — 2 Grands Prix.

Elektrische Anlagen

jeden Umfanges.

Kraftübertragung. Kraftverteilung. Beleuchtung. Elektromechanische Anwendungen. Elektrochemie. Tramways. Nebenbahnen. Vollbahnen.

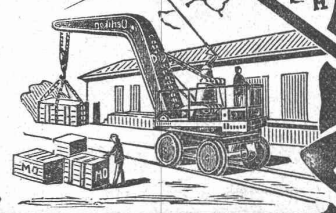
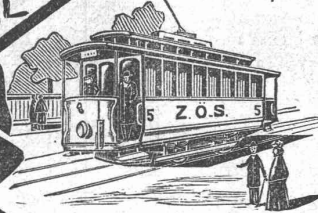
Generatoren und Motoren

für Gleichstrom, Einphasen- und Mehrphasenstrom.

Transformatoren.

Elektrisch angetriebene Werkzeugmaschinen.

Spezialitäten für Kessel-, Brücken- und Schiffsbau.



Elektrizitäts-Aktiengesellschaft

vormals

Weltausstellung Paris 1900

Schuckert & Co.,

4 grands prix.

NÜRNBERG.

Geschäftsstelle für die Schweiz:

Technisches Bureau Zürich,

— Löwenstrasse 55. — Telephon 5125. —

Fabriken in Nürnberg, Berlin.

Generatoren und Motoren für Gleichstrom, Einphasen-, Zweiphasen- und Dreiphasenstrom.

Transformatoren.

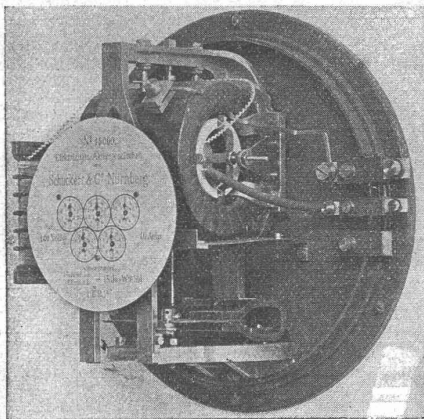
Trambahn-Ausrüstungen und Wagen.

Bogenlampen für Gleichstrom und Wechselstrom.

Elektrizitäts-Zähler für Gleichstrom, Einphasen- und Dreiphasenstrom für gleich und ungleich belastete Zweige.

Schaltapparate für Hochspannung und Niederspannung.

Zellenschalter mit automatischer Funkenlöschung und selbsttätigem Antrieb.



Messinstrumente — Scheinwerfer — Projektionsapparate — Elektrochemische Einrichtungen — Anlagen für Galvanoplastik.

Die Gesellschaft übernimmt direkt oder durch ihre Zweigniederlassungen und technischen Bureaux die Ausführung von kompletten elektrischen Beleuchtungs-, Kraftübertragungs-, Bahn-Anlagen und elektrochemischen Werken. Ferner die Ausführung von kompl. Beleuchtungs- und Motoren-Installationen im Anschluss an Elektrizitätswerke.

Prospekte und Offerten kostenlos.

Maschinenfabrik A.-G. Wetzikon

(Zürich)

3 Centimes
pro Pferdekraft
und Stunde!

Specialität: **Betriebsmotoren.**

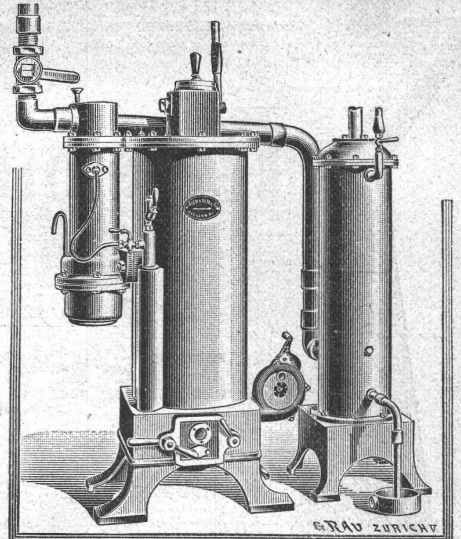
Konzessionäre der Patente des

Kraftgaserzeugers „Taylor“

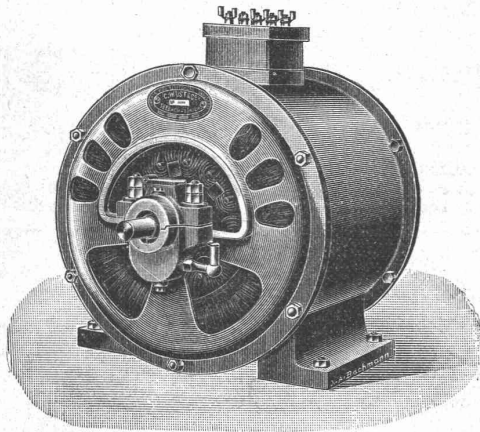
Billigste Betriebskraft der Gegenwart.
Bestes System.

Anwendbar bei allen Gas-, Petrol- und Benzinmotoren
von 5 HP. an.

In 1½ Jahren über 3000 HP. verkauft.
Kein Gasometer. — Keine Feuersgefahr. — Einfache Bedienung.
— Kleiner Platzbedarf. —



C. Wüst & Comp. in Seebach-Zürich



empfehlen:

Ein- und Mehrphasen-Wechselstrom-Motoren
mit **abstufbarer Tourenzahl** (Patent C. Wüst)

zum direkten Antrieb von Werkzeugmaschinen, Hebezeugen,
Druckereimaschinen, Pumpen, Tram- und Vollbahnen.

Tourenregulierung ohne Widerstände.

Bei jeder Tourenzahl und Leistung höchster Nutzeffekt.

Leistung unabhängig von der Tourenzahl.

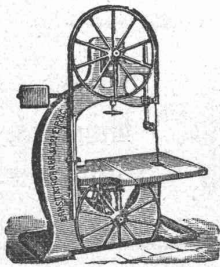
Erhöhte Leistung bei kleinster Tourenzahl möglich.

— Preise auf gefl. Anfrage. —

Weitere Fabrikationsspezialitäten: Normale Ein- und Mehrphasen-Wechselstrom-Motoren, Gleichstrom-Motoren, Wechsel- und Gleichstrom-Generatoren, Transformatoren, Elektrische Krane, Elektrische Aufzüge, Elektrische Bohrmaschinen, Präzisionszahnäder auf automatischen Maschinen geätzt.

KIRCHNER & Co.,

Leipzig-Sellerhausen.



Grösste Specialfabrik von
Sägewerkmaschinen
und
Holzbearbeitungsmaschinen

Ueber 60 000 Maschinen geliefert,
62 höchste Auszeichnungen.

Weltausstellung Paris 1900:
Höchste Auszeichnung „Grand Prix“.

Filiale: ZÜRICH, Bahnhofstrasse 89,

— TELEPHON 3886. —

Rollbahnschienen und Schwellen
aus der **Burbacherhütte**

werden in verschiedenen Profilen nebst dem dazu gehörenden
Kleineisenzeug

geliefert von
Kägi & Co., Winterthur.

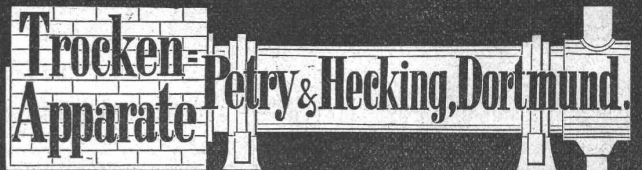
Weisse und crèmefarbige Verblendsteine

für Fassaden grossartig wirkend
fertigt als Specialität die

Gail'sche Dampfziegelei & Thonwarenfabrik
in **Giessen.**

Verblende- und Formsteine
in verschiedenen Farben, Glasursteine.

Randsteine, Haardt's, Dachziegel, Chamottesteine etc.



für alle festen und flüssigen, breiigen oder körnigen
Materialien und Rückstände.

Vertreter: **Alfred Joël, Zürich.**

KIESELGUHR

Gebraunt, nicht zu verwechseln mit billiger roher Kieselguhr.

Ausgezeichnetes Füllmaterial

für Fussböden, Zwischenwände etc.

Beste und billigste Ersatz für Schlacken.

WANNER & C^{IE} HORGEN.

Specialgeschäft für Isolierungen aller Art.



Electriche
Strassenbahnen
mit Gleich-
und Mehrphasenstrom.

Actiengesellschaft vormals

Joh. Jacob Rieter & Co., Winterthur.

Paris 1900. Grand Prix; 3 goldene und 1 silberne Medaille.

Complete Anlagen für

Elektrische Beleuchtung u. Kraftübertragung

Elektrische Bahnen.

Elektrischer Antrieb einzelner Arbeitsmaschinen.

Hydraulische Anlagen:

Turbinen Francis, Jonval, Girard, Pelton,
Präcisionsregulatoren, hydraulische und elektrische Bremsregulatoren.

Gutehoffnungshütte

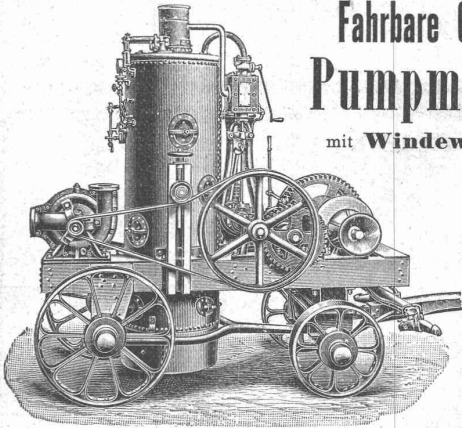
Aktienverein für Bergbau und Hüttenbetrieb
in **Oberhausen (Rhld.)**

fertigt in ihren mit den neuesten und vollkommensten
Einrichtungen ausgerüsteten Werkstätten als **Besonderheit**

Achsen und Radreifen aus bestem Siemens-Martinstahl
für Lokomotiven, Tender und Wagen aller Art,

Radgerippe (Speichenräder)
aus bestem Schweisseisen für Wagen aller Art,
fertige Radsätze für Wagen aller Art,
sowohl für **Voll-**,
als auch für **Neben- und Klein-Bahnen.**

Vertreter für die Schweiz: **Gebr. Stebler, Zürich.**



Fahrbare Centrifugal- Pumpmaschine

mit **Windwerk**, auch als
Locomobile
verwendbar,
bauen als
Spezialität

**Menck &
Hambrock,**
Altona-Hamburg.

Dr. Münch & Röhrs, BERLIN N.W. 21.



Mauerfarben

Verbesserte Oelfarben
Wirksamster Schutz für
Eisen u. Weillblech
gegen Rost.

für Holz- und Mauerwerk,
gegen chemische,
atmosphärische und mechanische Einwirkungen.

Dr. Münch's Lack-Dauerfarben
sehr harter, eleganter **Emaile**-Anstrich.
Widerstandsfähig gegen Desinfektionswaschungen, Salzlösungen etc.
für Krankenhäuser, Schulen, Badeanstalten, Accumulatoren-Räume etc.

Vertreter für die Schweiz: **C.A. Ulbrich & Co., Techn. Bureau, Zürich.**

Ein tüchtiger, im

Turbinen-

und allgemeinen Maschinenbau versierter
Ingenieur, der auf der Höhe
der Zeit steht, wird zum ehesten
Eintritte gesucht. Der Reflektant
müsste sich für die selbständige
Leitung einer Maschinenwerkstätte,
sowie auch für d. Reise bestens eignen.

Offerte mit ausführlichen Angaben
über Studiengang und bisherige
praktische Verwendung, Alter,
Familienverhältnisse, Gehaltsansprüche
und Eintrittszeit erbeten unter:
„Francis 5046“ an Rudolf Mosse,
Wien, I., Seilerstätte 2.

Reisszeuge

feinster Qualität und aller Systeme für
Herren Architekten, Geometer, Inge-
nieure, Techniker und Schulen liefert
die **Reisszeugfabrik**
L. Heisinger & Sohn
Nürnberg (Bayern).

6 Preismedaillen; Nürnberg 1896
«Goldene Medaille».



Illustr. Preislisten gratis.

Wegen Nichtgebrauch ist ein fast neuer

Präzisions-Pantograph

von Kern & Co. in Aarau, mit Teilungen $\frac{1}{2}$ bis $\frac{1}{15}$ und eine neue

Billetter-Rechenwalze

für logarithm. Rechnen, Modell W¹⁰/₁₁₂, sehr billig z. verkaufen. Man wende sich sub Chiffre Zag E 496 an die Annoncen-Expedition Rudolf Mosse, Bern.

Vertreter.

An den Hauptplätzen der Schweiz bei den Architekten u. Baumeistern gut eingeführte Vertreter für den Verkauf eines Specialartikels der Baubranche gesucht. Hohe Provision; wenig Konkurrenz. Offerten sub Z B 1440 befördert

Rudolf Mosse, Zürich.

Eine hochfeine

horizontal Dampfmaschine

von 12—15 P S mit Ventilsteuerung und Kondensation ist sehr billig abzugeben. Offerten sub Z B 1454 an

Rudolf Mosse, Basel.

Geometer,

mit mehrjähriger Praxis, sucht dauernde oder vorübergehende Anstellung.

Offerten sub Z J 8734 an Rudolf Mosse, Zürich.

Jeune homme, ayant fait un stage de trois ans et demi dans un des meilleurs bureaux d'architectes à Neuchâtel, cherche place de

Dessinateur

en Suisse ou à l'étranger pour tout de suite ou au printemps.

Adresser les offres à M. E. Soguel, notaire à Neuchâtel.

Zu vermieten oder verkaufen.

Eine besteingerichtete Kunden- und Handelssäge, ausgerüstet mit Vollgatter, einfach. Gang und Zirkularsäge. Alles mit Elektro-Motor betrieben, wodurch e. äusserst gleichmässiger Gang gesichert ist und die höchste Leistungsfähigkeit erzielt wird.

Für tüchtigen Säger oder Holzhändler sehr günstige Gelegenheit, da sich das Objekt kaum $\frac{1}{2}$ Stunde von einer Kantonshauptstadt entfernt befindet. Nähere Auskunft erteilt J. Morf, Mechaniker, Curvenstr. 16, Zürich IV.

Gesucht.

Ein elekt. Konstrukteur,

vertraut mit der Konstruktion von Maschinen und Apparaten für elekt. Sekundär- und Vollbahnlokomotiven, mit Erfahrungen im Eisenbahnwagenbau. Offerten mit Gehaltsansprüchen sub Z C 8753 an die Annoncen-Expedition

Rudolf Mosse, Zürich.

Bautechniker,

dipl.; 26 Jahre alt, sucht Stellung in Architekturbureau oder Baugeschäft. Zeugnisse und Zeichnungen zu Diensten. Eintritt nach Belieben. Gefl. Offerten unt. Chiffre Z F 8556 an

Rudolf Mosse, Zürich.

Gesucht.

Ein junger Bautechniker oder Architekt könnte sich an einem gut eingeführten Baugeschäft mit einer Einlage von Fr. 10000 bis Fr. 20000 beteiligen. Gute Sicherstellung und rentables Unternehmen. Arbeit zur Genüge vorhanden.

Offerten sub Chiffre Z K 8660 an die Annoncen-Expedition

Rudolf Mosse, Zürich.

Gesucht:

Mit Antritt auf Neujahr ein jüngerer GEOMETER, m. guten Zeugnissen; gleichzeitig ein Zeichner,

gewandt in Kataster und Strassenplänen.

Offerten mit Gehaltsansprüchen und Ausweisen über bisherige Tätigkeit unter Chiffre Z Q 8641 an

Rudolf Mosse, Zürich.

Vereinigte Terrazzo- u. Marmor-Würfel-Fabriken für

Mosaik-Böden.

Verkaufsbureau: Jules Nyroud, Vevey.

Bahn-Ingenieur.

Ein im Eisenbahn-Wagen- und Lokomotivbau thätiger, tüchtiger Ingenieur findet per sofort Engagement. Gehalt nach Uebereinkunft 6 bis 8000 Mark pro Jahr.

Offerten unter Angabe der bisherigen Tätigkeit unter Chiffre Z Y 8674 an die Annoncenexpedition

Rudolf Mosse, Zürich.

INTERNATIONALES Patent-Bureau J. Humund Ing. Werdmühleg Zürich Prompt - Billig - Beste Referenzen

Best assortiertes Lager von la Qualität

Schwenkseilen, Flaschenzug- und Aufzugseilen.

15—45 mm und bis 200 m lang, Bindseite

beliebiger Dicke und Länge, Gerüststricke, Spitzstrangen, Maurerschnüre, Senkelschnüre, Drahtseile

für Transmissionen und Aufzüge, Wagenfett, Seil schmieri, Bast-Tragband empfiehlt bestens

D. Denzler, Seiler, Zürich.

Ein junger, diplomierter

Bau-Techniker,

der italienischen Sprache mächtig, Sohn eines Baumeisters, sucht zur Ausbildung eine Stelle als Zeichner, Bauführer bei Architekten oder Baumeister. Lohnansprüche ganz bescheiden.

Offerten befördert unter Chiffre O P 91 die Annoncenexpedition

Rudolf Mosse, Bern.



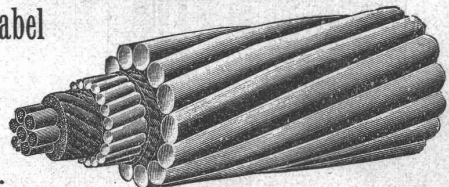
Felten & Guilleaume Carlswerk

Aktien-Gesellschaft, Mulheim am Rhein, fabrizieren

für Telegraphen- und Telephonanlagen: Verzinkten eisernen Telegraphendraht, Telephon-, Bronzedraht und Doppelbronzedraht, Installationsleitungen aller Art,

Telegraphen-Kabel

mit Guttapercha-, Gummi- und Okonit-Adern.



Telephonkabel mit Papier-Isolation und Lufträumen.

Ferner sämtliches Leitungsmaterial für Elektrische Beleuchtung und Kraftübertragung, Trolleydraht und Speisekabel für elektrische Bahnen.



Zaundraht, Stahldraht, Drahtgeflechte, Drahtfussmatten, Drahtkordeln etc. TRIUMPH-STAHLDRAHTKETTEN ohne Schweissung.



Vertreter für die Schweiz: Kägi & Co., Winterthur.

Dreyer, Rosenkranz & Droop, Hannover

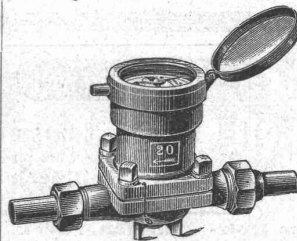
empfehlen ihre

Wassermesser

mit

Hartgummi-Messrad,

wovon seit etwa 18 Jahren mehr als 182000 Stück abgesetzt worden sind.



Diese Wassermesser zeichnen sich aus durch grosse Messgenauigkeit und Haltbarkeit.

Abbildungen nebst Beschreibung, sowie Preise stehen zur Verfügung