

Zeitschrift: Schweizerische Bauzeitung
Band: 37/38 (1901)
Heft: 7

Werbung

Nutzungsbedingungen

Die ETH-Bibliothek ist die Anbieterin der digitalisierten Zeitschriften. Sie besitzt keine Urheberrechte an den Zeitschriften und ist nicht verantwortlich für deren Inhalte. Die Rechte liegen in der Regel bei den Herausgebern beziehungsweise den externen Rechteinhabern. [Siehe Rechtliche Hinweise.](#)

Conditions d'utilisation

L'ETH Library est le fournisseur des revues numérisées. Elle ne détient aucun droit d'auteur sur les revues et n'est pas responsable de leur contenu. En règle générale, les droits sont détenus par les éditeurs ou les détenteurs de droits externes. [Voir Informations légales.](#)

Terms of use

The ETH Library is the provider of the digitised journals. It does not own any copyrights to the journals and is not responsible for their content. The rights usually lie with the publishers or the external rights holders. [See Legal notice.](#)

Download PDF: 19.11.2024

ETH-Bibliothek Zürich, E-Periodica, <https://www.e-periodica.ch>

Schweizerische Bauzeitung

Wochenschrift

für Bau-, Verkehrs- und Maschinentechnik

Herausgegeben

von

A. WALDNER

Dianastrasse Nr. 5, Zürich II.

Verlag des Herausgebers. — Kommissionsverlag: Ed. Rascher, Meyer & Zeller's Nachfolger in Zürich, Rathausquai 20.

Organ

des Schweizer. Ingenieur- und Architekten-Vereins und der Gesellschaft ehemaliger Studierender des eidg. Polytechnikums in Zürich.

Insertionspreis:

Pro viergespaltene Petitzeile
oder deren Raum 30 Cts.
Haupttitelseite: 50 Cts.

Inserate

nimmt allein entgegen:
Die Annoncen-Expedition

von

RUDOLF MOSSE
in Zürich, Berlin, Breslau,
Dresden, Frankfurt a. M.,
Hamburg, Köln, Leipzig,
Magdeburg, München,
Nürnberg, Stuttgart, Wien,
Prag, London.

Abonnementspreis:
Ausland... Fr. 25 per Jahr
Inland... „ 20 „ „

Für Vereinsmitglieder:
Ausland... Fr. 18 per Jahr
Inland... „ 16 „ „
sofern beim Herausgeber
abonniert wird.

Abonnements
nehmen entgegen: Heraus-
geber, Kommissionsverleger
und alle Buchhandlungen
und Postämter.

B^d XXXVII.

ZÜRICH, den 16. Februar 1901.

N^o 7.

Wartmann & Vallette

Konstruktionswerkstätten Brugg

empfehlen sich für Ausführung von Eisenkonstruktionen jeder Art:

**Brücken, Dachkonstruktionen,
schwimmende Badanstanen, pneumatische Fundierungen,
Fabrikanlagen etc. etc.**

Projekte und Kostenvoranschläge zur Verfügung.

Wir bedürfen für grössere Bauten ca. 200 Wagons
à 10,000 kg

Portland-Cement

und erbitten uns Offerte franko Singen.

**Lambert & Stahl, Architekten
Stuttgart.**

Avvisa

essere aperto l'appalto dei lavori pella costruzione delle
gallerie di derivazione della Morobbia (4000 metri circa)
tanto in complesso come in lotti staccati.

Le offerte dovranno essere inoltrate alla Municipalità
con lettera suggellata e coll' indicazione esterna „Offerta
per le gallerie della Morobbia“ sino a tutto il 28 corr.
mese.

Il capitolato d'appalto è estensibile presso la can-
celleria municipale.

Bellinzona li 7 febbraio 1901.

Per la Municipalità:

Guis. Molo, Sindaco. P. Molo, Segretario.

**Einzig echte Mettlacher
Steinzeug-Bodenplatten, glasierte Wandplatten,
Stallklinker und Röhren,**

wetterbeständige Bauterracotta (matt und in Majolica),
**Figuren und Vasen zu Bauzwecken und für Gärten von
Villeroy & Boch in Mettlach und Merzig.**

Verblendsteine

in 7 verschiedenen Farben, glasiert und unglasiert, von
Ph. Holzmann & Cie. in Frankfurt a. M.
Saargemünder Thonplatten, stahlhart gebrannt
von A. Brach in Kleinblittersdorf.

Prima Schlackenwolle

Ladenständer. Decor. Bauguss von C. Flink, Mannheim.

Vertreter: **Eugen Jeuch in Basel.**

Naturmuster und Preiscurant zu Diensten.

Bau-Ausschreibung.

Die Strassenkommission Bühl-Nesslau eröffnet hiemit
freie Konkurrenz über den

Bau einer Nebenstrasse durch die Gegend Bühl

von ca. 5000 m Länge und 3 m Breite. Pläne, Kosten-
berechnung und Bauvorschriften liegen beim Präsidenten
der Strassenkommission, Herrn Hauptmann J. Lieberherr
in Krümmenswil bei Krummenau, zur Einsicht auf, bei
welchem Uebernahmsofferten bis zum 20. Februar 1. J. unter
der Aufschrift „Strassenbau Bühl-Nesslau“ verschlossen
einzureichen sind.

Bühl-Nesslau, den 31. Januar 1901

Die Strassenkommission.

Gesucht.

Für das **Aarg. Kantonalgesangfest 1901 in Baden**
wird eine ca. 2000 Personen fassende **Festhütte zu mieten**
gesucht. Offerten mit Preisangabe sind bis zum 25. Februar einzureichen.

Baden, den 13. Februar 1901.

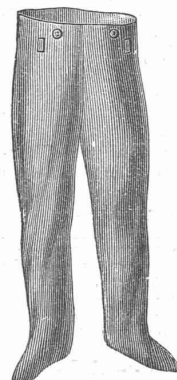
Für die Baukommission: J. Weber, Stadtrat.

LAMBERT & STAHL

ARCHITEKTEN, STUTTGART.

Künstlerische Ausführung

von Perspektiven und architektonischen Arbeiten jeder Art.



Gummihosen

Gummistrümpfe

Haubenjacken

Complete Taucheranzüge,

sowie alle andern

Kautschukwaren

für technische Zwecke

empfehlen

Alf. Diener & Co.,

Mythenstrasse 29,
Zürich II.

Junger, tüchtiger

Bauzeichner,

gegenwärtig am Technikum Winter-
thur, auf Baubureau und Bauplatz
thätig, **sucht** Stelle auf 1. April.
Geft. Offerten unter ZN 1063 an
Rudolf Mosse, Zürich.

Für Ingenieure etc.

Zu verkaufen ein wertvolles Patent
oder dessen Fabrikationsrechte, die
Dampfbranche betreffend. Ein grosser
Erfolg ist bereits in England gesichert
worden. Näheres durch Wood &
Gregory, Euston Works, Dukes Road
Euston Road, London, England.

Stelleausschreibung.

Für das Gaswerk und die Wasserversorgung der Gemeinde Zofingen ist die Stelle eines **Verwalters** zu besetzen.

Bewerber müssen namentlich im Gasfach gründliche Kenntnisse besitzen und schon eine ähnliche Stelle bekleidet haben. Die Anfangsbesoldung beträgt Fr. 2500 nebst freier Wohnung, Heizung und freiem Licht.

Schriftliche Anmeldungen in Begleit gehöriger Ausweise sind bis 20. Februar nächsthin der unterzeichneten Behörde einzusenden.

Zofingen, 4. Februar 1901.

Der Gemeinderat.

Zu verkaufen:

Eine komplette elektrische Zentrale mit — Dampftrieb —

welche nur 18 Monate während dem Umbau einer hydraulischen Anlage im Betriebe war.

Das verfügbare Material besteht aus:

2 Halblokobilien, von je 180 Pferdestärken, modernster Konstruktion «Compound» mit Kondensation. 2 Drehstromgeneratoren mit angebauten Erreger-Maschinen, Leistung je 180 HP, Phasenspannung 4,000 Volts, 50 Perioden p. S. mit zugehörigen Riemenspannschienen. 1 Schalttafel aus Eisen und Marmor mit sämtlichen zu obigen Maschinen gehörenden Mass- und Regulier-Instrumenten.

Für nähere Auskunft sich zu wenden an Herrn H. Maurer, Ingenieur in Freiburg, Schweiz.

Beim **Elektrizitätswerk der Stadt Brugg** ist die

Stelle des Verwalters

zu besetzen. Derselbe hat sich über gute, elektrotechnische Bildung und Praxis auszuweisen.

Anmeldungen sind mit den Ausweisen bis **Ende Februar** an den **Gemeinderat Brugg** zu richten, welcher über Besoldung, Pflichtenkreis, Amtsantritt etc. nähere Auskunft erteilt.

Konkurrenz-Ausschreibung.

Die **Katastervermessung** des bisherigen Gemeindebannes **Altenburg** in Brugg (Aargau) im Halt von circa 150 ha wird hiemit zur Konkurrenz ausgeschrieben. Liefertermin 1. Dezember 1901.

Anmeldungen sind bis zum **25. Februar** nächsthin an die unterzeichnete Behörde zu richten.

Brugg, 8. Februar 1901.

Der Gemeinderat.

Rhätische Bahn.

Die Lieferung von rund:

15 900 Stück gewöhnlichen **Bahnschwellen**,
700 Stück Weichenschwellen,
100 m³ **Brückenhölzer** und **Dielen**

aus imprägniertem Eichenholz wird hiemit zur Konkurrenz ausgeschrieben.

Die Lieferung hat zu erfolgen vom **1. Juni bis 1. August 1902**, mit Ausnahme eines kleinen Quantums Schwellen und Brückenhölzer, die bis zum **1. Juli 1901** zu liefern sind.

Die Preise sind zu stellen franko verzollt Station Landquart:

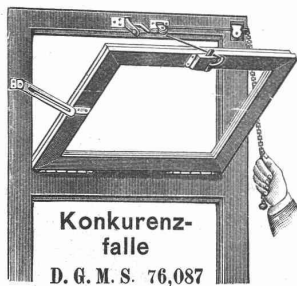
a. Für Imprägnierung mit Zinkchlorid.

b. Für Imprägnierung mit Zinkchlorid unter Zusatz von carbolsäurehaltigem Theeröl.

Die näheren Bedingungen und Vorschriften können vom **Ober-Ingenieur der Rhätischen Bahn in Chur** bezogen werden, welcher bis zum **1. März** bezügliche Offerten entgegennimmt.

Chur, 10. Februar 1901.

Die Direktion.



Stierlin's

neuester

Oberlichtbeschlag

mit der Konkurrenzfalle

empfiehlt als das Beste

Gottfried Stierlin,

Schaffhausen und Singen.

PANZERKASSEN, GELDSCHRÄNKE

Emil Schryzler & Co. Zürich

Ausbeutung einer Wasserkraft.

Ein Kaufmann, Besitzer einer sehr günstig gelegenen und billig auszubauenden Wasserkraft von 150—200 Pferdestärken, sucht zur Ausbeutung derselben als

Teilhaber

einen tüchtigen Fachmann, am liebsten der **Elektrizitätsbranche**.

Gefl. Anfragen unter Chiffre Z C 953 an **Rudolf Mosse, Zürich**.

Kombinierte Wasserversorgung

der Gemeinden

Guntalingen, Truttikon und Gysenhart.

Ueber die Erstellung nachfolgender Arbeiten wird hiemit freie Konkurrenz eröffnet:

I. Das Öffnen und Eindecken folgender Leitungsgräben:

- ca. 1860 m der gemeinsamen Leitung von Oberstammheim bis Guntalingen;
- ca. 2850 m für die Gemeinde Guntalingen;
- ca. 6500 m für Truttikon-Gysenhart.

II. Das Liefern und Legen folgender Gussröhren:

- ca. 1950 m von 150 mm, ca. 4465 m von 125 mm, ca. 210 m von 100 mm, ca. 3080 m von 80 mm, ca. 180 m von 75 mm, ca. 1800 m von 40 mm;
- Den nötigen Schiebern, Hahnen, Formstücken und zwei Entlüftungsventilen;
- Die Installation von ca. 150 Hausleitungen;
- Das Liefern und Versetzen von 33 Unterflur- und 4 Oberflurhydranten.

III. a. Die fertige Erstellung von 2 Reservoirs mit je 350 m³ Inhalt in Guntalingen und Truttikon mit sämtlichen zugehörigen Armaturen und Leerlaufleitungen;

- Erstellung von 2 Teilschächten mit Lieferung und Montierung von 2 Schiebern, 2 Manometern, Conus und Diaphragma, Umgangsleitungen u. s. w. nach Spezialzeichnung.

Pläne, Vorausmass und Bauvorschriften sind bei den Herren Präsident Reutemann in Guntalingen und Präsident Weidmann in Truttikon zur Einsicht aufgelegt, wo auch die bezügl. Eingabenformulare bezogen werden können. Die Eingaben können für jede Gemeinde und die gemeinsame Leitung gesondert, sowie auch für das Gesamtwerk aufgestellt werden, und sind bis spätestens **Ende d. M.** schriftlich und verschlossen mit der Aufschrift

«Wasserversorgung Guntalingen-Truttikon»

entweder an Herrn Präsident Weidmann in Truttikon oder an Herrn Präsident Reutemann in Guntalingen einzureichen.

A. A. der vereinigten Wasserbaukommission,

Der Aktuar:

Korr. Keller, Gemeinbeschreiber.

Truttikon, den 10. Februar 1901.

Associetät für Ingenieure oder Techniker.

Gesucht zur Uebernahme eines bedeutenden Gas- und Wasser-Installations-Geschäftes der deutschen Schweiz ein erfahrener Ingenieur oder Techniker, der im Falle ist, sich mit einem grösseren Kapital als Associé zu beteiligen. Prima Rendite kann nachgewiesen werden.

Offerten unter D 738 Z an Haasenstein & Vogler, Bern.

Chemische Fabrik Schönenwerd H. Erzinger Schönenwerd

Einzigste Fabrik der Schweiz für:

Bleimennige (Minium) chem. rein und für techn. Zwecke (für Anstrich, Dichtungen, Kette, Glasuren, Akkumulatoren, etc.).

Bleiglätte, chem. rein und für techn. Zwecke, feinstgemahlen und geschlemmt (für Glasuren, Akkumulatoren, Kette, Farbenfabriken, Druckerei, Färberei etc.).



Die erste schweizerische

Mosaikplatten-Fabrik

von

A. Werner-Graf in Winterthur

vormals Huldreich Graf

empfiehlt

als **schönen** und **soliden Hartbodenbelag** ihre bewährten **Mosaikplatten** in steinharter Masse von **einfachen** bis zu den **reichsten Dessins**, mit **glatter** und **geriefter Oberfläche**.

Dessin-Album und Preiscurants zu Diensten.






Ausschreibung der Direktorenstelle für die Gas- und Wasserwerke der Stadt Winterthur.

Die Stelle eines Direktors der Gas- und Wasserwerke der Stadt Winterthur ist in Folge Ablebens des bisherigen Direktors neu zu besetzen. Jahresgehalt laut Gemeindeordnung Fr. 4—6000. Amtskaution Fr. 5000. Antritt der Stelle auf 1. Juli 1901.

Bewerber wollen ihre Anmeldung, nebst Zeugnissen und Angabe des Geburtsjahres, sowie kurzer Darlegung des Bildungsganges und der bisherigen Berufstätigkeit, bis Ende Februar 1901 einsenden an den Vorstand der Gas- und Wasserwerke, Herrn Stadtrat C. Diethelm, der auch nähere Auskunft erteilt.

Winterthur, den 9. Februar 1901.

Im Auftrag des Stadtrates:
Die Kommission für die Gas- u. Wasserwerke.

Kaufgesuch.

Einen gebrauchten, aber betriebsfähigen kleinen

Nassbagger

für Hand- oder Maschinenbetrieb. Offerten mit genauer Beschreibung, Angabe der Leistungsfähigkeit und Preis sub Chiffre Z F 859 an

Rudolf Mosse, Annoncen-Expedition, Zürich.

Rolladenfabrik Horgen.

Wilh. Baumann.

Aeltestes Etablissement dieser Branche in der Schweiz.
Vorzüglich eingerichtet.



Holzrolladen
aller Systeme.

Rolljalousien
Patent + 5103
mit automatischer Aufzugsvorrichtung.

Die Rolljalousien Patent + 5103 beanspruchen von allen Verschlüssen am **wenigsten Platz**. Die Handhabung ist sehr **einfach und praktisch**. Das System wird besonders für **Schulhäuser** und **Fremden-Hotels** anderen Verschlüssen vorgezogen.

— Zugjalousien. —

Rollschutzwände.

Jalousieladen.

Ausführung je nach Wunsch in einheimischem, nordischem oder überseeischem Holze.

FROTÉ & WESTERMANN

45 Löwenstrasse - Zürich - Löwenstrasse 45

Technisches Bureau und Bauunternehmung

Projektierung und Ausführung von

Wasserwerkenanlagen, Kanalisationen, Wasserversorgungen etc.,

sowie

armierten Betonkonstruktionen

nach verschiedenen Systemen.

Absolut feuersichere Dächer, Decken, Pfeiler, Treppen, sowie ganze Fabrikgebäude. Brücken, Kanäle, Stützmauern, Fundationen auf schlechtem Baugrund. Reservoirs, Wassertürme, Silos.

Concessionaire des Systems Hennebique.

Zahlreiche ausgeführte Bauten.
Voranschläge kostenfrei.

Flaschenzüge

Schraubenflaschenzüge mit „Maxim“-Bremse
Zahnradflaschenzüge „Victoria“
„Reform“-Schnellflaschenzüge



Laufkatzen
zum Einhängen von Hebezeugen,

Laufkatzen
mit eingebautem Hebezeug,

Laufwinden & **Wandwinden**
Zahnstangen-Winden

liefert unter Garantie für erstklassiges Fabrikat

Alfred Winterhalter
zum Meerfeld St. Gallen Schmidgasse 27

Alleinvertreter und Depositär für die Schweiz der Hebezeugfabrik Gebr. Bolzani, Berlin.



Gips-, Gipsdielen- und Mackolith-Fabrik A.-G.

Telegramm-Adresse:
„Gips Zürich“.

Felsenau (Kt. Aargau)

Telephon Nr. 3487.

Bureau: ZÜRICH II, Freigutstr. 16.

Mack's Gipsdielen
erhielten Auszeichnungen:
London 1891,
Stuttgart 1896 goldene Medaille,
Berlin 1896 Ehrenpreis,
Preis des Branddirektoriums Berlin
bei der offiziellen Feuerprobe,
auch für Mack's Estrichgips.

Special-Fabrikation von:
Mack's Estrich-Gips prima Qual. nach besonderem bewährtestem Verfahren, zur Herstellung von feuersicheren, fugenfreien und wasserundurchlässigen Fussböden.
Baugips prima Qual.
Mack's Gipsdielen und Mackolith \oplus Pat. 12712.
Detaillierte Preislisten u. Mustersendungen stets zu Diensten.
Prompte, sorgfältige und billige Bedienung wird zugesichert.

Schnellste Herstellung
trockener u. feuersicherer
Wohnräume, Fabrikbauten etc.
zu jeder Jahreszeit.

Genossenschaft Schweiz. Granitsteinbruch-Besitzer Zürich III A.

Bureau: **Badenerstrasse Nr. 73, Entresol.**

Telephon Nr. 3403.

Telegramm-Adresse: **Schweizergranit.**

Tessiner und Urner Granite

40 Steinbrüche.

3000 Arbeiter.

Werkplätze in allen grösseren Städten der Schweiz.

Exportation.

Für Uebernahme von Granitsteinhauerarbeiten aller Art und jeden Umfanges bei kürzesten Lieferfristen empfiehlt sich bestens:

Für die Direktions-Kommission:

Der Präsident: **Giov. Daldini.**

Für das Offerten-Bureau:

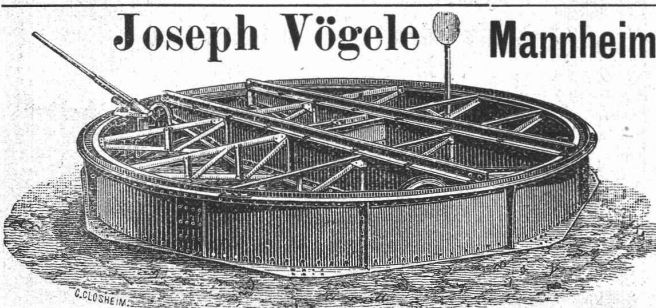
Der Direktor: **C. Blattmann.**



Ad. Schulthess, Zürich V,
Mühlebachstr. 62/64, Zinkornamenten-Fabrik.

Specialität: Ausführung architektonischer kunstgewerblicher Ornamente in Zink und Kupfer etc. etc. nach Musteralbum, eingesandten Zeichnungen und nach Modellen, wie: Mansardenfenster, Dach- und Turmspitzen, Konsolen, Gesimse, Wasserspeier, Bekrönungen, Ballustraden, Firstkämme, Garnituren und Figuren etc. etc. Illustrierte Muster-Album u. Preis-Courant gratis und franko!

Neues bewährtes Verfahren zur Verklüpfung der Zinkarbeiten.
Grosse Auswahl und Musterlager von **Blech-Schindeln** verschiedenster Grösse und Dessin. Specialität: Kuppel- und Thurm-Eindeckungen mit Fahnaken befestigt; \oplus Patent Nr. 11727. Beste Specialrichtungen zur Fabrikation von Schindeln, Schuppenblechen und gerippen Dachplatten.
Prospekte gratis. — Uebernahme sämtlicher Spenglerarbeiten.
Anfertigung von erhabenen Zinkbuchstaben.



Joseph Vögele Mannheim

liefert seit 1842:
Weichen jeder Bauart und Spurweite für Haupt- und Nebenbahnen;
Herzstücke; Kreuzungen;
Drehscheiben u. Schiebebühnen für Lokomotiven und Wagen, mit Hand-, Dampf- und elektr. Antrieb;
Drehscheiben mit Fuhrwerk befahrbar;
Elektrische Spills, Stellwerke, Schlagbäume.

Vertreter für die Schweiz:
Wolf & Graf, Zürich.

Jucker - Wegmann,

Papierhandlung z. Hecht,
Schifflande 22, Zürich.

Grosses Lager
von
Pauspapieren, Pausleinen
und **Zeichnenpapier,**
Rollen und Bogen,
in nur vorzüglichen Qualitäten
Holzementpapier, Dach-
pappen, Bodenbelag und
Teppich-Unterlag-Papiere.

Pumpen,
Armaturen,
Kondensations- und
Rückkühl-Anlagen,
Filterpressen,
Ventilatoren etc.
liefern
J. Walther & Cie., Zürich I.
Vertreter der
Maschinen- u. Armaturfabrik
vormals
Klein, Schanzlin & Becker
in Frankenthal.



Die zuverlässigsten
CONDENSSTÖPFE

liefert **J. AUMUND, Ingen.,**
Stamphenbachstrasse 11, z. Limmatburg
ZÜRICH.
Verlangen Sie Prospekt und Referenzen.



Präzisions- und Schul-
Reisszeuge.
E. O. Richter & Co.,
Chemnitz.



Patent-Bureau
J. Aumund, Ing. Limmatburg Zürich.
Billig - Prompt - Beste Referenzen.

J. Willi, Sohn, Maschinenfabrik, Chur

empfehl als Specialität

Hydraulische Aufzüge (Lifts)

System „Otis“

für Personen, Gepäck und Speisen in Hôtels, sowie Warenaufzüge in Geschäftshäusern und Fassaufzüge für Weinhandlungen.

Ausgeführte Anlagen.

Personenaufzüge: Hôtel Palace (C. Badrutt) in St. Moritz. Hôtel Suisse (Roussette & Cie.) in St. Moritz. Reichenbach & Cie. in St. Gallen. Villa Worth in Nyon am Genfersee. Hôtel Kulm (Badrutt & Cie.) in St. Moritz. Hôtel Kronenhof (Lorenz Gredig) in Pontresina. Hôtel Parkhaus (Enderlins Erben) in Pontresina. Hôtel Schweizerhof (Hôtelgesellschaft Waldhaus Vulpera) in Vulpera. G. Beck in St. Gallen. A. Müller & M. Högger in St. Gallen. Schweiz. Pflgerinnenschule mit Frauenspital in Zürich V. Neues Sanatorium (Frei & Neubauer) in Davos-Dorf. Hôtel Baur en ville in Zürich I.

Hydr. Waren- und Speiseaufzüge: Hôtel Kurhaus in Tarasp-Schuls. S. P. Flury & Cie., Veltliner Weinhandlung in Chur. Hôtel Belvédère (R. Bavier) in St. Moritz. Hôtel Enderlin (Chr. Enderlin-Gredig) in Pontresina. Privat-Hôtel (v. Flugi) in St. Moritz. Konsum-Verein Chur.
Kostenvoranschläge liefere bereitwilligst gratis, auch für elektrische, mechanische und Hand-Aufzüge.

Schweiz. Lokomotiv- & Maschinenfabrik Winterthur.

Kraftgas-Anlagen

und Motoren jeder Grösse

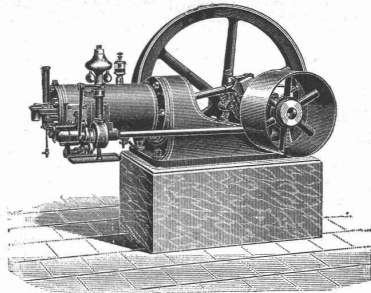
Patent. Gaserzeuger S. L. M. Neu!

für Motoren von 5-40 HP.

Kohlenverbrauch per Pferdekraft in der Stunde nur ca. 3 Centimes.

Einfache Bedienung. * Kleiner Platzbedarf.

Gas-, Benzin- & Petrolmotoren.

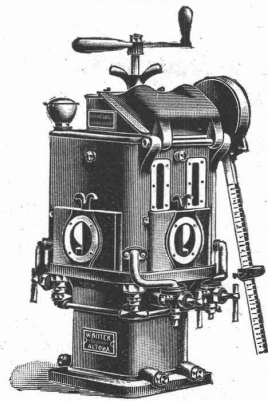


Spezial-Lokomotiv-Schmierpressen.

Ritters' Original-Patent automat. Schmierpresse mit 1, 2, 4 und 6 Stempeln für Lokomotiven und Compound-Dampfmaschinen.

D. R. P.

D. R. P.



4-Stempel-Pressen.

Keine zerstörenden Einflüsse der Bewegungsmechanismen durch Staub, Schmutz etc., weil mit vollständigem Schutzmantel und Getriebeschutz versehen.

Kein Einfrieren des Schmieröls, weil mit Dampfheizung ausgerüstet.

Vermeidung der langen schädlichen Oelrohrleitungen weil ausserhalb des Führerstandes anzubringen.

Mehr Bewegungsfreiheit für das Führerpersonal, weil auf der Plattform der Lokomotive — in unmittelbarer Nähe der Cylinder — aufzustellen.

Condenswasser-Bildung in den Oelleitungen ausgeschlossen.

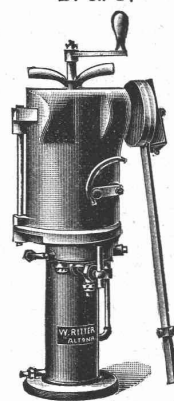
Absolut sicheres Schmieren, gegen 20 Atm. Dampfdruck, weil Cylinder und Schieber durch getrennte Oelleitungen an die Schmierpresse angeschlossen sind. Geräuschlos bei höchster Tourenzahl arbeitend.

Einfachste Montage, keine Beaufsichtigung, Füllen der Presse in einigen Sekunden.

Oel-Einführung in die Dampfpräume geschieht in fein zerstäubtem Zustand mittelst kombinierter Rückschlagventile, daher Oel-Ansammlung ausgeschlossen.

Ueberraschend einfache Konstruktion, nur bestehend aus: Cylinder, Presskolben und Antrieb; daher Versagen ausgeschlossen, **Vollendete Ausführung**, exakteste Präzisionsarbeit.

W. Ritter, Maschinenfabrik, Altona bei Hamburg.



1-Stempel-Pressen.

Zu verkaufen

wegen Todesfall ein alt renommirtes Baugeschäft in Bern mit zugehörigen Gebäulichkeiten, Werkschuppen, bedeutendem Umschwung, Holzvorräten, Werkzeug etc.

Nähere Auskunft erteilt

Eichenberger, Notar, Zeughausgasse 26, Bern.

Seltene Gelegenheit.

In Folge Planänderung sind 6 polierte Säulen mit Bais und Kapital, 3,46 m hoch, aus rotem Baveno-Granit, frei geworden und werden zu halbem Preis abgegeben. Nähere Auskunft durch Emil Schneebeli, Marmor-Industrie Zürich.

Drahtseile

der Atlas Drahtseilwerke von Fred. W. Scott in Reddish b. Manchester, zum Betriebe von Drahtseilbahnen, Hängebahnen, Personen- und Warenaufzügen etc. liefern

J. Walther & Cie., Zürich I.

Best assortiertes Lager

von Ia Qualität

Schwenkseilen,

Flaschenzug- und Aufzugseilen.

15 — 45 mm und bis 200 m lang.

Bindseile

beliebiger Dicke und Länge,

Gerüststricke, Spitzstrangen, Maurerschüre, Senkelschnüre,

Drahtseile

für Transmissionen und Aufzüge, Wagenfett, Seil schmire, Bast-Tragband empfiehlt bestens

D. Denzler, Seiler, Zürich.



Die Erfahrung

beweist, daß immer wieder auf die Vortheile hingewiesen werden muß, welche die

Annancen-Expedition

Rudolf Mosse

ZÜRICH

Basel * Bern * St. Gallen * Schaffhausen etc. etc.

dem inserirenden Publikum bietet, da dieselben noch viel zu wenig bekannt sind:

Gewissenhafte Berathung.

Ausarbeitung und wirksames

Arrangement von Anzeigen.

Wahl der richtigen Blätter.

Vorherige Kostenanschläge,

Entwürfe und Satzproben.

Einmalige Textausfertigung

für beliebig viele Zeitungen.

Keine Mehrkosten gegenüber

dem direkten Verkehr.

Streng discrete Behandlung

genannt. Chiffre-Anzeigen:

An- und Verkäufe,

Stellen-Angebote und -Gesuche,

Verpachtungen, Associationen,

Geldgefuche und -Angebote zc.

Die eingelaufenen Meldungen

werden dem Besteller täglich

übermittelt.

Zeitungskataloge gratis u. franco.

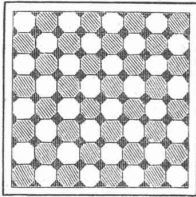
DRAHTSEILE jeder Art für LUFTSEILBAHNEN, Seilriesen

Bergbahnen
Schiefe Ebenen
Aufzüge
Transmissionen
etc.



Maschinenhallen & Werkstätten in Wallisellen b. Zürich
& in Bern b. Weyermannshaus. Dépôt in Yverdon etc.
Prospekte und Kostenanschläge gratis.

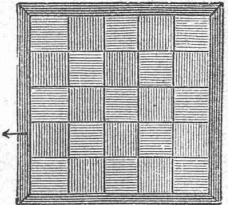
Verkauf & Vermietung
von
Bau-Unternehmer-
Material.
Lokomobilen.
Pumpen & Ventilatoren.
Kl. Locomotiven.
Transportable Stahlbahnen,
Rollwägelchen, Drehscheiben etc.



Auf Blindboden aufgeschraubt

Ia. Platten von 1,0 × 1,0 diagonal, Unifarben.
" " " 0,50 × 0,50 " in zwei Farben.
" " " 1,0 × 0,50 } Parkettform.
" " " 0,66 × 0,33 }

Schrauben versenkt und verkittet.



Schweizer. Xylolith-(Steinholz)-Fabrik, Wildegg RILLIET & KARRER.

+ Patent Nr. 9080.

Xylolith
feuersicher,
warm.

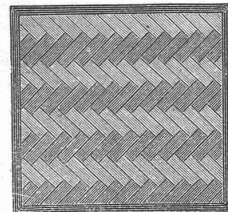
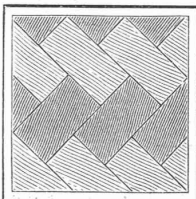
Auf Cementbeton in Mörtel verlegt

in allen Formaten von 50/50 cm abwärts.

Nach allen Dessins in viereck, rechteck, achteck und
in 3 Farben, Parkett ähnliche Form.

Muster, Prospekte, Album und Atteste gratis
und franko.

Steinholz
schalldämpfend,
solid.



Telegraphenstangen und Leitungsmaste

aus vorzüglichen, geraden Hölzern d. Schwarzwaldes u. der bayerischen Forsten gewonnen, imprägniert nach den Bedingungen der Reichspostverwaltung.

Eisenbahnschwellen

jeder Holzart, beliebiger Dimensionen, getränkt oder ungetränkt, günstig gelagert für Bahn- und Wasserbeförderung, empfehlen
Gebr. Himmelsbach, vorm. J. Himmelsbach, Oberweier, in Freiburg i. B., Holzhandlung und Holz-Imprägnier-Anstalten.

THONWERK BIEBRICH, A.-G.

Biebrich a/Rhein

beste Referenzen und Zeugnisse aus der Schweiz,
liefert die für den Bau und Betrieb von Gasanstalten, Cement-
fabriken, Chemischen Fabriken, Cellulosefabriken, Schweiss-
und Puddelwerken, Eisengiessereien, sowie für Dampfkessel
und sonstige Feuerungsanlagen notwendigen

feuerfesten & säurebeständigen Produkte

Retorten, Form- u. Normalsteine, Gloverringe, Mörtel etc.

Jacques Hoesli, Glarus.

Seedorfer-Pflastersteine,

grauer Glimmerkalksandstein, Druckfestigkeit 3000 kg per □cm.

Weesner-Pflastersteine,

blauer Kieselkalk, Druckfestigkeit 2604 kg per □cm.

Schaffhauser-Pflastersteine,

weisser Jurakalk, Druckfestigkeit 2200 kg per □cm.

Produktionsfähigkeit 1200 Waggons.

Prompte Lieferung.