

Objektyp: **Advertising**

Zeitschrift: **Schweizerische Bauzeitung**

Band (Jahr): **39/40 (1902)**

Heft 14

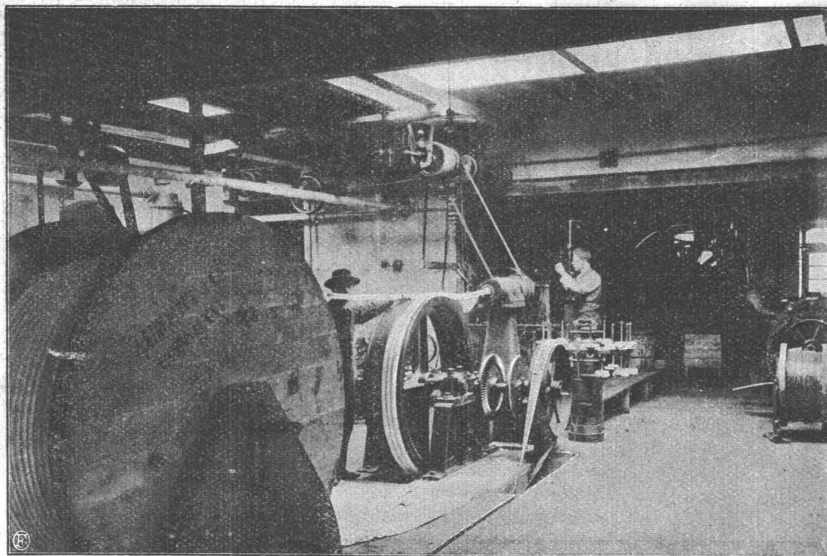
PDF erstellt am: **12.07.2024**

Nutzungsbedingungen

Die ETH-Bibliothek ist Anbieterin der digitalisierten Zeitschriften. Sie besitzt keine Urheberrechte an den Inhalten der Zeitschriften. Die Rechte liegen in der Regel bei den Herausgebern. Die auf der Plattform e-periodica veröffentlichten Dokumente stehen für nicht-kommerzielle Zwecke in Lehre und Forschung sowie für die private Nutzung frei zur Verfügung. Einzelne Dateien oder Ausdrucke aus diesem Angebot können zusammen mit diesen Nutzungsbedingungen und den korrekten Herkunftsbezeichnungen weitergegeben werden. Das Veröffentlichen von Bildern in Print- und Online-Publikationen ist nur mit vorheriger Genehmigung der Rechteinhaber erlaubt. Die systematische Speicherung von Teilen des elektronischen Angebots auf anderen Servern bedarf ebenfalls des schriftlichen Einverständnisses der Rechteinhaber.

Haftungsausschluss

Alle Angaben erfolgen ohne Gewähr für Vollständigkeit oder Richtigkeit. Es wird keine Haftung übernommen für Schäden durch die Verwendung von Informationen aus diesem Online-Angebot oder durch das Fehlen von Informationen. Dies gilt auch für Inhalte Dritter, die über dieses Angebot zugänglich sind.



Aubert & Cie

Draht- und Kabelwerke

Cossonay - Gare

Drahtseile

für

Transmissionen,

Aufzüge,

Hänge- u. Drahtseilbahnen.

Telegraphenstangen und Leitungsmasten

für elektrische Anlagen aus vorzüglichen, schlanken Hölzern des Schwarzwaldes, sowie bayerischer und mittelhessischer Gebirgsforsten, imprägniert (kyanisirt) nach den Bedingungen der deutschen Reichspostverwaltung.

Eisenbahnschwellen

jeder Holzart, beliebiger Dimensionen, imprägniert nach Staatsbahnvorschriften, auch unimprägniert.

Grösste Leistungsfähigkeit. 9 Imprägnier- und Kyanisieranstalten. Günstigste Lage für Export nach allen Ländern.

Gebr. Himmelsbach, Freiburg i. Baden.

J. Willi, Sohn, Maschinenfabrik, Chur

empfeht als Spezialität

Hydraulische Aufzüge (Lifts)

für Personen, Gepäck und Speisen in Hôtels, sowie Warenaufzüge in Geschäftshäusern und Fassaufzüge für Weinhandlungen.

Ausgeführte Anlagen:

Personenaufzüge: Hôtel Palace (C. Badrut) in St. Moritz. Hôtel Suisse (Rousette & Cie.) in St. Moritz. Reichenbach & Cie. in St. Gallen. Villa Worth in Nyon am Genfersee. Hôtel Kulm (Badrut & Cie.) in St. Moritz. Hôtel Kronenhof (Lorenz Gredig) in Pontresina. Hôtel Parkhaus (Enderlins Erben) in Pontresina. Hôtel Schweizerhof (Hôtelgesellschaft Waldhaus Vulpera) in Vulpera. G. Beck in St. Gallen. A. Müller und M. Högger in St. Gallen. Schweiz. Pflegerinnenschule mit Frauenspital in Zürich V. Neues Sanatorium (Frei & Neubauer) in Davos-Dorf. Hôtel Baur en ville in Zürich I. Hôtel Steinbock, Chur. Grand Hôtel Vereina, Klosters. St. Josephshaus, Davos. Hôtel Valsana, Arosa. Hôtel Caspar Badrut, St. Moritz. Stauder & Cie., St. Gallen. Konsumverein St. Gallen etc.

Hydr. Waren- und Speise-Aufzüge: in grösserer Anzahl.

Kostenvoranschläge liefere bereitwilligst gratis, auch für elektrische, mechanische und Handaufzüge.

W. WALTHER Industrie-Agentur
vorm. J. WALTHER & C^o ZÜRICH liefern

Armaturen, Pumpen,
Schienen, Rohrmaste, Drahtseile.

Heliographie- & Paus-Papiere
Lichtpausen

in Heliographie
und in



liefern

Hatt & Cie., Zürich,
Unterer Mühleweg 2. Telefon 4/16.

Gutehoffnungshütte

Aktienverein für Bergbau und Hüttenbetrieb
in **Oberhausen (Rhld.)**

fertigt in ihren mit den neuesten und vollkommensten
Einrichtungen ausgerüsteten Werkstätten als **Besonderheit**

Achsen und Radreifen aus bestem **Siemens-Martinstahl**
für Lokomotiven, Tender und Wagen aller Art,

Radgerippe (Speichenräder)

aus bestem **Schweisseisen** für Wagen aller Art,
fertige Radsätze für Wagen aller Art,

sowohl für **Voll-**

als auch für **Neben- und Klein-Bahnen.**

Vertreter für die Schweiz: **Gebr. Stebler, Zürich.**

Die Verblendstein-Fabrik von

F. SUTER, sen., Fabrkt. in **BÜREN a. A. (Bern)**

offeriert zu billigsten Preisen:

VERBLENDSTEINE

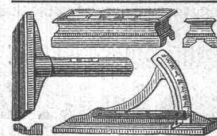
1/4, 1/2, 3/4 und 1 Ecksteine und Läufer in Farben No. 1 gelbgrau; No. 2 helle Lederfarbe; No. 3 dunkle Lederfarbe; No. 4 gelbrot; No. 5 hellrot und No. 6 dunkelrot.

Prima Ware.

Atteste der Materialprüfungs-Anstalt Zürich stehen zur Verfügung.

Alleinvertreter für die Schweiz:

Herren **Vischer & Tschiffeli,** Kramgasse Nr. 56, **Bern.**



J. F. Klingelfuss, Aarau

Alleinfabrikant der ächten

Schweizer-Präzisionswasserwagen

für Maschinenbau und Maschinenbetrieb.

Preisliste gratis und franko.

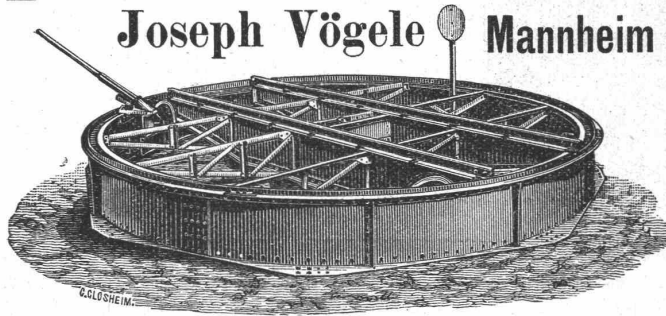
Reparaturen aller Sorten Wasserwagen exakt, solid, unter Garantie.



Als rationellsten Fabrikboden empfehlen
fugenlosen Eubolithguss
auf Betonunterlage.

Emil Sequin, Rütli (Zürich),
Fabrikant.

Felix Beran, Zürich,
Vertreter.



Joseph Vögele Mannheim

liefert seit 1842:
Weichen jeder Bauart und Spurweite für Haupt- und Nebenbahnen;
Herzstücke; Kreuzungen;
Drehscheiben u. Schiebebühnen für Lokomotiven und Wagen, mit Hand-, Dampf- und elektr. Antrieb.
Drehscheiben mit Fuhrwerk befahrbar;
Elektrische Spills, Stellwerke, Schlagbäume.

Vertreter für die Schweiz:
Wolf & Graf, Zürich.

Lincrusta-Walton



Patent-Relief-Tapeten

aus Linoleum ähnlicher Masse

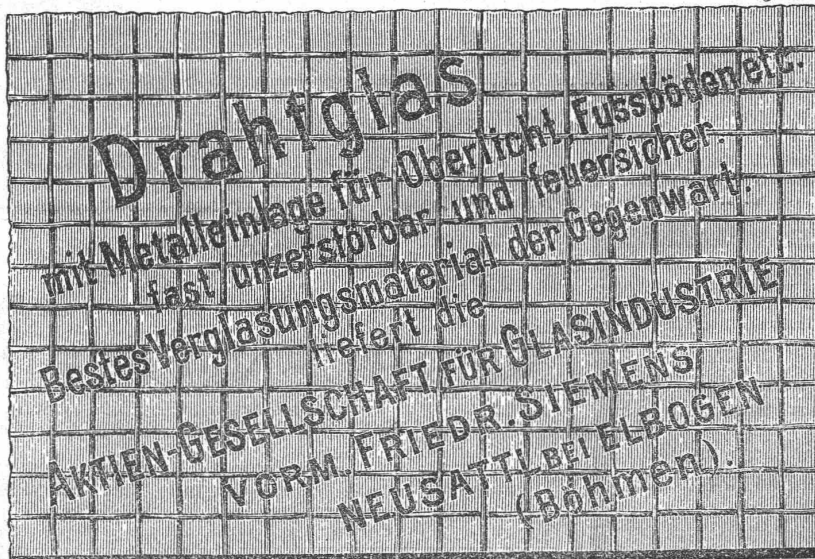
mit massivem Relief, abwaschbar, unempfindlich gegen Nässe und Hitze. Eleganteste und dauerhafteste Wandbekleidung für Herrenzimmer, Speisesäle, Rauchzimmer etc. Besonders geeignet für Treppenhäuser und Badezimmer.

Bester Ersatz für Holztäfelung.

Zu beziehen von allen Prima Tapetenhandlungen.

Nähere Auskunft erteilt

die Fabrik Lincrusta-Walton & Co., Hannover.



Vertreter für die Schweiz:

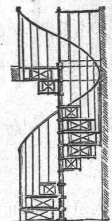
Weisser & Nick, Zürich.

A. Jucker, Nachf. v.
Jucker-Wegmann,
Papierhandlung z. Hecht,
Schifflande 22, Zürich.

Grosses Lager
von
Pauspapieren, Pausleinen
und Zeichenpapier,
Rollen und Bogen,
in nur vorzüglichen Qualitäten,
Holzementpapier, Dachpappen, Bodenbelag- und Teppich-Unterlag-Papiere.

J. WALTHER Industrie-Agentur
vorm. J. WALTHER & CO. ZÜRICH liefern

Armaturen, Pumpen,
Schienen, Rohrmaste, Drahtseile.



Wendeltreppen,

Eiserne Treppen-Anlagen,

Balkongeländer, Treppengeländer,
Thürfüllungen, Säulen, Gusspfosten,
Dachfenster.

Suter-Strehler & Co.,

vorm. Suter & Diener,
Konstrukt. Werkstätte, Zürich.

Bessemer-Farbe

(Marke Ambos)

rost- und wettersichere
Eisenanstrich.

Porzellan-Emailfarbe (Pef)

Marken R und Acc

vorzüglich bewährt für elec-
trische Anlagen, Kranken-
häuser, Bäder, Schlacht-
häuser etc.

Rosenzweig & Baumann,

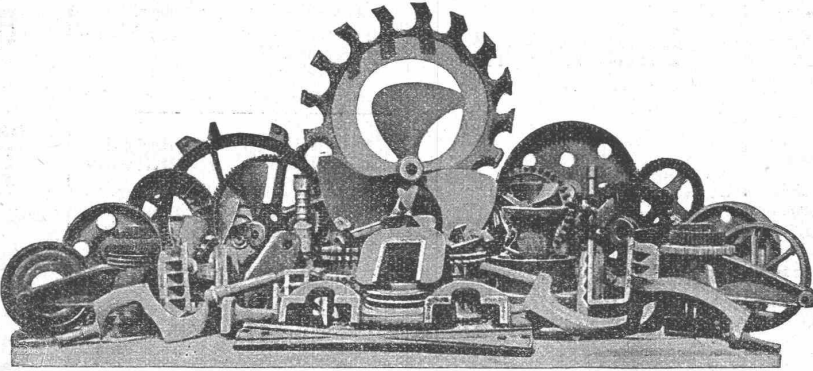
Königliche Hoflieferanten,
KASSEL.

Aktien-Gesellschaft der Eisen- und Stahlwerke von **Georg Fischer, Schaffhausen** (Schweiz).

Stahlformguss: Martinstahl — Converterstahl — Tiegelstahl.

Material
für Eisenbahnen,
Lokomotivfabriken,
Maschinenbau,
Eisenkonstruktions-
Anstalten,

sowie für alle Zweige
der Industrie,
in allen wünschbaren
Härtegraden, in jeder
geeigneten Form, in
dichter, sauberer Aus-
führung, roh oder be-
arbeitet, als Ersatz für
die verschiedensten
Schmiedestücke.



Spezialität
in
Dynamostahlguss
von höchster
Permeabilität.

Eigene
Versuchs-Anstalt für
Festigkeitsprüfungen,
Permeabilitäts- und
Hysteresis- Untersuch-
ungen.

Chemisches
Laboratorium.

Schmiedbarer Eisenguss (Temperguss, Weichguss) in sauberster Ausführung und bester Qualität
nach eingesandten und vorhandenen Modellen.

Ausgedehnte Spezialeinrichtungen für Massenfabrikation.

Röhrenverbindungsstücke (Fittings) Marke G. F.

in schmiedbarem Guss, für Gas-, Wasser- und Dampfleitungen, von 1/8 bis 4" engl. Gasgewinde. — Schwarz und verzinkt, in unüber-
troffener Qualität und Ausführung. Jedes Stück genau kontrollirt. Höchste Widerstandsfähigkeit gegen innern Druck.

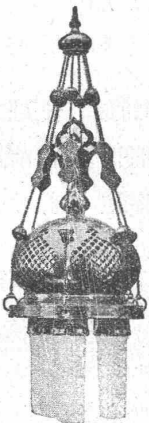
Reichhaltiges Lager.

Sehr ausgedehnte Massenfabrikation.

Export nach allen Ländern.

Filiale: Fittingsfabrik Singen (Grossh. Baden).

Paul Stotz Kunstgewerbliche Werkstätte G. m. b. H. Stuttgart.



Anfertigung von feinen Metallarbeiten
jeder Art aus allen Materialien in Guss-,
Treib- und Schmiedetechnik:

Beleuchtungskörper,
Grabverzierungen,
Kamingitter,
Treppengeländer,
Wasserspeier,
Gartenthore,

Guss für technische Zwecke in jeder
Legierung.
Erzguss mittelst Sandformerei und Wachs-
ausschmelzverfahren.
Geschmiedete Bronze.
Ausführung nach gegebenen und eigenen
Entwürfen.

Goldene Medaille Paris 1900.

Gesellschaft der Ludwig von Roll'schen Eisenwerke

Filiale: **Giesserei Bern** liefert:



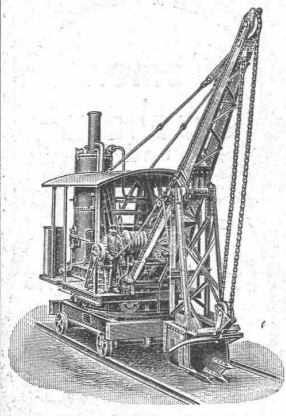
Universal-Löffelbagger

zum Abgraben von Erdmassen und Ver-
laden derselben in Wagen, auch als
Krahn zum Heben von Lasten und
als **Greifbagger** verwendbar.

Spezial-Löffelbagger

für verschiedene Zwecke von Erdbeweg-
ungen bauen als Spezialität

Menck & Hambrock,
Altona-Hamburg.



Hebezeuge jeder Art als: **Laufkrane**, und feste od. fahrbare
Drehkrane für Hand- und speciell
elektrischen Betrieb; **Aufzüge** für hydraulischen, **elek-
trischen**, und Transmissionsbetrieb.

Eisenbahnmaterial als: **Drehscheiben** und **Schie-
bebühnen** für Wagen und Lokomotiven;
Hand-, **Dampf-** und **elektrischer** Betrieb.

Weichen für **Haupt-** u. Nebenbahnen, f. **Vignol-** u. **Rillen-**Schienen.
Barrieren mit und ohne Verriegelung und Vorläuten.

Zahnstangenoberbau; komplette Seilbahnen

für Güter- und Personentransport. (Eigene **patentierte** Systeme.) Seit
1898 15. Touristen-Seilbahnen geliefert.

Schleusenanlagen für Hand- und elektrischen Antrieb.

Hydraulische, automatische **Cementsteinpressen.**

== Angaben über zahlreiche Ausführungen, Referenzen, Projekte
und Kostenvoranschläge stehen zu Diensten. ==

Bautechniker,

23 jährig, m. gut. Zeugnissen, deutsch und franz. sprechend, mit mehrjähr. Praxis, **sucht** Stelle in der Nordwestschweiz auf Bureau und Bau.

Offerten unter Chiffre Z Y 2300 an **Rudolf Mosse, Zürich** erbeten.

Junger diplomierter

Ingenieur,

vom eidg. Polytechnikum, **sucht** Stelle. Bescheidene Ansprüche.

Offerten unter Z T 2244 an **Rudolf Mosse, Zürich.**

Junger, tüchtiger, selbständiger

Bautechniker,

im Entwerfen und Werkzeichnen geübt, deutsch und französisch in Wort u. Schrift, wünscht auf 1. Mai Stelle zu ändern.

Offerten erb. sub Chiffre Z V 2296 an **Rudolf Mosse, Zürich.**

Bauführer

tücht., selbständiger, flotter Zeichner, 30 Jahre alt, auch ital. sprechend, **sucht** Stelle.

Offerten sub Z K 2310 an **Rudolf Mosse, Zürich.**

Junger

Bautechniker

sucht per sofort Stelle als Zeichner oder **Bauführer**. Zeugnisse stehen zu Diensten. Offerten unter Z J 2384 an **Rudolf Mosse, Zürich.**

Gesucht

zu sofortigem Eintritt jüngerer

Architekt,

gewandter Zeichner. Angaben der bisherigen Thätigkeit mit Zeugnissen und Gehaltsansprüchen.

Offerten sub Z D 2354 an **Rudolf Mosse, Zürich.**

Energischer, tüchtiger

Techniker,

gel. Metallarb., m. 3 Sem. Fachschule u. mehrjährig. Praxis, flotter Zeichner, gewandt im Verkehr mit der Kundschaft, **sucht** sofort Stelle in einem Installationsgeschäft für Gas u. Wasser etc. od. einer Metallwarenfabrik.

Gefl. Offerten sub Z S 2443 an **Rudolf Mosse, Zürich.**

INTERNATIONALES
Patent-Bureau
J. Aumund Ing. Werdmühleg. Zürich
Prompt - Billig - Beste Referenzen

Jordan & Co., Zürich

60 mittlere Bahnhofstr.
Neben Franz Karl Webers
Spielwarengeschäft.

Altrenommiert. Spezialgeschäft
für echte wasserdichte

Loden.

Engl. Cheviots meterweise.
Sport-Anzüge, Joppen,
Mäntel, Pelerinen mit
Kaputze, Gamaschen,
Hüte, Damen-Kostüme.
Telegr.-Adr.: Lodenjordan Zürich.



Mosaïque.

Jules Neyroud, Vevey

Fabrique de cubes en marbre
pour **Mosaïque.**

Zu verkaufen:

Aus Gesundheitsrücksichten ein
im besten Betriebe befindliches

Baugeschäft

(Eisenbahnbau und Tiefbau), mit
grossem Inventar. Kaufpreis bleibt
als Kommanditkapital. Günstige
Gelegenheit f. tüchtige Bauingenieure.
Offerten unter Chiffre Z F 2256
an die Annoncen-Expedition
Rudolf Mosse, Zürich.

Kraftgasanlage.

Umstände halber ist ein fast neuer
Kraftgasmotor von ca. 80 P. S. mit
zugehöriger Gaserzeugungsanlage für
ca. 120 P. S. unter Garantie **preis-**
wert abzugeben. Offerten beförd.
unter Chiffre Z H 2258 d. Annoncen-
Exped. **Rudolf Mosse, Zürich.**

J. WALTHER Industrie-Agentur
vorm. J. WALTHER & Co. ZÜRICH liefern

Armaturen, Pumpen,
Schienen, Rohrmaste, Drahtseile.

Bau-Terrain,

mit prachtvoller Aussicht auf den See
und Gebirge, in nächster Nähe des
Bahnhofes Thalweil, abzugeben.
Brieffach No. 10 835 Winterthur.

Grasmischungen

für Böschungen, Dämme u. Wiesen in
nur kontrollierter Ware, zusammen-
gestellt nach Bodenverhältnissen,
empfehlen

Gebrüder Bernhard,

Samenhandlung und Baumschulen,
Wyl, Kt. St. Gallen.

Diplomierte Ingenieure und Bauführer

theoretisch und praktisch gebildet
im Eisenbahnbau, werden von der
Compagnie des Ober-Congo **gesucht.**
Eingaben haben in französischer
Sprache zu geschehen; nur Reflektanten
im Alter von 21 bis 35
Jahren werden berücksichtigt.

Für nähere Auskunft wende man
sich an Herrn Konsul Boillot-Robert
in Neuenburg.

Diplomierter Ingenieur

v. eidg. Polytechnikum, Ausländer,
sucht auf Mitte April Anfangsstelle.

Offerten unter Z K 2435 an
Rudolf Mosse, Zürich.

Maschinenbau. — Elektrotechnik.
Modern eingerichtetes Laboratorium.
Städtisches bet
Technikum Limbach Chemnitz.
Hochbau.
Staatliche Oberaufsicht.
Programm kostenlos d. d. Sekretariat.

J. WALTHER Industrie-Agentur
vorm. J. WALTHER & Co. ZÜRICH liefern

Armaturen, Pumpen,
Schienen, Rohrmaste, Drahtseile.

Architekt,

durchaus selbstdg. arbeitend, **wünscht**
seine Stelle hier zu **verändern.** Re-
ferenzen erteilt ein hiesiges Archi-
tekturbureau.

Offerten sub Chiffre Z S 2468 an
Rudolf Mosse, Zürich.

Diplomierter Ingenieur,

vom eidg. Polytechnikum in Zürich,
mit einiger Praxis, **wünscht** möglichst
bald in **Anstellung** zu treten.

Offerten gefl. sub Z T 2444 an
Rudolf Mosse, Zürich.

Geometer

mit mehrjähriger Konkordats-Praxis,
wünscht, behufs Einübung von In-
genieurarbeiten, **Engagement** auf
diesbezügl. Bureau. Eintritt am
15. Mai, event. 1. Juni.

Gefl. Offerten unter Z V 2446 an
Rudolf Mosse, Zürich.

Grösseres Installationsbureau **sucht**
zu sofortigem Eintritt

Elektrotechniker.

Zeugnisabschriften, Gehaltsansprüche
und Eintrittstermin unter Z F 2356
an die Annoncenexpedition
Rudolf Mosse, Zürich.

Architekten, Ingenieuren, Bau-
unternehmern f. Empfehlung eines
ausgezeichneten, seit vielen Jahren
bewährten **Dachdeckungsmaterials**
ferner **Isoliermaterialien** hohe
Provision. — Proben, Prospekte
sowie z. Verfügung. Zuschriften
erb. unter J O 6456 an **Rudolf**
Mosse, Berlin S.W.

Güterwagen

normalspurig, offen und gedeckt,
gebraucht, **sofort** billig abzugeben.
Offerten unter F St 4213 an
Rudolf Mosse, Zürich.

Industrie-Land

mit **genehmigtem** Quartierplan,
am Güterbahnhof Zürich-Giess-
hübel, 20 Minuten vom Stadtzentrum
entfernt, mit **Bahn- und Tram-**
verbindung, in Parzellen von 8,
10, 16 und 20000 □' einzeln oder
samthaft **zu ausnahmsweise**
billigem Preis zu verkaufen
event. **zu vermieten gesucht.**
Wasser- und Gasleitung wird erstellt.
Elektr. Kraft erhältlich. Gefl. Offe-
erten von **Selbstreflektanten** unter
Chiffre Z J 1959 an die Annoncen-
Expedition **Rudolf Mosse, Zürich**
erbeten.

Xylogr. Art-Anstalt
J. R. MÜLLER IN ZÜRICH
Fertige
Sägl. Gesägl. Zinkätzg.
PRÄMIERT & DIPLOMIERT

Geometer & Ingenieure.

Zwei junge Geometer wären in der
Lage für techn. Bureau Arbeiten
jeder Art, wie Berechnung und Aus-
gleichung von Triangulationen, Aus-
arbeiten von Plänen etc. exakt aus-
zuführen. Gefl. Offerten sub Z B 2427
an **Rudolf Mosse, Zürich.**

Erfahrener, selbständiger

Bautechniker,

welcher schon als **Bauführer** thätig
war, **sucht** Stelle.

Offerten sub Chiffre Z T 2469 an
Rudolf Mosse, Zürich.

Rollbahn

infolge Baubeendigung **sofort** billig
abzugeben

1000 m Décauville-Gleis,
10 Rollwagen,

Ostschweiz lagernd. Offerten unter
F St 4211 an **Rudolf Mosse, Zürich.**

Die zuverlässigsten
CONDENSTÖPFE
liefert **J. AUMUND, Ingen.,**
Werdmühlegasse 17, parterre
ZÜRICH.
Verlangen Sie Prospekt und Referenzen.

Lichtpauspapierfabriken

„Phos“,
Detmold
empfehlen

Zeichenpapier, Tuschen,
Pauspapier und Licht-
pauspapier jeder Art.

*** Lichtpausen. ***

J. WALTHER Industrie-Agentur
vorm. J. WALTHER & Co. ZÜRICH liefern

Armaturen, Pumpen,
Schienen, Rohrmaste, Drahtseile.

Siemens'
Gasheiz-
und
Badeöfen
Friedr. Siemens
Dresden
Nossenerstr.
1.

Frühjahr 1902.

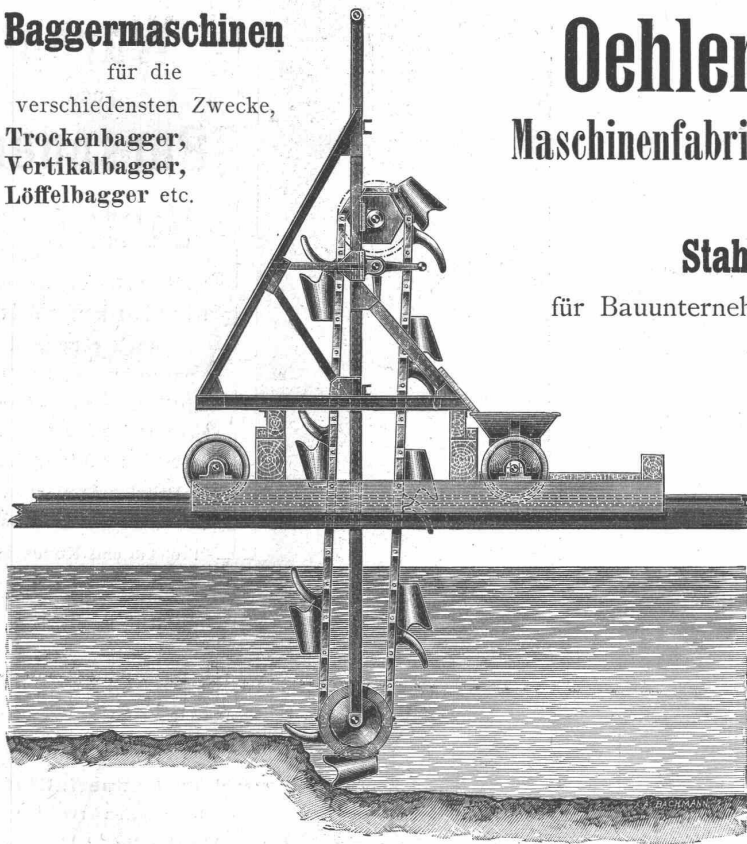
Permanente Ausstellungen

18 Göthestrasse — ZÜRICH I — Stadelhoferplatz 18

Allerneueste Einrichtungen

für moderne Bautennach englischem und amerikanischem System
aus dem ganzen Gebiet der Gesundheitstechnik.**Eintritt frei.**

Ausstellungsräume an Werktagen ununterbrochen geöffnet von morgens 9 Uhr bis abends 7 Uhr.

Baggermaschinenfür die
verschiedensten Zwecke,
Trockenbagger,
Vertikalbagger,
Löffelbagger etc.**Oehler & Co., Aarau**

Maschinenfabrik, Eisen- und Stahlgiessereien

empfehlen

Stahlgeleise und Wagen

für Bauunternehmer und industrielle Etablissements,

Schubkarren und Perronwagen,

Betonmischmaschinen,

Waschmaschinen,

Torfpresen mit zugehörigen

Geleiseanlagen,

Seilbahnen

verschiedener Systeme

Transmissionen mit gewöhnlichen

und Ringschmierlagern

Grauguss, Haberlandguss.**Sog. Saargemünder Thonplatten,**

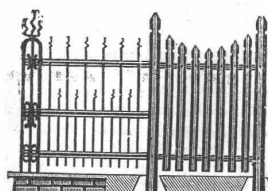
Reliefirte, gothische und Korbmuster,

**Mosaik- und Füllmasse-Platten,
Glasierte Wandverkleidungs-Platten**

vom einfachsten bis zum reichsten Dessin.

Hochfeuerfeste Steine für jeden industriellen Zweck.
Korksteine, Korkplatten.

Erstellung

von fugenlosen, feuer- und frostsicheren Fussböden aus Lapidit.
Isolierungen nach bewährtesten Systemen.**Vinzenz Kramer & Cie., Luzern.****Polytechnisches Institut,
Friedberg**in Hessen,
bei Frankfurt a. M.
Programme kostenfrei. Prüfungskommissar.I. **Gewerbe-Akademie**
f. Maschinen-, Elektro-,
Bau-Ingenieur- und Bau-
meister. 6 akad. Kurse.
II. **Technikum** (mittlere
Fachschule) f. Maschinen- u.
Elektrotechniker. 4 Kurse.**Mit Herkulesstäben,**welche in jed. gewünschten Form
und Länge geliefert werden,

erstellt man die schönsten und billigsten

Thore, Thüren, sowie**Einfriedigungen**für Gärten, Höfe, Gräber etc. Besonders
vorteilhaft f. **Schlosser** u. **Schmiede.**

Prospekte und Preise durch

Ernst Walcker, Zürich III.

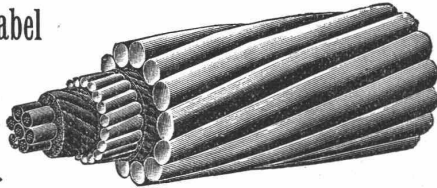
Alleinverkauf für die Schweiz.

Felten & Guilleaume Carlswerk

Aktien-Gesellschaft, Mülheim am Rhein,
fabrizieren
für Telegraphen- und Telephonanlagen:
Verzinkten eisernen Telegraphendraht,
Telephon-, Bronzedraht und Doppelbronzedraht,
Installationsleitungen aller Art,

Telegraphen-Kabel

mit
Guttapercha-,
Gummi-
und
Okonit-Adern.



Telephonkabel mit Papier-Isolation und Lufträumen.

Ferner sämtliches Leitungsmaterial für
Elektrische Beleuchtung und Kraftübertragung,
Trolleydraht und Speisekabel für elektrische Bahnen.



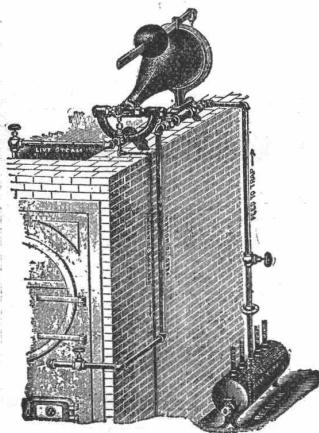
Zaundraht, Stacheldraht,
Drahtgeflechte, Drahtfussmatten, Drahtkordeln etc.
TRIUMPH-STAHLDRAHTKETTEN ohne Schweissung.



Vertreter für die Schweiz: **Kägi & Co., Winterthur.**

„Bundy“

automatisch wirkender Condenswasser-Rückleiter u. Kesselspeiser
von der A. A. Griffing Iron Co., New-York.



Der Bundy-Apparat
sammelt die Condenswasser und
führt dieselben selbstthätig, heiss in
den Kessel zurück.

Kostenloser Betrieb.

Geräuschloser Gang.

Compendiöse Aufstellung.

Ersparniss an Brennmaterial.

Speisung von
reinem destilliertem Wasser.

Erhöhung des Nutzeffektes
der Dampfanlage.

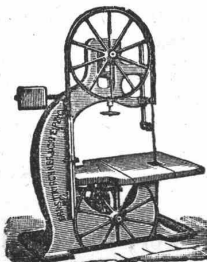
Garantiert
anstandsloses Funktionieren.

Alleinvertreter für die Schweiz:

Sperri & Co., Techn. Bureau, Bleicherweg 5, Zürich.

KIRCHNER & Co.,

Leipzig-Sellerhausen.



Grösste Specialfabrik von
Sägewerkmaschinen
und
Holzbearbeitungsmaschinen

Ueber 60 000 Maschinen geliefert,
62 höchste Auszeichnungen.

Weltausstellung Paris 1900:
Höchste Auszeichnung „Grand Prix“.

Filiale: **ZÜRICH, Bahnhofstrasse 89,**
— TELEPHON 3866. —

Dr. Münch & Röhrs, BERLIN N.W. 21.



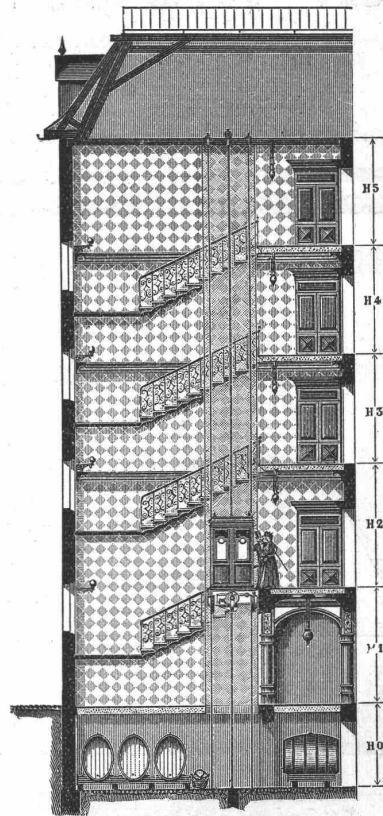
Mauerfarben

Verbesserte Oelfarben
Wirksamster Schutz für
Eisen u. Wellblech
gegen Rost.

für Holz- und Mauerwerk,
gegen chemische,
atmosphärische und mechanische Einwirkungen.

Dr. Münch's Lack-Dauerfarben

sehr harter, eleganter **Emaille-Anstrich.**
Widerstandsfähig gegen Desinfektionswaschungen, Salzlösungen etc.
für Krankenhäuser, Schulen, Badeanstalten, Accumulatoren-Räume etc.
Vertreter für die Schweiz: **C.A. Ulbrich & Co., Techn. Bureau, Zürich.**



C. Wüst & Comp.,

Seebach - Zürich

bauen als

Spezialität:
Elektrische

Waren-

und

Personen-
Aufzüge

automobil und mit
stationärer Winde

nach eigenem,

patentiertem System.
Billigste Anschaffungs-
und Betriebskosten.

Absolut ruhiger Gang.

Präzise Steuerung.

Vorzügliche Fangvorrichtung.

Projekte und Kostenvoran-
schläge gratis.



Hydraulische u. elektrische

Aufzüge

über 400 in Betrieb,

liefert als **Specialität**
unter Garantie die

Maschinenfabrik und Eisengiesserei

von

ALFRED SCHINDLER

in Luzern.

Prima Referenzen.

Jacques Hoesli, Glarus.

Pflastersteine

Seedorfer, bestes schweiz. Material

Weesener, bekannter blauer Alpenkalk

Hemmenthaler, billigstes Trottoirpflaster

Produktion pro 1901
1500 Wagen.

Ausführung von Pflästerungen jeden Systems.

Vertretung der westphälisch-anhaltischen Sprengstoffgesellschaft für

— Ost- und Südostschweiz —

für Dynamit, Westphalit und Petroklastif.