

Zeitschrift: Schweizerische Bauzeitung
Band: 39/40 (1902)
Heft: 2

Werbung

Nutzungsbedingungen

Die ETH-Bibliothek ist die Anbieterin der digitalisierten Zeitschriften. Sie besitzt keine Urheberrechte an den Zeitschriften und ist nicht verantwortlich für deren Inhalte. Die Rechte liegen in der Regel bei den Herausgebern beziehungsweise den externen Rechteinhabern. [Siehe Rechtliche Hinweise.](#)

Conditions d'utilisation

L'ETH Library est le fournisseur des revues numérisées. Elle ne détient aucun droit d'auteur sur les revues et n'est pas responsable de leur contenu. En règle générale, les droits sont détenus par les éditeurs ou les détenteurs de droits externes. [Voir Informations légales.](#)

Terms of use

The ETH Library is the provider of the digitised journals. It does not own any copyrights to the journals and is not responsible for their content. The rights usually lie with the publishers or the external rights holders. [See Legal notice.](#)

Download PDF: 19.11.2024

ETH-Bibliothek Zürich, E-Periodica, <https://www.e-periodica.ch>

Schweizerische Bauzeitung

Wochenschrift

für Bau-, Verkehrs- und Maschinentechnik

Herausgegeben
von

A. WALDNER

Dianastrasse Nr. 5, Zürich II.

Verlag des Herausgebers. — Kommissionsverlag: Ed. Rascher, Meyer & Zeller's Nachfolger in Zürich, Rathausquai 20.

Organ

des Schweizer. Ingenieur- und Architekten-Vereins und der Gesellschaft ehemaliger Studierender des eidg. Polytechnikums in Zürich.

Abonnementspreis:
Ausland... Fr. 25 per Jahr
Inland... " 20 " "

Für Vereinsmitglieder:
Ausland... Fr. 18 per Jahr
Inland... " 16 " "
sofern beim Herausgeber
abonniert wird.

Abonnements
nehmen entgegen: *Herausgeber, Kommissionsverleger*
und *alle Buchhandlungen*
und *Postämter.*

Insertionspreis:
Pro viergespaltene Petitzeile
oder deren Raum 30 Cts.
Haupttitelseite: 50 Cts.

Inserate
nimmt allein entgegen:
Die Annoncen-Expedition
von
RUDOLF MOSSE
in *Zürich, Berlin, Breslau,*
Dresden, Frankfurt a. M.,
Hamburg, Köln, Leipzig,
Magdeburg, München,
Nürnberg, Stuttgart, Wien,
Prag, London.

Bd XXXIX.

ZÜRICH, den 11. Januar 1902.

N^o 2.

Wasserversorgung Winznau.

Die **Gemeinde Winznau** b. Olten lässt eine Hochdruckwasser-versorgung erstellen in einer gesamten Länge von 3400 m mit einem Reservoir von 150 m³ Inhalt und eröffnet über die ganze Anlage freie Konkurrenz. Pläne und Baubeschrieb können bei unterzeichneter Amtsstelle eingesehen und ebendasselbe Eingabeformulare bezogen werden. Eingaben sind bis **20. Januar a. c.** verschlossen einzureichen.

Das Ammannamt.

Anzeige.

Die **Genossenschaft schweizer. Granitsteinbruchbesitzer** beehrt sich, ihrer w. Kundschaft anzuzeigen, dass sie, um mit ihr eine regelmässiger und direktere Verbindung zu erzielen, sowie um eine genauere und promptere Lieferfrist zusichern zu können, vom 1. Januar 1902 an ihre Verwaltung, Offertenbureau und Kassa nach Osogna, Tessin, dem eigentlichen Sitz der Gesellschaft, übersiedelt hat.

Die geehrte Kundschaft wird somit ersucht, von Neujahr an für alle Geschäfte sich direkt an das Bureau in Osogna zu wenden, zur Verhütung jeglicher Verspätung.

Unser Herr C. Blattmann, der nach wie vor unser grösstes Zutrauen genießt, wird die Ehre haben, die tit. Kundschaft zu besuchen, die wir bitten, uns auch fernerhin ihr Zutrauen zu schenken, und uns mit ihren w. Aufträgen zu beehren.

Osogna, den 19. Dezember 1901.

Für die Direktions-Kommission:

Aug. Forni, Osogna.
C. Blattmann, Zürich.

Der Präsident:
Giov. Daldini.
Der Sekretär:
Arn. Sommaruga.

E. Züblin, Ingenieur,

(vormals Oberingenieur für den Bau der N. O. B.)

Bureau Mainaustrasse 15 Zürich V

Telephon 5329

empfehlte sich zur **Ausführung von Tracestudien, Projekten, Voranschlägen, Bauleitungen, Expertisen etc.**,
für Eisenbahn-, Strassen- und Wasserbau.

Das Bureau für Uerikon-Bauma befindet sich
nun ebenfalls Mainaustrasse 15.

Cementröhren-Formen

H. Kieser, Zürich.

Diplom der schweiz. Landesausstellung Zürich 1883.
Diplom I. Kl. der kantonalen Gewerbeausstellung Zürich 1894.
Silberne Medaille der schweiz. Landesausstellung Genf 1896.

Einzig echte Mettlacher
Steinzeug-Bodenplatten, glasierte Wandplatten,
Stallklinker und Röhren,

wetterbeständige **Bauterracotta** (matt und in Majolica),
Figuren und Vasen zu **Bauzwecken** und für **Gärten** von
Villeroy & Boch in **Mettlach** und **Merzig**.

— **Verblendsteine** —

in 7 verschiedenen Farben, glasiert und unglasiert, von
Ph. Holzmann & Cie. in **Frankfurt a. M.**
80g. Saargemünder Thonplatten, stahlhart gebrannt
von **A. Brach** in **Kleinblittersdorf**.

Prima Schlackenwolle
Ladenständer. — **Decor. Bauguss** von **C. Flink, Mannheim**.

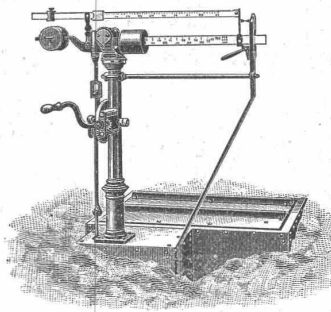
Vertreter: **Eugen Jeuch** in **Basel**.

Naturmuster und Preiscurant zu Diensten.

J. Ammann & Wild

Waagenfabrik
Ermatingen und St. Gallen.

Waagen in allen
Konstruktionen,
von **1 Kg. bis 50,000 Kg.**
Tragkraft.



Lieferanten für Eidg. Post und
Zoll, Direktion der Eidg. Bauten,
Eidg. Konstr.-Werkstätte
N. O. B., V. S. B., Rhät. B.,
Gaswerke Zürich, St. Gallen, Bern, Basel, Luzern, Konstanz u. s. w.

Jacques Hoesli, Glarus.

Pflastersteine

Seedorfer, bestes schweiz. Material
Weesener, bekannter blauer Alpenkalk
Hementhaler, billigstes Trottoirpflaster

Produktion pro 1901
1500 Wagen.

Ausführung von Pflasterungen jeden Systems.

Vertretung der westphälisch-anhaltischen Sprengstoffgesellschaft für
Ost- und Südostschweiz

für Dynamit, Westphalit und Petroklastit.

Restaurant — Börse — Grillroom

vis-à-vis der Börse - Zürich - Börsenstrasse.

Jeden Freitag: Börsen-Lunch à Fr. 3.

Offene Weine. Pilsner- u. Münchner-Bier vom Fass.

Bahnhof-Umbau St. Gallen.

Zur Vergebung gelangt die Dachkonstruktion der neuen Güterschuppen, bestehend aus I-Profilen und eisernen Säulen; ferner die Lieferung der eisernen Balkenlager, alles im Totalgewicht von ca. 110 Tonnen. Pläne und Submissionsbedingungen können auf dem *Baubureau der Vereinigten Schweizerbahnen*, Geltenwiler-trasse 2, in Empfang genommen werden, wo auch alle weitere Auskunft erteilt wird.

Die Offerten sind bis zum 1. Februar 1902 der unterzeichneten Direktion einzureichen.

Die Direktion
der Vereinigten Schweizerbahnen.

St. Gallen, 2. Januar 1902.

Gesucht

zu sofortigem Eintritt, ein technisch gebildeter und sprachkundiger (deutsch, französisch und italienisch)

Techniker

mit genügend kaufmännischen Kenntnissen, zur Einführung und zum Vertrieb der Produkte einer grossen, leistungsfähigen **Thonwarenfabrik**.

Offerten mit kurzem Lebenslauf und Gehaltsansprüchen sind zu richten unter Chiffre Z F 56 an die Annoncen-Expedition **Rudolf Mosse in Zürich**.

Ventilationsanlagen

erstellt für sämtliche Zwecke

J. P. Brunner, Oberuzwyl (Kt. St. Gallen)

Specialität für Trockenanlagen.

Bauausschreibung.

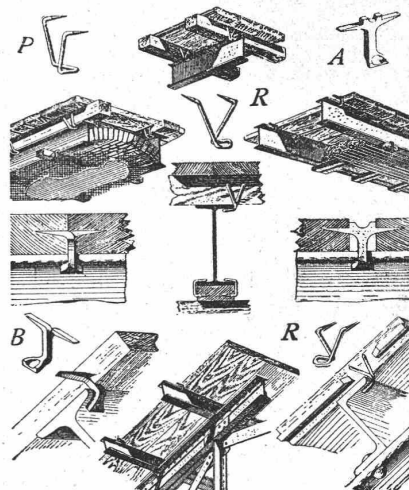
Die **Käserenossenschaft Zell-Dorf** (Kanton Luzern) eröffnet hiemit die Konkurrenz über folgende Lieferungen, als **I Balken, Cement- und gebrannte Bausteine, Hourdis, Kunststeine, Ziegel, Bauholz, und Laden, Krallentäfer**, sowie über die **Maurer-, Zimmer-, Schreiner-, Schlosser- und Spenglerarbeiten** für ihr neu zu erstellendes Käsergebäude.

Eingaben sind bis längstens den **15. Januar** nächsthin bei **L. Steimann, Gerichtspräsident** in Briseck zu machen, woselbst auch die Pläne, Bauvorschriften und Bedingnisheft zur Einsicht offen liegen.

Rordorf'sche Verbindungshaften A & B

und Lagerholzklammern P & R

in verschiedenen Staaten patentiert.



A & B
in zwei Grössen
verbinden **stumpfe** Bretter
direkt mit **I-Eisen**.

P & R
in fünf verschiedenen
Grössen

verbinden Lagerhölzer, sowie Bretter in **Nut** und **Feder** direkt mit **Eisen**.

Bezugspreis ab unserm Wiederverkaufsstellen und unserem Lager in Zürich: **Fr. 4.- bis Fr. 5.50 per 100 Stück.**

Gebr. Rordorf.
Bureau u. Lager:
Auf der Mauer 5,
Zürich I.

Centralheizungs-Fabrik Bern A.-G.

vormals **J. Ruef**

empfiehlt:

Centralheizungen aller Systeme

in bewährtesten Ausführungen,

Warmwasser-, Niederdruck- und Hochdruck-Dampfheizungen, Etagenheizungen, Luftheizungen.

Komplette Dampfkochküchen

für Spitäler und andere Anstalten.

Komplette Dampfkessel-Anlagen.

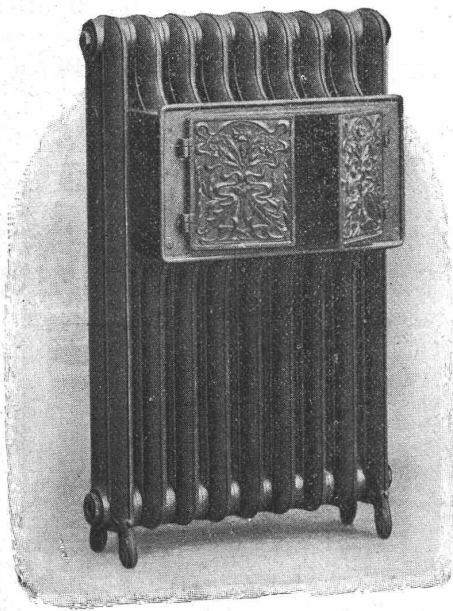
Apparate für Desinfektion und Sterilisation.

Wasch- und Badeeinrichtungen

Tröcknereien.

Eisen- und Metall-Giesserei. ★ ★ Kessel- und Kupferschmiede.

Fabrik: Station Ostermündingen, Depot: Bern, Bundesgasse 14.

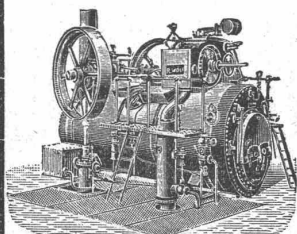


J. Rukstuhl, Basel

Specialität **Warmwasser- und Niederdruck-Dampf-Heizungen.**

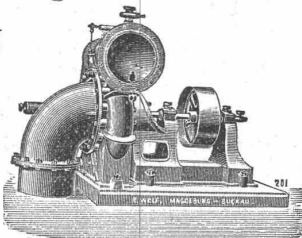
Paris 1900: Grand Prix.

R. WOLF, Magdeburg-Buckau.



Brennmaterial ersparende
LOCOMOBILEN
mit ausziehbarem Röhrenkessel,
von 4—300 Pferdekraft,
vorteilhafteste und zuverlässigste Betriebsmaschinen für elektr. Central-Ziegeleien, Förderanlagen, Cement-Fabriken, Pumpenbetriebe.

Centrifugalpumpen
für Locomobilbetrieb u. zur direkten Kuppelung mit Elektromotoren für Förderhöhen bis zu 150 Meter.



Bestes und billigstes Pumpensystem für Be- und Entwässerungs-Anlagen, Kanalisationen, Wasserwerke.

Vertreter: Herman Wenzel, Ing., Zürich V, Feldeggstr. 16.

Emil Schwyzer & Co., Albisrieden, Zürich,

vormals Cosulich-Sitterding.

Aelteste und grösste Fabrik der Schweiz für Geldschrank- und Tresorbau. Gegründet 1840.



Archiv- & Bank-Einrichtungen.

Safe-Deposits.

Panzer-Kassen. Panzer-Thüren. Panzer-Gewölbe.

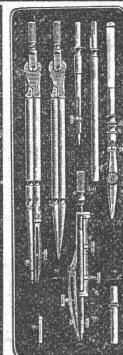
Detailliert ausgearbeitete Projekte mit Kostenberechnung, technische Ratschläge etc. kostenfrei.

Zahlreiche Referenzen von Banken und Privaten.

Illustrierte Preislisten franko ins Haus. — Telephon Nr. 961. —

Ia. Lindenholz Ia. Erlenholz

in allen Stärken,
speziell für Modelle
geeignet, empfehlen
Job. Strickler' Söhne
Holzhandlung, Horgen.



Präcisions Reisszeuge.

Rundsystem.

Patent. Ellipsographen,
Schräglinienapparate etc.

Clemens Riefler,

Fabrik math. Instrumente.

Nesselwang u. München
(Bayern).

Gegründet 1841.

Paris 1900 Grand Prix¹¹

Illustrierte Preislisten gratis.



Die Erfahrung

beweist, daß immer wieder auf die Vortheile hingewiesen werden muß, welche die

Annoncen-Expedition

Rudolf Mosse

ZÜRICH

Basel • Bern • St. Gallen • Schaffhausen etc. etc.

dem inserirenden Publikum bietet, da dieselben noch viel zu wenig bekannt sind:

Gewissenhafte Berathung.
Ausarbeitung und wirksames Arrangement von Anzeigen.
Wahl der richtigen Blätter.
Vorherige Kostenanschläge, Entwürfe und Satzproben.
Einmalige Textausfertigung für beliebig viele Zeitungen.
Keine Mehrkosten gegenüber dem direkten Verkehr.

Streng discrete Behandlung sogenannt. Chiffre-Anzeigen:

An- und Verkäufe,
Stellen-Angebote und -Gefuche,
Verbachtungen, Associationen,
Geldgefuche und -Angebote etc.
Die eingelaufenen Meldungen werden dem Besteller täglich übermittelt.

Zeitungskataloge gratis u. franco.

Maschinenfabrik A.-G. Wetzikon

(Zürich)

3 Centimes
pro Pferdekraft
und Stunde!

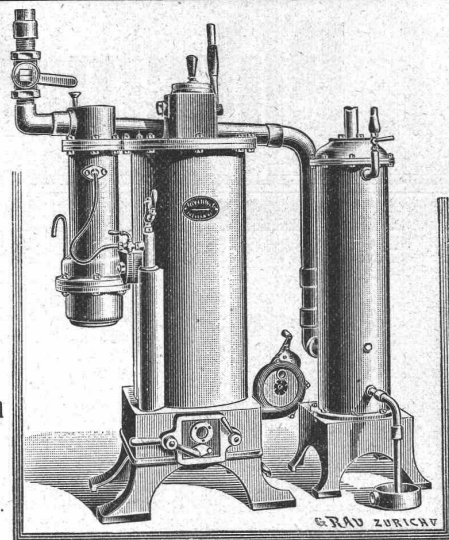
Specialität: **Betriebsmotoren.**

Konzessionäre der Patente des
Kraftgaserzeugers „Taylor“

Billigste Betriebskraft der Gegenwart.
Bestes System.

Anwendbar bei allen Gas-, Petrol- und Benzinmotoren
von 5 HP. an.

In 1½ Jahren über 3000 HP. verkauft.
Kein Gasometer. — Keine Feuersgefahr. — Einfache Bedienung.
— Kleiner Platzbedarf. —

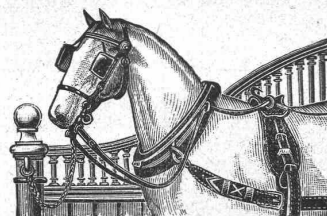


Als rationellsten Fabrikboden empfehlen
fugenlosen Euböolithguss
auf Betonunterlage.

Emil Sequin, Rüti (Zürich),
Fabrikant.

Felix Beran, Zürich,
Vertreter.

Gebr. Lincke, Zürich
liefern als Spezialität



Stall-Einrichtungen

Dynamit Nobel, Akt.-Gesellsch., Zürich II

Fabrik in Isleten (Uri).

Mythenstr. 21.
Telephon 3623.

Beste Sorten



Spreng-Gelatine,
Gelatine-Dynamit.

Schwaches Dynamit für Steinbrüche.

Lieferanten
der Schweiz. Eidgenossenschaft.

FROTÉ & WESTERMAN N

45 Löwenstrasse - Zürich - Löwenstrasse 45

Technisches Bureau und Bauunternehmung

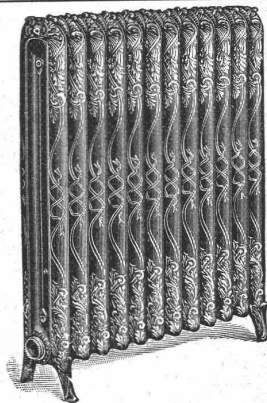
Projektierung und Ausführung von
Wasserwerkanlagen,
Kanalisationen, Wasserversorgungen etc.
Armierete Betonkonstruktionen

nach verschiedenen Systemen.

Absolut feuersichere Dächer, Decken, Pfeiler, Treppen, sowie ganze
Fabrikgebäude. — Brücken, Kanäle, Stützmauern, Foundationen auf
schlechtem Baugrund. — Reservoirs, Wassertürme, Silos.

Concessionaire des Systems Hennebique.

Zahlreiche ausgeführte Bauten. — Voranschläge kostenfrei.



G. Helbling & Cie.,
Zürich I,
Stadelhoferplatz 18.

Fabrik in Küsnacht b. Z.

Centralheizungen
aller Systeme.
Lüftungs- u. Trocken-
Anlagen.

Kunstanstalt
Polygraphisches Institut A.-G.

ZÜRICH

Anfertigung von Drucksorten
Kataloge * Geschäftskarten * Broschüren
Ansichtskarten

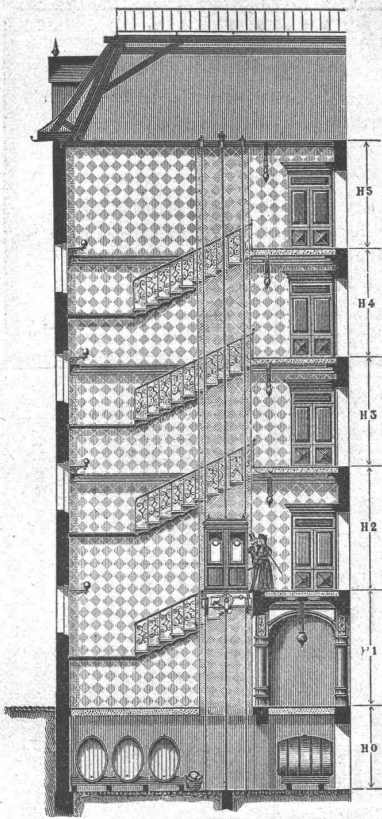
Reklamen * Plakate etc.

in allen Techniken und photo-mechanischen
Reproduktionsverfahren.

Kostenvoranschläge gratis. * Kostenvoranschläge gratis.
Druck und Verlag des Lieferungswerkes.

„Die Industrielle u. Kommerzielle Schweiz“

Probefläche gratis.



**C. Wüst & Comp.,
Seebach - Zürich**

bauen als
**Spezialität:
Elektrische
Waren-
und
Personen-
Aufzüge**

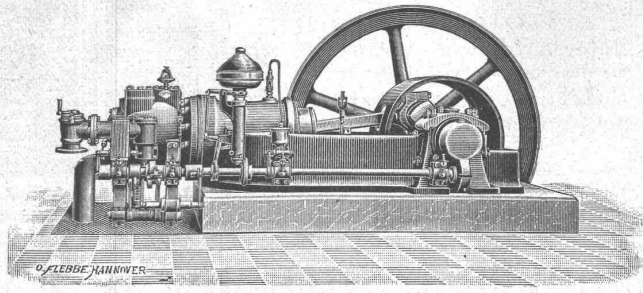
automobil und mit
stationärer Winde
nach eigenem,
patentiertem System.
Billigste Anschaffungs-
und Betriebskosten.
Absolut ruhiger Gang.
Präzise Steuerung.
Vorzügliche Fangvorrichtung.
Projekte und Kostenvoran-
schläge gratis.



**Gasmotoren - Fabrik Deutz
Filiale Zürich**



Waisenhausquai 7, beim Hauptbahnhof,



Original-Otto-Motoren

von 1/2—1200 H. P. und darüber
für **Gas, Benzin, Petrol, Acetylen** etc.,
anerkannt vorzüglichste Konstruktion
mit **geringstem Brennstoffverbrauch.**
Ermässigte Preise.

Generatorgas - Erzeuger

von 6—1000 H. P. Betriebskosten nur ca. 3 Cts. pro H. P.-Stunde.

Motoren für elektrische Beleuchtungsanlagen.

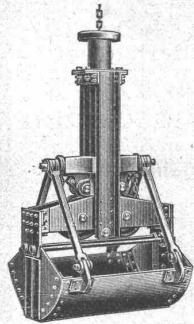
Benzin- und Petrol-Locomobilen

Schiffsmotoren, Motorboote.

Benzin- Locomotiven.

58 000 Motoren im Betrieb.

Einkettengreifbagger.



Diese Apparate dienen zum Aushub des Erdreichs aus Baugruben, Senkbrunnen u. s. w. Dieselben können durch einen gewöhnlichen **Kran**, event. auch durch eine **Winde** bedient werden.

Es sind die praktischsten Apparate für kleine Baggerarbeiten bei geringem Preis und leichter Montage. Verschiedene Grössen bis zu 0,1 m³ Inhalt herab habe auf Lager.

**Menck & Hambrock,
Altona-Hamburg.**



Fabriken Landquart

(Schweiz)

empfehlen als Spezialität

Holzbearbeitungsmaschinen

jeder Art, neuester Konstruktion, besonders kräftig gebaut und in sorgfältigster Ausführung.

Courante Maschinen

stets auf Lager und im Betriebe zu sehen.

Illustrierte Preislisten stehen gerne zu Diensten.

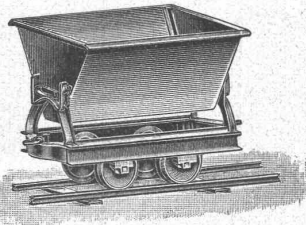
**A. Oehler & Co.,
Maschinenfabrik, Eisen- & Stahlgiessereien**

Aarau

fabrizieren als Spezialität:

Tragbare und feste Geleise

für alle Zweige der Industrie, Bauunternehmer etc., mit zugehörigem **Rollmaterial.**



**Transport-
Wagen**

jeder Art.

Achsensätze mit Hartguss- und Stahlrädern.

Drehseiben für Normal- und Schmalspurbahnen.

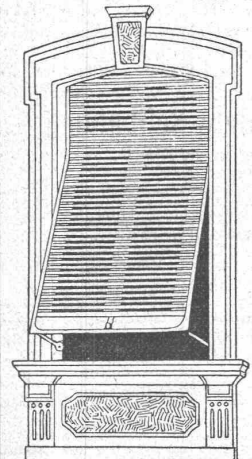
Schubkarren, Kistenkarren etc.

Eisenbahndraisinen. — Betonmischmaschinen. — Baggermaschinen. — Drahtseilbahnen etc. etc.

Rolladenfabrik Horgen.

Wilh. Baumann.

Ältestes Etablissement dieser Branche in der Schweiz.
Vorzüglich eingerichtet.



Holzrolladen aller Systeme.

Rolljalousien

Patent + 5103

mit automatischer Aufzugsvorrichtung.

Die Rolljalousien Patent + 5103 beanspruchen von allen Verschlüssen am wenigsten Platz. Die Handhabung ist sehr **einfach und praktisch.** Das System wird besonders für **Schulhäuser** und **Fremden-Hotels** anderen Verschlüssen vorgezogen.

— **Zugjalousien.** —

Rollschutzwände.

Jalousieladen.

Ausführung je nach Wunsch in einheimischem, nordischem oder überseeischem Holze.

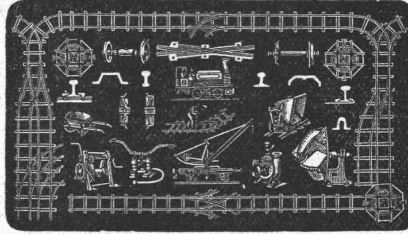
FRITZ MARTI, WINTERTHUR.

Hauptlager in Wallisellen bei Zürich & bei Weyermannshaus in Bern.

Bergwerks- & Hüttenprodukte.
Industrielle Anlagen. Mechanische Einrichtungen.

Auf Kauf & Miete:

Lokomobilen,
Motoren & Bauunternehmer-Material,
wie transportable Stahlbahnen,
kl. Lokomotiven,
Rollbahnschienen mit Befestigungsmitteln,
Rollwägelchen verschiedener Grössen
sowie alles Zubehör für Materialtransport bei
Bahn- & andern öffentlichen Bauten,



Prospekte & Kostenanschläge gratis.

Radsätze, Stahlgussräder für Rollwagen etc.
Drehscheiben, Weichen, Kreuzungen,
Pumpen & Ventilatoren,
Achsen, Bandagen, und Kupplungen,
Schienen, Schwellen & Befestigungsmittel
für Dienst- & Industriegeleise,
Rillenschienen für Strassenbahnen,
Masten für elektrische Leitungen etc.
Komplete Ausrüstung von
Normal-, Strassen- & Luftseilbahnen, Seilriesen etc.

THONWERK BIEBRICH, A.-G.

Biebrich a/Rhein

beste Referenzen und Zeugnisse aus der Schweiz,
liefert die für den Bau und Betrieb von Gasanstalten, Cement-
fabriken, Chemischen Fabriken, Cellulosefabriken, Schweiss-
und Puddelwerken, Eisengiessereien, sowie für Dampfessel-
und sonstige Feuerungsanlagen notwendigen

feuerfesten & säurebeständigen Produkte

Retorten, Form- u. Normalsteine, Gloverringe, Mörtel etc.

Gesellschaft der

Ludwig von Roll'schen Eisenwerke

Filiale: **Giesserei Bern** liefert:



Giesserei Bern No. 5.
versenkte electr. Locomotivschiebebühne

Hebezeuge jeder Art als: **Laufkrane**, und feste od. fahrbare
Drehkrane für Hand- und speciell
elektrischen Betrieb; **Aufzüge** für hydraulischen, **elek-
trischen**, und Transmissionsbetrieb.

Eisenbahnmateriale als: **Drehscheiben** und **Schie-
bebühnen** für Wagen und Lokomotiven;
Hand-, **Dampf-** und **elektrischer** Betrieb.

Weichen für **Haupt-** u. Nebenbahnen, f. **Vignol-** u. **Rillen-**Schienen.
Barrieren mit und ohne Verriegelung und Vorläuten.

Zahnstangenoberbau; komplette Seilbahnen
für Güter- und Personentransport. (Eigene **patentierte** Systeme.) Seit
1898 15 Touristen-Seilbahnen geliefert.

Schleusenanlagen für Hand- und elektrischen Antrieb.
Hydraulische, automatische **Cementsteinpressen.**

== Angaben über zahlreiche Ausführungen, Referenzen, Projekte
und Kostenvoranschläge stehen zu Diensten. ==

Ingenieur,

Absolvent des eidg. Polytechnikums
Zürich, wünscht im In- oder Aus-
lande Anfangsstellung.

Offerten gefl. sub Z L 236
an **Rudolf Mosse, Zürich.**

Maschinenbau. — Elektrotechnik.
Modern eingerichtetes Laboratorium.
Städtisches bel
Technikum Limbach Chemnitz.
Hochbau.
Staatliche Oberaufsicht.
Programm kostenlos d.d. Sekretariat.

Farbenfabriken vorm. Friedr. Bayer & Co.
ELBERFELD.

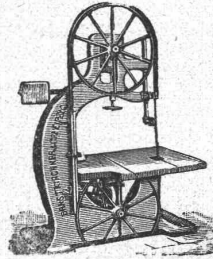
General-Vertreter für die Schweiz:
Basel: Paravicini & Waldner.

Hausschwamm
sowie Schleim-
und Schimmelpilze
beseitigt sicher das
geruchlose
Antinonin.

Depôt: Zürich:
Ed. Meier, Ecke Lang- und Bäckerstrasse 98.
Prospekte und Lieferungsverzeichnisse haben jederzeit gern an Hand.

KIRCHNER & Co.,

Leipzig-Sellerhausen.



Grösste Specialfabrik von
Sägewerkmaschinen
und
Holzbearbeitungsmaschinen

Ueber 60 000 Maschinen geliefert,
62 höchste Auszeichnungen.

Weltausstellung Paris 1900:
Höchste Auszeichnung „Grand Prix“.

Filiale: **ZÜRICH, Bahnhofstrasse 89,**
— TELEPHON 3666. —

„Bundy“

automatisch wirkender Condenswasser-Rückleiter u. Kesselspeiser
von der A. A. Griffing Iron Co., New-York.

Der Bundy-Apparat

sammelt die Condenswasser und
führt dieselben selbstthätig, heiss in
den Kessel zurück.

Kostenloser Betrieb.

Geräuschloser Gang.

Compendiöse Aufstellung.

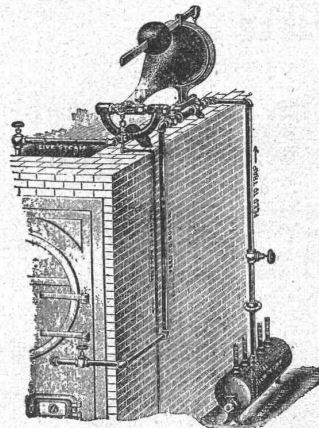
Ersparniss an Brennmaterial.

Speisung von
reinem destilliertem Wasser.

Erhöhung des Nutzeffektes
der Dampfanlage.

Garantiert

anstandsloses Funktionieren.



Alleinvertreter für die Schweiz:

Sperri & Co., Techn. Bureau, Bleicherweg 5, Zürich.