

**Zeitschrift:** Schweizerische Bauzeitung  
**Herausgeber:** Verlags-AG der akademischen technischen Vereine  
**Band:** 39/40 (1902)  
**Heft:** 18

## **Werbung**

### **Nutzungsbedingungen**

Die ETH-Bibliothek ist die Anbieterin der digitalisierten Zeitschriften. Sie besitzt keine Urheberrechte an den Zeitschriften und ist nicht verantwortlich für deren Inhalte. Die Rechte liegen in der Regel bei den Herausgebern beziehungsweise den externen Rechteinhabern. [Siehe Rechtliche Hinweise.](#)

### **Conditions d'utilisation**

L'ETH Library est le fournisseur des revues numérisées. Elle ne détient aucun droit d'auteur sur les revues et n'est pas responsable de leur contenu. En règle générale, les droits sont détenus par les éditeurs ou les détenteurs de droits externes. [Voir Informations légales.](#)

### **Terms of use**

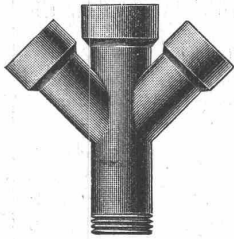
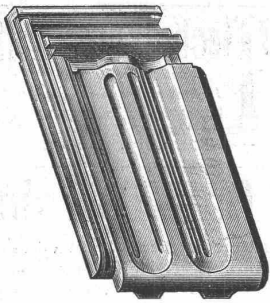
The ETH Library is the provider of the digitised journals. It does not own any copyrights to the journals and is not responsible for their content. The rights usually lie with the publishers or the external rights holders. [See Legal notice.](#)

**Download PDF:** 23.12.2024

**ETH-Bibliothek Zürich, E-Periodica, <https://www.e-periodica.ch>**

# THONWARENFABRIK EMBRACH A.-G.

## Embrach-Zürich.



Steinzeug-Röhren und  
Façonstücke.

**DRAIN-RÖHREN.**

Dauerhaftester Bodenbelag:

**„ROSTOLITH“.**

Steine für Fahrstrassen und Stallböden.  
Platten für Trottoirs, Fabrikböden (säurefest)

Gewöhnliche Ziegel und Falzziegel,  
unglasiert und in allen Farben glasiert.

# Emil Schwyzer & Co., Albisrieden, Zürich,

vormals Cosulich-Sitterding.

Aelteste und grösste Fabrik der Schweiz für  
**Geldschrank- und Tresorbau.** Gegründet 1840.



**Archiv- & Bank-Einrichtungen.**

**Safe-Deposits.**

**Panzer-Kassen. Panzer-Thüren. Panzer-Gewölbe.**

Detailliert ausgearbeitete Projekte mit Kostenberechnung,  
technische Ratschläge etc. kostenfrei.

Zahlreiche Referenzen von Banken und Privaten.

Illustrierte Preislisten franko ins Haus. — Telephone Nr. 961.

**WALTHER** Industrie-Agentur  
Vom **WALTHER & Co. ZÜRICH** liefern  
Armaturen, Pumpen,  
Schienen, Rohrmaste, Drahtseile.

Die zuverlässigsten  
**CONDENSTÖPFE**  
liefert **J. AUMUND, Ingen.,**  
Werdmühlegasse 17, parterre  
**ZÜRICH.**  
Verlangen Sie Prospekt und Referenzen.

Telephon 2967.

**Siemens'**  
**Gasheiz-**  
und  
**Badeöfen**  
**Friedr. Siemens**  
**Dresden**  
Nossenerstr.  
I.

## Reklame

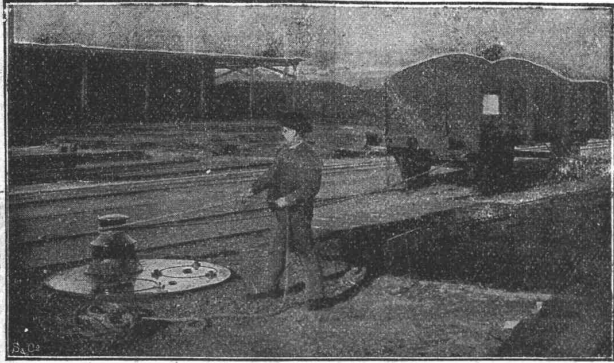
Eine Zeitungs-Annonce muss so zum Abdruck gelangen, dass sie sofort das Auge des Lesers fesselt. Je eindringlicher die Annonce auf das Auge wirkt, um so nachhaltiger ist der Eindruck, den der Inhalt der Annonce auf das Gedächtniss des Lesers ausübt. Die Ausarbeitung von wirksamen Annoncen-Entwürfen u. praktischen Insertionsplänen übernimmt auf Grund jahrzehntelanger Erfahrung die Annoncen-Expedition **Rudolf Mosse** Zürich Theaterstrasse 5 Fernsprecher 660.

**Mettlacher Mosaik-Platten von Villeroy & Boch in Mettlach und Merzig**

schönstes und bestes Material zu Fussböden, Wandbekleidungen und Verblendungs-Arbeiten aller Art.

*Reichassortiertes Fabriklager in Zürich bei*

**T. Sponagel & Co., Industriequartier Zürich III.**



**Joseph Vögele, Mannheim**

liefert seit 1842:

- Weichen jeder Bauart und Spurweite für Haupt- und Nebenbahnen;
- Herzstücke; Kreuzungen;
- Drehscheiben u. Schiebehöhen für Lokomotiven und Wagen, mit Hand-, Dampf- und elektr. Antrieb.
- Drehscheiben mit Fuhrwerk befahrbar;
- Elektrische Spills, Stellwerke, Schlagbäume.

Vertreter für die Schweiz:

**Wolf & Graf, Zürich.**

**Technikum Strelitz**  
(Mecklenburg)

Ingenieur-, Technik- u. Meisterkurse  
Maschinenbau und Elektrotechnik  
Gesamt. Hoch- und Tiefbau, Tischlerei.  
Täglicher Eintritt.

**Bau-Terrain,**

mit prachtvoller Aussicht auf den See und Gebirge, in nächster Nähe des Bahnhofes Thalweil, abzugeben.  
Brieffach No. 10 835 Winterthur.

INTERNATIONALES  
**Patent-Bureau**  
J. Aumund Ing. Werdmühleg Zürich  
Prompt - Billig - Beste Referenzen

**Bautheodolit**

kleiner gebrauchter, noch in gutem Zustande zu kaufen gesucht.

Offerten mit Angabe des Preises und Beschreibung sind unter Chiffre Z T 3244 zu richten an die Annoncen-Expedition

**Rudolf Mosse, Zürich.**

**J. WALTHER** Industrie-Agentur  
vorm. J. WALTHER & Co. ZÜRICH liefern

Armaturen, Pumpen,  
Schienen, Rohrmaste, Drahtseile.

**Lincrusta-Walton**

**Patent-Relief-Tapeten**

aus Linoleum ähnlicher Masse

mit massivem Relief, abwaschbar, unempfindlich gegen Nässe und Hitze. Eleganteste und dauerhafteste Wandbekleidung für Herrenzimmer, Speisesäle, Rauchzimmer etc. Besonders geeignet für Treppenhäuser und Badezimmer.

**Bester Ersatz für Holztäfelung.**

Zu beziehen von allen Prima Tapetenhandlungen.

Nähere Auskunft erteilt

die Fabrik **Lincrusta-Walton & Co., Hannover.**



Hydraulische u. elektrische

**Aufzüge**

über 400 in Betrieb,

liefert als **Specialität** unter Garantie die

Maschinenfabrik und Eisengiesserei

von

**ALFRED SCHINDLER**

in Luzern.

Prima Referenzen.

**Dr. Münch & Röhrs, BERLIN N.W. 21.**



**Dauerfarben**

Verbesserte Oelfarben  
Wirksamster Schutz für  
Eisen u. Wellblech  
gegen Rost.

für Holz- und Mauerwerk,  
gegen chemische,  
atmosphärische und mechanische Einwirkungen.

**Dr. Münch's Lack-Dauerfarben**

sehr harter, eleganter **Emaille-Anstrich**.  
Widerstandsfähig gegen Desinfektionswaschungen, Salzlösungen etc.  
für Krankenhäuser, Schulen, Badeanstalten, Accumulatoren-Räume etc.  
Vertreter für die Schweiz: **C.A. Ulbrich & Co., Techn. Bureau, Zürich.**

**Gutehoffnungshütte**

Aktienverein für Bergbau und Hüttenbetrieb  
in **Oberhausen (Rhld.)**

fertigt in ihren mit den neuesten und vollkommensten  
Einrichtungen ausgerüsteten Werkstätten als **Besonderheit**

**Achsen und Radreifen aus bestem Siemens-Martinstahl**  
für Lokomotiven, Tender und Wagen aller Art,

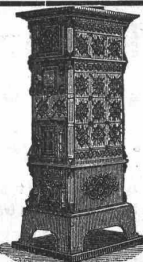
**Radgerippe (Speichenräder)**

aus bestem **Schweiseseisen** für Wagen aller Art,  
fertige Radsätze für Wagen aller Art,

sowohl für **Voll-**,

als auch für **Neben- und Klein-Bahnen.**

Vertreter für die Schweiz: **Gebr. Stebler, Zürich.**



Aktiengesellschaft der Ofenfabrik Sursee  
in **Sursee.**

Viele Auszeichnungen und Medaillen.

**Heizöfen**

nur eigener, bewährter Konstruktion.  
**Kochherde, Gasherde, Wascherde,**  
**Waschtröge, Glätteöfen, Bauguss.**

Filialen in:

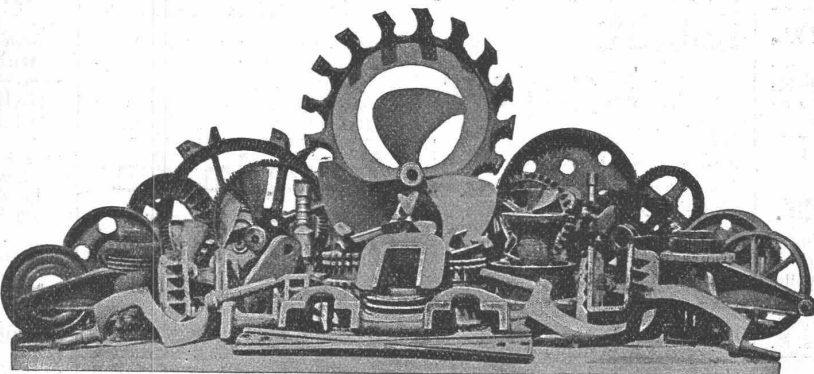
ZÜRICH: Langstrasse 9. LUZERN: Pilatusstrasse 22.  
BERN: Hirschengraben-Wallgasse. GENÈVE: cours de Rive 12.  
BASEL: Steinvorstadt 21. LAUSANNE: Riponne 2.

# Aktien-Gesellschaft der Eisen- und Stahlwerke von **Georg Fischer, Schaffhausen** (Schweiz).

**Stahlformguss: Martinstahl — Converterstahl — Tiegelstahl.**

**Material**  
für Eisenbahnen,  
Lokomotivfabriken,  
Maschinenbau,  
Eisenkonstruktions-  
Anstalten,

sowie für alle Zweige  
der Industrie,  
in allen wünschbaren  
Härtegraden, in jeder  
geeigneten Form, in  
dichter, sauberer Aus-  
führung, roh oder be-  
arbeitet, als Ersatz für  
die verschiedensten  
Schmiedestücke.



**Spezialität**  
in  
**Dynamostahlguss**  
von höchster  
**Permeabilität.**

Eigene  
Versuchs-Anstalt für  
Festigkeitsprüfungen,  
Permeabilitäts- und  
Hysteresis- Untersuch-  
ungen.

Chemisches  
Laboratorium.

**Schmiedbarer Eisenguss (Temperguss, Weichguss)** in sauberster Ausführung und bester Qualität  
nach eingesandten und vorhandenen Modellen.

**Ausgedehnte Spezialeinrichtungen für Massenfabrikation.**

**Röhrenverbindungsstücke (Fittings) Marke G. F.**

in schmiedbarem Guss, für Gas-, Wasser- und Dampfleitungen, von 1/8 bis 4" engl. Gasgewinde. — Schwarz und verzinkt, in unüber-  
troffener Qualität und Ausführung. Jedes Stück genau kontrolliert. Höchste Widerstandsfähigkeit gegen innern Druck.

Reichhaltiges Lager.

**Sehr ausgedehnte Massenfabrikation.**

Export nach allen Ländern.

**Filiale: Fittingsfabrik Singen (Grossh. Baden).**

## Aktiengesellschaft

der

# Maschinenfabrik v. Theodor Bell & Cie.

in

## Kriens-Luzern.

Spezialitäten:

**Turbinen** aller Art, **Spezialkonstruktionen für Dynamo-**  
betrieb nach eigenen, patentierten Systemen. **Hoch-**  
**druckturbinen, Präzisions-Regulatoren** höchster Leistungs-  
fähigkeit. — **Wehranlagen, Transmissionen, Hochdruck-**  
**pumpen.**

**Maschinen für Holzstoff-Papier- und**  
**Kartonfabrikation.**

**Horizontale und Vertikale Band-**  
**sägen** zum Schneiden von Brettern, Bauholz etc. **Säge-**  
**blattschärfmaschinen.**

**Kesselschmiede-Arbeiten** als: **Dampfkessel,**  
**Reservoirs, genie-**  
**tete Blechröhren für Wasserleitungen.**

**Drahtseilbahnen** für Personenbeförderung.

**Eiserne Brücken** Baukonstruktionen, — **Leitungs-**  
**maste etc.**

**Rohguss** in Eisen und Metall nach vorhandenem, **reich-**  
**haltigem Modellager oder einzusendenden Modellen.**

**Mit Herkulesstäben,** welche in jed. gewünschten Form

und Länge geliefert werden,

erstellt man die schönsten und billigsten

**Thore, Thüren, sowie**

**Einfriedigungen**

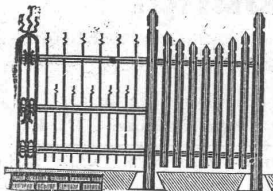
für Gärten, Höfe, Gräber etc. Besonders

vorteilhaft f. **Schlösser u. Schmiede.**

Prospekte und Preise durch

**Ernst Walcker, Zürich III.**

**Alleinverkauf für die Schweiz.**



## Genossenschaft Schweiz. Granitsteinbruchbesitzer

—> **OSOGNA** <—  
(Tessin)

### Tessiner- und Urner-Granite

40 Steinbrüche = 3000 Arbeiter

**Werkplätze in allen grössern Städten der Schweiz**  
— **Exportation** —

Hauptbureau und Kassa: **Osogna** (Tessin).

Offertenbureau für Urner-Granit: **Gurtellen** (Uri).

Telegramm-Adresse: **Schweizergranit Osogna.**

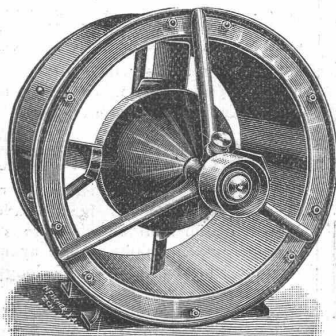
Preisofferten, Steinmuster und jede wünschbare Auskunft werden  
promptest erteilt.

Mit höfl. Empfehlung

*Die Direktion.*

## FRITZ WUNDERLI

vormals **Kündig, Wunderli & Cie.,**  
**Specialfabrik für Ventilatoren,**



### Uster

baut

### Schrauben-

### Ventilatoren

für industrielle Etablissements.

### Exhaustoren

für Entstaubungs- und  
Spänetransportanlagen  
etc. etc.

*Prima Referenzen über  
ganse Anlagen.*

Junger, sprachkundiger

**Elektrotechniker,**

Absolvent eines Technikums, mit Werkstatt- und Montagepraxis in Licht- und Kraftinstallation, sucht sofort Anfangsstellung auf Installationsbureau oder in Betrieb.

Offerten sub Chiffre Z V 3071 an **Rudolf Mosse, Zürich.**

**Bautechniker,**

praktisch und theoretisch gebildet, mit guten Zeugnissen **sucht Stellung.**

Gefl. Offerten unter Z B 1630 an **Rudolf Mosse, Zürich.**

Une maison de constructions d'Alsace, **cherche un**

**ingénieur dessinateur,**

ayant quelques années de pratiques, au courant de la partie chaudières, et connaissant le français et l'allemand. Adresser offres sous lettres F W C 693 à

**Rodolphe Mosse, Francfort s. M.**

**Tüchtiger Bauzeichner**

**sucht Stelle für Bureau oder Bauplatz,** eventuell nur f. d. Sommer.

Offerten sub Chiffre X c 2151 Y an **Haasenstein & Vogler, Bern.**

**Bauunternehmer.**

Wegen Nichtgebrauch ein schönes neues **Gusseisen-Seil** spottbillig zu verkaufen, per 100 Kilos Fr. 11. Baulänge 4650 m, Durchmesser 390 u. circa 1400 Kilo schwer. Anfragen an **R. Paskowsky, Delsberg.** Skizze auf Verlangen.

Tüchtiger, selbständig arbeitender

**Steinmetz-Techniker,**

gelernter Steinmetz, langjähr. Praxis, absol. Schule, mit allen vorkommenden techn. Arbeiten u. mit der Kalkulation vertraut, firm in der Korrespondenz, zur Leitung d. äusseren Betriebes wie im Bureau gleich verwendbar, repräsentationsfähig, **sucht** entsprechende Stellung in grösserem Steinmetzgeschäft oder Architekturbureau. Offerten sub Z Z 3000 an

**Rudolf Mosse, Zürich.**

**On demande**

deux techniciens,

parlant français et ayant de la pratique pour des études de chemin de fer. Entrée de suite. S'adresser à **Mr. Maurice Juillard, géomètre à Delémont (Jura Bernois).**

**Diplomierte Ingenieure und Bauführer**

theoretisch und praktisch gebildet im Eisenbahnbau, werden von der Compagnie des Ober-Congo **gesucht.** Eingaben haben in französischer Sprache zu geschehen; nur Reflektanten im Alter von 21 bis 35 Jahren werden berücksichtigt.

Für nähere Auskunft wende man sich an Herrn Konsul **Boillot-Robert in Neuenburg.**

**J. WALTHER Industrie-Agentur**  
Vorm. J. WALTHER & Co. ZÜRICH liefern

**Armaturen, Pumpen, Schienen, Rohrmaste, Drahtseile.**

**Ingenieur**

(24 J.) im Besitze des Maschinen- u. Elektroingenieurdiploms, mit mehreren Jahren Werkstattpraxis, **sucht Stellung** als Ingenieur oder Techniker im In- oder Ausland.

Gefl. Offerten unt. Z F 3156 an **Rudolf Mosse, Zürich.**

**Elektro-Ingenieur,**

34 Jahre alt, kapitalkräftig, Schweizer, perfekt franz. sprechend, wünscht sich an einem gut rentablen Geschäft in der Branche zu beteiligen.

Offerten unter Z J 3184 an **Rudolf Mosse, Zürich.**

**Diplomierter Maschinentechner,**

Absolvent des Techn. Winterthur, mit 4-jähriger Werkstatt-Praxis, **sucht** per sofort **passende Stelle** auf Konstruktionsbureau oder als Betriebs-techniker.

Gefl. Offerten unt. Chiffre Z W 3272 an **Rudolf Mosse, Zürich.**

**Maschinen- und Elektro-Ingenieur,**

22 J. alt, mit 2 1/2-jähriger Praxis im allgem. Maschinenbau, 1/2-J. Bureaux, **sucht,** gestützt auf prima Zeugnisse, Stellung. Anfangsgehalt 200 Fr.

Offerten erbeten sub Z V 3246 an **Rudolf Mosse, Zürich.**

**Diplomierter Ingenieur**

vom eidg. Polytechnikum in Zürich, **sucht** Anfangsstelle. Eintritt sofort. Offerten sub Z G 3257 an

**Rudolf Mosse, Zürich.**

**Zeichner.**

Junger Mann, welcher 3 1/2 Jahre die Stuttgarter Kunstgewerbeschule besuchte, **sucht** Stellung auf einem Architekturbureau.

Offerten sind zu richten an **Robert März, Bahnhofstrasse 35, Stuttgart.**

**Zu verkaufen**

event.

Licenz abzugeben

**Schweiz. Patent No. 16807**

betr. Métier à tisser dans lequel les fils de trame sont placés dans la chaîne en longueurs déterminées.

**Schweiz. Patent No. 16656**

betr. Porte-fil pour métier à tisser, disposé pour recevoir le fil d'une source d'alimentation extérieure et comprenant une boîte creusée ayant une ouverture latérale disposée longitudinalement.

Reflektanten wollen sich melden b. Patentbureau **Bourry-Sequin & Cie.** Schützengasse, Zürich 1.

Junger tüchtiger

**Architekt,**

flotter Darsteller, der die Kgl. Tech. Hochschule besucht hat und im Besitz einer 4-jährigen Praxis ist, **sucht Stellung.**

Gefl. Offerten sub Z R 3267 an **Rudolf Mosse, Zürich.**

**Zu kaufen**

eventuell auch nur zur Einsicht zu erhalten **gesucht:** Wayss, das System Monier, Berlin 1887.

Gefl. Offerten sub Z E 3205 an **Rudolf Mosse, Zürich.**

**Zu verkaufen**

event. Licenz abzugeben

**Schweiz. Patent No. 15779**

betr. Lokomotivkessel, bei welchem in den Seitenwänden des innern Feuerbüchsenmantels die die Feuerbüchse durchquerenden Wasserröhren in geeigneten Gruppen befestigt sind zum Zweck der Cirkulation des Wassers und der Vergrößerung der Heizfläche des Kessels. Reflektanten wollen sich melden beim Patentbureau **Bourry-Séquin & Cie.,** Schützengasse 29, Zürich 1.

Ein auf Hochbau prak. erfahrener

**Zimmerpolier,**

welcher ein Zimmergeschäft selbständig leiten kann und mit Zeichnungen vertraut ist, **sucht Stellung.**

Offerten unter Z W 3247 an **Rudolf Mosse, Zürich.**

**Zu verkaufen: Bauland,**

arrond. Komplex von ca. 150 Aren, eben und vis-a-vis einer Normalbahnstation (200 m. Front) gelegen, **billig** zu verkaufen; für Industriezwecke event. **gratis.**

Offerten unter Chiffre Z Z 3275 an die Annoncen-Expedition **Rudolf Mosse, Zürich.**

Junger strebsamer

**Bauzeichner**

**sucht per sofort Anstellung.**

Gefl. Offerten sub Z X 3273 an **Rudolf Mosse, Zürich.**

**Theerprodukte-Fabrik 'Biebrich'**

in Biebrich am Rhein  
**liefert in anerkannt besten Qualitäten:**

Ia. Trinidad-Goudron, Trinidad-See-Asphalt Epuré, Ia. Pflasterkitt, Thonrohrkitt, Parket-Asphalt « Alyton », Carbolineum, Asphalt-Dachpappen, Asphalt-Isolierplatten, ächten Holzcement, Asphalt-Klebmasse, säurefesten Asphalt etc. etc., sowie sämtliche Produkte der Asphalt- und Theer-Industrie.

**Ausschreibung.**

Die Stadt Biel gedenkt einen neuen einspännigen **Schlammwagen** samt **Krahn** für die Entleerung der Geiger'schen Strassen-Sinkkasten anzuschaffen.

Diesbezügliche Offerten sind unverzüglich einzusenden an das **Stadtbauamt Biel.**

Für Techn. Vorarbeiten im Bahn- und Strassenbau empfiehlt sich

**B. Emdh, Ingenieurbureau, Bern.**

**Gesucht.**

Ein tüchtiger jüngerer

**Ingenieur**

oder im Bau von Strassenbahnen erfahrener **Techniker,** als

**Bauführer.**

Offerten mit Beigabe von Referenzen sub Z F 3206 an die Annoncen-Expedition

**Rudolf Mosse, Zürich.**

**Italienischer Ingenieur**

sucht Stelle als **Bauführer** in einem Baugeschäft.

Ia. Zeugnisse und Referenzen zur Verfügung.

Gefl. Offerten unter Tc 13518 L an **Haasenstein & Vogler, Lausanne.**

**Sichere Existenz und günstige Kapitalanlage**

wird einem tüchtigen Kaufmann oder Bautechniker durch Beteiligung bei einem best eingeführten, z. Z. stark beschäftigten

**Baugeschäft**

eines industriellen Städtchens Süddeutschlands (Schweizergrenze) geboten. **Nötige Kapitaleinlage Fr. 30-35 000.** Nähere Auskunft unt. Chiffre Q P 294 durch

**Rudolf Mosse, Zürich.**

**Jüngerer Ingenieur**

vom eidg. Polytechnikum, mit etwas Praxis im Brücken- und Bahnbau, **sucht Stellung** zu ändern. Offerten sub Z Y 3274 an

**Rudolf Mosse, Zürich.**

**Techniker,**

geübt im Konstruieren von Details für Lokomotivenbau **gesucht.**

Anfangsgehalt Fr. 2800. Offerten erbeten unter No. 11 an J. H. u. G. van Heteren, Buchhändler, in Amsterdam.

Frühjahr 1902.

**Permanente Ausstellungen**18 Göthestrasse — **ZÜRICH I** — Stadelhoferplatz 18

Allerneueste Einrichtungen

**für moderne Bauten**nach englischem und amerikanischem System  
aus dem ganzen Gebiet der Gesundheitstechnik.**Eintritt frei.**

Ausstellungsräume an Werktagen ununterbrochen geöffnet von morgens 9 Uhr bis abends 7 Uhr.

**Oehler & Co., Aarau****Maschinenfabrik, Eisen-**

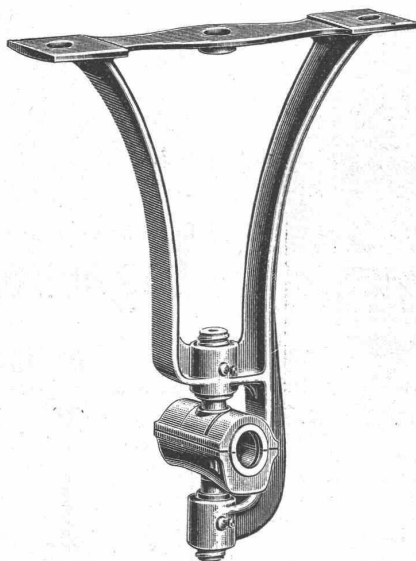
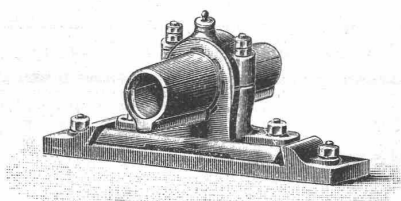
Spezialitäten:

**Transmissionen**mit gewöhnlichen  
und Ringschmierlagern.**Baggermaschinen**für Nass-  
und Trocken-Baggerung,  
Baggerlöffel.**Stahlgeleise**

und

**Wagen**für Bauunternehmer und  
industr. Etablissements.**Grauguss**

etc.

**und Stahl-Giessereien.**

Spezialitäten:

**Mechanische Aufzüge,****Transportschnecken,****Elevatoren**

für die

verschiedensten Zwecke.

**Betonmischmaschinen**

patentiert,

**Bremsberganlagen,****Luftseilbahnen**

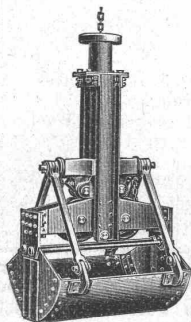
verschiedener Systeme.

**Perronwagen**

Eiserne Karren.

**Haberlandguss**

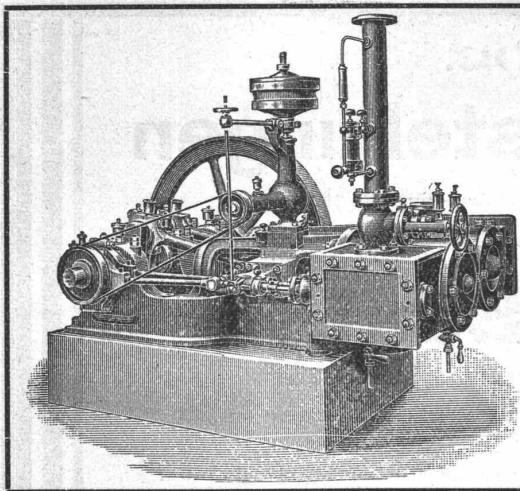
etc.

**Einkettengreifbagger.**Diese Apparate dienen zum Aushub des  
Erdreichs aus Baugruben, Senkbrunnen u. s. w.  
Dieselben können durch einen gewöhnlichen  
**Kran**, event. auch durch eine **Winde** be-  
dient werden.Es sind die praktischsten Apparate für kleine  
Baggerarbeiten bei geringem Preis und leichter  
Montage. Verschiedene Größen bis zu 0,1 m<sup>3</sup>  
Inhalt herab habe auf Lager.**Menck & Hambrock,**  
Altona-Hamburg.**THONWERK BIEBRICH, A.-G.****Biebrich a/Rhein**

beste Referenzen und Zeugnisse aus der Schweiz,

liefert die für den Bau und Betrieb von Gasanstalten, Cement-  
fabriken, Chemischen Fabriken, Cellulosefabriken, Schweiss-  
und Puddelwerken, Eisengiessereien, sowie für Dampfkessel-  
und sonstige Feuerungsanlagen notwendigen**feuerfesten & säurebeständigen Produkte**

Retorten, Form- u. Normalsteine, Gloverringe, Mörtel etc.



# MASCHINENFABRIK BURCKHARDT, BASEL

Aktiengesellschaft.

Paris 1900: Grand Prix.

Specialität in:

## Trockenen Schieber-Compressoren u. Vacuum-pumpen System Burckhardt & Weiss.

**Vorzüge:** Grosse Leistungsfähigkeit bei kleinen Dimensionen, daher billige Anschaffungskosten. Keine Ventile; zwangläufige Steuerung. Einfachheit der Konstruktion. Keine Reparaturen. Leichte Zugänglichkeit. Geräuschloser Gang. Grösste Betriebssicherheit. Trockene Druckluft.

Volumetr. Wirkungsgrad garantiert 90 pCt.

Prospekte, Indikatordiagramme etc. stehen auf Verlangen zu Diensten.

## Telegraphenstangen und Leitungsmasten

für elektrische Anlagen aus vorzüglichen, schlanken Hölzern des Schwarzwaldes, sowie bayerischer und mittelhöher Gebirgsforsten, imprägniert (kyanisirt) nach den Bedingungen der deutschen Reichspostverwaltung.

### Eisenbahnschwellen

jeder Holzart, beliebiger Dimensionen, imprägniert nach Staatsbahnvorschriften, auch unimprägniert.

Grösste Leistungsfähigkeit.

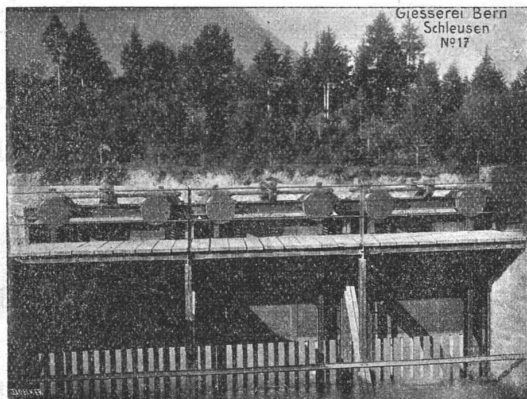
9 Imprägnier- und Kyanisieranstalten.

Günstigste Lage für Export nach allen Ländern.

**Gebr. Himmelsbach, Freiburg i. Baden.**

## Gesellschaft der Ludwig von Roll'schen Eisenwerke

Filiale: Giesserei Bern liefert:



**Hebezeuge jeder Art** als: **Laufkrane**, und feste od. fahrbare **Drehkrane** für Hand- und speciell **elektrischen** Betrieb; **Aufzüge** für hydraulischen, **elektrischen**, und Transmissionsbetrieb.

**Eisenbahnmateriale** als: **Drehscheiben** und **Schiebebahnen** für Wagen und Lokomotiven; Hand-, **Dampf-** und **elektrischer** Betrieb.

**Weichen** für Haupt- u. Nebenbahnen, f. **Vignol-** u. **Rillen-Schienen**. **Barrieren** mit und ohne Verriegelung und Vorläuten.

### Zahnstangenoberbau; komplette Seilbahnen

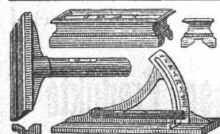
für Güter- und Personentransport. (Eigene patentierte Systeme.) Seit 1898 15 Touristen-Seilbahnen geliefert.

### Schleusenanlagen

für Hand- und elektrischen Antrieb.

Hydraulische, automatische **Cementsteinpressen**.

== Angaben über zahlreiche Ausführungen, Referenzen, Projekte und Kostenvoranschläge stehen zu Diensten. ==



**J. F. Klingelfuss, Aarau**

Alleinfabrikant der ächten

### Schweizer-Präcisionswasserwagen

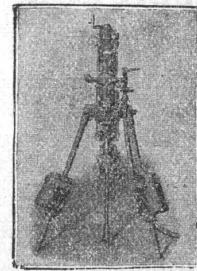
für Maschinenbau und Maschinenbetrieb.

☛☛☛ Preisliste gratis und franko. ☛☛☛

Reparaturen aller Sorten Wasserwagen exakt, solid, unter Garantie.



## LUFT-Kompressoren. 12 Modelle, 300 Grössen, Katalog 34.

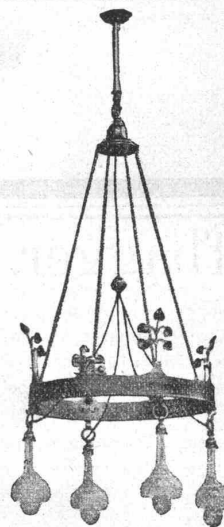


Gesteins-Bohrmaschinen. 35,500 in Gebrauch. Katalog 42.

## Ingersoll-Sergeant Co. m. b. H., Berlin.

General-Vertreter (Schweiz)

**Ed. Hanus, Genf, II Rue Petitot.**



## Paul Stotz

Kunstgewerbliche Werkstätte

G. m. b. H.

Stuttgart.

Anfertigung von feinen Metallarbeiten jeder Art aus allen Materialien in Guss-, Treib- und Schmiedetechnik:

Beleuchtungskörper, Grabverzierungen, Kamingitter, Treppengeländer, Wasserspeier, Gartenthore,

Guss für technische Zwecke in jeder Legierung.

Erzguss mittels Sandformerei und Wachs-ausschmelzverfahren, Geschmiedete Bronze.

Ausführung nach gegebenen und eigenen Entwürfen.

Goldene Medaille Paris 1900.

Der Gesamtauflage der heutigen Nummer liegt ein Prospekt betr. „Patentierte Aufzüge“ von der Firma R. Stahl, Maschinenfabrik in Stuttgart bei, worauf wir unsere werthen Leser noch besonders aufmerksam machen.