

Objektyp: **Advertising**

Zeitschrift: **Schweizerische Bauzeitung**

Band (Jahr): **39/40 (1902)**

Heft 15

PDF erstellt am: **13.09.2024**

### **Nutzungsbedingungen**

Die ETH-Bibliothek ist Anbieterin der digitalisierten Zeitschriften. Sie besitzt keine Urheberrechte an den Inhalten der Zeitschriften. Die Rechte liegen in der Regel bei den Herausgebern. Die auf der Plattform e-periodica veröffentlichten Dokumente stehen für nicht-kommerzielle Zwecke in Lehre und Forschung sowie für die private Nutzung frei zur Verfügung. Einzelne Dateien oder Ausdrucke aus diesem Angebot können zusammen mit diesen Nutzungsbedingungen und den korrekten Herkunftsbezeichnungen weitergegeben werden. Das Veröffentlichen von Bildern in Print- und Online-Publikationen ist nur mit vorheriger Genehmigung der Rechteinhaber erlaubt. Die systematische Speicherung von Teilen des elektronischen Angebots auf anderen Servern bedarf ebenfalls des schriftlichen Einverständnisses der Rechteinhaber.

### **Haftungsausschluss**

Alle Angaben erfolgen ohne Gewähr für Vollständigkeit oder Richtigkeit. Es wird keine Haftung übernommen für Schäden durch die Verwendung von Informationen aus diesem Online-Angebot oder durch das Fehlen von Informationen. Dies gilt auch für Inhalte Dritter, die über dieses Angebot zugänglich sind.

# Schweizerische Bauzeitung

Wochenschrift

für Bau-, Verkehrs- und Maschinentechnik

Herausgegeben  
von

**A. WALDNER**

Dianastrasse Nr. 5, Zürich II.

Verlag des Herausgebers. — Kommissionsverlag: Ed. Rascher, Meyer & Zeller's Nachfolger in Zürich, Rathausquai 20.

Organ

des Schweizer. Ingenieur- und Architekten-Vereins und der Gesellschaft ehemaliger Studierender des eidg. Polytechnikums in Zürich.

Abonnementspreis:  
Ausland... Fr. 25 per Jahr  
Inland... " 20 " "

Für Vereinsmitglieder:  
Ausland... Fr. 18 per Jahr  
Inland... " 16 " "  
sofern beim Herausgeber  
abonniert wird.

Abonnements  
nehmen entgegen: Heraus-  
geber, Kommissionsverleger  
und alle Buchhandlungen  
und Postämter.

Insertionspreis:  
Pro viergespaltene Petitzeile  
oder deren Raum 30 Cts.  
Haupttitelseite: 50 Cts.

Insertate  
nimmt allein entgegen:  
Die Annoncen-Expedition  
von  
**RUDOLF MOSSE**  
in Zürich, Berlin, Breslau,  
Dresden, Frankfurt a. M.,  
Hamburg, Köln, Leipzig,  
Magdeburg, München,  
Nürnberg, Stuttgart, Wien,  
Prag, London.

Bd. XL.

ZÜRICH, den 11. Oktober 1902.

Nº 15.

## Stadt Zürich.

## Bauamt II.

Ueber die Ausführung der **Abbruch-, Erd-, Maurer- und Steinhauer-Arbeiten** zum Neubau für das Bauamt II am Beatenplatz wird hiemit Konkurrenz eröffnet.

Die Pläne und Uebernahmsbedingungen sind von Mittwoch, den 8. Oktober an im Bureau der Bauleitung (Polytechnikum Zimmer Nr. 21 b) je von 2—5 Uhr nachmittags einzusehen und daselbst die Eingabeformulare zu beziehen.

Uebernahmsangebote sind verschlossen und mit der Aufschrift „**Bauamt II**“ bis spätestens **Montag den 20. Oktober, abends 6 Uhr**, an den Vorstand des Bauwesens I, Herrn Stadtrat Wyss, einzusenden.

Zürich, den 4. Oktober 1902.

Prof. **Gustav Gull**, Architekt.

## Einem Architekten oder Baumeister

wäre in grösserm, industriellem, aufblühendem Städtchen Gelegenheit geboten, ein seit Jahren gut eingeführtes und mit prima Referenzen versehenes

## Architektur- und Baubureau

unter günstigen Bedingungen zu übernehmen. Offerten unter Z S 7443 an die Annoncen-Expedition **Rudolf Mosse, Zürich**.

## Für Architekten & Baumeister.

Der Unterzeichnete empfiehlt sich für Uebernahme von

## Zimmer-, Glaser- und Schreinerarbeiten

für Neubauten, Umbauten und Reparaturen.

Ausführung von Garten- und Grundstück-Einzäunungen,

Lieferung von

Bauholz, Brettern und Schnittwaren

aller Art.

Bedienung prompt, solid und **billig**. — Referenzen zu Diensten.

Lieferung auch nach auswärts.

**Jakob Walder**, Dampfsäge,

Mech. Zimmer- und Schreinergeschäft,  
Zürich III W. — Telephon.

**KIRCHNER & Co.,**  
Leipzig-Sellerhausen.

Grösste Spezialfabrik von

**Sägewerkmaschinen**  
und  
**Holzbearbeitungsmaschinen**

Ueber 60 000 Maschinen geliefert.  
62 höchste Auszeichnungen.  
Weltausstellung Paris 1900:  
Höchste Auszeichnung „Grand Prix“.

Filiale: **ZÜRICH, Bahnhofstrasse 89,**  
— TELEPHON 3866 —



## Aktiengesellschaft der Granitbrüche

vorm. H. Schulthess & Cie.,

## LAVORGO (TESSIN).

Steinbrüche bei Lavorgo, Osogna und im Verzasca-Tal.

Lieferung von Granitarbeiten jeder Art

in kürzester Frist und zu billigsten Preisen.

**Spezialität:**

Balkenplatten in Verzascegranit, in beliebiger Grösse, von 10 cm. Dicke an, sehr billig.

**Referenzen zu Diensten.**

Mit höf. Empfehlung

**Aktiengesellschaft der Granitbrüche**

vorm. H. Schulthess & Cie., Lavorgo (Tessin)

Der Präsident:

Ingr. **R. Nisoli**.

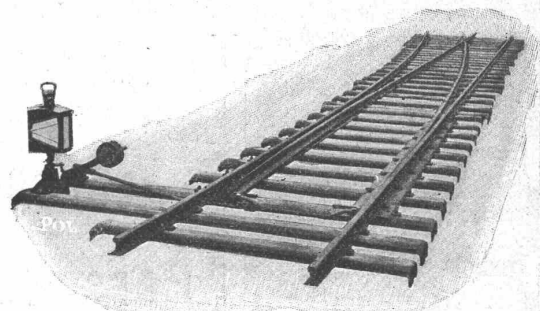
Der Direktor:

**H. Schulthess.**

Gesellschaft der

## Ludwig von Roll'schen Eisenwerke

Filiale: **Giesserei Bern** liefert:



**Hebezeuge jeder Art** als: **Laufkräne**, und feste od. fahrbare **Drehkräne** für Hand- und speziell **elektrischen** Betrieb; **Aufzüge** für hydraulischen, **elektrischen**, und Transmissionsbetrieb.

**Eisenbahnmaterial** als: **Drehscheiben** und **Schiebebahnen** für Wagen und Lokomotiven; Hand-, **Dampf-** und **elektrischer** Betrieb. **Weichen** für Haupt- u. Nebenbahnen, f. **Vignol-** u. **Rillen-Schienen**. **Barrieren** mit und ohne Verriegelung und Vorläuten.

## Zahnstangenoberbau; komplette Seilbahnen

für Güter- und Personentransport. (Eigene patentierte Systeme.) Seit 1898 15 Touristen-Seilbahnen geliefert.

**Schleusenanlagen** für Hand- und elektrischen Antrieb.

Hydraulische, automatische **Zementsteinpressen**.

— Angaben über zahlreiche Ausführungen, Referenzen, Projekte und Kostenvoranschläge stehen zu Diensten. —



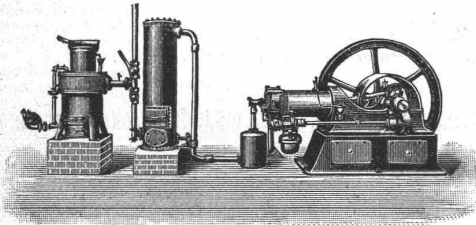
# Gasmotoren-Fabrik Deutz Filiale Zürich



Waisenhausquai 7, beim Hauptbahnhof,

## Deutzer Motoren

von 1/2—1200 P S und darüber  
für **Gas, Benzin, Petrol, Acetylen** etc.,  
anerkannt vorzüglichste Konstruktion  
mit **geringstem Brennstoffverbrauch.**  
Ermässigte Preise.



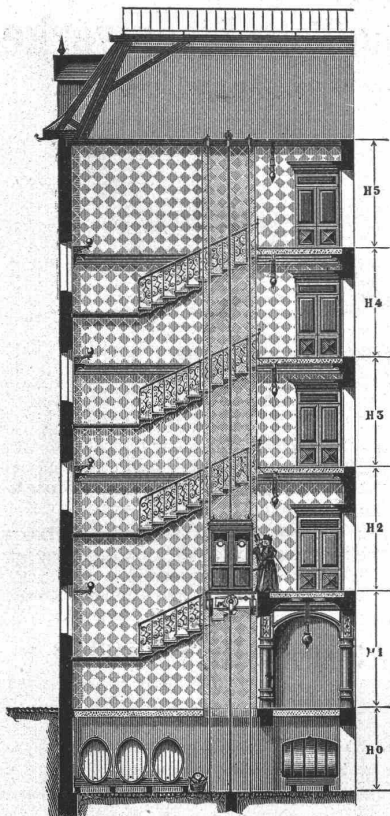
### Kraftgasapparat „Deutz“

mit Motoren von 4—1000 P S an. Kohlenverbrauch für nur 1 1/2—3 Cts. pro  
Pferdekraft und Stunde.

Motoren für elektrische Beleuchtungsanlagen.  
Benzin- und Petrol-Lokomobilen  
Schiffsmotoren, Motorboote.  
Benzin-Lokomotiven.  
61 000 Motoren im Betrieb.

### JACQUES HOESLI, GLARUS.

Schwarzer Marmor von Berschis.  
Druckfestigkeit 1826 kg per cm<sup>2</sup>. — Stücke jeder Dimension.  
Gleichmässige Struktur,  
— politurfähig, geeignet zu allen möglichen Bauzwecken. —



### C. Wüst & Comp., Seebach - Zürich

bauen als  
Spezialität:  
**Elektrische  
Waren-  
und  
Personen-  
Aufzüge**

automobil und mit  
stationärer Winde  
nach eigenem,  
patentiertem System.  
Billigste Anschaffungs-  
und Betriebskosten.  
Absolut ruhiger Gang.  
Präzise Steuerung.  
Vorzügliche Fangvorrichtung.  
Projekte und Kostenvoran-  
schläge gratis.

## PANZERKASSEN, GELDSCHRÄNKE Emil Schwyzer & Co. Zürich

### Stelle - Ausschreibung.

Infolge Demission des bisherigen Inhabers wird die Stelle eines  
Bauinspektors der Gemeinde Burgdorf zur Wiederbesetzung ausgeschrieben.  
Amtsantritt per 1. Januar 1903 event. schon früher. Besoldung Fr. 2400  
im Minimum nebst freier Wohnung.

Anmeldungen mit Zeugnissen sind bis und mit 25. Oktober der  
Gemeinderatsschreiberei Burgdorf einzureichen.

**Burgdorf, 1. Oktober 1902.**

Der Gemeinderat.

### Dr. Münch & Röhrs, BERLIN N.W. 21.



## Dauerfarben

Verbesserte Oelfarben  
Wirksamster Schutz für  
**Eisen u. Wellblech  
gegen Rost.**

für Holz- und Mauerfarben,  
gegen chemische,  
atmosphärische und mechanische Einwirkungen.

**Dr. Münch's Lack-Dauerfarben**  
sehr harter, eleganter **Emaille-Anstrich.**

Widerstandsfähig gegen Desinfektionswaschungen, Salzlösungen etc.  
für Krankenhäuser, Schulen, Badeanstalten, Accumulatoren-Räume etc.

Vertreter für die Schweiz: **C.A. Ulbrich & Co., Techn. Bureau, Zürich.**

## Fabrique de Machines de Fribourg

Fondée en 1859

Société Anonyme

Outils à neuf en 1901

TURBINES à haute pression



TURBINES FRANCIS

Dernières constructions.

perfectionnées.

### RÉGULATEURS DE PRÉCISION

Transmissions syst. Sellers.

Paliers graisseurs.

### PONTS MÉTALLIQUES et CONSTRUCTIONS EN FER

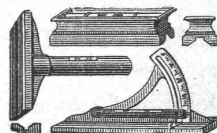
Conduites



Plans et

Réservoirs.

Devis  
sur demande.



### J. F. Klingelfuss, Aarau

Alleinfabrikant der ächten



### Schweizer-Präzisionswasserwagen

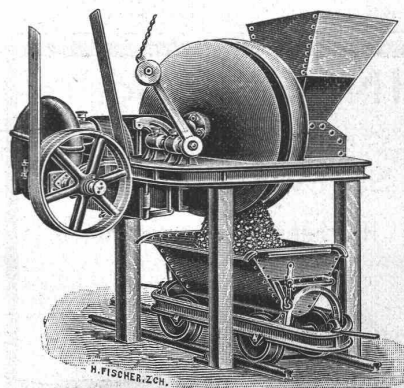
für Maschinenbau und Maschinenbetrieb.

Preisliste gratis und franko.

Reparaturen aller Sorten Wasserwagen solid, exakt, unter Garantie.

## Mischmaschinen

System Müller + Pat. Nr. 22789



Für Bauunternehmer  
als **Beton- und Mörtel-  
maschine.**

Für Fabriken zum  
Mischen von **trockenen,  
dünn- und dickflüssigen  
Materialien**

liefert

### Rudolf Roetschi

Nachfolger von  
Roetschi & Meier,  
**ZÜRICH.**



# Königl. Baugewerkschule in Stuttgart.

Das Wintersemester, welches die mathematischen Klassen I u. II, sowie die bautechnischen Fachklassen III, IV u. V nebst einer Klasse für Wasserbautechniker umfasst, beginnt am 27. Oktober und endigt am 7. März. Aufnahmsgesuche können jederzeit eingesandt oder persönlich übergeben werden. Die III. Klasse ist indes bereits besetzt. Wer erstmals einzutreten wünscht, wolle sich vor dem 24. Oktober melden, weil an diesem Tage (von morgens 8 Uhr an) eine Aufnahmeprüfung stattfindet, womit sich die Durchsicht bisher gefertigter Zeichnungen verbindet. Das Unterrichtsgeld beträgt 40 M. Schulprogramme und Anmeldeformulare werden kostenfrei verschickt.

Stuttgart, den 17. September 1902.

Die Direktion.

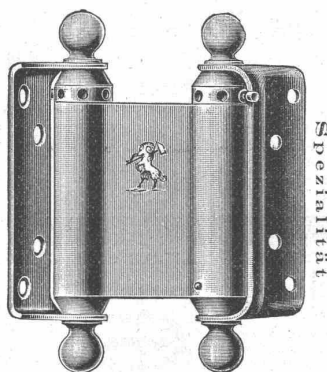
**Gussbausteine**  
5, 7, 10, und 14 cm stark für  
**Scheidewände.**

**+ 15483**

Referenzen und Muster  
gerne zu Diensten.  
**Guss-Baustein-Fabrik Zürich.**

## J. Rukstuhl, Basel

Spezialität **Warmwasser- und  
Niederdruck-Dampf-Heizungen.**



Spezialität

### Spiralfeder-Pendeltürbänder

aus der Fabrik für Tür- und Fensterbeschläge

von

Ed. Tague, **Gottfried Stierlins** Nachfolger,  
Schaffhausen.

Höchste Solidität. Unübertroffene Federkraft. Feine elegante Ausführung.

Garantie für jedes einzelne Stück.

Man hüte sich vor geringen Nachahmungen.

Preislisten und Muster gratis zu Diensten.

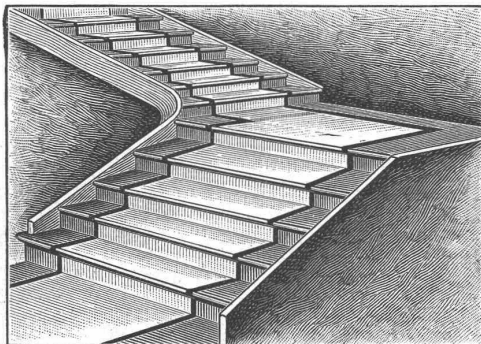
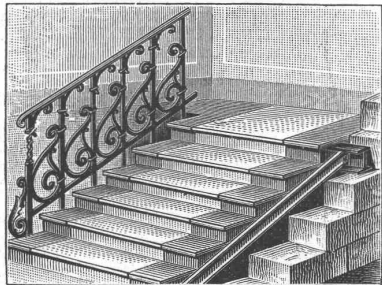
## Schweiz. Xylolith-(Steinholz)-Fabrik Wildeg

### RILLIET & KARRER

+ Pat. Nr. 9080.

## Treppenstufen aus Xylolith

für Belag von



**Eisernen Treppen; Wendeltreppen;  
Hölzernen und Betontreppen; abgelaufenen Sandsteintreppen.**

Grosse Standsicherheit, feuersicher, grösste Solidität.

Unifarben oder mit gefärbtem Treppenläufer.

Beste Ersatz für Eichenholz.

## Jordan & Cie., Zürich



60 mittlere Bahnhofstr.  
Neben Franz Karl Webers  
Spielwarengeschäft.

Altrenommiert. Spezialgeschäft  
für echte wasserdicke

**Loden.**

Engl. Cheviots meterweise.  
Sport-Anzüge, Joppen,  
Mäntel, Pelerinen mit  
Kaputze, Gamaschen,  
Hüte, Damen-Kostüme.  
Telegr.-Adr.: Lodenjordan Zürich.

## Patent-Bureau

J. Amund Ing. Werdmühleg. Zürich

Best assortiertes Lager  
von 1a Qualität

**Schwenkseilen,**

**Flaschenzug- und Anzugsseilen.**

15 — 45 mm und bis 200 m lang,

**Bindseile**

beliebiger Dicke und Länge,  
**Gerüststricke, Spitzstrangen,**  
**Maurerschnüre, Senkelschnüre,**

**Drahtseile**

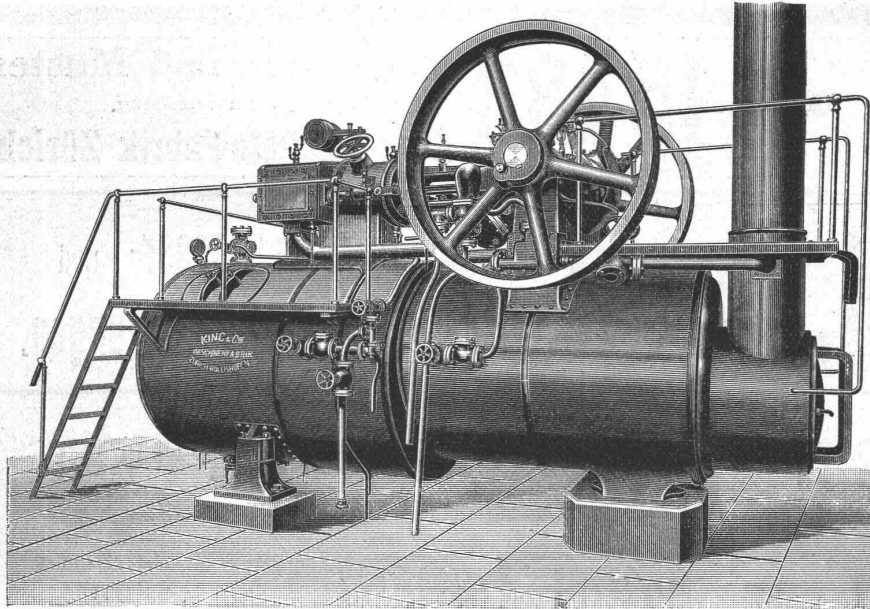
für Transmissionen und Aufzüge,  
Wagenfett, Seilschmiere, Bast-Tragband  
empfiehlt bestens

**D. Denzler, Seiler,  
Zürich.**

**C. A. Grüssy, Zivilingenieur,**  
Altstetten - Zürich.

Ueberrahme **technischer Vorarbeiten** für **Bahn-**  
und **Strassenbau, Wasserversorgung**  
und **Kanalisation.**

# Maschinenfabrik King & Co., A.-G., Zürich.



Eisenbahnstation Zürich-Wollishofen

Telegramm-Adresse: King Zürich.

Spezialitäten:

**Lokomobilen**

**Halb-Lokomobilen**

bis 250 Pferdekräfte.

**Dampfmaschinen**

horizontale und vertikale

**Dampfkessel**

Komplette

**Dampfbetriebsanlagen**

## Euböolith-Fussböden

fugenfrei, feuersicher, fusswarm, hygienisch, geräuschlos im Begehen  
für Fabriken, Schulen, Spitäler,  
Hotels, Restaurants, Verkaufslöale, Bureaux, Korridore etc.

Emil Séquin, Rütli (Zürich),  
Fabrikant.

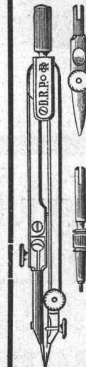
Felix Beran, Zürich,  
Vertreter.



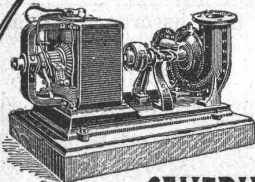
Fabrik-Zeichen  
gesetzl. geschützt.

Präzisions- und Schul-  
Reisszeuge.

E. O. Richter & Co.,  
Chemnitz.



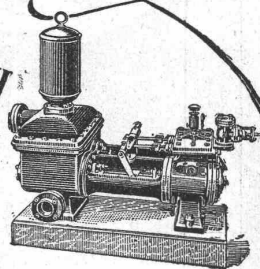
**Technikum Altenburg s.-A.**  
für Maschinenbau,  
Elektrotechnik und Chemie.  
Lehrwerkstätte. — Programme frei.  
*Regierungs-Kommissar.*



**ARMATURENFABRIK ZÜRICH**

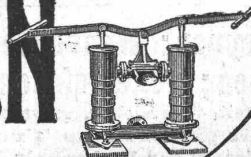
Filiale der ARMATUREN & MASCHINENFABRIK  
ACT. GES. vormalig J. A. HILPERT, NÜRNBERG.  
empfehlen ihre

**PUMPEN ALLER SYSTEME & GRÖSSEN**  
speciell



**CENTRIFUGAL-  
BAU-  
MEMBRAN-  
DUPLEX-**

# PUMPEN



**HAUSSCHWAMM** UND JEDE  
**PILZBILDUNG**

WIRD ZERSTÖRT UND VERHINDERT DURCH

**MIKROSOL**



IN DER  
PRAXIS  
VORTREFFLICH  
BEWÄHRT-  
BEGÜTICHTET  
VON  
CENTRALBLATT  
DER  
BAUVERWALTUNG  
(HERAUSGEGEBEN IM  
MINISTERIUM DER  
ÖFFENTL. ARBEITEN.  
BERLIN IN N° 59 VON 1901.)

ALLEINIGE HERSTELLER:  
**ROSENZWEIG & BAUMANN,**  
FARBENFABRIKEN KASSEL  
HOF-STRASSE 10 KAISERS & KÖNIGS



# Riemenscheiben liefert prompt Maschinenfabrik A.-G, Wetzikon.



**C. F. Ulrich, Niederdorfstrasse 20, Zürich**  
**Spezialgeschäft für Baubeschläge.**

Depot der echten Bommer'schen Windfangtür-Bänder mit Spiralfeder; unerreicht in Bezug auf Federkraft, Dauerhaftigkeit und elegantes Aeussere.

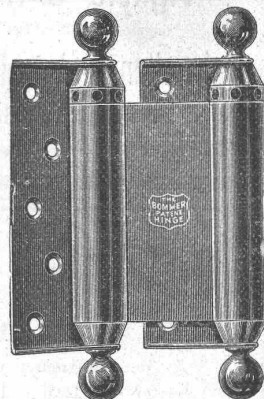
Vollständiges Lager in allen Schlossarten, Fensterverschlüssen und Türbändern.

**Grösste und feinste Auswahl in Bronze-Beschlägen.**

— Stilgerechte Modelle, hochmoderne Genres in nur Ia Ausführung. —

**Permanente Ausstellung von Baubeschlägen:** 20 Niederdorfstrasse, I. Etage.

*Illustrierte Preislisten und Mustersendungen stets zu Diensten.*



## Eisen- und Metallgiesserei Seebach.

**H. Bölsterli & Cie, Seebach bei Zürich.**

— **Eisengiesserei** —

Maschinenguss nach Modellen, Schablonen und Zeichnungen bis 10000 kg.

Zylinderguss, Dynamoguss, Bau- und Handelsguss. Formmaschinen für Massenartikel. Coquillenguss.

— **Metallgiesserei** —

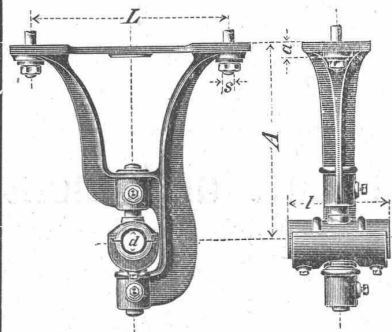
Bronze, Phosphorbronze, Messing. Lagerkompositionen. Legierungen jeder Art.

*Eigene Modellschreinerei.*

**Spezialität: Rohguss für Transmissionen; Hängelager, Stehlager mit Ringschmierung, Wandkonsolen, Kupplungen, Stellringe, Riemenscheiben u. s. w.**

Von den gangbaren Grössen wird stets Vorrat gehalten, nicht Vorhandenes wird in wenigen Tagen fertiggestellt.

*Depot in Genf: Rue du Rhône 61.*



Patentirte

## Email-Wandbekleidung

für Küchen, Badzimmer, Aborte, Metzgereien etc.

— biegsam, rostet nicht, leichte Montage —

Ersetzt Fayence-Kacheln vollkommen, ist viel schöner als diese, garantiert haltbar und ca. 50/70 % billiger. Reichhaltige Auswahl in Dessins. Prospekt gratis und franko durch

**H. SULZBACH & Co., ZÜRICH I, Münsterhof 3.**

## TRANSPORT-ANLAGEN

Ketten, Aufzüge, Räder, Elevatoren, Transportseile, Schnecken, Förder-Rinnen nach eigenem und amerik. System.

FÜR ALLE INDUSTRIEN

Grösste Rentabilität. Erste Referenzen. Konstruktionsschneide. Prospekte, Ingenieurbesuch stehen zur Verfügung.

**A. STOTZ, STUTTGART.**

← GEGRÜNDET 1860 →

E. HOFMANN KA. STUTT.

## Gutehoffnungshütte

Aktienverein für Bergbau und Hüttenbetrieb  
 in **Oberhausen (Rhld.)**

fertigt in ihren mit den neuesten und vollkommensten Einrichtungen ausgerüsteten Werkstätten als **Besonderheit**

**Achsen und Radreifen** aus bestem **Siemens-Martinstahl** für Lokomotiven, Tender und Wagen aller Art,

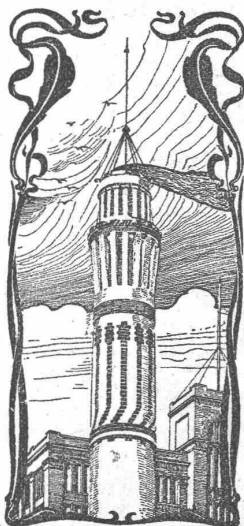
**Radgerippe** (Speichenräder)

aus bestem **Schweisseisen** für **Wagen** aller Art, fertige **Radsätze** für **Wagen** aller Art,

sowohl für **Voll-**,

als auch für **Neben- und Klein-Bahnen.**

Vertreter für die Schweiz: **Gebr. Stebler, Zürich.**



## J. Walser & Cie.

Winterthur.

**Hoch-, Tief- und Wasserbau.**

Spezial-Geschäft für

**Hochkamine, Kesseleinmauerungen.**

Maschinen-Fundamente.

**Ofenbauten**

für alle industriellen Zwecke.

**Ziegelei-Anlagen.**

# EISENBAHN - Material für Haupt-, Neben- & Strassen-Bahnen

**Vignole- & Rillenschienen**  
in grösster Auswahl  
**Schwellen** nebst Befestigungsmittel  
**Schienenrücker, Schienenbieg-Apparate**  
**Lochpressen, Geleisehebeböcke**

**Weichen, Kreuzungen**

Kräne, Drehscheiben  
Aufzüge für Hand- & Motor-Betrieb  
**Brückenwaagen**  
Schiebebühnen, Lokomotiven  
**Tramways- & Güterwagen**

**Achsen, Bandagen,**

Radsterne,  
Radscheiben, Radsätze  
Federn, Kuppelungen etc.  
liefert in bester Ausführung  
**FRITZ MARTI A.-G., Winterthur.**

## Tonwerk Biberich, A.-G.

**Biebrich a/Rhein**

beste Referenzen und Zeugnisse aus der Schweiz,  
liefert die für den Bau und Betrieb von Gasanstalten, Zementfabriken, Chemischen Fabriken, Cellulosefabriken, Schweiss- und Puddelwerken, Eisengiessereien, sowie für Dampfkessel- und sonstige Feuerungsanlagen notwendigen

**feuertesten & säurebeständigen Produkte**

**Retorten, Form- u. Normalsteine, Gloverringe, Mörtel etc.**

General-Vertreter für die Schweiz  
Basel: Paravicini & Waldner.

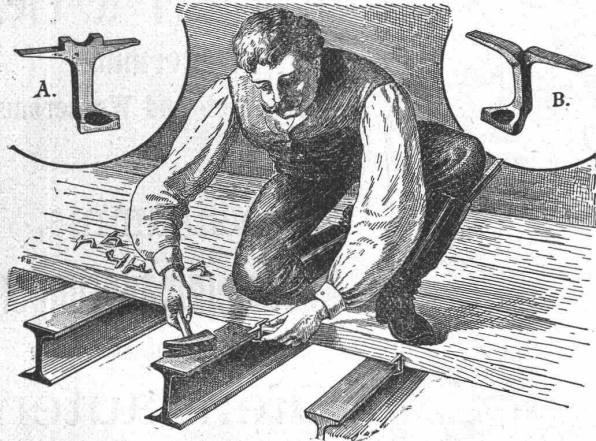
Farbenfabriken vorm. Friedr. Bayer & Co.  
**ELBERFELD.**



**Hausschwamm**  
sowie Schleim- und Schimmelpilze  
beseitigt sicher das  
**Antinonin.**

Ed. Meier, Ecke Lang- und Bickerstrasse 98.  
Prospekte und Gebrauchsanweisung sehen jederzeit gern an Handen.  
Depot: Zürich:

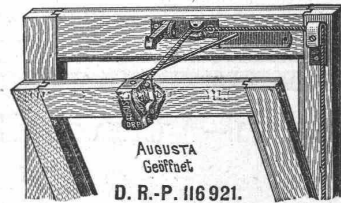
### Rordorf'sche Verbindungshaften für Boden- und Dachverschalung



liefere in verschiedenen Grössen ab Lager in Zürich  
Patentinhaber: **Gebrüder Rordorf**, auf der Mauer 5, Zürich.

## Augusta.

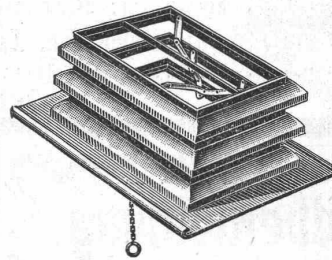
Patent-Oberlichtverschluss der Zukunft!



Einzig in seiner Art!

Dauerhaft, billig, spielend leicht ohne Kraftanstrengung zu handhaben. Schreiben Sie eine Postkarte und Sie erhalten einen Modellrahmen franko gegen Zurückgabe zugesandt. Prospekte gratis. Spezialgeschäfte und bessere Eisenhandlungen führen „Augusta“. **Gretsch & Cie., G. m. b. H., Feuerbach-Stuttgart.**

## Permanent Luft und Licht



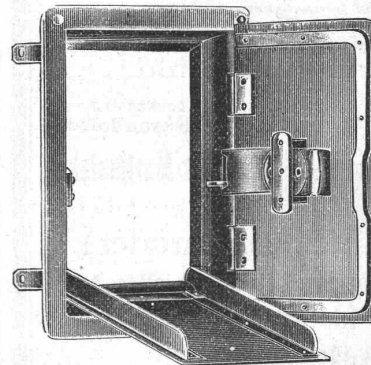
durch Anwendung unserer regsichereren **Hebel-Dachfenster „IDEAL“** (D. R.-P. u. Auslandpatente angemeldet.) Bedeutend grösserer Ventilationseffekt durch parallele, Hub der Rahmen, Öffnen durch Hebelmechanismus mit Uebersetzung, Schliessen selbsttätig durch Eigengewicht, keine gleitende Reibung, kein Verrotten, kein Versagen des Mechanismus, Bedienung von jedem beliebigen Punkte aus ohne besondere Zugvorrichtung, vorzüglich zum Absaugen von Gasen, Staub, Dämpfen etc., an Einfachheit und unbedingter Zuverlässigkeit unübertroffen vor allen anderen Systemen. Verlangt ausführlich, illustr. Prospekt von der

Rothenfelder Blechwaarenfabrik A.-G., Bad Rothenfelde in Hannover 33.

## Feuersichere Kamintüre

+ Patent Nr. 21919

mit Schliesszwang u. Sicherheitsvorrichtung gegen Abziehen des Schlüssels bei geöffneter Türe.



Obige Türe aus Schmiedeeisen ist von grösster Wichtigkeit für Architekten u. Baumeister. Absolute Unmöglichkeit, den Schlüssel abzuziehen, bevor die Türe vollständig geschlossen ist. Wird entweder mit innerer Schutztür od. herabfallender Schutzklappe versehen.

Preise der Türen ohne Schlüssel: Rahmenmass:  
innen 25 cm Höhe, 15 cm Breite,  
aussen 34 cm Höhe, 24 cm Breite.

pro Stück

Mit innerer Schutztüre . . . Fr. 6.-  
„ herabfallender Schutzklappe „ 6.50  
Schlüssel extra . . . „ -40

Kamintür geöffnet,  
mit herabfallender Schutzklappe.

In allen besseren Eisenhandlungen erhältlich.