

**Zeitschrift:** Schweizerische Bauzeitung  
**Herausgeber:** Verlags-AG der akademischen technischen Vereine  
**Band:** 39/40 (1902)  
**Heft:** 19

## **Werbung**

### **Nutzungsbedingungen**

Die ETH-Bibliothek ist die Anbieterin der digitalisierten Zeitschriften. Sie besitzt keine Urheberrechte an den Zeitschriften und ist nicht verantwortlich für deren Inhalte. Die Rechte liegen in der Regel bei den Herausgebern beziehungsweise den externen Rechteinhabern. [Siehe Rechtliche Hinweise.](#)

### **Conditions d'utilisation**

L'ETH Library est le fournisseur des revues numérisées. Elle ne détient aucun droit d'auteur sur les revues et n'est pas responsable de leur contenu. En règle générale, les droits sont détenus par les éditeurs ou les détenteurs de droits externes. [Voir Informations légales.](#)

### **Terms of use**

The ETH Library is the provider of the digitised journals. It does not own any copyrights to the journals and is not responsible for their content. The rights usually lie with the publishers or the external rights holders. [See Legal notice.](#)

**Download PDF:** 25.04.2025

**ETH-Bibliothek Zürich, E-Periodica, <https://www.e-periodica.ch>**

# Schweizerische Bauzeitung

Wochenschrift

für Bau-, Verkehrs- und Maschinentechnik

Herausgegeben

von

**A. WALDNER**

Dianastrasse Nr. 5, Zürich II.

Verlag des Herausgebers. — Kommissionsverlag: Ed. Rascher, Meyer & Zoller's Nachfolger in Zürich, Rathausquai 20.

Organ

des Schweizer. Ingenieur- und Architekten-Vereins und der Gesellschaft ehemaliger Studierender des eidg. Polytechnikums in Zürich.

**Abonnementspreis:**  
Ausland... Fr. 25 per Jahr  
Inland... „ 20 „

**Für Vereinsmitglieder:**  
A. stand... Fr. 18 per Jahr  
Inland... „ 16 „  
wofür beim Herausgeber  
abonniert wird.

**Abonnements**  
nehmen entgegen: Heraus-  
geber, Kommissionsverleger  
und alle Buchhandlungen  
und Postämter.

**Insertionspreis:**  
Pro viergespaltene Petitzeile  
oder deren Raum 30 Cts.  
Haupttitelseite: 50 Cts.

**Inserate**  
nimmt allein entgegen:  
Die Annoncen-Expedition  
von  
**RUDOLF MOSSE**  
in Zürich, Berlin, Breslau,  
Dresden, Frankfurt a. M.,  
Hamburg, Köln, Leipzig,  
Magdeburg, München,  
Nürnberg, Stuttgart, Wien,  
Prag, London.

## Giesserei & Maschinenwerkstätte in Ober-Italien

wird zu günstigen Bedingungen verkauft oder vermietet.

Die Giesserei enthält 2 Cupolöfen und eine Abteilung für Metallguss. Die Werkstätte ist mit allen notwendigen Maschinen, Drehbänken, Stanz- und Hobelmaschinen etc. betriebsfertig ausgerüstet. Schmiede mit Lufthammer, Schreinerei, Magazine und Lagerplätze, Bureaux und Arbeiterwohnungen und reichliche Neben-Räumlichkeiten sind vorhanden.

Alle Gebäulichkeiten befinden sich auf einem abgerundeten Grundstück von ca. 8000 m<sup>2</sup> Flächeninhalt, welches Geleiseanschluss besitzt.

Eigene Wasserkraft und elektrische Motoren sind installiert.

Das Etablissement befindet sich im Betriebe und beschäftigt 150—200 Arbeiter. Da die jetzigen Besitzer nicht Fachleute sind, wünschen sie sich zurückzuziehen.

Die Anlage eignet sich als-Filiale einer technisch hervorragenden Fabrik.

Plan und nähere Auskunft in Zürich erhältlich. Anfragen unter Chiffre Z R 8242 an die Annoncen-Expedition Rudolf Mosse, Zürich.

## Jonakorrektur. = Bau-Ausschreibung. =

Ueber die **Korrektur der Jona bei der Einmündung in den Zürichsee** wird hiermit Konkurrenz eröffnet.

Der Kostenvoranschlag für die zu vergebenden Arbeiten beträgt **rund Fr. 35 000.**

Pläne, Bauvorschriften, Vertragsbedingungen und Vorausmasse liegen bei Hrn. Gemeindevorstand C. Winiger z. Löwen in Jona zur Einsicht auf.

Offerten sind verschlossen mit der Aufschrift „**Jonakorrektur**“ versehen **bis 10. November 1902** dem Gemeindevorstand Jona einzureichen.

Jona, den 25. Oktober 1902.

Der Gemeinderat.



## Asphalt-

und Zement-Arbeiten aller Art

Trottoirs, Keller- und Brauerei-Böden, Terrassen, Korridore, Remisen Magazine, Durchfahrten etc.

**Asphaltierung von Kegelbahnen**

Holzplasterungen

Stallböden

Antieololithböden, öl- und säurefest, für Fabriken, Maschinenräume etc.

Asphalt-Parkett

Beton-Bau

Plättli-Böden

Asphalt-Blei-Isolierplatten zur Abdeckung von Gewölben, Fundamenten, Unterführungen etc.

Dachpapp-Dächer

**Holzcement-Dächer.**

Mehrjährige Garantie für alle Arbeiten.

**E. Baumberger & Koch, Basel**

Asphalt- und Zementbaugeschäft.

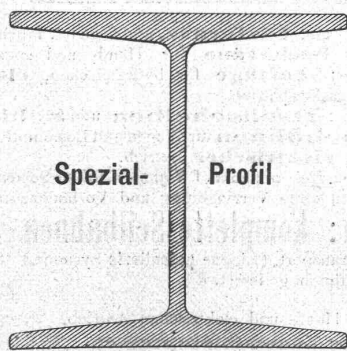


**Feuersichere Fenster**  
aus Luxfer Elektroglas  
sind lichtdurchlässig und  
durchsichtig.

Geeignet für Treppenhansenster, feuersichere Abschlüsse von Schaufenstern dem Laden zu etc. Preis von Mk. 28 an per Quadratmeter ab Fabr. Prospekte gratis und franko durch das

**Deutsche Luxfer-Prismen Syndikat G. m. b. H.**  
Berlin S.

Ritterstrasse Nr. 26.  
Fabriken in **BERLIN** und **BODENBACH a. E.**



## Breitflanschtige Spezialträger-Profile

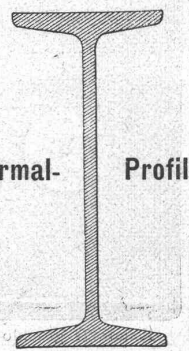
\* \* \* \* von 240 bis 750 mm. Höhe \* \* \* \*

für Brücken und Hochbauten

sowie Normal-Profile I □ Säulen und Zorseisen  
liefern ganz rasch vom Werk und vom Lager

**Julius Schoch & Co., Zürich.**

Interessenten stehen Profilhefte und Tabellen über die  
\* \* breitflanschtigen Spezialprofile zur Verfügung. \* \* \*



## Bauführer

tüchtig, seriös und energisch, per sofort oder 1. Dezember in grösseres Basler Baugeschäft als Laufparlier für dauernd gesucht.

Gefl. Offerten unter Chiffre O 288 B an **Orell Füssli-Annoncen, Basel.**

## Konkurrenz-Eröffnung.

Der Gemeinderat von **Ebnat** hat von den beschlossenen Strassenprojekten in zweiter Linie dasjenige von Stocknerbrücke-Schattenhalb-Bächen in einer Gesamtlänge von 4,870 km und im Kostenvoranschlag von ca. 52000 Fr. sofort auf dem Akkordwege zu vergeben und eröffnet hierüber Konkurrenz, Pläne und Bauvorschriften liegen auf der Gemeinderatskanzlei zur Einsicht auf.

Verschlossene Eingaben sind bis Dienstag den 18. dies an den Präsidenten der Baukommission, Herrn **Kantonsrat Carl Boesch**, Eich, einzusenden, wo auch weitere Auskunft erteilt wird.

**Ebnat**, den 3. November 1902.

Der Gemeinderat.

Schweizerfirma in Oberitalien sucht per 1. Januar 1903

## jungen tüchtigen Ingenieur

als Bauführer für grösseres Wasserwerk. Etwelche Vorkenntnisse der ital. Sprache und sehr energisches Auftreten erforderlich. Offerten unter Angabe von Gehaltsansprüchen, Zivilstand und bisherige praktische Betätigung sub Chiffre Z U 8020 an die

Annoncen-Expedition **Rudolf Mosse, Zürich.**

## Genossenschaft

## Schweiz. Granitsteinbruchbesitzer

OSO GNA  
(Tessin)

## Tessiner- und Urner-Granite

40 Steinbrüche = 3000 Arbeiter

Werkplätze in allen grösseren Städten der Schweiz  
— Exportation —

Hauptbureau und Kassa: **Osogna** (Tessin).

Offertenbureau für Urner-Granit: **Gurtellen** (Uri).

Telegramm-Adresse: **Schweizergranit Osogna.**

Preisofferten, Steinmuster und jede wünschbare Auskunft werden promptest erteilt.

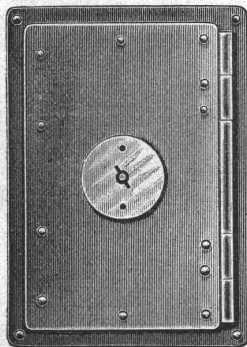
Mit höf. Empfehlung

Die Direktion.

## Feuersichere Kamintüre

Patent Nr. 21919

mit Schliesszwang u. Sicherheitsvorrichtung  
gegen Abziehen des Schlüssels bei geöffneter Türe.



Kamintüre geschlossen.

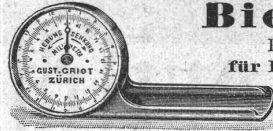
Obige Türe aus Schmiedeisen ist von grösster Wichtigkeit für Architekten u. Baumeister. Absolute Unmöglichkeit, den Schlüssel abzuziehen, bevor die Türe vollständig geschlossen ist. Wird entweder mit innerer Schutztür od. herabfallender Schutzklappe versehen.

Preise der Türen ohne Schlüssel: Rahmenmass:

innen 25 cm Höhe, 15 cm Breite,  
ausssen 34 cm Höhe, 24 cm Breite.

pro Stück  
Mit innerer Schutztür . . . . . Fr. 6.—  
,, herabfallender Schutzklappe „ 6.50  
Schlüssel extra . . . . . „ -40

In allen besseren Eisenhandlungen erhältlich.



## Biegemesser

Patent 24027. D. R. G. M.

für Brücken, Decken, Säulen etc.

solide, bequeme Bauart. Prospekte frei.

**Gustav Griot, Ingr.**

Freiestrasse 94, Zürich.

Der Apparat hat sich unter Schnellzügen der S. B. B. bewährt.

## Für Architekten & Baumeister.

Der Unterzeichnete empfiehlt sich für Uebernahme von

## Zimmer-, Glaser- und Schreinerarbeiten

für Neubauten, Umbauten und Reparaturen.

## Ausführung von Garten- und Grundstück-Einzäunungen,

Lieferung von

## Bauholz, Brettern und Schnittwaren

aller Art.

Bedienung prompt, solid und billig. — Referenzen zu Diensten.

Lieferung auch nach auswärts.

**Jakob Walder, Dampfsäge,**

Mech. Zimmerei- und Schreinergeschäft,

Zürich III W. — Telephon.

## KIRCHNER & Co.,

Leipzig-Sellerhausen.

Grösste Spezialfabrik von

## Sägewerkmaschinen

und

## Holzbearbeitungsmaschinen

Ueber 60 000 Maschinen geliefert.

62 höchste Auszeichnungen.

Weltausstellung Paris 1900:

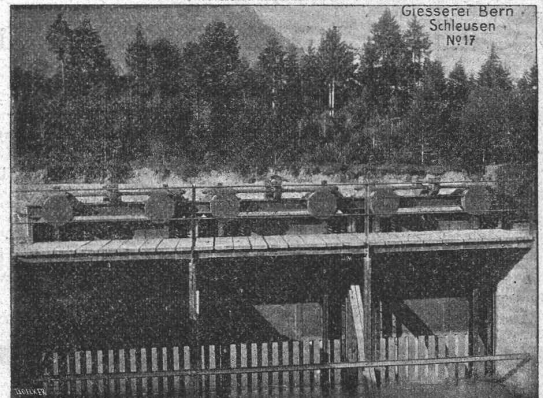
Höchste Auszeichnung „Grand Prix“

Filiale: ZÜRICH, Bahnhofstrasse 89,

— TELEPHON 3866

## Gesellschaft der Ludwig von Roll'schen Eisenwerke

Filiale: Giesserei Bern liefert:



Giesserei Bern  
Schleusen  
№17

Hebezeuge jeder Art als: Laufkräne, und feste od. fahrbare Drehkräne für Hand- und speziell elektrischen Betrieb; Aufzüge für hydraulischen, elektrischen, und Transmissionsbetrieb.

Eisenbahnmateriale als: Drehscheiben und Schieberbahnen für Wagen und Lokomotiven; Hand-, Dampf- und elektrischer Betrieb.

Weichen für Haupt- u. Nebenbahnen, f. Vignol- u. Rillen-Schienen. Barrieren mit und ohne Verriegelung und Vorläuten.

## Zahnstangenoberbau; komplette Seilbahnen

für Güter- und Personentransport. (Eigene patentierte Systeme.) Seit 1898 15 Touristen-Seilbahnen geliefert.

## Schleusenanlagen

für Hand- und elektrischen Antrieb.

Hydraulische, automatische Zementsteinpressen.

Angaben über zahlreiche Ausführungen, Referenzen, Projekte und Kostenvoranschläge stehen zu Diensten.

**Gussbausteine**  
5, 7, 10, und 14 cm stark für  
**Scheidewände.**

**+ 15483**

Referenzen und Muster  
gerne zu Diensten.  
**Guss-Baustein-Fabrik Zürich.**

**C. F. Ulrich, Niederdorfstrasse 20, Zürich**  
**Spezialgeschäft für Baubeschläge.**



Depot der echten Bommer'schen Windfangtür-Bänder mit Spiralfeder; unerreicht in Bezug auf Federkraft, Dauerhaftigkeit und elegantes Aeussere.

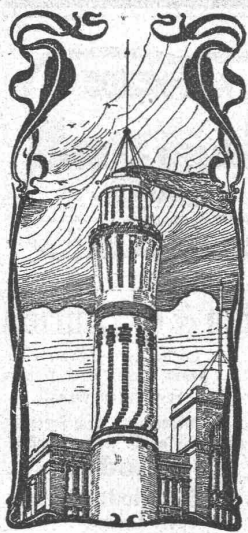
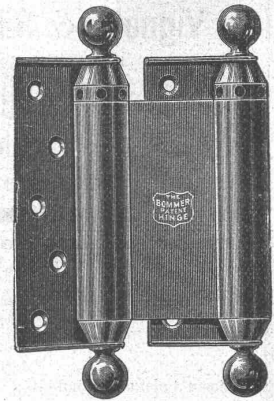
Vollständiges Lager in allen Schlossarten, Fensterverschlüssen und Türbändern.

**Grösste und feinste Auswahl in Bronze-Beschlägen.**

— Stilgerechte Modelle, hochmoderne Genres in nur Ia Ausführung. —

**Permanente Ausstellung von Baubeschlägen: 20 Niederdorfstrasse, I. Etage.**

*Illustrierte Preislisten und Mustersendungen stets zu Diensten.*



**J. Walser & Cie.**  
Winterthur.

**Hoch-, Tief- und Wasserbau.**

Spezial-Geschäft für

**Hochkamine,  
Kesseleinmauerungen.**

Maschinen-Fundamente.

**Ofenbauten**

für alle industriellen Zwecke.

**Ziegelei-Anlagen.**

**Dreyer, Rosenkranz & Droop, Hannover**

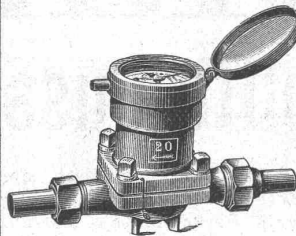
empfehlen ihre

**Wassermesser**

mit

**Hartgummi-Messrad,**

wovon mehr als **200 000 Stück**  
abgesetzt worden sind.



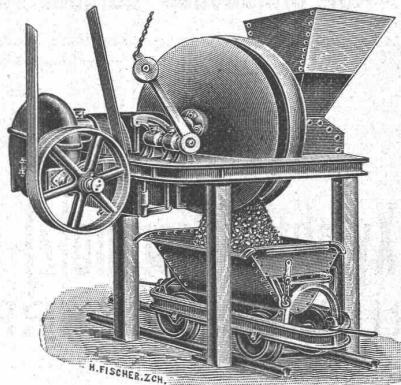
Diese **Wassermesser** zeichnen sich aus durch  
grosse **Messgenauigkeit** und **Haltbarkeit.**

Abbildungen, Beschreibung und Preise auf Wunsch.

Vertreter für die Schweiz: **Henri Schoch**, Streulistr. 17, **Zürich.**

**Mischmaschinen**

System Müller + Pat. Nr. 22789



Für **Bauunternehmer**  
als **Beton- und Mörtel-**  
**maschine.**

Für **Fabriken** zum  
Mischen von **trockenen,**  
**dünn- und dickflüssigen**  
**Materialien**

liefert

**Rudolf Roetschi**

Nachfolger von  
**Roetschi & Meier,**  
**ZÜRICH.**

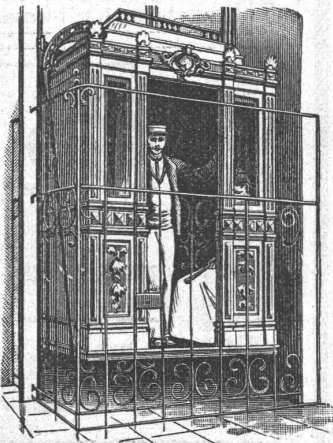
Patentiert  
**Email-Wandbekleidung**

für **Küchen, Badzimmer, Aborte, Metzgereien etc.**

— biegsam, rostet nicht, leichte Montage —

Ersetzt Fayence-Kacheln vollkommen, ist viel schöner als  
diese, **garantiert haltbar** und **ca. 50/70 % billiger.** Reichhaltige  
Auswahl in Dessins. Prospekt gratis und franko durch  
**Sulzbach Frick & Co., Zürich I, Münsterhof 3.**

Aufzüge für Transmissions- u. Handbetrieb.



Hydraulische und  
elektrische

**Aufzüge**

über 500 in Betrieb,  
liefert als **Spezialität**  
unter Garantie die

**Aufzügefabrik**

**Alfred Schindler**  
**LUZERN**

Prima Referenzen

**Trocken-Apparate** **Petry & Hecking, Dortmund.**

für alle festen und flüssigen, breigen oder körnigen  
Materialien und Rückstände.

Vertreter: **Alfred Joël, Zürich.**

# EISENBAHN - Material für Haupt-, Neben- & Strassen-Bahnen

**Vignole- & Rillenschienen**  
in grösster Auswahl  
**Schwellen** nebst Befestigungsmittel  
Schienenrücker, Schienenbieg-Apparate  
**Lochpressen, Geleisehebeböcke**

**Weichen, Kreuzungen**

Kräne, Drehscheiben  
Aufzüge für Hand- & Motor-Betrieb  
**Brückenwaagen**  
Schiebebühnen, Lokomotiven  
**Tramways- & Güterwagen**

**Achsen, Bandagen,**

Radsterne,  
Radscheiben, Radsätze  
Federn, Kuppelungen etc.  
liefert in bester Ausführung  
**FRITZ MARTI A.-G., Winterthur.**

## Telegraphenstangen und Leitungsmasten

für elektrische Anlagen aus vorzüglichen, schlanken Hölzern des Schwarzwaldes, sowie bayerischer und mittelhheinischer Gebirgsforsten, imprägniert (kyanisiert) nach den Bedingungen der deutschen Reichspostverwaltung.

### Eisenbahnschwellen

jeder Holzart, beliebiger Dimensionen, imprägniert nach Staatsbahnvorschriften, auch unimprägniert.  
Grösste Leistungsfähigkeit. 9 Imprägnier- und Kyanisieranstalten. Günstigste Lage für Export nach allen Ländern.

**Gebr. Himmelsbach, Freiburg i. Baden.**

## Euböolith-Fussböden

fugenfrei, feuersicher, fusswarm, hygienisch, geräuschlos im Begehen  
für Fabriken, Schulen, Spitäler,  
Hotels, Restaurants, Verkaufslokale, Bureaux, Korridors etc.

Emil Séquin, Rüti (Zürich),  
Fabrikant.

Felix Beran, Zürich,  
Vertreter.



## Jordan & Cie., Zürich



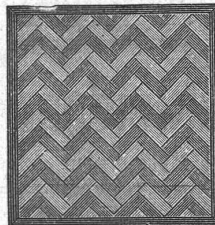
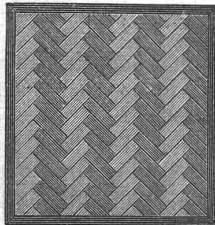
60 mittlere Bahnhofstr.  
Neben Franz Karl Webers  
Spielwarengeschäft.  
Altrenommiert. Spezialgeschäft  
für echte wasserdichte  
**Loden.**

Engl. Cheviots meterweise.  
Sport-Anzüge, Joppen,  
Mäntel, Pelerinen mit  
Kaputze, Gamaschen,  
Hüte, Damen-Kostüme.  
Telegr.-Adr.: LodenJordan Zürich.

## Auf Blindboden aufgeschraubt

Ia. Platten von 1,0 × 1,0 diagonal, Unifarben.  
« « « 0,50 × 0,50 » in 2 Farben.  
« « « 1,0 × 0,50 } Parkettform.  
« « « 0,66 × 0,33 }

Schrauben versenkt und verkittet.



## Schweizer. Xylolith-(Steinholz)-Fabrik, Wildegg RILLIET & KARRER.

+ Patent Nr. 9080.

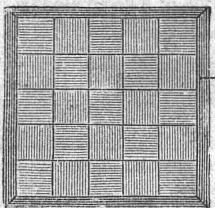
## Auf Zementbeton in Mörtel verlegt

in allen Formaten von 50/50 cm abwärts.

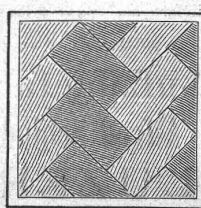
Nach allen Dessins in viereck,  
rechteck, achteck und in 3 Farben,  
Parkett ähnliche Form.

Muster, Prospekte, Album und Atteste  
gratis und franko.

**Xylolith**  
feuersicher,  
warm.



**Steinholz**  
schalldämpfend  
solid.



Die zuverlässigsten  
**CONDENSTÖPFE**

liefert **J. AUMUND, Ingen.,**  
Werdmühlegasse 17, parterre  
**ZÜRICH.**  
Vorlangen Sie Prospekt und Referenzen.

Telephon 2967.

**Fabrik-Zeichen**  
gesetzl. geschützt.

Präzisions- und Schul-  
Reisszeuge.

**E. O. Richter & Co.,**  
Chemnitz.