

Objektyp: **Advertising**

Zeitschrift: **Schweizerische Bauzeitung**

Band (Jahr): **39/40 (1902)**

Heft 21

PDF erstellt am: **12.07.2024**

Nutzungsbedingungen

Die ETH-Bibliothek ist Anbieterin der digitalisierten Zeitschriften. Sie besitzt keine Urheberrechte an den Inhalten der Zeitschriften. Die Rechte liegen in der Regel bei den Herausgebern. Die auf der Plattform e-periodica veröffentlichten Dokumente stehen für nicht-kommerzielle Zwecke in Lehre und Forschung sowie für die private Nutzung frei zur Verfügung. Einzelne Dateien oder Ausdrucke aus diesem Angebot können zusammen mit diesen Nutzungsbedingungen und den korrekten Herkunftsbezeichnungen weitergegeben werden. Das Veröffentlichen von Bildern in Print- und Online-Publikationen ist nur mit vorheriger Genehmigung der Rechteinhaber erlaubt. Die systematische Speicherung von Teilen des elektronischen Angebots auf anderen Servern bedarf ebenfalls des schriftlichen Einverständnisses der Rechteinhaber.

Haftungsausschluss

Alle Angaben erfolgen ohne Gewähr für Vollständigkeit oder Richtigkeit. Es wird keine Haftung übernommen für Schäden durch die Verwendung von Informationen aus diesem Online-Angebot oder durch das Fehlen von Informationen. Dies gilt auch für Inhalte Dritter, die über dieses Angebot zugänglich sind.



Maschinenfabrik Oerlikon

Oerlikon bei Zürich

Weltausstellung Paris 1900 — 2 Grands Prix.

Elektrische Anlagen

jeden Umfanges.

Kraftübertragung. Kraftverteilung. Beleuchtung. Elektromechanische Anwendungen. Elektrochemie. Tramways. Nebenbahnen. Vollbahnen.

Generatoren und Motoren

für Gleichstrom, Einphasen- und Mehrphasenstrom.

Transformatoren.

Elektrisch angetriebene Werkzeugmaschinen.

Spezialitäten für Kessel-, Brücken- und Schiffsbau.






Thonwerk Biebrich, A.-G.

Biebrich a/Rhein

beste Referenzen und Zeugnisse aus der Schweiz,

liefert die für den Bau und Betrieb von Gasanstalten, Zementfabriken, Chemischen Fabriken, Cellulosefabriken, Schweiss- und Puddelwerken, Eisengiessereien, sowie für Dampfkessel- und sonstige Feuerungsanlagen notwendigen


feuerfesten & säurebeständigen Produkte

Retorten, Form- u. Normalsteine, Gloverringe, Mörtel etc.



Augusta.

Patent-
Oberlicht-
verschluss
der Zukunft!



Augusta
Geöffnet
D. R.-P. 116 921.

Einzig
in
seiner
Art!

Dauerhaft, billig, spielend leicht ohne Kraftanstrengung zu handhaben. Schreiben Sie eine Postkarte und Sie erhalten einen Modellrahmen franco gegen Zurückgabe zugesandt. Prospekte gratis. Spezialgeschäfte und bessere Eisenhandlungen führen „Augusta“. **Gretsch & Cie., G. m. b. H., Feuerbach-Stuttgart.**



Rordorf'sche

Verbindungshafte A & B und Lagerholzklammern P & R

patentiert.

A & B
in drei Größen
verbinden stumpfe Bretter
direkt mit I-Eisen.

P & R
in 6 verschiedenen Größen
verbinden Lagerhölzer und
Dachlatten direkt m. Eisen.

Bezugspreis ab unsern
Wiederverkaufsstellen und
unserem Lager in Zürich:
von Fr. 4.— an per 100 St.

Gebr. Rordorf.
Bureau u. Lager:
Auf der Mauer 5,
Zürich I.



Ideal

Nicht in Gussgehäusen oder aus Gusseisen angefertigt, sondern ganz aus Schmiedeeisen resp. gestanzten Teilen ausgeführt. Das Ausheben des Flügels geschieht

nicht durch Federdruck,

sondern durch scherenförmige Hebel vermittelt Zahntrieb, daher äusserst solid, denkbar einfach, dauerhaft und billig.

Allein. Fabrikant: Eisenwaren- u. Baubeschlägefabrik Metzingen

A. Brekle in Metzingen (Württemberg.)

Bitte verlangen Sie Prospekte und Preise.

„Ideal“ ist gegenwärtig
der einfachste und beste

Oberlicht- Verschluss

der Welt

D. R. G. M. Nr. 127 371
(System Röllig).

„Ideal“ ist gegenwärtig
der einfachste und beste

Patentierter

Email-Wandbekleidung

für Küchen, Badzimmer, Aborte, Metzgereien etc.

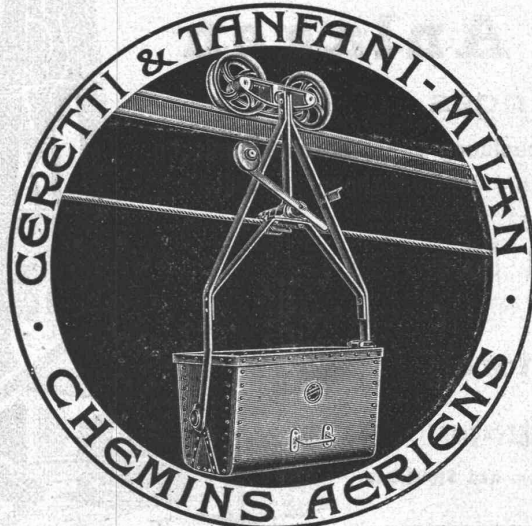
— biegsam, rostet nicht, leichte Montage —

Ersetzt Fayence-Kacheln vollkommen, ist viel schöner als diese, **garantiert haltbar und ca. 50/70 % billiger.** Reichhaltige Auswahl in Dessins. Prospekt gratis und franko durch

Sulzbach Frick & Co., Zürich I, Münsterhof 3.

Luftbahnen

Export nach allen Weltteilen.



Einfache Arbeit u. sicherer Betrieb.

Katalog auf Wunsch.

Aktiengesellschaft
vormals

Joh. Jacob Rieter & Co., Winterthur.

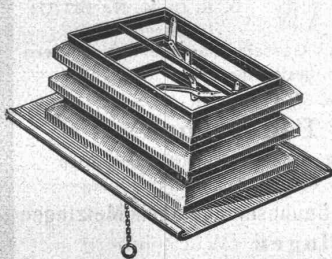
Paris 1900. Grand Prix; 3 goldene und 1 silberne Medaille.

Eisen-Konstruktionen,
Reservoirs, Wasserleitungsröhren.

Turbinen
Francis, Jonval, Girard, Pelton etc.
Präzisions-Regulatoren, Elektr. Bremsregulatoren.
Transmissionen — Aufzüge.

Anlagen für
elektrische Beleuchtung und Kraftübertragung.

Permanent Luft und Licht



durch Anwendung unserer regensicheren
Hebel-Dachfenster „IDEAL“
(D.R.-P. u. Auslandpatente angemeldet.)
Bedeutend grösserer Ventilationseffekt durch parallel. Hub der Rahmen, Öffnen durch Hebelmechanismus mit Übersetzung, Schliessen selbsttätig durch Eigengewicht, keine gleitende Reibung, kein Verrosten, kein Versagen des Mechanismus, Bedienung von jedem beliebigen Punkte aus ohne besondere Zugvorrichtung, vorzüglich zum Absaugen von Gasen, Staub, Dämpfen etc., an Einfachheit und unbedingter Zuverlässigkeit unübertroffen vor allen anderen Systemen. Verlangt ausführl. illustr. Prospekt von der

Rothenfelder Blechwaarenfabrik A.-G., Bad Rothenfelde in Hannover 33.

Dr. Münch & Röhrs, BERLIN N.W. 21.

Mauerfarben

Verbesserte Oelfarben
Wirksamster Schutz für
Eisen u. Weißblech
gegen Rost.

für Holz- und Mauerwerk,
gegen chemische,
atmosphärische und mechanische Einwirkungen.

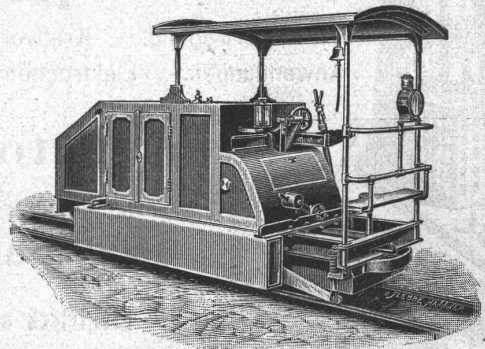
Dr. Münch's Lack-Dauerfarben
sehr harter, eleganter **Emaille-Anstrich.**
Widerstandsfähig gegen Desinfektionswaschungen, Salzlösungen etc.
für Krankenhäuser, Schulen, Badeanstalten, Accumulatoren-Räume etc.

Vertreter für die Schweiz: **C.A. Ulbrich & Co., Techn. Bureau, Zürich.**

Gasmotoren - Fabrik Deutz

Filiale Zürich

Waisenhausquai 7, beim Hauptbahnhof.



Benzin-Locomotiven

für Feldbahnen, Fabrikgeleise, Strassenbahnen.
Billiger, absolut gefahrloser Betrieb, kein Geruch und keine Rauch- und Russbelastigung, kein Anheizen. Jederzeit sofort betriebsbereit.

Benzin- und Petrol-Locomobilen Schiffsmotoren, Motorboote

Gas-Benzin-Petrolmotoren
von 1/2—1200 P S und darüber.

„Deutzer Kraftgasmotoren“
von 4—1000 P S Kohlenverbrauch 1 1/2—3 Cts. pro Pferdekraft und Stunde.
65 500 Motoren im Betrieb.



Kamin-Aufsatz und Ventilator

„Spiral“,

ein längst gewordenes Bedürfnis, liefert unter
Garantie guter Wirkung der Vertreter für die Schweiz

J. P. Brunner, Ventilationsgeschäft,
Oberuzwil, Kt. St. Gallen.

Trocken-Apparate

Petry & Hecking, Dortmund.

für alle festen und flüssigen, breiigen oder körnigen
Materialien und Rückstände.

Vertreter: **Alfred Joël, Zürich.**

Eisen- und Metallgiesserei Seebach.

H. Bölsterli & Cie, Seebach bei Zürich.

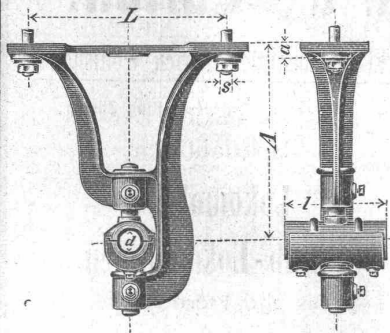
— Eisengiesserei —

Maschinenguss nach Modellen, Schablonen und Zeichnungen bis 10000 kg.
Zylinderguss, Dynamoguss, Bau- und Handelsguss. Formmaschinen für Massenartikel. Coquillenguss.

— Metallgiesserei —

Bronze, Phosphorbronze, Messing. Lagerkompositionen. Legierungen jeder Art.
Eigene Modellschreinerei.

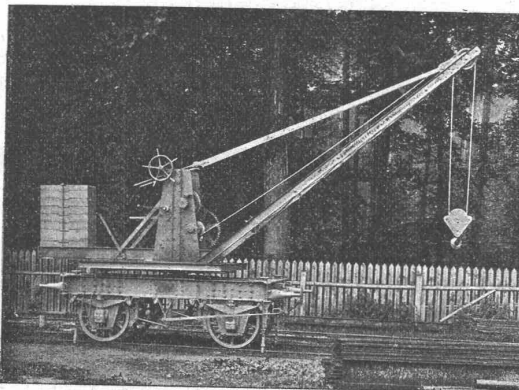
Spezialität: **Rohguss für Transmissionen; Hängelager, Stehlager mit Ringschmierung, Wandkonsolen, Kupplungen, Stellringe, Riemenscheiben u. s. w.**
Von den gangbaren Grössen wird stets Vorrat gehalten, nicht Vorhandenes wird in wenigen Tagen fertiggestellt.
Depot in Genf: Rue du Rhône 61.



Gesellschaft der

Ludwig von Roll'schen Eisenwerke

Filiale: **Giesserei Bern** liefert:



Hebezeuge jeder Art als: **Laufkräne**, und feste od. fahrbare **Drehkräne** für Hand- und speziell **elektrischen** Betrieb; **Aufzüge** für hydraulischen, **elektrischen**, und Transmissionsbetrieb.

Eisenbahnmateriäl als: **Drehscheiben** und **Schiebebahnen** für Wagen und Lokomotiven; Hand-, **Dampf-** und **elektrischer** Betrieb.

Weichen für **Haupt-** u. Nebenbahnen, f. **Vignol-** u. **Rillen-Schienen**. **Barrieren** mit und ohne Verriegelung und Vorläuten.

Zahnstangenoberbau; komplette Seilbahnen

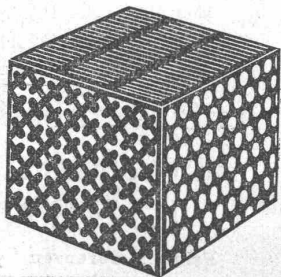
für Güter- und Personentransport. (Eigene patentierte Systeme.) Seit 1898 15 Touristen-Seilbahnen geliefert.

Schleusenanlagen

für Hand- und elektrischen Antrieb.

Hydraulische, automatische **Zementsteinpressen**.

— Angaben über zahlreiche Ausführungen, Referenzen, Projekte und Kostenvoranschläge stehen zu Diensten. —



Gelochte und gepresste Bleche

↔ jeder Art. ↔

Metalldraht-Gewebe

in Messing,

Kupfer, Bronze etc. in jeder Nummer sowie sämtliche

Maschinen für Papier-, Pappen- und

Holzstoff-Fabrikation.

Maschinenbau und Metalltuchfabrik Akt.-Ges.

Raguhn i. Anh.

Felten & Guilleaume Carlswerk

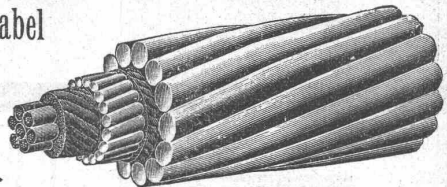
Aktien-Gesellschaft, Mülheim am Rhein,

fabrizieren

für Telegraphen- und Telephonanlagen:
Verzinkten eisernen Telegraphendraht,
Telephon-, Bronzedraht und Doppelbronzedraht,
Installationsleitungen aller Art,

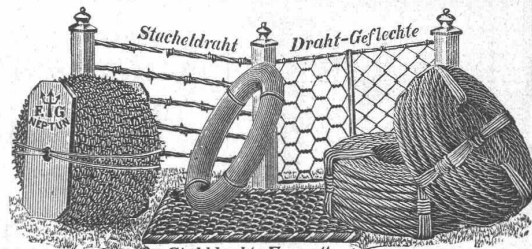
Telegraphen-Kabel

mit
Guttapercha-,
Gummi-
und
Okonit-Adern.



Telephonkabel mit Papier-Isolation und Lufträumen.

Ferner sämtliches Leitungsmaterial für
Elektrische Beleuchtung und Kraftübertragung,
Trolleydraht und Speisekabel für elektrische Bahnen.



Stahldraht-Fussmatten

Zaundraht, Stacheldraht,

Drahtgeflechte, Drahtfussmatten, Drahtkordeln etc.
TRIUMPH-STAHLDRAHTKETTEN ohne Schweissung.



Vertreter für die Schweiz: **Kägi & Co., Winterthur.**

Geiger'sche Fabrik, G. m. b. H.

für Strassen- und Hausentwässerungs-Artikel
Karlsruhe i. B.

Spül- u. Absperr-Vorrichtungen für Kanäle und andere Zwecke.
Schachtabdeckungen.

Sinkkasten für **Strassen-, Hof- u. Haus-Entwässerung.**

Kran- u. Schlammabfuhr-Wagen zum Reinigen von Sinkkasten.

Bewährte Konstruktionen. — Höchste Auszeichnungen. — Solide Ausführung.

Man verlange illustriertes Preisbuch gratis.

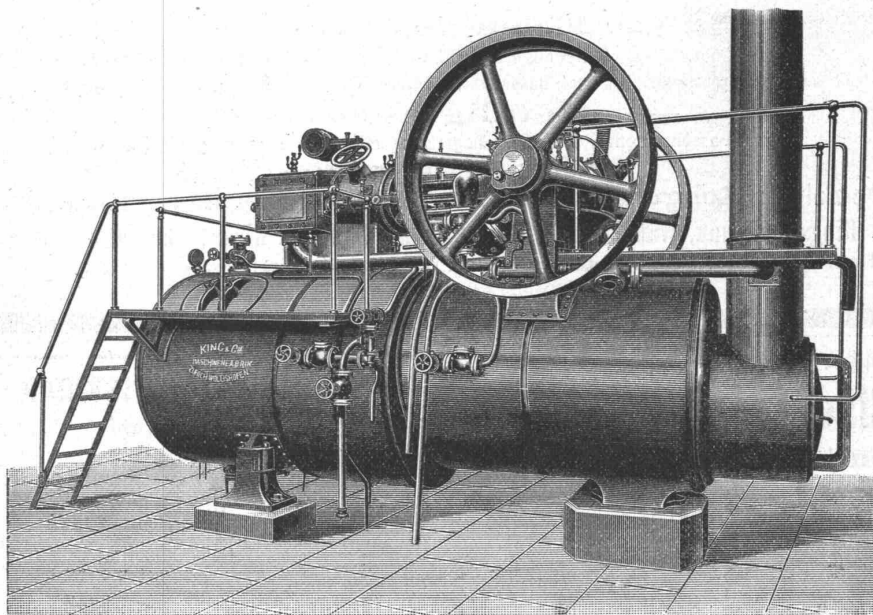
In nahezu 200 Städten in Verwendung, unter andern in:

Breslau — Dresden — Düsseldorf — Frankfurt a. M. — Hannover — Innsbruck
Karlsruhe — Kiel — Köln — Mannheim — Mülhausen i. E. — München — Posen
Sofia — Stettin — Strassburg i. E. — Stuttgart — Wien — Zürich u. s. w.

General-Vertreter für die Schweiz:

C. A. Grüssy, Civilingenieur, Zürich-Altstetten.

Maschinenfabrik King & Co., A.-G., Zürich.



Eisenbahnstation Zürich-Wollishofen

Telegramm-Adresse: King Zürich.

Spezialitäten:

Lokomobilen

Halb-Lokomobilen

bis 250 Pferdekräfte.

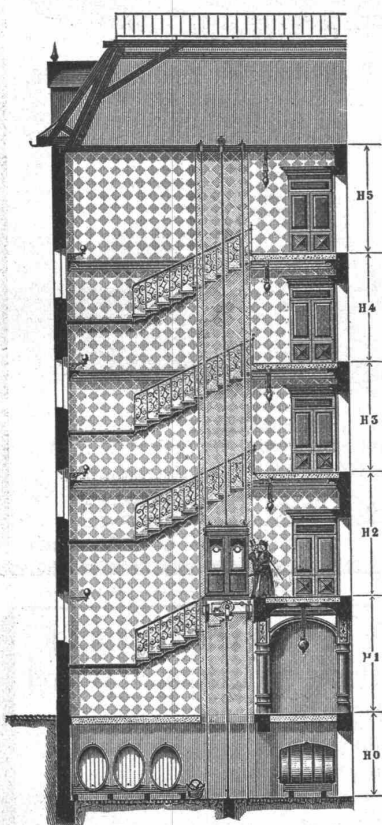
Dampfmaschinen

horizontale und vertikale

Dampfkessel

Komplette

Dampfbetriebsanlagen



C. Wüst & Comp.,

Seebach - Zürich

bauen als

Spezialität:

Elektrische

Waren-

und

Personen-
Aufzüge

automobil und mit stationärer Winde

nach eigenem,

patentiertem System.

Billigste Anschaffungs- und Betriebskosten.

Absolut ruhiger Gang.

Präzise Steuerung.

Vorzügliche Fangvorrichtung.

Projekte und Kostenvoranschläge gratis.

100,000



Prompte Spedition.

aller couranten Grössen

Prospekte gratis.

vorzüglicher Fabrikation,

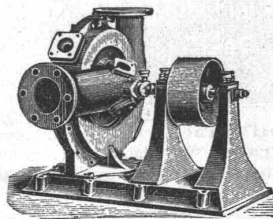
zu allen Isolationszwecken geeignet,

halten stets am Lager

Mech. Korkwarenfabrik
Dürrenäsch (Aarg.)

Konkurrenzlose Preise.

Zentrifugalpumpen

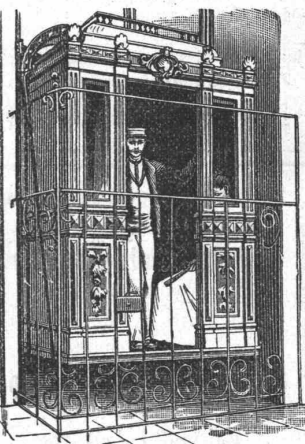


zum Fördern von schmutzigem und feste Bestandteile enthaltendem Wasser. Steine etc. zur Grösse von ein Drittel des Saugrohr-Durchmessers gehen durch dieselbe hindurch, ohne sich festkleben zu können.

Pumpen für Riemenbetrieb von 50 bis 250 mm Rohrdurchmesser auf Lager.

Menck & Hambrock, Altona-Hamburg.

Aufzüge für Transmissions- u. Handbetrieb.



Hydraulische und elektrische

Aufzüge

über 500 in Betrieb, liefert als **Spezialität** unter Garantie die

Aufzügefabrik

Alfred Schindler

LUZERN

Prima Referenzen

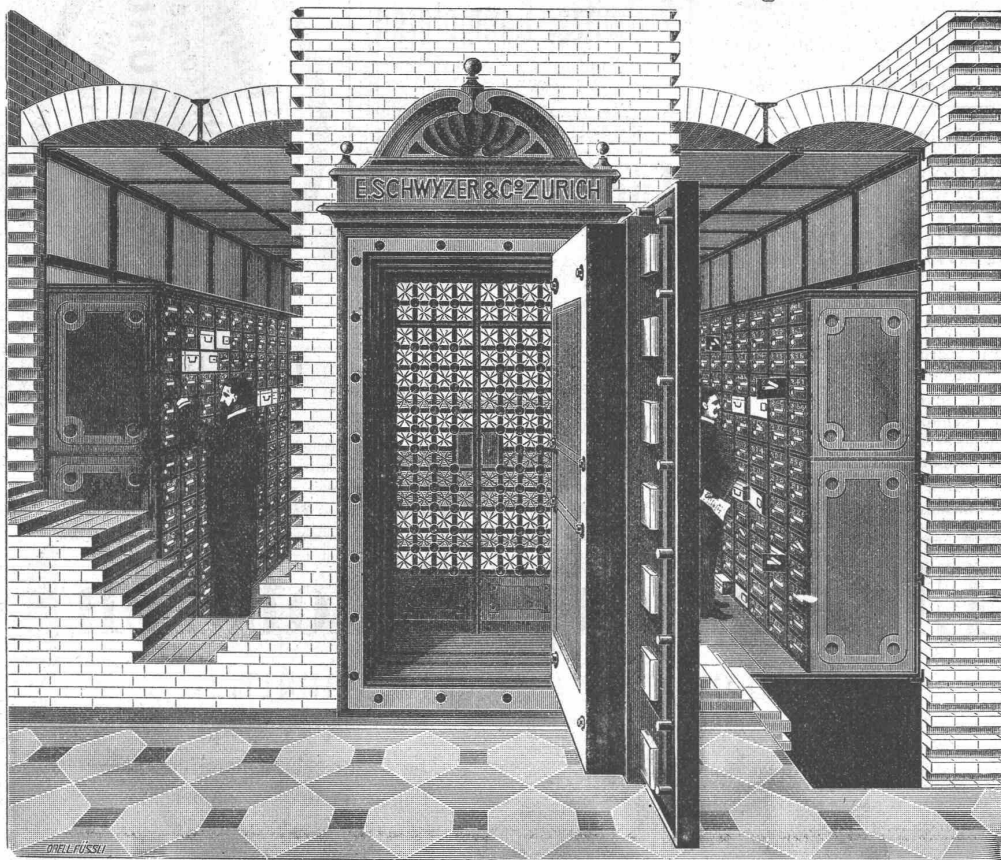
Rudolf Mosse,

Alleinige Inseratenannahme der Schweiz. Bauzeitung.

Emil Schwyzer & Co., Albisrieden, Zürich,

vormals Cosulich-Sitterding.

Aelteste und grösste Fabrik der Schweiz für Geldschrank- und Tresorbau. Gegründet 1840.



Archiv- & Bank-Einrichtungen.

Safe-Deposits.

Panzer-Kassen. Panzer-Türen. Panzer-Gewölbe.

Detailliert ausgearbeitete Projekte mit Kostenberechnung,
technische Ratschläge etc. kostenfrei.

Zahlreiche Referenzen von Banken und Privaten.

Illustrierte Preislisten franko ins Haus. — Telephon Nr. 961. —

Günstige Gelegenheit.

2 Binkert'sche Bau-Winden
vorzügliche Maschinen,
eingetretener Umstände halber vor-
theilhaft abzugeben.
Gefl. Offerten unter B B 2 an
Rudolf Mosse, Zürich.



Wer annonciren will

— seien es auch nur kleine An-
zeigen als: Personal-, Vertreter-,
Stellungs-, Kaufs-, Verkaufs-,
Pacht- und Mieths-Gesuche —
wendet sich mit Vortheil an die

Annoncen - Expedition

Rudolf Mosse

Centralbureau für die Schweiz:

ZÜRICH

Theaterstrasse 5.

Agenturen: Basel, Bern, Biel,
Chur, St. Gallen, Glarus, Lau-
sanne, Luzern, Schaffhausen,
Solothurn, Zofingen.

Hierdurch erwachsen dem
Inserenten

keine Mehrkosten

dagegen eine Reihe von
Vortheilen, wie: kosten-
freie fachmännische Be-
rathung hinsichtlich zweck-
entsprechender Abfassung
der Annonce, auffälliger
Ausstattung derselben,
Wahl der bestgeeigneten
Blätter und hierdurch Ver-
meidung unnützer Aus-
gaben. Katalog gratis.

TONWARENFABRIK EMBRACH A.-G.

in Embrach-Zürich.

Steinzeug-Röhren und Façonstücke.

Drain-Röhren.

Dauerhaftester Bodenbelag:

„Rostolith“

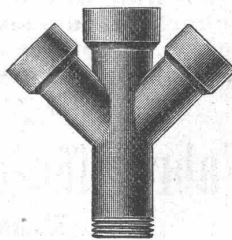
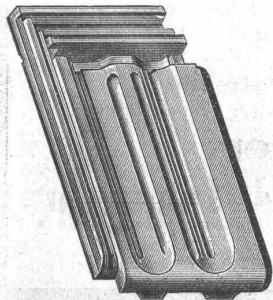
Steine für Fahrstrassen und Stallböden.

Platten für Trottoirs, Fabrikböden (säurefest).

Wandverkleidungen.

Ziegel und Falzziegel

in allen Farben glasierte, auch unglasierte.



Junger

Ingenieur

Absolvent des eidg. Polytechnikums, mit 2 Jahren Praxis im Bureau und Feld, gegenwärtig in einem Ingenieurbureau angestellt, **wünscht sich zu verändern.**

Offerten unter Chiffre Z D 8454 an **Rudolf Mosse, Zürich.**

Tüchtiger Bauzeichner,

22 Jahre alt, deutsch und französisch sprechend, 6 Jahre im Baufach tätig, sucht für sofort

dauerhafte Stelle.

Zeugnisse und Referenzen zur Verfügung. Offerten unter O 804 N an **Orell Füssli, Annoncen, Neuchâtel.**

Techniker,

25 Jahre alt, verheiratet, feiner Zeichner, in Buchhaltung und Korrespondenz bewandert, seit 5 Jahren bei grösseren Firmen im In- und Auslande als **Bau- und Betriebsleiter von Gasanstalten und Wasserversorgungen** tätig, sucht gestützt auf beste Referenzen Stellung auf Bau oder Bureau.

Gefl. Offerten unter Z E 8505 an **Rudolf Mosse, Zürich.**

Bautechniker,

welcher am Eidg. Polytechnikum und an der techn. Hochschule in Charlottenburg studiert und auch schon auf Bureau gearbeitet hat, sucht Stellung per sofort.

Offerten werden gefl. erbet. unter Chiffre Z L 8611 an **Rudolf Mosse, Zürich.**

I neue

Ziegelmaschine

Nr. 2 für 8—10000 Steine p. Tag à Fr. 940,

I neuer eiserner

Mischkollergang

für Mörtelbereitung etc., 1180 mm Tellerdurchmesser, Antrieb v. unten, à Fr. 900, sind mit Garantie **zu verkaufen.** Gefl. Off. sub Chiff. Z X 8523 an die Annoncen-Expedition **Rudolf Mosse, Zürich.**

Für Ingenieure.

Zur Beendigung und Verwertung bedeutender Erfindung der Maschinenindustrie wird kapitalkräftiger **Teilhaber gesucht**, vorzüglicher Maschineningenieur.

Gefl. Offerten unter Chiffre Z H 8558 an

Rudolf Mosse, Zürich.

Diplom. Maschinentechniker,

beider Sprachen mächtig, 30 Jahre alt, unverheiratet, mit 10-jähriger Werkstatt- und zweijähriger Bureau-praxis, wünscht seine Stelle zu ändern. Beste Referenzen zur Verfügung.

Offerten sub Chiffre Z Q 7991 an die Annoncen-Expedition

Rudolf Mosse, Zürich.

Junger Bautechniker

sucht Stelle auf Bau oder Bureau. Bescheidene Ansprüche.

Gefl. Offerten sub Chiffre S 6179 Q an **Haasenstein & Vogler, Basel.**

Ing.-Stelle Z U 8020 ist besetzt.**Beteiligung.**

Zur Ausdehnung eines Fabrikationsgeschäftes der Baubranche (Neuheiten, Massenartikel) wird ein tätiger Teilnehmer mit einer successiven Einlage bis zu **Fr. 50 000 gesucht.** Anfragen unter Z E 2046 befördert **Rudolf Mosse, Zürich.**

Zu verkaufen

unter günstigen Bedingungen infolge Vergrößerung d. Betriebsanlage eine

Halblokomobile mit Kondensation

von 100 HP effekt., Tourenzahl 120, Betriebsdruck 9 Atmosphären, 85 m² Heizfläche.

Die Lokomobile ist kaum 1 1/2 Jahr im Betrieb, bester Konstruktion und tadelloser Ausführung, arbeitet durchaus ökonomisch.

Offerten unter Chiffre B 5857 Q an **Haasenstein & Vogler, Zürich.**

Wichtig für Wasserkraft-Anlagen.

„Steiners Fels-Akkumulator“

bei weitem der billigste stationäre Akkumulator zur Vermehrung der kommerziell verwertbaren Leistung. Eine Firma gesucht zur Ausnützung des Patentes in der Schweiz.

Korrespondenz sub Z Z 2051 durch **Rudolf Mosse, Basel.**

2 Deutzer Gasmotoren,

gut erhalten, preiswert zu verkaufen.

Gefl. Anfragen unter Chiffre Z K 8410 an die Annoncen-Expedition **Rudolf Mosse, Zürich.**

Für Architekten!

Welcher Architekt wäre geneigt, auf seinem Grundstücke in erhöhter Lage des rechten Ufers bis und mit Zollikon und beziehbar auf nächstes Frühjahr ein kleines Häuschen oder Châlet mit ca. 5 Zimmern zu erstellen für ein kinderloses Ehepaar, welches dasselbe, nach englischem Usus, auf eine Reihe von Jahren von ihm fix mieten würde?

Gefl. Offerten unter Chiffre Z C 8578 an die Annoncen-Expedition **Rudolf Mosse, Zürich.**

Patent-Bureau
J. Aumund Ing. Werdmühlig, Zürich

**Dipl. Ingenieur**

des eidg. Polytechnikums, einjährige Praxis, gute Zeugnisse, sucht unter bescheidenen Bedingungen im In- oder Auslande Anstellung. Offerten sub Z C 8228 an

Rudolf Mosse, Zürich.

Elektr. Kapselmotoren

Vollkommen gedeckte Bauart.

Vorteile:

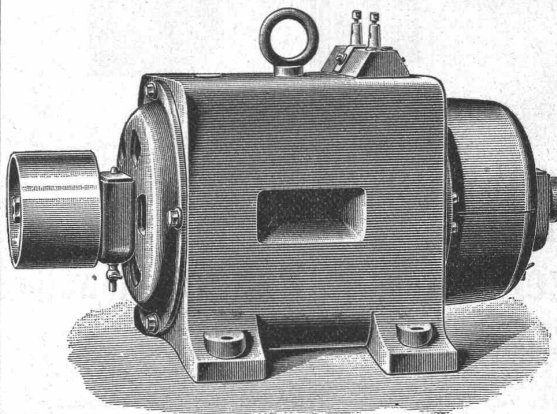
Alle Drahtverbindungen und beweglichen Teile sind eingeschlossen und vor Staub und Feuchtigkeit geschützt.

Kohlenbürsten

für Spannungen über 50 Volt.

Ringschmierlager.

Geringe Bürstenverschiebung und daher keine Funken.

Geringe Erwärmung.**Hoher Nutzeffekt.**

Passend für Spannungen von 30—150 Volt. Von dem 4pferdigen Motor an aufwärts werden alle Modelle auch für 250 Volt gebaut und zwar als selbstregulierende Nebenschlussmaschinen.

Installation kompletter Beleuchtungsanlagen mit und ohne Accumulatoren.

Ferner empfehle mich auch für die Lieferung von

magnetischen Scheideapparaten für Müllereien, Messinggiessereien und allen Fabriken mit Zerkleinerungsapparaten;

Permanenten Stahlmagneten;

Telephon-Apparaten mit ganz neuem, lautsprechendem Mikrophon;

Haus- und Hotel-Sonnerien, elektrischen Uhren;

Sicherheitsvorrichtungen gegen Einbruch;

elektr. Türöffnern, Apparaten für phys. Laboratorien;

Vernicklung, Versilberung, Verkupferung aller Art Gegenstände.

A. Zellweger in Uster,**Fabrik für elektr. Maschinen und Apparate.**

Filiale in Zürich: Hirschengraben 78.