

Zeitschrift: Schweizerische Bauzeitung
Band: 39/40 (1902)
Heft: 22

Titelseiten

Nutzungsbedingungen

Die ETH-Bibliothek ist die Anbieterin der digitalisierten Zeitschriften. Sie besitzt keine Urheberrechte an den Zeitschriften und ist nicht verantwortlich für deren Inhalte. Die Rechte liegen in der Regel bei den Herausgebern beziehungsweise den externen Rechteinhabern. [Siehe Rechtliche Hinweise.](#)

Conditions d'utilisation

L'ETH Library est le fournisseur des revues numérisées. Elle ne détient aucun droit d'auteur sur les revues et n'est pas responsable de leur contenu. En règle générale, les droits sont détenus par les éditeurs ou les détenteurs de droits externes. [Voir Informations légales.](#)

Terms of use

The ETH Library is the provider of the digitised journals. It does not own any copyrights to the journals and is not responsible for their content. The rights usually lie with the publishers or the external rights holders. [See Legal notice.](#)

Download PDF: 15.10.2024

ETH-Bibliothek Zürich, E-Periodica, <https://www.e-periodica.ch>

Schweizerische Bauzeitung

Wochenschrift

für Bau-, Verkehrs- und Maschinentechnik

Herausgegeben

von

A. WALDNER

Dianstrasse Nr. 5, Zürich II.

Verlag des Herausgebers. — Kommissionsverlag: Ed. Rascher, Meyer & Zeller's Nachfolger in Zürich, Rathausquai 20.

Organ

des Schweizer Ingenieur- und Architekten-Vereins und der Gesellschaft ehemaliger Studierender des eidg. Polytechnikums in Zürich.

Abonnementspreis:
Ausland... Fr. 25 per Jahr
Inland... " 20 "

Für Vereinsmitglieder:
A. sland... Fr. 18 per Jahr
Inland... " 16 "
sofern beim Herausgeber
abonniert wird.

Abonnements
nehmen entgegen: Heraus-
geber, Kommissionsverleger
und alle Buchhandlungen
und Postämter.

Insertionspreis:
Pro viergespaltene Petitzeile
oder deren Raum 30 Cts.
Haupttitelseite: 50 Cts.

Inserate
nimmt allein entgegen:
Die Annoncen-Expedition
von

RUDOLF MOSSE
in Zürich, Berlin, Breslau,
Dresden, Frankfurt a. M.,
Hamburg, Köln, Leipzig,
Magdeburg, München,
Nürnberg, Stuttgart, Wien,
Prag, London.

Bd XL.

ZÜRICH, den 29. November 1902.

N^o 22.

Vakante Stelle.

Die Stelle des **Adjunkten** der **Versuchsstation** für **Ge-
schütze** und **Handfeuerwaffen** in **Thun** ist zu besetzen.

Erfordernisse: Offizier der schweiz. Armee. Wissenschaftliche mathe-
matisch-physikalische Bildung.

Besoldung: Fr. 4000 bis 5500.

Anmeldungstermin: 15. Dezember 1902.

Anmeldung an schweiz. Militär-Departement in Bern.

Auskunft über die Stelle erteilt der **Chef der Technischen
Abteilung der eidg. Kriegsmaterial-Verwaltung in Bern.**

**Einzig echte Mettlacher
Steinzeug-Bodenplatten, glasierte Wandplatten,
Stallklinker und Röhren,**

wetterbeständige **Bauterracotta** (matt und in Majolica),
Figuren und Vasen zu **Bauzwecken** und für **Gärten** von
Villeroy & Boch in **Mettlach** und **Merzig**.

— **Verblendsteine** —

in 7 verschiedenen Farben, glasiert und unglasiert, von
Ph. Holzmann & Cie. in **Frankfurt a. M.**

80g. **Saargemünder Thonplatten**, stahlhart gebrannt
von **A. Brach** in **Kleinblittersdorf**.

Prima Schlackenwolle

Ladenständer. — **Dekor. Bauguss** von **C. Flink**, **Mannheim**.

Vertreter: Eugen Jeuch in **Basel**.

Naturmuster und Preiscurant zu Diensten.

Jaeger's Hochdruckgebläse

(effektiv auf 3 m Wassersäule drückend) und

Jaeger-Pumpen

sind in der ganzen Welt verbreitet.

C. H. Jaeger & Co., Leipzig-Pl.

Grösstes Werk dieser Branche.

Konkurrenz-Eröffnung.

Die Vollziehungskommission für die **Entsumpfung des Moores
bei Wenzlingen** eröffnet Konkurrenz über

1) Die Ausführung einer Bachkorrektur von 550 m Länge und das
Verlegen von ca. 7300 m Drainröhren.

2) Die Lieferung der nötigen Drainröhren (7300 m) und Zementröhren
(ca. 700 m).

Eingaben sind bis den 6. Dezember an den Gemeindepräsidenten
Herrn B. Buess in Wenzlingen (Baselland) zu richten, an welcher Stelle
auch Pläne und Baubedingungen zur Einsicht aufliegen.

Olten, 26. November 1902.

Aus Auftrag:
G. Keller, Geometer.

Zu mieten eventuell zu kaufen gesucht:

4 Stück hydraulische Winden (Hebeböcke), jede von garantiert
100 Tonnen Tragkraft.

Offerten sind unter Chiffre **Z O 8764** an die Annoncen-Expedition
Rudolf Mosse, Zürich zu richten.

Thonwerk Biebrich, A.-G.

Biebrich a/Rhein

beste Referenzen und Zeugnisse aus der Schweiz,
liefert die für den **Bau** und **Betrieb** von **Gasanstalten**, **Zement-
fabriken**, **Chemischen Fabriken**, **Cellulosefabriken**, **Schweiss-
und Puddelwerken**, **Eisengiessereien**, sowie für **Dampfkessel-
und sonstige Feuerungsanlagen** notwendigen

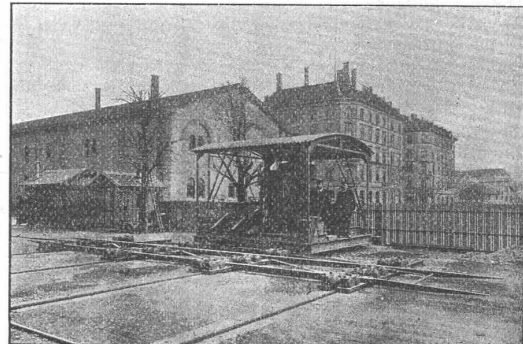
feuerfesten & säurebeständigen Produkte

Retorten, Form- u. Normalsteine, Gloverringe, Mörtel etc.

Gesellschaft der

Ludwig von Roll'schen Eisenwerke

Filiale: **Giesserei Bern** liefert:



Hebezeuge jeder Art als: **Laufkräne**, und feste od. fahrbar
Drehkräne für Hand- und speziell
elektrischen Betrieb; **Aufzüge** für hydraulischen, **elek-
trischen**, und Transmissionsbetrieb.

Eisenbahnmaterial als: **Drehscheiben** und **Schie-
bebühnen** für Wagen und Lokomotiven;
Hand-, **Dampf-** und **elektrischer** Betrieb.
Weichen für Haupt- u. Nebenbahnen, f. **Vignol-** u. **Rillen-Schienen**.
Barrieren mit und ohne Verriegelung und Vorläuten.

Zahnstangenoberbau; komplette Seilbahnen

für Güter- und Personentransport. (Eigene patentierte Systeme.) Seit
1898 15 Touristen-Seilbahnen geliefert.

Schleusenanlagen für Hand- und elektrischen Antrieb.

Hydraulische, automatische **Zementsteinpressen**.

— Angaben über zahlreiche Ausführungen, Referenzen, Projekte
und Kostenvoranschläge stehen zu Diensten. —