

Zeitschrift: Schweizerische Bauzeitung
Band: 39/40 (1902)
Heft: 22

Werbung

Nutzungsbedingungen

Die ETH-Bibliothek ist die Anbieterin der digitalisierten Zeitschriften. Sie besitzt keine Urheberrechte an den Zeitschriften und ist nicht verantwortlich für deren Inhalte. Die Rechte liegen in der Regel bei den Herausgebern beziehungsweise den externen Rechteinhabern. [Siehe Rechtliche Hinweise.](#)

Conditions d'utilisation

L'ETH Library est le fournisseur des revues numérisées. Elle ne détient aucun droit d'auteur sur les revues et n'est pas responsable de leur contenu. En règle générale, les droits sont détenus par les éditeurs ou les détenteurs de droits externes. [Voir Informations légales.](#)

Terms of use

The ETH Library is the provider of the digitised journals. It does not own any copyrights to the journals and is not responsible for their content. The rights usually lie with the publishers or the external rights holders. [See Legal notice.](#)

Download PDF: 15.10.2024

ETH-Bibliothek Zürich, E-Periodica, <https://www.e-periodica.ch>

Westinghouse

Pumpen Dampf-Pumpen, Elektrisch betriebene Pumpen,
Wasser-, Luft- und Vacuum-Pumpen jeder Art.

Kompressoren

für

Förderungs- und Industriezwecke.

Westinghouse Bremsen

für

Voll-, Klein- und Strassenbahnen.

Société Anonyme Westinghouse

(Kapital 20 000 000 Franken)

Etablissements de Freinville, Sévran (S. & O.)

Telegramm-Adresse: Sodelec, Sévran.

Fabriken in Hâvre und Sévran.

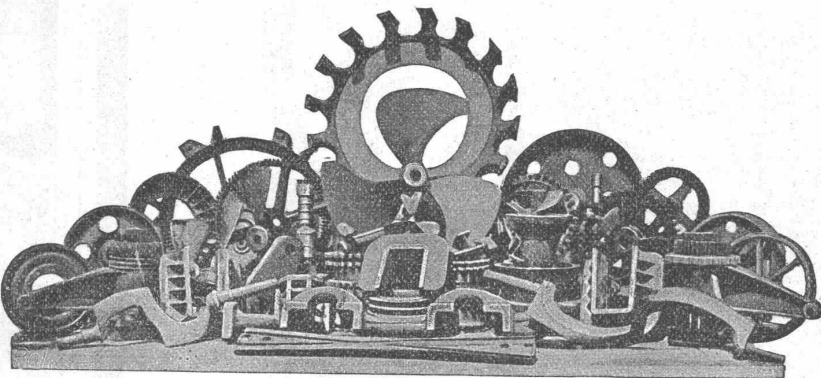
Aktien-Gesellschaft der Eisen- und Stahlwerke

VON **Georg Fischer, Schaffhausen** (Schweiz).

Stahlformguss: Martinstahl — Converterstahl — Tiegelstahl.

Material
für Eisenbahnen,
Lokomotivfabriken,
Maschinenbau,
Eisenkonstruktions-
Anstalten,

sowie für alle Zweige
der Industrie,
in allen wünschbaren
Härtegraden, in jeder
geeigneten Form, in
dichter, sauberer Aus-
führung, roh oder be-
arbeitet, als Ersatz für
die verschiedensten
Schmiedestücke.



Spezialität
in
Dynamostahlguss
von höchster
Permeabilität.

Eigene
Versuchs-Anstalt für
Festigkeitsprüfungen,
Permeabilitäts- und
Hysteresis - Untersuch-
ungen.

Chemisches
Laboratorium.

Schmiedbarer Eisenguss (Temperguss, Weichguss) in sauberster Ausführung und bester Qualität
nach eingesandten und vorhandenen Modellen.

Ausgedehnte Spezialeinrichtungen für Massenfabrication.

Röhrenverbindungsstücke (Fittings) Marke G. F.

in schmiedbarem Guss, für Gas-, Wasser- und Dampfleitungen, von 1/8 bis 4" engl. Gasgewinde. — Schwarz und verzinkt, in unübertroffener Qualität und Ausführung. Jedes Stück genau kontrolliert. Höchste Widerstandsfähigkeit gegen innern Druck.

Reichhaltiges Lager.

Sehr ausgedehnte Massenfabrication.

Export nach allen Ländern.

Filiale: Fittingsfabrik Singen (Grossh. Baden).

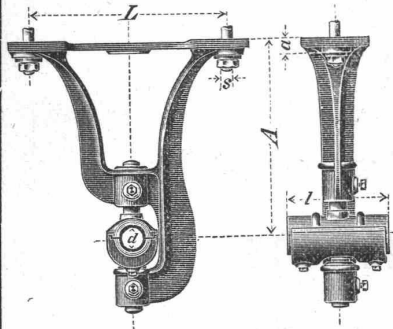
Schweizerische Accumulatorenwerke Tribelhorn A.-G., Olten & Zürich.

Accumulateurs
stationäre und transportable
für Kraft, Licht, Traktion und Medizinalzwecke.
Société anonyme suisse des accumulateurs Tribelhorn, Olten et Zurich.

Accumulateurs
stationnaires et transportables
— pour Force, Lumière, Traction et Médecine —

Eisen- und Metallgiesserei Seebach.

H. Bölsterli & Cie, Seebach bei Zürich.



— **Eisengiesserei** —

Maschinenguss nach Modellen, Schablonen und Zeichnungen bis 10000 kg.
Zylinderguss, Dynamoguss, Bau- und Handelsguss. Formmaschinen für Massenartikel. Coquillenguss.

— **Metallgiesserei** —

Bronze, Phosphorbronze, Messing. Lagerkompositionen. Legierungen jeder Art.
Eigene Modellschreinerei.

Spezialität: Rohguss für Transmissionen; Hängelager, Stehlager mit Ringschmierung, Wandkonsolen, Kupplungen, Stellringe, Riemenscheiben u. s. w.
Von den gangbaren Grössen wird stets Vorrat gehalten, nicht Vorhandenes wird in wenigen Tagen fertiggestellt.
Depot in Genf: Rue du Rhône 61.

Adolph Saurer, Arbon

Maschinenfabrik und Eisengiesserei.

Petrol-, Benzin- und Gas-Motoren

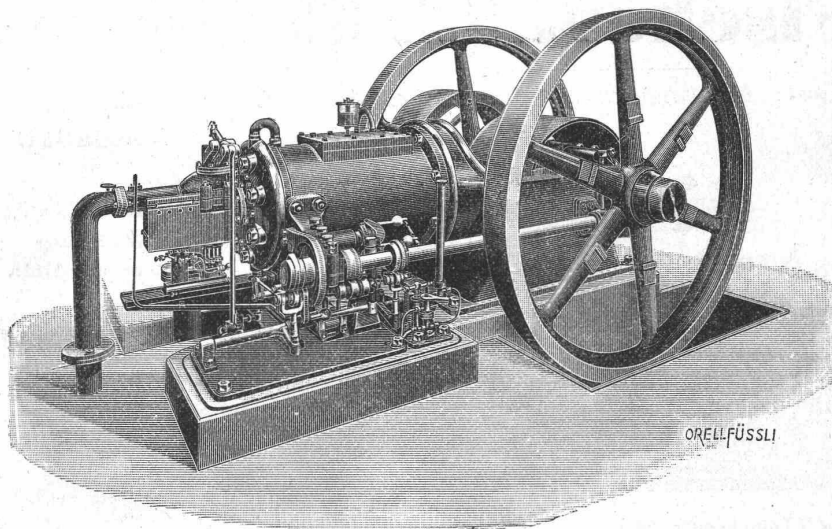
Patent „Saurer“, von 1 1/2 bis 80 HP

Fabrik- und Werkstattbetrieb || Lokomobile und Automobile
Elektrisches Licht || Luxus- und Lastschiffe

Kraftgas-Anlagen

Komplette Anlagen bis 300 HP im Betriebe

*** Höchste Auszeichnungen. ***



Transmissionen nach verschiedenen Systemen

Spezialität:

Ringschmierlager mit geschliffenen Lagerschalen

Lager in allen gangbaren Grössen.

Prospekte und Kostenvoranschläge gratis.

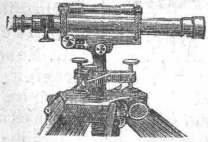
Die zuverlässigsten
CONDENSTÖPFE
liefert **J. AUMUND, Ingen.**,
Werdmühlegasse 17, parterre
ZÜRICH.
Verlangen Sie Prospekt und Referenzen.
Telephon 2967.

Clichés
für Buchdruck fabriziert
Ernst Daelker, Zürich III.
Ankerstr. 23. Telephon 394.

OFENFABRIK-SURSEE
IN SURSEE
GRÖSSTE OFENFABRIK DER SCHWEIZ
Illustr. Prospekt gratis.

Präzisions
Reisszeuge.
Rundsystem.
Patent. Ellipsographen,
Schnaffierapparate etc.
Clemens Rietler,
Fabrik math. Instrumente,
Nesselwang u. München
(Bayern).
Gegründet 1841.
„Paris 1900 Grand Prix“
Illustrierte Preislisten gratis.

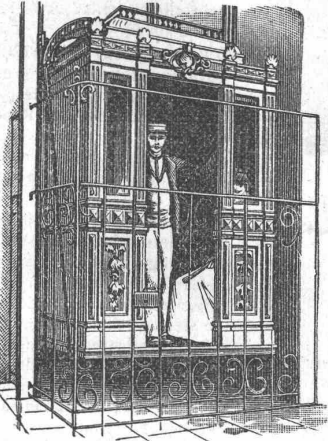
Einziges Fachgeschäft der Schweiz



mit vollständigem, grossem Lager in sämtlichen Vermessungs- und Zeicheninstrumenten, Zeichnen-, Paus-, Lichtpauspapieren und -Apparaten, sowie Bauformularen und Verträgen für Techniker.

C. F. Billwiller & Cie.,
Clausiusstrasse 4, beim Polytechnikum Zürich.

Aufzüge für Transmissions- u. Handbetrieb.



Hydraulische und elektrische

Aufzüge

über 500 in Betrieb,
liefert als **Spezialität**
unter Garantie die

Aufzügefabrik
Alfred Schindler
LUZERN

Prima Referenzen

KEIM^{SCH} MINERAL-FARBEN

HALTEN AM BESTEN

ABT. A. KUNSTMALEREI.

Altbesährte Monumental-Technik auf sog. Keimputz durch prägn. Lehmsch. angenehme Malweise.

IM WETTER.

ABT. B. DEKORATIONS-FARBEN.

Einfach! Quick! Innen- u. Aussen für Kirchen (kein Schmelzen u. Schmelzen) alle Frequenzen v. d. Rest. alt. Fresken.

ABT. C. ANSTRICH-FARBEN.

In 60 Tönen vorrätig, vermischt mit d. Putz. Suchartig matt. Schnelle Arbeit. Preisverdg. N. 2.60.

Stamlos leuchtend, maschinbar, den Putz erhalten, porös, hygienisch, frisch, Cement.

Schrauchsamm. Unsch. Preis etc. für Abt. A. Bador C. Farbenharte Bad. C. gratis franco.

FABRIK-KEIM^{SCH} ER-FARBEN-MÜNCHEN.

Gutehoffnungshütte

Aktienverein für Bergbau und Hüttenbetrieb
in **Oberhausen (Rhld.)**

fertigt in ihren mit den neuesten und vollkommensten Einrichtungen ausgerüsteten Werkstätten als **Besonderheit**

Achsen und Radreifen aus bestem **Siemens-Martinstahl** für Lokomotiven, Tender und Wagen aller Art,

Radgerippe (Speichenräder)

aus bestem **Schweisseisen** für **Wagen aller Art**, fertige Radsätze für Wagen aller Art,

sowohl für **Voll-**,

als auch für **Neben- und Klein-Bahnen.**

Vertreter für die Schweiz: **Gebr. Stebler, Zürich.**

KIRCHNER & Co.,

Leipzig-Sellerhausen.

Grösste Spezialfabrik von

Sägewerkmaschinen

und

Holzbearbeitungsmaschinen

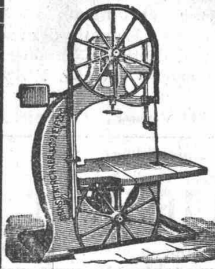
Ueber 60 000 Maschinen geliefert,
62 höchste Auszeichnungen.

Weltausstellung Paris 1900:

Höchste Auszeichnung „Grand Prix“.

Filiale: **ZÜRICH, Bahnhofstrasse 89,**

— TELEPHON 3866 —



Fahrbare Zentrifugal-Pumpmaschine

mit **Windwerk**, auch als

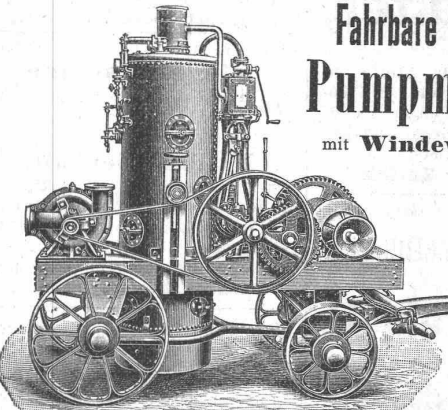
Lokomobile

verwendbar,

bauen als

Spezialität

Menck & Hambrock,
Altona-Hamburg



Mischmaschinen

System Müller + Pat. Nr. 22789

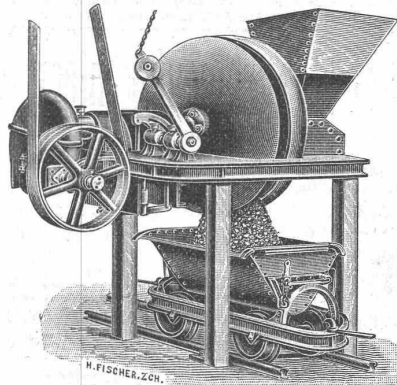
Für **Bauunternehmer** als **Beton- und Mörtelmaschine.**

Für **Fabriken** zum Mischen von **trockenen, dünn- und dickflüssigen Materialien**

liefert

Rudolf Roetschi

Nachfolger von **Roetschi & Meier, ZÜRICH.**



Paul Stotz

Kunstgewerbliche Werkstätte

G. m. b. H.

Stuttgart.

Anfertigung von feinen Metallarbeiten jeder Art aus allen Materialien in **Guss-, Treib- und Schmiedetechnik:**

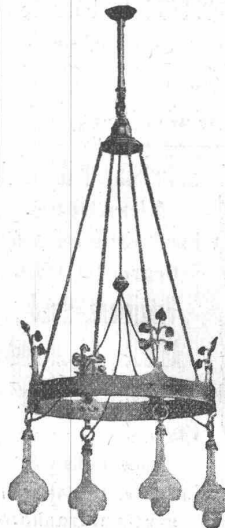
- Beleuchtungskörper,
- Graberzierungen,
- Kamingitter,
- Treppengeländer,
- Wasserspeier,
- Gartenthore,

Guss für technische Zwecke in jeder Legierung,

Erguss mittels Sandformerei und Wachs-ausschmelzverfahren, Geschmiedete Bronze.

Ausführung nach gegebenen und eigenen Entwürfen.

Goldene Medaille Paris 1900.



Junger

Ingenieur

Absolvent des eidg. Polytechnikums, mit 2 Jahren Praxis im Bureau und Feld, gegenwärtig in einem Ingenieurbureau angestellt, **wünscht sich zu verändern.**

Offerten unter Chiffre Z D 8454 an **Rudolf Mosse, Zürich.**

Junger Bautechniker

sucht Stelle auf Bau oder Bureau. Bescheidene Ansprüche.

Gefl. Offerten sub Chiffre S 6179 Q an **Haasenstein & Vogler, Basel.**

Buchhalter,

gegenwärtig i. grösserm Baugeschäfte tätig, **wünscht seine Stelle zu ändern.** Eintritt könnte auf Neujahr geschehen oder auch später.

Gefl. Offerten mit Gehaltsangaben etc. unter Chiffre Z X 8673 an **Rudolf Mosse, Zürich.**

Eine erste Baumaterialien-Firma **sucht Vertretung**

einer leistungsfähigen

Hourdis-Fabrik,

weisse Ware, gerade und gebogen.

Gefl. Offerten unter S V 4129 an **Rudolf Mosse, Stuttgart.**

Zu verkaufen

eventuell Lizenz abzugeben:

Schweiz. Patent Nr. 20896

betr. Dispositif d'attelage automatique pour voitures de chemin de fer, destiné à remplacer les crochets et les chaînes et à servir de tampon et qui permet d'utiliser simultanément des wagons munis du dispositif actuel et des wagons munis de ce dispositif automatique.

Reflektanten wollen sich melden beim Patentbureau **Bourry-Séquin & Cie.,** Schützengasse 29, Zürich I.

Bautechniker

(Bauführer), selbständig auf Bau und Bureau, sucht entsprechendes Engagement. Zeichnungen u. Skizzen zur Verfügung. Eintritt nach Belieben. Gefl. Offerten sub Chiffre Z A 8726 an **Rudolf Mosse, Zürich.**



A. Jucker, Nachf. v. Jucker-Wegmann,
Papierhandlung z. Hecht,
Schifflande 22, Zürich.

Grosses Lager von **Pauspapieren, Pausleinen und Zeichenpapier,** Rollen und Bogen, in nur vorzüglichen Qualitäten, **Holzementpapier, Dachpappen, Bodenbelag- und Teppich-Unterlag-Papiere.**

Gesucht

durchaus tüchtiger **Ingenieur,** mit **theoretischer und praktischer** Erfahrung im **Beton armé,** als selbständiger Leiter. Kenntnis der französischen und deutschen Sprache.

Offerten unter Chiffre Z F 8756 an die Annoncen-Expedition **Rudolf Mosse, Zürich.**

Ein durchgebildeter

Ingenieur

für den Betonbau event. als **Interessent gesucht.** Auskunft unter Chiffre Z H 8758 an die Annoncen-Expedition

Rudolf Mosse, Zürich.

I neue

Ziegelmaschine

Nr. 2 für 8 - 10000 Steine p. Tag à Fr. 940,

I neuer eiserner

Mischkollergang

für Mörtelbereitung etc., 1180 mm Tellerdurchmesser, Antrieb v. unten, à Fr. 900, sind mit Garantie **zu verkaufen.** Gefl. Off. sub Chiff. Z X 8523 an die Annoncen-Expedition **Rudolf Mosse, Zürich.**

Wichtig für Wasserkraft-Anlagen.

„Steiners Fels-Akkumulator“

bei weitem der **billigste** stationäre Akkumulator zur Vermehrung der kommerziell verwertbaren Leistung. Eine Firma gesucht zur Ausnützung des Patentes in der Schweiz.

Korrespondenz sub Z Z 2051 durch **Rudolf Mosse, Basel.**

Turbineningenieur

mit Staatsexamen, verheiratet, tüchtiger Konstrukteur, **sucht sich in dauernde Stelle zu verändern.**

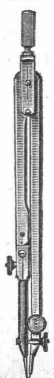
Gefl. Offerten unter F L K 321 an **Rudolf Mosse, Frankfurt a. M.** erbeten.

Günstige Gelegenheit.

2 Binkert'sche Bau-Winden

vorzügliche Maschinen, eingetretener Umstände halber vorteilhaft abzugeben.

Gefl. Offerten unter B B 2 an **Rudolf Mosse, Zürich.**



L. Heisinger & Sohn, Nürnberg.

Fabrik feinsten Reisszeuge. Gegründet 1840.

Präzisions-, Rund-, Aarauer-, Façon- und Schul-Reisszeuge.

Grosse Auswahl.

Solide Bedienung.

Illustr. Preislisten gratis u. franko.

Zu verkaufen.

Wegen Todesfall ist in einer Stadt der Zentralschweiz (Eisenbahnknotenpunkt) in industriereicher Gegend eine in bestem Gange sich befindliche, gut eingerichtete und bis anhin mit gutem Erfolg betriebene

Ziegel- u. Backstein-Fabrik

nebst Wohnung und Stallung, unter günstigen Bedingungen zu verkaufen. Elektrischer Betrieb. Genügender Warenabsatz im Orte selbst und in nächster Umgebung.

Für nähere Auskunft wende man sich gefl. an den Beauftragten:

Jakob Lüscher, Notar in Aarau.

F. W. Smalenburg,

Zivil-Ingenieur,

Bendlikon-Zürich.

Beratung in technischen Fragen; Ausarbeitung und Begutachtung von Projekten; Aufstellung von Kostenvoranschlägen. — Eisenbahnbau, Wasserversorgungen. Konzessionsanfragen.

Referenzen von ausgeführten Werken: La Goule, Sonceboz, Montier, Arosa, Linthal, Biel-Leubringen, St. Imier-Sonnenberg u. s. w. stehen zu Diensten.

Für Techn. Vorarbeiten in Bahn- und Strassenbau empfiehlt sich **B. Emch, Bern,** Ingenieurbureau.

Zu verkaufen

eventuell Lizenz abzugeben:

Schweiz. Patent Nr. 20802

betr. **Maschine zum seitlichen Abkröpfen von Blechplatten,** vorzugsweise verwendbar als Hilfsarbeitsmaschine zur Herstellung von T-förmig profilierten Riemenscheibenkränzen.

Schweiz. Patent Nr. 20864

betr. **Maschine zum Biegen von Metallplatten mit Längsflanschen** nach ihrer Querrichtung, vorteilhaft verwendbar zum Rundbiegen der Kranzteile mehrteiliger, geflanschter Transmissions-scheiben.

Schweiz. Patent Nr. 20809

betr. **Rotations-scheibe,** deren mehrteiliger Kranz aus Metallblech besteht, welches zwischen den Rändern auf zwei Lager gefaltet ist, sodass eine Längsflansche gebildet ist, an welcher die Speichen befestigt werden können.

Schweiz. Patent Nr. 20965

betr. **Rotations-scheibe,** bei welcher der mehrteilige Scheibenkranz mit der mehrteiligen Nabe durch mit der Breitseite quer zur Scheibenachse liegende Metallstreifen verbunden ist, und diese Metallstreifen paarweise dreieckförmige Speichen bilden, wobei die zwei Streifen einer solchen Speiche nach dem Kranz hin zu einander konvergent sind.

Reflektanten wollen sich melden beim Patentbureau **Bourry-Séquin & Cie.,** Schützengasse 29, Zürich I.



C. Wüst & Comp., Seebach - Zürich

bauen als **Spezialität:**

Elektrische Waren-

und

Personen-Aufzüge

automobil und mit stationärer Winde nach eigenem, patentiertem System. **Billigste Anschaffungs- und Betriebskosten.**

Absolut ruhiger Gang.

Präzise Steuerung.

Vorzügliche Fangvorrichtung.

Projekte und Kostenvoranschläge gratis.

