

Zeitschrift: Schweizerische Bauzeitung
Band: 39/40 (1902)
Heft: 23

Werbung

Nutzungsbedingungen

Die ETH-Bibliothek ist die Anbieterin der digitalisierten Zeitschriften. Sie besitzt keine Urheberrechte an den Zeitschriften und ist nicht verantwortlich für deren Inhalte. Die Rechte liegen in der Regel bei den Herausgebern beziehungsweise den externen Rechteinhabern. [Siehe Rechtliche Hinweise.](#)

Conditions d'utilisation

L'ETH Library est le fournisseur des revues numérisées. Elle ne détient aucun droit d'auteur sur les revues et n'est pas responsable de leur contenu. En règle générale, les droits sont détenus par les éditeurs ou les détenteurs de droits externes. [Voir Informations légales.](#)

Terms of use

The ETH Library is the provider of the digitised journals. It does not own any copyrights to the journals and is not responsible for their content. The rights usually lie with the publishers or the external rights holders. [See Legal notice.](#)

Download PDF: 19.11.2024

ETH-Bibliothek Zürich, E-Periodica, <https://www.e-periodica.ch>

Schweizerische Bauzeitung

Wochenschrift

für Bau-, Verkehrs- und Maschinentechnik

Herausgegeben

von

A. WALDNER

Dianastrasse Nr. 5, Zürich II.

Verlag des Herausgebers. — Kommissionsverlag: Ed. Rascher, Meyer & Zeller's Nachfolger in Zürich, Rathausquai 20.

Organ

des Schweizer. Ingenieur- und Architekten-Vereins und der Gesellschaft ehemaliger Studierender des eidg. Polytechnikums in Zürich.

Abonnementspreis:
Ausland... Fr. 25 per Jahr
Inland... " 20 " "

Für Vereinsmitglieder:
A. land... Fr. 18 per Jahr
Inland... " 16 " "
sofern beim Herausgeber
abonniert wird.

Abonnements
nehmen entgegen: Heraus-
geber, Kommissionsverleger
und alle Buchhandlungen
und Postämter.

Insertionspreis:
Pro viergespaltene Petitzeile
oder deren Raum 30 Cts.
Haupttitelseite: 50 Cts.

Inserate
nimmt allein entgegen:
Die Annoncen-Expedition
von
RUDOLF MOSSE
in Zürich, Berlin, Breslau,
Dresden, Frankfurt a. M.,
Hamburg, Köln, Leipzig,
Magdeburg, München,
Nürnberg, Stuttgart, Wien,
Prag, London.

Bd XL.

ZÜRICH, den 6. Dezember 1902.

N^o 23.

Vakante Stelle.

Die Stelle des **Adjunkten** der **Versuchsstation für Geschütze und Handfeuerwaffen** in **Thun** ist zu besetzen.

Erfordernisse: Offizier der schweiz. Armee, Wissenschaftliche mathematisch-physikalische Bildung.

Besoldung: Fr. 4000 bis 5500.

Anmeldungstermin: 15. Dezember 1902.

Anmeldung an schweiz. Militär-Departement in Bern.

Auskunft über die Stelle erteilt der **Chef der Technischen Abteilung der eidg. Kriegsmaterial-Verwaltung in Bern.**

Stelle - Ausschreibung.

Bei dem **Gaswerk und der Wasserversorgung der Stadt Bern** ist infolge Hinschiedes des bisherigen Inhabers die Stelle eines **Adjunkten** neu zu besetzen, dem die Aufsicht über Bau und Unterhalt der Gas- und Wasserinstallationen in den Strassen, wie in den Häusern obliegt und der insbesondere der umfangreichen Installations-Abteilung vorzustehen hat.

Gute technische Bildung und Erfahrung im Installationswesen absolut erforderlich; Bewerber mit Erfahrung im ganzen Gasfach wird der Vorzug gegeben.

Besoldung **Fr. 4000 bis 5000** jährlich, nebst freier Wohnung. Die Anstellungsverhältnisse richten sich im übrigen nach den bezüglichen Bestimmungen für die Gemeinde-Beamten der Stadt Bern.

Anmeldungen sind schriftlich mit Angaben über die bisherige Tätigkeit und Zeugnisabschriften versehen, bis 12. Dezember 1902 an die unterzeichnete Direktion zu richten.

Bern, 29. November 1902.

Gaswerk und Wasserversorgung Bern,
Der Direktor: **Roth.**

Techniker,

gel. Steinmetz, mit langj. Praxis im Baufach und Grabsteingesch., durchaus selbständ. Arbeiter, Absolv. einer kgl. Bauschule, firm in allen techn. und Bureauarb., flotter, sauberer Zeichner, vertraut m. d. Bearb. v. Granit, Marmor und Sandstein, sowie mit Maschinenbetrieb, auch Sandstrahlgebläse, fleissig und zuverlässig, sucht zur weiteren Ausbildung bei bescheidenen Ansprüchen passende Stellung auf Bureau oder Werkplatz.

Gefl. Offerten sub S D 4201 an **Rudolf Mosse, Stuttgart.**

≡ **Siegwart-Balkenfabrik A.-G., Luzern** ≡

empfiehlt ihre

Zement-Hohlbalken, + Pat. Nr. 19425,

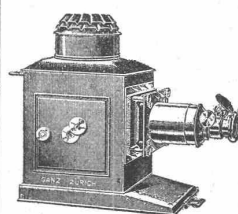
mit armierten Seitenwandungen für beliebige Spannungen.

Die **fertig erstellten Balken** werden im Bau frei ohne Verschalung auf die Tragmauern aneinander gelegt und die Fugen nachträglich vergossen.

Einfachster Einbau.
Feuersicher.

Grosse Tragfähigkeit.
Schalldicht.

Vertreter für die Ostschweiz: Zürich, Basel, Solothurn und Bern.
Herr Franz Visintini, Architekt, Zürich.



Ganz & Co., Zürich.

Bahnhofstrasse 40.

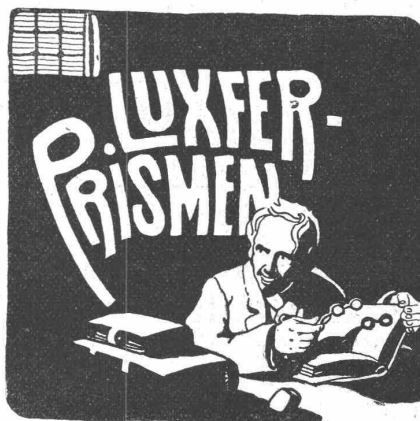
Spezialgeschäft f. Projektion.

Projektions-Laternen
Projektions-Bilder.

Katalog gratis und franko.

Anfertigen von Glasbildern nach eingesandten
Negativen, Photogr., Plänen etc. zu Projek-

tions-Vorträgen (im In- und Ausland) in technischen Gesellschaften
etc., die wirksamste Reklame für Maschinenfabriken etc.



erhellen halbdunkle Räume durch Tageslicht. Kellerbeleuchtung durch Einfalllichte. Für beste Lichtausnutzung fordere man unsere **kostenlosen** Voranschläge. Broschüren u. amtliche Berichte über Lichtwirkung gratis und franko durch das

Deutsche Luxfer-Prismen Syndikat G. m. b. H.
Berlin S

Ritterstrasse Nr. 26.
Fabriken in **Berlin** und **Bodenbach a. E.**

Alleinverkäufer für die Ostschweiz:
Rob. Looser, Zürich V,
Konkordiastr. 22,
beim Römerhof. Telefon 652

Wegen beabsichtigter Verlegung unseres Verkaufslokales haben wir uns entschlossen, einen Teil unseres Lagers durch einen

Ausverkauf

zu sehr stark reduzierten Preisen zu liquidieren. Es betrifft dies **Zeichnentechnische, Lichtpausapparate** und Zubehör, **Photographische Apparate** und **Utensilien**, einige **geodätische Instrumente**, eine Partie **Reisszeuge**, **Zeichenpapier** in Bogen und Rollen, **Paus- und Profilpapier**, **Reissbretter** und **Schienen**, **Winkel**, **Massstäbe**, **Stahllineale**, **Rollbandmasse**, **Stahlmessbänder**, **Messkluppen**, **Nummerierschlägel**, **Nivellierlatten**, **Jalons**, **Wasserwagen**, **Kompass**, **Höhenmesser**, **Touren- und Schrittzähler**, **Fernrohre**, **Blei-Farb- und Signirstifte**, **Farben**, **Farbenkasten**, **Ausziehtusche**, **Radiergummi**, **Tuschschalen**, **Füllfederhalter**, **Reissbrettstifte**, **Zeichenblocks**, **Zeichenmappen**, **Nivellierformulare** und **-bücher**, **Arbeiterbüchli**, **Lohnbeutel**, **Zahltaglisten** und andere **Formulare**, **Kollegienhefte**, **Vervielfältigungsapparate**, **1 Briefkopiermaschine** etc.

Dieser Ausverkauf findet statt im Parterre unserer Lokalitäten:

Zürich, Clausiusstrasse Nr. 4, b. Polytechnikum,
nur gegen bar. — Ende des Ausverkaufs 31. Dezember.

C. F. Billwiller & Co.

Stelle - Ausschreibung.

Beim unterzeichneten Departement ist die neuerrichtete Stelle eines Kontrollingenieurs II, eventuell I. Klasse der maschinen-technischen Sektion (Elektrotechniker) zu besetzen.

Besoldung: Fr. 4000 — 5500, eventuell Fr. 5000 — 6500, nebst den gesetzlichen Reiseentschädigungen.

Auskunft über Erfordernisse etc. erteilt die technische Abteilung des Eisenbahndepartements.

Schriftliche Anmeldungen, welchen ein curriculum vitae nebst Ausweisen über Studien und bisherige Praxis beizufügen sind, nimmt bis 8. Dezember 1902 das unterzeichnete Departement entgegen.

**Eidg. Post- und Eisenbahndepartement,
Bern, den 21. November 1902. Eisenbahnabteilung.**

Concours pour les vitraux de l'église de St-François à Lausanne.

Il est ouvert un concours entre les artistes suisses ou domiciliés en Suisse pour la composition des cartons des verrières de cette église.

Une somme de quinze cents à deux mille francs est mise à la disposition du Jury pour récompenser le ou les meilleurs travaux.

Les artistes qui désirent prendre part à ce concours sont priés de s'adresser à la Direction des Domaines de la Ville de Lausanne (Service des Bâtiments) qui leur fournira tous les renseignements nécessaires.

Terme du concours: le 31 mai 1903.

Direction des Domaines.

Thonwerk Biebrich, A.-G.

Biebrich a/Rhein

beste Referenzen und Zeugnisse aus der Schweiz, liefert die für den Bau und Betrieb von Gasanstalten, Zementfabriken, Chemischen Fabriken, Cellulosefabriken, Schweiss- und Puddelwerken, Eisengiessereien, sowie für Dampfkessel- und sonstige Feuerungsanlagen notwendigen

feuerfesten & säurebeständigen Produkte

Retorten, Form- u. Normalsteine, Gloverringe, Mörtel etc.

Nivellierinstrumente für einfache Nivellements

besonders für Baumeister, Kulturtechniker, Geometer und Andere; präzis gearbeitet, mit 10—30-facher Vergrößerung, für Stationen von 75 — 300 m.

— Ausführliche Offerte zu Diensten. —

Carl Ebner jr., Schaffhausen

Spezialgeschäft für mathemat. Instrumente etc.

General-Vertreter für die Schweiz
Basel: Paravicini & Waldner.

Farbenfabriken vorm. Friedr. Bayer & Co.
ELBERFELD.

Hauschwamm
sowie Schleim- und Schimmelpilze beseitigt sicher das geruchlose

Antinonin.

Dépôt: Zürich:
Edl. Meier, Ecke Lang- und Bäckerstrasse 98.
Prospecte und Gebrauchsanweisung haben jederzeit gern zu Diensten.

PANZERKASSEN, GELDSCHRÄNKE

Emil Schryver & Co. Zürich

Ziegelei-Techniker gesucht.

Für eine grosse Dampfziegelei wird ein **technischer Leiter** gesucht, der im Maschinenfach, im Ringofenbetrieb und auch in der Verblendstein-Fabrikation gründlich erfahren sein muss. Es wird nur auf eine durchaus theoretisch und praktisch tüchtige, energische Kraft reflektiert, die sich über erfolgreiche Tätigkeit ausweisen kann, wogegen gutes Gehalt offeriert wird. Eingaben mit Zeugnissen und Referenzen und mit Angaben über Bildungsgang und praktische Tätigkeit werden unter Chiffre C 5639 Z an **Haasenstein & Vogler, Zürich**, erbeten.

Albert Stadelmann, Ingenieur Heimatstrasse 25, Zürich

empfiehlt sich, gestützt auf langjährige Erfahrungen, zur Uebernahme von Projektarbeiten aller Art, für städtische und ländliche Strassen, Wasserbauten, Strassenbahnen, Eisenbahnen, ferner von Bebauungs- und Quartierplänen, Expertisen, Bauleitungen etc. etc.

Patentirte

Email-Wandbekleidung

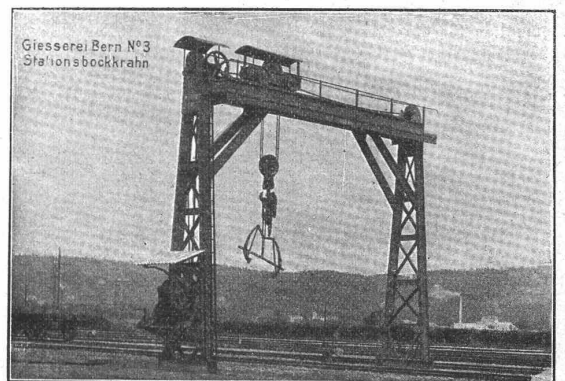
für Küchen, Badzimmer, Aborte, Metzgereien etc.

— biegsam, rostet nicht, leichte Montage —

Ersetzt Fayence-Kacheln vollkommen, ist viel schöner als diese, **garantirt haltbar und ca. 50/70 % billiger.** Reichhaltige Auswahl in Dessins. Prospekt gratis und franko durch **Sulzbach Frick & Co., Zürich I, Münsterhof 3.**

Gesellschaft der Ludwig von Roll'schen Eisenwerke

Filiale: **Giesserei Bern** liefert:

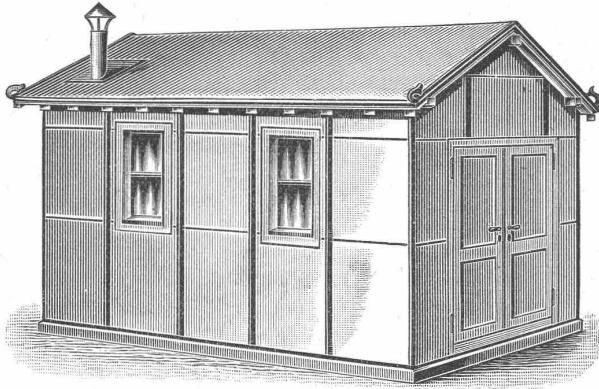


- Hebezeuge jeder Art** als: **Laufkräne**, und feste od. fahrbare **Drehkräne** für Hand- und speziell **elektrischen** Betrieb; **Aufzüge** für hydraulischen, **elektrischen**, und Transmissionsbetrieb.
 - Eisenbahnmateriale** als: **Drehscheiben** und **Schiebebahnen** für Wagen und Lokomotiven; Hand-, **Dampf** und **elektrischer** Betrieb.
 - Weichen** für Haupt- u. Nebenbahnen, f. **Vignol**- u. **Rillen**-Schienen.
 - Barrieren** mit und ohne Verriegelung und Vorläuten.
 - Zahnstangenoberbau; komplette Seilbahnen** für Güter- und Personentransport. (Eigene **patentirte** Systeme.) Seit 1898 15 Touristen-Seilbahnen geliefert.
 - Schleusenanlagen** für Hand- und elektrischen Antrieb. Hydraulische, automatische **Zementsteinpressen.**
- Angaben über zahlreiche Ausführungen, Referenzen, Projekte und Kostenvoranschläge stehen zu Diensten. —

Schweizer. Xylolith-(Steinholz)-Fabrik Wildegg RILLIET & KARRER

Pat. No. 9080.

Wärter- und Gärtner-Buden in allen Grössen.



Transportable Magazine,
Bureaux
und kleinere Bauten.

Ferner:

Kühl- und Trockenkammern.
Eiskasten zur Konservierung
von Eis.

Wandverkleidungen.

Einrichtung
von feuersicheren Räumen.
Treibkasten.

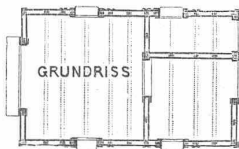
Fix und fertig in Wildegg
in Bahnwagen verladen.

Vorteile:

Feuersicher. Schutz gegen
Kälte und Wärme.

Hygienisch. Transportabel.
Projekte und Voranschläge gratis.

Man
verlange
Muster.



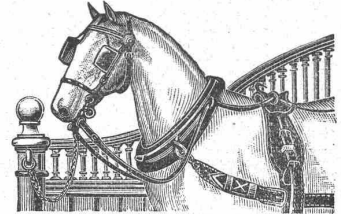
Prospekte
und
Atteste.

**Fabrik-Zeichen
gesetzl. geschützt.**

Präzisions- und Schul-
Reisszeuge.

**E. O. Richter & Co.,
Chemnitz.**

Gebr. Lincke, Zürich



Stall-Einrichtungen

Gold. Medaillen: Zürich, Bern, Genf.

Special-fabrik
für Centralheizungen
J. RUKSTUHL
BASEL & ST. GALL

Euböolith-Fussböden

fugenfrei, feuersicher, fusswarm, hygienisch, geräuschlos im Begehen
für Fabriken, Schulen, Spitäler,
Hotels, Restaurants, Verkaufslokale, Bureaux, Korridors etc.

Emil Séquin, Rüti (Zürich),
Fabrikant.

Felix Beran, Zürich,
Vertreter.

Siemens & Halske A.-G.

BERLIN

Aelteste Fabrik in Deutschland für Rotations-

WASSERMESSER

mit rotierendem oder feststehendem Zifferblatt

auch mit patentierter Frostschutzeinrichtung für kommunale Wasserleitungen und industrielle Zwecke,
u. A.: Kesselspeisewassermesser, auch mit elektrischer Fernregistrier-Vorrichtung.

Elektrische Wasserstands-Fernmelde- und Registrier-
Apparate.

Ueber 425 000 Siemens-Messer im Betriebe.

Vertretung für die Schweiz,

verbunden mit Reparaturwerkstatt und Prüfungsstation:

Gasmesserfabrik Luzern, Elster & Cie.

Telephone 2967.

Die zuverlässigsten
CONDENSTÖPFE

liefert **J. AUMUND, Ingen.,**
Werdmühlegasse 17, parterre
ZÜRICH.
Verlangen Sie Prospekt und Referenzen.

**Heliographie- &
Paus-Papiere**

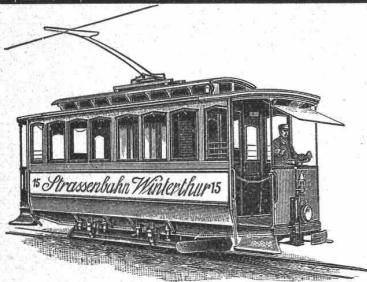
Lichtpausen
in Heliographie
und in

liefern

Hatt & Cie., Zürich,
Unterer Mühlesteg 2. Telefon 4146.

C. A. Grüssy, Zivilingenieur,
Altstetten - Zürich.

Uebernahme **technischer Vorarbeiten** für **Bahn-**
und **Strassenbau, Wasserversorgung**
und **Kanalisation.**



Elektrische
Strassenbahnen
mit Gleich-
und Mehrphasenstrom.

Aktiengesellschaft vormals

Joh. Jacob Rieter & Co., Winterthur.

Paris 1900. Grand Prix; 3 goldene und 1 silberne Medaille.

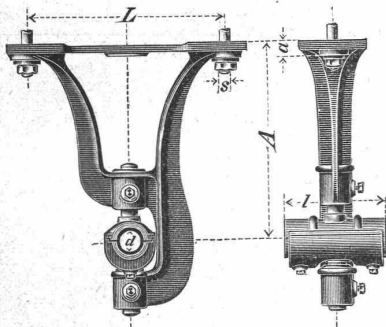
Komplete Anlagen für
Elektrische Beleuchtung u. Kraftübertragung
Elektrische Bahnen.

Elektrischer Antrieb einzelner Arbeitsmaschinen.

Hydraulische Anlagen:
Turbinen Francis, Jonval, Girard, Pelton,
Präzisionsregulatoren, hydraulische und elektrische Bremsregulatoren.

Eisen- und Metallgiesserei Seebach.

H. Bölsterli & Cie, Seebach bei Zürich.



— **Eisengiesserei** —

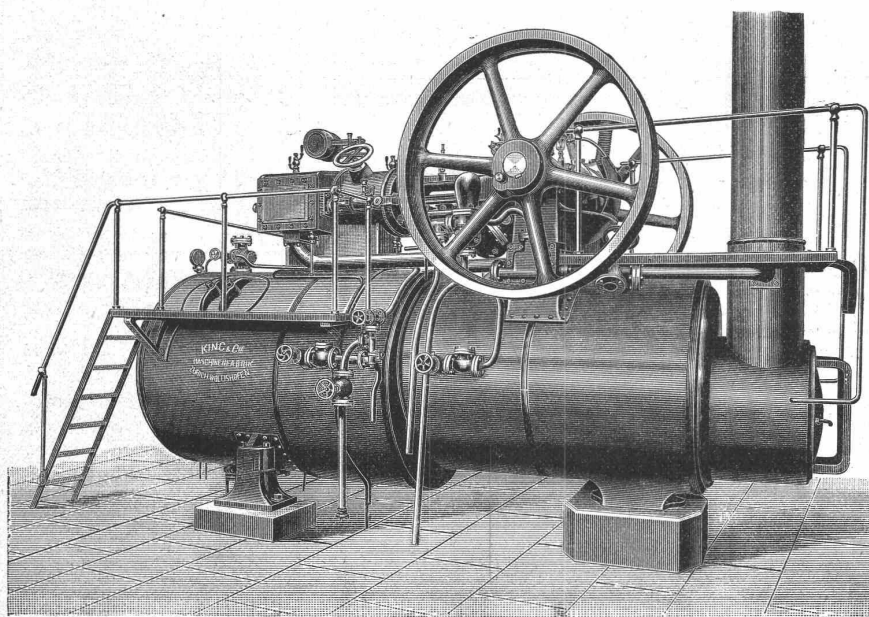
Maschinenguss nach Modellen, Schablonen und Zeichnungen bis 10000 kg.
Zylinderguss, Dynamoguss, Bau- und Handelsguss. Formmaschinen für Massenartikel. Coquillenguss.

— **Metallgiesserei** —

Bronze, Phosphorbronze, Messing. Lagerkompositionen. Legierungen jeder Art.
Eigene Modellschreinerei.

Spezialität: **Rohguss für Transmissionen; Hängelager, Stehlager mit Ringschmierung, Wandkonsolen, Kupplungen, Stellringe, Riemenscheiben u. s. w.**
Von den gangbaren Grössen wird stets Vorrat gehalten, nicht Vorhandenes wird in wenigen Tagen fertiggestellt.
Depot in Genf: Rue du Rhône 61.

Maschinenfabrik King & Co., A.-G., Zürich.



Eisenbahnstation Zürich-Wollishofen

Telegramm-Adresse: King Zürich.

Spezialitäten:

Lokomobilen

Halb-Lokomobilen

bis 250 Pferdekräfte.

Dampfmaschinen

horizontale und vertikale

Dampfkessel

Komplette

Dampfbetriebsanlagen

Fugenlose
Holzsteinboden
(Lapidit)
eigenes Verfahren, empfehlen als besten
Fabrik-Fussboden
sowie für Kirchen, Schulen, Verkaufsläden, Wirtschaftslokale,
Spitäler, Küchen, Veranden, Korridore etc. etc.
Ed. Wüthrich & Cie., Herzogenbuchsee.

Fabrique de Machines de Fribourg

Fondée en 1859 Société Anonyme Outillée à neuf en 1901

TURBINES à haute pression
Dernières constructions.



TURBINES FRANCIS
perfectionnées.

RÉGULATEURS DE PRÉCISION

Transmissions syst. Sellers.

Paliers graisseurs.

PONTS MÉTALLIQUES et CONSTRUCTIONS EN FER

Conduites



Plans et
Devis
sur demande.

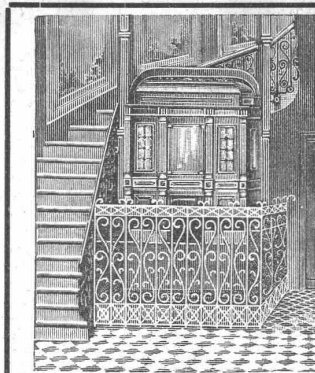
Réservoirs.

LEHMANN & NEUMEYER
Installationsgeschäft f. Gesundheitsstechn.
Anlagen
ZÜRICH
Eigene Konstruktions-Bureaux

Gesundheits- Techn-Anlagen für Oeffentl Bauten Schulen Krankenhäuser Kasernen Irrenanstalten	Ausstellungs- Localitäten mit in Funktion befindlichen Apparaten Schützengasse 19 am Hauptbahnhof	Operationsäle Bahnhöfe Bedürfnisanstalten Fabriken Privat Bauten Villen Restaurants Hotels etc.
---	--	--

Patente:
Fäkalien-Klar-Anlagen
Automat. Central-Closets
Reform-Closets

Erste Referenzen u. Zeugnisse von Behörden u.
Privaten über im In- u. Ausland erstellte Anlagen



Hydraulische und elektrische

Personenaufzüge.

Aufzüge mit elektrischem,
hydraulischem,
und Transmissions-Betrieb.

Speiseaufzüge

für Hotels und Restaurants
baut als Spezialität

Adolf Maffei, Zürich

Fabrik in Altstetten.

Kostenberechnung u. Pläne gratis.

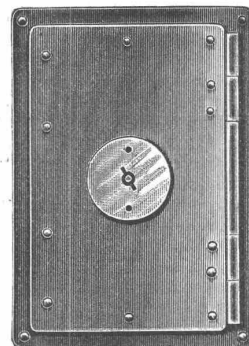
Garantie. Beste Referenzen.

KIRCHNER & Co.,
Leipzig-Sellerhausen.
Grösste Spezialfabrik von
Sägewerkmaschinen
und
Holzbearbeitungsmaschinen
Ueber 60 000 Maschinen geliefert,
62 höchste Auszeichnungen.
Weltausstellung Paris 1900:
Höchste Auszeichnung „Grand Prix“.
Filiale: ZÜRICH, Bahnhofstrasse 89,
- TELEPHON 3886 -

Feuersichere Kamintüre

+ Patent Nr. 21919

mit Schliesszwang u. Sicherheitsvorrichtung
gegen Abziehen des Schlüssels bei geöffneter Türe.



Kamintür geschlossen.

Obige Türe aus Schmiedeeisen
ist von grösster Wichtigkeit für
Architekten u. Baumeister. Ab-
solute Unmöglichkeit, den Schlüs-
sel abzuziehen, bevor die Türe
vollständig geschlossen ist. Wird
entweder mit innerer Schutztür
od. herabfallender Schutzklappe
versehen.

Preise der Türen ohne Schlüs-
sel: Rahmenmass:

innen 25 cm Höhe, 15 cm Breite,
aussen 34 cm Höhe, 24 cm Breite.

pro Stück

Mit innerer Schutztür . . . Fr. 6.—
,, herabfallender Schutzklappe „ 6.50
Schlüssel extra „ -40

In allen besseren Eisenhandlungen erhältlich.

Geiger'sche Fabrik, G. m. b. H.
für Strassen- und Hausentwässerungs-Artikel
Karlsruhe i. B.

Spül- u. Absperr-Vorrichtungen für Kanäle und andere Zwecke.
Schachtabdeckungen.

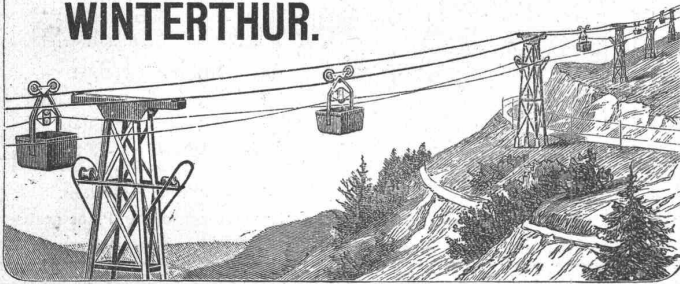
Sinkkasten für Strassen-, Hof- u. Haus-Entwässerung.
Kran- u. Schlammabfuhr-Wagen zum Reinigen von Sinkkasten.
Bewährte Konstruktionen. — Höchste Auszeichnungen. — Solide Ausführung.
Man verlange illustriertes Preisbuch gratis.

In nahezu 200 Städten in Verwendung, unter andern in:
Breslau — Dresden — Düsseldorf — Frankfurt a. M. — Hannover — Innsbruck
Karlsruhe — Kiel — Köln — Mannheim — Mülhausen i. E. — München — Posen
Sofia — Stettin — Strassburg i. E. — Stuttgart — Wien — Zürich u. s. w.

General-Vertreter für die Schweiz:
C. A. Grüssy, Civilingenieur, Zürich-Altstetten.

Fritz Marti A.-G.

WINTERTHUR.



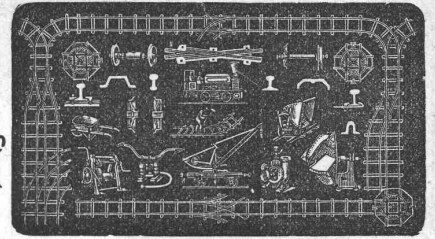
Drahtseil-Bahnen

neuesten verbesserten Systems.

Grosse Solidität. — Sicheres Funktionieren. — Einfache Bedienung.
 Weitgehende Garantien. — **Kostenanschläge gratis.**
Einfaches & billiges Transportmittel
 für Erze, Kohlen, Lehm, Sand, Holz, Ziegelsteine, Kalk, Zement, Getreide etc. etc.
Unabhängig von der Bodenbeschaffenheit, überall anwendbar.
 Grösste Steigungen und sehr grosse Spannweiten zulässig.

Maschinenhallen & Werkstätten in Wallisellen b. Zürich & in Bern b. Weyeremannshaus.

Miete & Verkauf



Bau-Unternehmer-Material.

Kl. Lokomotiven. Pumpen. Ventilatoren.

Transportable **Stahlbahnen**,
 Rollbahnschienen, Rollwägelchen, Radsätze, Bandagen,
 Kupplungen, Stahlgussräder für Rollwagen, Dreh-
 scheiben, Achsen, Kreuzungen.

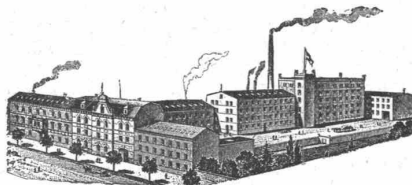
Lokomobilen.

Drahtseile, Kabelwinden, Stahl- & Kupferdrähte.

Neuester **Gas- & Petroleum-Motor**
 (höchste Auszeichnungen).

R. Reiss

Fabrik technischer Artikel und Versandgeschäft.



Liebenwerda

Prov. Sachsen

fertigt und liefert
 als
 Spezialität:

Geodätische Instrumente und Messgeräte

Schreib- und Zeichenwaren aller Art.

Theodolite, Nivellier-Instrumente,
 Messlatten, Fluchtstäbe, Bauplatz-
 latten, Nivellierlatten, Visierkreuz-
 ze, Messbänder aus Stahl und
 Leinen, Winkelprismen, Winkel-
 spiegel, Kreuzscheiben,
 Reisszeuge, Reiss-
 bretter, Lichtpaus-
 papiere, Paus-
 leinen, Zeichen-
 papiere
 etc.

Hauptpreisliste mit über 1000
 Abbildungen, sowie Musterbücher
 von Lichtpauspapieren, Zeichen-
 papieren, Pausleinen etc. werden frei
 und unberechnet übersandt.

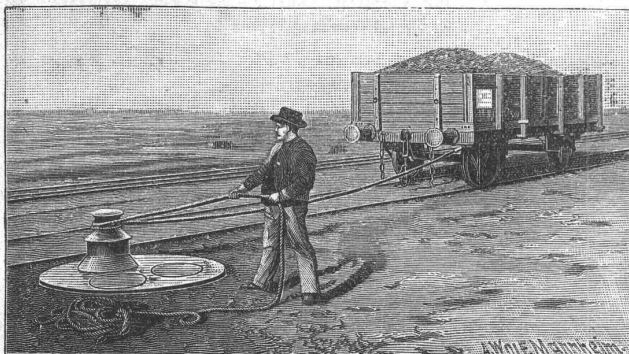
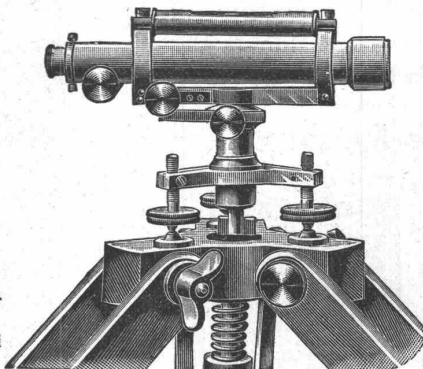
Vertretungen in der Schweiz unterhalte ich nicht, alle Aufträge werden sofort nach Ein-
 gang direkt von hier expediert.

Vollständige Ausrüstung technischer Bureaus.

Feinste Referenzen.



Feinste Referenzen.



Joseph Vögele, Mannheim

liefert seit 1842:

Weichen jeder Bauart und Spur-
 weite für Haupt- und Nebenbahnen;
Herzstücke; Kreuzungen;
Drehscheiben u. Schiebebühnen
 für Lokomotiven und Wagen, mit
 Hand-, Dampf- und elektr. Antrieb.
**Drehscheiben mit Fuhrwerk be-
 fahrbar;**
**Elektrische Spills, Stellwerke,
 Schlagbäume.**

Vertreter für die Schweiz:
Wolf & Graf, Zürich.



Wer

annonciren will

— seien es auch nur kleine
 Anzeigen, wie: Personal-,
 Vertreter-, Stellungs-, Kaufs-,
 Verkaufs-, Pacht- u. Mieths-
 Gesuche — wendet sich mit
 Vortheil an die

Annoncen-Expedition Rudolf Mosse

Centralbureau für die Schweiz:
ZÜRICH

Theaterstrasse 5.

Agenturen: Aarau, Basel,
 Bern, Biel, Chur, St. Gallen,
 Glarus, Lausanne, Luzern,
 Schaffhausen, Solothurn,
 Zofingen.

Hierdurch erwachsen dem
 Inserenten **keine Mehr-
 kosten**, dagegen eine Reihe
 von Vortheilen, wie: kosten-
 freie fachmännische Berathung
 hinsichtlich der zweck-
 entsprechender Abfassung
 der Annonce, auffälliger Aus-
 stattung derselben, Wahl der
 bestgeeigneten Blätter etc.

Katalog gratis.