

Objekttyp: **FrontMatter**

Zeitschrift: **Schweizerische Bauzeitung**

Band (Jahr): **39/40 (1902)**

Heft 1

PDF erstellt am: **12.07.2024**

Nutzungsbedingungen

Die ETH-Bibliothek ist Anbieterin der digitalisierten Zeitschriften. Sie besitzt keine Urheberrechte an den Inhalten der Zeitschriften. Die Rechte liegen in der Regel bei den Herausgebern. Die auf der Plattform e-periodica veröffentlichten Dokumente stehen für nicht-kommerzielle Zwecke in Lehre und Forschung sowie für die private Nutzung frei zur Verfügung. Einzelne Dateien oder Ausdrucke aus diesem Angebot können zusammen mit diesen Nutzungsbedingungen und den korrekten Herkunftsbezeichnungen weitergegeben werden. Das Veröffentlichen von Bildern in Print- und Online-Publikationen ist nur mit vorheriger Genehmigung der Rechteinhaber erlaubt. Die systematische Speicherung von Teilen des elektronischen Angebots auf anderen Servern bedarf ebenfalls des schriftlichen Einverständnisses der Rechteinhaber.

Haftungsausschluss

Alle Angaben erfolgen ohne Gewähr für Vollständigkeit oder Richtigkeit. Es wird keine Haftung übernommen für Schäden durch die Verwendung von Informationen aus diesem Online-Angebot oder durch das Fehlen von Informationen. Dies gilt auch für Inhalte Dritter, die über dieses Angebot zugänglich sind.

Schweizerische Bauzeitung

Wochenschrift

für Bau-, Verkehrs- und Maschinentechnik

Herausgegeben
von

A. WALDNER

Dianastrasse Nr. 5, Zürich II.

Verlag des Herausgebers. — Kommissionsverlag: Ed. Rascher, Meyer & Zeller's Nachfolger in Zürich, Rathausquai 20.

Organ

des Schweizer. Ingenieur- und Architekten-Vereins und der Gesellschaft ehemaliger Studierender des eidg. Polytechnikums in Zürich.

Abonnementspreis:
Ausland... Fr. 25 per Jahr
Inland... " 20 " "

Für Vereinsmitglieder:
Ausland... Fr. 18 per Jahr
Inland... " 16 " "
sofern beim Herausgeber
abonniert wird.

Abonnements
nehmen entgegen: Heraus-
geber, Kommissionsverleger
und alle Buchhandlungen
und Postämter.

Insertionspreis:
Pro viergespaltene Petitzeile
oder deren Raum 30 Cts.
Haupttitelseite: 50 Cts.

Inserate
nimmt allein entgegen:
Die Annoncen-Expedition
von
RUDOLF MOSSE
in Zürich, Berlin, Breslau,
Dresden, Frankfurt a. M.,
Hamburg, Köln, Leipzig,
Magdeburg, München,
Nürnberg, Stuttgart, Wien,
Prag, London.

Bd XXXIX.

ZÜRICH, den 4. Januar 1902.

N^o 1.

Le Département des Travaux publics du Canton
de Genève met au concours

La place de premier dessinateur-opérateur.

Appointements: Fr. 3000—3600.

Les postulants sont invités à s'inscrire d'ici au
10 Janvier prochain et à fournir un curriculum vitae avec
indication de leur âge, lieu d'origine, certificats d'études
et de pratique, etc.

Avis.

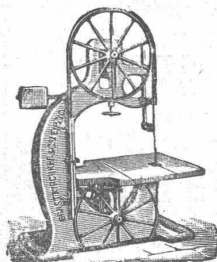
Le soussigné Syndicat des Carrières de Granit
Suisse a l'honneur d'annoncer à sa respect. Clientèle
que, au but d'obtenir avec elle une relation plus
directe et plus régulière et pour lui assurer une
livraison plus exacte et accélérée des travaux, à partir
du 1^{er} Janvier, notre Administration, notre Bureau
des Offres et notre Caisse seront transférés à Osogna
(Tessin) Siège de n. Syndicat.

Nous prions donc notre respect. Clientèle de
s'adresser dorénavant pour chaque affaire et pour
éviter des retards, directement au Bureau de Osogna.
Notre Sieur C. Blattmann, auquel nous continuons
notre confiance comme pour le passé, aura l'occasion
de rendre visite à notre respect. Clientèle, en espérant
qu'elle voudra lui réserver ses honor. commandes.

Pour le Conseil d'Administration:

Aug. Forni, Osogna. Le Président: Giov. Daldini.
C. Blattmann, Zurich. Le Secrétaire: A. Sommaruga.

KIRCHNER & Co., Leipzig-Sellerhausen.



Grösste Specialfabrik von
Sägewerkmaschinen
und
Holzbearbeitungsmaschinen

Ueber 60 000 Maschinen geliefert,
62 höchste Auszeichnungen.

Weltausstellung Paris 1900:
Höchste Auszeichnung „Grand Prix“.

Filiale: ZÜRICH, Bahnhofstrasse 89,

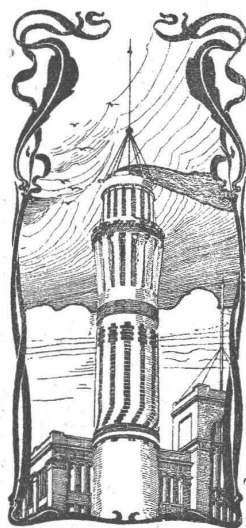
— TELEPHON 3886 —

Diplolithplattenfabrik A.-G. Dietikon-Zürich

empfehlte ihr vorzügliches Produkt als Belag von Fahrstrassen, Trottoirs,
Terrassen und Höfe, Bahnhöfe, Perrons, Güterbahnhöfe, Lagerhallen
und Fabriken jeder Art, sowie Korridorbelag für Kasernen, Schulen und
sonstige Bauten. **Diplolithplattenbelag** ist fusswarm, staubfrei, wasser-
dicht, beinahe geräuschlos, fugenlos und von grösster Widerstandsfähigkeit.
Referenzen sowie jede wünschbare Auskunft und Preisangaben stehen
bereitwilligst zur Verfügung.

In der Schweiz verlegt bis Ende Juni 1901: 27 000 m².

Zur Fabrikation in der Schweiz einzig berechtigt.



J. Walser & Cie. Winterthur.

Hoch- Tief- und Wasserbau.

Spezial-Geschäft für

Hochkamine, Kesseleinmauerungen.

Maschinen-Fundamente.

Ofenbauten

für alle industriellen Zwecke.

Ziegelei-Anlagen.

Asphalt-

und Cement-Arbeiten aller Art

Trottoirs, Keller- und Brauerei-Böden, Terrassen, Korridore, Remisen,
Magazine, Durchfahrten etc.

Asphaltierung von Kegelbahnen

Holzpflasterungen

Stallböden

Antieilolithböden, öl- und säure-
fest, für Fabriken, Maschinen-
räume etc.

Asphalt-Parkett

Beton-Bau

Plättli-Böden

Asphalt-Blei-Isolierplatten zur
Abdeckung von Gewölben, Fun-
damenten, Unterführungen etc.

Dachpapp-Dächer

Holzcement-Dächer.

Mehrjährige Garantie für alle Arbeiten.

E. Baumberger & Koch, Basel

Asphalt- und Cementbaugeschäft.

Steinbruch-Gesellschaft Ostermündingen

bei Bern.

Blauer und gelber Sandstein. Lieferung als Rohmaterial
aufs Mass in jeder Grösse oder behauen nach Plänen und Zeichnungen.
Fluatlieferung zur Erhärtung des Materials.