

Objektyp: **Advertising**

Zeitschrift: **Schweizerische Bauzeitung**

Band (Jahr): **39/40 (1902)**

Heft 1

PDF erstellt am: **12.07.2024**

Nutzungsbedingungen

Die ETH-Bibliothek ist Anbieterin der digitalisierten Zeitschriften. Sie besitzt keine Urheberrechte an den Inhalten der Zeitschriften. Die Rechte liegen in der Regel bei den Herausgebern.

Die auf der Plattform e-periodica veröffentlichten Dokumente stehen für nicht-kommerzielle Zwecke in Lehre und Forschung sowie für die private Nutzung frei zur Verfügung. Einzelne Dateien oder Ausdrucke aus diesem Angebot können zusammen mit diesen Nutzungsbedingungen und den korrekten Herkunftsbezeichnungen weitergegeben werden.

Das Veröffentlichen von Bildern in Print- und Online-Publikationen ist nur mit vorheriger Genehmigung der Rechteinhaber erlaubt. Die systematische Speicherung von Teilen des elektronischen Angebots auf anderen Servern bedarf ebenfalls des schriftlichen Einverständnisses der Rechteinhaber.

Haftungsausschluss

Alle Angaben erfolgen ohne Gewähr für Vollständigkeit oder Richtigkeit. Es wird keine Haftung übernommen für Schäden durch die Verwendung von Informationen aus diesem Online-Angebot oder durch das Fehlen von Informationen. Dies gilt auch für Inhalte Dritter, die über dieses Angebot zugänglich sind.

Ein Dienst der *ETH-Bibliothek*
ETH Zürich, Rämistrasse 101, 8092 Zürich, Schweiz, www.library.ethz.ch

<http://www.e-periodica.ch>

Schweizerische Bauzeitung

Wochenschrift

für Bau-, Verkehrs- und Maschinentechnik

Herausgegeben
von

A. WALDNER

Dianastrasse Nr. 5, Zürich II.

Verlag des Herausgebers. — Kommissionsverlag: Ed. Rascher, Meyer & Zeller's Nachfolger in Zürich, Rathausquai 20.

Organ

des Schweizer. Ingenieur- und Architekten-Vereins und der Gesellschaft ehemaliger Studierender des eidg. Polytechnikums in Zürich.

Abonnementspreis:
Ausland... Fr. 25 per Jahr
Inland... " 20 " "

Für Vereinsmitglieder:
Ausland... Fr. 18 per Jahr
Inland... " 16 " "
sofern beim Herausgeber
abonniert wird.

Abonnements
nehmen entgegen: Heraus-
geber, Kommissionsverleger
und alle Buchhandlungen
und Postämter.

Insertionspreis:
Pro viergespaltene Petitzeile
oder deren Raum 30 Cts.
Haupttitelseite: 50 Cts.

Inserate
nimmt allein entgegen:
Die Annoncen-Expedition
von
RUDOLF MOSSE
in Zürich, Berlin, Breslau,
Dresden, Frankfurt a. M.,
Hamburg, Köln, Leipzig,
Magdeburg, München,
Nürnberg, Stuttgart, Wien,
Prag, London.

Bd XXXIX.

ZÜRICH, den 4. Januar 1902.

N^o 1.

Le Département des Travaux publics du Canton
de Genève met au concours

La place de premier dessinateur-opérateur.

Appointements: Fr. 3000—3600.

Les postulants sont invités à s'inscrire d'ici au
10 Janvier prochain et à fournir un curriculum vitae avec
indication de leur âge, lieu d'origine, certificats d'études
et de pratique, etc.

Avis.

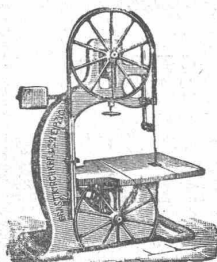
Le soussigné Syndicat des Carrières de Granit
Suisse a l'honneur d'annoncer à sa respect. Clientèle
que, au but d'obtenir avec elle une relation plus
directe et plus régulière et pour lui assurer une
livraison plus exacte et accélérée des travaux, à partir
du 1^{er} Janvier, notre Administration, notre Bureau
des Offres et notre Caisse seront transférés à Osogna
(Tessin) Siège de n. Syndicat.

Nous prions donc notre respect. Clientèle de
s'adresser dorénavant pour chaque affaire et pour
éviter des retards, directement au Bureau de Osogna.
Notre Sieur C. Blattmann, auquel nous continuons
notre confiance comme pour le passé, aura l'occasion
de rendre visite à notre respect. Clientèle, en espérant
qu'elle voudra lui réserver ses honor. commandes.

Pour le Conseil d'Administration:

Aug. Forni, Osogna. Le Président: Giov. Daldini.
C. Blattmann, Zurich. Le Secrétaire: A. Sommaruga.

KIRCHNER & Co., Leipzig-Sellerhausen.



Grösste Specialfabrik von
Sägewerkmaschinen
und
Holzbearbeitungsmaschinen

Ueber 60 000 Maschinen geliefert,
62 höchste Auszeichnungen.

Weltausstellung Paris 1900:
Höchste Auszeichnung „Grand Prix“.

Filiale: ZÜRICH, Bahnhofstrasse 89,

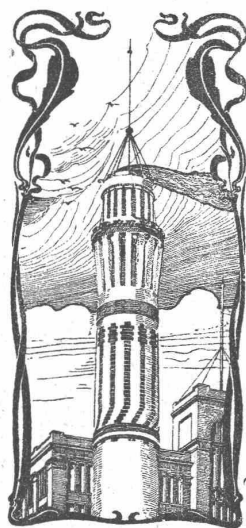
— TELEPHON 3886 —

Diplolithplattenfabrik A.-G. Dietikon-Zürich

empfehlte ihr vorzügliches Produkt als Belag von Fahrstrassen, Trottoirs,
Terrassen und Höfe, Bahnhöfe, Perrons, Güterbahnhöfe, Lagerhallen
und Fabriken jeder Art, sowie Korridorbelag für Kasernen, Schulen und
sonstige Bauten. **Diplolithplattenbelag** ist fusswarm, staubfrei, wasser-
dicht, beinahe geräuschlos, fugenlos und von grösster Widerstandsfähigkeit.
Referenzen sowie jede wünschbare Auskunft und Preisangaben stehen
bereitwilligst zur Verfügung.

In der Schweiz verlegt bis Ende Juni 1901: 27 000 m².

Zur Fabrikation in der Schweiz einzig berechtigt.



J. Walser & Cie. Winterthur.

Hoch- Tief- und Wasserbau.

Spezial-Geschäft für

Hochkamine, Kesseleinmauerungen.

Maschinen-Fundamente.

Ofenbauten

für alle industriellen Zwecke.

Ziegelei-Anlagen.

Asphalt-

und Cement-Arbeiten aller Art

Trottoirs, Keller- und Brauerei-Böden, Terrassen, Korridore, Remisen,
Magazine, Durchfahrten etc.

Asphaltierung von Kegelbahnen

Holzpflasterungen

Stallböden

Antieilolithböden, öl- und säure-
fest, für Fabriken, Maschinen-
räume etc.

Asphalt-Parkett

Beton-Bau

Plättli-Böden

Asphalt-Blei-Isolierplatten zur
Abdeckung von Gewölben, Fun-
damenten, Unterführungen etc.

Dachpapp-Dächer

Holzcement-Dächer.

Mehrjährige Garantie für alle Arbeiten.

E. Baumberger & Koch, Basel

Asphalt- und Cementbaugeschäft.

Steinbruch-Gesellschaft Ostermündingen

bei Bern.

Blauer und gelber Sandstein. Lieferung als Rohmaterial
aufs Mass in jeder Grösse oder behauen nach Plänen und Zeichnungen.
Fluatlieferung zur Erhärtung des Materials.

**Zu verkaufen oder zu verpachten:
Ein Steinhauerwerkplatz der Granitbranche**

mit guter Kundschaft und gutem Ruf. Verbindung mit Eisenbahngeleise und direkter Bezug von den Steinbrüchen, wenn erwünscht. Für tüchtige, kautionsfähige Fachleute eine sichere Existenz. Antritt per 1. Januar 1902. Offerten unter Chiffre Z W 8597 an die Annoncen-Expedition

Rudolf Mosse, Zürich.

Konkurrenzausschreibung

über Ausführung von **Glaser- und Schlosserarbeiten** zum Wachsaalanbau der Irrenheilanstalt Burghölzli.

Eingabetermin: 11. Januar 1902.

Näheres durch das kant. Hochbauamt, untere Zäune 2, Zimmer 3.

Zürich, den 24. Dezember 1901.

Für die kant. Baudirektion:
Der Kantonsbaumeister: **Fietz.**

Verlag von Arthur Felix in Leipzig.

Anleitung
zur

statischen Berechnung armerter
Betonkonstruktionen
unter Zugrundelegung des
Systems Hennebique.

Von
Architekt Erich Turley,
Assistent am Baupolizeiamt zu Düsseldorf.

Mit 13 Textillustrationen.

In kl. 8. 23 Seiten. 1902. Brosch. Preis: M. 1.

PANZERKASSEN, GELDSCHRÄNKE
Emil Schwyzer & Co. Zürich

Jacques Hoesli, Glarus.

Pflastersteine

Seedorfer, bestes schweiz. Material } Produktion pro 1901
Weesener, bekannter blauer Alpenkalk } 1500 Wagen.
Hemmenthaler, billigstes Trottoirpflaster

Ausführung von Pflasterungen jeden Systems.

Vertretung der westphälisch-anhaltischen Sprengstoffgesellschaft für
Ost- und Südostschweiz

für Dynamit, Westphalit und Petroklastit.

Rollbahnschienen und Schwellen
aus der **Burbacherhütte**

werden in verschiedenen Profilen nebst dem dazu gehörenden

Kleineisenzeug

geliefert von

Kägi & Co., Winterthur.

100,000

Prompte Spedition.



aller couranten Grössen

vorzüglicher Fabrikation,
zu allen Isolationszwecken
geeignet,

halten stets am Lager

Mech. Korkwarenfabrik
Dürrenäsch (Aarg.)

Konkurrenzlose Preise

Centralheizungs-Fabrik Bern A.-G.

vormals **J. Ruef**

empfiehlt:

Centralheizungen aller Systeme
in bewährtesten Ausführungen,

Warmwasser-, Niederdruck- und Hochdruck-Dampfheizungen,
Etagenheizungen, Luftheizungen.

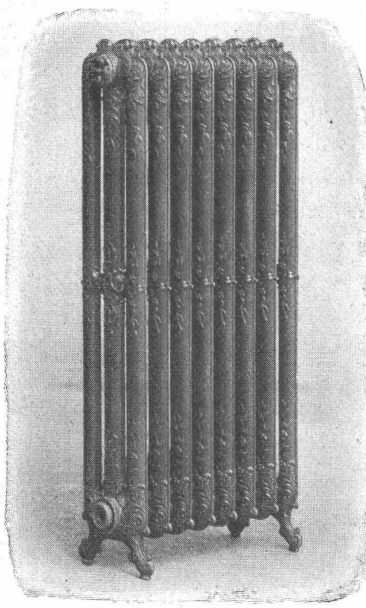
Komplette Dampfkochküchen

für Spitäler und andere Anstalten.

Komplette Dampfkessel-Anlagen.

Apparate für Desinfektion und Sterilisation.

Wasch- und Badeeinrichtungen
Tröcknereien.



Eisen- und Metall-Giesserei. ★ ★ Kessel- und Kupferschmiede.

Fabrik: Station Ostermündingen, Depot: Bern, Bundesgasse 14.

Siemens & Halske A.-G.

BERLIN

Aelteste Fabrik in Deutschland für Rotations-

WASSERMESSER

mit rotierendem oder feststehendem Zifferblatt

auch mit patentierter Frostschutzeinrichtung für **kommunale Wasserleitungen** und **industrielle Zwecke**,
u. A.: **Kesselspeisewassermesser**, auch mit elektrischer Fernregistrier-Vorrichtung.

Elektrische Wasserstands-Fernmelde- und Registrier-Apparate.

Ueber 425 000 Siemens-Messer im Betriebe.

*Vertretung für die Schweiz,
verbunden mit Reparaturwerkstatt und Prüfungsstation:
Gasmessersfabrik Luzern, Elster & Cie.*



Emil Sequin, Euböolithwerke
Rüti (Zürich).

Felix Beran, Bautechn. Bureau
Zürich V.

Lincrusta-Walton



Patent-Relief-Tapeten

aus Linoleum ähnlicher Masse

mit massivem Relief, abwaschbar, unempfindlich gegen Nässe und Hitze. Eleganteste und dauerhafteste Wandbekleidung für Herrenzimmer, Speisesäle, Rauchzimmer etc. Besonders geeignet für Treppenhäuser und Badezimmer.

Bester Ersatz für Holztäfelung.

Zu beziehen von allen Prima Tapetenhandlungen.

Nähere Auskunft erteilt

die Fabrik Lincrusta-Walton & Co., Hannover.



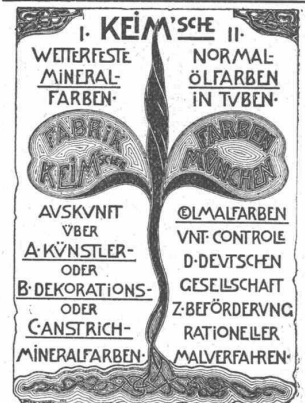
Best assortiertes Lager
von la Qualität

**Schwenkseilen,
Flaschenzug- und Anzugseilen.**
15 — 45 mm und bis 200 m lang,
Bindseile

beliebiger Dicke und Länge,
**Gerüststricke, Spitzstrangen,
Maurerschnüre, Senkelschnüre,
Drahtseile**

für Transmissionen und Aufzüge,
Wagenfett, Seilschmiere, Bast-Tragband
empfiehlt bestens

**D. Denzler, Seiler,
Zürich.**



≡ Siegwart-Balkenfabrik A.-G., Luzern ≡

empfiehlt ihre

Cement-Hohlbalcken, + Pat. Nr. 19425,

mit armierten Seitenwandungen für beliebige Spannungen.

Die **fertig** erstellten **Balken** werden im Bau frei ohne Verschalung auf die Tragmauern aneinander gelegt und die Fugen nachträglich vergossen.

**Einfachster Einbau.
Feuersicher.**

**Grosse Tragfähigkeit.
Schalldicht.**

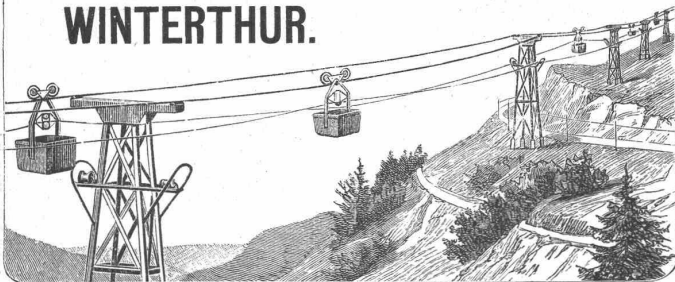
Vertreter für die Ostschweiz: Zürich, Basel, Solothurn und Bern:
Herr Franz Visintini, Architekt, Zürich.



für alle festen und flüssigen, breiigen oder körnigen
Materialien und Rückstände.

Vertreter: **Alfred Joël, Zürich.**

FRITZ MARTI WINTERTHUR.



Drahtseil-Bahnen

neuesten verbesserten Systems.

Grosse Solidität. — Sicheres Funktionieren. — Einfache Bedienung.

Weitgehende Garantien. — Kostenanschläge gratis.

Einfaches & billiges Transportmittel

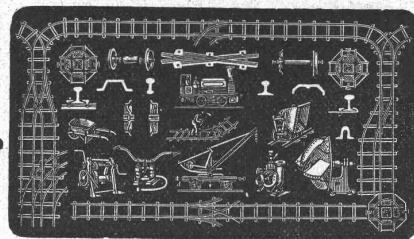
für Erze, Kohlen, Lehm, Sand, Holz, Ziegelsteine, Kalk, Cement, Getreide etc. etc.

Unabhängig von der Bodenbeschaffenheit, überall anwendbar.

Grösste Steigungen und sehr grosse Spannweiten zulässig.

Maschinenhallen & Werkstätten in Wallisellen b. Zürich & in Bern b. Weyermannshaus.

Miete
&
Verkauf



von

Bau-Unternehmer-Material.
Kl. Lokomotiven. Pumpen. Ventilatoren.

Transportable **Stahlbahnen,**

Rollbahnschienen, Rollwägelchen, Radsätze, Bandagen,
Kupplungen, Stahlgussräder für Rollwagen, Dreh-
scheiben, Achsen, Kreuzungen.

==== **Locomobilen.** ====

Drahtseile, Kabelwinden, Stahl- & Kupferdrähte.

Neuester **Gas- & Petroleum-Motor**
(höchste Auszeichnungen).

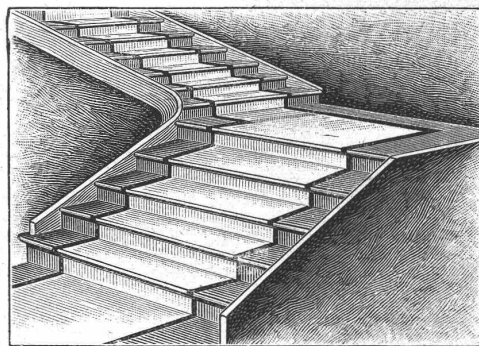
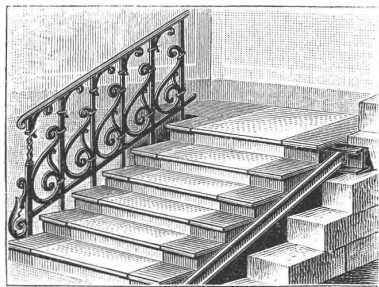
Schweiz. Xylolith - (Steinholz) - Fabrik Wildegg

BILLIET & KARRER

+ Pat. Nr. 9080.

Treppenstufen aus Xylolith

für Belag von



**Eisernen Treppen; Wendeltreppen;
Hölzernen & Betontreppen; abgelaufenen Sandstieptreppen.**

———— Grosse Standsicherheit, feuersicher, grösste Solidität. ————
Unisfarben oder mit gefärbtem Treppenläufer.

➡ Bester Ersatz für Eichenholz. ➡

Telegraphenstangen und Leitungsmasten

für elektrische Anlagen aus vorzüglichen, schlanken Hölzern des Schwarzwaldes, sowie bayerischer und mittelhheinischer Gebirgsforsten, imprägniert (kyanisirt) nach den Bedingungen der deutschen Reichspostverwaltung.

———— **Eisenbahnschwellen** ————

jeder Holzart, beliebiger Dimensionen, imprägniert nach Staatsbahnvorschriften, auch unimprägniert.

Grösste Leistungsfähigkeit.

9 Imprägnier- und Kyanisieranstalten.

Günstigste Lage für Export nach allen Ländern.

Gebr. Himmelsbach, Freiburg i. Baden.