

Objektyp: **Advertising**

Zeitschrift: **Schweizerische Bauzeitung**

Band (Jahr): **39/40 (1902)**

Heft 6

PDF erstellt am: **27.09.2024**

Nutzungsbedingungen

Die ETH-Bibliothek ist Anbieterin der digitalisierten Zeitschriften. Sie besitzt keine Urheberrechte an den Inhalten der Zeitschriften. Die Rechte liegen in der Regel bei den Herausgebern.

Die auf der Plattform e-periodica veröffentlichten Dokumente stehen für nicht-kommerzielle Zwecke in Lehre und Forschung sowie für die private Nutzung frei zur Verfügung. Einzelne Dateien oder Ausdrucke aus diesem Angebot können zusammen mit diesen Nutzungsbedingungen und den korrekten Herkunftsbezeichnungen weitergegeben werden.

Das Veröffentlichen von Bildern in Print- und Online-Publikationen ist nur mit vorheriger Genehmigung der Rechteinhaber erlaubt. Die systematische Speicherung von Teilen des elektronischen Angebots auf anderen Servern bedarf ebenfalls des schriftlichen Einverständnisses der Rechteinhaber.

Haftungsausschluss

Alle Angaben erfolgen ohne Gewähr für Vollständigkeit oder Richtigkeit. Es wird keine Haftung übernommen für Schäden durch die Verwendung von Informationen aus diesem Online-Angebot oder durch das Fehlen von Informationen. Dies gilt auch für Inhalte Dritter, die über dieses Angebot zugänglich sind.

Ein Dienst der *ETH-Bibliothek*
ETH Zürich, Rämistrasse 101, 8092 Zürich, Schweiz, www.library.ethz.ch

<http://www.e-periodica.ch>



Maschinenfabrik Oerlikon

Oerlikon bei Zürich

Weltausstellung Paris 1900 — 2 Grands Prix.

Elektrische Anlagen

jeden Umfanges.

Kraftübertragung. Kraftverteilung. Beleuchtung. Elektromechanische Anwendungen. Elektrochemie. Tramways. Nebenbahnen. Vollbahnen.

Generatoren und Motoren

für Gleichstrom, Einphasen- und Mehrphasenstrom.

Transformatoren.

Elektrisch angetriebene Werkzeugmaschinen.

Spezialitäten für Kessel-, Brücken- und Schiffsbau.






THONWERK BIEBRICH, A.-G.

Biebrich a/Rhein

beste Referenzen und Zeugnisse aus der Schweiz,

liefert die für den Bau und Betrieb von Gasanstalten, Cementfabriken, Chemischen Fabriken, Cellulosefabriken, Schweiss- und Puddelwerken, Eisengiessereien, sowie für Dampfkessel- und sonstige Feuerungsanlagen notwendigen

feuerfesten & säurebeständigen Produkte

Retorten, Form- u. Normalsteine, Gloverringe, Mörtel etc.

KIRCHNER & Co.,

Leipzig-Sellerhausen.

Grösste Specialfabrik von

Sägewerkmaschinen

und

Holzbearbeitungsmaschinen

Ueber 60 000 Maschinen geliefert.
62 höchste Auszeichnungen.

Weltausstellung Paris 1900:
Höchste Auszeichnung „Grand Prix“.

Filiale: ZÜRICH, Bahnhofstrasse 89,
— TELEPHON 3866 —



Cementröhren-Formen

H. Kieser, Zürich.

Diplom der schweiz. Landesausstellung Zürich 1883.
Diplom I. Kl. der kantonalen Gewerbeausstellung Zürich 1894.
Silberne Medaille der schweiz. Landesausstellung Genf 1896.

Gesellschaft der

Ludwig von Roll'schen Eisenwerke

Filiale: Giesserei Bern liefert:



Giesserei Bern N°10.
Transmissions-Aufzugswinde

Hebezeuge jeder Art als: **Laufkrane**, und feste od. fahrbare **Drehkrane** für Hand- und speciell **elektrischen** Betrieb; **Aufzüge** für hydraulischen, **elektrischen**, und Transmissionsbetrieb.

Eisenbahnmaterial als: **Drehscheiben** und **Schiebebahnen** für Wagen und Lokomotiven; Hand-, **Dampf** und **elektrischer** Betrieb.

Weichen für **Haupt**- u. Nebenbahnen, f. **Vignol**- u. **Rillen**-Schienen.

Barrieren mit und ohne Verriegelung und Vorläuten.

Zahnstangenoberbau; komplette Seilbahnen für Güter- und Personentransport. (Eigene **patentirte** Systeme.) Seit 1898 15 Touristen-Seilbahnen geliefert.

Schleusenanlagen für Hand- und elektrischen Antrieb.

Hydraulische, automatische **Cementsteinpressen**.

— Angaben über zahlreiche Ausführungen, Referenzen, Projekte und Kostenvoranschläge stehen zu Diensten. —

Als rationellsten Fabrikboden empfehlen
fugenlosen Euböolithguss
auf Betonunterlage.

Emil Sequin, Rüti (Zürich),
Fabrikant.

Felix Beran, Zürich,
Vertreter.

Lincrusta-Walton



Patent-Relief-Tapeten

aus Linoleum ähnlicher Masse

mit massivem Relief, abwaschbar, unempfindlich gegen Nässe und Hitze. Eleganteste und dauerhafteste Wandbekleidung für Herrenzimmer, Speisesäle, Rauchzimmer etc. Besonders geeignet für Treppenhäuser und Badezimmer.

Bester Ersatz für Holztäfelung.

Zu beziehen von allen Prima Tapetenhandlungen.

Nähere Auskunft erteilt

die Fabrik Lincrusta-Walton & Co., Hannover.

ER
Fabrik-Zeichen
gesetzl. geschützt.
Präzisions- und Schul-
Reisszeuge.
E. O. Richter & Co.,
Chemnitz.

J. WALTHER Industrie-Agentur
vorm J. WALTHER & CO. ZÜRICH liefern

Armaturen, Pumpen,
Schienen, Rohrmaste, Drahtseile.



liefert **J. AUMUND**, Ingen.,
Werdmühlegasse 17, parterre
ZÜRICH.
Verlangen Sie Prospekt und Referenzen.

Erlaube mir hiemit die ergebene Anzeige zu machen, dass ich mein seit Jahren mit bestem Erfolge betriebenes **Bildhauergeschäft** mit heute in ein

Kunstgewerbliches Atelier
(Möbelbranche etc.)

erweitert habe und empfehle mich für

Entwürfe und Ausführungen

ganzer Ausstattungen, sowie auch einzelner Möbel, Baudekorationen etc. etc.

Erwähne noch speziell, dass gefl. Aufträge nicht fabrikmässig mehrfach angefertigt werden, sondern stets neue Kompositionen jeden Stils zur Ausführung gelangen, womit einem vielseitigen Wunsche entgegengekommen sein dürfte.

In Verbindung mit vorzüglichen leistungsfähigen Kräften bin ich in der Lage, für solide, sorgfältige und künstlerisch gediegene Arbeit jede Garantie bieten zu können.

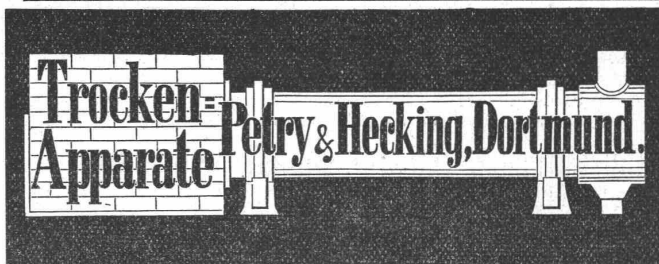
Gust. Volkart,

Bildhauer,

Ecke Eidmatt-Neptunstrasse Nr. 88,

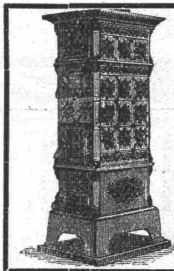
Zürich V.

Telephon 2925.



für alle festen und flüssigen, breigen oder körnigen Materialien und Rückstände.

Vertreter: **Alfred Joël, Zürich.**



Aktiengesellschaft der Ofenfabrik Sursee
in Sursee.

Viele Auszeichnungen und Medaillen.

Heizöfen

nur eigener, bewährter Konstruktion.
Kochherde, Gasherde, Wascherde, Waschröge, Glätteöfen, Bauguss.

Filialen in:

ZÜRICH: Langstrasse 9. LUZERN: Pilatusstrasse 22.
BERN: Hirschengraben 9. GENÈVE: cours de Rive 12.
BASEL: Steinvorstadt 21. LAUSANNE: Riponne 2.

Aktiengesellschaft

der

Maschinenfabrik v. Theodor Bell & Cie.

in

Kriens-Luzern.

Spezialitäten:

Turbinen aller Art, Spezialkonstruktionen für Dynamo-betrieb nach eigenen, patentierten Systemen. Hochdruckturbinen, Präzisions-Regulatoren höchster Leistungsfähigkeit. — Wehranlagen, Transmissionen, Hochdruckpumpen.

Maschinen für Holzstoff-Papier- und Kartonfabrikation.

Horizontale und Vertikale Bandsägen zum Schneiden von Brettern, Bauholz etc. Sägeblattschärfmaschinen.

Kesselschmiede-Arbeiten als: Dampfkessel, Reservoirs, genietete Blechröhren für Wasserleitungen.

Drahtseilbahnen für Personenbeförderung.

Eiserne Brücken Baukonstruktionen, — Leitungsmaste etc.

Rohguss in Eisen und Metall nach vorhandenem, reichhaltigem Modellager oder einzusendenden Modellen.

General-Vertreter für die Schweiz:
Basel: Paravicini & Waldner.

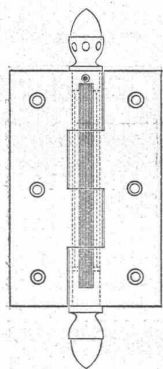
Farbenfabriken vorm. Friedr. Bayer & Co.
ELBERFELD.



Hauschwamm
sowie Schleim-
und Schimmelpilze
beseitigt sicher das
geruchlose
Antinonin.

Ed. Meier, Ecke Lang- und Backerstrasse 98.
Prospekte und Gebrauchsanweisung stehen jederzeit gern zu Diensten.
Dépôt: Zürich:

Stierlins Federscharniere



und
Federfischbänder

werden in je 5 Grössen angefertigt und haben seit ihrer Erfindung wesentliche Verbesserungen erfahren, so dass solche mit Recht jedermann empfohlen werden können. Die **Federscharniere** finden seit langen Jahren zum selbstthätigen Oeffnen oder Schliessen von Oberlichtfenstern, Klappen etc., die **Federfischbänder** zum selbstthätigen Schliessen der verschiedensten Thüren etc. Verwendung.

Prospekte gratis und franko vom Erfinder und Fabrikanten

Gottfried Stierlin,
Schaffhausen (Schweiz) und Singen (Baden).

Fabriken Landquart

(Schweiz)

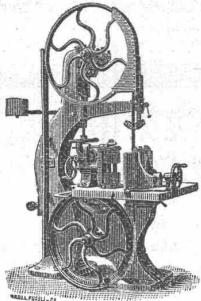
empfehlen als Specialität

Holzbearbeitungsmaschinen

jeder Art, neuester Konstruktion, besonders kräftig gebaut und in sorgfältigster Ausführung.

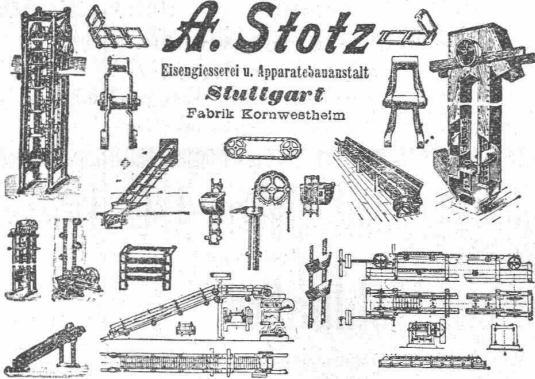
Courante Maschinen

stets auf Lager und im Betriebe zu sehen. Illustrierte Preislisten stehen gerne zu Diensten.



A. Stotz

Eisengiesserei u. Apparatebauanstalt
Stuttgart
Fabrik Kornwestheim



SPECIALITÄT:

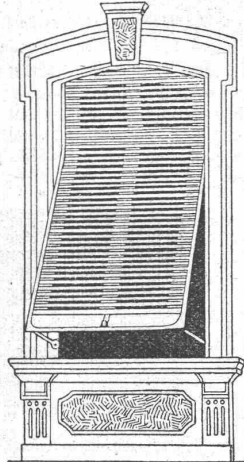
Gelenk- und Stahlbolzenketten, Becherwerke, Transporteure, Aufzüge, Transportschnecken und Transmissionen etc. etc.

D R P. No 69539 74299 74387

Rolladenfabrik Horgen.

Wilh. Baumann.

Aeltestes Etablissement dieser Branche in der Schweiz.
Vorzüglich eingerichtet.



Holzrollladen
aller Systeme.

Rolljalousien

Patent + 5103

mit automatischer Aufzugsvorrichtung.

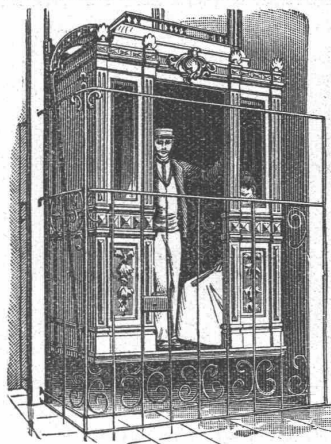
Die Rolljalousien Patent + 5103 beanspruchen von allen Verschlüssen am wenigsten Platz. Die Handhabung ist sehr einfach und praktisch. Das System wird besonders für Schulhäuser und Fremden-Hotels anderen Verschlüssen vorgezogen.

— Zugjalousien. —

Rollschutzwände.

Jalousieladen.

Ausführung je nach Wunsch in einheimischem, nordischem oder überseeischem Holze.



Hydraulische u. elektrische

Aufzüge

über 400 in Betrieb,

liefert als **Specialität**

unter Garantie die

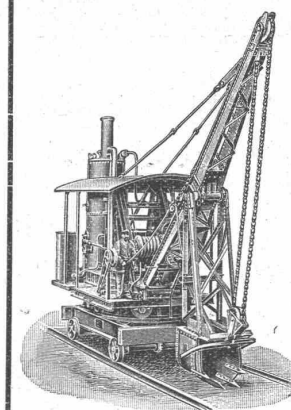
Maschinenfabrik und Eisengiesserei

von

ALFRED SCHINDLER

in Luzern.

Prima Referenzen.



Universal-Löffelbagger

zum Abgraben von Erdmassen und Verladen derselben in Wagen, auch als **Krahn** zum Heben von Lasten und als **Greifbagger** verwendbar.

Spezial-Löffelbagger

für verschiedene Zwecke von Erdbewegungen bauen als Specialität

Menck & Hambrock,
Altona-Hamburg.

Verblend- und Formsteine
in verschiedenen Farben, Glanzreicher.

Weisse und cremefarbige
Verblendsteine

für Fassaden grossartig wirkend
fertigt als Specialität die

Gail'sche Dampfziegelei & Thonwarenfabrik
in **Giessen.**

Rothsteine, Feuerziegel, Dachziegel,
Glassteine etc.

KERN & Cie.

mathematisch-mechanisches Institut

AARAU.

Gegründet 1819.

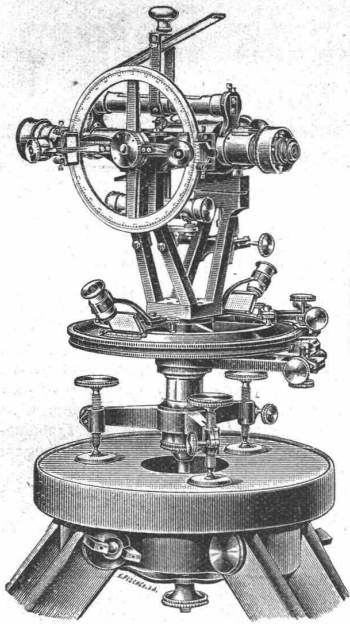
Anfertigung sämtlicher Instrumente für
Topographie, Geodäsie und Astronomie.

Prima Schweizer Präzisions-Reisszeuge
für Ingenieure und Architekten.

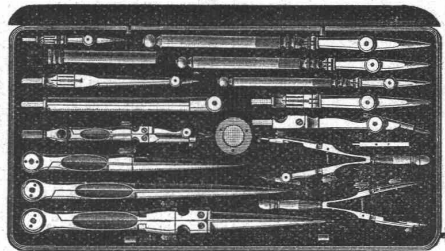
18 höchste Auszeichnungen nationaler
Minderwertige Nachahmungen
strumente und deren Verkauf
lassen uns, sämtliche Zirkel
gesetzlich geschützten Fabrik-
genau auf diese Neuerung zu



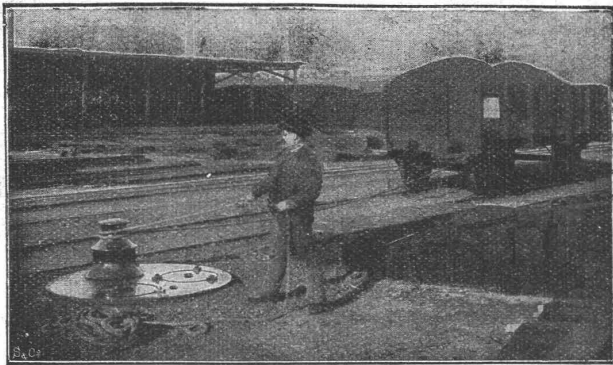
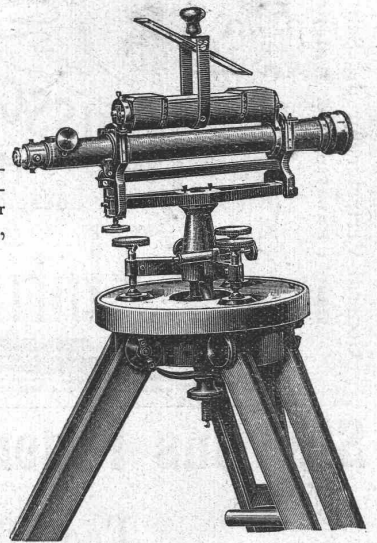
und internationaler Ausstellungen.
unserer mathematischen In-
unter unserm Namen veran-
und Ziehfedern mit unserer
marke zu stempeln. Wir bitten,
achten.



Stets neueste Konstruktionen.



Kataloge gratis und franko.



Joseph Vögele, Mannheim

liefert seit 1842:

- Weichen jeder Bauart und Spurweite für Haupt- und Nebenbahnen;
- Herzstücke; Kreuzungen;
- Drehscheiben u. Schiebebühnen für Lokomotiven und Wagen, mit Hand-, Dampf- und elektr. Antrieb.
- Drehscheiben mit Fuhrwerk befahrbar;
- Elektrische Spills, Stellwerke, Schlagbäume.

Vertreter für die Schweiz:

Wolf & Graf, Zürich.

Gustav Griot, Zürich V,

Ingenieurbureau,
liefert sachgemässe



von Bauten jeder Art
in Eisen, Holz, Mauerwerk,
Beton-Eisen und von Maschinenteilen.

J. WALTHER Industrie-Agentur
vorm. J. WALTHER & Co. ZÜRICH liefern

Armaturen, Pumpen,
Schienen, Rohrmaste, Drahtseile.

Die vorzüglichsten, sparsamsten Gas-Kochapparate und Gas-Heizöfen

sind diejenigen der

Schweiz. Gasapparaten-

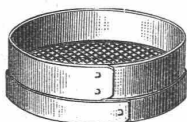


Fabrik Solothurn.

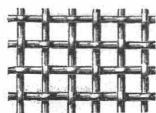
Vorrätig bei
Gaswerken und Gas-

den meisten
Installations-Geschäften.

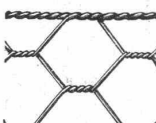
Metallgewebe und Geflechte



schwarz und galvanisiert.
Siebwaren jeder Art
Grosser Vorrat in galv. Geflechten von verschiedenen Maschenweiten und Breiten für Einfriedigungen u. Umgitterungen jeder Art.



Stachelzaundraht.
Artikel für Giessereien, Baugeschäfte, Apotheken, Hôtels und Conditoreien.



— Billigste Preise. —

Kataloge und Preisverzeichnisse stehen auf Verlangen zu Diensten.

Metallgewebe-Manufactur

Suter-Strehler & Co Zürich.

Gutehoffnungshütte

Aktienverein für Bergbau und Hüttenbetrieb
in **Oberhausen (Rhld.)**

fertigt in ihren mit den neuesten und vollkommensten
Einrichtungen ausgerüsteten Werkstätten als **Besonderheit**

Achsen und Radreifen aus bestem **Siemens-Martinstahl**
für Lokomotiven, Tender und Wagen aller Art,

Radgerippe (Speichenräder)

aus bestem **Schweisseisen** für **Wagen aller Art,**
fertige **Radsätze für Wagen aller Art,**

sowohl für **Voll-,**

als auch für **Neben- und Klein-Bahnen.**

Vertreter für die Schweiz: **Gebr. Stebler, Zürich.**

Siegwart-Balkenfabrik A.-G., Luzern

empfiehlt ihre

Cement-Hohlbalken, Pat. Nr. 19425,

mit armierten Seitenwandungen für beliebige Spannungen.

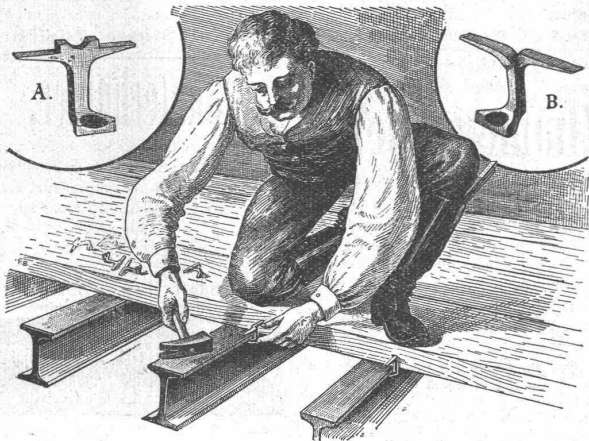
Die **fertig erstellten Balken** werden im Bau frei ohne Verschalung auf die Tragmauern aneinander gelegt und die Fugen nachträglich vergossen.

Einfachster Einbau.
Feuersicher.

Grosse Tragfähigkeit.
Schalldicht.

Vertreter für die Ostschweiz: Zürich, Basel, Solothurn und Bern:
Herr Franz Visintini, Architekt, Zürich.

Rordorf'sche Patent- Verbindungshaftern A und B



Preis per 100 Stück von Fr. 4,20 an, je nach Grösse.

Zu beziehen bei

Gebr. Rordorf, Auf der Mauer 5, Zürich.

Paul Stotz

Kunstgewerbliche Werkstätte

G. m. b. H.

Stuttgart

Anfertigung von feinen Metallarbeiten
jeder Art aus allen Materialien in Guss-,
Treib- und Schmiedetechnik:

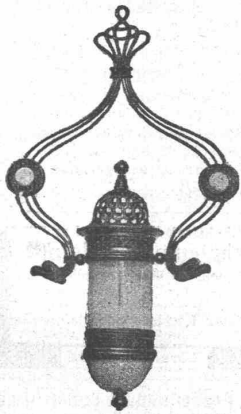
Beleuchtungskörper,
Grabverzierungen,
Kamingitter,
Treppengeländer,
Wasserspeler,
Gartenthore,

Guss für technische Zwecke in jeder
Legierung,

Erzguss mittels Sandformerei und Wachs-
ausschmelzverfahren,
Geschmiedete Bronze.

Ausführung nach gegebenen und eigenen
Entwürfen.

Goldene Medaille Paris 1900.



Die billigste Reklame

Wer Geld für Annoncen ausgiebt, will Erfolge sehen. Die Schwierigkeit aber liegt in der richtigen Verwendung des Geldes und dem geschickten Disponiren, welche Factoren allein eine wirksame d. h. billige Reclame ermöglichen.

Welche Blätter muss ich unter allen Umständen benutzen?
Welche Blätter nehme ich in zweiter Linie?
Wie statte ich meine Annonce auffällig aus?
Wie fasse ich den Text meiner Anzeige?
Wie stellen sich die Kosten am billigsten?

Nur wer mit dem Zeitungswesen völlig vertraut ist, wer täglich die erscheinenden Annoncen prüft, wer in Jahrzehnte langer Praxis Erfolge und Misserfolge einzelner Reclamen zu beobachten Gelegenheit gehabt hat, kann einen Reclameplan zweckmässig und billig ausarbeiten. Wer Geld für Annoncen ausgeben will, vermeide deshalb alle zwecklosen, zeitraubenden und kostspieligen Experimente und wende sich von vornherein an die

Annoncen-Expedition Rudolf Mosse.

Restaurant — Börse — Grillroom

vis-à-vis der Börse — Zürich — Börsenstrasse.

Jeden Freitag: Börsen-Lunch à Fr. 3.

Offene Weine. Pilsner- u. Münchner-Bier vom Fass.

Submissions-Anzeiger.

Termin	Stelle	Ort	Gegenstand
10. Februar	Gemeinderatskanzlei	Feuerthalen (Zürich)	Erstellung der Kanalisation (einschl. Liefern, Legen und Verdichten der Cementröhren) und Korrektur der Kirchstrasse in Feuerthalen, in einer Gesamtlänge von etwa 400 m.
10. »	Ad. Frefel, Präs. der Korporation	Wieden bei Schönlholzersweilen (Thurg.)	Arbeiten und Lieferungen zur Anlage einer Wasserversorgung in Wieden, rund 850 m Wasserleitungsgraben, Erstellen von Reservoirs von 30 m ³ Inhalt, Lieferung und Legung des Röhrennetzes.
11. »	Aktuariat der Baukommission	Niederuster (Zürich) im Schulhaus	Schreiner-, Glaser-, Schlosser-, Gips-er-, Maler- und Parkettarbeiten, sowie Erstellung des Plattenbelages der Korridore, der Klosettanlage und des Blitzableiters zum Primarschulhausbau in Niederuster.
14. »	J. Sigg, Gemeindeschreiber	Ossingen (Zürich)	Ausführung einer Drainage für das Areal der « Simliwies » in Ossingen.
15. »	Baubureau der Gotthard-Befestigungen	Airolo, Hotel des Alpes	Erstellung von 20 Stück etwa 1 m ² grossen zweiflügeligen Panzerläden für die Befestigungen am Gotthard.
15. »	Kant. Hochbauamt	Zürich, untere Zäune 2	Ausführung von Möbelschreiner- und Tapeziererarbeiten, Sessellieferung und Haus- telephonanlagen für die Bezirkslokalitäten Zürich.
15. »	Bureau der Bauleitung	Bern, Bundesgasse 38	Erstellung des Kanals in der Elfenstrasse, von 105/70 cm lichter Weite, etwa 122 m Länge und 7,5 m mittlerer Tiefe, mit zwei Einsteigeschächten.
15. »	Juon, Pfarrer	Ennetbühl (St. Gallen)	Lieferung von 64 Stück T-Balken. Länge 1,10—1,20 m; Profilhöhe 12 bis 34 cm. Gesamtgewicht: 6 100 kg.
16. »	Kantonsbauamt	Bern	Erd-, Maurer- und Steinhauerarbeiten, sowie die Lieferung der T-Eisen zu einem neuen Anbau an das kantonale Frauenspital in Bern.
22. »	O. Flury, Ammann	Balm (Solothurn)	Bau einer Strasse von Balm in der Richtung nach Günsberg.
24. »	A. Palaz, Ingenieur	Lausanne	Lieferung von fünf Turbinen von je 1000 P. S. Leistung samt Zu- und Ablauf- leitungen u. s. w., sowie von fünf Wechselstromgeneratoren von je 1000 P. S. samt Erregerdynamo, Schalttafeln u. s. w. für die Usine de Ladernier bei Vallorbe.
16. März	Direktion der eidg. Bauten	Bern	Erstellung einer Niederdruckdampfheizung für das neue Postgebäude in Chur.

Bautechniker,

welcher 3 Semester des Technikums besucht hat, nebst 1 1/2 Jahren Praxis, sucht zur Weiterausbildung nebst Lohn, Stelle a. ein Zeichnungsbureau. Gefl. Offerten unter Chiffre Z D 729 befördert

Rudolf Mosse, Zürich.

Ein tüchtiger

Architekt

könnte sich mit etwas Kapital-Einlage an einem Baugeschäft beteiligen. Kapital ist gut gesichert. Arbeit zur Genüge vorhanden.

Offerten unter Chiffre Z N 588 an die Annoncen-Expedition
Rudolf Mosse, Zürich.

Bautechniker,

gesetzten Alters, firm in allen Bau-sachen, mit langer Thätigkeit in Baugeschäften u. bei Behörden, äusserst selbständig, sucht gestützt auf gute Zeugnisse Stellung im Bureau, auf dem Bau oder bei Behörden.

Offerten sub Z Y 649 an die Annoncenexpedition
Rudolf Mosse, Zürich.

Für mech. Schreinerereien.

Junger Mann, verheiratet, militärfrei, der verschiedene Jahre grössere mech. Schreinererei vorteilhaft betrieben, sucht Engagement als

Werkführer.

Im Zeichnen, Kalkulieren, wie Buchhaltung bewandert u. versteht sämtliche Holzbearbeitungsmaschinen auf vorteilhafteste auszunützen. Eintritt nach Belieben.

Offerten sub Z T 669 befördert
Rudolf Mosse, Zürich.

? Welche Fabrik ?

mit Stanzmaschinen würde die Fabrikation eines patentierten Massenartikels sofort übernehmen. Offerten unt. Chiffre Z S 768 a. d. Annoncenexped.
Rudolf Mosse, Zürich.

Geometer,

demnächst Absolvent der 4. Klasse der Geometer-Abteilung in Winterthur, mit mehrjähriger Praxis wünscht auf 1. April bei einem Konkordats-Geometer in Stelle zu treten.

Gefl. Offerten sub Chiffre Z U 745 an **Rudolf Mosse, Zürich.**

Acetylen-Apparat,

nur ca. 1 1/2 Jahr in Gebrauch, ist wegen Vergrößerung der Anlage sehr preiswürdig zu verkaufen.

Anfragen sub Chiffre K B 17 befördert
Rudolf Mosse, Schaffhausen.

W. WALTHER Industrie-Agentur
Vom J. WALTHER & Co. ZÜRICH liefern

Armaturen, Pumpen, Schienen, Rohrmaste, Drahtseile.

Diplomierte Ingenieure und Bauführer

theoretisch und praktisch gebildet im Eisenbahnbau, werden von der Compagnie des Ober-Congo gesucht. Eingaben haben in französischer Sprache zu geschehen; nur Reflektanten im Alter von mindestens 36 Jahren werden berücksichtigt.

Für nähere Auskunft wende man sich an Herrn Konsul **Boillot-Robert in Neuenburg.**

Junger Mann, der seine Lehre von zwei Jahren als

Tactylograph

bestanden hat, sucht Stellung in einem technischen Bureau. Offerten unter **Marc Nicollier, Café Industriel, Lausanne.**

Zu kaufen gesucht

ein **Bau- oder Repetitions-theodolith** in noch perfektem Zustande.

Gefl. Offerten sub Chiffre K 444 O an **Haasenstein & Vogler, Lugano.**

Bautechniker,

(Architekt), tüchtig für Bureau und Bau, sucht Stelle. Offerten unter Chiffre **Mc 594 Y** an **Haasenstein & Vogler, Bern.**

Jüngerer

Ingenieur gesucht,

m. etwas Baupraxis, für eine grössere Wasserbaute. Anmeldungen ohne gute Zeugnisse sind nutzlos. Dieselben sind zu adressieren sub **W 442** an **Haasenstein & Vogler, Zürich.**

Ein jüngerer Geometer

mit Praxis, guter Zeichner, findet auf dem Bureau eines Konkordats-Geometers Anstellung. Offerten unt. Chiffre **O F 950** an **Orell Füssli-Annoncen, Zürich.**

Dampf- und Warm-Wasser-Heizungs-Anlagen

erstellen
Gebrüder **Lincke**
Zürich.
Goldene Medaillen
Zürich, Bern, Genf.

Maschinenbau. — Elektrotechnik.
Modern eingerichtetes Laboratorium.
Städtisches Technikum **Limbach** chemnitz.
Hochbau.
Staatliche Oberaufsicht.
Programm kostenlos d.d. Sekretariat.

Geom. cand.

mit 4 Sem. Tech. u. 1 Jahr Praxis, sucht a. Frühjahr Stelle b. einem Konk.-Geometer.

Offerten unt. Chiffre **Z C 753** an **Rudolf Mosse, Zürich.**

Ein junger, durchaus tüchtiger, erfahrener und zuverlässiger

Zimmerpolier,

erste Kraft, mehrere Jahre in einem grösseren Zimmergeschäft in Basel als solcher tätig, prima Zeugnisse besitzend, sucht passende Stellung. Eintritt nach Belieben. Offerten sind gefl. zu richten unter **Z F 781** an die Annoncen-Expedition von **Rudolf Mosse, Zürich.**

Achtung!

Seriöser Mann, 32 Jahre alt, verheiratet, seit 15 Jahren im Bau-fach tätig, mit allen Bureauarbeiten vertraut, Pläne kennt, auch zeichnen kann,

sucht Stelle

per sofort oder später als Buchhalter, Bauschreiber, Kontrolleur, Magazinier, Verwalter, Aufseher, etc. Gefl. Offert. unt. Chiffre **Za G 69** an **Rudolf Mosse, St. Gallen.**

Röhren-Walzwerke

welche gezogene Stahlrohre von 14 cm äusserem Durchmesser bei 3-5 mm Wandstärke liefern können, werden um Offerte mit Preisangabe für Deutschland ersucht. Abnahme vorerst ca. 10-12000 lauf. Meter in zu vereinbarenden Raten. Offerten sub **F Z L 421** an **Rudolf Mosse, Frankfurt.**

Heliographie- & Paus-Papiere
Lichtpausen
in Heliographie und in



liefern
Hatt & Cie., Zürich,
Unterer Mühlsteg 2. Telefon 1116.

Xylogr. Art. Anstalt
J. R. MÜLLER IN ZÜRICH
Fertige HOLZSCHNITTE.
Galt. Ciseles. Zinkst. & Z.

PRÄMIERT & DIPLOMIERT



J. F. Klingelfuss, Aarau
Alleinfabrikant der ächten
Schweizer-Präzisionswasserwagen
für Maschinenbau und Maschinenbetrieb.
Preisliste gratis und franko.
Reparaturen aller Sorten Wasserwagen exakt, solid, unter Garantie.

Geometer

mit 5-jähriger Praxis und besten Zeugnissen sucht Stelle. Offert. sub **Z X 898** an

Rudolf Mosse, Zürich.

Bautechniker,

junger, zuverlässig arbeitend, gelernter Zimmermann, m. mehrjähriger Praxis auf Bau und Architekturbureau, wünscht Stellung zu ändern und reflektiert auf dauernde Anstellung.

Gefl. Offerten sind erbeten unter Chiffre **Z Z 900** an

Rudolf Mosse, Zürich.

W. WALTHER Industrie-Agentur
Vom J. WALTHER & Co. ZÜRICH liefern

Armaturen, Pumpen, Schienen, Rohrmaste, Drahtseile.

A. Jucker, Nachf. v. Jucker-Wegmann,
Papierhandlung z. Hecht, Schifflande 22, Zürich.

Grosses Lager von Pauspapieren, Pausleinen und Zeichenpapier, Rollen und Bogen, in nur vorzüglichen Qualitäten, Holzcementpapier, Dachpappen, Bodenbelag- und Teppich-Unterlag-Papiere.

Sächsisch-Thüringisches Technikum **Rudolstadt**
Höhere und mittlere Fachschule für Architekten, Bau-Ingenieure, Hochbau-, Tiefbau-, Steinmetz- und Vermessungs-Techniker, Fischerfachschule. Reifeprüfungen durch Staatscommissar.
Direktor **Rühl.**

Der Gesamtauflage der heutigen Nummer liegt ein Prospekt betr. „Wichtige Neuheit, Stella No. 790“, von der Firma **Carl Schleicher & Schüll, Düren** bei, worauf wir unsere werten Leser noch besonders aufmerksam machen.

Zinstabellen.

Für den tägl. Gebrauch u. d. Bilanz leist. anerkannt sehr gute Dienste. **Guyers Tages-Zinstabellen** in div. Ausgaben:

- « „Diskonto“ (Zinstabelle für 16 Zinsfüsse u. beliebige Marchzinse).
- « Monats-Zinstabelle.
- « Jahres-Zinstabelle.

Vorzüge: Grosse Genauigkeit und grosse Zeitersparnis bei spielend einfacher Anwendung.

Prospekte u. Ansichtsendung durch den Buchhandel od. den Verfasser **J. Guyer, Fischenthal, (Zürich).**