

Zeitschrift: Schweizerische Bauzeitung
Band: 41/42 (1903)
Heft: 10

Werbung

Nutzungsbedingungen

Die ETH-Bibliothek ist die Anbieterin der digitalisierten Zeitschriften. Sie besitzt keine Urheberrechte an den Zeitschriften und ist nicht verantwortlich für deren Inhalte. Die Rechte liegen in der Regel bei den Herausgebern beziehungsweise den externen Rechteinhabern. [Siehe Rechtliche Hinweise.](#)

Conditions d'utilisation

L'ETH Library est le fournisseur des revues numérisées. Elle ne détient aucun droit d'auteur sur les revues et n'est pas responsable de leur contenu. En règle générale, les droits sont détenus par les éditeurs ou les détenteurs de droits externes. [Voir Informations légales.](#)

Terms of use

The ETH Library is the provider of the digitised journals. It does not own any copyrights to the journals and is not responsible for their content. The rights usually lie with the publishers or the external rights holders. [See Legal notice.](#)

Download PDF: 13.10.2024

ETH-Bibliothek Zürich, E-Periodica, <https://www.e-periodica.ch>

Schweizerische Bauzeitung

Wochenschrift

für Bau-, Verkehrs- und Maschinentechnik

Herausgegeben

von

A. WALDNER

Dianastrasse Nr. 5, Zürich II.

Verlag des Herausgebers. — Kommissionsverlag: Ed. Rascher, Meyer & Zeller's Nachfolger in Zürich, Rathausquai 20.

Organ

des Schweizer. Ingenieur- und Architekten-Vereins und der Gesellschaft ehemaliger Studierender des eidg. Polytechnikums in Zürich.

Abonnementspreis:
Ausland... Fr. 25 per Jahr
Inland... " 20 " "

Für Vereinsmitglieder:
Ausland... Fr. 18 per Jahr
Inland... " 16 " "
sofern beim Herausgeber
abonniert wird.

Abonnements
nehmen entgegen: Heraus-
geber, Kommissionsverleger
und alle Buchhandlungen
und Postämter.

Insertionspreis:
Pro vierspaltige Petitzelle
oder deren Raum 30 Cts.
Haupttitel: 50 Cts.

Inserate
nimmt allein entgegen:
Die Annoncen-Expedition
von
RUDOLF MOSSE
in Zürich, Berlin, Breslau,
Dresden, Frankfurt a. M.,
Hamburg, Köln, Leipzig,
Magdeburg, München,
Nürnberg, Stuttgart, Wien,
Prag, London.

Bd. XLI.

ZÜRICH, den 7. März 1903.

N^o 10.

Bau-Ausschreibung.

Es werden hiermit folgende Arbeiten, welche in unmittelbarer Nähe von **Andermatt** auszuführen sind, zur öffentlichen Konkurrenz ausgeschrieben.

300 Kubikmeter Felssprengungen,
200 » Mauerwerk und Beton,
85 » Quadermauerwerk.

Pläne, Vorausmass und Bedingnishefte können von schweizer. Bauunternehmern vom **3. bis 14. März** entweder bei der **Abteilung für Befestigungsbauten in Bern**, Bundeshaus Ostbau, II. Stock (Zimmer Nr. 158) oder auf dem **eidg. Baubureau in Andermatt** eingesehen werden.

Die Eingaben sind verschlossen mit der Aufschrift „**Angebot für Fels- und Maurerarbeiten bei Andermatt**“ bis und mit dem **15. März** franko einzureichen an die

**Abteilung für Befestigungsbauten
des eidg. Geniebureaus in Bern.**

Elektra Reigoldswil (Baselland)

eröffnet am **1. März** über Erstellung des **Sekundärnetzes**, sowie der **Hausinstallationen** für elektrische Kraft- und Lichtbezug in der Gemeinde **Reigoldswil**.

Nähere Auskunft erteilt der Präsident Hr. **Landrat Schneider**, an welchen auch bis längstens **31. März 1903** die Eingaben zu richten sind.
Reigoldswil, den 25. Februar 1903.

Die Verwaltungskommission.

Ausschreibung von Bauarbeiten.

Die **Glaser- und Schreinerarbeiten** für den Schul- und Gemeindehaus-Neubau und Turnhalle in **Menziken** werden hiemit zur Konkurrenz ausgeschrieben.

Pläne, Vorausmass und Bauvorschriften liegen vom 10.—14. März jeweils von 10—12 Uhr vormittags auf dem Baubureau des Hrn. **Architekt A. Stamm**, 1484 Jurastrasse, Aarau, zur Einsicht auf.

Übernahmeforderungen sind verschlossen mit der Aufschrift: «Bauarbeiten für das Gemeindehaus **Menziken**» bis **18. März abends** an den **Präsidenten der Baukommission** einzusenden.

Namens der Baukommission,
Der Präsident:
Bertrand Weber.

Lagerhausbauten Davidsbleiche.

Ausschreibung von Bauarbeiten.

LOS II.

Die **Steinhauerarbeiten** in **Granit** und **Sandstein** und die **Maurerarbeiten** werden hiemit zur Konkurrenz ausgeschrieben. Pläne und Bedingungen können auf dem Bureau der Bauleitung: **Bau- und Architekturbureau von Max Hoegger**, Notkerstrasse 42, vom **2. März** an eingesehen werden und sind Offerten bis zum **10. März abends** an die unterzeichnete Stelle unter der Aufschrift: „**Lagerhausbau Davidsbleiche**“ einzureichen.

St. Gallen, den 26. Februar 1903.

Kaufmännisches Direktorium, St. Gallen.

Bern-Schwarzenburg-Bahn.

Gesucht ein tüchtiger


Ingenieur


zur Ausarbeitung eines Normalbahn-Projektes. Anmeldungen sind bis zum **10. März 1903** zu richten an

Heller-Bürgi, Bern,
Präsident der Direktion.

Konkurrenz-Ausschreibung.

Die **Alpenossenschaft „Jura“** schreibt hiemit die Erstellung des neuen Verbindungsweges von **Welschenrohr** nach der Alp «**Tannmatt**» im Gesamtkostenvoranschlag von zirka **Fr. 14 000** zur freien Bewerbung aus. Die Arbeiten bestehen hauptsächlich in Erd-, Fels- und Chausseearbeiten, der Erstellung von Stütz- und Futtermauern, Durchlässen und diversen Nebenarbeiten.

Pläne, Bauvorschriften und Bedingungen können auf dem Bureau des Kantons-Ingenieurs in **Solothurn** eingesehen werden.

Die Offerten sind bis und mit Montag den **16. März 1903** verschlossen und mit der Aufschrift «**Tannmattweg**» an den **Kantons-Ingenieur** einzureichen.

Die Baukommission.

G. Röttinger Glasmalerei

Zürich I, Bahnhof-Oetenbachstrasse 13.

Spezialität: **Moderne Kunstverglasungen,
Kirchenfenster und Heraldik.**

— Prima Referenzen. —

Jaeger's Hochdruckgebläse

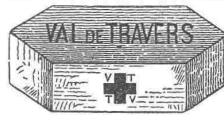
(effektiv auf 3 m Wassersäule drückend) und

Jaeger-Pumpen

sind in der ganzen Welt verbreitet.

C. H. Jaeger & Co., Leipzig-Pl.

Grösstes Werk dieser Branche.



Asphalt-

und Zement-Arbeiten aller Art:

Trottoirs, Keller- und Brauerei-Böden, Terrassen, Korridore, Remisen, Magazine, Durchfahrten etc.

Asphaltierung von Kegelbahnen

Holzpfasterungen

Stallböden

Anteilölithböden, öl- und säurefest, für Fabriken, Maschinenräume etc.

Asphalt-Parkett

Beton-Bau

Plättli-Böden

Asphalt-Blei-Isolierplatten zur Abdeckung von Gewölben, Fundamenten, Unterführungen etc. Dachpapp-Dächer

Holzement-Dächer.

Mehrjährige Garantie für alle Arbeiten.

E. Baumberger & Koch, Basel

Asphalt- und Zementbaugeschäft.

Konkurrenz-Eröffnung.

Die Gemeinde Opfikon eröffnet hiemit Konkurrenz betreffend Erteilung der Konzession für Erstellung **elektr. Hausinstallationen**. In den bezüglichen Offerten sind die Preise für die nötigen Bedarfsartikel spezifiziert anzugeben u. sind dieselben bis zum **15. März nächst-hin** an Herrn **Gemeindepräsident Brunner-Morf in Opfikon** einzureichen.

Opfikon, den 27. Februar 1903.

Die Beleuchtungs-Kommission.

Konkurrenz-Ausschreibung

über Ausführung von **Installationsarbeiten** sowie der der inneren Einrichtung zum neuen **Operationssaal des Kantospitals Winterthur**.

Eingabetermin 21. März 1903.

Die Eingaben sind an die kantonale Baudirektion im Obmannamt einzusenden.

Näheres durch das kantonale Hochbauamt, untere Zäune 2, Zimmer 5. **Zürich**, den 25. Februar 1903.

Für die kant. Baudirektion,
Der Kantonsbaumeister:

Fietz.

Kantonales Technikum in Burgdorf

Fachschulen

für Hoch- u. Tiefbautechniker, Maschinen- u. Elektrotechniker, Chemiker

Das Sommersemester 1903, umfassend die Kl. I. III. u. V., beginnt Dienstag den 14. April. Die **Aufnahmsprüfung** findet statt Montag den 13. April. **Anmeldungen** zur Aufnahme sind bis zum 5. April **schriftlich** der **Direktion des Technikums** einzureichen, welche jede weitere Auskunft erteilt.

Für grössere Baugeschäfte, industrielle Etablissements, Holzhandlungen etc.

Ich verkaufe den grossen, offenen **Werkschuppen** auf dem bisherigen Zimmerplatze am **Stauffacherplatz** in **Zürich III**. Ueberdachung eines Quadrates von **900 m²** mit **nur 4 Pfosten im Innern**. Assekurranz 8000, Verkaufspreis Fr. 4500. Plan zur Verfügung.

Architekt **Paul Ulrich**, Zürich I, Selnau.

„Torgament“

fugenloser Fussboden aus Steinholz, bester Belag für massive Decken und alte Dielung, feuer- und schwammicher, undurchlässig, fusswarm, staubfrei, schallsicher, — grösste Reinlichkeit. —

Bestens bewährt für Heilstätten, Sanatorien, Krankenhäuser, Irrenanstalten, Schulen, Fabriken u. s. w.

== Torgamentestrich ==

beste Unterlage für Linoleum in Neubauten auf Holzunterlage und massive Decke jeder Art.

Faulen und Stocken des Linoleums ausgeschlossen.

Preise und Referenzen: Torgamentwerke Leipzig.

Vertreter für Graubünden: Ingenieur **C. Wetzel**, Davos-Platz.

Meynadier & Cie, Zürich

Klausstrasse 33, Telephon 1143.

Isolier-Materialien für Bauzwecke.

Isolier-Filzcarton,	echt schles. Holzcement.
Isolier-Papiere,	Asphalt-Dachpappen,
Carbolineum,	Asphalt-Pilasterkitt,
Schiffskitt,	Asphalt-Tonrohrkitt,

Für ein elektrotechnisches Installationsbureau wird ein tüchtiger

Zeichner

gesucht, der möglichst schon einige Erfahrungen auf diesem Gebiete besitzt.

Offerten unter Chiffre Z X 1923 an die Annoncen-Expedition

Rudolf Mosse, Zürich.

Winterthurer Mosaikplatten

für Bodenbeläge und Wandverkleidungen.

Ferner **Trottoirplatten**, **Kesselhausplatten**, **Maschinenhausplatten**.

A. Werner-Graf (vormals Huldreich-Graf).
Mosaikplattenfabrik in Winterthur.

Technisches Bureau Ingenieur Angelo Forti

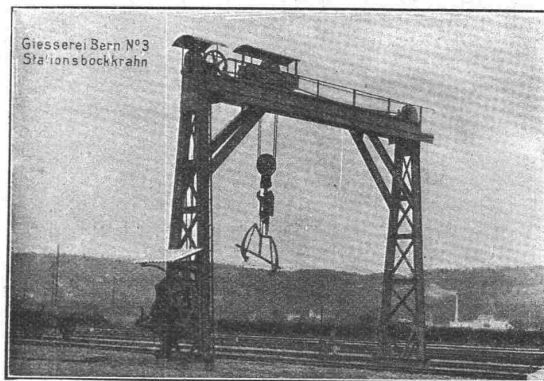
Via Principe Umberto 27 **MAILAND** Via Principe Umberto 27

Projektierung und Ausführung hydraulischer Kraft-Anlagen, industrieller Bauten, Wassermessungen, Konsulenz über Konzessionen und sonstige italienisch-technische Angelegenheiten.
Erste Schweizer-Referenzen.

Gesellschaft der

Ludwig von Roll'schen Eisenwerke

Filiale: **Giesserei Bern** liefert:



Hebezeuge jeder Art als: **Laufkräne**, und feste od. fahrbare **elektrischen** Betrieb; **Aufzüge** für hydraulischen, **elektrischen**, und Transmissionsbetrieb.

Eisenbahnmateriale als: **Drehscheiben** und **Schiebebahnen** für Wagen und Lokomotiven; **Hand-, Dampf- und elektrischer** Betrieb.

Weichen für **Haupt- u. Nebenbahnen**, f. **Vignol- u. Rillen-Schienen**.

Barrieren mit und ohne Verriegelung und Vorläuten.

Zahnstangenoberbau; komplette Seilbahnen

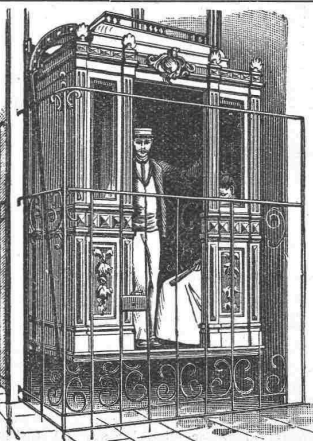
für Güter- und Personentransport. (Eigene patentierte Systeme.) Seit 1898 15 Touristen-Seilbahnen geliefert.

Schleusenanlagen für Hand- und elektrischen Antrieb.

Hydraulische, automatische **Zementsteinpressen**.

== Angaben über zahlreiche Ausführungen, Referenzen, Projekte und Kostenvoranschläge stehen zu Diensten. ==

Aufzüge für Transmissions- u. Handbetrieb.



Hydraulische und elektrische

Aufzüge

über 500 in Betrieb, liefert als **Spezialität** unter Garantie die

Aufzügefabrik

Alfred Schindler
LUZERN

Prima Referenzen

R. Reiss



Feinste Referenzen.

Fabrik technischer Artikel und Versandgeschäft.



Liebenwerda

Prov. Sachsen

fertigt und liefert
als
Spezialität:

Feinste Referenzen.

Geodätische Instrumente und Messgeräte

Schreib- und Zeichenwaren aller Art.

Theodolite, Nivellier - Instrumente, Messlatten, Fluchtstäbe, Bauplatzlatten, Nivellierlatten, Visierkreuze, Messbänder aus Stahl und Leinen, Winkelprismen, Winkelspiegel, Kreuzscheiben, Reisszeuge, Reissmaschinen u. Winkel, Reissbretter, Lichtpauspapiere, Pauslatten, Zeichenpapiere etc.

Hauptpreisliste mit über 1000 Abbildungen, sowie Musterbücher von Lichtpauspapieren, Zeichenpapieren, Pauslatten etc. werden frei und unberechnet übersandt.



Vertretungen in der Schweiz unterhalte ich nicht, alle Aufträge werden sofort nach Eingang direkt von hier expediert.

Vollständige Ausrüstung technischer Bureaus.



Fabrik-Zeichen
gesetzl. geschützt.

Präzisions- und Schul-
Reisszeuge.

E. O. Richter & Co.,
Chemnitz.




Jos. Brun, Ketten- und Hebezeugfabrik

**in Nebikon,
Kt. Luzern.**

**Schrauben-
flaschenzüge,**
Wellenböcke, Laufkatzen, Winden, Transmissions- und elektrische Aufzüge, Krähen aller Art. Kalibrierte Krahn- und Gallsche Ketten nebst Rädern dazu. Flaschenzug- und Winden-Reparaturen prompt und billig.





VENTILATION

erzielen Sie am wirksamsten durch Anwendung unserer

permanent lüftenden, regensicheren Hebel-Dachfenster „Ideal“

D. R. P. angemeldet.

Von Behörden vielfach angewandt und vorgeschrieben.



Lüftungserfolg bedeutend grösser durch parallel. Hub der Rahmen, leichteste Bedienung mit übersetztem Hebelmechanismus ohne besondere Zugvorrichtung, kein Verrotten oder Versagen. Unübertroffen vor allen anderen Systemen. Passend für jede Art Bedachung.



Erste Anzechnungen, Anerkennungen u. Adresse.

Ventilations-
und
Schornstein-
Aufsätze

D.R.P. 116291.

Röhren aller Art
für Entlüftung, Entstaubung, Heizung
gefälzt oder genietet, hart gelötet und auf Druck geprüft.

Ständig jeder Witterung u. Windrichtung saug. Wirkung bei durch Anwendung von Innen-Kanälen, keine beweglich. Teile, kein Geräusch, kein Verschleiss, gleich vorzüglich für Entlüftung und Rauchabzug. Verlangen Sie ausführlichen illustr. Prospekt von der

Rothenfelder Blechwarenfabrik A.-G., Rothenfelde 5 (Hann.).

54 Stück wenig gebrauchte Radsätze f. schwere Rollwägen 900 mm Spur in gut betriebsfähigem Zustande, Gelegenheitshalber weit unter Wert zu verkaufen. Offerten unter J 2177 an Haasenstein & Vogler, A.-G., München.

Zu verkaufen:

Luftkompressoren, Bohrmaschinen System Ferroux, Stosscheiben, Gestelle f. Bohrmaschinen, Stahlröhren von verschiedenen Durchmesser, Elektro-Motoren von 3, 9, 20 HP, Sulzer-Ventilatoren, Ambosse, Schraubstücke, transportable Schmieden, montierte Wagenachsen, Radabstand 0,5 m. Benzin- und Gas-Motoren von 2, 3, 5 und 15 Pferdekraften. Alles in bestem Zustande und sehr billig. Man wende sich an

Gilliéron & Amrein, Vevey.

Eisen- und Metallgiesserei Seebach.

H. Bölsterli & Cie, Seebach bei Zürich.



Eisengiesserei

Maschinenguss nach Modellen, Schablonen und Zeichnungen bis 10000 kg. Zylinderguss, Dynamoguss, Bau- und Handelsguss. Formmaschinen für Massenartikel. Coquillenguss.

Metallgiesserei

Bronze, Phosphorbronze, Messing. Lagerkompositionen. Legierungen jeder Art.

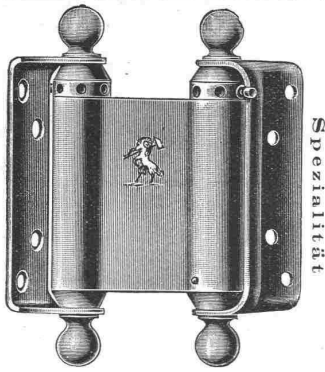
Eigene Modellschreinerei.

Spezialität: Rohguss für Transmissionen; Hängelager, Stehlager mit Ringschmierung, Wandkonsolen, Kupplungen, Stellringe, Riemenscheiben u. s. w. Von den gangbaren Grössen wird stets Vorrat gehalten, nicht Vorhandenes wird in wenigen Tagen fertiggestellt.

Depot in Genf: Rue du Rhône 61.

C. A. Grüssy, Zivilingenieur,
Altstetten-Zürich.

Uebernahme **technischer Vorarbeiten** für **Bahn-**
und **Strassenbau, Wasserversorgung**
und **Kanalisation.**



Spezialität

Spiralfeder-Pendeltürbänder

aus der Fabrik für Tür- und Fensterbeschläge

von

Ed. Tague, Gottfried Stierlins Nachfolger,
Schaffhausen.

Höchste Solidität. Unübertroffene Federkraft. Feine elegante Ausführung.
Garantie für jedes einzelne Stück.

Man hüte sich vor geringen Nachahmungen.

Preislisten und Muster gratis zu Diensten.

Mettlacher Mosaik-Platten von **Villeroy & Boch** in **Mettlach** und **Merzig**

schönstes und bestes Material zu Fussböden, Wandbekleidungen und Verblendungs-Arbeiten aller Art.

Reichassortiertes Fabriklager in Zürich bei

T. Sponagel & Co., Industriequartier **Zürich III.**



Anerkannt beste

Dynamit-Sorten

für alle Sprengzwecke

sowie

Zündschnüre & Kapseln

liefert **Dynamit Nobel, A.-G., Zürich**

Fabrik in Isleten (Uri).

Mythenstrasse 21.

◇ Telephone 3623. ◇

Westinghouse

Bremsen

Kompressoren
für
Förderungs- und Industrie-
Zwecke.

Mehr als ein und eine halbe
Million sind auf den bedeu-
tendsten Bahnen der Welt in
täglichem Gebrauch.

Pumpen
mit
Dampf- und elektrischem
Antrieb.

Schnellbremse für lange Züge.

Société Anonyme Westinghouse

(Kapital 20 000 000 Franken)

Etablissements de Freinville, Sévran (S. & O.)

Fabriken in Hâvre und Sévran.

Telegramm-Adresse: Sodelec, Sévran.

Theerprodukte-Fabrik 'Biebrich'

in Biebrich am Rhein „F“
liefert in anerkannt besten Qualitäten:

Ia. Trinidad-Goudron, Trinidad-See-Asphalt Epurée,
Ia. Pflasterkitt, Tonrohrkitt, Parket-Asphalt «Alyton», Carbolineum,
Asphalt-Dachpappen, Asphalt-Isolierplatten, ächten Holzement,
Asphalt-Klebmasse, säurefesten Asphalt etc. etc., sowie sämtliche Produkte
der Asphalt- und Theer-Industrie.

LEHMANN & NEUMEYER

Installationsgeschäft f. Gesundheitstechn.
Anlagen
ZÜRICH
Eigene Konstruktions-Bureaux

Gesundheits- Techn-Anlagen für Oeffentl. Bauten Schulen Krankenhäuser Kasernen Irrenanstalten	Ausstellungs- Localitäten mit in Funktion befindlichen Apparaten <i>Schützengasse 9</i> <i>am Hauptbahnhof</i>	Operationssäle Bahnhöfe Bedürfnisanstalten Fabriken Privatbauten Villen Restaurants Hotels etc.
--	--	--

Patente:
Fäkalien-Klar-Anlagen
Automat. Central-Closets
Reform-Closets

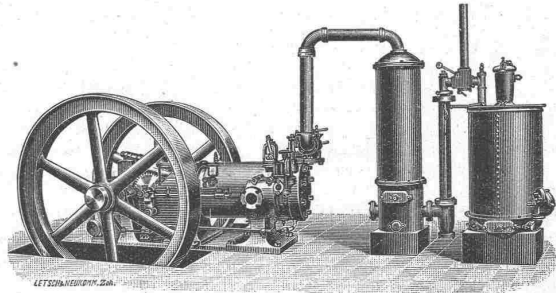
*Erste Referenzen u. Zeugnisse von Behörden u.
Privaten über im In- u. Ausland erstellte Anlagen*

DÖLISCH ZEP

Fugenlose
Holzsteinboden
(Lapidit)
eigenes Verfahren, empfehlen als besten
Fabrik-Fussboden
sowie für Kirchen, Schulen, Verkaufsläden, Wirtschaftslokale,
Spitäler, Küchen, Veranden, Korridore etc. etc.
Ed. Wüthrich & Cie., Herzogenbuchsee.

Bächtold & Cie., Steckborn.

Maschinenfabrik und Giesserei.



Bächtold's Kraftgas-Motoren
mit Sauggas-Generatoren, neues System Louis Martin.
Billigste Betriebskraft Brennstoffkosten 1 1/2—3 Cts. pro effekt. Pferde-
kraftstunde.
Gas-, Benzin- u. Petroleum-Motoren.

FABRIK KEIM & FARBEN.
MÜNCHEN.

A KEIM'SCHE MINERAL- KÜNSTLER- FARBEN.	B KEIM'SCHE MINERAL- DECORATIONS- FARBEN.
KEIM'SCHE MINERAL- ANSTRICH- FARBEN.	

**HALTEN AM BESTEN
IM WETTER**

HÄRTEN · ERHALTEN · DEN · VERPUTZ ·

ALT-BEWÄHRT · QUANTITÄTSPREIS · WÄSCHBAR · Farbentarte 93 · ad. Corvatis · Franco

Drahtseile

aus Gusstahldrähten eigener Fabrikation
für
Seilbahnen, Bergwerke, Krahnen,
Aufzüge etc.

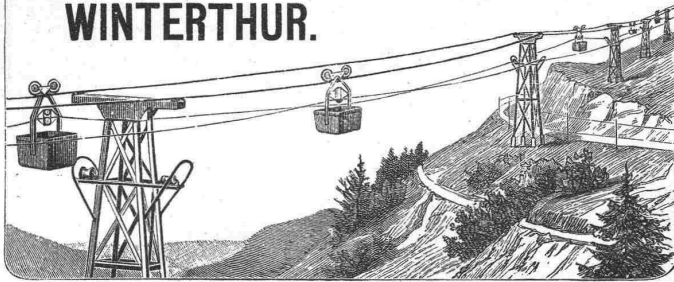
Gusstahldraht

bis zu den höchsten Härtegraden
für
Spiralfedern, Werkzeuge, Drahtseile etc.
empfiehlt
Wilhelm-Heinrichswerk, A.-G.
vorm. Wilh. Heinr. Grillo, Düsseldorf.

Einziges Fachgeschäft der Schweiz

mit vollständigem, grossem Lager in sämtlichen Vermessungs- und Zeich-
nenninstrumenten, Zeichen-, Paus-, Lichtpauspapieren und -Apparaten,
sowie Bauformularen und Verträgen für Techniker.
C. F. Billwiller & Cie.,
Clausiusstrasse 4, beim Polytechnikum Zürich.

Fritz Marti A.-G. WINTERTHUR.



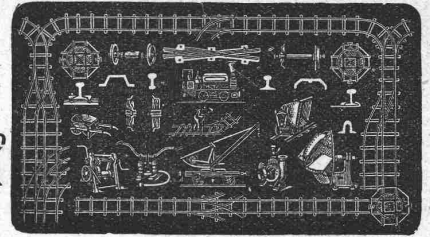
Drahtseil-Bahnen

neuesten verbesserten Systems.

Grosse Solidität. — Sicheres Funktionieren. — Einfache Bedienung.
Weitgehende Garantien. — **Kostenanschläge gratis.**
Einfaches & billiges Transportmittel
für Erze, Kohlen, Lehm, Sand, Holz, Ziegelsteine, Kalk, Zement, Getreide etc. etc.
Unabhängig von der Bodenbeschaffenheit, überall anwendbar.
Grösste Steigungen und sehr grosse Spannweiten zulässig.

Maschinenhallen & Werkstätten in Wallisellen b. Zürich & in Bern b. Weyermannshaus.

Miete
&
Verkauf



von
Bau-Unternehmer-Material.
Kl. Lokomotiven. Pumpen. Ventilatoren.

Transportable **Stahlbahnen,**

Rollbahnschienen, Rollwägelchen, Radsätze, Bandagen,
Kupplungen, Stahlgussräder für Rollwagen, Dreh-
scheiben, Achsen, Kreuzungen.

==== **Lokomobilen.** ====

Drahtseile, Kabelwinden, Stahl- & Kupferdrähte.

Neuester **Gas- & Petroleum-Motor**
(höchste Auszeichnungen).

Zentralheizungen erstellen GEBR. LINCKE, ZÜRICH.

Facettier-, Schleif-
und Polierwerke Seebach
Spiegelbelege-Anstalt
Fensterglas
Draht- und Rohglas
Glasjalousien etc. etc.

Grambach & Linsi, Brunng. 8 & 10, Zürich

Höchste Auszeichnung
Goldene Medaillen
Zürich 1894, Genf 1896.
Man verlange Preise
über
alle Tafelgläser.

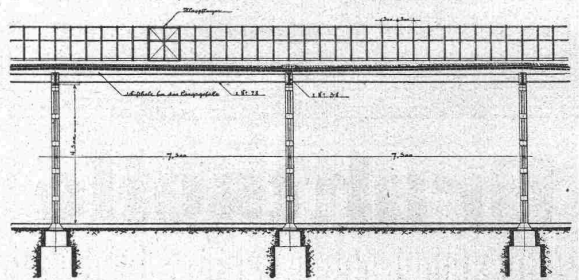
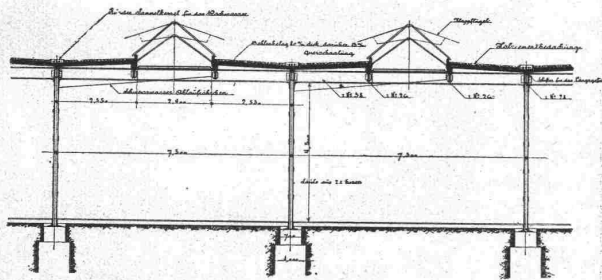
unbelegt
plan
Telegramm Grambachlinsi Zürich. in allen Façonem.

Spezialität: ↔ Spiegelglas ↔

Ia. belegt
facettiert
Telephon 2290.

Neue Dachkonstruktion für Fabrik-Bau

+ Patent Nr. 23428



empfohlen als **rationellstes System** für:

Magazine, Lagerhäuser, Werkstätten, Maschinenfabriken, Giessereien, Elektrizitätswerke, Spinnereien, Webereien,
Bleichereien, Färbereien, Güterhallen, Markthallen, etc. etc.

Vorteile:

1. Unabhängigkeit der Gebäudelage von der Himmelsrichtung,
2. Geringstes Gewicht bei sehr guter Isolation,
3. Unübertroffene Lichtwirkung mit spezieller Lüftungsvorrichtung,
4. Rasche und **billigste** Erstellung bei jeder Jahreszeit,
5. Beste Eignung auch für schwierige klimatische Verhältnisse,
6. Widerstandsfähigkeit gegen Feuer, billige, feuersichere Imprägnierung durch Flammenschutz-Anstrichmasse.

Patent-Inhaber:

Séquin & Knobel,
Zivil-Ingenieur-Bureau für modernen Fabrikbau
Rüti (Zürich).

Vertretung und Ausführung:

E. Baumberger & Koch,
Unternehmung für Bedachungen u. Bodenbelags-Arbeiten
Basel.