

**Zeitschrift:** Schweizerische Bauzeitung  
**Herausgeber:** Verlags-AG der akademischen technischen Vereine  
**Band:** 41/42 (1903)  
**Heft:** 11

## Werbung

### Nutzungsbedingungen

Die ETH-Bibliothek ist die Anbieterin der digitalisierten Zeitschriften. Sie besitzt keine Urheberrechte an den Zeitschriften und ist nicht verantwortlich für deren Inhalte. Die Rechte liegen in der Regel bei den Herausgebern beziehungsweise den externen Rechteinhabern. [Siehe Rechtliche Hinweise.](#)

### Conditions d'utilisation

L'ETH Library est le fournisseur des revues numérisées. Elle ne détient aucun droit d'auteur sur les revues et n'est pas responsable de leur contenu. En règle générale, les droits sont détenus par les éditeurs ou les détenteurs de droits externes. [Voir Informations légales.](#)

### Terms of use

The ETH Library is the provider of the digitised journals. It does not own any copyrights to the journals and is not responsible for their content. The rights usually lie with the publishers or the external rights holders. [See Legal notice.](#)

**Download PDF:** 26.11.2024

**ETH-Bibliothek Zürich, E-Periodica, <https://www.e-periodica.ch>**



# Maschinenfabrik Oerlikon

Oerlikon bei Zürich

Weltausstellung Paris 1900 — 2 Grands Prix.

## Elektrische Anlagen

jeden Umfanges.

Kraftübertragung. Kraftverteilung. Beleuchtung. Elektromechanische Anwendungen. Elektrochemie. Tramways. Nebenbahnen. Vollbahnen.

### Generatoren und Motoren

für Gleichstrom, Einphasen- und Mehrphasenstrom.

### Transformatoren.

Elektrisch angetriebene Werkzeugmaschinen.  
Spezialitäten für Kessel-, Brücken- und Schiffsbau.








## Gasmotoren-Fabrik Deutz

### Filiale Zürich

Waisenhausquai 7, b. Hauptbahnhof.



### Benzin-Lokomotiven

für Feldbahnen, Fabrikgeleise, Strassenbahnen.  
Billiger, absolut gefahrloser Betrieb, kein Geruch und keine Rauch- und Russbelästigung, kein Anheizen. Jederzeit sofort betriebsbereit.

### Benzin- und Petrol-Lokomobilen

Schiffsmotoren, Motorboote  
Gas-Benzin-Petrolmotoren.  
von 1/2—1200 P S und darüber.

„Deutzer Kraftgasmotoren“  
v. 4—2000 P S Kohlenverbr. 1 1/2—3 Cts. pr. Pferdekraft u. Stunde.  
65 500 Motoren im Betrieb.

## Hausechwamm,

sowie

## Schleim- und Schimmelpilze

werden sicher beseitigt, durch das geruchlose

# Antinonin.



Farbenfabriken vorm. Friedr. Bayer & Co.,  
Elberfeld.  
General-Vertreter für die Schweiz:  
Basel: Paravicini & Waldner.  
Dépôt: Zürich: Ed. Meier, Ecke Lang- u. Bäckerstr. 98.  
Prospekte und Gebrauchsanweisung stehen jederzeit gern zu Diensten.

Die vorzüglichsten, sparsamsten

## Gas-Kochapparate für Familien,

## Komplete Gas-Koch-Einrichtungen

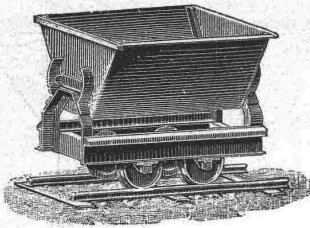
für Anstalten, Hotels etc.,  
Gasheizöfen für kleine und grosse Räumlichkeiten,  
als Spezialität:

## Kirchen-Gasheizungen

liefert die

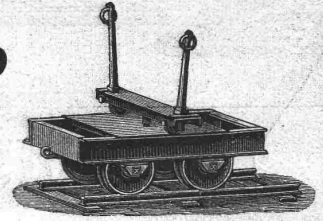
## Schweiz. Gasapparaten-Fabrik Solothurn.

— Referenzen und Kostenvoranschläge zu Diensten. —



# Oehler & Co., Aarau

Maschinenfabrik, Eisen- und Stahlgiessereien.



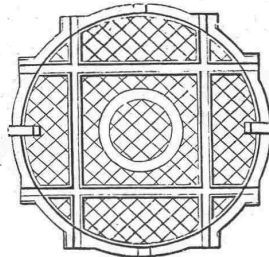
## Spezialitäten:

**Tragbare und feste Stahlgeleise mit zugehörigem Rollmaterial**

für Bauunternehmer

und industrielle Etablissements.

Eiserne **Schubkarren** und **Perronwagen**.



**Schiebebühnen u. Drehscheiben**

für Normal- und Schmalspurbahnen.

**Bremsberganlagen**

und **Luftseilbahnen** verschied. Systeme.

**Transmissionen** mit gewöhnlichen und Ringschmierlagern.

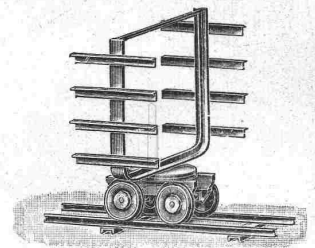
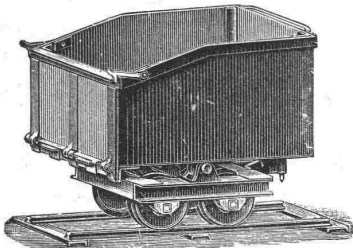
**Baggermaschinen,**

**Betonmischmaschinen,**

Mechanische Aufzüge,

**Elevatoren.**

**Grauguss, Haberlandguss** etc.



## Preis Ausschreiben für Linoleum-Muster.

Die unterzeichnete Aktiengesellschaft ladet die deutschen und schweizerischen Künstler, Kunstgewerbler und Musterzeichner zu einem Wettbewerb ein. Es sollen neuartige Fussboden-Muster geschaffen werden, die sich zur Ausführung in Linoleum eignen. Stil und Geschmacksrichtung sind frei; nur wird besonderer Wert darauf gelegt, dass die Muster möglichst gut der Eigenart des Linoleummateri als sich anpassen, die ästhetisch wenig befriedigende Imitation anderer Materialien also vermeiden.

Folgende Abmessungen sind zu beachten:

Normalrapport: 50×50 cm.

Mindestbreite der Formen der Zeichnung:

Entweder 17–20 mm: scharflinige Muster in der Art von Parketterie, Fliesen, Intarsien oder dergl., welche ausser 50×50 cm auch auf 25×25 cm, 33<sup>1</sup>/<sub>3</sub>×33<sup>1</sup>/<sub>3</sub> und 100×100 cm rapportieren dürfen;

oder 4–5 mm: beliebig ornamentierte Muster, bei denen nur die kleinste Form nicht unter 4 mm breit sein darf; diese können ausser 50×50 cm auch auf 25×25 cm, 50 (hoch)×66<sup>2</sup>/<sub>3</sub> cm (breit) und 50 (hoch)×100 cm (breit) rapportieren.

Farbenzahl: bis zu fünf.

Mindestgrösse der Entwürfe: Nach beiden Richtungen mindestens ein Drittel über den Rapport hinaus.

### PREISE:

Erster Preis . . . . .	1000 Mark
Zweiter " . . . . .	500 "
Dritter " . . . . .	300 "
Vierter " . . . . .	200 "

Nach Befinden des Preisgerichts kann der erste Preis in zwei gleichwertige erste Preise von 500 Mark zerlegt werden. Nicht prämierte Muster können für je 100 Mark angekauft werden und gehen damit, ebenso wie die prämierten, in das Eigentum der Gesellschaft über. Als prämiierungswürdig gelten nur selbsterfundene Original-Muster.

### Preisgericht:

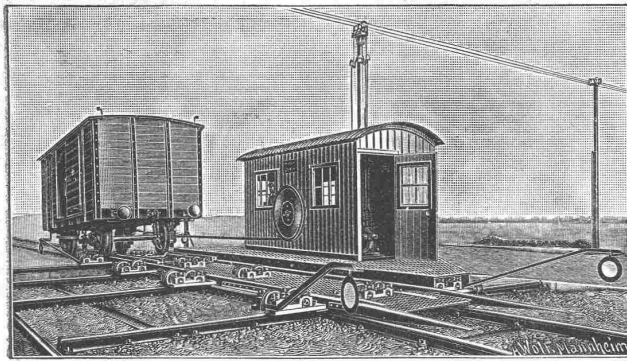
Herr Kunstmaler Max Koch, Professor am Kunstgewerbemuseum, Berlin — Herr Professor Karl Zaar, Architekt, Berlin — Herr Robert Eicke, Teilhaber der Firma Quantmeyer & Eicke, k. Hoflieferanten, Berlin — Herr Friedrich Fischer, Inhaber der Firma Franz Fischer & Sohn, k. Hoflieferanten, München — Herr Franz Meyer, Teilhaber der Firma Franz Meyer & Leiffmann, Köln. — Die Aufsichtsratsmitglieder: Herr Georg Wolde — Herr F. Th. Lürman — Herr Heinrich Bremer zu Bremen. — Die Vorstandsmitglieder: A. Stuckenberg — L. Claussen — M. Reichartz.

**Letzte Einsendungsfrist: 15. Juni 1903!**

Jedes Muster ist mit einem Motto zu versehen; jeder Künstler wolle einen Umschlag beifügen, der sein Motto und seine Adresse enthält. Die nicht prämierten und nicht angekauften Muster erfolgen sofort nach getroffener Wahl franko zurück. Alle Zusendungen sind franko zu richten an

**Deutsche Linoleum-Werke  
Hansa - Delmenhorst.**





**Joseph Vögele, Mannheim**

liefert seit 1842:

- Weichen jeder Bauart und Spurweite für Haupt- und Nebenbahnen;
- Herzstücke; Kreuzungen;
- Drehscheiben u. Schiebebühnen für Lokomotiven und Wagen, mit Hand-, Dampf- und elektr. Antrieb.
- Drehscheiben mit Fuhrwerk befahrbar;
- Elektrische Spills, Stellwerke, Schlagbäume.

Vertreter für die Schweiz:

**Wolf & Graf, Zürich**

**Stadt Freiburg. Konkurrenz-Ausschreibung.**

Der Gemeinderat von Freiburg schreibt hiemit die Stelle eines **Direktors der öffentlichen Arbeiten der Stadt** zur Neubesetzung aus.

Gehalt 4-6000 Fr.

Die HH. Ingenieure u. Architekten werden ersucht, sich für Kenntnissnahme der Bedingungen an das Gemeinde-Sekretariat zu wenden, woselbst Einschreibungen bis **31. März** nächsth. entgegenommen werden.

Aus Auftrag:

Das Sekretariat der Stadt.

**ARMATURENFABRIK ZÜRICH**  
Filiale der ARMATUREN & MASCHINENFABRIK  
ACT. GES. vormals J. A. HILPERT, NÜRNBERG.  
empfehlen ihre  
**PUMPEN ALLER SYSTEME & GRÖSSEN**  
speziell

**CENTRIFUGAL-BAU-MEMBRAN-DUPLEX-PUMPEN**

**Präzisions Reisszeuge.**  
Rundsystem.  
Patent. Ellipsographen, Schraffierapparate etc.  
**Clemens Riefler,**  
Fabrik math. Instrumente.  
Nesselwang u. München (Bayern).  
Gegründet 1841.  
Paris 1900 Grand Prix', Illustrierte Preislisten gratis.

**Cliehés**

für Buchdruck fabriziert  
**Ernst Dölker, Zürich III.**  
Ankerstr. 23. Telefon 394.

**Heliographie- & Paus-Papiere**  
**Lichtpausen**  
in Heliographie und in

liefern  
**Hatt & Cie., Zürich,**  
Unterer Mühleweg 2. Telefon 1116.

**Fensterstellkette** (gesetzlich geschützt)  
4, 8, 30, 50 cm stellend, elegant, vernickelt, liefert per 6 Stück pro Nachn. Fr. 3.90. Wiederverkäufer gesucht. **G. König, Seebach** bei Zürich.

**VENTILATION**

erzielen Sie am wirksamsten durch Anwendung unserer **permanent lüftenden, regensicheren Hebel-Dachfenster „Ideal“**  
D. R. P. angemeldet.

Lüftungserfolg bedeutend grösser durch parallelen Hub der Rahmen, leichteste Bedienung mit übersetztem Hebelmechanismus ohne besondere Zugvorrichtung, kein Verrosten oder Versagen. Unübertroffen vor allen anderen Systemen. Passend für jede Art Bedachung.

Erste Anzeichnungen, Anerkennungen u. Ausweise.

Von Behörden vielfach angewandt und vorgeschrieben.

**Röhren aller Art für Entlüftung, Entstaubung, Heizung**  
gefälzt oder genietet, hart gelötet und auf Druck geprüft.

Ständig sang. Wirkung bei jeder Witterung u. Windrichtung durch Anwendung von Innen-Kanälen, keine beweglich. Teile, kein Geräusch, kein Verschleiss, gleich vorzüglich für Entlüftung und Rauchabzug. Verlangen Sie ausführlichen illustr. Prospekt von der **Rothenfelder Blechwarenfabrik A.-G., Rothenfelde 5 (Hann.)**

**Ventilations- und Schornstein-Aufsätze**  
D.R.P. 116291.

Prämiert: Chicago 1893, Schlosser-Fachausstellung, Berlin 1889 und 1890, Ehrendiplom, goldene, silberne, bronzene Medaillen.  
**Berliner Thürschliesser-Fabrik Schubert & Werth**  
Berlin C., Prenzlauerstrasse 41, (Grösste Thürschliesser-Fabrik Deutschlands).



**NEU! „ADLER“**  
D. R.-Patent  
D. R.-G.M.

**Pneumatisch**  
Beide mit Sicherheitshebel, D. R.-P., kann selbst durch willkürliches Zuschlagen d. Tür n. ruiniert werden. 3 Jahre Garantie. Preiscourant gratis und franko. Auch in Eisenhandl. und Schlossereien zu haben. — (Nur Firma enthaltend echt.) —

**Hydraulisch**

**Schlosssicherung D. R. W. Z.**  
einzusetzen in gew. Türschliesser, m. Dietr. n. z. öff. Schlossereien zu haben.

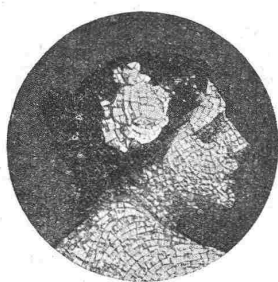
**Avis an die Tit. Inserenten der Schweiz. Bauzeitung.**

Inserate, welche in der nächsten Nr. der „Schweiz. Bauzeitung“ (Samstags) erscheinen sollen, sind bis **spätestens Mittwoch Abend** an unterzeichnete Stelle einzuliefern.

**Annoncen-Administration der „Schweiz. Bauzeitung“.**

**Zeit-Registrier-Apparate**  
für alle Verhältnisse.  
**Bürks Arbeiter- und Wächter-Kontroll-Uhren,**  
**Fahrten-Kontroll-Apparate**  
ohne Verbindung mit der Wagenachse.  
**Rechenmaschinen** „MILLIONÄR“  
Patent Steiger.  
Prospekte gratis u. franko. Apparate kostenlos auf Probe.  
**HANS W. EGLI, ZÜRICH II,**  
Werkstätte für Feinmechanik.

**KIRCHNER & Co.,**  
Leipzig-Sellerhausen.  
Grösste Spezialfabrik von  
**Sägewerkmaschinen**  
und  
**Holzbearbeitungsmaschinen**  
Ueber 60 000 Maschinen geliefert,  
62 höchste Auszeichnungen.  
Weltausstellung Paris 1900:  
Höchste Auszeichnung „Grand Prix“.  
Filiale: ZÜRICH, Bahnhofstrasse 89,  
- TELEPHON 3866

**Tiroler Glasmalerei  
& Mosaikanstalt.**  
(Neuhauser Dr. Jele & Comp.)  
• Innsbruck •

**Wien,** VI. Barnabiteng. 6. **New-York,** 53 Barclay-Street 35.

Gegründet 1861.  
Mit ersten  
Preisen prämiert  
auf allen grossen  
Ausstellungen  
der  
Welt.

**Mosaik**  
ist die einzige richtige  
Technik für Bilder,  
welche dem Wetter oder  
der Feuchtigkeit aus-  
gesetzt sind.

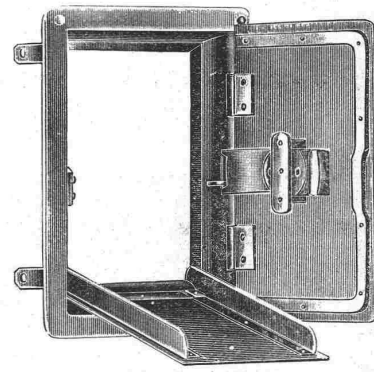
Serien von  
figuralen Fenstern,  
Kunstobjekte  
I. Ranges,  
in mehr als  
1200 Kirchen und  
Kathedralen  
aller Kontinente.

**Kostenüberschläge u. Skizzen bereitwilligst.**

**Feuersichere Kamintüre**

⊕ Patent Nr. 21919

mit Schliesszwang u. Sicherheitsvorrichtung  
gegen Abziehen des Schlüssels bei geöffneter Türe.



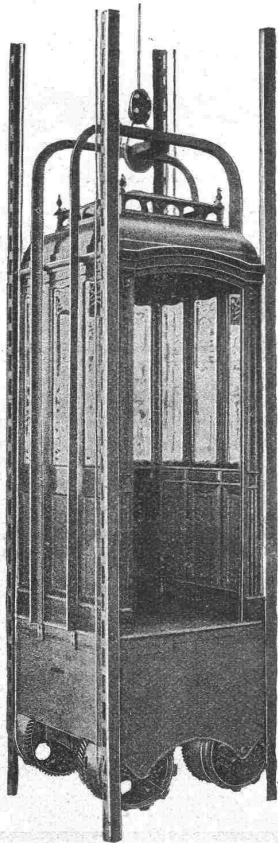
Obige Türe aus Schmiedeeisen  
ist von grösster Wichtigkeit für  
Architekten u. Baumeister. Ab-  
solute Unmöglichkeit, den Schlüs-  
sel abzuziehen, bevor die Türe  
vollständig geschlossen ist. Wird  
entweder mit innerer Schutztür  
od. herabfallender Schutzklappe  
versehen.

Preise der Türen ohne Schlüs-  
sel: Rahmenmass:  
innen 25 cm Höhe, 15 cm Breite,  
ausssen 34 cm Höhe, 24 cm Breite.

Kamintür geöffnet,  
mit herabfallender Schutzklappe.

pro Stück  
Mit innerer Schutztüre . . . Fr. 6.—  
„ herabfallender Schutzklappe „ 6.50  
Schlüssel extra . . . „ 1.40

*In allen besseren Eisenhandlungen erhältlich.*



**C. Wüst & Comp.,**  
Seebach - Zürich

bauen als  
Spezialität:  
**Elektrische  
Waren-**  
und

**Personen-  
Aufzüge**

automobil und mit  
stationärer Winde  
nach eigenem,  
patentiertem System.  
Billigste Anschaffungs-  
und Betriebskosten.  
Absolut ruhiger Gang.  
Präzise Steuerung.  
Vorzügliche Fangvorrichtung.  
Projekte und Kostenvoran-  
schläge gratis.

Hydraulische, Beste Referenzen.  
Elektrische,  
Transmission-  
und Hand-  
**AUFZÜGE**  
Jeder Art erstellt.  
**ALB. WISMER**  
Maschinen-Fabrik  
Industriequartier  
ZÜRICH

**Adolf Bleichert & Co., Leipzig-Gohlis**  
Aelteste und grösste Specialfabrik für den Bau von  
**Bleichert'schen  
Drahtseil-Bahnen.**

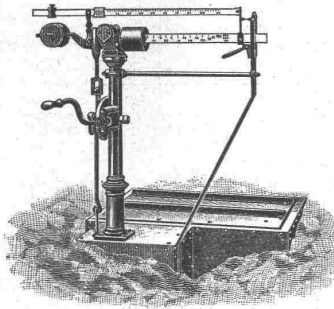


→ 30jährige Erfahrungen. ←  
Bis jetzt wurden von uns über 1500 Anlagen ausgeführt, darunter  
solche von 22 Kilometer Länge.



# J. Ammann & Cie.

vormals **J. Ammann & Wild**



**Waagen-Fabrik Ermatingen  
Filiale in St. Gallen.**

**Waagen in allen  
Konstruktionen**  
von 1 bis 50000 kg Tragkraft.  
Lieferanten für eidg. Post und  
Zoll, Direktion der eidg. Bau-  
ten, eidg. Konstr.-Werkstätte  
N. O. B., V. S. B., Rhät. B., Gas-  
werke Zürich, St. Gallen, Bern,  
Basel, Luzern, Freiburg, Kon-  
stanz, Padua u. s. w.

Aufzüge für Transmissions- u. Handbetrieb.



Hydraulische und  
elektrische

## Aufzüge

über 500 in Betrieb,  
liefert als **Spezialität**  
unter Garantie die

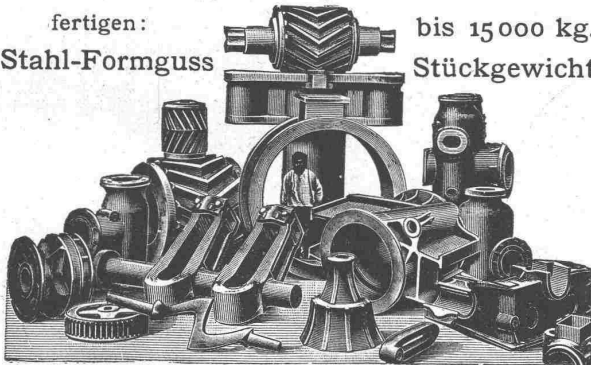
**Aufzügefabrik  
Alfred Schindler  
LUZERN**

Prima Referenzen

# Oeking & Co., Düsseldorf

**Gusstahlwerk**

fertigen:  
Stahl-Formguss bis 15000 kg.  
Stückgewicht



**für Walz- und Hammerwerke:**

Spindeln, Muffen, Einbaustücke, Walzenständer, Kammwalzen,  
Zahnräder, Sättel, Hammerhäre etc. etc.

**Für Maschinenfabriken, Schiffswerfte, Brückenbau-  
anstalten, Elektrizitätswerke.**

Zahnräder, Bagger- und Schiffsteile, Pumpenteile, Kesselteile, Polgehäuse,  
Presszylinder, Brückenaufleger, Pendel, Steinformen, Räder u. Radsätze etc.

# Transmissionsseile, Schiffseile, Flaschenzugseile u. Aufzugseile

liefert in **besten Qualität** die

**Mechan. Bindfadefabrik Schaffhausen.**

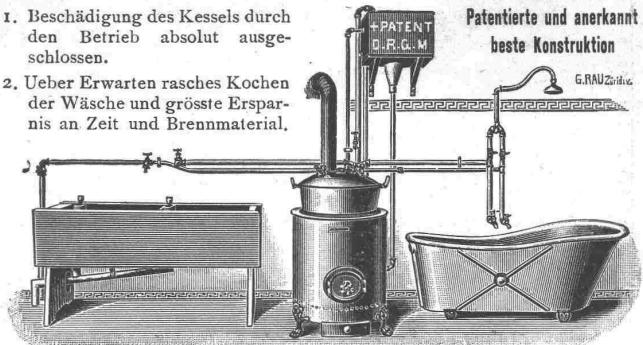
Tüchtige Monteure stehen zu Diensten.

Reparaturen werden billigst besorgt.

**Spezialität:** Seile mit regulierbarer Verbindung, zu deren  
Montage kein Fachmann nötig ist; jede Nachspileissung ausgeschlossen.

# Bad- u. Wasch-Einrichtungen

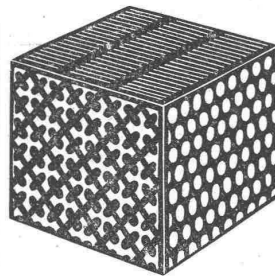
1. Beschädigung des Kessels durch den Betrieb absolut ausgeschlossen.
2. Ueber Erwarten rasches Kochen der Wäsche und grösste Ersparnis an Zeit und Brennmaterial.



Patentiert und anerkannt  
beste Konstruktion

G. RAU Züric.

**GEBR. LINCKE, ZÜRICH,**  
Seilergraben 57/59.



Gelochte und gepresste Bleche

← jeder Art. →

**Metalldraht-Gewebe**

in Messing,

Kupfer, Bronze etc. in jeder Nummer

sowie sämtliche

**Maschinen für Papier-, Pappen-**

und

**Holzstoff-Fabrikation.**

**Maschinenbau und Metalltuchfabrik Akt.-Ges.**

Raguhn i. Anh.

# Dreyer, Rosenkranz & Droop, Hannover

empfehlen ihre

**Wassermesser**

mit

**Hartgummi-Messrad,**

wovon mehr als **200 000 Stück**

abgesetzt worden sind.

Diese **Wassermesser** zeichnen sich aus durch  
grosse **Messgenauigkeit** und **Haltbarkeit.**

Abbildungen, Beschreibung und Preise auf Wunsch.

Vertreter für die Schweiz: **Henri Schoch**, Streulistr. 17, **Zürich.**

# Geiger'sche Fabrik, G. m. b. H.

für Strassen- und Hausentwässerungs-Artikel  
**Karlsruhe i. B.**

**Spül- u. Absperr-Vorrichtungen** für Kanäle und andere Zwecke.  
**Schachtabdeckungen.**

**Sinkkasten** für **Strassen-, Hof- u. Haus-Entwässerung.**

**Kran- u. Schlammabfuhr-Wagen** zum Reinigen von Sinkkasten.

Bewährte Konstruktionen. — Höchste Auszeichnungen. — Solide Ausführung.

Man verlange illustriertes Preisbuch gratis.

In nahezu **200 Städten** in Verwendung, unter andern in:

Breslau — Dresden — Düsseldorf — Frankfurt a. M. — Hannover — Innsbruck  
Karlsruhe — Kiel — Köln — Mannheim — Mülhausen i. E. — München — Posen  
Sofia — Stettin — Strassburg i. E. — Stuttgart — Wien — Zürich u. s. w

General-Vertreter für die Schweiz:

**C. A. Grüssy, Civilingenieur, Zürich-Altstetten.**

# Siemens & Halske A.-G.

**BERLIN**

Aelteste Fabrik in Deutschland für Rotations-

## WASSERMESSER

mit rotierendem oder feststehendem Zifferblatt

auch mit patentierter Frostschutzeinrichtung für **kommunale Wasserleitungen** und **industrielle Zwecke**, u. A.: **Kesselspeisewassermesser**, auch mit elektrischer Fernregistrier-Vorrichtung.

**Elektrische Wasserstands-Fernmelde- und Registrier-Apparate.**

Ueber 425 000 Siemens-Messer im Betriebe.

*Vertretung für die Schweiz,*

*verbunden mit Reparaturwerkstatt und Prüfungsstation:*

**Gasmesserfabrik Luzern, Elster & Cie.**

# Adolph Saurer, Arbon

Maschinenfabrik und Eisengiesserei.

## Petrol-, Benzin- und Gas-Motoren

Patent „Saurer“, von 1½ bis 80 HP

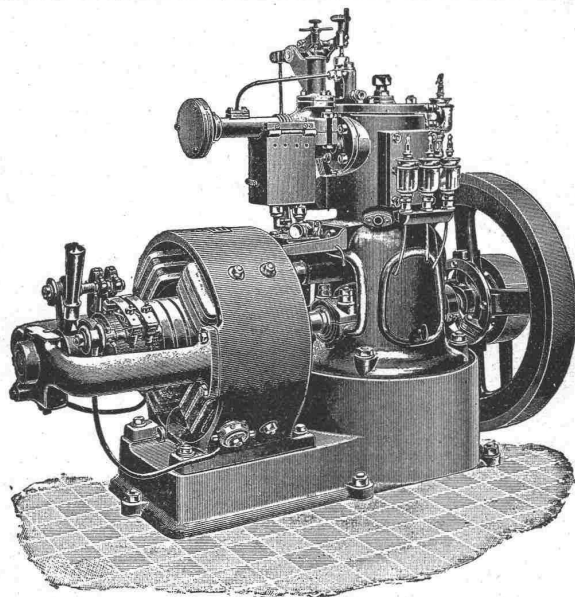
für

Fabrik- und Werkstattbetrieb || Lokomobile und Automobile  
Elektrisches Licht || Luxus- und Lastschiffe

**Kraftgas-Anlagen**

**Komplette Anlagen bis 300 HP im Betriebe**

\*\*\* Höchste Auszeichnungen. \*\*\*



Transmissionen nach verschiedenen Systemen

**Spezialität:**

**Ringschmierlager mit geschliffenen Lagerschalen**

Lager in allen gangbaren Grössen.

Prospekte und Kostenvoranschläge gratis.

# Rudolf Mosse,

Alleinige Inseratenannahme der Schweiz. Bauzeitung.

## Bautechniker,

Absolvent eines Technikums, mit 5-jähriger Praxis auf Bau u. Bureau od. Vertrauensstelle sucht energisch, in Hoch- u. Tiefbau, sucht gestützt auf Ia. Zeugnisse Stelle.

Gefl. Offerten sub Chiffre ZV 2196 an **Rudolf Mosse, Zürich.**

## Beteiligung

mit Kapital an solidem Unternehmen od. Vertrauensstelle sucht energisch, in Baubranche tätiger Kaufmann gesetzten Alters, selbständig in Buchhaltung, deutsch und franz. Korresp. (etwas englisch). Erfolg auf Reise. Prima Referenzen. Offerten unter Chiffre A 1699 Q an

**Haasenstein & Vogler, Basel.**

## Zu verkaufen:

Luftkompressoren, Bohrmaschinen System Ferroux, Stosscheiben, Gestelle f. Bohrmaschinen, Stahlröhren von verschiedenen Durchmessern, **Elektro-Motoren** von 3, 9, 20 HP, Sulzer-Ventilatoren, Ambosse, Schraubstöcke, transportable Schmieden, montierte Wagenachsen, Radabstand 0,5 m.

Benzin- und Gas-Motoren von 2, 3, 5 und 15 Pferdekraften.

Alles in bestem Zustande und sehr billig. Man wende sich an

**Gilliéron & Amrein, Vevey.**



## Buchbinderei Max Malz,

Bäckerstr. 19, nächst d. Sihlbrücke  
Zürich III.

Aufziehen von Karten, Plänen und Pausen. Mappen u. Schachteln.

Die zuverlässigsten  
**CONDENSTÖPFE**

Telephon 2967.

liefert **J. AUMUND, Ingen.,**  
Werdmühlegasse 17, parterre  
**ZÜRICH.**  
Verlangen Sie Prospekt und Referenzen.

A. Jucker, Nachf. v.

## Jucker-Wegmann,

Papierhandlung z. Hecht,  
Schifflande 22, Zürich.

Grosses Lager  
von

**Pauspapieren, Pausleinen**  
und **Zeichnenpapier,**

Rollen und Bogen,  
in nur vorzüglichen Qualitäten,  
**Holzcementpapier, Dach-**  
**pappen, Bodenbelag- und**  
**Teppich-Unterlag-Papiere.**



**Ransbacher Mosaik-Platten**

von grösster Widerstandsfähigkeit, in mittleren Preislagen

**Wasserbilliger Steinzeug-Mosaik-Platten**

von *Uttschneider & Ed. Jaumez* in Wasserbillig.

Alleinverkauf für die Schweiz: **T. Sponagel & Co.,** Industriequartier **Zürich III.**

**PHOENIX** Akt.-Gesellschaft für Bergbau- und Hüttenbetrieb \*\*\*\*\* **Laar** bei Ruhrort am Rhein \*

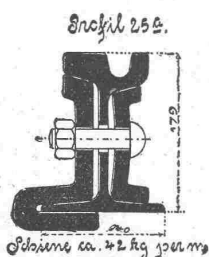
Werke in: Laar, Eschweiler-Aue, Bergeborbeck, Kupferehren, Hamm, Nachrodt, Lippstadt und Belecke; Kohlenzeche „Westende“ Meiderich; Eisenstein aus: Nassau, Lothringen und Luxemburg.

Ausstellung Düsseldorf 1902, Goldene Medaille, Goldene Staatsmedaille.

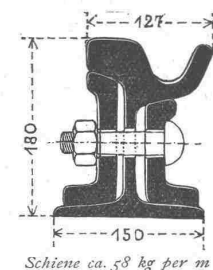
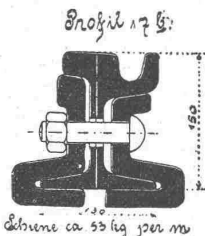
Die Hütten zu Laar und Eschweiler-Aue fertigen neben allen andern Walzwerkfabrikaten:

Schmiedestücke aller Art, roh und fertig bearbeitet, Schmiedeiserne Kugeln für Kugelmöhlen. Radreifen, Radscheiben, Radsätze, Achsen, Radgestelle, Lokomotivräder aus Stahlformguss, Vollständige Lokomotivradsätze, Konstruktionsteile aller Art wie Gittermaste für Licht- u. Kraftleitungen, Geschweisste Winkelringe, Nahtlose Stahlflaschen für Kohlensäure u. andere flüssige u. hochgespannte Gase. Stahlgeschosse.

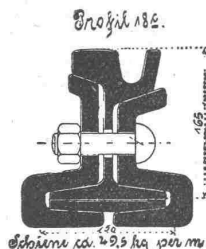
**Spezialität: Strassenbahn- und Eisenbahn-Oberbau**



In ca. 90 verschiedenen Strassenbahn-Profilen.



Spezial-Profil für Normalspur-Wagen.



Bis 1. Januar 1903 etwa 10500 Kilometer Gleis geliefert.



Die bisherige beste Lösung der Stossfrage ist Anwendung der Fusslaschen. Die Fusslasche garantiert dauernd stossfreies Befahren. Weichen und Kreuzungen bewährtester Bauart mit neuester Zungenbefestigung, Federung, Entwässerung und mech. Umstellvorrichtung System Phoenix, Normale Verlaschung mit Blattstoss-Halbstoss bezw. Fusslaschen an allen Weichenstössen. Anlaufweichen zu Notgleisen. Hilfsgeräte zu Gleisverlegungsarbeiten, Lochpresse, Biegebügel.

Arbeiterzahl über 12000.

Jährl. Stahlproduktion ca. 380 000 t.

General-Vertreter für die Schweiz: **Fritz Marti, Akt.-Ges., Winterthur.**

Goldene Medaille der intern. Schifffahrts-Ausstellung Kiel 1896.

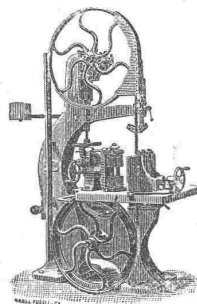
**Drahtseile**



sowie Ia. **Stahlfederdraht**, **Stachel-Zaundraht**, mit 2 und 4 Spitzen. **Drähte jeder Qualität**, verzinkt, verzinnt, verkupfert, lackiert.

Vertretung für die Schweiz:

**Jacques Knecht**, Bahnhofstrasse 73. **Zürich.**



**Fabriken Landquart**

(Schweiz)

empfehlen als Spezialität

**Holzbearbeitungsmaschinen**

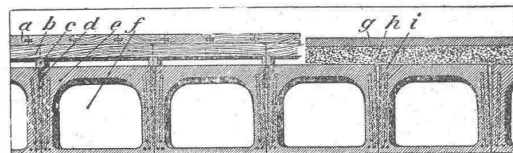
jeder Art, neuester Konstruktion, besonders kräftig gebaut und in sorgfältigster Ausführung.

**Courante Maschinen**

steits auf Lager und im Betriebe zu sehen.

Illustrierte Preislisten stehen gerne zu Diensten

**Zement-Hohlkasten**



**Einfachster Einbau** + Patent 19425 **Grosse Tragfähigkeit** mit armierten Seitenwänden für beliebige Spannweiten. Die fertig erstellten **Balken** werden im Bau frei ohne Verschalung auf die Tragmauern aneinander gelegt und die Fugen nachträglich vergossen.

**Feuersicher.**

**Schalldicht.**

**Siegwartbalken-Fabrik Luzern A. G.**



**Tüchtige Bauführer**  
zu Kirchen- und Profanbauten für Freiburg i. B. u. Umgebung **gesucht**.  
Off. sub Chiff. Z M 1762 an die Ann.-Exped. **Rudolf Mosse, Zürich.**

**Tüchtige, praktisch geübte Architekten,**  
im Kirchenbaufach bewand., **gesucht**.  
Offerten sub Chiffre Z N 1763 an die Annoncen-Expedition  
**Rudolf Mosse, Zürich.**

**Gesucht.**  
Junger **Architekt.**  
Eintritt Anfang April. Offert. unt. Z B 2202 an die Annoncen-Exped. **Rudolf Mosse, Zürich.**

**Tüchtiger Bautechniker**  
findet Anstellung in einem Architektur- und Baubureau Berns.  
Offerten mit Angabe der Gehaltsansprüche unter Chiffre Z. Z. 1950 an die Annoncen-Expedition  
**Rudolf Mosse, Zürich.**

**Jüngerer Turbinen-Ingenieur**  
mit mehrjähriger Praxis für das Konstruktions-Bureau einer Maschinenfabrik in Oesterreich **gesucht**.  
Nur Bewerber mit erstklassigen Referenzen und Zeugnissen wollen sich unter Angabe der Gehaltsansprüche und der bisherigen Tätigkeit melden sub Chiffre Z. P. 2140 an die Annoncen-Expedition  
**Rudolf Mosse, Zürich.**

**Bautechniker**  
(Deutscher) 22 Jahre alt, ged. Einj. Freiw., auf versch. bautechn. Bureauen tätig gew., flotter Entwerfer, sucht Stellung. Ia. Zeugnisse. Offert. sub F2 K 4021 an **Rudolf Mosse, Kaiserslautern, Bayer. Rheinpfalz.**

**Architekt,**  
30 Jahre alt, flotter Zeichner, tüchtiger **Bauführer**, im Kirchenbau erfahren, **sucht Stellung** auf April.  
Gefl. Off. unt. Chiff. E B 1752 an **Rudolf Mosse, Zürich.**

**Tüchtiger Bauführer,**  
guter Zeichner, praktisch und theoretisch gebildet, mit mehrjähriger Praxis, **sucht Stelle**. Gefl. Offert. sub Chiffre Z U 1895 an **Rudolf Mosse, Zürich.**

**Konk. - Geometer**  
**sucht passende Stellung.** Mehrjährige Praxis in Kataster, Strassenprojekten etc. Eintritt nach Wunsch.  
Offerten sub Chiffre Z J 1834 an **Rudolf Mosse, Zürich.**

**Junger Bautechniker**  
**sucht** für das kommende Sommersemester in einem Baugeschäft oder Architektur-Bureau unter bescheidenen Ansprüchen **Stellung**. Derselbe hat 3 Semester Technikum absolviert und war während 18 Monaten auf Bauplatz und Bureau tätig. Gute Zeugnisse stehen zur Verfügung.  
Gefl. Offerten unter Chiffre Z. X. 2023 an **Rudolf Mosse, Zürich.**

**Tüchtiger Bautechniker**  
(Architekt), flotter Zeichner, mit Technikum und Hochschulbildung, 6-jähriger Praxis, **sucht Stellung** in der französischen Schweiz.  
Offerten unter F. K. 4160 an **Rudolf Mosse, Zürich.**

**Jüngerer, praktisch gebildeter Bautechniker,**  
auch in den Bureauarbeiten erfahren, **sucht Stelle**. Gefl. Offerten unter Z 813 an **Haasenstein & Vogler, Zürich.**

**Bauführer und Zeichner,**  
diplom. 23-jähriger, energischer und zuverlässiger Bautechniker, bis anhin in gr. Baugeschäfte in Zürich tätig, **sucht Stelle**. Derselbe ist gewandt in Statik, Vorschlägen und Abrechnungen, flotter Rechner, sowie mit allen Arbeiten auf Bau und Bureau bestens vertraut. Ansprüche 150 bis 180 Fr. Zeugnisse zu Diensten.  
Gefl. Offerten unter Chiffre Vc-1337-Y an **Haasenstein & Vogler, Bern.**

**Geometer,**  
mit mehrjähriger Praxis im Tiefbau- und Katastermessen, **sucht dauernde Beschäftigung**, am liebsten bei Neuvermessungen.  
Offerten gefl. sub Chiffre Z Z 2050 an **Rudolf Mosse, Zürich.**

**Bautechniker.**  
Tüchtiger, durchaus selbständiger Bauführer und Bautechniker **sucht anderw. möglichst dauernde Stellung**. Gute Zeugnisse zur Verfügung. Gefl. Offerten unter Chiffre Z W 2147 an **Rudolf Mosse, Zürich.**

In einer kleinern Maschinen-Fabrik **sucht junger**

**Maschinen-Techniker**  
**Stellung.** Derselbe würde sich gegen Sicherstellung mit kleinem Kapital beteiligen können.  
Offerten sub Chiffre Z. U. 2020 an **Rudolf Mosse, Zürich.**

**Junger Ingenieur,**  
Absolvent des eidg. Polytechnikums, Schweizer, mit Sprachkenntnissen, 1 1/2 Jahre Praxis, **sucht Stelle** per sofort oder später.  
Gefl. Offerten unter Z. P. 1965 an **Rudolf Mosse, Zürich.**

**Junger Bautechniker**  
(gelernter Maurer), z. Z. im dritten Semester der Grossherzogl. badischen Baugewerbeschule, **sucht f. i. April Stellung** in ein Baubureau (detaillieren) oder auf die Baustelle.  
Gefl. Offerten erbitte unter Chiffre Z. T. 1944 an **Rudolf Mosse, Zürich.**

**Lizenz zu verkaufen**  
zur Fabrikation eines 200 bis 300 % Gewinn abwerfenden Artikels der Bau-, Skulptur-, und Möbelbranche. Off. sub Chiffre Z L 1911 an **Rudolf Mosse, Zürich.**

**Bautechniker,**  
Absolvent eines Technikums, der die Kunstgewerbeschule und Hochschule besuchte, **sucht Stellung**.  
Offerten unter F. K. 4161 an **Rudolf Mosse, Zürich.**

**Associé gesucht.**  
In besteingeführtes **Baugeschäft** (Hoch- und Tiefbau) wird ein Associé mit Fr. 30,000 Einlage **gesucht**.  
Offerten unter Chiffre Z. M. 2012 an die Annoncen-Expedition  
**Rudolf Mosse, Zürich.**

**Beteiligung.**  
Welche schon bestehende grössere mech. Werkstätte wünschte sich einen Teilhaber zwecks Einführung eines **sehr verdienstvollen und vor allem Risiko freien Unternehmens.**  
Gefl. Offerten sub Chiffre Z Y 1746 an die Annoncen-Expedition  
**Rudolf Mosse, Zürich.**

Ein vielerfahrener, gewandter Ingenieur (Schweizer), diplomiert vom Eidgen. Polytechnikum in Zürich, mit zwanzigjähriger, sehr ausgedehnter Praxis, in der Erstellung von Eisenbahnbauten, grossen hydraulischen und architektonischen Anlagen und Werken, schon betraut mit der Leitung von Tunnelbauten mit mechanischem Bohrmaschinenbetrieb, sowie anderweitigen bedeutenden Werken, Anlagen und Bauten in der Schweiz, Italien und Afrika, auch über grössere Kapitalien verfügend, wünscht sich bei einer ersten, vorzugsweise schweizerischen

**Bauunternehmung,**  
behufs Uebernahme und Erstellung von grösseren Anlagen und Werken in der Schweiz oder im Ausland **aktiv zu beteiligen.**  
Betreffs Unterhandlungen sich zu wenden sub Chiffre Z. H. 2108 an die Annoncen-Expedition  
**Rudolf Mosse, Zürich.**

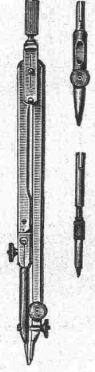
**2 Ballustraden**  
aus Ton samt Vasen, für Villen etc. sehr billig **zu verkaufen**. Auskunft bei **Ed. Tausky, Rindermarkt 2, Zürich I.**

**Werkstätte zu verkaufen.**  
Familienverhältnisse halber ist kleine, aber sehr entwicklungsfähige mechanische Werkstätte zu verkaufen. Zu derselben gehört eine bedeutende Wasserkraft mit ehehafter Konzession, welche sich wesentlich vergrössern lässt. Gute Kundschaft.  
Offerten sub Chiffre Z. D. 2029 an **Rudolf Mosse, Zürich.**

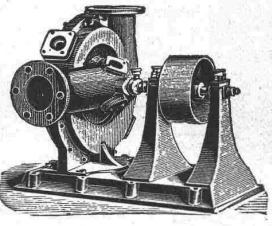
**Zu verkaufen:**  
**8 P. S. Benzinmotor,**  
wie neu, liegende, starke Konstruktion, magnet. elektr. Zündung. Garantie für guten Gang. **Wegen Nichtgebrauch billigst.** Anfragen gefl. sub Chiffre Z U 2145 an die Annoncen-Expedition **Rudolf Mosse, Zürich.**



**L. Heisinger & Sohn, Nürnberg.**  
Fabrik feinsten Reisszeuge.  
Gegründet 1840.  
Präzisions-, Rund-, Aarauer-, Façon- und Schul-Reisszeuge.  
Grosse Auswahl.  
Solide Bedienung.  
Illustr. Preislisten gratis u. franko.



**Zentrifugalpumpen**  
zum Fördern von schmutzigem und feste Bestandteile enthaltendem Wasser. Steine etc. zur Grösse von ein Drittel des Saugrohr-Durchmessers gehen durch dieselbe hindurch, ohne sich festklemmen zu können.  
Pumpen für Riemenbetrieb von 50 bis 250 mm Rohrdurchmesser auf Lager.  
**Menck & Hambroek, Altona-Hamburg.**



**Theerprodukte-Fabrik 'Biebrich'**  
in Biebrich am Rhein „F“  
**liefert in anerkannt besten Qualitäten:**  
Ia. Trinidad-Goudron, Trinidad-See-Asphalt Epurée, Ia. Pflasterkitt, Tonrohrkitt, Parket-Asphalt «Alyton», Carbolineum, Asphalt-Dachpappen, Asphalt-Isolierplatten, ächten Holzcement, Asphalt-Klebmasse, säurefesten Asphalt etc. etc., sowie sämtliche Produkte der Asphalt- und Theer-Industrie.