

Objekttyp: **Advertising**

Zeitschrift: **Schweizerische Bauzeitung**

Band (Jahr): **41/42 (1903)**

Heft 15

PDF erstellt am: **10.07.2024**

### **Nutzungsbedingungen**

Die ETH-Bibliothek ist Anbieterin der digitalisierten Zeitschriften. Sie besitzt keine Urheberrechte an den Inhalten der Zeitschriften. Die Rechte liegen in der Regel bei den Herausgebern. Die auf der Plattform e-periodica veröffentlichten Dokumente stehen für nicht-kommerzielle Zwecke in Lehre und Forschung sowie für die private Nutzung frei zur Verfügung. Einzelne Dateien oder Ausdrucke aus diesem Angebot können zusammen mit diesen Nutzungsbedingungen und den korrekten Herkunftsbezeichnungen weitergegeben werden. Das Veröffentlichen von Bildern in Print- und Online-Publikationen ist nur mit vorheriger Genehmigung der Rechteinhaber erlaubt. Die systematische Speicherung von Teilen des elektronischen Angebots auf anderen Servern bedarf ebenfalls des schriftlichen Einverständnisses der Rechteinhaber.

### **Haftungsausschluss**

Alle Angaben erfolgen ohne Gewähr für Vollständigkeit oder Richtigkeit. Es wird keine Haftung übernommen für Schäden durch die Verwendung von Informationen aus diesem Online-Angebot oder durch das Fehlen von Informationen. Dies gilt auch für Inhalte Dritter, die über dieses Angebot zugänglich sind.

# Schweizerische Bauzeitung

Wochenschrift

für Bau-, Verkehrs- und Maschinentechnik

Herausgegeben

von

**A. WALDNER**

Dianastrasse Nr. 5, Zürich II.

Verlag des Herausgebers. — Kommissionsverlag: Ed. Rascher, Meyer & Zeller's Nachfolger in Zürich, Rathausquai 20.

Organ

des Schweizer, Ingenieur- und Architekten-Vereins und der Gesellschaft ehemaliger Studierender des eidg. Polytechnikums in Zürich.

Abonnementspreis:  
Ausland... Fr. 25 per Jahr  
Inland... „ 20 „

Für Vereinsmitglieder:  
Ausland... Fr. 18 per Jahr  
Inland... „ 16 „  
sofern beim Herausgeber  
abonniert wird.

Abonnements  
nehmen entgegen: Heraus-  
geber, Kommissionsverleger  
und alle Buchhandlungen  
und Postämter.

Insertionspreis:  
Pro viergespaltene Petitzeile  
oder deren Raum 30 Cts.  
Haupttitelseite: 50 Cts.

Inserate  
nimmt allein entgegen:  
Die Annoncen-Expedition  
von  
**RUDOLF MOSSE**  
in Zürich, Berlin, Breslau,  
Dresden, Frankfurt a. M.,  
Hamburg, Köln, Leipzig,  
Magdeburg, München,  
Nürnberg, Stuttgart, Wien,  
Prag, London.

Bd. XLI.

ZÜRICH, den 11. April 1903.

N<sup>o</sup> 15.

## Holzverarbeitung — Werkplatz Sihlwald.

Wir liefern andauernd auf vorangehende Bestellung ab **Sihlwald** oder franko Wohnort des Bestellers, bezw. an die betreffende Eisenbahnstation:

1. **Schnittwaren** aller Art, imprägniert oder nicht imprägniert, gehobelt und genutet, je nach Auftrag; imprägniertes **Holzpflaster**.
2. **Umzäunungsmaterial** in imprägniertem Rundholz, oder zugeschnitten, gehobelt und gespitzt; **Zaunhölzlinge, Halblatten, Pfosten und Staketen** etc.
3. **Rundstangenmaterial** verschiedenster Dimensionen, von 10 bis 60 mm Dicke, **Flaggen- und Fahnenstangen**, imprägn. **Baum- und Rosenstäbe, Rebstecken, Bohnen- und Käfenstängel**.
4. **Werkzeugstiele** aller Art.
5. **Holzwohle** in verschiedenen Sortimenten.
6. **Imprägn. Leitungsstangen** verschiedenster Dimensionen.

Zu prompter Ausführung nimmt Bestellungen entgegen unter Zusage bereitwilligster Auskunfterteilung.

**Sihlwald**, im April 1903.

Die Forstverwaltung der Stadt Zürich.

## Schweizerische Bundesbahnen.

Kreis IV.

### Ausschreibung von Brückenbauarbeiten.

Folgende **Brückenbauarbeiten** werden zur Konkurrenz ausgeschrieben:

1. **Verlängerung der Widerlager und Pfeiler der Eisenbahnbrücke** über die Thur bei Müllheim, für das II. Geleise Winterthur-Romanshorn (Fundierungs-, Maurer- und Steinhauerarbeiten im Voranschlagsbetrage von rund Fr. 120,000.—).
2. **Lieferung und Aufstellung der Eisenkonstruktion einer neuen Eisenbahnbrücke** über die Thur bei Müllheim, für das II. Geleise Winterthur-Romanshorn, im Gewichte von zusammen zirka 500 Tonnen, sowie der Eisenkonstruktion zum **Ersatz der jetzigen, hölzernen Eisenbahnbrücke** daselbst, nebst öffentlichem Fusssteig, im Gewichte von zusammen zirka 557 Tonnen.

Die bezüglichen Pläne und Bedingungen sind im Bau-Bureau für das II. Geleise Winterthur-Romanshorn (Oberingenieur-Stellvertreter Wöhr) im alten Rohmaterialbahnhof in Zürich III zur Einsicht aufgelegt, woselbst auch Angebotformulare erhoben werden können.

Uebernahmsunterlagen sind verschlossen und mit der Ueberschrift: „**Thurbrücke bei Müllheim, Pfeiler und Widerlager**“ bezw. „**Eisenkonstruktion**“ bis spätestens **15. Mai 1903** an die Kreisdirektion IV in **St. Gallen** einzureichen.

Die Kreisdirektion IV.

**St. Gallen**, den 4. April 1903.

## Technisches Bureau

Ingenieur Angelo Forti

Via Principe Umberto 27 **MAILAND** Via Principe Umberto 27

Projektierung und Ausführung hydraulischer Kraft-Anlagen, industrieller Bauten, Wassermessungen, Konsulenz über Konzessionen und sonstige italienisch-technische Angelegenheiten.

Erste Schweizer-Referenzen.

## Bau-Ausschreibung.

Namens der Tit. Baukommission des **Rathausumbaus Einsiedeln** wird folgende Arbeit zur öffentlichen Konkurrenz ausgeschrieben:

Erstellung einer **Beleuchtungsanlage im Rathause Einsiedeln**. Es werden Offerten über verschiedene Beleuchtungsarten entgegengenommen. (Acetylen, Gasolin etc.) Pläne und Bedingungen liegen im Rathause Einsiedeln, sowie bei Unterzeichnetem auf.

Diesbezügliche Offerten sind bis spätestens den **15. April 1903** an das **Bezirksamt Einsiedeln** einzusenden.

**A. Huber**, Architekt, Zürich II.

## Neubau Kantonalbank Schaffhausen.

Ausschreibung von Bauarbeiten.

Namens der Baukommission des Neubaus der Kantonalbank Schaffhausen eröffnen die Unterzeichneten Konkurrenz über nachstehend verzeichnete Arbeiten:

1. **Gipsarbeiten**, mit Inbegriff der dekorativen Arbeiten,
  2. **Glaserarbeiten**,
  3. Lieferung der **Holzrolläden**,
  4. Anfertigung eines 3 — 4 m grossen **Oberlichtes**.
- Pläne und Bedingungen liegen vom 8. April an im Bureau der Bauleitung zur «Löwenburg» Schaffhausen auf, woselbst auch die Vorausmasse bezogen werden können.

Offerten sind verschlossen mit der Aufschrift: „**Bauarbeiten für die Kantonalbank Schaffhausen**“ bis spätestens den 19. April an den Präsidenten der Baukommission, Herrn Regierungspräsident **J. Keller** in Schaffhausen einzusenden.

**Schaffhausen**, den 7. April 1903.

**Joos & Huber**, Architekten.

## Strassenbau-Ausschreibung.

Der Bau einer Strasse von **Neu-St. Johann** nach dem **Aemelsberg** wird hiemit zur freien Konkurrenz ausgeschrieben. Der Voranschlag für die zu vergebenden Arbeiten beträgt rund Fr. 42,000.—.

Pläne, Bauvorschriften und Vorausmasse liegen auf der hiesigen Gemeinderatskanzlei zur Einsicht auf. Die Uebernahmsunterlagen sind verschlossen mit der Aufschrift: «**Aemelsbergstrasse**» bis zum 20. April 1903 dem Gemeinderate von Krummenau einzureichen.

**Neu-St. Johann**, den 2. April 1903.

Die Gemeinderatskanzlei.

## Konkurrenz-Eröffnung.

Die Zivilgemeinde Baltensweil eröffnet hiermit behufs Erstellung einer Wasserversorgung mit Hydranten-Anlage freie Konkurrenz über nachfolgende Arbeiten: 1. Erstellung einer gusseisernen **Rohrleitung** von 2232 m Länge. 2. Die hierzu erforderliche **Grabarbeit**. 3. Erstellung eines **Reservoirs**, von 200 m<sup>3</sup> Inhalt mit sämtlichen Armaturen.

Pläne, Bauvorschriften und Vorausmasse liegen beim Präsidenten zur Einsicht offen. Offerten sind bis zum **15. April** verschlossen mit der Aufschrift: «**Wasserversorgung Baltensweil**» an den Zivilpräsidenten **Robert Spörri** einzusenden.

Für Techn. Vorarbeiten im Bahn- und Strassenbau empfiehlt sich  
**B. Emch**, Ingenieurbureau, Bern, Theaterplatz 2.

## Offene Lehrstelle.

Am **kant. Technikum in Burgdorf** ist auf Beginn des Wintersemesters 1903/04 eine neu errichtete **Lehrstelle** für **mechanisch-technisches Zeichnen, mechanische Konstruktionsübungen** und verwandte Fächer zu besetzen. Die jährliche Besoldung beträgt bei höchstens 35 wöchentlichen Unterrichtsstunden und 10 Wochen Ferien Fr. 3500—4500.

Bewerber, die sich über hinreichende praktische Erfahrung ausweisen können, wollen ihre **Anmeldungen** unter Beilage der Zeugnisse bis zum 15. Mai 1903 der unterzeichneten Direktion einreichen, die zu weiterer Auskunfterteilung bereit ist.

Bern, den 30. März 1903.

Der Direktor des Innern:  
v. Steiger.

## Der Kurverein Davos

sucht einen selbständigen, praktisch erfahrenen

## Gas- und Heiz-Ingenieur

zur Ueberwachung der Feuerstellen, Ausarbeitung von Projekt und Voranschlag für ein Heizgaswerk und eventl. zur Leitung der Bauausführung und des Betriebes.

Den Anmeldungen sind Angaben über Gehaltsansprüche beizufügen.

## Fabrikgebäude,

neuerstellt, für alle Fabrikationszweige geeignet, mit Raum für zirka 70 Arbeiter, in vorteilhafter Lage, 5 Minuten vom Bahnhof Murten entfernt, ist zu sehr günstigen Bedingungen zu verkaufen, event. zu vermieten.

**Elektrische Kraft** leicht installierbar, von der Gemeinde Murten zu ausnahmsweise billigem Preise erhältlich.

Man wende sich gefl. an die Eigentümerin: **Ersparniskasse in Murten.**

## == Gesucht ==

1—2 tüchtige **Bauzeichner** zu baldigem Eintritt auf ein Architekturbureau in **Basel.**

Anmeldungen mit Zeugnissen begleitet sind zur Weiterbeförderung zu richten an **Rudolf Mosse, Basel** sub Chiffre R W 33.



## A. CATTANEO, FAIDO

Hammerschmiede

Geschmiedete Stücke für Maschinen, n. Modell od. Zeichnung.

Sämtliche Werkzeuge für Erd- und Tunnelarbeiten, wie Pickel, Kramphauen, Steinpickel.

Hebeisen, Schlager, Hämmer, geschmiedete Schaufeln u. s. w.

Prospekte auf Verlangen. Lieferanten der Gotthardbahn.

## Winterthurer Mosaikplatten

für Bodenbeläge und Wandverkleidungen.

Ferner Trottoirplatten, Kesselhausplatten,  
Maschinenhausplatten.

A. Werner-Graf (vormals Huldreich-Graf).  
Mosaikplattenfabrik in Winterthur.

## Thonwerk Biebrich, A.-G.

Biebrich a/Rhein

beste Referenzen und Zeugnisse aus der Schweiz,  
liefert die für den **Bau und Betrieb** von **Gasanstalten, Zementfabriken, Chemischen Fabriken, Cellulosefabriken, Schweiss- und Puddelwerken, Eisengiessereien**, sowie für **Dampfkessel** und sonstige **Feuerungsanlagen** notwendigen

## feuerfesten & säurebeständigen Produkte

Retorten, Form- u. Normalsteine, Gloverringe, Mörtel etc.

## Fugenlose Holzsteinboden

(Lapidit)

eigenes Verfahren, empfehlen als besten

**Fabrik-Fussboden**

sowie für Kirchen, Schulen, Verkaufsläden, Wirtschaftslokale, Spitäler, Küchen, Veranden, Korridore etc. etc.

Ed. Wüthrich & Cie., Herzogenbuchsee.

## J. Rukstuhl, Basel

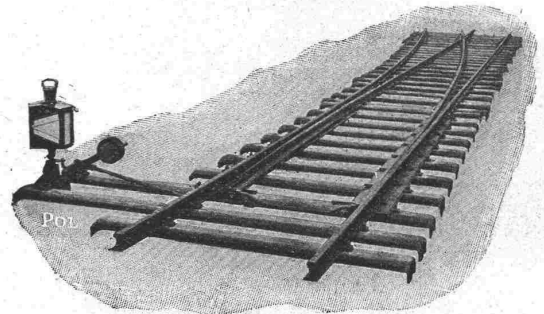
## Zentralheizungen

Warmwasser — Niederdruckdampf etc.

Gesellschaft der

## Ludwig von Roll'schen Eisenwerke

Filiale: **Giesserei Bern** liefert:



**Hebezeuge jeder Art** als: **Laufkräne**, und feste od. fahrbare **Drehkräne** für Hand- und speziell **elektrischen** Betrieb; **Aufzüge** für hydraulischen, **elektrischen**, und **Transmissionsbetrieb**.

**Eisenbahnmateriale** als: **Drehscheiben** und **Schiebebahnhöfen** für Wagen und Lokomotiven; Hand-, **Dampf-** und **elektrischer** Betrieb.

**Weichen** für **Haupt-** u. Nebenbahnen, f. **Vignol-** u. **Rillen-Schienen**. **Barrieren** mit und ohne Verriegelung und Vorläuten.

## Zahnstangenoberbau; komplette Seilbahnen

für Güter- und Personentransport. (Eigene **patentierete** Systeme.) Seit 1898 15 Touristen-Seilbahnen geliefert.

## Schleusenanlagen

für Hand- und elektrischen Antrieb.

Hydraulische, automatische **Zementsteinpressen**.

== Angaben über zahlreiche Ausführungen, Referenzen, Projekte und Kostenvoranschläge stehen zu Diensten. ==

Prämiert: Chicago 1893, Schlosser-Fachausstellung, Berlin 1889 und 1896, Ehrendiplom, goldene, silberne, bronzene Medaillen.

**Berliner Thürschliesser-Fabrik Schubert & Werth**

Berlin C., Prenzlauerstrasse 41, (Grösste Thürschliesser-Fabrik Deutschlands).



Pneumatisch

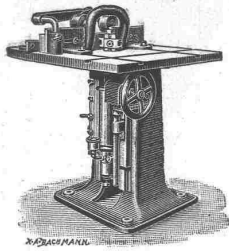
Hydraulisch

Beide mit Sicherheitshebel D. R.-P., kann selbst durch willkürliches Zuschlagen d. Tür n. ruiniert werden. 3 Jahre Garantie.

Preiscurant gratis und franko. Auch in Eisenhandl. und Schlossereien zu haben.

— (Nur Firma enthaltend echt.) —

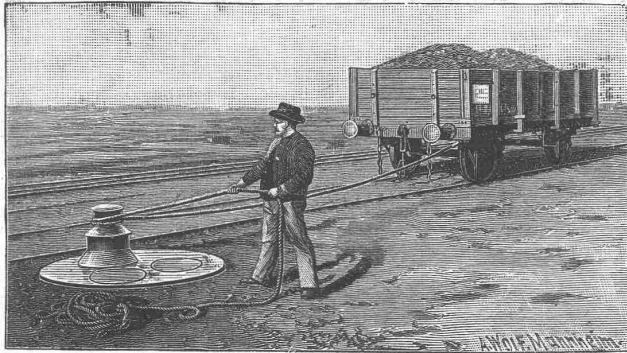
Schlosssicherung D. R. P. einzusetzen in gew. Türschlossern, m. Dietrich, n. z. öff. Schlossereien zu haben.



# Holzbearbeitungs-Maschinen Hochdruckturbinen (Wassermotoren)

## Brückenwaagen

für Private, Gemeinden und Eisenbahngesellschaften  
liefert in anerkannt vorzüglicher Konstruktion und Ausführung die  
**Maschinenfabrik und Eisengießerei Schaffhausen (vormals J. Rauschenbach).**



### Joseph Vögele, Mannheim

liefert seit 1842:  
Weichen jeder Bauart und Spurweite für Haupt- und Nebenbahnen;  
Herzstücke; Kreuzungen;  
Drehscheiben u. Schiebebühnen für Lokomotiven und Wagen, mit Hand-, Dampf- und elektr. Antrieb.  
Drehscheiben mit Fuhrwerk befahrbar;  
Elektrische Spills, Stellwerke, Schlagbäume.

Vertreter für die Schweiz:  
**Wolf & Graf, Zürich**

## Adolph Saurer, Arbon

Maschinenfabrik und Eisengießerei.

### Petrol-, Benzin- und Gas-Motoren

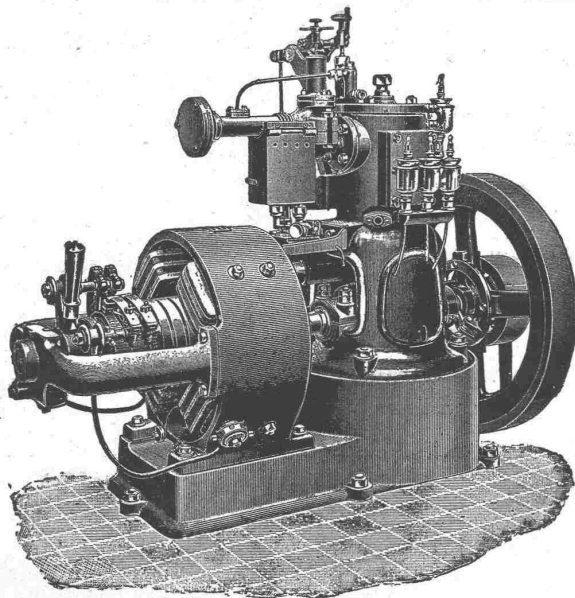
Patent „Saurer“, von 1½ bis 80 HP

Fabrik- und Werkstattbetrieb für Lokomobile und Automobile  
Elektrisches Licht ||| Luxus- und Lastschiffe

Kraftgas-Anlagen

Komplette Anlagen bis 300 HP im Betriebe

\*\*\* Höchste Auszeichnungen. \*\*\*



Transmissionen nach verschiedenen Systemen

Spezialität:

**Ringschmierlager mit geschliffenen Lagerschalen**

Lager in allen gangbaren Grössen.

Prospekte und Kostenvoranschläge gratis.

Verlag von Arthur Felix in Leipzig.

### Lehrbuch der Kinematik

für Studierende der Maschinenbautechnik, Mathematik und Physik geometrisch dargestellt von

Dr. L. Burmester, Prof. an der Königl. Technischen Hochschule zu München.

I. Band: Die ebene Bewegung. Mit einem Atlas von 57 lith. Tafeln. In gr. 8°. XX, 942 Seiten. 1888. Brosch. Preis 57 M.

Elementares Lehrbuch der

### Technischen Mechanik

für Studierende und zum Selbstunterricht bearbeitet von Oscar Hoppe, Prof. an der Kgl. Bergakademie zu Clausthal.

Erste Abteilung.

Mechanik des Punktes, Mechanik der Körper. Mit 453 Abbildungen im Text. In Lex.-8°. XIV, 361 Seiten. 1894. Brosch. Preis 11 M.

Zweite Abteilung.

Mechanik der tropfbaren und gasförmigen Flüssigkeiten.

Mit 106 Abbildungen im Text. In Lex.-8°. XI, 135 Seiten. 1895. Brosch. Preis 4,50 M.

Beide Teile in einem Halbfranzband geb. Preis 18 M.

### Das Maschinenwesen.

Elementares Lehrbuch zur

Einführung in die Maschinenwissenschaften, die Kinematik und die Elastizitäts- und Festigkeitslehre

für Studierende und zum Selbstunterricht bearbeitet von Oscar Hoppe, Prof. an der Kgl. Bergakademie zu Clausthal.

Mit 92 Abbildungen im Text. In Lex.-8°. XV, 152 Seiten. 1895. Brosch. Preis 5,40 M.

### Grundzüge der Siderologie.

Für Hüttenleute, Maschinenbauer u. s. w. sowie zur Benutzung b. Unterrichte bearb. Von Hanns Freiherrn v. Jüptner, Dozent an der k. k. Bergakademie in Leoben.

Erster Teil.

Die Konstitution der Eisenlegierungen und Schlacken.

Mit XI Tafeln u. 10 Abb. i. Text. In gr. 8°. VIII, 315 Seiten. 1900. Brosch. Preis 13 M.

Zweiter Teil.

Zusammenhang zwischen thermischer und mechanischer Bearbeitung, Konstitution und Eigenschaften der Eisenlegierungen.

Mit XXII Taf. u. 16 Abb. i. Text. In gr. 8°. VIII, 408 Seiten. 1902. Broschiert.

### Handbuch der Eisenhüttenkunde.

Für den Gebrauch im Betriebe wie zur Benutzung beim Unterrichte bearbeitet von A. Ledebur,

Geheim. Bergrat u. Prof. an der k. Bergakad. z. Freiburg in Sachsen. Vierte, neu bearbeitete Auflage.

Erste Abteilung.

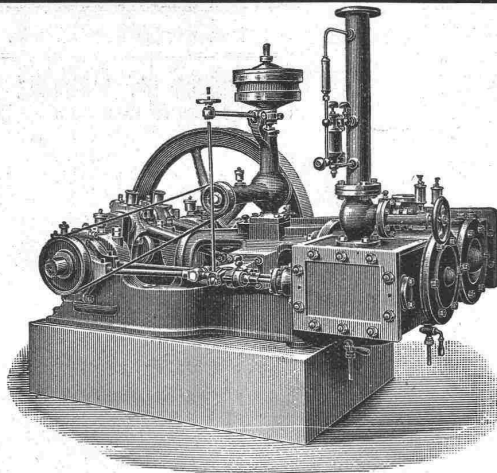
Einführung in die Eisenhüttenkunde. Mit zahlreichen Abbildungen.

In gr. 8°. IV, 381 Seiten. 1902. Brosch. Preis 12 M.

Zweite Abteilung.

Das Roheisen und seine Darstellung. Mit zahlreichen Abbildungen.

In gr. 8°. Seite 382—702. 1902. Brosch. Preis 13 M.



## MASCHINENFABRIK BURCKHARDT, BASEL

Aktiengesellschaft.

Paris 1900: Grand Prix.

Spezialität in:

**Trockenen Schieber-Kompressoren u. Vakuumpumpen**  
System Burckhardt & Weiss.

**Vorzüge:** Grosse Leistungsfähigkeit bei kleinen Dimensionen, daher billige Anschaffungskosten. Keine Ventile; zwangläufige Steuerung. Einfachheit der Konstruktion. Keine Reparaturen. Leichte Zugänglichkeit. Geräuschloser Gang. Grösste Betriebssicherheit. Trockene Druckluft.

Volumetr. Wirkungsgrad garantiert 90 pCt.

Prospekte, Indikatorgramme etc. stehen auf Verlangen zu Diensten.

## Gutehoffnungshütte,

**Aktienverein für Bergbau und Hüttenbetrieb**  
in **Oberhausen 2** (Rheinland)

fertigt in ihren mit den neuesten und vollkommensten Einrichtungen ausgerüsteten Werkstätten **als Besonderheit**

**Achsen und Radreifen** aus bestem **Siemens-Martinstahl** für **Lokomotiven, Tender,**  
und **Wagen aller Art,**

**Radgerippe,** sowohl **Speichenräder** als auch **gewalzte Scheibenräder** aus bestem **Siemens-Martin-**  
**Flusseisen** für **Wagen aller Art,**

**fertige Radsätze** für **Wagen aller Art,** sowohl für **Voll-** als auch für  
**Neben- und Klein-Bahnen.**

General-Vertreter für die Schweiz: **Gebr. Stebler, Zürich.**

# Westinghouse

## Bremsen

**Kompressoren**  
für  
Förderungs- und Industrie-  
Zwecke.

Mehr als ein und eine halbe  
Million sind auf den bedeu-  
tendsten Bahnen der Welt in  
täglichem Gebrauch.

**Pumpen**  
mit  
Dampf- und elektrischem  
Antrieb.

## Schnellbremse für lange Züge.

### Société Anonyme Westinghouse

(Kapital 20 000 000 Franken)

Etablissements de Freinville, Sévran (S. & O.)

Fabriken in Hâvre und Sévran.

Telegramm-Adresse: Sodelec, Sévran.

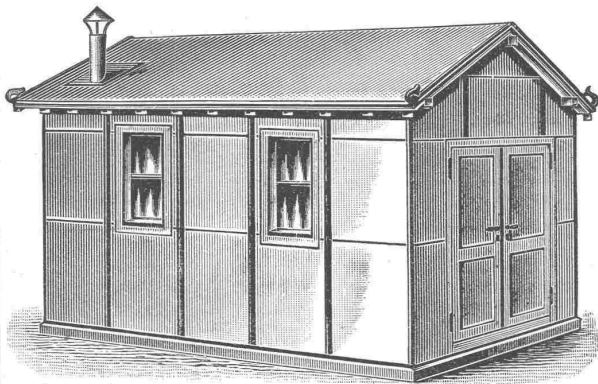
Schweiz. Xylolith-(Steinholz)-Fabrik Wildegg

**RILLIET & KARRER**

Patent Nr. 9080.

**Wärter- und Gärtner-Buden**

in allen Grössen.



Transportable Magazine. Bureau und kleinere Bauten.  
Ferner: Kühl- und Trockenkammern, Eiskasten zur Konservierung von Eis, Wandverkleidungen, Einrichtung von feuersich. Räumen, Treibkasten. Fix und fertig in Wildegg in Bahnwagen verladen. Vorteile: Feuersicher, Schutz geg. Kälte u. Wärme, hygienisch, transportabel. Prospekte und Atteste. Projekte, Muster und Voranschläge gratis.

**Steinbruch-Gesellschaft Ostermündingen bei Bern.**

Blauer und gelber Sandstein. Lieferung als Rohmaterial aufs Mass in jeder Grösse oder behauen nach Plänen und Zeichnungen.

**„Torgament“**

fugenloser Fussboden aus Steinholz, bester Belag für massive Decken und alte Dielen, feuer- und schwammsicher, undurchlässig, fusswarm, staubfrei, schallsicher, — grösste Reinlichkeit. — Bestens bewährt für Heilstätten, Sanatorien, Krankenhäuser, Irrenanstalten, Schulen, Fabriken u. s. w.

**Torgamentestrich**

beste Unterlage für Linoleum in Neubauten auf Holzunterlage und massive Decke jeder Art. Faulen und Stocken des Linoleums ausgeschlossen. Preise und Referenzen: Torgamentwerke Leipzig. Vertreter für Graubünden: Ingenieur C. Wetzel, Davos-Platz.

**Aktiengesellschaft der Granitbrüche**

vorm. H. Schulthess & Cie.,

**LAVORGO (TESSIN).**

Steinbrüche bei Lavorgo, Osogna und im Verzasca-Tal. Lieferung von Granitarbeiten jeder Art in kürzester Frist und zu billigsten Preisen.

Spezialität:

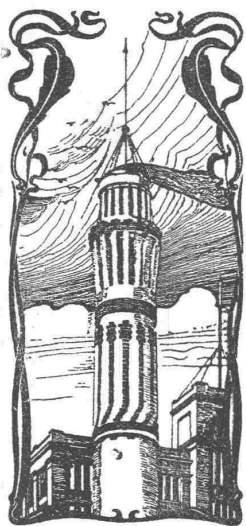
Balkonplatten in Verzascagranit, in beliebiger Grösse, von 10 cm. Dicke an, sehr billig. Referenzen zu Diensten.

Mit höf. Empfehlung

**Aktiengesellschaft der Granitbrüche** vorm. H. Schulthess & Cie., Lavorgo (Tessin)

Der Präsident:  
Ingr. R. Nisoli.

Der Direktor:  
H. Schulthess.



**J. Walser & Cie.**

Winterthur.

Hoch-, Tief- und Wasserbau.

Spezial-Geschäft für Hochkamine, Kesseleinmauerungen.

Maschinen-Fundamente.

**Ofenbauten**

für alle industriellen Zwecke.

**Ziegelei-Anlagen.**

100,000



Prompte Spedition.

vorzüglicher Fabrikation, zu allen Isolationszwecken geeignet, halten stets am Lager Mech. Korkwarenfabrik Dürrenäsch (Aarg.) Konkurrenzlose Preise.

aller couranten Grössen

Konkurrenzlose Preise.

**Reinlichkeit und Eleganz**

in Küchen, Badzimmern, Aborten, Verkaufslökalen etc., verschafft die patentierte, biegbare

**Metall-Email-Wandbekleidung**

als solider und schöner Ersatz für Fayence-Kacheln. Bis 70 % billiger als diese. Abspringen der Glasur und Rost unmöglich.

Prospekte und Muster gratis und franko durch Sulzbach, Frick & Co., Zürich I, Gessnerallee 28.

**Prächtige Plättliböden**

für elegante Hausflure, Küchen, Badezimmer, Balkons, sowie speziell auch für Kirchen u. Klöster, ergeben die sehr harten und nicht glitscherigen

**MOSAIKPLATTEN MARKE P. P.**

in einfachen wie reichsten (teppichartigen), 4 mm tief eingelegten Dessins. Zeichnungen und Plattenmuster gratis. Reiches Musterlager.

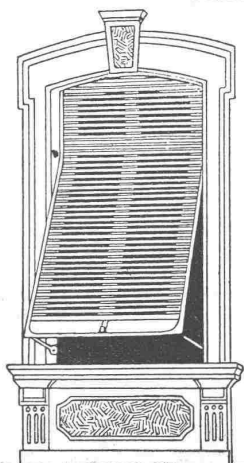
Seidenhofstrasse 8

**Dr. P. Pfyffer, Mosaikplatten-Fabrik, Luzern.**

**Rolladenfabrik Horgen.**

Wilh. Baumann.

Aeltestes Etablissement dieser Branche in der Schweiz. Vorzüglich eingerichtet.



Holzrolladen aller Systeme.

**Rolljalousien**

Patent + 5103

mit automatischer Aufzugsvorrichtung.

Die Rolljalousien Patent + 5103 beanspruchen von allen Verschlüssen am wenigsten Platz. Die Handhabung ist sehr einfach und praktisch. Das System wird besonders für Schulhäuser und Fremden-Hotels anderen Verschlüssen vorgezogen.

— Zugjalousien. —

Rollschutzwände.

Jalousieladen.

Ausführung je nach Wunsch in einheimischem, nordischem oder überseeischem Holze.

# EISENBAHN - Material für Haupt-, Neben- & Strassen-Bahnen

**Vignole- & Rillenschienen**  
in grösster Auswahl  
**Schwellen** nebst Befestigungsmittel  
Schienenrücker, Schienenbieg-Apparate  
**Lochpressen, Geleisehebeböcke**

**Weichen, Kreuzungen**

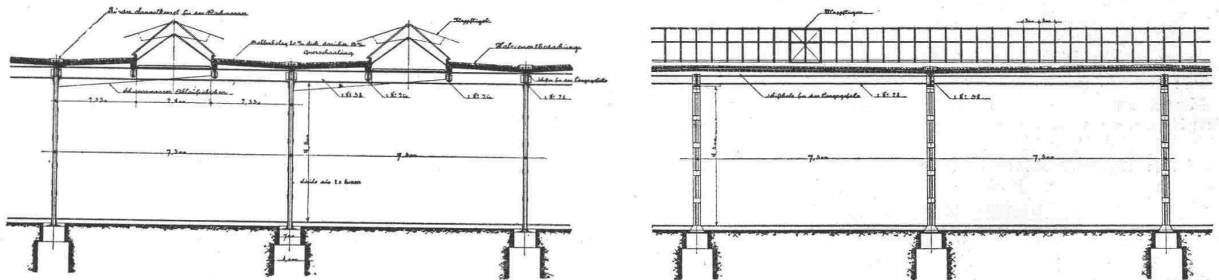
Kräne, Drehscheiben  
Anzüge für Hand- & Motor-Betrieb  
**Brückenwaagen**  
Schiebebühnen, Lokomotiven  
**Tramways- & Güterwagen**

**Achsen, Bandagen,**

Radsterne,  
Radscheiben, Radsätze  
Federn, Kuppelungen etc.  
liefert in bester Ausführung  
**FRITZ MARTI A.-G., Winterthur.**

## Neue Dachkonstruktion für Fabrik-Bau

+ Patent Nr. 23428



empfohlen als **rationellstes System** für:

Magazine, Lagerhäuser, Werkstätten, Maschinenfabriken, Giessereien, Elektrizitätswerke, Spinnereien, Webereien, Bleichereien, Färbereien, Güterhallen, Markthallen, etc. etc.

### Vorteile:

1. Unabhängigkeit der Gebäudelage von der Himmelsrichtung,
2. Geringstes Gewicht bei sehr guter Isolation,
3. Unübertroffene Lichtwirkung mit spezieller Lüftungsvorrichtung,
4. Rasche und **billigste** Erstellung bei jeder Jahreszeit,
5. Beste Eignung auch für schwierige klimatische Verhältnisse,
6. Widerstandsfähigkeit gegen Feuer; billige, feuersichere Imprägnierung durch Flammenschutz-Anstrichmasse.

Patent-Inhaber:

**Séquin & Knobel,**

Zivil-Ingenieur-Bureau für modernen Fabrikbau  
Rüti (Zürich).

Vertretung und Ausführung:

**E. Baumberger & Koch,**

Unternehmung für Bedachungs- u. Bodenbelags-Arbeiten  
Basel.

## KIRCHNER & Co.,

Leipzig-Sellerhausen.

Grösste Spezialfabrik von

**Sägewerkmaschinen**

und

**Holzbearbeitungsmaschinen**

Ueber 60 000 Maschinen geliefert.

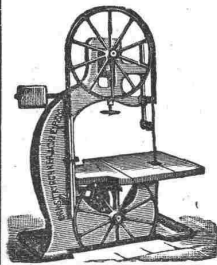
62 höchste Auszeichnungen.

Weltausstellung Paris 1900:

Höchste Auszeichnung „Grand Prix“.

Filiale: ZÜRICH, Bahnhofstrasse 89,

— TELEPHON 3866 —



## Zementröhren-Formen

H. Kieser, Zürich.

Diplom der schweiz. Landesausstellung Zürich 1883.  
Diplom I. Kl. der kantonalen Gewerbeausstellung Zürich 1894.  
Silberne Medaille der schweiz. Landesausstellung Genf 1896.

## Geruchlos. Closets Zugfrei.

überall anzubringen, wo wenig oder gar kein Wasser zur Verfügung.  
Für Fabriken, Kasernen, Schulen, einfache u. bessere Wohnungen.

**J. A. Braun, Stuttgart.**

## Dr. Münch & Röhrs, BERLIN N.W. 21.



**Mauerfarben**

Verbesserte Oelfarben  
Wirksamster Schutz für  
**Eisen u. Weisseblech**  
gegen Rost.

für Holz- und Mauerwerk,  
gegen chemische,  
atmosphärische und mechanische Einwirkungen.

**Dr. Münch's Lack-Dauerfarben**  
sehr harter, eleganter **Emaille-Anstrich**.

Widerstandsfähig gegen Desinfektionswaschungen, Salzlösungen etc.  
für Krankenhäuser, Schulen, Badeanstalten, Accumulatoren-Räume etc.  
Vertreter für die Schweiz: **C.A. Ulbrich & Co., Techn. Bureau, Zürich.**