

**Zeitschrift:** Schweizerische Bauzeitung  
**Band:** 41/42 (1903)  
**Heft:** 17

## Werbung

### Nutzungsbedingungen

Die ETH-Bibliothek ist die Anbieterin der digitalisierten Zeitschriften. Sie besitzt keine Urheberrechte an den Zeitschriften und ist nicht verantwortlich für deren Inhalte. Die Rechte liegen in der Regel bei den Herausgebern beziehungsweise den externen Rechteinhabern. [Siehe Rechtliche Hinweise.](#)

### Conditions d'utilisation

L'ETH Library est le fournisseur des revues numérisées. Elle ne détient aucun droit d'auteur sur les revues et n'est pas responsable de leur contenu. En règle générale, les droits sont détenus par les éditeurs ou les détenteurs de droits externes. [Voir Informations légales.](#)

### Terms of use

The ETH Library is the provider of the digitised journals. It does not own any copyrights to the journals and is not responsible for their content. The rights usually lie with the publishers or the external rights holders. [See Legal notice.](#)

**Download PDF:** 13.10.2024

**ETH-Bibliothek Zürich, E-Periodica, <https://www.e-periodica.ch>**



# Maschinenfabrik Oerlikon

Oerlikon bei Zürich

Weltausstellung Paris 1900 — 2 Grands Prix.

## Elektrische Anlagen

jeden Umfanges.

Kraftübertragung. Kraftverteilung. Beleuchtung. Elektromechanische Anwendungen. Elektrochemie. Tramways. Nebenbahnen. Vollbahnen.

### Generatoren und Motoren

für Gleichstrom, Einphasen- und Mehrphasenstrom.

### Transformatoren.

Elektrisch angetriebene Werkzeugmaschinen.  
Spezialitäten für Kessel-, Brücken- und Schiffsbau.






# Westinghouse

**Pumpen** Dampf-Pumpen, Elektrisch betriebene Pumpen, Wasser-, Luft- und Vacuum-Pumpen jeder Art.

## Kompressoren

für

Förderungs- und Industriezwecke.

## Westinghouse Bremsen

für

Voll-, Klein- und Strassenbahnen.

## Société Anonyme Westinghouse

(Kapital 20 000 000 Franken)

Etablissements de Freinville, Sévran (S. & O.)

Telegramm-Adresse: Sodelec, Sévran.

Fabriken in Hâvre und Sévran.

# Aktiengesellschaft der Granitbrüche

vorm. H. Schulthess & Cie.,  
**LAVORGO (TESSIN).**

Steinbrüche bei Lavorgo, Osogna und im Verzasca-Tal.  
Lieferung von Granitarbeiten jeder Art  
in kürzester Frist und zu billigsten Preisen.

**Spezialität:**

Balkonplatten in Verzascagranit, in beliebiger Grösse, von 10 cm. Dicke an, sehr billig.

**Referenzen zu Diensten.**

Mit höf. Empfehlung

**Aktiengesellschaft der Granitbrüche**  
vorm. H. Schulthess & Cie., Lavorgo (Tessin)

Der Präsident:  
*Ingr. R. Nisoli.*

Der Direktor:  
*H. Schulthess.*

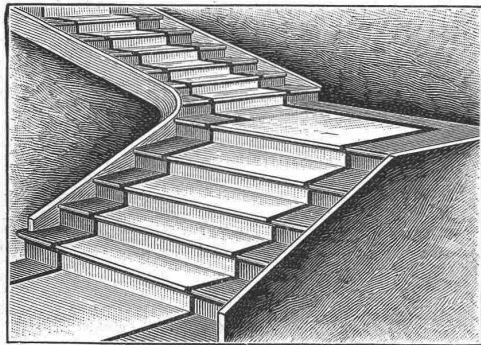
## Schweizer. Xylolith-(Steinholz)-Fabrik Wildegg

### RILLIET & KARRER

+ Patent Nr. 9080

## Treppenstufen aus Xylolith

für Belag von

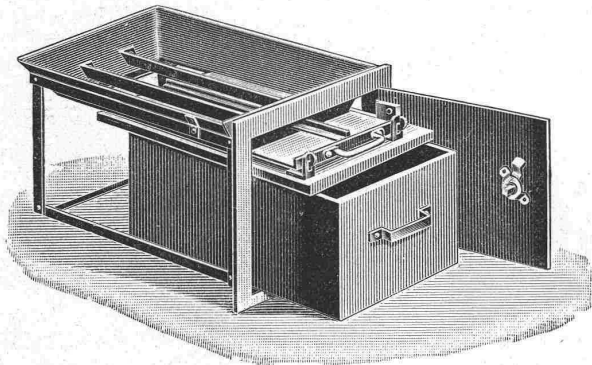


Eisernen Treppen; Hölzernen und Betontreppen;  
Wendeltreppen; abgelaufenen Sandsteintreppen.  
Grosse Standsicherheit, feuersicher, grösste Solidität.  
Unisfarben oder mit gefärbtem Treppenläufer.  
Beste Ersatz für Eichenholz.

## Keine Russbeschmutzung mehr:

+ Patent Nr. 23979.

## Neuer Russkasten in 12 verschiedenen Grössen



à Fr. 9.50 und Fr. 10.— per Stück; für jedes Kamin passend.  
Direkt zu beziehen durch die

**Eisenwerk-A.-G. Bosshard & Cie.,**  
Näfels.

Prospekte gratis.

## Geiger'sche Fabrik, G. m. b. H.

für Strassen- und Hausentwässerungs-Artikel  
**Karlsruhe i. B.**

**Spül- u. Absperr-Vorrichtungen** für Kanäle und andere Zwecke.  
**Schachtabdeckungen.**

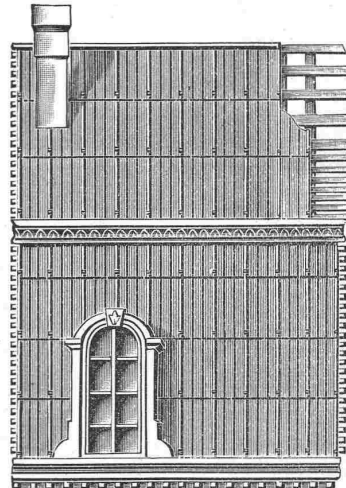
**Sinkkasten** für **Strassen-, Hof- u. Haus-Entwässerung.**  
**Kran- u. Schlammabfuhr-Wagen** zum Reinigen von Sinkkasten.  
Bewährte Konstruktionen. — Höchste Auszeichnungen. — Solide Ausführung.  
Man verlange illustriertes Preisbuch gratis.

In nahezu 200 Städten in Verwendung, unter andern in:

Breslau — Dresden — Düsseldorf — Frankfurt a. M. — Hannover — Innsbruck  
Karlsruhe — Kiel — Köln — Mannheim — Mülhausen i. E. — München — Posen  
Sofia — Stettin — Strassburg i. E. — Stuttgart — Wien — Zürich u. s. w

General-Vertreter für die Schweiz:

**C. A. Grüssy, Civilingenieur, Zürich-Altstetten.**



## Ad. Schulthess, Zürich

Zinkornamentfabrik  
Mühlebachstr. — Reinhardstr.

**Metallbedachungen** für Kuppeln,  
Türme, Berghotels etc. **Patent Re-**  
**gistratur-Schränke** mit od. ohne  
Rolladen-Verschluss, **Firmenbuch-**  
**staben.**

Ausführung von **Ornamenten**  
jeder Art in Zink, Kupfer etc. für  
innere und äussere Dekoration. Be-  
währteste Verküperung aller Blech-  
arbeiten.

Uebernahme sämtl. Spengler- und  
Holzzementarbeiten etc. Reichhal-  
tiges Musteralbum und illustrierte  
Prospekte zu Diensten.

## NAEGELY, SCHMID & Cie ZÜRICH

### Lack & Farben-Fabrik

### Altstetten

gegründet 1850.

empfehlen  
allen

Grosskonsumenten  
und Wiederverkäufern

ihre nachstehenden **la. Artikel:**

**Lacke für alle Zwecke**  
eigener Fabrikation wie auch der  
Standard Varnish Works  
unter jeder Garantie.

**Bleiweiss in Pulver und in Oel.**

**Mennige** " " " " "

**Zinkweiss** " " " " "

**Leinöl, Oelfarnis, Terpentinöl.**

**Alle bunten Farben.**

**Emaillacke in allen Farben.**

**Ripolin in allen Farben.**

**Pinsel.**

**Bodenwische und Stahlspäne.**

**Tüben- und Büchsenfarben in Oel.**

**Alle Malerartikel.**

== Preislisten und Muster zu Diensten. ==

**Unsere allein echte**

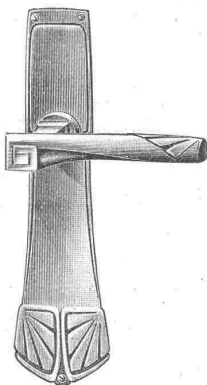
**Schuppenpanzerfarbe Ferrnbron**

**ist der beste und**

**billigste Eisenanstrich.**



**Rote Steinzeug-Mosaik-Platten von G. Appiani in Treviso.**  
 Billigster und solider Bodenbelag 4-, 6- und 8-eckig  
 Alleinverkauf für die Schweiz  
**Mettlacher Mosaik-Platten von Villeroy & Boch in Mettlach und Merzig**  
 schönsten und bestes Material zu Fussböden, Wandbekleidungen und Verblendungs-Arbeiten aller Art.  
 Reichsortiertes Fabriklager in Zürich.  
**T. Sponagel & Co., Industriequartier Zürich III.**



# C. F. Ulrich, Niederdorfstrasse 20, Zürich

## Spezialgeschäft für Baubeschläge.

Niederlage der acht amerikanischen Bommerbänder für Windfangtüren.

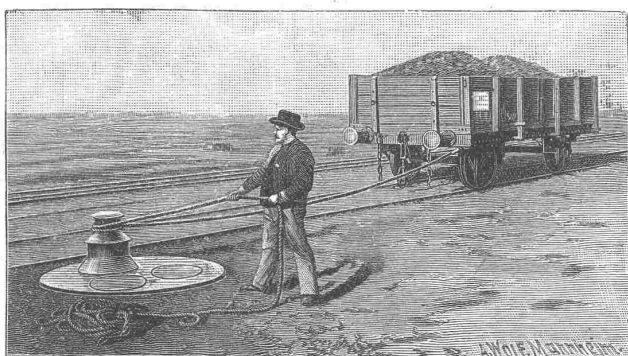
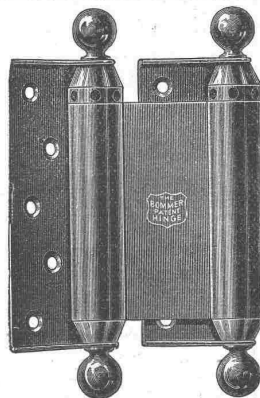
## Moderne Tür- und Fensterbeschläge

in feinsten Ausführung und in allen Farben.

## Permanente Ausstellung.

Musterbücher franko.

Auf Wunsch Auswahlendungen.



## Joseph Vögele, Mannheim

liefert seit 1842:

- Weichen jeder Bauart und Spurweite für Haupt- und Nebenbahnen;
- Horzstücke; Kreuzungen;
- Drehscheiben u. Schiebebühnen für Lokomotiven und Wagen, mit Hand-, Dampf- und elektr. Antrieb.
- Drehscheiben mit Fuhrwerk befahrbar;
- Elektrische Spills, Stellwerke, Schlagbäume.

Vertreter für die Schweiz:

**Wolf & Graf, Zürich**

## Beleuchtungskörper

originelle, in Kunstschmiede-Arbeit, den jeweiligen Verhältnissen angepasst. Kein Massenfabrikat. Nur Einzel-Ausführung in Schmiedeisen, Kupfer oder Durana-Metall. Eigenes kunstgewerbliches Zeichnungsbureau für stilgerechte Entwürfe. Muster-Magazin. Skizzen gratis und franko. Referenzen erster Architekturfirmer.

**Vohland & Bär,**  
 Kunstschmiede,  
 Basel.



# Holz-Terrazzo

Bester fugenloser Bodenbelag.

Fusswarm, feuerfest, wasserbeständig, elastisch, sanitär und staubfrei.

Referenzen! — Keine Magnesitverbindung. — Garantie!

**Herm. Schultze, bautechn. Bureau**

Linthescherg. 10 — ZÜRICH — Telephone 4162.



## Für Kunstliebhaber.

Besonderer Umstände halber sofort zu verkaufen, zur Hälfte des Wertes:

### Ein Gartentor,

3 m breit, 3 m hoch, Kunstschmiede-Arbeit allerersten Ranges.

### Ein Kronleuchter

für elektrisches Licht, 18 Flammen. Vornehme Innendekoration, für jeden Salon passend. Abbildg. umgehend. Gefl. Offert. sub Chiffre Z N 2438 beförd. **Rudolf Mosse, Zürich.**



# Drahtglas

für Oberlichte, Fabrik- und Werkstattfenster, Treib- und Gewächshäuser, Veranden, Fussboden-constructionen etc. etc.

Anerkannt bestes Verglasungsmaterial der Gegenwart liefert die

**Aktiengesellschaft für Glasindustrie**

vorm. Friedr. Siemens

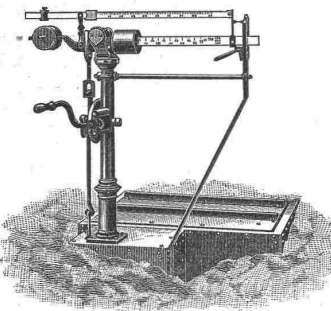
**NEUSATTL** bei Elbogen  
 (Böhmen).

Vertreter für die Schweiz:  
**Baldin Weisser, Basel.**



**Wasser-Reinigung,  
Dampfmaschinen,  
Filterpressen,  
Armaturen,  
Pumpen.**  
**A. L. G. Dehne** Maschinen-  
Fabrik, **Halle. S.**

**J. Ammann & Cie.**  
vormals **J. Ammann & Wild**

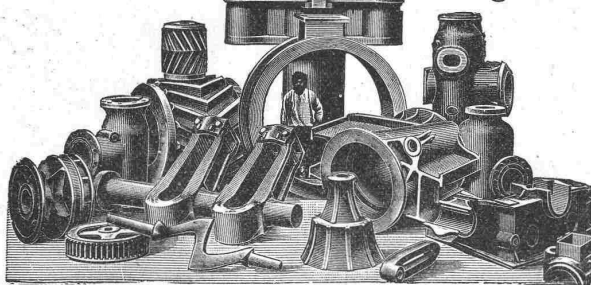


**Waagen-Fabrik Ermatingen  
Filiale in St. Gallen.**

**Waagen in allen  
Konstruktionen**  
von 1 bis 50000 kg Tragkraft.  
Lieferanten für eidg. Post und  
Zoll, Direktion der eidg. Bauten,  
eidg. Konstr.-Werkstätte  
N. O. B., V. S. B., Rhät. B., Gas-  
werke Zürich, St. Gallen, Bern,  
Basel, Luzern, Freiburg, Kon-  
stanz, Padua u. s. w.

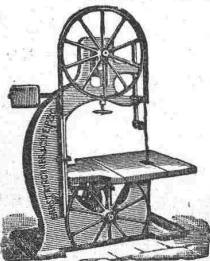
**Oeking & Co., Düsseldorf**  
**Gusstahlwerk**

fertigen: **Stahl-Formguss** bis 15000 kg. **Stückgewicht**



**für Walz- und Hammerwerke:**  
Spindeln, Muffen, Einbaustücke, Walzenständer, Kammwalzen,  
Zahnräder, Sättel, Hammerbäre etc. etc.  
**Für Maschinenfabriken, Schiffswerfte, Brückenbau-  
anstalten, Elektrizitätswerke.**  
Zahnräder, Bagger- und Schiffsteile, Pumpenteile, Kesselteile, Polgehäuse,  
Presszylinder, Brückenaufleger, Pendel, Steinformen, Räder u. Radsätze etc.

**KIRCHNER & Co.,  
Leipzig-Sellerhausen.**



Grösste Spezialfabrik von  
**Sägewerkmaschinen**  
und  
**Holzbearbeitungsmaschinen**  
Ueber 60 000 Maschinen geliefert.  
62 höchste Auszeichnungen.  
Weltausstellung Paris 1900:  
Höchste Auszeichnung „Grand Prix“.  
**Filiale: ZÜRICH, Bahnhofstrasse 89,**  
- TELEPHON 3866 -

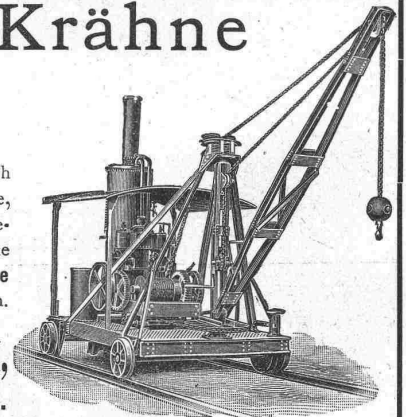
Zobelehr-Auszeichnung in  
Alle Arten Isolirmaterialien.  
SPECIALITÄTEN:  
**KIESELGUHR**  
W. BERKEFELD'S  
A. HAACKE'S  
**PYROSTAT COMPOSITION**  
ASBEST- und JUTE-SOLIRSCHLAUCHE.  
Influorierende Kieselguhrsteine.  
**Korksteine** D.R.P. 128231.  
Korkstein-Platten und -Schalen  
Korksteinschalen mit Asbestpelz  
KALTEFLÜSSIGKEIT'S  
A. HAACKE & CO. ELLE.  
(Firma in Mannheim)

**General-Vertreter**  
für die Schweiz:  
**J. Kolbe, Ingenieur,**  
Küsnacht-Zürich.

**Dreh-Krahne**

für den Aushub  
von Baugruben.

Der Antrieb erfolgt durch  
eine fahrbare Dampfwinde,  
welche vom Krahn abge-  
nommen und für sich alleine  
als Lokomobile und Winde  
Verwendung finden kann.



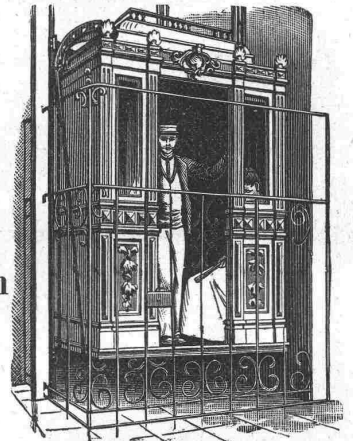
**Menck & Hambroek,**  
Altona-Hamburg 32.

**Aufzügefabrik**  
**Alfred Schindler**  
**LUZERN.**

Gegründet 1874.

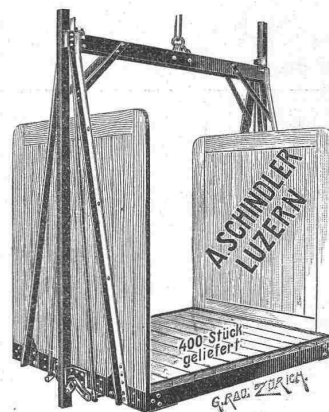
Ueber 500 Anlagen  
im Betrieb.

Prima Referenzen und  
grösste Garantie.



Spezialfabrik für  
**elektrische  
u. hydraulische  
Aufzüge.**

Druckknopf- und Seilsteuerung  
sicherst wirkende Fangvorrichtung,  
geräuschloser Gang,  
automatische Schachtsicherungen.



**Zu verkaufen:**

Wegen Todesfall in industrieller  
Gegend im Jura ein sehr gut ein-  
geführtes

**grösseres Baugeschäft,**  
Hoch- und Tiefbau nebst renommiertem  
Steinbruch. Anfragen befördert  
unter Chiffre Z H 2983 die Annoncen-  
Expedition Rudolf Mosse, Zürich.

Der Gesamtauflage der heutigen  
Nummer liegt ein Prospekt betr.  
„Elektrische Personen- u.  
Waren - Aufzüge“ von der  
Firma C. Wüst & Cie. in See-  
bach-Zürich bei, worauf wir  
unsere werten Leser noch beson-  
ders aufmerksam machen.

# PHOENIX Akt.-Gesellschaft für Bergbau- und Hüttenbetrieb \* \* \* \* \* Laar bei Ruhrort am Rhein \*

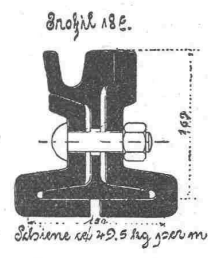
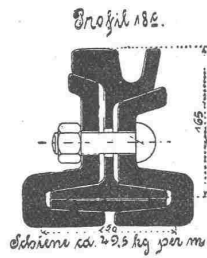
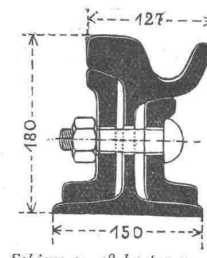
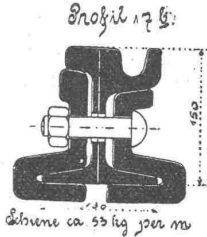
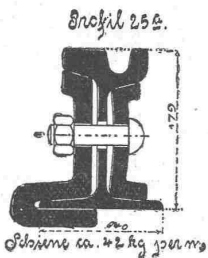
Werke in: Laar, Eschweiler-Aue, Bergeborbeck, Kupferdreh, Hamm, Nachrodt, Lippstadt und Belecke; Kohlenzeche „Westende“ Meiderich; Eisenstein aus: Nassau, Lothringen und Luxemburg.

Ausstellung Düsseldorf 1902, Goldene Medaille, Goldene Staatsmedaille.

Die Hütten zu Laar und Eschweiler-Aue fertigen neben allen andern Walzwerkfabrikaten:

Schmiedestücke aller Art, roh und fertig bearbeitet, Schmiedeiserne Kugeln für Kugelmühlen. Radreifen, Radscheiben, Radsätze, Achsen, Radgestelle, Lokomotivräder aus Stahlformguss, Vollständige Lokomotivradsätze, Konstruktionsteile aller Art wie Gittermaste für Licht- u. Kraftleitungen, Geschweisste Winkelringe, Nahtlose Stahlflaschen für Kohlensäure u. andere flüssige u. hochgespannte Gase. Stahlgeschosse.

## Spezialität: Strassenbahn- und Eisenbahn-Oberbau



In ca. 90 verschiedenen Strassenbahn-Profilen.

Spezial-Profil für Normalspur-Wagen.

Bis 1. Januar 1903 etwa 10500 Kilometer Gleis geliefert.

Die bisherige beste Lösung der Stossfrage ist Anwendung der Fusslaschen. Die Fusslasche garantiert dauernd stossfreies Befahren. Weichen und Kreuzungen bewährtester Bauart mit neuester Zungenbefestigung, Federung, Entwässerung und mech. Umstellvorrichtung System Phoenix, Normale Verlaschung mit Blattstoss-Halbstoss bezw. Fusslaschen an allen Weichenstössen. Aufaufweichen zu Notgleisen. Hilfsgeräte zu Gleisverlegungsarbeiten, Lochpresse, Biegebügel.

Arbeiterzahl über 12000.

Jährl. Stahlproduktion ca. 380 000 t.

General-Vertreter für die Schweiz: Fritz Marti, Akt.-Ges., Winterthur.

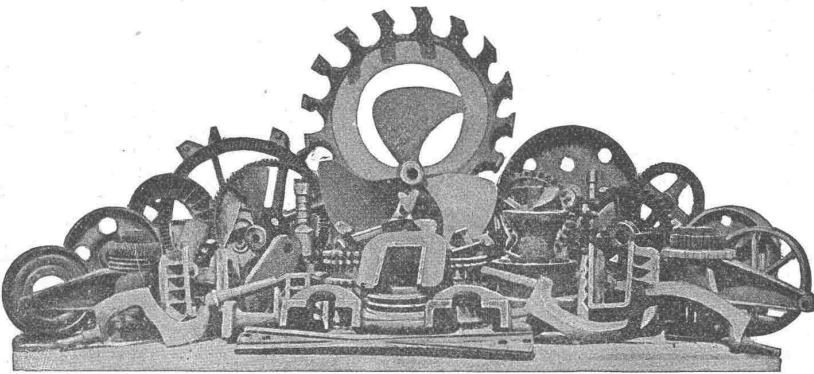
## Aktien-Gesellschaft der Eisen- und Stahlwerke

# von Georg Fischer, Schaffhausen (Schweiz).

Stahlformguss: Martinstahl — Converterstahl — Tiegelstahl.

**Material** für Eisenbahnen, Lokomotivfabriken, Maschinenbau, Eisenkonstruktions-Anstalten,

sowie für alle Zweige der Industrie, in allen wünschbaren Härtegraden, in jeder geeigneten Form, in dichter, sauberer Ausführung, roh oder bearbeitet, als Ersatz für die verschiedensten Schmiedestücke.



**Spezialität**

in **Dynamostahlguss**

von höchster **Permeabilität.**

Eigene Versuchs-Anstalt für Festigkeitsprüfungen, Permeabilitäts- und Hysteresis - Untersuchungen.

Chemisches Laboratorium.

**Schmiedbarer Eisenguss (Temperguss, Weichguss)** in sauberster Ausführung und bester Qualität nach eingesandten und vorhandenen Modellen.

**Ausgedehnte Spezialeinrichtungen für Massenfabrikation.**

## Röhrenverbindungsstücke (Fittings) Marke G. F.

in schmiedbarem Guss, für Gas-, Wasser- und Dampfleitungen, von 1/8 bis 4", engl. Gasgewinde. — Schwarz und verzinkt, in unübertroffener Qualität und Ausführung. Jedes Stück genau kontrolliert. Höchste Widerstandsfähigkeit gegen innern Druck.

Reichhaltiges Lager.

**Sehr ausgedehnte Massenfabrikation.**

Export nach allen Ländern.

**Filiale: Fittingsfabrik Singen (Grossh. Baden).**



## Gesucht: Architekt,

Jüngerer, akademisch gebildeter  
mit Praxis, flotter Zeichner, mit der Gothik vertraut, findet gute Stelle. Nur Schweizer mit prima Referenzen. Offerten umgehend unter Angabe der Gehaltsansprüche und Zeugnisse sub Chiffre Z Z 3425 an  
**Rudolf Mosse, Zürich.**

## Hochbautechniker,

flotter, gewandter Zeichner zur Aus-  
hülle sofort gesucht. Beschäftigung  
event. für längere Dauer.  
Offerten sub Chiffre Z R 3442 an  
die Annoncen-Expedition  
**Rudolf Mosse, Zürich.**

## Gesucht

zu baldigem Eintritt ein jüngerer,  
durchaus tüchtiger

## Brückenbau-Ingenieur,

redigewandt in deutscher, franzö-  
sischer und englischer Sprache, für  
Auslandsreisen.

Kenntnis im Betoneisenbau er-  
wünscht. Offerten unter Angabe  
der Gehaltsansprüche sub Chiffre  
Z N 3488 an die Annoncen-Expd.  
**Rudolf Mosse, Zürich.**

## Tüchtiger Ingenieur,

der spanischen Sprache in Wort  
und Schrift mächtig, zu engagieren  
gesucht. Offert. erbet. sub N 3525  
an Haasenstein & Vogler, A.-G.,  
Frankfurt a. M.

Tüchtiger, jüngerer

## Ingenieur

wird von einer Fabrik, welche  
als Spezialität Maschinen für  
die Papierbranche baut (Ka-  
lander Schneidmaschinen) zu en-  
gagieren gesucht. Derselbe muss  
der französ. Sprache in Wort  
und Schrift mächtig sein und  
sich auch für Reisen eignen.

Offert. erbeten sub C 801 an  
**Haasenstein & Vogler, A.-G.,  
Leipzig.**

## Geometer,

gegenwärtig bei einem Bahnbau be-  
schäftigt, wünscht seine Stelle zu  
ändern. Gute Zeugnisse zu Diensten.  
Gefl. Offerten unter Chiffre E 180  
an **Rudolf Mosse, Bern.**

## Stelle-Gesuch.

Kaufmännisch gebildeter Mann,  
deutsch, französisch und italienisch  
sprechend und schreibend, mit viel-  
seitiger praktischer Erfahrung, sucht  
passende Saison- oder Jahresstelle.  
Gefl. Offert. unter Chiff. Z Q 2991  
an **Rudolf Mosse, Zürich.**

Diplomierter

## Bautechniker,

mit 6-jähriger Zimmerpraxis, sucht  
Stellung in einem Baugeschäft oder  
auf einem Architekturbureau. Gefl.  
Offerten sub Chiffre Z A 3351 an  
**Rudolf Mosse, Zürich.**

## Bautechniker,

mit je 2 Jahren Technikum und Bau-  
praxis, sucht für sofort oder später  
Stelle auf ein Zeichnungsbureau oder  
Bau. Offert. sub Chiffre Z K 3110  
an **Rudolf Mosse, Zürich.**

## Junger Ingenieur,

beider Sprachen mächtig, Diplom  
vom Technikum Winterthur, 3 Jahre  
Bureaupraxis, 4 Semester Hochschule,  
mit prima Zeugnissen und Referenzen,  
sucht auf 1. Mai gegen ganz bescheid.  
Honorar Stelle bei Zivil-Ingenieur  
(Wasserbau, Bahnbau etc.), behufs  
weiterer Ausbildung in Terrainar-  
beiten. Hauptsache: Lehrreiche Be-  
schäftigung.

Offerten unter Chiffre Z B 3152  
an **Rudolf Mosse, Zürich.**

## Bautechniker,

29 Jahre alt, solid und tüchtig, selb-  
ständiger Arbeiter mit langjähriger  
praktischer Erfahrung auf Bureau und  
Bau, sucht Stelle in Architektur-  
bureau oder Baugeschäft event.  
als **Bauführer**. Eintritt nach Be-  
lieben. Prima Zeugnisse stehen zu  
Diensten.

Gefl. Offerten unter Z C 3153 an  
**Rudolf Mosse, Zürich.**

## Dessinateur-Architecte,

7 ans de pratique, bien au courant  
du dessin et de la construction, *cherche  
place*. Adresser les offres sous Z J  
3309 à **Rodolphe Mosse, Zurich.**

## Elektrotechniker,

27 Jahre, 5 Semester Techni-  
kum, schon mehrere Jahre in  
grosser Zentrale mit ausgedehntem  
Netz tätig, im Betrieb, Kont-  
rolle, Bureaux, Acquisition,  
streng ordnungsliebend, organi-  
satorisch, wünscht Stelle zu än-  
dern. Gefl. Anfragen sub Chiffre  
Z Z 3350 an  
**Rudolf Mosse, Zürich.**

## Maschinentechniker,

Mitte der 30er Jahre, solid und zu-  
verlässig, mit langjähriger Bureau-  
und Werkstättepraxis im allgemeinen  
Maschinenbau, sucht, gestützt auf  
gute Zeugnisse, Stellung im Bureau  
oder im Betriebe. Gefl. Offerten  
sub Chiffre Z D 3379 an die An-  
noncen-Expedition  
**Rudolf Mosse, Zürich.**

Junger Tessiner

## Architekt,

3 Sprachen sprechend, sucht Stelle.  
Offerten unter Chiffre Z W 3497  
an **Rudolf Mosse, Zürich.**

Tüchtiger, repräsentationsfähiger

## Architekt,

25 Jahre alt, aus guter Familie, in  
nur Grossgeschäften Deutschlands  
tätig, wünscht, um die franz. Sprache  
zu erlernen, bei sehr bescheid. An-  
sprüchen angenehme Stellung in der  
franz. Schweiz. Beste Referenzen  
zur Verfügung. Gefl. Offerten erb.  
unter R. 937 F. M. an  
**Rudolf Mosse, Mannheim.**

## Techniker,

mit mehrjährigen praktischen Er-  
fahrungen, sucht Stellung als Betriebs-  
leiter oder Aufsichtsbeamter irgend  
eines maschinellen Betriebes. Offert.  
sub Z Z 2426 an  
**Rudolf Mosse, Basel.**

## Maschinen-Techniker,

6 Semester Hochschule, kauf-  
männisch gebildet, sucht pas-  
sende Stelle, am liebsten in  
kleinerer Fabrik.

Gefl. Offerten sub D A 8269  
an **Rudolf Mosse, Dresden.**

## Bauführer.

Energischer und zuverlässiger Bau-  
techniker, mit allen Arbeiten auf Bau  
und Bureau durchaus vertraut, sucht  
Stelle. Gefl. Offerten sub Chiff. 175  
an **Rudolf Mosse, Bern.**

## Architekt.

Einem tüchtigen Geschäfts-  
mann, der über Betriebskapital  
verfügt, wird ein flott eingerich-  
tetes Holzwaren- und Baugeschäft  
samt Inventar u. Vorräte im Wert  
von zirka 60000 Fr. zum selb-  
ständigen Betrieb zur Verfügung  
gestellt.

Offerten unter Chiffre Z B 3127  
an die Annoncen-Expedition  
**Rudolf Mosse, Zürich.**

## Teilhaber gesucht.

In einem sehr stark beschäftigten,  
kleineren Baugeschäft in der Ost-  
schweiz wäre einem tüchtigen Bau-  
techniker oder Architekten Gelegen-  
heit geboten, sich aktiv und mit  
Baareinlage zu beteiligen.

Gefl. Offerten befördert sub Chiffre  
Z P 3465 die Annoncen-Expedition  
**Rudolf Mosse, Zürich.**

## Gewächshaus.

Infolge Strassenumbaute ist ein  
vor 2 Jahren erstelltes herrschaftliches  
Gewächshaus, Eisenkonstrukt., 10 m  
lang, 4 m breit, Doppelverglasung,  
billig zu verkaufen.

Am gleichen Ort infolge Grund-  
rissänderung eine neue, eiserne

## Wendeltreppe,

4 m hoch, 21 Steigungen, 140 cm  
Durchmesser. Anfragen über das  
eine oder das andere Objekt werden  
umgehend beantwortet und sind zu  
richten sub Chiffre Z M 2439 an  
die Annoncen-Expedition  
**Rudolf Mosse, Zürich.**

## Zu verkaufen, eventuell Lizenz abzugeben: Schweiz. Patent Nr. 15779

betr. Lokomotivkessel, bei welchem  
in den Seitenwänden des innern  
Feuerbüchsenmantels die Feuerbüchse  
durchquerende Wasserröhren in ge-  
neigten Gruppen befestigt sind, zum  
Zweck der Zirkulation des Wassers  
und der Vergrößerung der Heizfläche  
des Kessels. Reflektanten wollen sich  
melden beim Patentbureau **Bourry-  
Séquin & Cie.**, Schützengasse 29  
Zürich I.

## Lokomobile

## von 50 HP. zu verkaufen.

Wegen geänderten Dispositionen  
ist eine noch ungebrauchte fahrbare  
Compound-Lokomobile von 50 effek-  
tiven Pferdekraft, sofort zu verkaufen.

Die Maschine ist von neuester, be-  
währter Konstruktion und kann unter  
vorheriger Anmeldung täglich be-  
sichtigt werden bei der Gesellschaft  
der **L. v. Roll'schen Eisenwerke**  
in Gerlafingen.

## Zu verkaufen:

ev. **Lizenz** abzugeben:  
**Schweizer. Patent Nr. 16807**  
betr. Métier à tisser dans lequel les  
fils de trame sont placés dans la  
chaîne en longueurs déterminées sous  
forme d'une série de lacets indé-  
pendants.

**Schweizer. Patent Nr. 16656**

betr. Porte-fil pour métier à tisser  
disposé, pour recevoir le fil d'une  
source d'administration extérieure et  
comprenant une boîte creuse ayant  
une couverture latérale, disposé, lon-  
gitudinalement.

Reflektanten wollen sich melden  
beim Patentbureau **Bourry-Séquin  
& Cie.**, Schützengasse 29, Zürich I.

## Werkstätte zu verkaufen.

Familienverhältnisse halber ist  
kleine, aber sehr entwicklungsfähige  
mechanische Werkstätte zu verkaufen.  
Zu derselben gehört eine bedeutende  
Wasserkraft mit ehedafter Konzession,  
welche sich wesentlich vergrößern  
lässt. Gute Kundschaft.

Offerten sub Chiffre Z. D. 2029 an  
**Rudolf Mosse, Zürich.**

## Auf Abbruch zu verkaufen:

Der eiserne Dachstuhl eines Fabrik-  
gebäudes samt Rohglas und Well-  
blechbedachung mit einer Gesamt-  
grundfläche von ca. 650 m<sup>2</sup>. Die  
Spannweite einer einzelnen Abteilung  
beträgt 9,50 m bei 13 bis 28 m  
Länge.

Für Besichtigung des Objektes in  
Thalwil beliebe man sich an **Ludwig &  
Ritter, Baumeister** daselbst zu wenden.

## Elektromotor,

zirka 4 Pferdekraft, und leichtere  
Transmission zu kaufen gesucht.  
Offerten an Herrn **Mahnké**, Rue  
Rossi 12, Genève.

## Zu mieten

oder zu kaufen gesucht:  
1 Theolithm. Centesimal-Teilung.  
1 Messtisch in noch zuverlässlichem  
Zustande. Offerten gefl. unter Chiffre  
Z G 345 an die Annoncen-Expedition  
**Rudolf Mosse, Zürich.**

## Zu verkaufen:

Mitten in einer der schönsten Ort-  
schaften des Kantons Zürich, 200 m  
von der Bahnstation entfernt, mit  
40 Pferden konstanter Wasserkraft,  
zwei Arbeitssälen, neun Wohnungen,  
Remise, Stallung und Magazin be-  
findliche Fabrik nebst ca. 4 Jucharten  
Bauland ist sofort billig zu verkaufen.  
Auskunft unter Chiffre O F 3249  
an **Orell Füssli-Annoncen, Zürich.**