

Zeitschrift: Schweizerische Bauzeitung
Band: 41/42 (1903)
Heft: 3

Werbung

Nutzungsbedingungen

Die ETH-Bibliothek ist die Anbieterin der digitalisierten Zeitschriften. Sie besitzt keine Urheberrechte an den Zeitschriften und ist nicht verantwortlich für deren Inhalte. Die Rechte liegen in der Regel bei den Herausgebern beziehungsweise den externen Rechteinhabern. [Siehe Rechtliche Hinweise.](#)

Conditions d'utilisation

L'ETH Library est le fournisseur des revues numérisées. Elle ne détient aucun droit d'auteur sur les revues et n'est pas responsable de leur contenu. En règle générale, les droits sont détenus par les éditeurs ou les détenteurs de droits externes. [Voir Informations légales.](#)

Terms of use

The ETH Library is the provider of the digitised journals. It does not own any copyrights to the journals and is not responsible for their content. The rights usually lie with the publishers or the external rights holders. [See Legal notice.](#)

Download PDF: 13.10.2024

ETH-Bibliothek Zürich, E-Periodica, <https://www.e-periodica.ch>

Schweizerische Bauzeitung

Wochenschrift

für Bau-, Verkehrs- und Maschinentechnik

Herausgegeben
von**A. WALDNER**

Dianastrasse Nr. 5, Zürich II.

Verlag des Herausgebers. — Kommissionsverlag: Ed. Rascher, Meyer & Zeller's Nachfolger in Zürich, Rathausquai 20.

Organ

des Schweizer. Ingenieur- und Architekten-Vereins und der Gesellschaft ehemaliger Studierender des eidg. Polytechnikums in Zürich.

Abonnementspreis:
Ausland... Fr. 25 per Jahr
Inland... „ 20 „ „Für Vereinsmitglieder:
A. Ausland... Fr. 18 per Jahr
Inland... „ 16 „ „
sofern beim Herausgeber
abonniert wird.Abonnements
nehmen entgegen: Heraus-
geber, Kommissionsverleger
und alle Buchhandlungen
und Postämter.Insertionspreis:
Pro viergespaltene Petitzeile
oder deren Raum 30 Cts.
Haupttitelseite: 50 Cts.nimmt allein entgegen:
Die Annoncen-Expeditionvon
RUDOLF MOSSE
in Zürich, Berlin, Breslau,
Dresden, Frankfurt a. M.,
Hamburg, Köln, Leipzig,
Magdeburg, München,
Nürnberg, Stuttgart, Wien,
Prag, London.

Bd XLII.

ZÜRICH, den 18. Juli 1903.

N^o 3.

Wasserversorgung und Hydrantenanlage der Gemeinde Balgach (St. Gallen). Bau-Ausschreibung.

Die Gemeinde Balgach eröffnet Konkurrenz über:

1. Erstellung der Brunnenstuben und Zuleitungen teils in Guss, teils in schmiedeisernen geteerten Röhren.
2. Erstellung eines Reservoirs von 400 m³ Inhalt in armiertem Beton samt Armaturen.
3. Liefern und Legen von ca. 8200 m Gussröhren mit Formstücken samt Erdarbeit, sowie 38 Ueberflurhydranten.

Pläne und Bauvorschriften liegen zur Einsicht bei Hrn. Otto Oesch, Präsident der Wasservers.-Kommission und bei dem Unterzeichneten auf, wo auch Eingabeformulare bezogen werden können und jede weitere Auskunft erteilt wird.

Schriftliche Offerten auf das Ganze oder einen Teil sind bis spätestens am 20. Juli verschlossen unter der Aufschrift «Wasserversorgung Balgach» an Herrn Gemeinderat Otto Oesch zu richten.

Heerbrugg, den 2. Juli 1903.

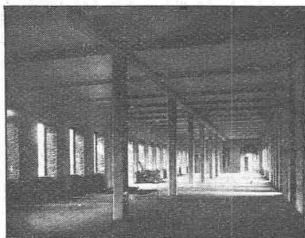
Aus Auftrag:

Jakob Schmidheiny, Ing.

Betoneisenbauten System Luipold.

© 1924. — Patentiert in den meisten Staaten. — D. R. G. M.

Grösste Spannweiten. Schwerste Belastungen.



Seidenlager Mailand

Feuersichere Massivdecken ●
für Fabriken, Magazine, Lager-
und Warenhäuser.
Treppen-, Säulen-, Dach- und
Brückenkonstruktionen.

Isolierdecken ● ● ● ● ●
aus Betonhohlkörpern, schall-
dicht, grosse Tragkraft, billige
einfache Ausführung, rissfrei
für Schulen, Krankenhäuser und
Wohngebäude, Kasernen u. s. w.
— Erste Referenzen. —

Prospekte, Bedingungen durch:

Luipold, Kottmann & Co., Basel und Stuttgart.

**Einzig echte Mettlacher
Steinzeug-Bodenplatten, glasierte Wandplatten,
Stallklinker und Röhren,**

wetterbeständige Bauterracotta (matt und in Majolica),

Figuren und Vasen zu Bauzwecken und für Gärten von
Villeroy & Boch in Mettlach und Merzig.

Verblendsteine —

in 7 verschiedenen Farben, glasiert und unglasiert, von

Ph. Holzmann & Cie. in Frankfurt a. M.

sog. Saargemünder Thonplatten, stahlhart gebrannt
von A. Brach in Kleinblittersdorf.

Prima Schlackenwolle

Ladenständer. — Dekor. Bauguss von C. Flink, Mannheim.

Vertreter: **Eugen Jeuch in Basel.**

Naturmuster und Preiscurant zu Diensten.

Jaeger's Hochdruckgebläse

(effektiv auf 3 m Wassersäule drückend) und

Jaeger-Pumpen

sind in der ganzen Welt verbreitet.

C. H. Jaeger & Co., Leipzig-Pl.

Grösstes Werk dieser Branche.



erhellen halbdunkle Räume
durch Tageslicht. Keller-
beleuchtung durch Einfall-
Lichte. Für beste Licht-
ausnützung fordere man
kostenlose Voranschläge.
Broschüren u. amtliche Be-
richte über Lichtwirkungen
gratis und franko durch
Rob. Looser, Zürich V,
Konkordiastr. 22,
beim Römerhof. Telefon 652.
Alleinvertreter des
**Deutschen
Luxfer-Prismen
Syndikats G. m. b. H.
Berlin S**
Ritterstrasse Nr. 26.
für die Ost-Schweiz

Wichtig: Architekten, Baumeister u. Hoteliers.

Der Unterzeichnete empfiehlt sich hiemit zur Lieferung von englischer
Linocrusta (künstlicher Ersatz von Holzfaser, Holzleisten, Golddekorationen
und Seidenimitation), **Linoleum** und **Tapeten**. Auf Wunsch werden
die Montierungsarbeiten der genannten Artikel ebenfalls übernommen und
können über die vielen Ausführungen der Arbeiten, sowie über die Solidi-
tät des Materials die vorzüglichsten Anerkennungs- und Empfehlungsschreiben
von Architekten und Bauunternehmern vorgewiesen werden.

Telephon. 2020

F. Jenny, Schwanden (Kt. Glarus).

Aktien-Gesellschaft der
Eisen- u. Stahlwerke vorm. Georg Fischer, Schaffhausen

empfehlen ihre

elektr. Schweisserei

zur Ausführung von Reparaturen an defekten Maschinenteilen
jeder Art aus Guss- und Schmiedeisen, wie Dampfzylindern,
Schieberkasten, Pleuelstangen, Zahnrädern, Ventilgehäusen,
Maschinengestellen etc. etc.

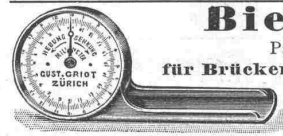
Gefl. Anfragen möglichst mit Skizze und Massangaben erbeten.

Biegunsmesser

Patent + 24 027. D. R. G. M.

für Brücken, Decken, Säulen etc. 1/20 mm ablesbar,
solide, bequeme Bauart. Prospekte frei.**Gustav Griot, Ingr.**

Freiestrasse 94, Zürich.



Strassenbau - Ausschreibung. Wallenstadt-Berg.

Der Bau einer Strasse von **Bühl** nach dem **Knoblisbühl** wird hiemit zur freien Konkurrenz ausgeschrieben.

Länge der Strasse 1400 m.

Kostenvoranschlag für die zu vergebenden Arbeiten
rund Fr. 16500.

Pläne, Bauvorschriften, Vertragsbedingungen und Vorausmasse liegen bei Herrn Präsident Müller in Wallenstadt-Berg zur Einsicht auf. An denselben sind auch Uebernahmefertigkeiten verschlossen mit der Aufschrift «Knoblisbühlstrasse» bis **18. Juli 1903** einzureichen.

Wallenstadt-Berg, den 7. Juli 1903.

Der Ortsverwaltungsrat.

Schulhausbau Oerlikon. Ausschreibung von Bauarbeiten.

Die Schulgemeinde Oerlikon eröffnet Konkurrenz über die Ausführung der **Zimmer- u. Dachdecker-Arbeiten** zu einem neuen Schulhause.

Pläne und Akkordbedingungen liegen im Bureau des Unterzeichneten zur Einsicht auf.

Schriftliche Uebernahmefertigkeiten sind bis 25. Juli 1903 an **Herrn J. Schlatter**, Präsident der Schulhausbaukommission mit der Aufschrift «Schulhausbaute Oerlikon» verschlossen einzusenden.

Adolf Asper, Architekt

Steinwiesstrasse 40, **Zürich-Hottingen.**

Preis-Ausschreibung der Zentralkommission der Gewerbemuseen Zürich und Winterthur.

Die Zentralkommission der Gewerbemuseen Zürich und Winterthur eröffnet unter schweizerischen und in der Schweiz niedergelassenen Kunstgewerbetreibenden eine Konkurrenz zur Anfertigung:

- einer schmiedeeisernen Haustürfüllung (Entwurf oder wirkliche Ausführung);
- eines Sofakissens in Applikation oder Stickerei;
- eines Entwurfes für die Einrichtung und Schaufensterfassade eines Bäckerladens.

Programme können bei den Gewerbemuseen in Zürich und Winterthur bezogen werden.

Diplom-Ingenieur

vom eidg. Polytechnikum Zürich, 25 Jahre alt, militärfrei, 1 $\frac{1}{2}$ Jahre Bureauapraxis, in ungekündigter Stellung, **tüchtiger Graphostatiker**, wünscht zum 1. Okt. ev. früher Anstellung als **Statiker** und **Konstrukteur** bei einer Brücken- oder Eisenhochbau-Anstalt des In- oder Auslandes. Beste Zeugnisse stehen zur Verfügung. Offerten gefl. unter H N 5336an **Rudolf Mosse, Zürich.**

PYRASPI

Anstrichfarbe,
macht Holz
unverbrennlich.

LITOSILO

Der beste fugenlose
Bodenbelag.

Prospekte, Versuchsobjekte, Muster, Kostenanschläge durch
Ch. H. Pfister & Co., 10 Leonhardstrasse, Basel.
Fabrikation bautechnischer Spezialitäten.

Holzceement-Dächer

nach bester, bewährter Ausführung mit oder ohne **Spenglerarbeiten** übernimmt mit langjähriger Garantie zu billigsten Preisen

A. Mathys,

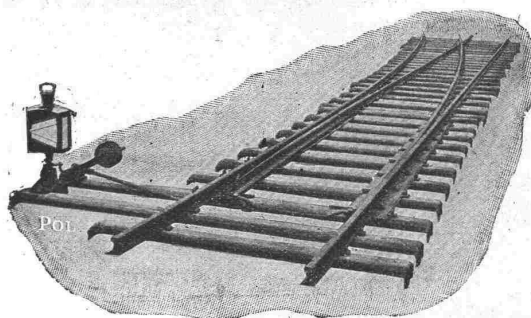
Molkenstr. 6, **Zürich III.**

Rudolf Mosse,

Alleinige Inseratenannahme der Schweiz. Bauzeitung.

Gesellschaft der Ludwig von Roll'schen Eisenwerke

Filiale: **Giesserei Bern** liefert:



Hebezeuge jeder Art als: **Laufkräne**, und feste od. fahrbare **Drehkräne** für Hand- und speziell **elektrischen** Betrieb; **Aufzüge** für hydraulischen, **elektrischen**, und Transmissionsbetrieb.

Eisenbahnmateriale als: **Drehscheiben** und **Schiebe-Weichen** für **Hand-, Dampf- und elektrischer** Betrieb.

Barrieren mit und ohne Verriegelung und Vorläuten.

Zahnstangenoberbau; komplette Seilbahnen

für Güter- und Personentransport. (Eigene patentierte Systeme.) Seit 1898 21 Touristen-Seilbahnen geliefert.

Schleusenanlagen

für Hand- und elektrischen Antrieb.

Hydraulische, automatische **Zementsteinpressen.**

— Angaben über zahlreiche Ausführungen, Referenzen, Projekte und Kostenvoranschläge stehen zu Diensten. —

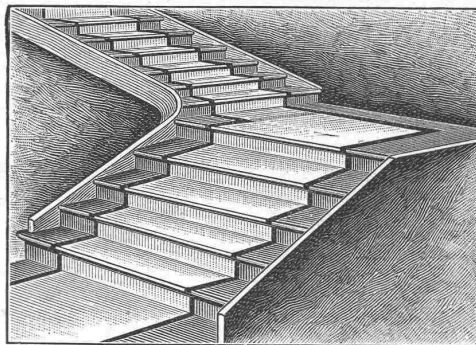
Schweizer. Xylolith-(Steinholz)-Fabrik Wildegg

RILLIET & KARRER

+ Patent Nr. 9080

Treppenstufen aus Xylolith

für Belag von



Eisernen Treppen; Holzernen und Betontreppen; Wendeltreppen; abgelaufenen Sandsteintreppen.

Grosse Standsicherheit, feuersicher, grösste Solidität.

Unifarben oder mit gefärbtem Treppenläufer.

Beste Ersatz für Eichenholz.

Heizungs-Ingenieur.

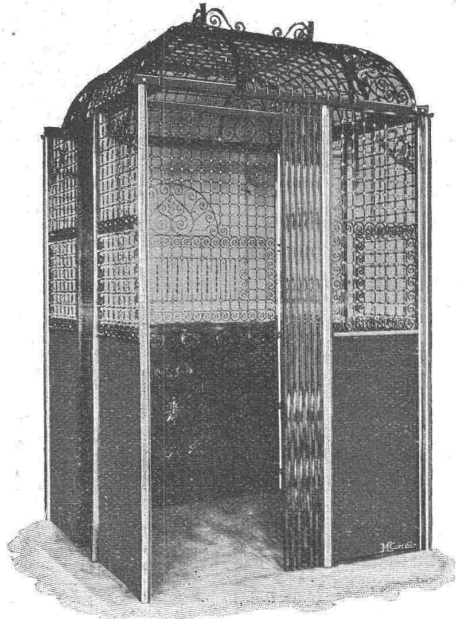
Heizungsfirma sucht einen tüchtigen, branchekundigen Ingenieur. Reflektanten der deutschen und französischen Sprache in Wort und Schrift mächtig, welche sich besonders für den Verkehr mit der Kundschaft eignen, erhalten den Vorzug. Festes Gehalt und Tantième. Kapitalbeteiligung nicht ausgeschlossen. Offerten sub Chiffre G 3973 Y befördern

Haasenstein & Vogler, Bern.

Aufzügefabrik Alfred Schindler, Luzern

Spezialfabrik für elektrische und hydraulische Aufzüge.

Prima Referenzen.



Ueber 500 Anlagen im Betrieb.

Druckknopf-Seilsteuerung, sicherst wirkende Fangvorrichtung, geräuschloser Gang, automatische Schachtsicherungen.

Telephon.

Gysel & Odinga

Telegramme:
Asphalt Horgen.

Asphalt-Fabrik Käpfnach

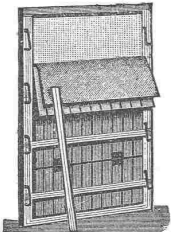
vormals Brändli & Cie.

Horgen bei Zürich.



Erste Bezugsquelle für
Asphaltdachpappen u. Isolierplatten
Holzzement, Goudron, Isolierteppiche etc.
Asphalt- und Teerprodukte aller Art.

Sämtliches ZEICHEN-MATERIAL



wie Zeichen-, Paus-, Lichtpaus- und Millimeterpapiere, Bristolkartons, Reisschienen, Winkel, Maasstäbe, Reissbretter, Reisszeuge Farben, Pinsel, Ausziehtuschen, Blei- und Farbstifte, Radiergummi, Rollbandmasse, Lichtpausapparate, Bleistiftspitzmaschinen kauft man gut und vorteilhaft bei

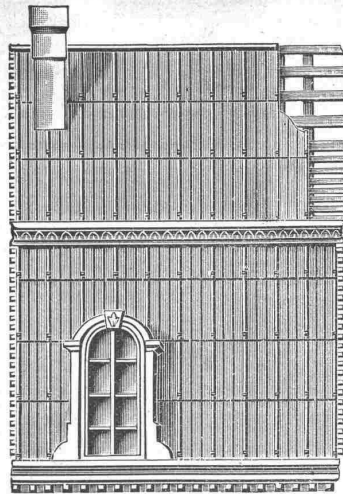
Gebrüder Scholl, Zürich

Fraumünsterstrasse 8.

Direkter Import echt chines. Perlitusche.

Nagelfluhsteine

jeder Grösse, sehr druckfest und wetterbeständig, liefert unbearbeitet die Schweiz. Südostbahn.



Ad. Schulthess, Zürich

Zinkornamentfabrik

Mühlebachstr.—Reinhardstr.

Metallbedachungen für Kuppeln, Türme, Berghotels etc. Patent Registratur-Schränke mit od. ohne Rolladen-Verschluss, Firmenbuchstaben.

Ausführung von Ornamenten jeder Art in Zink, Kupfer etc. für innere und äussere Dekoration. Bewährteste Verküperung aller Blecharbeiten.

Uebernahme sämtl. Spengler- und Holzzementarbeiten etc. Reichhaltiges Musteralbum und illustrierte Prospekte zu Diensten.

Aktiengesellschaft der Granitbrüche

vorm. H. Schulthess & Cie.,

LAVORGO (TESSIN).

Steinbrüche bei Lavorgo, Osogna und im Verzasca-Tal.

Lieferung von Granitarbeiten jeder Art

in kürzester Frist und zu billigsten Preisen.

Spezialität:

Balkenplatten in Verzascagranit, in beliebiger Grösse, von 10 cm. Dicke an, sehr billig.

Referenzen zu Diensten.

Mit höfl. Empfehlung

Aktiengesellschaft der Granitbrüche

vorm. H. Schulthess & Cie., Lavorgo (Tessin)

Der Präsident:

Ingr. R. Nisoli.

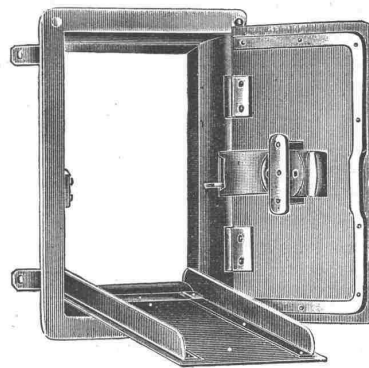
Der Direktor:

H. Schulthess.

Feuersichere Kamintüre

⊕ Patent Nr. 21919

mit Schliesszwang u. Sicherheitsvorrichtung gegen Abziehen des Schlüssels bei geöffneter Türe.



Obige Türe aus Schmiedeeisen ist von grösster Wichtigkeit für Architekten u. Baumeister. Absolute Unmöglichkeit, den Schlüssel abzuziehen, bevor die Türe vollständig geschlossen ist. Wird entweder mit innerer Schutztüre od. herabfallender Schutzklappe versehen.

Preise der Türen ohne Schlüssel: Rahmenmass:

innen 25 cm Höhe, 15 cm Breite, aussen 34 cm Höhe, 24 cm Breite.

pro Stück

Mit innerer Schutztüre . . . Fr. 6.—

„ herabfallender Schutzklappe „ 6.50

Schlüssel extra „ 40.—

Kamintür geöffnet, mit herabfallender Schutzklappe.

In allen besseren Eisenhandlungen erhältlich.

J. Rukstuhl, Basel

Zentralheizungen

Warmwasser — Niederdruckdampf etc.

Granit-Arbeiten aller Art und in jedem Umfange

aus Gurtellen- (polierfähig), Tessiner Baveno-, Biella-, Montorfano- und Schwarzwälder-Graniten.

Spezialität:

Treppenbauten jeder Art
Steinkonstruktionen

vom einfachsten bis zum reichsten Genre

Wetterbeständige Oggiono- und Barzago-Steine,
speziell für Gesims- und Bildhauerarbeiten.



Garantie

für kunstgerechte und fachgemässe Ausführung
Prompte Bedienung und billigste Berechnung

Geräumiger Arbeitsplatz mit grosser Zahl
tüchtiger Steinhauer

== **Grosses Lager in allen obgenannten Steinsorten.** ==

Kasp. Winkler & Cie., Granitindustrie
Eigene Granitsteinbrüche
ZÜRICH III.

Bureau und Werkplatz: **Haldenstrasse**, bei der Utobrauerei **Zürich-Wiedikon**.
Telephon No. 4968. Telegramm-Adresse: **Winklergranite, Zürich.**

Euböolith-Fussböden

fugenfrei, feuersicher, fusswarm, hygienisch, geräuschlos im Begehen
für Fabriken, Schulen, Spitäler,
Hotels, Restaurants, Verkaufslokale, Bureaux, Korridors etc.

Emil Séquin, Euböolith-Werke
Zürich-Hard.

Felix Beran, Zürich,
Vertreter.

Drahtglas

für Oberlichte, Fabrik- und Werkstattfenster,
Treib- und Gewächshäuser, Veranden, Fussboden-
constructions etc. etc.

Anerkannt bestes Verglasungsmaterial der Gegenwart
liefert die

Aktiengesellschaft für Glasindustrie

vorm. Friedr. Siemens

NEUSATTL bei Elbogen
(Böhmen).

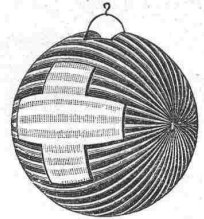
Vertreter für die Schweiz:

Baldwin Weisser, Basel.

Maschinenbau. — Elektrotechnik.
Modern eingerichtetes Laboratorium.
Städtisches Technikum Limbach Chemnitz.
Hochbau.
Staatliche Oberaufsicht.
Programm kostenlos d.d. Sekretariat.

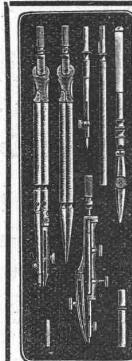


Generalvertrieb für die Schweiz:
Martin Keller, Zürich
37 Bahnhofstrasse 37.



Dekorations-Artikel

Wappen ❖ ❖ ❖ Guirlanden
Fahnen ❖ ❖ Flaggen
Lampions ❖ Illuminationsgläser
Franz Carl Weber, Zürich.
Verlangen Sie: Illustrierter Gratis-
katalog über Dekorations-Artikel.



Präzisions-
Reisszeuge.

Clemens Riefler,
Nesselwang u. München
(Bayern).

Gegründet 1841.
'Paris 1900 Grand Prix',
Illustrierte Preislisten gratis.

Die Zirkel der echten Rieflerreisszeuge sind am Kopf mit dem Namen RIEFLER gestempelt.

Jos. Brun, Ketten- und Hebezeugfabrik

in **Nebikon,**
Kt. Luzern.

**Schrauben-
flaschenzüge,**

Wellenböcke, Lauf-
katzen, Winden,
Transmissions-
Aufzüge.

Krahnen aller Art.
Kalibrierte Krah-
nen und Gallsche Ketten
nebst Rädern dazu.

Flaschenzug-
und Winden-
Reparaturen
prompt und billig.



Joh. Rühle, St. Gallen.

Telephon 489. **Marmor- und Granit-Industrie.** Gallusstrasse 28.

← Lager in **Marmor** in Blöcken, Platten etc. in Carrara und St. Fiden, Marmorsäge bei St. Fiden. →
Lieferung von **Granitarbeiten** aller Art für Bauzwecke. Versand ab Steinbruch b. Biasca.

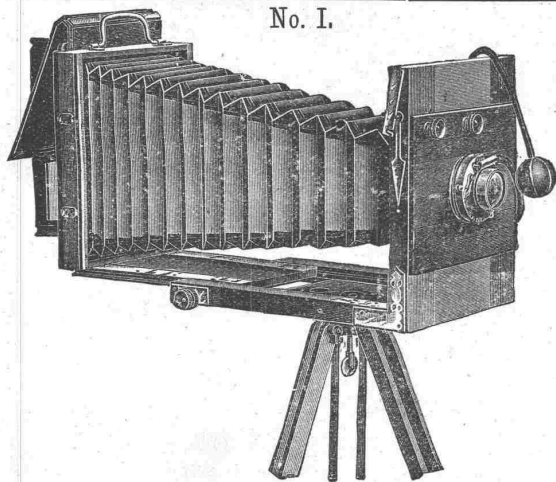
Selbst von verwöhnten Amateuren

werden «Union»-Kameras infolge ihrer **ausserordentlich lichtstarken Doppelobjektive** allen anderen Fabrikaten vorzuzogen. Wir bieten unsern geschätzten Abnehmern *volle Gewähr* hinsichtlich Optik, Material und Konstruktion. Um jedermann zur Anschaffung eines guten, verlässlichen Apparates zu veranlassen, liefern wir unsere «Union»-Kameras **gegen monatliche Zahlungen, ohne Anzahlung, bei Barzahlung 10% Ermässigung.**

Wir übernehmen für jede einzelne Kamera alle etwa gewünschten Garantien. Von entstehendem Bestellschein bitten wir ausgiebigen Gebrauch zu machen.

Kamera-Grossvertrieb „Union“ Hugo Stöckig & Co., Dresden A. 16.

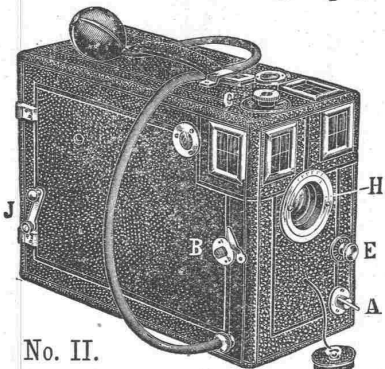
Zentrale für Oesterreich-Ungarn: *Bodenbach, Böhmen.*



No. I.

Stativkamera „Union I“, 13×18. Die meistgekauft Kamera für Sport- und Berufszwecke, für vielseitiges, genauestes Arbeiten. Bei Benützung von Kassetten-einlagen auch für Platten 6×9 und 9×12 verwendbar. Gewicht 1,5 kg, Kasset. 0,9 kg. Grösse 7,5:17,5:22 cm. Aus echtem Nussbaumholz, poliert, reiche Messing-beschläge, verschiebbares Objektivteil, Kalikobalg mit Lederecken, Visierscheibenteil verstellbar, doppelter Bodenauszug, Bodenmutter, Lotzeiger, Wasserwaage, drei Doppelkassetten, echt Nussbaum etc.

Optik: Ein vollwertiger Union-Universal-Aplanat, achromatisch, lichtstark, F. 8, mit zwischen den Linsen arbeitendem, pneumatisch und durch Fingerdruck auslösbarem Zeit- und Momentverschluss, weitgehendst regulierbar, absolut gleichmässig belichtend, mit Irisblende. — Preis der Kamera: Ohne Ausrüstung Mk. 105.— inkl. einer kompl. Ausrüstung Mk. 125.—, *gegen Monatsraten à Mk. 10.—.*

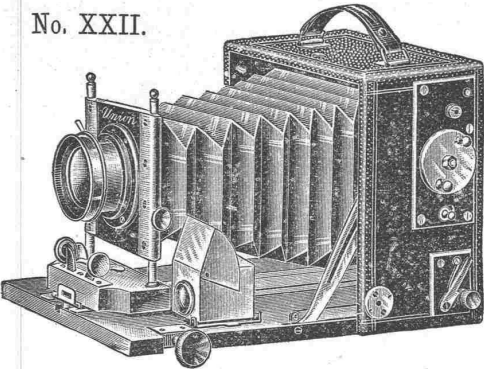


No. II.

druck auslösbar, vollendete Plattenwechselung, zwei Sucher, zwei Wasserwagen, zwei Bodenmuttern, automatisch. Plattenzähler, geringes Volumen und Gewicht, eleganteste und gediegenste Ausstattung.

Optik: Ein garantiert achromat. Detektiv-Universal-Aplanat F. 8, aus vier Linsen zusammengesetzt, mit Irisblende, letztere von aussen nach Skala einstellbar.

Preis der Kamera: Ohne Ausrüstung Mk. 85.—, inkl. einer kompl. Ausrüstung Mk. 100.—, *gegen Monatsraten à Mk. 10.—.*

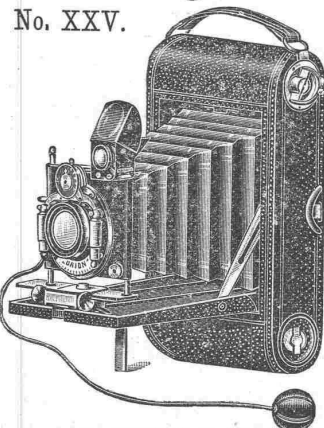


No. XXII.

„Union XXII“, Hand und Stativ-Kamera für Platten 9×12 cm, mit Schlitzverschluss. Neuer, zukunftsreicher Apparat. Vereinigt alle Vorzüge: Kleinheit, Leichtigkeit, Eleganz, solide, zweckentsprechende Konstruktion (Reparaturen ausgeschlossen), vorzügliche Optik, lichtstarken, gut regulierbaren Schlitzverschluss u. s. w. Grösse 8×12×16 cm. Gewicht 800 gr. Echt Mahagoni, unverletzbarer, schwarzer Bezug, Lederbalg, Sucher, Visierscheibe, zwei Bodenmuttern, verstellbarer Laufboden für Einstellung auf alle Entfernungen, Verschiebbarkeit des Objektivteiles, Schlitzverschluss vor der Platte, vier verschiedene Schlitzbreiten, Geschwindigkeit bis 1/1000 Sek. regulierbar.

Optik: Vollwertiger Union-Aplanat No. 1, F. 8, achromat., lichtstark, m. Irisblende.

Preis inkl. drei Metallkassetten: Ohne Ausrüstung Mk. 100.—, mit Ausrüstung Mk. 115.—, *gegen Monatsraten à Mk. 10.—.*



No. XXV.

„Union XXV“, Universal-Kamera (komb. Hand- und Stativ-Kamera), für Filmspulen 8×10 1/2 cm (3 1/4—4 1/4 engl. Zoll) 8,3×10,8 cm und Glasplatten 9×12 cm. Gern gekaufte Kamera für Rollfilms und Glasplatten. Sehr gefällige, kleine Form, mit den besten technischen Einrichtungen versehen, sehr leicht transportabel. Grösse 19×11 1/2×4 cm. Gewicht 700 gr. Aluminium und Holz, rundes Hochformat, pa. Rindlederbezug, Lederbalg, drehbarer Kastensucher, zwei Bodenmuttern, Objektiv-einstellung auf verschiedene Entfernungen, verstellbares Objektivträgerteil in Metallführungen, unübertroffener Unionverschluss für Zeit und Moment (Patent), pneumatisch und durch Fingerdruck auslösbar, Irisblende.

Optik: Mit vollwertigem Union-Aplanat No. 1, achromatisch, F. 8.

Preis der Kamera: Ohne Ausrüstung Mk. 95.—, mit Ausrüstung Mk. 110.—. Adapter für Glasplatten mit drei Metallkassetten im Etui extra Mk. 12.—, *gegen Monatsraten à Mk. 10.—.*

Die Ausrüstung umfasst: 1 prima dreiteiliges, poliertes Stativ — 1 Dunkelzimmerlampe — 3 Papiermaché-Schalen (zum Entwickeln, Fixieren und Vergolden) — 1 engl. Kopierrahmen — 1 Trockeständer — 1 Dtz. Union-Platten bezw. 1 Rolle Film für 6 Aufnahmen — 1 Patrone Plattenentwickler — 1 Patrone Fixiersalz — 1 Patrone Tonfixierbad — 1 Paket Celloidinpapier — 25 Kartons — 1 Tube Klebemittel nebst Pinsel — 1 Glasmensur — 1 Einstelldecke.

Bestellschein.

Der Unterzeichnete bestellt hiermit bei dem Kamera-Grossvertrieb

„Union“ Hugo Stöckig & Co., Dresden-A. 16

1 photogr. Apparat „UNION“ mit kompl. Ausrüstung zum Preis von Mk.
..... ohne kompl. Ausrüstung zum Preis von Mk.

Wünscht Lieferung baldmöglichst ab Dresden und verpflichtet sich vom 1. 190...

einmonatlich Mk. franko an die liefernde Firma zu zahlen. Erfüllungsort für beide Teile

ist Dresden. Nichtzahlung von drei Einmonatsraten hebt die Vergünstigung der Teilzahlung auf. Die

liefernde Handlung bleibt Eigentümerin der Lieferung, bis alles bezahlt ist.

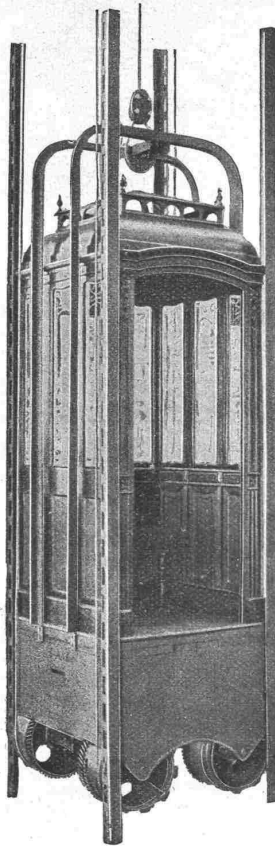
Vor- und Zunamen: Ort und Strasse:

Stand: Bahnstation: Poststation:

Kiste und Verpackung wird nicht berechnet.

Junger Architekt,

Schweizer, derzeit in der k. k. Technischen Hochschule, **sucht** für Anfang August **Stellung**. Praxis 4 Jahre. Offerten sub W E 4103 befördert **Rudolf Mosse, Zürich.**



C. Wüst & Comp.,

Seebach - Zürich

bauen als

Spezialität:

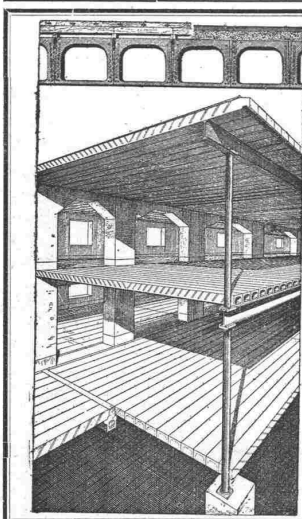
Elektrische

Waren-

und

Personen-
Aufzüge

automobil und mit stationärer Winde nach eigenem, patentiertem System. Billigste Anschaffungs- und Betriebskosten. Absolut ruhiger Gang. Präzise Steuerung. Vorzügliche Fangvorrichtung. Projekte und Kostenvoranschläge gratis.



Zement-Hohlbalcken

+ Patent No. 19 425

mit armierten Seitenwänden für beliebige Spannweiten.

Feuersicher, Schalldicht, Einfachster Einbau, Grosse Tragfähigkeit.

Die fertig erstellten Balken werden im Bau frei ohne jede Verchalung auf die Tragmauern aneinander gelegt und die Fugen nachträglich vergossen.

Siegwart-Balkenfabrik A.-G. Luzern.

„Torgament“

fugenloser Fussboden aus Steinholz, bester Belag für massive Decken und alte Dielung, feuer- und schwammsicher, undurchlässig, fusswarm, staubfrei, schallsicher, — grösste Reinlichkeit. —

Bestens bewährt für Heilstätten, Sanatorien, Krankenhäuser, Irrenanstalten, Schulen, Fabriken u. s. w.

== Torgamentestrich ==

beste Unterlage für Linoleum in Neubauten auf Holzunterlage und massive Decke jeder Art.

Faulen und Stocken des Linoleums ausgeschlossen.

Preise und Referenzen: Torgamentwerke Leipzig.

Vertreter für Graubünden: Ingenieur **C. Wetzel, Davos-Platz.**

Zubehörs-Ausstattung von
Alle Arten Isolirmaterialien.
SPECIALITÄTEN:
KIESELGUHR
W. BERKEFELD'S
A. HAACKE'S
COMPOSITION
PYROSTAT COMPOSITION
ASBEST- und JUTE-ISOLIRSCHLÄUCHE
Infusorienerde. Kieselgührsteine.
Korksteine D.R.P. 128231.
Korkstein-Platten und -Schalen
Korksteinschalen mit Asbestspäz
Kälteflüssigkeit
A. HAACKE & CO. GELLE.
(Firma Hannover)
General-Vertreter für die Schweiz:
J. Kolbe, Ingenieur, Küssnacht-Zürich.

NAEGELY, SCHMID & Co ZÜRICH.
Lack & Farben-Fabrik
Altstetten
gegründet 1850.
empfehlen allen Grosskonsumenten und Wiederverkäufern ihre nachstehenden **la. Artikel:**
Lacke für alle Zwecke eigener Fabrikation wie auch der Standard Varnish Works unter jeder Garantie.
Bleiweiss in Pulver und in Oel.
Mennige „ „ „ „ „ „
Zinkweiss „ „ „ „ „ „
Leinöl, Oelfirnis, Terpentinöl.
Alle bunten Farben.
Emaillacke in allen Farben.
Ripolin in allen Farben.
Pinsel.
Bodenwiche und Stahlspäne.
Tüben- und Büchsenfarben in Oel.
Alle Malerartikel.
= Preislisten und Muster zu Diensten. =
Unsere allein echte Schuppenpanzerfarbe Ferrubrohn ist der beste und billigste Eisenanstrich.

Keine Federn.
Einfachster u. bester
Oberlicht-
Verschluss.
Jdeal
Martin Keller, Zürich
37 Bahnhofstrasse 37.

Winterthurer
Mosaikplatten
für Bodenbeläge und Wandverkleidungen.
Ferner Trottoirplatten, Kesselhausplatten, Maschinenhausplatten.
A. Werner-Graf (vormals Huldreich-Graf).
Mosaikplattenfabrik in Winterthur.