

Objektyp: **Advertising**

Zeitschrift: **Schweizerische Bauzeitung**

Band (Jahr): **41/42 (1903)**

Heft 4

PDF erstellt am: **05.08.2024**

Nutzungsbedingungen

Die ETH-Bibliothek ist Anbieterin der digitalisierten Zeitschriften. Sie besitzt keine Urheberrechte an den Inhalten der Zeitschriften. Die Rechte liegen in der Regel bei den Herausgebern. Die auf der Plattform e-periodica veröffentlichten Dokumente stehen für nicht-kommerzielle Zwecke in Lehre und Forschung sowie für die private Nutzung frei zur Verfügung. Einzelne Dateien oder Ausdrucke aus diesem Angebot können zusammen mit diesen Nutzungsbedingungen und den korrekten Herkunftsbezeichnungen weitergegeben werden. Das Veröffentlichen von Bildern in Print- und Online-Publikationen ist nur mit vorheriger Genehmigung der Rechteinhaber erlaubt. Die systematische Speicherung von Teilen des elektronischen Angebots auf anderen Servern bedarf ebenfalls des schriftlichen Einverständnisses der Rechteinhaber.

Haftungsausschluss

Alle Angaben erfolgen ohne Gewähr für Vollständigkeit oder Richtigkeit. Es wird keine Haftung übernommen für Schäden durch die Verwendung von Informationen aus diesem Online-Angebot oder durch das Fehlen von Informationen. Dies gilt auch für Inhalte Dritter, die über dieses Angebot zugänglich sind.

Schweizerische Bauzeitung

Wochenschrift

für Bau-, Verkehrs- und Maschinentechnik

Herausgegeben

von

A. WALDNER

Dianastrasse Nr. 5, Zürich II.

Verlag des Herausgebers. — Kommissionsverlag: Ed. Rascher, Meyer & Zeller's Nachfolger in Zürich, Rathausquai 20.

Organ

des Schweizer. Ingenieur- und Architekten-Vereins und der Gesellschaft ehemaliger Studierender des eidg. Polytechnikums in Zürich.

Abonnementspreis:
Ausland... Fr. 25 per Jahr
Inland... „ 20 „

Für Vereinsmitglieder:
Ausland... Fr. 18 per Jahr
Inland... „ 16 „
sofern beim Herausgeber
abonniert wird.

Abonnements
nehmen entgegen: *Herausgeber, Kommissionsverleger und alle Buchhandlungen und Postämter.*

Insertionspreis:
Pro viergespaltene Petitzeile
oder deren Raum 30 Cts.
Haupttitelseite: 50 Cts.

Insertate
nimmt allein entgegen:
Die Annoncen-Expedition

von
RUDOLF MOSSE
in Zürich, Berlin, Breslau,
Dresden, Frankfurt a. M.,
Hamburg, Köln, Leipzig,
Magdeburg, München,
Nürnberg, Stuttgart, Wien,
Prag, London.

Bd XLII.

ZÜRICH, den 25. Juli 1903.

N^o 4.

CONCOURS.

Le Département des **Travaux publics du Canton de Genève**, ouvre entre les Constructeurs Suisses ou établis en Suisse, un concours pour **l'élaboration d'un projet de pont à construire sur l'Arve aux Acacias**. Les concurrents pourront se procurer au Département des **Travaux publics**, dès le premier août prochain, le programme du concours et tous les renseignements nécessaires.

Le Conseiller d'Etat
chargé du Département des Travaux publics:
A. ROMIEUX.

Kirchenbau Adliswil.

Für den Bau der röm.-kath. Kirche in Adliswil sind die **Schieferdecker-** und die **Spenglerarbeiten** zu vergeben. Beschreib- und Offertenformulare können bei A. Hardegger, Arch. in St. Gallen oder bei Unterzeichnetem bezogen werden, welcher verschlossene mit Aufschrift «Kirchenbau» versehene Offerten bis 1. Aug. entgegennimmt.

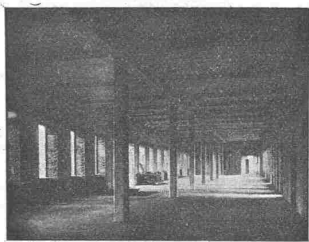
Adliswil, den 17. Juli 1903.

sig. **Schmid**, Pfr.

Betoneisenbauten System Luipold.

⊕ 1924. — Patentiert in den meisten Staaten. — D. R. G. M.

Grösste Spannweiten. Schwerste Belastungen.



Seidenlager Mailand

Prospekte, Bedingungen durch:

Luipold, Kottmann & Co., Basel und Stuttgart.

PYRASPIS

Anstrichfarbe,
macht Holz
unverbrennlich.

LITOSILO

Der beste fugenlose
Bodenbelag.

Prospekte, Versuchsobjekte, Muster, Kostenanschläge durch

Ch. H. Pfister & Co., 10 Leonhardstrasse, Basel.
Fabrikation bautechnischer Spezialitäten.

Feuersichere Massivdecken ●
für Fabriken, Magazine, Lager-
und Warenhäuser.
Treppen-, Säulen-, Dach- und
Brückenkonstruktionen.

Isolierdecken ●●●●●
aus Betonhohlkörpern, schall-
dicht, grosse Tragkraft, billige
einfache Ausführung, rissfrei
für Schulen, Krankenhäuser und
Wohngebäude, Kasernen u. s. w.
— Erste Referenzen. —

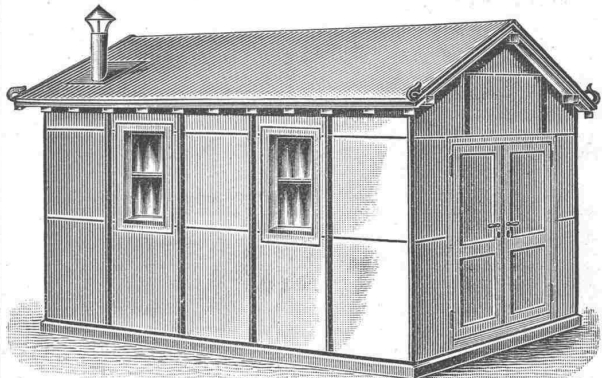
Schweiz. Xylolith-(Steinholz)-Fabrik Wildegg

RILLIET & KARRER

⊕ Patent Nr. 9080.

Wärter- und Gärtner-Buden

— in allen Grössen. —



Transportable Magazine, Bureau und kleinere Bauten.

Ferner: **Kühl- und Trockenkammern, Eiskasten zur Konservierung von Eis, Wandverkleidungen, Einrichtung von feuersich. Räumen, Treibkasten.**

Fix und fertig in Wildegg in Bahnwagen verladen.

Vorteile: Feuersicher, Schutz geg. Kälte u. Wärme, hygienisch, transportabel. Prospekte und Atteste. Projekte, Muster und Vorschläge gratis.

Drahtseile

aus Gusstahldrähten eigener Fabrikation

für

Seilbahnen, Bergwerke, Krahnen,
Aufzüge etc.

Gusstahldraht

bis zu den höchsten Härtegraden

für

Spiralfedern, Werkzeuge, Drahtseile etc.

empfiehlt

Wilhelm-Heinrichswerk, A.-G.

vorm. Wilh. Heinr. Grillo, Düsseldorf.

A.-G. Hotel Gurnigel. Konkurrenz-Ausschreibung.

Für den Neubau des Gurnigel Hotels werden folgende Arbeiten zur freien Konkurrenz ausgeschrieben.

1. Die Gewinnung von **Bruchsteinen, Kies und Sand** im **Seliggraben**, der Transport der Materialien auf das Bauareal und das Aufsichten derselben.
2. Der Abraum der Gruben in der Nähe des Hotels, und die **Ausbeutung der Kies- und Sandlager** in denselben, sowie das Waschen und Transportieren des Materials auf das Bauareal.
Bemerkung: Die in Art. 1 und 2 angeführten Materialien betragen zusammen ca. 8—9000 m³.
3. **Erd-, Ab- und Ausgrabungen** und Aufschüttung des Materials in der Nähe des Bauareals ca. 3000 m³.
4. **Abbruch von Stützmauern und altem Fundament und Sockelmauerwerk** und Aufsichten der Steine.
5. Erstellen von **Bruchstein- oder Betonmauerwerk** zu **Stützmauern** u. s. w.
6. Eventuell Fabrikation von Zementsteinen.

Die Situationspläne mit Angabe der Arbeits- und Depotplätze, und die Bedingungen liegen vom 27. Juli 1903 an im Bureau des Herrn Alb. Gerster, Architekt, zur Einsicht auf und es können daselbst auch die Eingabeformulare bezogen werden. Die Besichtigung und Aufschlusserteilung an Ort und Stelle findet Freitag den 31. Juli und Samstag den 1. August statt. Uebernahmsofferten sind verschlossen bis zum 8. Aug. 1903 abends an Hrn. Chr. Trachsel, Arch., Präsident d. Baukommission, einzusenden.

Bern, den 22. Juli 1903.

Namens des Verwaltungsrates der A.-G. Hotel Gurnigel:
G. Trachsel, Architekt.

Einem **akademisch gebildeten Architekten**, der neben idealen Bestrebungen Interesse und Freude hat an den materiellen Aufgaben eines praktischen Baugeschäftes, und der sich über ernsthafte Studien und erfolgreiche Praxis ausweisen kann, ist Gelegenheit geboten zu einer lohnenden

Lebensstellung.

Einem jungen Mann von allgemeiner Bildung, mit den soliden Grundlagen einer guten Erziehung wird der Vorzug gegeben. Finanzielle Beteiligung erwünscht, aber keineswegs Bedingung.

Offerten unter K 4479 Q an **Haasenstein & Vogler, Basel.**

Heizungs-Ingenieur.

Heizungsfirma sucht einen tüchtigen, branchekundigen Ingenieur. Reflektanten der deutschen und französischen Sprache in Wort und Schrift mächtig, welche sich besonders für den Verkehr mit der Kundschaft eignen, erhalten den Vorzug. Festes Gehalt und Tantième. Kapitalbeteiligung nicht ausgeschlossen. Offerten sub Chiffre G 3973 Y befördern

Haasenstein & Vogler, Bern.

Holz-Verkauf.

Die Bürgergemeinde Zuchwil ist willens, aus ihren Waldungen im «Widi» zirka 500 m³ Stangenholz (vorzüglich geeignet zu Telegraph.- u³ Telefonstangen) zu verkaufen.

Offerten sind bis 1. August 1903 an Herrn H. Müller, Forstpräsident zu richten, allwo die Kaufbedingungen eingesehen werden können. Zur Besichtigung des Holzes wende man sich an den Bannwart Jos. Ziegler.
Zuchwil, den 20. Juli 1903.

Aus Auftrag.

G. Ziegler, Bürgerschreiber.

Wichtig f. Architekten, Baumeister u. Hoteliers.

Der Unterzeichnete empfiehlt sich hiemit zur Lieferung von englischer **Linerusta** (künstlicher Ersatz von Holztäfer, Holzleisten, Golddekorationen und Seidenimitation), **Linoleum** und **Tapeten**. Auf Wunsch werden die Montierungsarbeiten der genannten Artikel ebenfalls übernommen und können über die vielen Ausführungen der Arbeiten, sowie über die Solidität des Materials die vorzüglichsten Anerkennungs- und Empfehlungsschreiben von Architekten und Bauunternehmern vorgewiesen werden.

☎ **Telephon.** ☎

F. Jenny, Schwanden (Kt. Glarus).

Anlage zur Verkohlung von Torf.

Das Schweizer Patent No. 24760 soll von den Inhabern verkauft oder in Lizenz abgegeben werden. Gefl. Offerten an **E. Blum & Co.**, Ingenieur und Patentanwälte in **Zürich** erbeten.

Stellegesuch.

Junger Mann sucht Stelle als Messgehilfe; derselbe ist in allen vorkommenden Arbeiten bestens vertraut, sowie der französischen und italienischen Sprache mächtig. Beste Zeugnisse stehen zu Diensten. Eventuell Stelle als Magaziner. Gefl. Offerten unter **A c 4130 Z** an **Haasenstein & Vogler, Zürich.**

Avis.

Den Herren Architekten, Baumeistern und Bauunternehmern diene hiemit, dass mit **1. Juli 1903** das

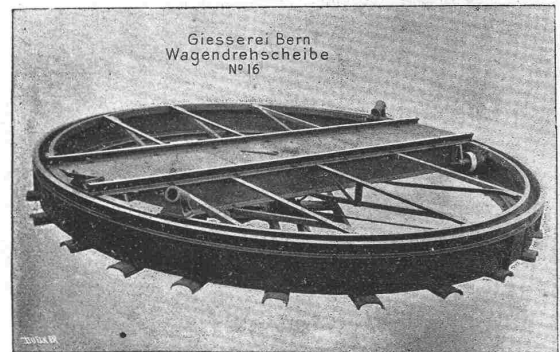
Marmor-, Mosaik- und Terrazzogeschäft

des Herrn **A. Odorico** übernommen habe. Prompte Bedienung in solider und künstlerischer Ausführung zusichernd,
hochachtungsvoll

T. Wachter, Arch.
St. Gallen.

Gesellschaft der Ludwig von Roll'schen Eisenwerke

Filiale: **Giesserei Bern** liefert:



Hebezeuge jeder Art als: **Laufkräne**, und feste od. fahrbare **elektrischen** Betrieb; **Aufzüge** für hydraulischen, **elektrischen**, und **Transmissionsbetrieb**.

Eisenbahnmateriale als: **Drehscheiben** und **Schiebebahnen** für Wagen und Lokomotiven; **Hand-, Dampf- und elektrischer** Betrieb.

Weichen für **Haupt- u. Nebenbahnen**, f. **Vignol- u. Rillen-Schienen**. **Barrieren** mit und ohne Verriegelung und Vorläuten.

Zahnstangenoberbau; komplette Seilbahnen für Güter- und Personentransport. (Eigene **patentierete** Systeme.) Seit 1898 21 Touristen-Seilbahnen geliefert.

Schleusenanlagen für Hand- und elektrischen Antrieb. **Hydraulische, automatische Zementsteinpressen.**

== Angaben über zahlreiche Ausführungen, Referenzen, Projekte und Kostenvoranschläge stehen zu Diensten. ==

KIRCHNER & Co.,

Leipzig-Sellerhausen.

Grösste Spezialfabrik von

Sägewerkmaschinen

und

Holzbearbeitungsmaschinen

Ueber 60 000 Maschinen geliefert.

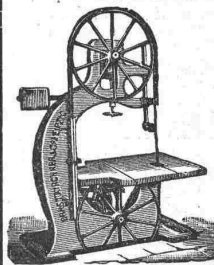
62 höchste Auszeichnungen.

Weltausstellung Paris 1900:

Höchste Auszeichnung „Grand Prix“.

Filiale: **ZÜRICH**, Bahnhofstrasse 89,

— TELEPHON 3866 —



CARL RICHNER, Röhrenfabrik, AARAU.

Ton- und Steinzeugröhren für Wasser-, Rauch- u. Abtritleitungen.

Zementwaren aller Art, wie Bausteine, Röhren, Platten etc.

Terrazzo- und Mosaikböden, sowie Verkauf von Terrazzokörnern und -Würfeln.

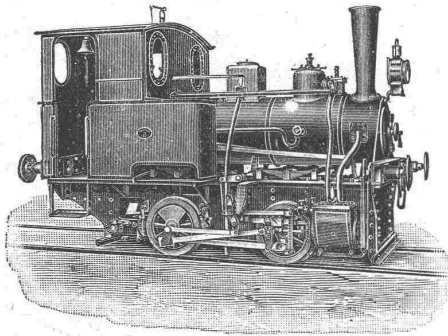
Vertreter für die Schweiz der Kesslerschen Fluats.

Grosses Lager in Baumaterialien, Hourdis etc.

Zentralheizungen erstellen GEBR. LINCKE, ZÜRICH.

A. Borsig, Berlin-Tegel

Lokomotiven für Bau-Unternehmungen
jeder Bauart und Spurweite in verschiedenen Grössen stets auf Lager.



Einfache, nur bewährte Konstruktionen
Aus bestem Material in solider Ausführung bei kurzen Lieferzeiten.

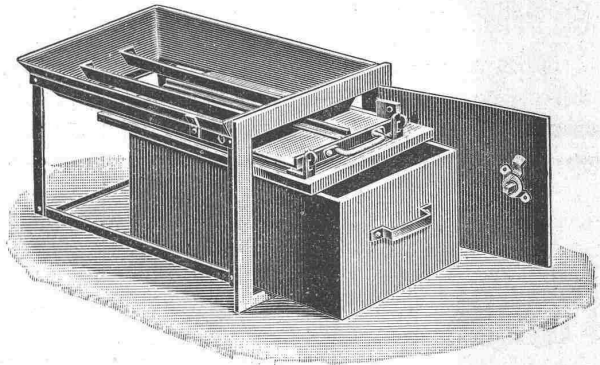
Reserveteile

stets vorrätig und versandbereit.
Sofortige Austauschbarkeit infolge weitgehender Normalisierung
Leichte Bedienung und gute Instandhaltung.

Keine Russbeschmutzung mehr:

⊕ Patent Nr. 23979.

Neuer Russkasten in 12 verschiedenen Grössen



à Fr. 9.50 und Fr. 10.— per Stück; für jedes Kamin passend.
Direkt zu beziehen durch die

Eisenwerk-A.-G. Bosshard & Cie.,
Näfels.

Winterthurer Mosaikplatten

für Bodenbeläge und Wandverkleidungen.

Ferner Trottoirplatten, Kesselhausplatten,
Maschinenhausplatten.

A. Werner-Graf (vormals Huldreich-Graf).
Mosaikplattenfabrik in Winterthur.

„Torgament“

fugenloser Fussboden aus Steinholz,
bester Belag für massive Decken und alte Dielung,
feuer- und schwammsicher, undurchlässig, fusswarm, staubfrei, schallsicher,
— grösste Reinlichkeit. —

Bestens bewährt für Heilstätten, Sanatorien, Krankenhäuser,
Irrenanstalten, Schulen, Fabriken u. s. w.

== Torgamentestrich ==

beste Unterlage für Linoleum in Neubauten auf Holzunterlage
und massive Decke jeder Art.

Faulen und Stocken des Linoleums ausgeschlossen.

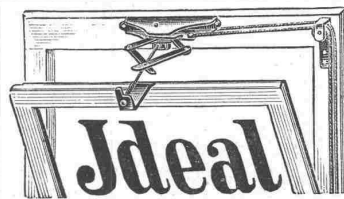
Preise und Referenzen: Torgamentwerke Leipzig.

Vertreter für Graubünden: Ingenieur C. Wetzel, Davos-Platz.

Keine Federn.

Einfachster u. bester

Oberlicht-
Verschluss.



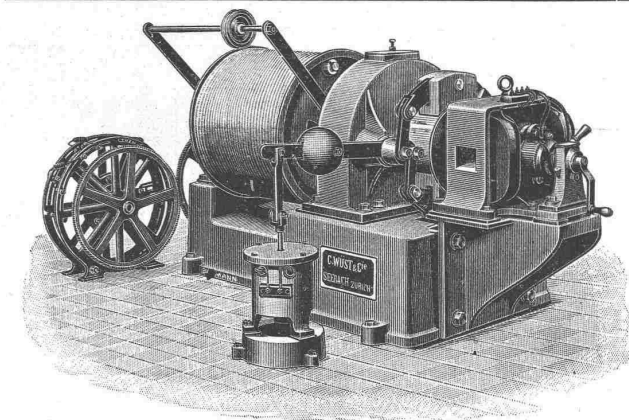
Jdeal
Martin Keller, Zürich.

37 Bahnhofstrasse 37.

Zementröhren-Formen

H. Kieser, Zürich.

Diplom der schweiz. Landesausstellung Zürich 1883.
Diplom I. Kl. der kantonalen Gewerbeausstellung Zürich 1894.
Silberne Medaille der schweiz. Landesausstellung Genf 1896.



C. Wüst & Comp.,

Seebach-Zürich

bauen als Spezialität:

Elektrische Waren- und Personen-Aufzüge

automobil und mit stationärer Winde
nach eigenem, patentiertem System.

Billigste Anschaffungs- und Betriebskosten.

Absolut ruhiger Gang. Präzise Steuerung.

Vorzügliche Fangvorrichtung. Projekte und Kostenvoranschläge gratis.

EISENBAHN - Material für Haupt-, Neben- & Strassen-Bahnen

Vignole- & Rillenschienen
in grösster Auswahl
Schwellen nebst Befestigungsmittel
Schienenrücker, Schienenbieg-Apparate
Lochpressen, Geleisehebeböcke

Weichen, Kreuzungen

Kräne, Drehscheiben
Aufzüge für Hand- & Motor-Betrieb
Brückenwaagen
Schiebebühnen, Lokomotiven
Tramways- & Güterwagen

Achsen, Bandagen,

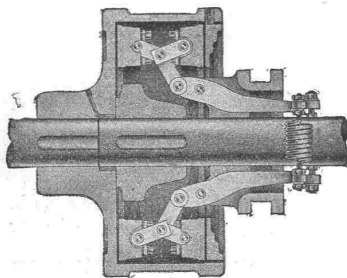
Radsterne,
Radscheiben, Radsätze
Federn, Kuppelungen etc.
liefert in bester Ausführung
FRITZ MARTI A.-G., Winterthur.

+ Nr. 23860 **Benn's** + Nr. 23860

Patent Reibungskupplung

ist
die beste — die sicherste —
die einfachste — die billigste
aller existierenden Reibungskupplungen.

Man verlange Kataloge.



Normale Kupplungen
auf Lager

Alleiniges Ausführungsrecht für die Schweiz:
Gesellschaft der
L. von Roll'schen Eisenwerke
Eisenwerk Clus (Kt. Solothurn.)
Abtg.: **Moderne Transmissionen.**

Holzceement-Dächer

nach bester, bewährter Ausführung mit oder ohne **Spenglerarbeiten** übernimmt mit langjähriger Garantie zu billigsten Preisen
A. Mathys,
Molkenstr. 6, **Zürich III.**

Thonwerk Biebrich, A.-G.

Biebrich a/Rhein

beste Referenzen und Zeugnisse aus der Schweiz,
liefert die für den Bau und Betrieb von Gasanstalten, Zementfabriken, Chemischen Fabriken, Cellulosefabriken, Schweiss- und Puddelwerken, Eisengiessereien, sowie für Dampfkessel- und sonstige Feuerungsanlagen notwendigen

feuerfesten & säurebeständigen Produkte

Retorten, Form- u. Normalsteine, Gloverringe, Mörtel etc.

Ia. Englische Closets

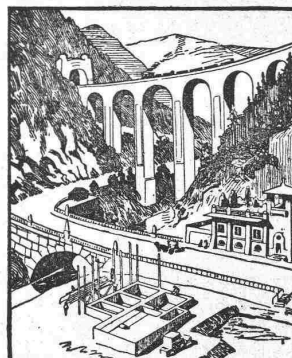
aller Systeme,
sowie
Waschtische,
Wandbrunnen,
Pissoirs,
* **Billigste Bezugsquelle!** *

Ausgüsse,
Spültische,
Badeeinrichtungen etc.
Kataloge gratis und franko.
von den billigsten
bis zu den elegantesten.
Alleiniger Vertreter:
Julius Zintgraff, Köln 4.



Gesetzlich geschützt.

Düsseldorf, Zürich, Gleiwitz, Wien, St. Petersburg, Moskau, London, Bilbao, New York, Chicago
Fabrikschornsteine
Kesselmauerungen
Ofenanlagen für industrielle Zwecke jeder Art.
Vertreter: Zivil-Ingenieur **Wegmann-Hauser, Zürich II.**



BAUARTIKEL-FABRIK

A. SIEBEL

Düsseldorf-Rath und Metz.
Düsseldorfer Ausstellung 1902
Goldene und Staatsmedaille.

Siebels Blei-Isolierung

mit Asphaltzuschichten.

Gesetzlich geschützt.

Langjährig bestbewährt gegen
Feuchtigkeit u. Grundwasser

bei
Grundmauern Terrassen
Kellersohlen Dächern
Unterführungen Dachgärten
Tunnels Brücken
Viadukten

Auskleidung von Kellern
u. künstlichen Teichen etc.