

Objektyp: **Advertising**

Zeitschrift: **Schweizerische Bauzeitung**

Band (Jahr): **41/42 (1903)**

Heft 5

PDF erstellt am: **10.07.2024**

### **Nutzungsbedingungen**

Die ETH-Bibliothek ist Anbieterin der digitalisierten Zeitschriften. Sie besitzt keine Urheberrechte an den Inhalten der Zeitschriften. Die Rechte liegen in der Regel bei den Herausgebern. Die auf der Plattform e-periodica veröffentlichten Dokumente stehen für nicht-kommerzielle Zwecke in Lehre und Forschung sowie für die private Nutzung frei zur Verfügung. Einzelne Dateien oder Ausdrucke aus diesem Angebot können zusammen mit diesen Nutzungsbedingungen und den korrekten Herkunftsbezeichnungen weitergegeben werden. Das Veröffentlichen von Bildern in Print- und Online-Publikationen ist nur mit vorheriger Genehmigung der Rechteinhaber erlaubt. Die systematische Speicherung von Teilen des elektronischen Angebots auf anderen Servern bedarf ebenfalls des schriftlichen Einverständnisses der Rechteinhaber.

### **Haftungsausschluss**

Alle Angaben erfolgen ohne Gewähr für Vollständigkeit oder Richtigkeit. Es wird keine Haftung übernommen für Schäden durch die Verwendung von Informationen aus diesem Online-Angebot oder durch das Fehlen von Informationen. Dies gilt auch für Inhalte Dritter, die über dieses Angebot zugänglich sind.



# Maschinenfabrik Oerlikon

Oerlikon bei Zürich

Weltausstellung Paris 1900 — 2 Grands Prix.

## Elektrische Anlagen

jeden Umfanges.

Kraftübertragung. Kraftverteilung. Beleuchtung. Elektromechanische Anwendungen. Elektrochemie. Tramways. Nebenbahnen. Vollbahnen.

### Generatoren und Motoren

für Gleichstrom, Einphasen- und Mehrphasenstrom.

### Transformatoren.

Elektrisch angetriebene Werkzeugmaschinen.  
Spezialitäten für Kessel-, Brücken- und Schiffsbau.




+ Nr. 23860 **Benn's** + Nr. 23860

## Patent Reibungskupplung

ist

**die beste — die sicherste —  
die einfachste — die billigste**

aller existierenden Reibungskupplungen.

Man verlange Kataloge.



Normale Kupplungen auf Lager

Alleiniges Ausführungsrecht für die Schweiz:

Gesellschaft der

### L. von Roll'schen Eisenwerke

**Eisenwerk Clus (Kt. Solothurn.)**

Abtg.: Moderne Transmissionen.



## Asphalt-

und Zement-Arbeiten aller Art:

Trottoirs, Keller- und Brauerei-Böden, Terrassen, Korridore, Remisen, Magazine, Durchfahrten etc.

**Asphaltierung von Kegelbahnen**

<p>Holzpflasterungen Stallböden Antialolithböden, öl- und säurefest, für Fabriken, Maschinenräume etc. Asphalt-Parkett</p>	<p>Beton-Bau Plättli-Böden Asphalt-Blei-Isolierplatten zur Abdeckung von Gewölben, Fundamenten, Unterführungen etc. Dachpapp-Dächer</p>
--	---

**Holzement-Dächer.**  
Mehrjährige Garantie für alle Arbeiten.

### E. Baumberger & Koch, Basel

Asphalt- und Zementbaugeschäft.

Telephon. **Gysel & Odinga** Telegramme: Asphalt Horgen.

## Asphalt-Fabrik Käpfnach

vormals Brändli & Cie.

### Horgen bei Zürich.

Erste Bezugsquelle für

**Asphaltdachpappen u. Isolierplatten**  
Holzement, Goudron, Isolierteppiche etc.

**Asphalt- und Teerprodukte aller Art.**



## A. CATTANEO, FAIDO

Hammerschmiede

Geschmiedete Stücke für Maschinen, n. Modell od. Zeichnung  
Sämtliche Werkzeuge für Erd- und Tunnelarbeiten, wie Pickel, Kramphauen, Steinpickel, Hebeisen, Schlager, Hämmer, geschmiedete Schaufeln u. s. w.  
Prospekte auf Verlangen. Lieferanten der Gotthardbahn.

Für Techn. Vorarbeiten im Bahn- und Strassenbau empfiehlt sich  
B. Emdh, Ingenieurbureau, Bern, Theaterplatz 2.

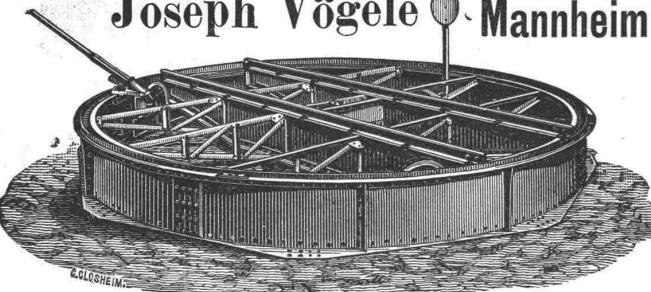
<p>Facettier-, Schleif- und Polierwerke Seebach Spiegelbelege-Anstalt Fensterglas Draht- und Rohglas Glasjalousien etc. etc.</p>	<p><b>Grambach &amp; Linsi, Brunng. 8 &amp; 10, Zürich</b>                  ↳ Spezialität: ↳  <b>Spiegelglas</b>                  Ia, belegt facettiert                  Telegramm Grambachlinsi Zürich. in allen Façonnen.                  Telephone 2290.</p>	<p>Höchste Auszeichnung Goldene Medaillen Zürich 1894, Genf 1896.                  Man verlange Preise über alle Tafelgläser.</p>
--	--	---

## Holz-Terrazzo

Besten fugenloser Bodenbelag.  
 Fusswarm, feuerfest, wasserbeständig, elastisch, sanitär und staubfrei.  
 Referenzen! — Keine Magnesitverbindung. — Garantie!  
**Herm. Schultze, bautechn. Bureau**  
 Linthescherg. 10 — ZÜRICH — Telephone 4162.

# Wer

annonciren will



L. GLOSHEIM

**Joseph Vögele Mannheim** liefert seit 1842:

Weichen jeder Bauart und Spurweite für Haupt- und Nebenbahnen; Herzstücke; Kreuzungen; Drehscheiben u. Schiebehöhen für Lokomotiven und Wagen, mit Hand-, Dampf- und elektr. Antrieb. Drehscheiben mit Fahrwerk befahrbar; Elektrische Spills, Stellwerke, Schlagbäume.

Vertreter für die Schweiz:  
**Wolf & Graf, Zürich.**

— seien es auch nur kleine Anzeigen als: Personal-, Vertreter-, Stellungs-, Kaufs-, Verkauf-, Pacht- und Mieths-Gesuche — wendet sich mit Vortheil an die

## Annoncen - Expedition

# Rudolf Mosse

Centralbureau für die Schweiz:  
**ZÜRICH**  
 Theaterstrasse 5.

Agenturen: Basel, Bern, Biel, Chur, St. Gallen, Glarus, Lausanne, Luzern, Schaffhausen, Solothurn, Zofingen.

# TONWARENFABRIK EMBRACH A.-G.

in Embrach, Kt. Zürich.



**Steinzeug-Röhren.**  
**„Rostolith“**  
 dauerhaftester Bodenbelag  
 für Fahrstrassen, Trottoirs, Fabrik- und Stallböden,  
**Steine und Platten** (säurefest).  
**Steinzeug-Platten** (Saargemünder Genre).  
 Glasierte Tonwaren jeder Art.



Dachziegel, Spezialität: glasierte. — Wandverkleidungen.

Hierdurch erwachsen dem Inserenten

## keine Mehrkosten

dagegen eine Reihe von Vortheilen, wie: kostenfreie fachmännische Berathung hinsichtlich zweckentsprechender Abfassung der Annonce, auffälliger Ausstattung derselben, Wahl der bestgeeigneten Blätter und hierdurch Vermeidung unnützer Ausgaben. S Katalog gratis.


## Drahtglas

für Oberlichte, Fabrik- und Werkstattfenster, Treib- und Gewächshäuser, Veranden, Fussboden-constructionen etc. etc.

Anerkannt bestes Verglasungsmaterial der Gegenwart liefert die

**Aktiengesellschaft für Glasindustrie**  
 vorm. Friedr. Siemens  
**NEUSATTL** bei Elbogen  
 (Böhmen).

Vertreter für die Schweiz:  
**Baldwin Weisser, Basel.**



OFENFABRIK-SURSEE  
 IN SURSEE  
 GRÖSSTE OFENFABRIK DER SCHWEIZ  
 Illust. Prospekte gratis.

Patent-Bureau  
 J. Amund Ing. Werkmühle Zürich

# Gummiwarenfabrik

## H. Speckers Wwe. Zürich

Verkaufsmagazin: **Kuttelg. 19.**

Spezialität: Fabrikation von garantiert wasserdichten **Regenmänteln, Taucheranzügen, Wasserhosen, Grubenjacken, Pferde- und Wagendecken** aus Kautschuk. Sämtliches Dichtungsmaterial für Fabrikbedarf. **Schläuche** für alle Zwecke, **Pumpenschläuche, Hydrantenschläuche, Schlauchschlösser, Wendrohre** etc.

Sämtliches Dichtungsmaterial für technische Zwecke.

Preisliste und Voranschläge zu Diensten.



# Aktiengesellschaft der Granitbrüche

vorm. H. Schulthess & Cie.,

## LAVORGO (TESSIN).

Steinbrüche bei Lavorgo, Osogna und im Verzasca-Tal.

Lieferung von **Granitarbeiten** jeder Art

in kürzester Frist und zu billigsten Preisen.

Spezialität:

Balkonplatten in Verzascagranit, in beliebiger Grösse, von 10 cm. Dicke an, sehr billig.

Referenzen zu Diensten.

Mit höfl. Empfehlung

Aktiengesellschaft der Granitbrüche

vorm. H. Schulthess & Cie., Lavorgo (Tessin)

Der Präsident:

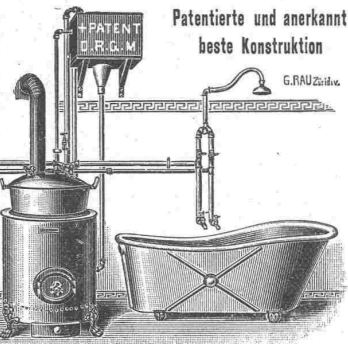
Ingr. R. Nisoli.

Der Direktor:

H. Schulthess.

# Bad- u. Wasch-Einrichtungen

- Beschädigung des Kessels durch den Betrieb absolut ausgeschlossen.
- Ueber Erwarten rasches Kochen der Wäsche und grösste Ersparnis an Zeit und Brennmaterial.



Patentirte und anerkannt beste Konstruktion

**GEBR. LINCKE, ZÜRICH,** Seilergraben 57/59.

Aktien-Gesellschaft der

## Eisen- u. Stahlwerke vorm. Georg Fischer, Schaffhausen

empfehlen ihre

### elektr. Schweisserei

zur Ausführung von Reparaturen an defekten Maschinenteilen jeder Art aus Guss- und Schmiedeisen, wie Dampfzylindern, Schieberkasten, Pleuelstangen, Zahnrädern, Ventilgehäusen, Maschinengestellen etc. etc.

Gefl. Anfragen möglichst mit Skizze und Massangaben erbeten.

### Reinlichkeit und Eleganz

in Küchen, Badzimmern, Aborten, Verkaufslökalen etc., verschafft die patentierte, biegbare

### Metall-Email-Wandbekleidung

als solider und schöner Ersatz für Fayence-Kacheln. Bis 70 % billiger als diese. Abspringen der Glasur und Rost unmöglich.

Prospekte und Muster gratis und franko durch

**Sulzbach, Frick & Co., Zürich I, Gessnerallee 28.**



# Gasmotoren-Fabrik Deutz

## Filiale Zürich

Waisenhausquai 7, b. Hauptbahnhof,

# Deutzer Motoren

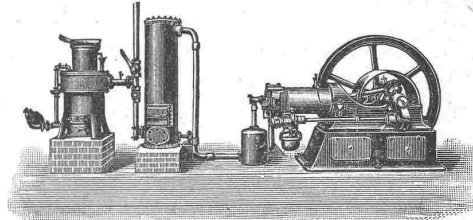
von 1/2—1200 P S und darüber

für **Gas, Benzin, Petrol, Acetylen** etc.,

anerkannt vorzüglichste Konstruktion

mit **geringstem Brennstoffverbrauch.**

Ermässigte Preise.



## Kraftgasmotoren

von 4—2000 P S. Kohlenverbrauch für nur 1 1/2—3 Cts. pro eff. Pferdekraftstunde. Prima Referenzen über zahlreiche in der Schweiz ausgeführte Anlagen von 6—300 P S.

Motoren für elektrische Beleuchtungsanlagen.

## Benzin- und Petrol-Lokomobilen

### Schiffsmotoren, Motorboote.

## Benzin-Lokomotiven.

65 500 Motoren im Betrieb.

# C. Wüst & Comp.,

## Seebach - Zürich

bauen als

Spezialität:

## Elektrische

# Waren-

und

# Personen-

# Aufzüge

automobil und mit

stationärer Winde

nach eigenem,

patentiertem System.

Billigste Anschaffungs-

und Betriebskosten.

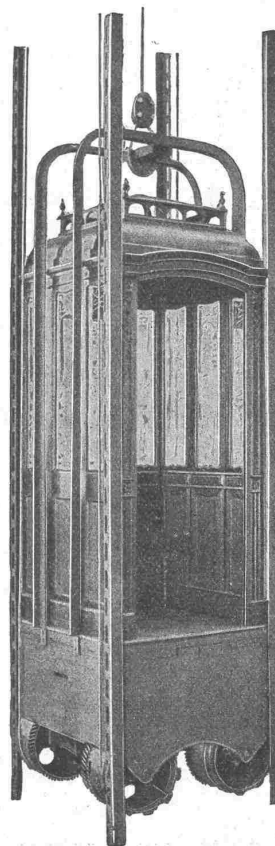
Absolut ruhiger Gang.

Präzise Steuerung.

Vorzügliche Fangvorrichtung.

Projekte und Kostenvor-

schläge gratis.



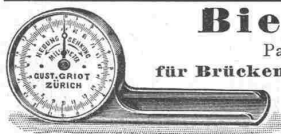
## Biegunsmesser

Patent + 24 027. D. R. G. M.

für **Brücken, Decken, Säulen** etc. 1/20 mm ablesbar, solide, bequeme Bauart. Prospekte frei.

**Gustav Griot, Ingr.**

Freiestrasse 94, Zürich.

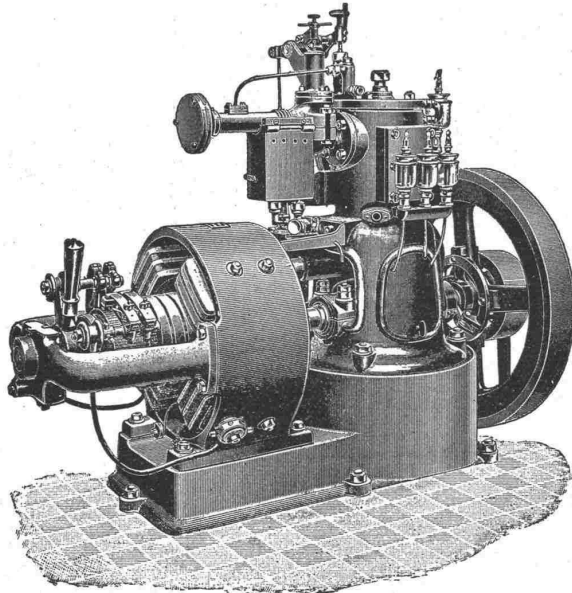




# Adolph Saurer, Arbon

Maschinenfabrik und Eisengiesserei.  
**Petrol-, Benzin- und Gas-Motoren**

Patent „Saurer“, von 1½ bis 80 HP  
 für  
 Fabrik- und Werkstattbetrieb // Lokomobile und Automobile  
 Elektrisches Licht // Luxus- und Lastschiffe  
 Kraftgas-Anlagen  
**Komplette Anlagen bis 300 HP im Betriebe**  
 \* \* \* Höchste Auszeichnungen. \* \* \*



Transmissionen nach verschiedenen Systemen  
**Spezialität:**  
**Ringschmierlager mit geschliffenen Lagerschalen**  
 Lager in allen gangbaren Grössen.  
 Prospekte und Kostenvoranschläge gratis.

## Rammen

und sonstige Maschinen für  
 Pfahlgründungen.  
 Direktwirkende  
**Dampf-  
 rammen,**  
**Ketten-  
 rammen**  
 mit Hand-, Dampf-  
 und elektrischem  
 Betrieb



halten auf Lager

**Menck & Hambrock**

Altona - Hamburg 32.

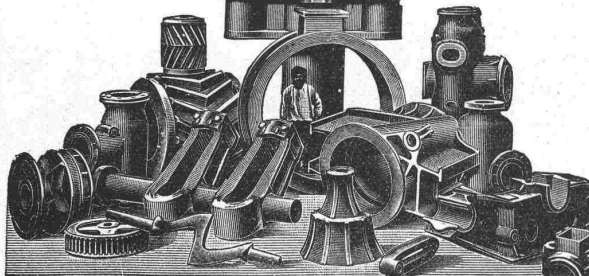


Generalvertrieb  
 für die Schweiz:  
**Martin Keller, Zürich**  
 37 Bahnhofstrasse 37.

## Oeking & Co., Düsseldorf

Gusstahlwerk

fertigen **Martinstahl-**  **Formguss**  
 aller Art roh und fertig bearbeitet



für **Walz- und Hammerwerke:**  
 Spindeln, Muffen, Einbaustücke, Walzenständer, Kammwalzen,  
 Zahnräder, Sättel, Hammerbäre etc. etc.  
**Für Maschinenfabriken, Schiffswerfte, Brückenbau-  
 anstalten, Elektrizitätswerke.**  
 Zahnräder, Bagger- und Schiffsteile, Pumpenteile, Kesselteile, Polgehäuse,  
 Presszylinder, Brückenaufleger, Pendel, Steinformen, Räder u. Radsätze etc.

**FABRIK KEIM<sup>SCHE</sup> FARBEN.**

MÜNCHEN.

**A** KEIM<sup>SCHE</sup>  
MINERAL-  
KÜNSTLER-  
FARBEN.

**B** KEIM<sup>SCHE</sup>  
MINERAL-  
DECORATIONS-  
FARBEN.

KEIM<sup>SCHE</sup>  
MINERAL-  
**ANSTRICH-**  
FARBEN.

HALTEN AM BESTEN  
IM WETTER

HÄRTEN · U · ERHALTEN · DEN · VERPUTZ

ALT-BEWÄHRT. *aus dem Preis für Alt O. Saurer* WÄSCHBAR. *Farbenhändler B. Saurer, France*

# PHOENIX Akt.-Gesellschaft für Bergbau- und Hüttenbetrieb \* \* \* \* \* Laar bei Ruhrort am Rhein \*

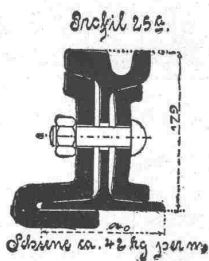
Werke in: Laar, Eschweiler-Aue, Bergeborbeck, Kupferdreh, Hamm, Nachrodt, Lippstadt und Belecke; Kohlenzeche „Westende“ Meiderich; Eisenstein aus: Nassau, Lothringen und Luxemburg.

Ausstellung Düsseldorf 1902, Goldene Medaille, Goldene Staatsmedaille.

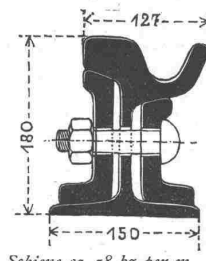
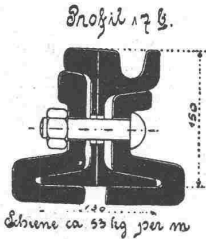
Die Hütten zu Laar und Eschweiler-Aue fertigen neben allen andern Walzwerkfabrikaten:

Schmiedestücke aller Art, roh und fertig bearbeitet, Schmiedeiserne Kugeln für Kugelmühlen, Radreifen, Radscheiben, Radsätze, Achsen, Radgestelle, Lokomotivräder aus Stahlformguss, Vollständige Lokomotivradsätze, Konstruktionsteile aller Art wie Gittermaste für Licht- u. Kraftleitungen, Geschweisste Winkelringe, Nahtlose Stahlflaschen für Kohlensäure u. andere flüssige u. hochgespannte Gase. Stahlgeschosse.

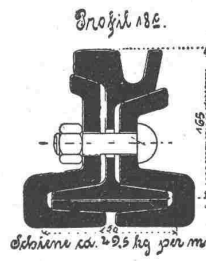
## Spezialität: Strassenbahn- und Eisenbahn-Oberbau



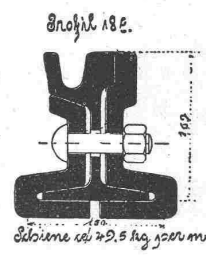
In ca. 90 verschiedenen Strassenbahn-Profilen.



Spezial-Profil für Normalspur-Wagen.



Bis 1. Januar 1903 etwa 10500 Kilometer Gleis geliefert.



Die bisherige beste Lösung der Stossfrage ist Anwendung der Fusslaschen. Die Fusslasche garantiert dauernd stossfreies Befahren. Weichen und Kreuzungen bewährtester Bauart mit neuester Zungenbefestigung, Federung, Entwässerung und mech. Umstellvorrichtung System Phoenix, Normale Verlaschung mit Blattstoss-Halbstoss bezw. Fusslaschen an allen Weichenstössen. Aufaufweichen zu Notgleisen. Hilfsgeräte zu Gleisverlegungsarbeiten, Lochpresse, Biegebügel.

Arbeiterzahl über 12000.

Jährl. Stahlproduktion ca. 380 000 t.

General-Vertreter für die Schweiz: Fritz Marti, Akt.-Ges., Winterthur.

Gesetzlich geschützt.

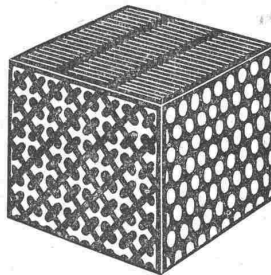


Düsseldorf, Zürich, Gleiwitz, Wien, St. Petersburg, Moskau, London, Bilbao, New York, Chicago  
**Fabrikschornsteine**  
**Kesselmauerungen**  
**Ofenanlagen** für industrielle Zwecke jeder Art.  
 Vertreter: Zivil-Ingenieur **Wegmann-Hauser, Zürich II.**

## Holzceement-Dächer

nach bester, bewährter Ausführung mit oder ohne Spenglerarbeiten übernimmt mit langjähriger Garantie zu billigsten Preisen

**A. Mathys,**  
 Molkenstr. 6, Zürich III.



Gelochte und gepresste Bleche

↔ jeder Art. ↔

**Metalldraht-Gewebe**

in Messing,

Kupfer, Bronze etc. in jeder Nummer sowie sämtliche

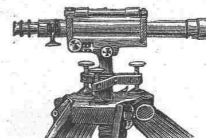
Maschinen für Papier-, Pappen- und

Holzstoff-Fabrikation.

**Maschinenbau und Metalltuchfabrik Akt.-Ges.**

Raguhn i. Anh.

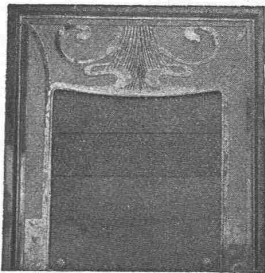
Einziges Fachgeschäft der Schweiz



mit vollständigem, grossem Lager in sämtlichen Vermessungs- und Zeicheninstrumenten, Zeichnen-, Paus-, Lichtpauspapieren und -Apparaten, sowie Bauformularen und Verträgen für Techniker.

**C. F. Billwiller & Cie.,**  
 Clausiusstrasse 4, beim Polytechnikum Zürich.

## Paul Stotz Kunstgewerbl. Werkstätte G. m. b. H. STUTTGART.



Anfertigung von feinen Metallarbeiten der verschiedensten Art aus allen Materialien in jeder Technik nach eigenen und eingesandten Entwürfen zur Ausschmückung v. Privathäusern, Hotels, Kirchen, Bahnhöfen, Krematorien, Schiffen, Eisenbahnwagen, etc. etc. wie:

Beleuchtungsgegenstände, Kaminverzierungen, Ausschmückungsgegenstände für Gebäude im Innern und Aeussern, Grabschmuck, Erzguss in jeder Grösse in Sandformerei und Wachs ausschmelzung, Guss für technische Zwecke in jeder Legierung, Arbeiten in geschmiedeter Bronze, Elektr. Heiz- und Kocheinrichtungen.

Ein unvergleichlich reichhaltiger Modellschatz in allen Stilarten ermöglicht ein Eingehen auf die Wünsche unserer Kundschaft in jedem einzelnen Spezialfalle.



**Kommanditär**  
oder  
**direkter Teilhaber**  
in ein tüchtiges, altes **Baugeschäft**  
in einer Handelsgrenzstadt in der  
Schweiz **gesucht.** Tüchtiger, ener-  
gischer Mann, in der Baubranche  
kundig, bevorzugt.  
Offerten sub S 4606 Q an  
**Haasenstein & Vogler, Basel.**

**Gesucht:**  
Bei einem grössern Elektrizitäts-  
werk der deutschen Schweiz **findet**  
ein junger, polytechnisch gebildeter  
**Ingenieur**  
Anstellung als **Betriebsassistent.**  
Gefl. Offert. mit Zeugnisabschriften,  
Referenzen und Gehaltsansprüchen  
unter Chiffre Z C 6253 vermittelt die  
Annoncen-Expedition  
**Rudolf Mosse, Zürich.**

Junger, akademisch gebildeter Archi-  
tekt sucht bei bescheidenen An-  
sprüchen zur weitem Ausbildung

**Stellung**

mit etwas selbständiger Beschäf-  
tigung auf Bureau und Bauplatz.  
Offerten unter F St 4520 an  
**Rudolf Mosse, Zürich** erb.

**Maschinentechniker,**  
mehrere Jahre Werkstatt- und Bu-  
reaupraxis, geübter Zeichner, sucht,  
gestützt auf gute Zeugnisse und Re-  
ferenzen, auf 1. Aug. anderweitige  
Stellung.  
Gefl. Offert. sub Z X 5998 an  
die Annoncen-Expedition  
**Rudolf Mosse, Zürich.**

Junger dipl.  
**Ingenieur**  
des eidg. Polytechnikums, mit ein-  
jähriger Praxis, sucht Stelle im In-  
oder Auslande.  
Anfragen unt. Chiff. Z V 6221 bef.  
**Rudolf Mosse, Zürich.**

**Architekt,**  
37 Jahre alt (Schweizer), mit lang-  
jähriger, praktischer Tätigkeit, **sucht**  
**Stellung** bei Architekt oder Unter-  
nehmer. Gefl. Offerten unter Chiff.  
Z X 6223 an  
**Rudolf Mosse, Zürich.**

**Architekten und**  
**Baumeistern**  
empfeht sich künstl. Architekt zur  
Anfertigung von Bauplänen u. kunst-  
gew. Gegenständen. Gefl. Offerten  
unter Z M 6237 an  
**Rudolf Mosse, Zürich.**

Soeben ist eingetroffen:

**Academy Architecture**  
and  
**Architectural Review**  
1903 I (vol. 23)  
von **Alex. Koch, Arch.**  
Fr. 5. — gebunden Fr. 6. —  
**Cäsar Schmidt, Buchhdlg.**  
Fraumünsterstrasse 14.

**Politechniker,** Absolvent der  
mech.-tech. Abt., sucht Stellung als  
**Konstrukteur**  
von Dampfmaschinen.  
Offerten unter Z V 6246 an  
**Rudolf Mosse, Zürich.**

Tüchtiger  
**Buchhalter**  
und **Korrespondent,** 27 Jahre alt,  
deutsch, französisch und italienisch  
perfekt, **sucht,** gestützt auf Ia. Re-  
ferenzen u. Zeugnisse passende **Stelle**  
oder Vertrauensposten.  
Offerten sub Z N 6213  
**Rudolf Mosse, Zürich.**

**Maschinen-Techniker,**  
30 Jahre alt, sprachkundig, mit mehr-  
jähriger Werkstatt- und Bureaupraxis,  
erfahren im allgem. Maschinenbau  
und Giessereifach, Eisenkonstr. und  
Aufzugsanlagen, **sucht** Stellung für  
Bureau oder Betrieb ev. mit Kapital-  
beteiligung. Gefl. Offert. unt. ZA 6126  
an **Rudolf Mosse, Zürich.**

**Ingenieur,**  
diplomiert vom eidgen. Polytech-  
nikum Zürich, zuverlässiger Statiker,  
sucht Anstellung.  
Offert. sub Z D 6104 an  
**Rudolf Mosse, Zürich.**

Ein tüchtiger  
**Bautechniker,**  
sowohl im Tief- wie Hochbau be-  
wandert, **sucht** passende **Stelle.**  
Offerten sind zu richten unter  
Chiffre F c 4137 Y an  
**Haasenstein & Vogler, Bern.**

**Geometer,**  
22 Jahre alt, praktisch und theoretisch  
gebildet, **sucht** passende **Anstel-**  
**lung.** Ansprüche bescheiden. Offert.  
sub Chiffre Z M 6137 an die Ann-  
Expedition  
**Rudolf Mosse, Zürich.**

**Turbinen-**  
**Konstrukteur,**  
31 Jahre alt, unverheiratet, militär-  
frei, 8 Semester Hochschule, 7 Jahre  
im Francis Turbinenbau tätig, **sucht,**  
gestützt auf gute Zeugnisse, per so-  
fort Stellung im Bureau, Betrieb oder  
für Reisen im In- oder Auslande.  
Offerten unter M J 3428 an  
**Rudolf Mosse, München.**

**Für Baumeister.**  
In Wattwyl, zukünftigem Knoten-  
punkt, ist ein günstig gelegenes,  
grösseres, massiv gebautes  
**Wohnhaus**  
mit grossem Garten und Hofraum,  
Wasserversorgung  
**zu verkaufen.**  
Speziell für tüchtigen Baumeister  
Gelegenheit zu schöner Existenz.  
Offerten sub Chiffre Za G 1247  
an die Annoncen-Expedition  
**Rudolf Mosse, St. Gallen**

**Herzogl. Bangewerkschule**  
Wtmt. 2. Nov. Holzminden Wtr. 02/03  
Wahlgant. 5. Oct. 827 Schül.  
Maschinen- u. Mühlenbauschule  
in Verpfleg.-Anst. Dir. L. Haarmann.

**L. Heisinger & Sohn,**  
**Nürnberg.**  
Fabrik feinsten Reisszeuge.  
Gegründet 1840.  
**Präzisions-, Rund-,**  
**Aarauer-, Façon- und**  
**Schul-Reisszeuge.**  
Grosse Auswahl.  
Solide Bedienung.  
Illustr. Preislisten  
gratis u. franko.



**Bessemer-Farbe**  
(Marke Ambos)  
rost- und wettersichere  
Eisenanstrich.  
**Porzellan-Emailfarbe (Pef)**  
Marken **TR** und **Acc**  
vorzüglich bewährt für elec-  
trische Anlagen, Kranken-  
häuser, Bäder, Schlacht-  
häuser etc.  
**Rosenzweig & Baumann,**  
Königliche Hoflieferanten,  
**KASSEL.**



**Zeit-Registrier-Apparate**  
für alle Verhältnisse.  
**Bürks Arbeiter- und Wächter-Kontroll-Uhren,**  
**Fahrten-Kontroll-Apparate**  
ohne Verbindung mit der Wagenchill.  
**Rechenmaschinen** „MILLIONÄR“  
Patent Steiger.  
Prospekte gratis u. franko. Apparate kostenlos auf Probe.  
**HANS W. EGLI, ZÜRICH II,**  
Werkstätte für Feinmechanik.

**NAEGELY, SCHMID & Cie ZÜRICH.**  
**Lack & Farben-Fabrik**  
**Altstetten**  
gegründet 1850.

empfehlen  
allen  
Grosskonsumenten  
und Wiederverkäufern  
ihre nachstehenden **la. Artikel:**

**Lacke** für alle Zwecke  
eigener Fabrikation wie auch der  
Standard Varnish Works  
unter jeder Garantie.  
**Bleiweiss** in Pulver und in Oel.  
**Mennige** „ „ „ „ „ „  
**Zinkweiss** „ „ „ „ „ „  
**Leinöl, Oelfarnis, Terpentinöl.**  
**Alle bunten Farben.**  
**Emallacke** in allen Farben.  
**Ripolin** in allen Farben.  
**Pinsel.**  
**Bodenwische** und **Stahlspäne.**  
**Tuben- und Büchsenfarben** in Oel.  
**Alle Malerartikel.**  
= Preislisten und Muster zu Diensten. =  
**Unsere allein echte**  
**Schuppenpanzerfarbe Ferrubron**  
**ist der beste und**  
**billigste Eisenanstrich.**



**Steinbruch-Gesellschaft Ostermündingen**  
bei **Bern.**  
**Blauer und gelber Sandstein.** Lieferung als Rohmaterial  
aus Mass in jeder Grösse oder behauen nach Plänen und Zeichnungen.