

Zeitschrift: Schweizerische Bauzeitung
Band: 41/42 (1903)
Heft: 10

Werbung

Nutzungsbedingungen

Die ETH-Bibliothek ist die Anbieterin der digitalisierten Zeitschriften. Sie besitzt keine Urheberrechte an den Zeitschriften und ist nicht verantwortlich für deren Inhalte. Die Rechte liegen in der Regel bei den Herausgebern beziehungsweise den externen Rechteinhabern. [Siehe Rechtliche Hinweise.](#)

Conditions d'utilisation

L'ETH Library est le fournisseur des revues numérisées. Elle ne détient aucun droit d'auteur sur les revues et n'est pas responsable de leur contenu. En règle générale, les droits sont détenus par les éditeurs ou les détenteurs de droits externes. [Voir Informations légales.](#)

Terms of use

The ETH Library is the provider of the digitised journals. It does not own any copyrights to the journals and is not responsible for their content. The rights usually lie with the publishers or the external rights holders. [See Legal notice.](#)

Download PDF: 17.11.2024

ETH-Bibliothek Zürich, E-Periodica, <https://www.e-periodica.ch>

Schweizerische Bauzeitung

Wochenschrift

für Bau-, Verkehrs- und Maschinentechnik

Herausgegeben

von

A. WALDNER

Dianastrasse Nr. 5, Zürich II.

Verlag des Herausgebers. — Kommissionsverlag: Ed. Rascher, Meyer & Zeller's Nachfolger in Zürich, Rathausquai 20.

Organ

des Schweizer. Ingenieur- und Architekten-Vereins und der Gesellschaft ehemaliger Studierender des eidg. Polytechnikums in Zürich.

Abonnementspreis:
Ausland... Fr. 25 per Jahr
Inland... „ 20 „ „

Für Vereinsmitglieder:
Ausland... Fr. 18 per Jahr
Inland... „ 16 „ „
sofern beim Herausgeber
abonniert wird.

Abonnements
nehmen entgegen: Heraus-
geber, Kommissionsverleger
und alle Buchhandlungen
und Postämter.

Insertionspreis:
Pro viergespaltene Petitzeile
oder deren Raum 30 Cts.
Haupttitelseite: 50 Cts.

Inserate
nimmt allein entgegen:
Die Annoncen-Expedition
von
RUDOLF MOSSE
in Zürich, Berlin, Breslau,
Dresden, Frankfurt a. M.,
Hamburg, Köln, Leipzig,
Magdeburg, München,
Nürnberg, Stuttgart, Wien,
Prag, London.

Bd XLII.

ZÜRICH, den 5. September 1903.

N^o 10.

Strassenbau.

Die Verlegung der Strasse von Sarnen nach Kerns auf eine Länge von 650 m wird hiemit zur freien Konkurrenz ausgeschrieben.

Kostenvoranschlag für die zu vergebenden Arbeiten Fr. 15000.

Pläne, Bedingnisheft, Vertragsbedingungen und Vorausmasse liegen auf dem Bureau des Unterzeichneten zur Einsicht auf, wo auch die Eingabeformulare bezogen werden können.

Die Uebernahmeforderungen sind bis spätestens den 15. September verschlossen und mit der Aufschrift «Kernserstrasse» der kantonalen Bau- und Strassenverwaltung in Alpnach-Stad einzureichen.

Sarnen, den 26. August 1903.

Kantonsingenieur Obwalden:
Seiler.

Professeur de mécanique.

La Place de Professeur de mécanique théorique et pratique au Technicum de Fribourg est mise au concours. Heures d'enseignement: 20 par semaine au minimum. Entrée au 1^{er} octobre. Les inscriptions avec documents d'usage sont reçues auprès de la

Direction du Technicum, à Fribourg.

Einzig echte Mettlacher Steinzeug-Bodenplatten, glasierte Wandplatten, Stallklinker und Röhren,

wetterbeständige Bauterracotta (matt und in Majolica),

Figuren und Vasen zu Bauzwecken und für Gärten von

Villeroy & Boch in Mettlach und Merzig.

Verblendsteine

in 7 verschiedenen Farben, glasiert und unglasiert, von

Ph. Holzmann & Cie. in Frankfurt a. M.

80g. Saargemünder Thonplatten, stahlhart gebrannt
von A. Brach in Kleinblittersdorf.

Prima Schlackenwolle

Ladenständer. — Dekor. Bauguss von C. Flink, Mannheim.

Vertreter: **Eugen Jeuch** in Basel.

Naturmuster und Preiscurant zu Diensten.



Asphalt-

und Zement-Arbeiten aller Art:

Trottoirs, Keller- und Brauerei-Böden, Terrassen, Korridore, Remisen, Magazine, Durchfahrten etc.

Asphaltierung von Kegelbahnen

Holzpfasterungen
Stallböden

Antifeuölthböden, öl- und säure-
fest, für Fabriken, Maschinen-
räume etc.

Asphalt-Parkett

Beton-Bau

Plättli-Böden

Asphalt-Blei-Isolierplatten zur
Abdeckung von Gewölben, Fun-
damenten, Unterführungen etc.

Dachpapp-Dächer

Holzement-Dächer.

Mehrjährige Garantie für alle Arbeiten.

E. Baumberger & Koch, Basel

Asphalt- und Zementbaugeschäft.

Für Techn. Vorarbeiten im Bahn- und Strassenbau empfiehlt
sich
B. Emch, Ingenieurbureau, Bern, Theaterplatz 2.

Grossh. Badische Staatseisenbahnen. Vergebung von Bauarbeiten.

Die Arbeiten zur Herstellung des Steinbaues für die beiden Wiesebrücken zwischen dem neuen Güterbahnhof und dem Vershubbahnhof in Basel sollen an eine leistungsfähige Bauunternehmung vergeben werden.

Die Arbeiten umfassen in der Hauptsache:

Erdbewegung beiläufig	300 m ³ .
Fundamentaushub	4300 »
Beton	900 »
Eiserne Spundwand	51300 kg.
Bruchsteinmauerwerk	3250 m ³ .
Sichtflächen	940 m ² .
Quader	230 m ³ .
Gewölbemauerwerk	38 »
Pflasterung	350 m ² .
Steinpackung	700 m ³ .

Pläne, Verdingungsanschlag und Vergabungsbedingungen liegen in unseren Geschäftszimmern Sperrstrasse 108 und Isteinerstrasse 216 an Werktagen während der Dienststunden zur Einsicht auf.

Der Verdingungsanschlag und das Bedingnisheft werden, so lange der Vorrat reicht, gegen vorherige Einsendung von 3 Mark nach auswärts abgegeben; eine Abgabe von Plänen findet nicht statt.

Die mit Benützung des Verdingungsanschlages als Vordruck aufgestellten Angebote sind verschlossen portofrei und mit der Aufschrift: „Angebote für den Steinbau der Wiesebrücken in Basel“ bis spätestens

Dienstag den 8. September 1903, vormittags 10^{1/2} Uhr, auf unserem Bureau Sperrstrasse 108 einzureichen.

Die Angebote müssen ausser den Einheitspreisen (in Worten und Zahlen) auch den vom Unternehmer anzubietenden Vollendungstermin enthalten. Die Bewerber haben in ihren Angeboten ferner bindende Erklärungen bezüglich der Wahl und der Bezugsorte der Steine abzugeben.

Die Zuschlagsfrist beträgt 4 Wochen.

Die Unternehmung, welcher der Zuschlag erteilt wird, hat vor Abschluss des Vertrags zur Sicherheit für die Erfüllung desselben den Betrag von 7500 Mark — Siebentausendfünfhundert Mark — bei der Gr. Eisenbahnhauptkasse zu hinterlegen.

Basel, den 21. Aug. 1903.

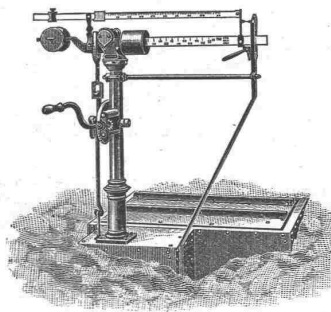
Gr. Eisenbahnbauprüfung.

J. Ammann & Cie.

Waagenfabrik, Ermatingen.

Filiale in St. Gallen:

H. Wild, Eichmeister.



Waagen in allen Konstruktionen

von 1 bis 50000 kg Tragkraft.
Lieferanten für eidg. Post und
Zoll, Direktion der eidg. Bauten,
eidg. Konstr.-Werkstätte
S. B. B., Rhät. B., J. S., Sihltal-
bahn, Gaswerke Zürich, Bern,
St. Gallen, Basel, Luzern, Frei-
burg, Konstanz, Padua u. s. w.

Ausschreibung.

Ueber Lieferung nachverzeichneter Bestandteile für das neue Artilleriematerial wird Konkurrenz eröffnet:

Radnaben, Radreife, Radschrauben, Munitionskasten, Panzerbleche, gepresste Gestellrahmen, hohle Achsen, Stahldrahtschläuchen, Radbüchsen aus Phosphorbronze, Hanfgruten.

Nähere Details finden sich im Inseratenteil des schweiz. Bundesblattes vom 26. August, 2. und 9. September 1903.

Eingabetermin bis 19. September 1903.

Thun, den 26. August 1903.

Direktion der eidg. Konstruktionswerkstätte.

Westschweizer. Technikum in Biel.

Fachschulen:

1. Die Uhrenmacherschule mit Spezialabt. für Rhabilleure u. Remonteurs;
2. Die Schule für Maschinentechnik, Elektrotechnik, Monteure, Klein- und Feinmechaniker;
3. Die Bauschule;
4. Kunstgewerbe-, Gravier- und Ciselierschule mit Spezialabteilung für Uhrenschalendekoration;
5. Die Eisenbahn- und Postschule.

(Der Eintritt in die letztere findet nur im Frühling statt.)

Unterricht deutsch und französisch.

Im Wintersemester: Vorkurs zur Vorbereitung für den Eintritt im Frühling.

Beginn des Wintersemesters den 30. September 1903. Aufnahmeprüfungen den 28. September, morgens 8 Uhr, im Technikumsgebäude. Anfragen und Anmeldungen sind an die Direktion zu richten.

Schulprogramm gratis.

Biel, 10. August 1903. Der Präsident der Aufsichtskommission: Aug. Weber.

Justiz- und Polizeidepartement.

Eidg. Amt für geistiges Eigentum.

Vakante Stelle: Technischer Adjunkt.

Erfordernisse: Gründliche maschinentechnische Hochschulbildung und elektrotechnische Bildung, Berufspraxis, Erfahrung im Patentwesen, Beherrschung der deutschen und französischen Sprache, ev. auch Kenntnis der italienischen Sprache.

Besoldung: Fr. 5000 bis 6800.

Anmeldungstermin: 12. September 1903.

Anmeldung an: Justiz- und Polizeidepartement.

Vakante Stelle: Technischer Experte II. Kl.

Erfordernisse: Gründliche maschinentechnische Hochschulbildung, ev. auch elektrotechnische Bildung, einige Berufspraxis, Beherrschung der deutschen oder französischen Sprache, ev. auch Kenntnis der italienischen Sprache.

Besoldung: Fr. 4000 bis 5500.

Anmeldungstermin: 12. September 1903.

Anmeldung an: Eidg. Amt für geistiges Eigentum.

Bergbahn (System Abt) mit Lokomotivbetrieb,

sucht einen

Werkstättechef

für 10. Oktober.

Man verlangt nebst technischer Fähigkeit Kenntnis der deutschen und italienischen Sprache.

Referenzen und Lohnansprüche sind zu richten sub Chiffre Z O 7080 an die Annoncen-Expedition **Rudolf Mosse, Zürich.**

Gesetzlich geschützt.



Düsseldorf, Zürich, Gleiwitz, Wien, St. Petersburg, Moskau, London, Bilbao, New York, Chicago

Fabrikschornsteine

Kesselmauerungen

Ofenanlagen für industrielle Zwecke jeder Art.

Vertreter: Zivil-Ingenieur **Wegmann-Hauser, Zürich II.**

Technikum des Kantons Zürich in Winterthur.

Fachschulen für Bautechniker, Maschinentechniker, Elektrotechniker, Feinmechaniker, Chemiker, Geometer, Eisenbahnbeamte, für Kunstgewerbe und Handel.

Das **Winter-Semester** beginnt am 7. Oktober 1903. Die **Aufnahmeprüfung** für die 2. Klasse aller Abteilungen und für die 1. Klasse der Schule für Bautechniker findet am 5. Oktober statt.

Anmeldungen sind bis zum 19. Sept. an die **Direktion des Technikums** zu richten.

Wichtig: Architekten, Baumeister u. Hoteliers.

Der Unterzeichnete empfiehlt sich hiemit zur Lieferung von englischer **Linerusta** (künstlicher Ersatz von Holztafer, Holzleisten, Golddekorationen und Seidenimitation), **Linoleum** und **Tapeten**. Auf Wunsch werden die Montierungsarbeiten der genannten Artikel ebenfalls übernommen und können über die vielen Ausführungen der Arbeiten, sowie über die Solidität des Materials die vorzüglichsten Anerkennungs- und Empfehlungsschreiben von Architekten und Bauunternehmern vorgewiesen werden.

☞ **Telephon.** ☞ **F. Jenny, Schwanden (Kt. Glarus).**

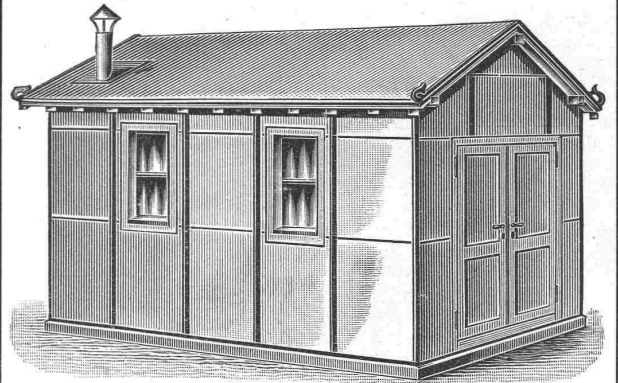
Schweiz. Xylolith-(Steinholz)-Fabrik Wildegg

RILLIET & KARRER

+ Patent Nr. 9080.

Wärter- und Gärtner-Buden

→ in allen Grössen. ←



Transportable Magazine, Bureau und kleinere Bauten.

Ferner: **Kühl- und Trockenkammern, Eiskasten zur**

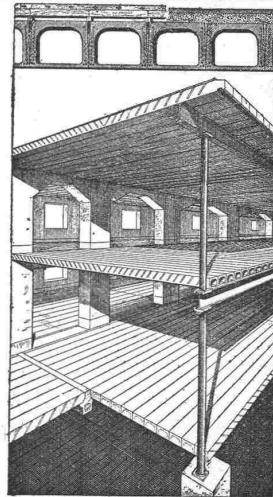
Konservierung von Eis, Wandverkleidungen,

Einrichtung von feuersich. Räumen, Treibkasten.

Fix und fertig in Wildegg in Bahnwagen verladen.

Vorteile: Feuersicher, Schutz geg. Kälte u. Wärme, hygienisch, transportabel.

Prospekte und Atteste. Projekte, Muster und Voranschläge gratis.



Zement-Hohlbalcken

+ Patent No. 19 425

mit armierten Seitenwandungen für beliebige Spannweiten.

**Feuersicher,
Schalldicht,
Einfachster Einbau,
Grosse Tragfähigkeit.**

Die fertig erstellten Balken werden im Bau frei ohne jede Verschalung auf die Tragmauern aneinander gelegt und die Fugen nachträglich vergossen.

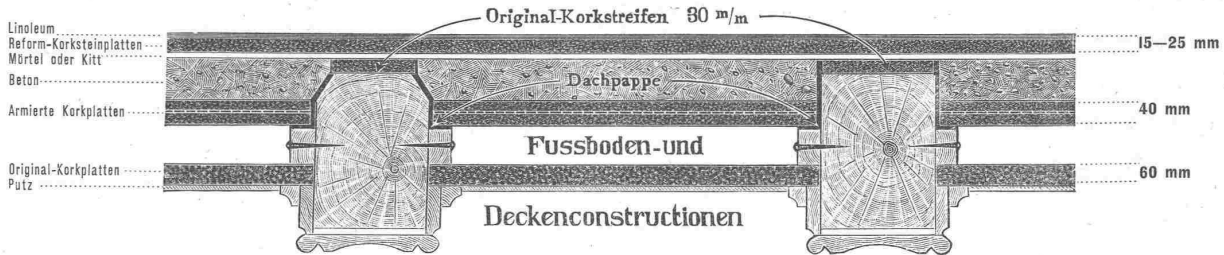
**Siegwart-Balkenfabrik A.-G.
Luzern.**

Wanner & Cie., Horgen,

Spezial-Abteilung
für
baugewerbliche Isolierungen.

Generalvertreter der Korksteinfabrik Grünzweig & Hartmann, G. m. b. H., Ludwigshafen a. Rh.
Erste, älteste und grösste Korksteinfabrik des Kontinents.

Baukonstruktion aus Korkstein.



Korksteine und Korksteinplatten für baugewerbliche Zwecke.

Die Korkstein-Fabrikate von Grünzweig & Hartmann sind allen Nachahmungen weit überlegen und besitzen gegenüber denselben folgende unübertreffliche Eigenschaften:

1. Stete Gleichmässigkeit und Festigkeit.
2. Denkbar geringstes spezif. Gewicht = 0,23—0,25.
3. Schlechte Wärmeleitung — Wärmedurchgangs-Koeffizient nur 0,050.
4. Volumen-Beständigkeit selbst bei intensivem Temperaturwechsel (Schwinde-Koeffizient = 0,10%).
5. Grosse Druckfestigkeit.
6. Grosse Bruchfestigkeit.
7. Hohe Tragfähigkeit der armierten Korksteinplatten.
8. Feuersicherheit (amtlich festgestellt).
9. Geruchlosigkeit, Abwesenheit von Substanzen, welche üblen Geruch oder Geschmack abgeben könnten.
10. Unempfindlichkeit gegen Feuchtigkeit und Temperaturwechsel.
11. Hohe Schalldämpfungsfähigkeit.
12. Frei von hygroscop. Bindemitteln wie Kalk oder Gyps.

Verwendungsarten des Korksteins (D. R. P. Nr. 68,532) im Hochbau:

1. Zur Isolierung resp. Verschalung von Ziegel-, Schiefer-, Metall- und Holzzement-Dächern, sowie von Massivdächern aller Art.
2. Zur Isolierung der Aussenwände massiver und Riegelbauten, zur Trockenlegung feuchter Wände und Untergeschossräume.
3. Zur Herstellung leichter, freitragender Scheidewände, sowie zur Isolierung von Scheidewänden und Fensternischen.
4. Zur Herstellung des modernsten, bequemsten, gesündesten und haltbarsten Fussbodenbelages in Verbindung mit Linoleum.
5. Zur Verkleidung von Freipfeilern aus Stein, Holz und Eisen, Dachkonstruktionsteilen, Treppen-Unterzügen etc. gegen Schadenfeuer.
6. Zur Herstellung von Zwischendecken, Deckenverschalungen und zur Isolierung von Gewölben.
7. Zur Isolierung von Heizungskanälen, Frischluft-Zuführungskanälen und Abluftkanälen.
8. Zur Isolierung von Kühlhallen, Eis- und Bier-Depots, Gähr- und Lagerkellern, oberirdischen Abfüllräumen für Bier etc.
9. Als selbständiges Bauelement für Wohnhäuser, Villen, Stallungen, Personen- und Lagerhallen, Remisen, ambulante Lazarete, Sanatorien, Baracken, Wärterhäuschen, Pavillons, Schutzhütten etc.

Tausende von
Referenzen u. Zeugnissen
aus allen Ländern.

Eigenes
Architektur-Bureau
zur Konstruktion
von
Korksteinbauten.

Langjährig geschultes
Monteur-Personal.

WANNER & Cie.
HORGEN.



Ausführung
jeder Art Arbeiten
unter Garantie.

Kataloge,
Kostenberechnungen,
fachkundige Ratschläge,
und Projekte
prompt und gratis.

Grosses Lager,
rasche Bedienung.

WANNER & Cie.
HORGEN.

Grand Hôtel „Erzherzog Johann“ am Semmering.

Einbau sämtlicher Mansardenräume, Herstellung von Dachschrägen, Scheidewänden, Gangwänden etc. aus Korkstein.

VORZÜGE: Kurze Bauzeit, rasches Austrocknen, Schutz gegen Temperatureinflüsse, feuersicherer Schutz der hölzernen Dachkonstruktion.



Anerkannt beste
Dynamit-Sorten

für alle Sprengzwecke

sowie

Zündschnüre & Kapseln

liefert **Dynamit Nobel, A.-G., Zürich**

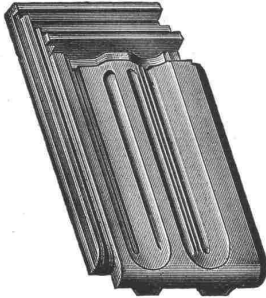
Fabrik in Isleten (Uri).

Mythenstrasse 21.

Telephone 3623.

TONWARENFABRIK EMBRACH A.-G.

in Embrach, Kt. Zürich.



Steinzeug-Röhren.

„Rostolith“

dauerhaftester **Bodenbelag**

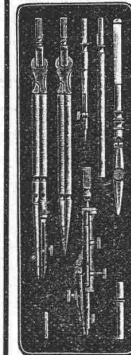
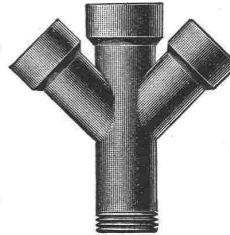
für Fahrstrassen, Trottoirs, Fabrik- und Stallböden,

Steine und Platten (säurefest).

Steinzeug-Platten (Saargemünder Genre).

Glasierte Tonwaren jeder Art.

Dachziegel, Spezialität: glasierte. — Wandverkleidungen.



Präzisions-
Reisszeuge.

Clemens Riefler,
Nesselwang u. München
(Bayern).

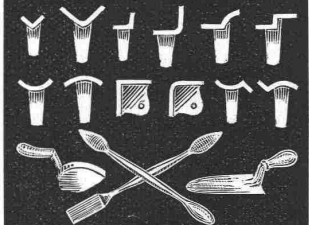
Gegründet 1841.
Paris 1900 Grand Prix,
Illustrierte Preislisten gratis.

Die Zirkel der echten Riefler-Reisszeuge sind am Kopf mit dem Namen RIEFLER gestempelt.

Formerwerkzeuge

für

Kunststein-Fabrikation



Kantenbrecher, Spaeteln, Schanteln
empfehlen

F. Kienast, Winterthur.

Illustrierte Preislisten stehen zu Diensten.

Adolph Saurer, Arbon
Maschinenfabrik und Eisengiesserei.
Petrol-, Benzin- und Gas-Motoren

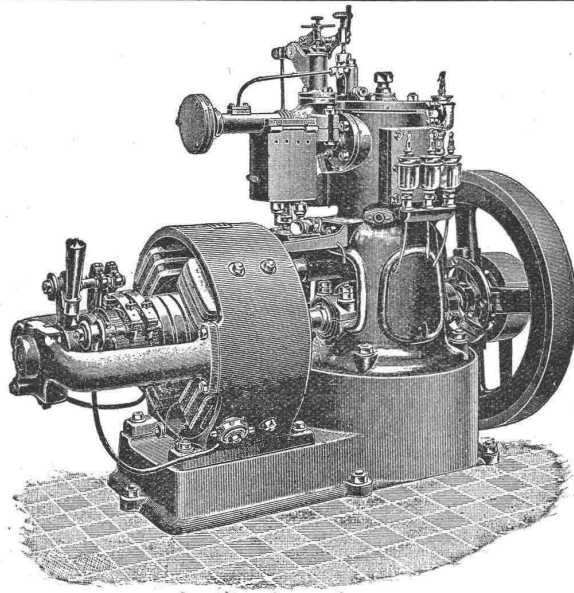
Patent „Saurer“, von 1½ bis 80 HP

Fabrik- und Werkstattbetrieb für Lokomobile und Automobile
Elektrisches Licht für Luxus- und Lastschiffe

Kraftgas-Anlagen

Komplette Anlagen bis 300 HP im Betriebe

*** Höchste Auszeichnungen. ***



Transmissionen nach verschiedenen Systemen
Spezialität:

Ringschmierlager mit geschliffenen Lagerschalen

Lager in allen gangbaren Grössen.

Prospekte und Kostenvoranschläge gratis.

Telephone 2967.

**Die zuverlässigsten
CONDENSTÖPFE**



liefert **J. AUMUND, Ingen.,**
Werdmühlegasse 17, parterre
ZÜRICH.

Verlangen Sie Prospekt und Referenzen.



Maschinenbau. — Elektrotechnik.

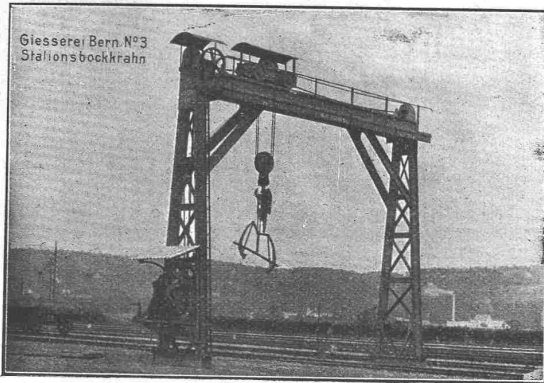
Modern eingerichtetes Laboratorium.

Städtisches Technikum Limbach Chemnitz.

Hochbau. Staatliche Oberaufsicht.

Programm kostenlos d.d. Sekretariat.

**Gesellschaft der
Ludwig von Roll'schen Eisenwerke**
Filiale: **Giesserei Bern** liefert:



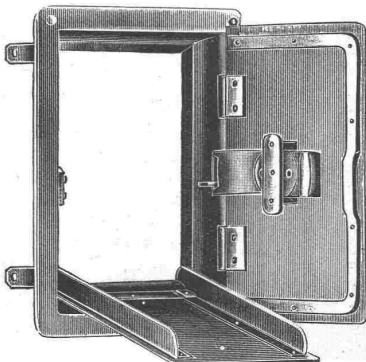
Hebezeuge jeder Art als: **Laufkräne**, und feste od. fahrbare **Drehkräne** für Hand- und speziell **elektrischen** Betrieb; **Aufzüge** für hydraulischen, **elektrischen**, und Transmissionsbetrieb.
Eisenbahnmateriale als: **Drehscheiben** und **Schiebebahnen** für Wagen und Lokomotiven; Hand-, **Dampf-** und **elektrischer** Betrieb.
Weichen für **Haupt-** u. Nebenbahnen, f. **Vignol-** u. **Rillen-Schienen**.
Barrieren mit und ohne Verriegelung und Vorläuten.
Zahnstangenoberbau; komplette Seilbahnen für Güter- und Personentransport. (Eigene **patentirte Systeme**.) Seit 1898 21 Touristen-Seilbahnen geliefert.
Schleusenanlagen für Hand- und elektrischen Antrieb. Hydraulische, automatische **Zementsteinpressen**.
— Angaben über zahlreiche Ausführungen, Referenzen, Projekte und Kostenvoranschläge stehen zu Diensten. —

**Winterthurer
Mosaikplatten**
für Bodenbeläge und Wandverkleidungen.
Ferner Trottoirplatten, Kesselhausplatten,
Maschinenhausplatten.
A. Werner-Graf (vormals Huldreich-Graf).
Mosaikplattenfabrik in Winterthur.

Feuersichere Kamintüre

⊕ Patent Nr. 21919

mit Schliesszwang u. Sicherheitsvorrichtung gegen Abziehen des Schlüssels bei geöffneter Türe.



Kamintür geöffnet, mit herabfallender Schutzklappe.

In allen besseren Eisenhandlungen erhältlich.

Obige Türe aus Schmiedeeisen ist von grösster Wichtigkeit für Architekten u. Baumeister. Absolute Unmöglichkeit, den Schlüssel abzuziehen, bevor die Türe vollständig geschlossen ist. Wird entweder mit innerer Schutztür od. herabfallender Schutzklappe versehen.

Preise der Türen ohne Schlüssel: Rahmenmass:

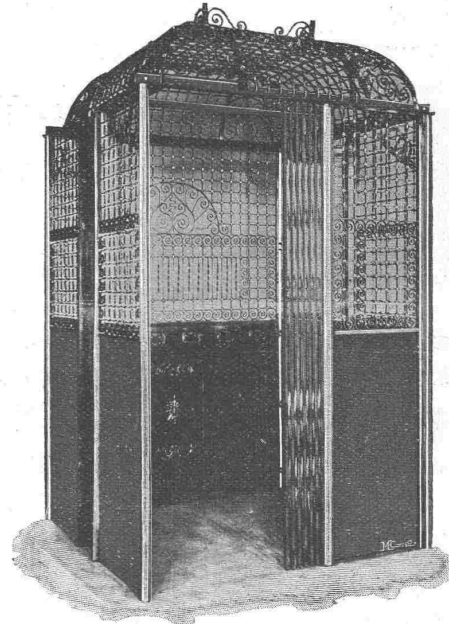
innen 25 cm Höhe, 15 cm Breite, aussen 34 cm Höhe, 24 cm Breite. pro Stück

Mit innerer Schutztüre . . . Fr. 6.—
„ herabfallender Schutzklappe „ 6.50
Schlüssel extra 40.—

Saturn-Schiebetür-Beschläge
Spenglers-Pendeltür-Beschläge
Moderne Tür- u. Fensterbeschläge.
Preisermässigung für die Schweiz! Listen auf Wunsch.
Franz Spengler, Spezialfabrik für moderne Baubeschläge,
Berlin S. W., Lindenstr. 44.

**Aufzügefabrik
Alfred Schindler, Luzern**

Spezialfabrik für elektrische und hydraulische Aufzüge.



Prima Referenzen.

Über 500 Anlagen im Betrieb.

Druckknopf-Seilsteuerung, sicherst wirkende Fangvorrichtung, geräuschloser Gang, automatische Schachtsicherungen.

Exakte und prompte Lieferung und Ausführung sämtlicher

Granit- und Marmor-Arbeiten.

Schüttsteine in Marmor und Granit

Plazierungen und Reparaturen

werden prompt und billig besorgt.

Ceppi & Co., Luzern

Besitzer eigener Steinbrüche in Osogna.

Wohnung und Bureau: Winkelriedstrasse 30b.

Drahtseile

aus Gusstahldrähten eigener Fabrikation

für

Seilbahnen, Bergwerke, Krahen, Aufzüge etc.

Gusstahldraht

bis zu den höchsten Härtegraden

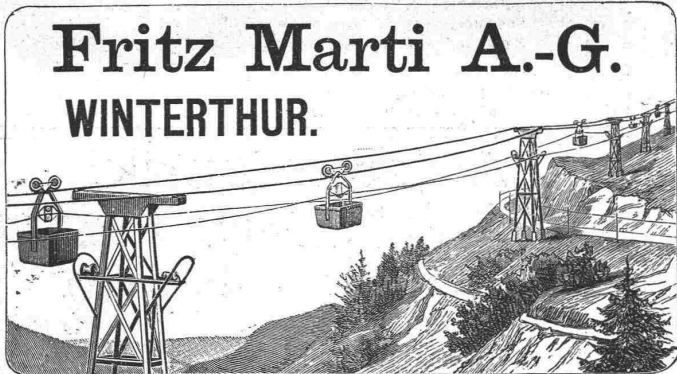
für

Spiralfedern, Werkzeuge, Drahtseile etc.

empfiehlt

Wilhelm-Heinrichswerk, A.-G.

vorm. Wilh. Heinr. Grillo, Düsseldorf.



Fritz Marti A.-G.

WINTERTHUR.

Drahtseil-Bahnen

neuesten verbesserten Systems.

Grosse Solidität. — Sicherer Funktionieren. — Einfache Bedienung.
Weitgehende Garantien. — Kostenanschläge gratis.

Einfaches & billiges Transportmittel

für Erze, Kohlen, Lehm, Sand, Holz, Ziegelsteine, Kalk, Zement, Getreide etc. etc.

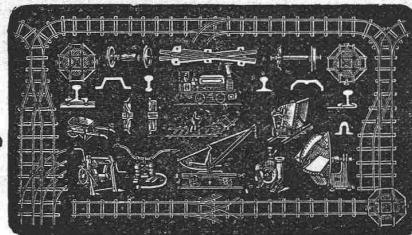
Unabhängig von der Bodenbeschaffenheit, überall anwendbar.

Grösste Steigungen und sehr grosse Spannweiten zulässig.

Maschinenhallen & Werkstätten in Wallisellen b. Zürich & in Bern b. Weyermannshaus.

Miete & Verkauf

von



Bau-Unternehmer-Material.

Kl. Lokomotiven. Pumpen. Ventilatoren.

Transportable **Stahlbahnen**,

Rollbahnschienen, Rollwägelchen, Radsätze, Bandagen, Kupplungen, Stahlgussräder für Rollwagen, Drehscheiben, Achsen, Kreuzungen,

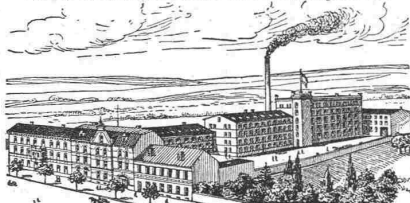
Lokomobilen.

Drahtseile, Kabelwinden, Stahl- & Kupferdrähte.

Neuester **Gas- & Petroleum-Motor**
(höchste Auszeichnungen).

R. Reiss

Fabrik technischer Artikel und Versandgeschäft.



Liebenwerda

Prov. Sachsen

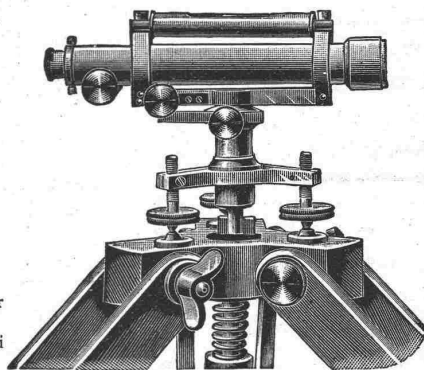
fertigt und liefert
als
Spezialität:

Geodätische Instrumente und Messgeräte

Schreib- und Zeichenwaren aller Art.

Theodolite, Nivellier-Instrumente, Messlatten, Fluchtstäbe, Bauplatzlatten, Nivellierlatten, Visierkreuze, Messbänder aus Stahl und Leinen, Winkelprismen, Winkelspiegel, Kreuzscheiben, Reisszeuge, Reisschienen u. Winkel, Reissbretter, Lichtpauspapiere, Pausleinen, Zeichenpapiere etc.

Hauptpreisliste mit über 1000 Abbildungen, sowie Musterbücher von Lichtpauspapieren, Zeichenpapieren, Pausleinen etc. werden frei und unberechnet übersandt.



Vertretungen in der Schweiz unterhalte ich nicht, alle Aufträge werden sofort nach Eingang direkt von hier expediert.

Vollständige Ausrüstung technischer Bureaus.

Feinste Referenzen.

Feinste Referenzen.

Technikum Strelitz

(Mecklenburg)

Ingenieur-, Technik- u. Meisterkurse
Maschinen und Elektrotechnik. Hoch- u. Tiefbau.
Eisenkonstrukt. Tischlerei.
Tägl. Eintritt. Abgek. Studium.

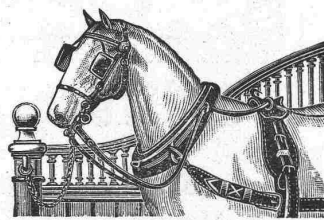
Billige Schienen.

Neue Schienen mit Schönheitsfehlern, gebrauchte Schienen,

geleisefähig, mit Laschen und solche zu Bauzwecken, in den verschiedensten Profilen, hat fortwährend abzugeben:

J. Adler jun., Frankfurt a. M.

Gebr. Lincke, Zürich



Stall-Einrichtungen

Gold. Medaille: Zürich, Bern, Genf.

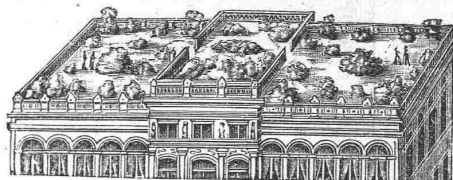
Thonwerk Biebrich, A.-G.

Biebrich a/Rhein

beste Referenzen und Zeugnisse aus der Schweiz, liefert die für den Bau und Betrieb von Gasanstalten, Zementfabriken, Chemischen Fabriken, Cellulosefabriken, Schweiss- und Puddelwerken, Eisengiessereien, sowie für Dampfkessel- und sonstige Feuerungsanlagen notwendigen

feuerfesten & säurebeständigen Produkte

Retorten, Form- u. Normalsteine, Gloverringe, Mörtel etc.



Holzzementdächer

erstellt nach neuem Verfahren mittelst Holzzement imprägnierter Filzpappen.

Unbedingt solideste und billigste Eindeckungsart. Langjährige Garantie.

Kostenvoranschläge gratis. — Telephone Nr. 5763.

Fr. J. Gredig, Zürich I, Rosengasse 1

Mech. Spenglerei. — Holzzementbedachungsgeschäft.