

Zeitschrift: Schweizerische Bauzeitung
Herausgeber: Verlags-AG der akademischen technischen Vereine
Band: 41/42 (1903)
Heft: 18

Werbung

Nutzungsbedingungen

Die ETH-Bibliothek ist die Anbieterin der digitalisierten Zeitschriften. Sie besitzt keine Urheberrechte an den Zeitschriften und ist nicht verantwortlich für deren Inhalte. Die Rechte liegen in der Regel bei den Herausgebern beziehungsweise den externen Rechteinhabern. [Siehe Rechtliche Hinweise.](#)

Conditions d'utilisation

L'ETH Library est le fournisseur des revues numérisées. Elle ne détient aucun droit d'auteur sur les revues et n'est pas responsable de leur contenu. En règle générale, les droits sont détenus par les éditeurs ou les détenteurs de droits externes. [Voir Informations légales.](#)

Terms of use

The ETH Library is the provider of the digitised journals. It does not own any copyrights to the journals and is not responsible for their content. The rights usually lie with the publishers or the external rights holders. [See Legal notice.](#)

Download PDF: 01.04.2025

ETH-Bibliothek Zürich, E-Periodica, <https://www.e-periodica.ch>

Schweizerische Bauzeitung

Wochenschrift

für Bau-, Verkehrs- und Maschinentechnik

Herausgegeben

von

A. WALDNER

Dianastrasse Nr. 5, Zürich II.

Verlag des Herausgebers. — Kommissionsverlag: Ed. Rascher, Meyer & Zeller's Nachfolger in Zürich, Rathausquai 20.

Organ

des Schweizer. Ingenieur- und Architekten-Vereins und der Gesellschaft ehemaliger Studierender des eidg. Polytechnikums in Zürich.

Abonnementspreis:
Ausland... Fr. 25 per Jahr
Inland... " 20 " "

Für Vereinsmitglieder:
Ausland... Fr. 18 per Jahr
Inland... " 16 " "
sofern beim Herausgeber
abonniert wird.

Abonnements
nehmen entgegen: *Herausgeber, Kommissionsverleger und alle Buchhandlungen und Postämter.*

Insertionspreis:
Pro viergespaltene Petitzeile
oder deren Raum 30 Cts.
Haupttitelseite: 50 Cts.

Inserate
nimmt allein entgegen:
Die Annoncen-Expeditoren
von
RUDOLF MOSSE
in Zürich, Berlin, Breslau,
Dresden, Frankfurt a. M.,
Hamburg, Köln, Leipzig,
Magdeburg, München,
Nürnberg, Stuttgart, Wien,
Prag, London.

Ingenieur für Dampfturbinenbau.

Ein in der Theorie und Konstruktion von Dampfturbinen vertrauter Ingenieur mit praktischen Erfahrungen im Bau und Betrieb wird von einer grossen deutschen Maschinenfabrik zum baldigen Eintritt gesucht. Offert, mit genauen Angaben d. bisherigen Tätigkeit u. der Gehaltsansprüche unter Chiffre Z R 8542 an die Annoncen-Expedition **Rudolf Mosse, Zürich** erbeten.

Spielwaren

Spezialität.
Besserer Genre Stets das Neueste
Während des ganzen Jahres vollständig assortiertes Lager.

Franz Carl Weber, Zürich,
60 u. 62 mittlere Bahnhofstrasse, 60 u. 62.

Patentreisszeuge

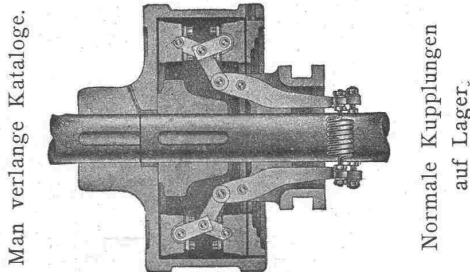
beste Instrumente fürs technische Zeichnen; konkurrenzlos;
P. 23105, 26004, 16587, D. R. P. 144541, D. G. M. S. 205703, U. S. 715007, 710242
empfiehlt **J. Bossart, Reisszeugfabrik, Suhr-Aarau.**

Aktiengesellschaft der Granitbrüche vorm. H. Schulthess & Cie., LAVORGO (TESSIN).

Steinbrüche bei Lavorgo, Osogna und im Verzasca-Tal.
Lieferung von Granitarbeiten jeder Art
in kürzester Frist und zu billigsten Preisen.
Spezialität:
Balkonplatten in Verzascagranit, in beliebiger Grösse, von 10 cm. Dicke an, sehr billig.
Referenzen zu Diensten.
Mit höf. Empfehlung
Aktiengesellschaft der Granitbrüche
vorm. H. Schulthess & Cie., Lavorgo (Tessin)
Der Präsident: **Ingr. R. Nisoli.**
Der Direktor: **H. Schulthess.**

+ Nr. 23860 Benn's + Nr. 23860 Patent Reibungskupplung

ist
die beste — die sicherste —
die einfachste — die billigste
aller existierenden Reibungskupplungen.



Alleiniges Ausführungsrecht für die Schweiz:
Gesellschaft der
L. von Roll'schen Eisenwerke
Eisenwerk Clus (Kt. Solothurn.)
Abtg.: **Moderne Transmissionen.**



Thurgauische Kantonalbank.

Konkurrenz-Eröffnung über Erstellung eines neuen Bankgebäudes in Weinfelden.

Es wird hiemit über die **Maurer-, Steinhauer- u. Zimmermannsarbeiten** die Konkurrenz eröffnet.

Zeichnungen, Vorausmass und Baubeschrieb können beim Unterzeichneten eingesehen werden, an welchen Offerten bis zum **10. November** einzureichen sind.

Frauenfeld, den 26. Oktober 1903.

Alb. Brenner, Architekt.

Katastervermessung Chur.

Ueber die instruktionsgemässe Vermessung der städtischen Gemarkung (mit Ausnahme des Waldgebietes) wird hiemit **Konkurrenz** unter den schweizerischen Konkordatsgeometern eröffnet.

Die zu vermessenden Flächen umfassen folgende Gebiete und Massstabaufnahmen:

| Gebiet | Masstab des Operates | Fläche |
|----------------------|----------------------|--------|
| Altstadt (Weichbild) | 1 : 250 | 18 ha |
| Aussenquartiere | 1 : 500 | 570 ha |
| Kulturboden | 1 : 1000 | 712 ha |

Für die vollständige Herstellung des Katasters ist eine Frist von fünf Jahren in Aussicht genommen.

Reglemente, Instruktionen, Vertragsentwurf, sowie übrige Bedingungen etc. über die Ausführung können auf dem städtischen Bauamt eingesehen werden, wo auch alle weiteren Informationen erhältlich sind.

Tüchtige, erfahrene Konkordatsgeometer, welche sich über erfolgreiche Ausführung ähnlicher Arbeiten ausweisen können, werden eingeladen, ihre Offerten mit Preisangabe per Hektare Herstellungskosten der verschiedenen Aufnahmegebiete, verschlossen, mit der Aufschrift „**Kataster Chur**“ versehen, bis spätestens den 1. Dezember a. c. an die Stadtkanzlei Chur gelangen zu lassen.

Chur, den 16. Oktober 1903.

Der Stadtrat.

Ausschreibung.

Ueber Lieferung nachbezeichneter Bestandteile für das neue **Artilleriematerial** wird Konkurrenz eröffnet:

Schmiedestücke (Protzhaken, Achslager, Scharniere, Armlehnen, u. s. w.), Blechteile (gepresste Deckel, Kästchen, Scharniere, u. s. w.), blanke Schrauben, Munitionskörbe, Kokosüberzüge.

Nähere Details finden sich im Schweizerischen Bundesblatt vom 28. Oktober 1903.

Eingabetermin: 22. November 1903.

Thun, den 27. Oktober 1903.

Direktion der eidg. Konstruktionswerkstätte.

Lebensstellung.

Für ein umfangreiches Baugeschäft (A.-G.) in einer grossen Stadt der Nord-West-Schweiz wird ein

technischer Direktor

gesucht, der mit einer gründlichen Ausbildung in allen Fächern der Hochbau-Konstruktion vorzugsweise ausgesprochene Unternehmereigenschaften besitzt. Kenntnis der französischen Sprache wird verlangt. Pekuniäre Beteiligung erwünscht, aber nicht Bedingung.

Offerten mit Curriculum vitae unter Chiffre Z C 2748 an

Rudolf Mosse, Zürich.

Wegen Nichtgebrauch stehen

2 Beton-Mischmaschinen (System Kunz)

die eine soviel wie neu, die andere etwas mehr gebraucht, zu ganz billigen Preisen zum **Verkaufe**. Anfragen unter Chiffre R S 45 an **Rudolf Mosse, Zürich** erbeten.

Meynadier & Cie, Zürich

Klausstrasse 33, Telephon 1143.

Isolier-Materialien für Bauzwecke:

Isolier-Filzcarton, } ächt schles. Holzzement,
Isolier-Papiere, } Asphalt-Dachpappen,
Carbolinum, } Asphalt-Pflasterkitt
,Schiffskitt" } Asphalt-Tonrohrkitt.

Winterthurer Mosaikplatten

für Bodenbeläge und Wandverkleidungen.

Ferner Trottoirplatten, Kesselhausplatten,
Maschinenhausplatten.

A. Werner-Graf (vormals Huldreich-Graf).
Mosaikplattenfabrik in Winterthur.

Atelier für Vervielfältigung techn. Zeichnungen.

Telephon Nr. 6027 **E. R. BERTSCHMANN** Telegr.-Adresse: Pausbertschmann.

51 Schipfe **Zürich I**, Schipfe 51.

Lichtpausverfahren nach den neuesten Methoden in tadelloser Ausführung.

Heliographie, positiv, negativ u. Sepiaverfahren.
Negrographie, Copien in tief schwarzen, scharfen Linien und reinweissem Grund, auf Paus-, Zeichen- oder Leinwand-Papier, in diversen Stärken.

Rascheste Ausführung bei jeder Witterung.

Sorgfältige, prompte u. billige Bedienung. Muster u. Preise zu Diensten.

Verkauf von Heliographie-, Paus- u. Zeichenpapier, Lichtpausapparate und Utensilien. Billige Bezugsquelle.

Lambrech's Polymer

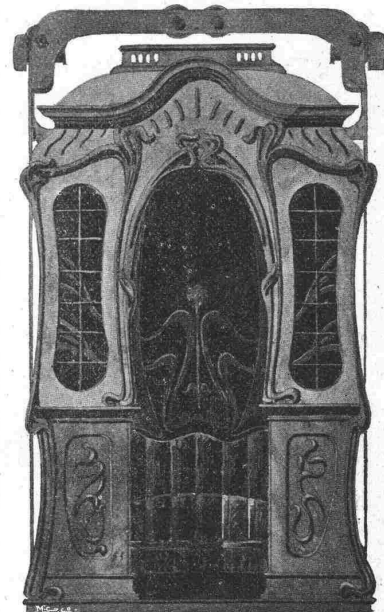
(verbessertes Hygrometer)

Zuverlässigstes Instrument zur Messung der Feuchtigkeit und Temperatur der Luft in Kühl- und Lagerräumen, bei Heizungs-, Trocknungs- und Luftbefeuchtungsanlagen, sowie zur Wettervoraussage.
Man verlange Drucksachen.

C. A. Ulbrich & Co., Zürich II, Gotthardstr. 50.
Instrumente zur Wettervoraussage, für Hygiene, Technik und Gewerbe.

Aufzügefabrik Alfred Schindler, Luzern

Spezialfabrik für elektrische und hydraulische Aufzüge.



Prima Referenzen.

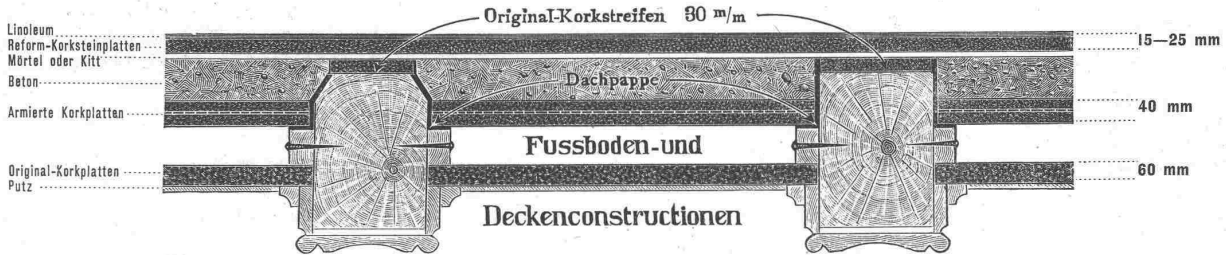
Ueber 500 Anlagen im Betrieb.

Druckknopf-Seilsteuerung, sicherst wirkende Fangvorrichtung, geräuschloser Gang, automatische Schachtsicherungen.

Wanner & Cie., Horgen, Spezial-Abteilung für baugewerbliche Isolierungen.

Generalvertreter der Korksteinfabrik Grünzweig & Hartmann, G. m. b. H., Ludwigshafen a. Rh.
Erste, älteste und grösste Korksteinfabrik des Kontinents.

Baukonstruktion aus Korkstein.



Korksteine und Korksteinplatten für baugewerbliche Zwecke.

Die Korkstein-Fabrikate von Grünzweig & Hartmann sind allen Nachahmungen weit überlegen und besitzen gegenüber denselben folgende unübertreffliche Eigenschaften:

1. Stete Gleichmässigkeit und Festigkeit.
2. Denkbar geringstes spezif. Gewicht = 0,23—0,25.
3. Schlechte Wärmeleitung — Wärmedurchgangs-Koeffizient nur 0,050.
4. Volumen-Beständigkeit selbst bei intensivem Temperaturwechsel (Schwinde-Koeffizient = 0,10‰).
5. Grosse Druckfestigkeit.
6. Grosse Bruchfestigkeit.
7. Hohe Tragfähigkeit der armierten Korksteinplatten.
8. Feuersicherheit (amtlich festgestellt).
9. Geruchlosigkeit, Abwesenheit von Substanzen, welche üblen Geruch oder Geschmack abgeben könnten.
10. Unempfindlichkeit gegen Feuchtigkeit und Temperaturwechsel.
11. Hohe Schalldämpfungsfähigkeit.
12. Frei von hygroscop. Bindemitteln wie Kalk oder Gyps.

Verwendungsarten des Korksteins (D. R. P. Nr. 68,532) im Hochbau:

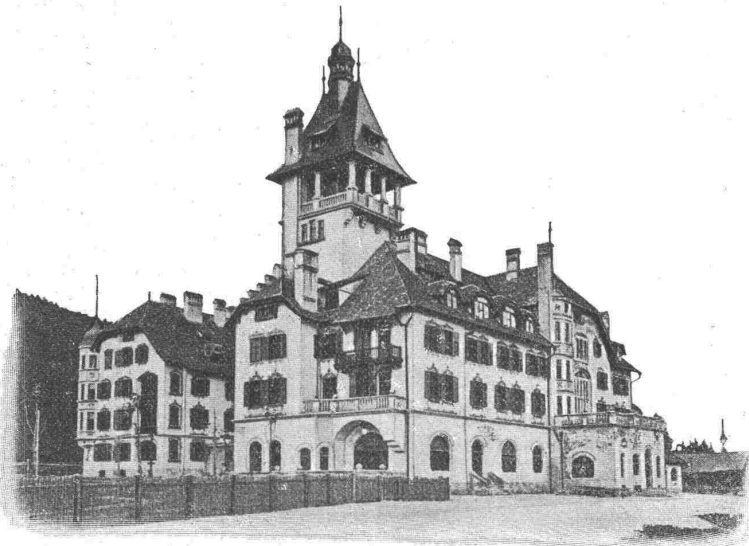
1. Zur Isolierung resp. Verschalung von Ziegel-, Schiefer-, Metall- und Holzzement-Dächern, sowie von Massivdächern aller Art.
2. Zur Isolierung der Aussenwände massiver und Riegelbauten, zur Trockenlegung feuchter Wände und Untergeschossräume.
3. Zur Herstellung leichter, freitragender Scheidewände, sowie zur Isolierung von Scheidewänden und Fensternischen.
4. Zur Herstellung des modernsten, bequemsten, gesündesten und haltbarsten Fussbodenbelages in Verbindung mit Linoleum.
5. Zur Verkleidung von Freipfeilern aus Stein, Holz und Eisen, Dachkonstruktionsteilen, Treppen-Unterzügen etc. gegen Schadenfeuer.
6. Zur Herstellung von Zwischendecken, Deckenverschalungen und zur Isolierung von Gewölben.
7. Zur Isolierung von Heizungskanälen, Frischluft-Zuführungskanälen und Abluftkanälen.
8. Zur Isolierung von Kühlhallen, Eis- und Bier-Depots, Gähr- und Lagerkellern, oberirdischen Abfüllräumen für Bier etc.
9. Als selbständiges Bauelement für Wohnhäuser, Villen, Stallungen, Personen- und Lagerhallen, Remisen, ambulante Lazarete, Sanatorien, Baracken, Wärterhäuschen, Pavillons, Schutzhütten etc.

Tausende von
Referenzen u. Zeugnissen
aus allen Ländern.

Eigenes
Architektur-Bureau
zur Konstruktion
von
Korksteinbauten.

Langjährig geschultes
Monteur-Personal.

WANNER & Cie.
HORGEN.



Ausführung
jeder Art Arbeiten
unter Garantie.

Kataloge,
Kostenberechnungen,
fachkundige Ratschläge,
und Projekte
prompt und gratis.

Grosses Lager,
rasche Bedienung.

WANNER & Cie.
HORGEN.

Grand Hôtel „Erzherzog Johann“ am Semmering.

Einbau sämtlicher Mansardenräume, Herstellung von Dachschrägen, Scheidewänden, Gangwänden etc. aus Korkstein.

VORZÜGE: Kurze Bauzeit, rasches Austrocknen, Schutz gegen Temperatureinflüsse, feuer-sicherer Schutz der hölzernen Dachkonstruktion.

Baggermaschinen

für die
verschiedensten Zwecke,
Trockenbagger,
Vertikalbagger,
Löffelbagger



Oehler & Co., Aarau
Maschinenfabrik, Eisen- und Stahlgiessereien

empfehlen

Stahlgeleise und Wagen

für Bauunternehmer und industrielle Etablissements,

Schubkarren und Perronwagen,

Betonmischmaschinen,

Waschmaschinen,

Torfpresen mit zugehörigen

Geleiseanlagen,

Seilbahnen

verschiedener Systeme

Transmissionen mit gewöhnlichen

und Ringschmierlagern

Grauguss, Haberlangduss.

Zeit-Registrier-Apparate

für alle Verhältnisse.

Bürks Arbeiter- und Wächter-Kontroll-Uhren,
Fahrten-Kontroll-Apparate

ohne Verbindung mit der Wagenachse.

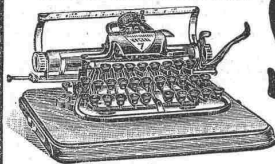
Rechenmaschinen „MILLIONÄR“
Patent Steiger.

Prospekte gratis u. franko. Apparate kostenlos auf Probe.

HANS W. EGLI, ZÜRICH II,

Werkstätte für Feinmechanik.

75000 im Gebrauch!



Filiale: Berlin
Friedrichstr. 58 (Ecke Leipziger Str.)

Blickensderfer
Schreibmaschine

Vollkommenstes, vielfach patentiertes
und preisgekröntes System: vielseitigste
Vorzüge und Neuerungen: größte Einfach-
heit und Dauerhaftigkeit. — Katalog franko.
Preis Mk. 175 u. Mk. 225.

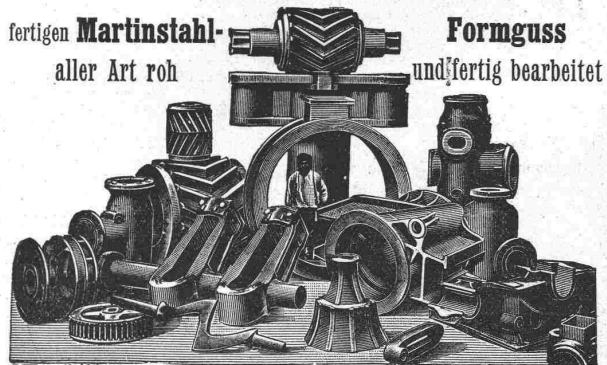
Groyen & Richtmann, Köln.

Oeking & Co., Düsseldorf

Gusstahlwerk

fertigen **Martinstahl-**
aller Art roh

Formguss
und fertig bearbeitet



für Walz- und Hammerwerke:

Spindeln, Muffen, Einbaustücke, Walzenständer, Kammwalzen,
Zahnräder, Sättel, Hammerbäre etc. etc.

**Für Maschinenfabriken, Schiffswerfte, Brückenbau-
anstalten, Elektrizitätswerke.**

Zahnräder, Bagger- und Schiffsteile, Pumpenteile, Kesselteile, Polgehäuse,
Presszylinder, Brückenaufleger, Pendel, Steinformen, Bäder u. Radsätze etc.

KIRCHNER & Co.,

Leipzig-Sellerhausen.

Grösste Spezialfabrik von
Sägewerkmaschinen

und
Holzbearbeitungsmaschinen

Ueber 60 000 Maschinen geliefert,

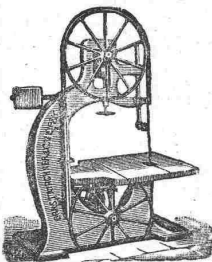
62 höchste Auszeichnungen.

Weltausstellung Paris 1900:

Höchste Auszeichnung „Grand Prix“

Filiale: **ZÜRICH, Bahnhofstrasse 89,**

- TELEPHON 3866 -



Zink-Ornamente

nach Album oder jeder Zeichnung.

Altes, leistungs-
fähigstes Geschäft.

Holzzement

in nur prima Qualität.

Beste Einrichtungen.
Coulante Bedienung.

Dachpappen

in verschiedenen Stärken.

J. Trabers W^{vo.}
Chur.

Lager in Bendlikon, Olten, Lausanne, Genf.