

Objektyp: **Advertising**

Zeitschrift: **Schweizerische Bauzeitung**

Band (Jahr): **41/42 (1903)**

Heft 19

PDF erstellt am: **05.08.2024**

Nutzungsbedingungen

Die ETH-Bibliothek ist Anbieterin der digitalisierten Zeitschriften. Sie besitzt keine Urheberrechte an den Inhalten der Zeitschriften. Die Rechte liegen in der Regel bei den Herausgebern. Die auf der Plattform e-periodica veröffentlichten Dokumente stehen für nicht-kommerzielle Zwecke in Lehre und Forschung sowie für die private Nutzung frei zur Verfügung. Einzelne Dateien oder Ausdrucke aus diesem Angebot können zusammen mit diesen Nutzungsbedingungen und den korrekten Herkunftsbezeichnungen weitergegeben werden. Das Veröffentlichen von Bildern in Print- und Online-Publikationen ist nur mit vorheriger Genehmigung der Rechteinhaber erlaubt. Die systematische Speicherung von Teilen des elektronischen Angebots auf anderen Servern bedarf ebenfalls des schriftlichen Einverständnisses der Rechteinhaber.

Haftungsausschluss

Alle Angaben erfolgen ohne Gewähr für Vollständigkeit oder Richtigkeit. Es wird keine Haftung übernommen für Schäden durch die Verwendung von Informationen aus diesem Online-Angebot oder durch das Fehlen von Informationen. Dies gilt auch für Inhalte Dritter, die über dieses Angebot zugänglich sind.

Schweizerische Bauzeitung

Wochenschrift

für Bau-, Verkehrs- und Maschinentechnik

Herausgegeben
von

A. WALDNER

Dianastrasse Nr. 5, Zürich II.

Verlag des Herausgebers. — Kommissionsverlag: Ed. Rascher, Meyer & Zeller's Nachfolger in Zürich, Rathausquai 20.

Organ

des Schweizer. Ingenieur- und Architekten-Vereins und der Gesellschaft ehemaliger Studierender des eidg. Polytechnikums in Zürich.

Insertionspreis:
Pro viergespaltene Petitzeile
oder deren Raum 30 Cts.
Haupttitelseite: 50 Cts.

Abonnementspreis:
Ausland... Fr. 25 per Jahr
Inland... " 20 " "

Für Vereinsmitglieder:
A. Ausland... Fr. 18 per Jahr
Inland... " 16 " "
sofern beim Herausgeber
abonniert wird.

Abonnements
nehmen entgegen: Heraus-
geber, Kommissionsverleger
und alle Buchhandlungen
und Postämter.

Inserate
nimmt allein entgegen:
Die Annoncen-Expeditoren
von
RUDOLF MOSSE
in Zürich, Berlin, Breslau,
Dresden, Frankfurt a. M.,
Hamburg, Köln, Leipzig,
Magdeburg, München,
Nürnberg, Stuttgart, Wien,
Prag, London.

B^d XLII.

ZÜRICH, den 7. November 1903.

N^o 19.

Bau-Ausschreibung.

Der **Kur- und Verkehrsverein Ragaz** hat, vorbehaltlich der Genehmigung durch die Generalversammlung, die Arbeiten zu seiner **Seeanlage in der Giessen** in Akkord zu vergeben, bestehend in:

1. Ausgrabung des Seebeckens, des Zu- und Ableitungskanals inkl. aller Planierungsarbeiten, zirka **32000 m³ Aushub**.
2. Erd- und Betonierungsarbeiten für einige kleinere **Rohr- und Betondurchlässe**.

Tüchtige Unternehmer werden hiemit zur Konkurrenz eingeladen. Die Akkordbedingungen und Pläne können bei Herrn Präsident P. Eidenbenz vom 4. November l. J. an eingesehen werden, an welche Adresse auch die schriftlichen Offerten bis längstens den **12. Nov.** zu richten sind.
Ragaz, 1. Nov. 1903. Der Kur- und Verkehrsverein Ragaz.

Schweizerische Bundesbahnen.

Kreisdirektion III.

Bau-Ausschreibung.

Die Gesamtbauarbeiten für die Hochbauten der Station Steinhausen werden zur Konkurrenz ausgeschrieben. Pläne, Vorausmass und Ausführungsbestimmungen können auf dem Hochbaubureau unseres Oberingenieurs im ehemaligen Rohmaterialbahnhof Zürich eingesehen werden, wo auch Eingabeformulare zu beziehen sind.

Übernahmesofferten mit der Bezeichnung «Hochbauten Steinhausen» sind bis spätestens 15. November 1903 der unterzeichneten Kreisdirektion einzureichen.

Zürich, den 31. Okt. 1903. Die Kreisdirektion III
der schweizer. Bundesbahnen.

J. Rukstuhl, Basel

Zentralheizungen

Warmwasser — Niederdruckdampf etc.

Ventilationsanlagen

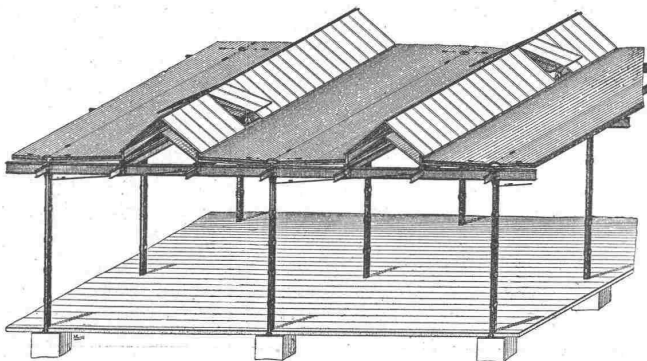
erstellt für sämtliche Zwecke

J. P. Brunner, Oberuzwyl (Kt. St. Gallen)

Spezialität für Trockenanlagen.

Neue Dachkonstruktion für Fabrik-Bau

+ Patent Nr. 23428



== Vorteile: ==

1. Unabhängigkeit der Gebäudelage von der Himmelsrichtung,
2. Geringstes Gewicht bei sehr guter Isolation,
3. Unübertroffene Lichtwirkung mit spezieller Lüftungsvorrichtung,
4. Rasche und **billigste** Erstellung bei jeder Jahreszeit,
5. Beste Eignung auch für schwierige klimatische Verhältnisse,
6. Widerstandsfähigkeit gegen Feuer; billige, feuersichere Imprägnierung durch Flammenschutz-Anstrichmasse

empfohlen als **rationallestes System** für

Magazine, Lagerhäuser, Werkstätten, Maschinenfabriken, Giessereien, Elektrizitätswerke, Spinnereien, Webereien, Bleichereien, Färbereien, Güterhallen, Markthallen, etc. etc.

Patent-Inhaber:

Séquin & Knobel,

Zivil-Ingenieur-Bureau für modernen Fabrikbau

Rüti (Zürich).

Vertretung und Ausführung:

E. Baumberger & Koch,

Unternehmung für Bedachungs- u. Bodenbelags-Arbeiten

Basel.

République du Chili.

Le Gouvernement du Chili, demande des propositions d'exécution pour le chemin de fer qu'il se propose de construire à travers la Cordillère des Andes, par la voie du Juncal et qui est destinée à relier le Chili à la République Argentine.

Ces propositions seront ouvertes à Santiago, le 1^{er} Mai 1904.

Pour renseignements, s'adresser à la Légation du Chili, à Paris, 60 Rue de Prony, de 2 h. à 5 h. avec la mention «Personnelle».

Ausschreibung.

Ueber Lieferung nachbezeichneter Bestandteile für das neue Artillerymaterial wird Konkurrenz eröffnet:

Schmiedestücke (Protzhaken, Achslager, Scharniere, Armlehnen, u. s. w.), Blechteile (gepresste Deckel, Kästchen, Scharniere, u. s. w.), blanke Schrauben, Munitionskörbe, Kokosüberzüge.

Nähere Details finden sich im Schweizerischen Bundesblatt vom 28. Oktober 1903.

Eingabetermin: 22. November 1903.

Thun, den 27. Oktober 1903.

Direktion der eidg. Konstruktionswerkstätte.

Schweizerische Bundesbahnen.

Konkurrenzausschreiben für Modellskizzen zum Figureschmuck des Hauptportals des Bahnhofes Luzern.

Die unterzeichnete Direktion eröffnet hiemit unter schweizerischen und in der Schweiz niedergelassenen Künstlern einen Wettbewerb über den Entwurf von Modellskizzen für den Figureschmuck des Hauptportales des Aufnahmsgebäudes Luzern.

Das Programm kann bei unserm Baudepartement bezogen werden. Der Termin für die Einlieferung der Entwürfe an die Direktion der Gotthardbahn in Luzern, zu Händen der unterzeichneten Direktion, versehen mit der Aufschrift «Modellskizzen für das Aufnahmsgebäude Luzern», ist auf den 16. März 1904 festgesetzt.

Basel, den 30. Okt. 1903.

Kreisdirektion II
der schweizer. Bundesbahnen.

MISE au CONCOURS.

Un concours est ouvert pour la construction et le montage du **tablier métallique du nouveau pont sur le Rhône à Massongex** (double voie Aigle-St-Maurice). Poids total: 336 tonnes.

Les plans et conditions du marché peuvent être consultés du 2 au 14 novembre 1903 au bureau des ponts des chemins de fer fédéraux, à Lausanne; ils pourront aussi être envoyés contre remboursement de frs. 12.— aux concurrents qui en feront la demande.

Les offres cachetées et portant la suscription „Pont sur le Rhône à Massongex“ devront parvenir à la Direction soussignée, à Lausanne, **avant le 28 novembre 1903, à midi.**

Lausanne, le 29 octobre 1903.

Direction du 1^{er} Arrondissement
des chemins de fer fédéraux.

Heliographisches Atelier

A. Stengele, Zürich IV, Vogelsangweg 3/5.

Maschinen zum Mischen von Farben, Cement,

Sand und Beton etc. liefert als **Spezialität:**
Fürstl. Hohenzoll. Maschinenfabrik Immendingen (Baden).

Atelier für Vervielfältigung techn. Zeichnungen.

Telephon Nr. 6027 **E. R. BERTSCHMANN** Telegr.-Adresse: Pausbertschmann.

51 Schipfe Zürich I, Schipfe 51.

Lichtpausverfahren nach den neuesten Methoden in tadelloser Ausführung.

Heliographie, positiv, negativ u. Sepiaverfahren.
Negrographie, Copien in tiefschwarzen, scharfen Linien und reinweissem Grund, auf Paus-, Zeichen- oder Leinwand-Papier, in diversen Stärken.

Rascheste Ausführung bei jeder Witterung.

Sorgfältige, prompte u. billige Bedienung. Muster u. Preise zu Diensten.
Verkauf von Heliographie-, Paus- u. Zeichenpapier, Lichtpausapparate und Utensilien. Billige Bezugsquelle.

Neu! Neu! Neu!

Zementplatten - Fabrikation

auf neue Grundlage gestellt durch Einführung der **patentierten neuen**

Zement-Platten-Presse, System „Streuli“.

Sämtliche bisher existierenden Maschinen u. angewandten Methoden zur Fabrikation von

**Zement - Dach - Falz - Ziegeln,
Verblend - Falz - Plättchen,
Wandverkleidungs - Platten,
aller Art Boden - Platten,
Mosaik - Platten, etc. etc.**

fallen heute ausser Betracht in Hinsicht der Leistungsfähigkeit der neuen Presse.

Für Käuferreflektanten werden Probegänge arrangiert!

Verkaufsstelle der Presse:

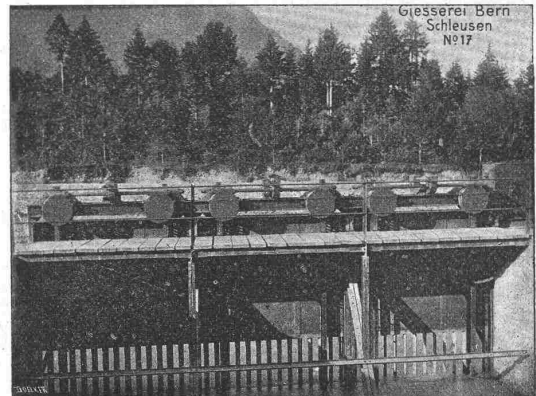
Streuli - Hoën, Nordstrasse 121, Zürich IV.

Bureau für Einrichtung von Zementplattenfabriken.

Gesellschaft der

Ludwig von Roll'schen Eisenwerke

Filiale: **Giesserei Bern** liefert:



Hebezeuge jeder Art als: **Laufkräne**, und feste od. fahrbare **Drehkräne** für Hand- und speziell **elektrischen** Betrieb; **Aufzüge** für hydraulischen, **elektrischen**, und Transmissionsbetrieb.

Eisenbahnmateriale als: **Drehscheiben** und **Schieben** für Wagen und Lokomotiven; Hand-, **Dampf-** und **elektrischer** Betrieb.

Weichen für Haupt- u. Nebenbahnen, f. **Vignol-** u. **Rillen-Schienen.**

Barrieren mit und ohne Verriegelung und Vorläuten.

Zahnstangenoberbau; komplette Seilbahnen für Güter- und Personentransport. (Eigene **patentierte** Systeme.) Seit 1898 21 Touristen-Seilbahnen geliefert.

Schleusenanlagen für Hand- und elektrischen Antrieb.

Hydraulische, automatische **Zementsteinpressen.**

— Angaben über zahlreiche Ausführungen, Referenzen, Projekte und Kostenvoranschläge stehen zu Diensten. —

75000 im Gebrauch!

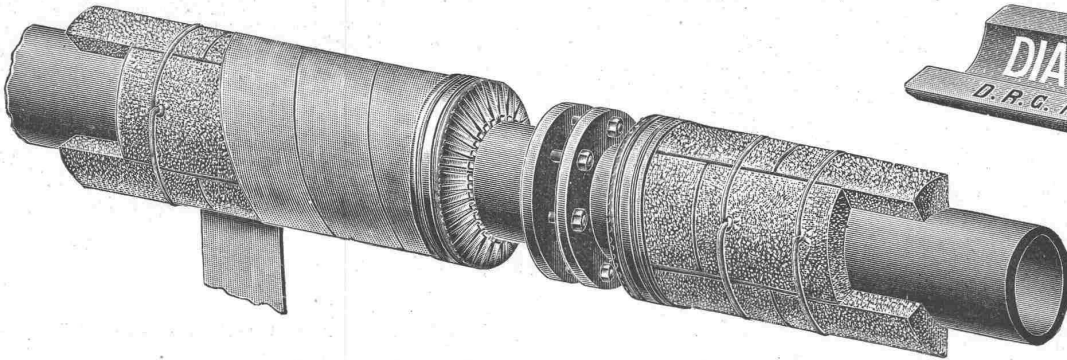


Blickensderfer Schreibmaschine

Vollkommenstes, vielfach patentiertes und preisgekröntes System; vielseitigste Vorzüge und Neuerungen; größte Einfachheit und Dauerhaftigkeit. — Katalog franko. Preis Mk. 175 u. Mk. 225.

Filiale: **Berlin** Friedrichstr. 58 (Ecke Leipziger Str.) **Groyen & Richtmann, Köln.**

WANNER & C^{IE}, HORGEN. Spezialgeschäft für Isolierungen aller Art.
ISOLIERUNG von **„Diatomit“** (gebrannte Kieselguhrsteine und Kieselguherschalen)
 Dampfesseln, Dampf- und Wasserleitungen mit Pat. No. 15717 Unerreicht für Ueberhitzer-Anlagen und Objekte mit hohem Dampfdruck.
 Ia. Asbest- und Korkkieselguhr-Isoliermassen, trocken, Korksteinschalen, Korksteine und Korksteinplatten.



ISOLIERUNG von: { Ammoniak-, Salzwasser- und Kohlensäure-Leitungen an Eis- und Kühlanlagen, Eis-Generatoren, Verdampfern, Luftkühlern, Bierpfannen und Wasser-Reservoirs, Kühlanlagen, Kühlräumen aller Art, Eiskellern und Eisschränken,
 mit: „Reform“-Korksteinschalen, „Reform“-Korksteinen und „Reform“-Korksteinplatten.

Die neuen «Reform»-Korksteinfabrikate sind unter Vakuum und Druck durch und durch imprägniert, daher unempfindlich gegen Nässe und Feuchtigkeit.

Die «Reform»-Korksteinfabrikate übertreffen in jeder Beziehung alle ähnlichen Produkte.

Ausführung jeder Art Isolierungen durch eigene Facharbeiter.

Muster, Kostenberechnungen, Pläne und **fachkundige** Ratschläge gratis und prompt durch:

WANNER & C^{IE}, HORGEN, General-Vertreter der Korksteinfabrik Grünzweig und Hartmann, G. m. b. H., Ludwigshafen a. Rh.

Im Gebrauch
400 000 m²

E. Séguins Euböolithbelag

Garantierte Ausführung durch eigene Arbeiter.

Generalvertreter: Felix Beran, Zürich.

Kunst- Schmiedearbeiten

werden überall begehrt.

Fr. Zwinggi, Zürich liefert solche in vorzüglicher Qualität.



Die zuverlässigsten **CONDENSTÖPFE**



liefert **J. AUMUND, Ingen.**,
 Werdmühlegasse 17, parterre
ZÜRICH.
 Verlangen Sie Prospekt und Referenzen.

Telephon 2967.



Joseph Vögele, Mannheim

liefert seit 1842:

- Weichen jeder Bauart und Spurweite für Haupt- und Nebenbahnen;
- Herzstücke; Kreuzungen;
- Drehscheiben u. Schiebebühnen für Lokomotiven und Wagen, mit Hand-, Dampf- und elektr. Antrieb.
- Drehscheiben mit Fuhrwerk befahrbar;
- Elektrische Spills, Stellwerke, Schlagbäume.

Vertreter für die Schweiz:

Wolf & Graf, Zürich.

Für Lieferung von

Eisenkonstruktionen

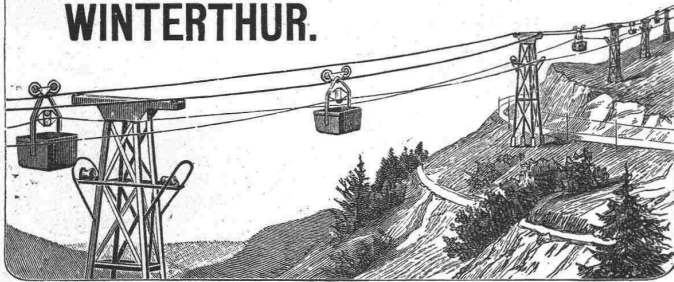
jeder Art empfehlen sich

Bosshard & Co.

Eisenwerk A.-G.,
Näfels.

Fritz Marti A.-G.

WINTERTHUR.



Drahtseil-Bahnen

neuesten verbesserten Systems.

Grosse Solidität. — Sicheres Funktionieren. — Einfache Bedienung.

Weitgehende Garantien. — **Kostenanschläge gratis.**

Einfaches & billiges Transportmittel

für Erze, Kohlen, Lehm, Sand, Holz, Ziegelsteine, Kalk, Zement, Getreide etc. etc.

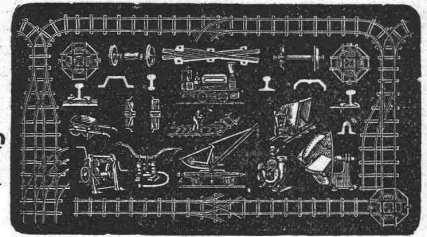
Unabhängig von der Bodenbeschaffenheit, überall anwendbar.

Grösste Steigungen und sehr grosse Spannweiten zulässig.

Maschinenhallen & Werkstätten in Wallisellen b. Zürich & in Bern b. Weyermannshaus.

Miete
&
Verkauf

von



Bau-Unternehmer-Material.
Kl. Lokomotiven. Pumpen. Ventilatoren.

Transportable **Stahlbahnen,**

Rollbahnschienen, Rollwägelchen, Radsätze, Bandagen,
Kupplungen, Stahlgussräder für Rollwagen, Dreh-
scheiben, Achsen, Kreuzungen.

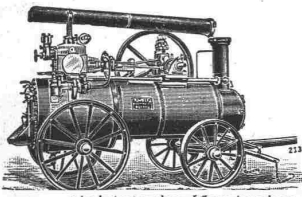
==== **Lokomotiven.** ====

Drahtseile, Kabelwinden, Stahl- & Kupferdrähte.

Neuester **Gas- & Petroleum-Motor**
(höchste Auszeichnungen).

Paris 1900: Grand Prix.

R. WOLF MAGDEBURG- BUCKAU.



Brennmaterial ersparende

Lokomotiven

mit ausziehbaren Röhrenkesseln,
insbesondere **Patent-**

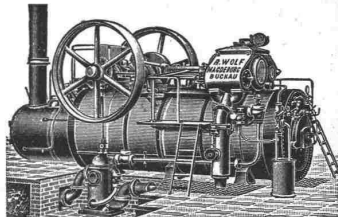
Heissdampf-
Lokomotiven

bis zu 400 Pferdestärken.

Vorteilhafteste Betriebsmaschinen für

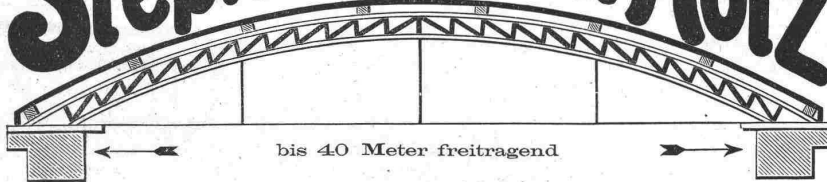
elektrische Zentralen, Wasserförderungen,
Bauausführungen, Zerkleinerungsanlagen etc. etc.

Vertreter: Herman Wenzel, Ing., Zürich V, Feldeggstr. 46.



Schöner und billiger als alle Eisen-Konstruktionen ist

Stephans BOGEN- DACH in Holz



bis 40 Meter freitragend

Eignet sich am besten für

Lagerhäuser

Säle

Werkstätten

Hallen

Fabrikanlagen

etc.

Nach jeder beliebigen Form werden

Konstruktionspläne und statische Berechnungen

kostenlos in kürzester Zeit angefertigt.

HANS SANZI, Zimmermeister, BASEL

Dampfsäge und Hobelwerk — Bauschreinerei und Glaserei
Parquetterie.

Alleiniges Ausführungsrecht von Stephans Bogendach in Holz.

Prima Referenzen zu Diensten.

Lambrecht's Polymeter

(verbessertes Hygrometer)

Zuverlässigstes Instrument zur Messung der Feuchtigkeit und Temperatur der Luft in Kühl- und Lagerräumen, bei Heizungs-, Trocknungs- und Luftbefeuchtungsanlagen, sowie zur Wettervoraussage.
Man verlange Drucksachen.

C. A. Ulbrich & Co., Zürich II, Gotthardstr. 50.

Instrumente zur Wettervoraussage, für Hygiene, Technik und Gewerbe.

Patent-Bureau

J. Aumund Ing. Werdmühlg Zürich

Mariage! Alleinsteb. Dame mit grösserem Vermögen wünscht noch vor Weihnacht praktischen soliden Herrn behufs Heirat kennen zu lernen. Näh. ert. P. Waschkühn, Berlin S. W. 12.

Zu kaufen gesucht.
Ein Luftkompressor

für Riemenbetrieb auf 6 Atmosphären komprimierend, ca. 250 mm Zylinderdurchmesser, 300 mm Hub.

Offerten unter Chiffre Z T 8519 an **Rudolf Mosse, Zürich.**

Vorzügliche garantiert reine
**französische Tisch-
WEINE**

liefert billigst und franco

B. DUMAS, Weinbergbes. in THÉZAN

(Aude) FRANKREICH

Muster gratis

BUREAU für die Schweiz

GENÈVE, 4, rue Gevray, 4



Dauerhaftes billigeres Holzanzstrich

Einzig edle seit 25 Jahren bewährte Originalmarke.

Generalvertrieb für die Schweiz:

Martin Keller, Zürich

37 Bahnhofstrasse 37.



Fabrik-Zeichen
gesetzl. geschützt.

Präzisions- und Schul-
Reisszeuge.

**E. O. Richter & Co.,
Chemnitz.**