

Objektyp: **Advertising**

Zeitschrift: **Schweizerische Bauzeitung**

Band (Jahr): **41/42 (1903)**

Heft 20

PDF erstellt am: **10.07.2024**

Nutzungsbedingungen

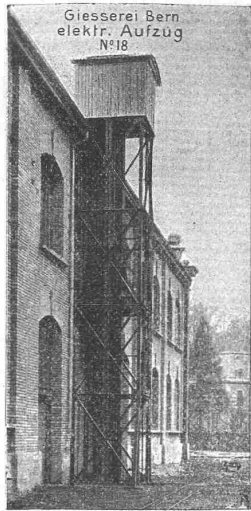
Die ETH-Bibliothek ist Anbieterin der digitalisierten Zeitschriften. Sie besitzt keine Urheberrechte an den Inhalten der Zeitschriften. Die Rechte liegen in der Regel bei den Herausgebern. Die auf der Plattform e-periodica veröffentlichten Dokumente stehen für nicht-kommerzielle Zwecke in Lehre und Forschung sowie für die private Nutzung frei zur Verfügung. Einzelne Dateien oder Ausdrucke aus diesem Angebot können zusammen mit diesen Nutzungsbedingungen und den korrekten Herkunftsbezeichnungen weitergegeben werden. Das Veröffentlichen von Bildern in Print- und Online-Publikationen ist nur mit vorheriger Genehmigung der Rechteinhaber erlaubt. Die systematische Speicherung von Teilen des elektronischen Angebots auf anderen Servern bedarf ebenfalls des schriftlichen Einverständnisses der Rechteinhaber.

Haftungsausschluss

Alle Angaben erfolgen ohne Gewähr für Vollständigkeit oder Richtigkeit. Es wird keine Haftung übernommen für Schäden durch die Verwendung von Informationen aus diesem Online-Angebot oder durch das Fehlen von Informationen. Dies gilt auch für Inhalte Dritter, die über dieses Angebot zugänglich sind.

Gesellschaft der
Ludwig von Roll'schen Eisenwerke

Filiale: **Giesserei Bern** liefert:



Giesserei Bern
elektr. Aufzug
N° 18

Hebezeuge jeder Art

als: **Laufkrane**, und feste od. fahrbare
Drehkrane für Hand- und speciell
elektrischen Betrieb; **Aufzüge** für
hydraulischen, **elektrischen**, und
Transmissionsbetrieb.

Eisenbahnmaterial

als: **Drehscheiben** und
Schiebebahnen
für Wagen und Lokomotiven; Hand-,
Dampf, und **elektrischer** Betrieb,
Weichen für Haupt- u. Nebenbahnen,
für Vignol- und Rillen-Schienen.
Barrieren mit und ohne
Verriegelung und Vorläuten.

Zahnstangenoberbau; komplette Seilbahnen
für Güter- und Personentransport. (Eigene
patentirte Systeme.) Seit 1898 15 Tou-
risten-Seilbahnen geliefert.

Schleusenanlagen

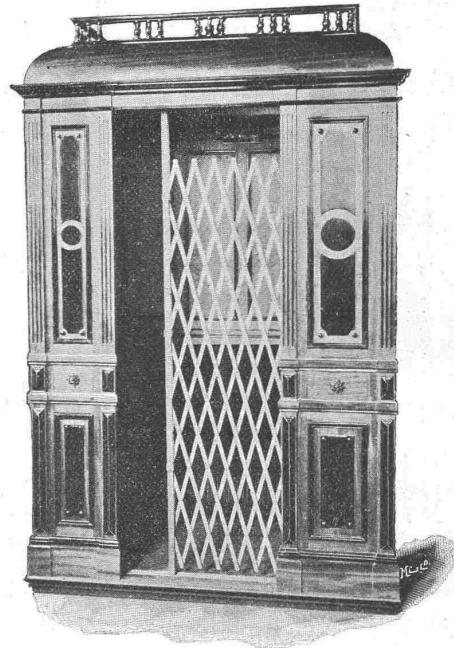
für Hand- und elektrischen Antrieb.

Hydraulische, automatische **Cementsteinpresse**.

== Angaben über zahlreiche Ausführungen, Referenzen, Projekte
und Kostenvoranschläge stehen zu Diensten. ==

Aufzügefabrik
Alfred Schindler, Luzern

Spezialfabrik für elektrische und hydraulische Aufzüge.



Prima Referenzen.

Ueber 500 Anlagen im Betrieb.

Druckknopf-Seilsteuerung, sicherst wirkende Fangvorrichtung,
geräuschloser Gang, automatische Schachtsicherungen.

Hauschwamm,

sowie

Schleim- und Schimmelpilze

werden sicher beseitigt, durch das geruchlose

Antinonin.



Farbenfabriken vorm. Friedr. Bayer & Co.,
Elberfeld.

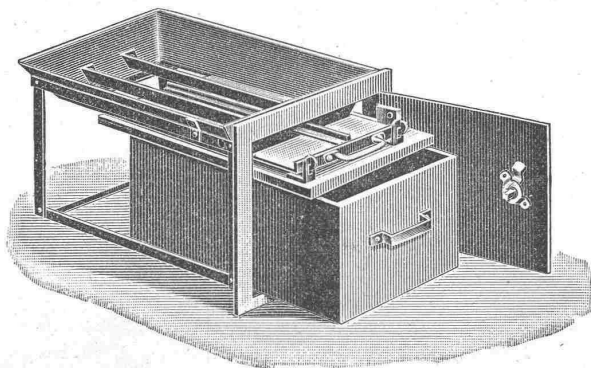
General-Vertreter für die Schweiz:
Basel: Paravicini & Waldner.

Dépôt: Zürich: **Ed. Meier**, Ecke Lang- u. Bäckerstr. 98.
Prospekte und Gebrauchsanweisung stehen jederzeit gern zu Diensten.

Keine Russbeschmutzung mehr:

Patent Nr. 23979.

Neuer Russkasten in 12 verschiedenen Grössen



à Fr. 9.50 und Fr. 10.— per Stück; für jedes Kamin passend.
Direkt zu beziehen durch die

Eisenwerk-A.-G. Bosshard & Cie.,
Näfels.

Prospekte gratis.

Joh. Rühle, St. Gallen,

Marmor- und Granit-Industrie

Telephon 489

Gallusstrasse 28

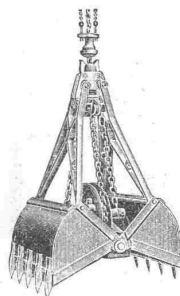
Lager in **Marmor**

in Blöcken, Platten etc. in Carrara u. St. Fiden,
Marmorsäge bei St. Fiden.

Lieferung von **Granitarbeiten**
aller Art für Bauzwecke.

Versand ab Steinbruch.

Patent-Einketten-Greifbagger



Zum Anhängen an
jeden vorhandenen Kran
event. auch Winde,
vorzüglich geeignet für kleinere
Baggerarbeit.

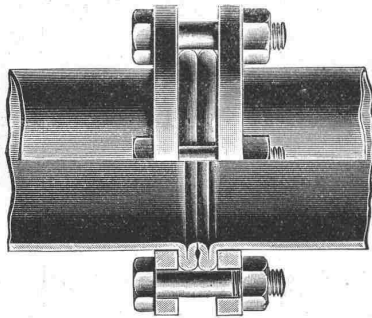
Greifer stets auf Lager, werden auch
zur Miete abgegeben.

Menck & Hambrock,
Altona-Hamburg 32.

Deutsch-Österreichische
Mannesmannröhren-Werke
Düsseldorf

liefern:

Düsseldorf 1902:
Goldene Staats-Medaille.



Düsseldorf 1902:
Goldene Ausstellungs-Medaille.

Rohrleitungen für Hochdruck
aus nahtlosem Mannesmann Stahlrohr
mit patent. Doppelbördel-Flansch-Verbindung
und anderen Verbindungsarten.
Grosse Längen. — Höchste Betriebssicherheit.
Vertreter: Koller & Cie., Zürich.

== Für die ==
Kalksandstein-Fabrikation

unentbehrlich ist eine gute Aufbereitung der Rohmaterialien

Kalk und Sand.

Durch Anwendung unserer bewährten

Aufbereitungsmaschine „Silico“

wird der gesamte Aufbereitungsprozess (Kalklöschchen), Mischen, Kneten, Feuchtigkeitsregulierung der Mischmasse bei hoher Temperatur in diesem einzigen Apparat, unabhängig von Witterungseinflüssen und Feuchtigkeitsverhältnissen des Sandes durchgeführt. Der die Maschine verlassende Mörtel ist fertig zur Verpressung. Bruch der Formlinge ausgeschlossen! Geringer Kalkverbrauch.

Man verlange Prospekt!

Sämtliche Maschinen und Apparate
für die Kalksandsteinfabrikation.

Vollständige Fabrikeinrichtungen * * Zeugnisse, Referenzen.

Aktiengesellschaft f. industr. Sandverwertung
Zürich.

Meynadier & Cie, Zürich

Klausstrasse 33, Telephon 1143.

Isolier-Materialien für Bauzwecke:
gegen Feuchtigkeit und Wasser,
gegen Kälte und Hitze,
gegen Schall.

Saturn-Schiebetür-Beschläge
Spenglers-Pendeltür-Beschläge
Moderne Tür- u. Fensterbeschläge.
Preisermässigung für die Schweiz! Listen auf Wunsch.
Franz Spengler, Spezialfabrik für moderne Baubeschläge,
Berlin S. W., Lindenstr. 44.



Sämtliches
Zeichen-Material

wie Zeichen-, Paus-, Lichtpaus- und Millimeterpapiere, Bristolkartons, Reisschienen, Winkel, Masstäbe, Reissbretter, Reisszeuge, Farben, Pinsel, Ausziehtaschen, Blei- und Farbstifte, Radiergummi, Rollbandmasse, Lichtpausapparate, Bleistiftspitzmaschinen kauft man gut und vorteilhaft bei

Gebrüder Scholl, Zürich

Fraumünsterstrasse 8.

Alleinvertretung für die Schweiz:
Churer Lack- & Farbenfabrik in Basel u. in Chur

Hyperolin

Beste wetterfeste Anstrich- u. Fassaden-Farbe.

Man verlange
Prospekte und Musterkarten in 60 verschiedenen Farbentönen.

Zementröhren-Formen

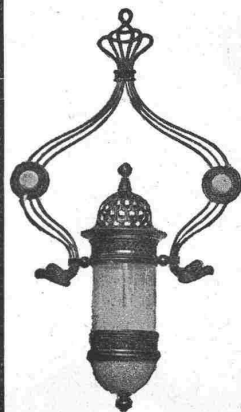
H. Kieser, Zürich.

Diplom der schweiz. Landesausstellung Zürich 1883.
Diplom I. Kl. der kantonalen Gewerbeausstellung Zürich 1894.
Silberne Medaille der schweiz. Landesausstellung Genf 1896.

Paul Stotz, Kunstgewerbl. Werkstätte, Stuttgart

G. m. b. H.

Anfertigung von feinen Metallarbeiten der verschiedensten Art aus allen Materialien in jeder Technik nach eigenen und eingesandten Entwürfen zur Ausschmückung von Privathäusern, Hotels, Kirchen, Bahnhöfen, Krematorien, Schiffen, Eisenbahnwagen etc. etc. wie

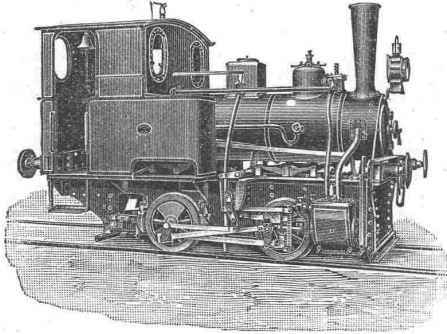


- Beleuchtungsgegenstände
- Kaminverzierungen
- Ausschmückungsgegenstände für Gebäude im Innern und Aeussern
- Grabschmuck
- Erzguss in jeder Grösse in Sandformerei und Wachs ausschmelzung
- Guss für technische Zwecke in jeder Legierung
- Arbeiten in geschmiedeter Bronze
- Elektr. Heiz- u. Kocheinrichtungen

Ein unvergleichlich reichhaltiger Modellschatz in allen Stilarten ermöglicht ein Eingehen auf die Wünsche unserer Kundschaft in jedem einzelnen Spezialfalle.

A. Borsig, Berlin-Tegel

Lokomotiven für Bau-Unternehmungen
jeder Bauart und Spurweite in verschiedenen Grössen stets auf
Lager.



Einfache, nur bewährte Konstruktionen.

Aus bestem Material in sölider Ausführung bei kurzen Lieferzeiten.

Reserveteile

stets vorrätig und versandbereit.
Sofortige Auswechselbarkeit infolge weitgehender Normalisierung
Leichte Bedienung und gute Instandhaltung.

KIRCHNER & Co.,

Leipzig-Sellerhausen.

Grösste Spezialfabrik von
Sägewerkmaschinen

und
Holzbearbeitungsmaschinen

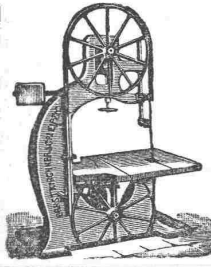
Ueber 60 000 Maschinen geliefert,
62 höchste Auszeichnungen.

Weltausstellung Paris 1900:

Höchste Auszeichnung „Grand Prix“.

Filiale: ZÜRICH, Bahnhofstrasse 89,

- TELEPHON 3866 -



ALPHONS CUSTODIS

Act. Ges. für Essen-
und Ofenbau

Gesetzlich geschützt.

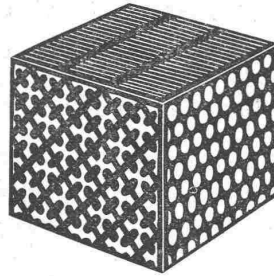
Düsseldorf, Zürich, Gleiwitz, Wien, St. Petersburg,
Moskau, London, Bilbao, New York, Chicago

Fabrikschornsteine

Kesselmauerungen

Ofenanlagen für industrielle Zwecke jeder Art.

Vertreter: Zivil-Ingenieur **Wegmann-Hauser, Zürich II.**



Gelochte und gepresste Bleche

↔ jeder Art. ↔

Metalldraht-Gewebe

in Messing,

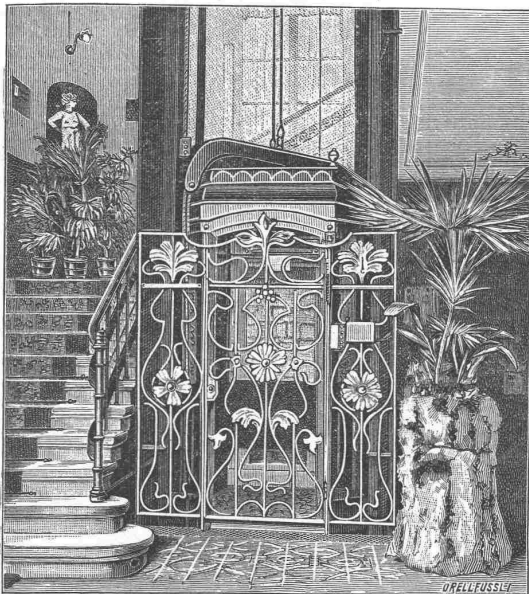
Kupfer, Bronze etc. in jeder Nummer
sowie sämtliche

Maschinen für Papier-, Pappen-
und

Holzstoff-Fabrikation.

Maschinenbau und Metalltuchfabrik Akt.-Ges.

Raguhn i. Anh.



C. Wüst & Comp. in Seebach-Zürich

bauen als Spezialität:

Elektrische Personen- und Warenaufzüge

mit Pfeilradwinde nach eigenem patentiertem System.

Beste Aufzugwinde der Gegenwart,

welche vermöge ihres geringen Stromverbrauchs an jedes Lichtnetz
(also auch Einphasenstrom) angeschlossen werden kann.

Eine **Druckknopfsteuerung** eigenen Systems ermöglicht die Be-
nützung des Aufzuges **ohne Führer** durch jedes Kind.

Billigste Anschaffungs- und Betriebskosten.

Absolut ruhiger Gang. Präziseste Steuerung. Vorzügliche Fangvorrichtung.

Projekte u. Kosten voranschläge gratis. Man verlange ausführlichen Prospekt.

Feinste Referenzen über ausgeführte Anlagen.

Drahtseile

aus Gusstahldrähten eigener Fabrikation

für

Seilbahnen, Bergwerke, Krane,
Aufzüge etc.

Gusstahldraht

bis zu den höchsten Härtegraden

für

Spiralfedern, Werkzeuge, Drahtseile etc.

empfiehlt

Wilhelm-Heinrichswerk, A.-G.

vorm. Wilh. Heinr. Grillo; Düsseldorf.

KERN & Cie.

mathematisch-mechanisches Institut

AARAU.

Gegründet 1819.

Anfertigung sämtlicher Instrumente für
Topographie, Geodäsie und Astronomie.

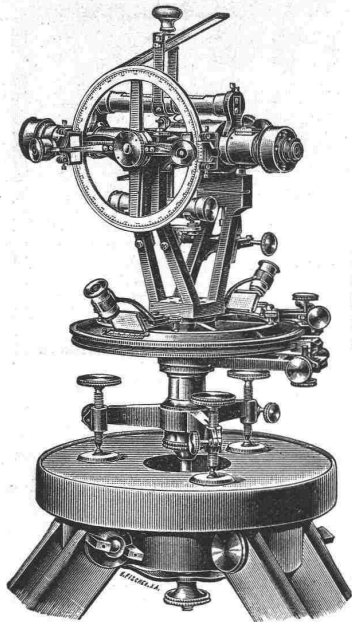
Prima Schweizer Präzisions-Reisszeuge

für Ingenieure und Architekten.

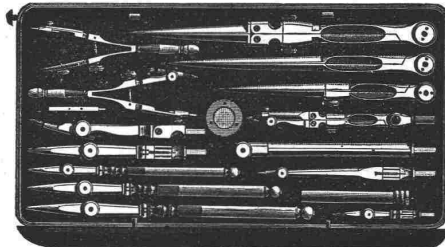
18 höchste Auszeichnungen nationaler
Minderwertige Nachahmungen
strumente und deren Verkauf
lassen uns, sämtliche Zirkel
gesetzlich geschützten Fabrik-
genau auf diese Neuerung zu



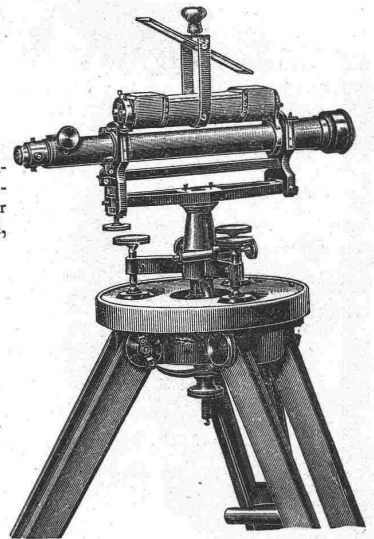
und internationaler Ausstellungen.
unserer mathematischen In-
unter unserm Namen veran-
und Ziehfedern mit unserer
marke zu stempeln. Wir bitten,
achten.



Stets neueste Konstruktionen.

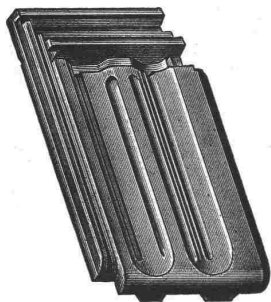


Kataloge gratis und franko.



TONWARENFABRIK EMBRACH A.-G.

in Embrach, Kt. Zürich.



Steinzeug-Röhren.

„Rostolith“

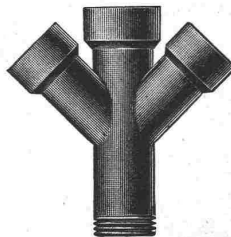
dauerhaftester Bodenbelag

für Fahrstrassen, Trottoirs, Fabrik- und Stallböden,

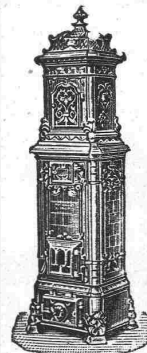
Steine und Platten (säurefest).

Steinzeug-Platten (Saargemünder Genre).

Glasierte Tonwaren jeder Art.



Dachziegel, Spezialität: glasierte. — Wandverkleidungen.



Erst prämierte
Dauerbrandöfen

best. Konstruktion
und feinsten Aus-
führung.

**Keine
Schlacken-
bildung.**

Gebr. Lincke,
Zürich,

Seilergrab. 57/59-

Telephon 2967.

Die zuverlässigsten
CONDENSTÖPFE



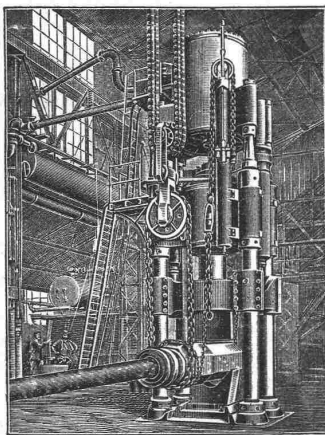
liefert **J. AUMUND, Ingen.,**

Werdmühlegasse 17, parterre

ZÜRICH.

Verlangen Sie Prospekt und Referenzen.

Patent-Bureau
Carl Müller
Zürich u. g. gratis



Dampfhdraulische Schmiedepresse.

Haniel & Lueg

Maschinenfabrik

Eisen- und Stahlwerk

Düsseldorf-Grafenberg.

Hydr. Niereinrichtungen mit beweglichen und festen
Nieteren,

Hydr. Blechbiegemaschinen,

Hydr. Flansch- und Börtelmaschinen,

Hydr. Schmiedepressen, Scheren, u. s. w.,

Hydr. Hebevorrichtungen,

Schmiedestücke aus Stahl, Flusseisen und Nickelstahl,
in jeder Grösse bis zu 40000 kg Stückgewicht,

Stahlformguss bis zu 50000 kg Stückgewicht.

Vertreter für die Schweiz: Ingenieur **A. Rubin, Zürich, Bahnhofstr. 94.**



A. CATTANEO, FAIDO

Hammerschmiede

Geschmiedete Stücke für Maschinen, n. Modell od. Zeichnung.

Sämtliche Werkzeuge für Erd- und Tunnel-

arbeiten, wie Pickel, Kramphauen, Steinpickel.

Hebeisen, Schlager, Hämmer, geschmiedete Schaufeln u. s. w.

Prospekte auf Verlangen. Lieferanten der Gotthardbahn.

Kunst-Schmiedearbeiten

werden überall begehrt.

Fr. Zwinggi, Zürich

liefert solche in vorzüglicher Qualität.



**AVENARIUS
CARBOLINEUM**

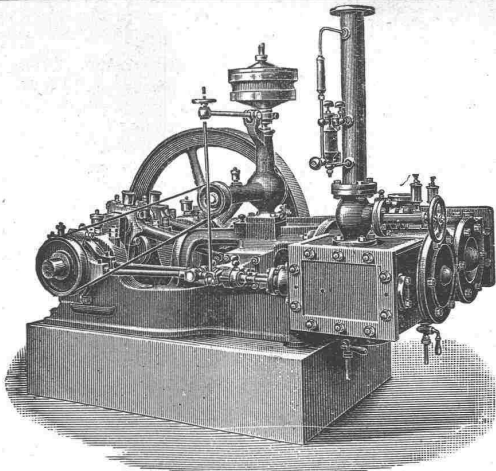
Dauerhafter
billiger Holzschutz
Einzig echte seit 25 Jahren
bewährte Originalmarke.

Generalvertrieb
für die Schweiz:

Martin Keller, Zürich
37 Bahnhofstrasse 37.



J.R. MÜLLER IN ZÜRICH
Fertige
POLZSCHNITTE
Galv. Zink
PRÄMIERT & DIPLOMIERT



MASCHINENFABRIK BURCKHARDT, BASEL

Aktiengesellschaft.

Paris 1900: Grand Prix.

Spezialität in:

Trockenen Schieber-Kompressoren u. Vakuumpumpen System Burckhardt & Weiss.

Vorzüge: Grosse Leistungsfähigkeit bei kleinen Dimensionen, daher billige Anschaffungskosten. Keine Ventile; zwangläufige Steuerung. Einfachheit der Konstruktion. Keine Reparaturen. Leichte Zugänglichkeit. Geräuschloser Gang. Grösste Betriebssicherheit. Trockene Druckluft.

Volumetr. Wirkungsgrad garantiert 93 %.

Prospekte, Indikatordiagramme etc. stehen auf Verlangen zu Diensten.

Moderne
deutsche, französische

Tekko-
Schweizer-Fabrikat,
waschbar,

Sanderson's
erstklass. engl. Fabrikat,

Lincrusta-
schönster Ersatz für

Engl. Plafond-
plastisch, leicht,

apeten
und englische Fabrikate

apeten (Haupt-
Depot)
enorm solid,
desinfizierbar.

apeten
wunderschöne Friese.

apeten
Holztäfer, billige.

apeten
dauerhaft.

Letzte Neuheit: **Fab-Ri-Ko-Na**

amerikanischer Wandstoff, in allen Farben,
uni oder künstlerisch bemalt (Alleinvertretung für die Schweiz).

Musterkarten und Kataloge auf Wunsch umgehend franko.
Voranschläge prompt. — Zivile Preise. — Sorgfältige Ausführung.

J. Bleuler, Tapetenlager,

38 Bahnhofstr. - ZÜRICH - Bahnhofstr. 38

LITOSILO

der vollkommenste fugenlose
Bodenbelag, wird **direkt** auf
rohen Beton, Holz, Stein oder
sonstigen, auch alten und unregel-
mässigen Unterboden gegossen und
verbindet sich mit diesem zu einem
untrennbaren Ganzen.

Grösste Dauerhaftigkeit, unverbrennlich, warm, schalldämpfend.

PYRASPI

**wirksamstes
Feuerschutzmittel**
für Holzkonstruktionen aller Art.
Anstrich in beliebiger Farbe.
Einfachste Anwendung.

Prospekte, Versuchsobjekte, Muster, Kostenanschläge durch
Ch. H. Pfister & Co., 10 Leonhardstrasse, Basel.
Fabrikation bautechnischer Spezialitäten.
Unternehmung für Bodenbelag in Litosilo.

Rudolf Mosse,

Alleinige Inseratenannahme der Schweiz. Bauzeitung.

Kranke gesund gemacht, Schwache stark gemacht.

Ausserordentliches Lebenselixier durch
berühmten Doktor-Gelehrten ent-
deckt, das jedes bekannte
Leiden heilt.

Wunderbare Kuren vollbracht,
die wie Wunder anzusehen. —
Das Geheimnis des langen
Lebens alter Zeiten
wieder entdeckt.

Das Heilmittel ist für alle frei, die Namen
und Adresse senden.

Nach jahrelangem geduldigem
Studium und Forschen in den ver-
staubten Aufzeichnungen der Ver-
gangenheit und dem Verfolgen der
modernen Experimente medizinischer
Wissenschaft, macht **Dr. W. Kidd,**
Baltic Block, Fort Wayne, Ind., 9275,
U. S. A. die erstaunliche Bekannt-
machung, dass er



Dr. James William Kidd

sicher das Lebenselixier entdeckt hat,
dass er fähig ist m. Hilfe einer Tropen-
kräuter - Mischung, nur ihm allein
bekannt, das Resultat seines jahre-
langen Suchens nach diesem Lebens-
spender, alle und jede Krankheit,
die dem menschlichen Körper fest-
hält, zu heilen. Es ist kein Zweifel,
dass es dem Doktor Ernst ist mit
dieser Behauptung und die bewun-
derneten Kuren, die er täglich
vollbringt, scheinen es stark zu be-
stätigen. Seine Theorie, die er vor-
bringt, ist die der Vernunft und
fusst auf gesunden Erfahrungen, die
er während vieler Jahre in medi-
zinischer Praxis sammelte. Es kostet
nichts, dieses wunderbare «Lebens-
elixier», wie er es nennt, zu versuchen,
denn er schickt es jedem Leidenden

frei, in genügender Quantität, um die
Heilkraft zu beweisen, daher ist ab-
solut kein Risiko dabei. Einige d. an-
geführten Kuren sind äusserst be-
merkenswert und würden fast un-
glaublich erscheinen, wenn nicht von
vertrauenswerten Zeugen bestätigt.
Die Lahmen warfen ihre Krücken
weg und gingen nach nur zwei oder
drei Proben des Heilmittels. Die
Kranken, von Aerzten aufgegeben,
sind ihren Familien und Freunden
i. völliger Gesundheit zurückgegeben.
Rheumatismus, Neuralgie, Magen-,
Leber-, Nieren-, Blut- und Hautkrank-
heiten u. Blasenleiden verschwinden
wie durch Zauber. Kopfschmerzen,
Rückenschmerzen, Nervosität, Fieber,
Auszehrung, Husten, Erkältungen,
Asthma, Katarrh, Bronchitis und
alle Hals- und Lungenleiden oder
irgend welcher Organe werden leicht
gebessert in einem Zeitraum, der
einfach bewundernswert ist.

Teilweise Lähmung, Locomotor,
Ataxie, Dropsy, Gicht, Scrofeln und
Hämorrhoiden werden rasch und per-
manent entfernt. Es reinigt das
ganze System, Blut und Gewebe, gibt
die normale Nervenstärke zurück,
Zirkulation und völlige Gesundheit
wird bald wieder hergestellt. Für
den Doktor sind alle Systeme gleich
und dies grossartige «Lebenselixier»
wirkt auf alle in derselben Weise.
Schreibt heute um das Heilmittel. Es
ist frei für jeden Leidenden. Sagt
was Ihr geheilt haben wollt und die
richtige Medizin dafür wird sofort
postfrei gesandt.

Bitte zu beachten, dass ein Brief
nach Amerika v. der Schweiz 25 Cts.
Porto kostet. Bitte den Namen recht
deutlich zu schreiben und die voll-
ständige Adresse anzugeben, damit
kein Irrtum in der Auslieferung
entsteht.

Patent-Bureau
J. Aumund Ing. Werdmühler, Zürich

Elektrotechniker,

welcher das Technikum absolviert
hat, 4 Jahre in Maschinenbau und
elektr. Montage tätig war, **sucht
Stelle als Chefmonteur** oder auf
Bureau. Gute Zeugnisse zur Verfü-
gung. Eintritt kann sofort erfolgen.
Offerten unter Chiffre Z C 9153
an die Annoncen-Expedition
Rudolf Mosse, Zürich.

Architekt,

guter Zeichner, mit praktischer Erfahrung, wird zu baldigem Eintritt gesucht.

Gefl. Offert. sub Z X 9223 an die Annoncen-Expedition
Rudolf Mosse, Zürich.

Gesucht.

Ein durchaus tüchtiger, selbständ. arbeitender

Architekt

zu baldigem Eintritt. Offerten mit Angaben über die bisherige Tätigkeit und Gehaltsansprüche unter Chiffre Z O 9239 an

Rudolf Mosse, Zürich.

Gesucht.

Techniker,

mit praktischer und theoretischer Erfahrung im Dampfkesselbau, Blecharbeiten und Eisenkonstruktionen zu sofortigem Eintritt. Selbständigkeit in einfachern stat. Berechnungen Erfordernis.

Offerten mit Zeugnisabschriften und Gehaltsansprüchen unt. Chiffre Z Q 9091 an die Ann.-Expedition
Rudolf Mosse, Zürich.

Die Stelle des

Technischen Direktors

einer leistungsfähigen

Eisenkonstruktions- Werkstätte

(Brückenbau)

ist neu zu besetzen. Ausführliche Offerten erbeten unter Chiffre Z V 9071 an die Annoncen-Expedition
Rudolf Mosse, Zürich.

Gesucht

zu baldigem Eintritt ein energischer, selbständiger

Bauführer.

Gefl. Offerten sub Z W 9222 an die Annoncen Expedition
Rudolf Mosse, Zürich.

Bedeutende Elektrizitäts-

Firma in Belgien sucht einige gewandte Konstrukteure

für Hochspannungsapparate und Schalttafelbau.

Offerten mit Angaben über bisherige Erfahrung, Militärverhältnisse, Gehaltsansprüche, sowie Befähigung von Photographie unter K G 6149 an **Rudolf Mosse, Köln a. Rh.** zu richt.

Für

tüchtigen **Modellrechner**, 24 Jahre, firm in Modellen für Patente, technische und keramische Zwecke wird per Januar 04 Stellg. gesucht.

Offerten erb. an **Arbeits-Vermittl.-Kommission, Breslau XII, Kleitschkastr. 31.**

Diplomierter

Maschinen-Techniker,

m. 4-jähriger Werkstattpraxis, sucht sofort Stelle. Vorzögl. Zeugnisse.

Man wende sich unt. Chiff. Z U 9095 an die Annoncen-Expedition
Rudolf Mosse, Zürich.

Stelle - Gesuch.

Junger, tücht. u. energischer **Werkführer**

einer grösseren mechan. Bau- schreineri, mit 1a. Zeugnissen, **sucht per 1. März 1904 Stelle zu wechseln.** Gefl. Offerten unter Chiffre Z B 9177 an **Rudolf Mosse, Zürich.**

Zivil-Ingenieur,

dipl. vom eidg. Polytechnikum, **sucht Stelle.**

Offerten unter Chiffre Z O 9014 an **Rudolf Mosse, Zürich.**

Elektro-Ingenieur,

langjährig. Betriebsleiter eines gröss. Elektrizitätswerkes, (Gleich- und Wechselstrom) mit Wasser-, Gas- u. Dampfkraft vertraut, techn. u. kaufm. Bureau vorstehend, Leitender von Bau und Betrieb elektr. Bahnen u. Tramways, Licht- und Kraftanlagen, **sucht, gestützt auf prima Referenzen Stellung als**

Direktor

oder

Leiter einer Anlage

irgend welchen Umfanges im In- od. Ausland.

Offerten unter Chiffre Z O 9114 an die Annoncen-Expedition
Rudolf Mosse, Zürich.

Architekt,

m. Fach- u. Hochschulbildg. (Münch. Schule), mehrjähr. Praxis in gröss. schweizer. und deutschen Ateliers, selbst. im Entwurf, Detail und Bauleitung, wünscht zum 1. Jan. oder später entspr. Stellung in grösserem Architekturbureau oder Baugeschäft, ev. spätere finanz. Beteiligung nicht ausgeschlossen.

Gefl. Offerten unter Z E 8930 an **Rudolf Mosse, Zürich.**

Jüngerer

Bautechniker,

tüchtig auf Bureau und Bau, **sucht baldmöglichst Stelle.** Gefl. Offert. unter Mc 6160 Z an **Haasenstein & Vogler, Zürich.**

Ingenieur,

akademisch gebildet, 30 Jahre alt, vielseitig erfahren mit Bau- und Betriebsleitung

elektrischer Bahnen,

bewandert in der Projektierung derselben, auch m. einphasigem Wechselstrom, mit Praxis in Berechnung u. Konstruktion elektr. Maschinen,

sucht

sich zu verändern. Durchaus selbständig, gewandt im Verkehr und im Besitz ausgedehnter Sprachkenntnisse, reflektiert derselbe auf leitende Stellung in der Bahnabteilung grösserer Firma oder als Betriebsleiter elektr. Bahnunternehmung.

Gefl. Offerten sub C 6672 Q an **Haasenstein & Vogler, Bern.**

Offerten

für einen kleinen aber stark gebauten **Schwimmbagger** für Motorantrieb, mit geneigtem Eimerleiter neu oder ganz gut erhalten, nimmt entgegen sub Z U 8970 die Ann.-Exped.

Rudolf Mosse, Zürich.

300 bis 400 offene Stellen

für Ingenieure und Techniker bietet allwöchentlich, zum Preise von 4 M. pro Quartal, das

„**Allgem. Technische Verkehrsblatt**“
Schulz & Co., Berlin S. W. 19.

Ingenieur,

27 Jahre alt, mit 3-jährig. amerikan. Praxis und gegenwärtiger Anstellung bei der «Louisiana Purchase Exposition Co.», St. Louis, U. S. A., wünscht während der Weltausstellung die **Vertretung** einer respektablen Firma der mechan. oder elektrotechn. Branche zu übernehmen. Auskunft erteilt auf Anfragen sub Chiff. Z S 8768 die Ann.-Exped.

Rudolf Mosse, Zürich.

On achèterait quelques

vagonnets et rails,

Décauville usagés, mais en bon état. Offres avec prix à **Vassalli & Pozzetto, Entrepreneurs St. Blaise, (Neuchâtel).**

Tüchtiger, künstl. befähigter

Architekt,

schweizer. National. mit langjähr. praktischen Erfahrungen, **sucht Beteiligung** (ev. mit Kapitaleinlage) in solidem Architektur- oder Baugeschäft. Offerten unter Chiffre Z S 9168 an **Rudolf Mosse, Zürich.**

Hydr. Aufzug

Tragkraft 250 kg, bei 3 Atm. Hubhöhe 4,08 m. Zu besichtigen bei **Karl Reichwein, Charcut. Markt, Zürich.**

Zu verkaufen.

Elektromotor 15 H. P.

(500 Volt. 2x15 Amp. 47.)

mit Tableau und Anlasswiderstand

Div. Volt- u. Ampère-Meter.

Alles in bestem Zustande.

Offerten sub Chiffre Z J 9109 an die Annoncen-Expedition
Rudolf Mosse, Zürich.

Zu verkaufen,

ev. Lizenz abzugeben:

Schweiz. Patent Nr. 14401 betreffend, aus zusammengehaltenen Kieselsteinen bestehender Block, hauptsächlich z. Bauzwecken dienend, für Flussbauten und Wehre.

Reflektanten belieben sich zu wenden an **E. Lommel, Ing. in Olten.**

Gesucht

zu mieten ev. zu kaufen:

Eine Nebenschluss-Gleichstrom-

Dynamo

von 220—250 Volt und 4—60 der 10—12 Ampère.

Mousselinglasfabrik Schaffhausen Gebrüder Frei.

Für Techn. Vorarbeiten im Bahn- und Strassenbau empfiehlt sich **B. Emch, Ingenieurbureau, Bern, Theaterplatz 2.**

Zu verkaufen.

In industriereichem Orte des linken Zürichseeufers ein **Einfamilienhaus** m. angebautem geräumigem Oekonomiegebäude, welches sich vorzüglich für Werkstätte oder Magazin eignen würde. Das Objekt liegt an verkehrsreicher Strassenkreuzung, bloss einige 100 Meter von der Bahnstation entfernt. Preis billig. Selbstreflektanten belieben ihre Adr. unt. Chiff. Z Z 9025 a. d. Ann.-Exped. **Rudolf Mosse, Zürich** zu senden.

Zu kaufen gesucht.

Eine noch guterhaltene

Blechscheere,

für 20 mm Bleche von unbegrenzter Länge ev. kombiniert mit Lochstanze und Winkelscheere, **1 Kallsäge**, ca. 100 m **Werkstattgeleise** mit 3 Drehscheiben.

Gefl. Offerten unter Chiffre Z M 9162 an die Annoncen-Expedition
Rudolf Mosse, Zürich.

Zu verkaufen

event. Lizenz abzugeben:
Schweiz. Patent Nr. 20896

betr. Dispositif d'attelage automatique pour voitures de chemin de fer, destiné à remplacer les crochets et les chaînes et à servir de tampon, et qui permet d'utiliser simultanément des wagons munis du dispositif actuel et des wagons munis de ce dispositif automatique.

Reflektanten wollen sich melden bei der Patentanwaltsfirma **Bourry-Séquin & Co., Schützeng. 29, Zürich I.**

Vorzügliche garantiert reine
**französische Tisch-
WEINE**
liefert billigst und franco
B. DUMAS, Weinbergbes. in THÉZAN
Aude, FRANKREICH
Muster gratis
BUREAU für die Schweiz
GENÈVE, 4, rue Gevray, 4

Rollbahnen
neu und gebraucht
zu Kauf und Miete



**Stahlbahnwerke
Freudenstein & Co., A. G.**
MÜNCHEN, Schwanthalstrasse 86