

Objektyp: **Advertising**

Zeitschrift: **Schweizerische Bauzeitung**

Band (Jahr): **41/42 (1903)**

Heft 24

PDF erstellt am: **10.07.2024**

Nutzungsbedingungen

Die ETH-Bibliothek ist Anbieterin der digitalisierten Zeitschriften. Sie besitzt keine Urheberrechte an den Inhalten der Zeitschriften. Die Rechte liegen in der Regel bei den Herausgebern. Die auf der Plattform e-periodica veröffentlichten Dokumente stehen für nicht-kommerzielle Zwecke in Lehre und Forschung sowie für die private Nutzung frei zur Verfügung. Einzelne Dateien oder Ausdrucke aus diesem Angebot können zusammen mit diesen Nutzungsbedingungen und den korrekten Herkunftsbezeichnungen weitergegeben werden. Das Veröffentlichen von Bildern in Print- und Online-Publikationen ist nur mit vorheriger Genehmigung der Rechteinhaber erlaubt. Die systematische Speicherung von Teilen des elektronischen Angebots auf anderen Servern bedarf ebenfalls des schriftlichen Einverständnisses der Rechteinhaber.

Haftungsausschluss

Alle Angaben erfolgen ohne Gewähr für Vollständigkeit oder Richtigkeit. Es wird keine Haftung übernommen für Schäden durch die Verwendung von Informationen aus diesem Online-Angebot oder durch das Fehlen von Informationen. Dies gilt auch für Inhalte Dritter, die über dieses Angebot zugänglich sind.

Schweizerische Bauzeitung

Wochenschrift

für Bau-, Verkehrs- und Maschinentechnik

Herausgegeben

von

A. WALDNER

Dianastrasse Nr. 5, Zürich II.

Verlag des Herausgebers. — Kommissionsverlag: Ed. Rascher, Meyer & Zeller's Nachfolger in Zürich, Rathausquai 20.

Organ

des Schweizer. Ingenieur- und Architekten-Vereins und der Gesellschaft ehemaliger Studierender des eidg. Polytechnikums in Zürich.

Insertionspreis:
Pro viergespaltene Petitzeile
oder deren Raum 30 Cts.
Haupttitelseite: 50 Cts.

Inserate
nimmt allein entgegen:
Die Annoncen-Expedition

von
RUDOLF MOSSE
in Zürich, Berlin, Breslau,
Dresden, Frankfurt a. M.,
Hamburg, Köln, Leipzig,
Magdeburg, München,
Nürnberg, Stuttgart, Wien,
Prag, London.

Abonnementspreis:
Ausland... Fr. 25 per Jahr
Inland... " 20 " "

Für Vereinsmitglieder:
Ausland... Fr. 18 per Jahr
Inland... " 16 " "
sofern beim Herausgeber
abonniert wird.

Abonnements
nehmen entgegen: Heraus-
geber, Kommissionsverleger
und alle Buchhandlungen
und Postämter.

Bd XLII.

ZÜRICH, den 12. Dezember 1903.

N^o 24.

Aeltestes heliographisches Atelier A. Messerli, Zürich II

Fabrikation von Lichtpauspapieren u. Lichtpausapparaten (Federdrucksystem).

Generalvertretung für die Schweiz der bewährten vorzüglichen pneumatischen Lichtpausapparate (Pat. Sack) und der berühmten elektrischen Lichtpausapparate (Pat. Hall). Bester Apparat für künstliche Belichtung.

Diese Apparate können von Interessenten im Betriebe besichtigt werden.

Lieferung kompletter Einrichtungen für Lichtpausatelier. Anfertigung von Lichtpausen bis 120 × 250 cm an einem Stück. Prospekte und Preislisten gratis.

Schweizerische Bundesbahnen.

Kreis IV.

Auf dem Oberingenieurbureau ist die Stelle eines jungen Ingenieurs mit abgeschlossener Hochschulbildung und einer Jahresbesoldung von Fr. 2400—3000, sowie diejenige eines technischen Zeichners mit einer Besoldung von Fr. 1500—2000 provisorisch, mit Aussicht auf spätere Fixanstellung, zu besetzen.

Bewerber wollen ihre Anmeldung unter Angabe der Gehaltsansprüche, Datum des Eintritts und Beilegung von Zeugnisabschriften, sowie ev. Referenzen bis zum 15. Dezember d. J. dem Oberingenieur d. Kreises IV in St. Gallen einreichen.

Der Diensteintritt sollte Anfangs Januar 1904 stattfinden.

St. Gallen, den 1. Dez. 1903. Die Kreisdirektion IV.

Schweizerische Bundesbahnen.

Kreis IV.

Vergebung von Bauarbeiten.

Die Unterbauarbeiten für Erstellung der 2. Spur auf der Strecke Oberwinterthur-Thurbrücke bei Müllheim sollen in Akkord vergeben werden. Dieselben sind veranschlagt:

Das I. Arbeitslos zwischen km	29.194—35.233	zu Fr.	220,282.37.
» II. » » » »	35.233—41.032	» »	156,325.52.
» III. » » » »	41.032—44.400	» »	117,282.20.
» IV. » » » »	44.400—51.200	» »	131,162.55.

Zusammen Fr. 625,052.64.

Leistungsfähige Unternehmer werden hiemit eingeladen, von den Voranschlägen, Plänen und Akkordbedingungen auf dem Baubureau in Frauenfeld (Walhalla) Einsicht zu nehmen und ihre Offerten für ein oder mehrere Lose bis **19. Dezember 1903** an uns einzureichen.

St. Gallen, den 2. Dezember 1903.

Die Kreisdirektion IV.

Bauvergebung.

Die Ausführung einer Stauweiranlage in der Limmat in Höngg, 80 m unterhalb der Brücke, bestehend in der Erstellung der Wasserabdämmung, dem Ausheben v. ca. 7800 m³ Material, dem Trockenhalten d. Baugrube und deponieren des Materiales, ferner in dem Einbringen von ca. 850 m³ Stampfbeton, inkl. das Versetzen von Eisenkonstruktionen, dem Einbringen von ca. 950 m³ Steinwurf und dem Erstellen von 600 m² Uferpflasterung, wird mit allen Nebenarbeiten vergeben.

Plan und Bestimmungen sind im Ingenieurbureau **C. Arnold** in Zürich I einzusehen und Offerten bis 18. Dez. 1903 dem Bauherrn **Robert Waser** zur Werdmühle in Altstetten-Zürich einzureichen.

Winterthurer Mosaikplatten

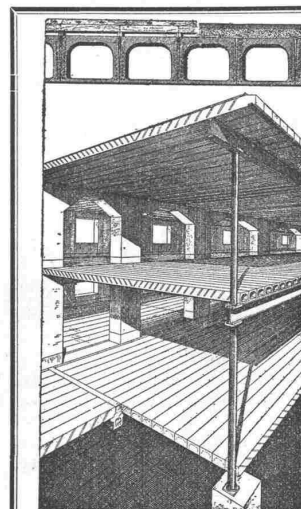
für Bodenbeläge und Wandverkleidungen.

Ferner Trottoirplatten, Kesselhausplatten,

Maschinenhausplatten.

A. Werner-Graf (vormals Huldreich-Graf).

Mosaikplattenfabrik in Winterthur.



Zement-Hohlbalcken

+ Patent No. 19 425

mit armierten Seitenwandungen für beliebige Spannweiten.

**Feuersicher,
Schalldicht,
Einfachster Einbau,
Grosse Tragfähigkeit.**

Die fertig erstellten Balken werden im Bau frei ohne jede Verschalung auf die Tragmauern aneinander gelegt und die Fugen nachträglich vergossen.

Internationale
Siegbalcken-Gesellschaft
in Luzern.

Schweizerische Bundesbahnen. Kreisdirektion II.

Bau-Ausschreibung.

Die Erstellung einer Rampenüberdachung auf der ehemaligen Salzhäusliegenschaft und die Verbreiterung des strassenseitigen Dachvorsprungs am ehemaligen Salzhaus im Güterbahnhof Bern sind zu vergeben. Pläne und Bestimmungen sind im Bureau unseres Bahningenieurs in Bern einzusehen. Offerten mit der Aufschrift «Bauarbeiten Güterbahnhof Bern» versehen, sind bis 26. Dezember 1903 der unterzeichneten Kreisdirektion einzusenden.

Basel, den 9. Dez. 1903.

**Kreisdirektion II
der schweizer. Bundesbahnen.**

Wir haben wegen Räumung der Lagerplätze ausserordentlich billig kauf- oder mietweise abzugeben:

6500 m	gebr. Gleis, ca. 14 kg p. m schwer, mit Zubehör			
2450 "	" " " " 10 " " " " "			
4000 "	" " " " 7 " " " " "			
40 Stück	gebr. Holzkastentipper 1 1/2 m ³ Inh., 60 cm Spur.			
52 "	" " " " " " " " "		75 "	"
80 "	" " Rollwagen 3/4 " " " " "		60 "	"
1 "	" " Lokomotive 20 H. P.,		60 "	"
1 "	" " " " 40 " " " " "		40 "	"
1 "	" " " " 50 " " " " "		75 "	"

Das Material liegt in Bayern und befindet sich in gut betriebsfähigem Zustand; es wird auch geteilt abgegeben. Anfragen erbeten an

Stahlbahnwerke Freudenstein & Co., A.-G., München.

Junger Ingenieur,

mit etwas Praxis, wird von grösserer Baufirma auf längere Dauer zu engagieren **gesucht** für Projektierungsarbeiten und Bau.

Eintritt womöglich Anfangs Januar. Gef. Offerten unter D 6608 Z an **Haasenstein & Vogler, Zürich.**

Fabrikterrain zu verkaufen.

In einer der industriellsten Gemeinden des Zürcher Oberlandes, direkt an die Eisenbahnstation angrenzend,

ca. 50,000 m² Bauterrain,

gesamt oder in beliebig grossen Parzellen für Fabrik- und Geschäftslokaltäten, den m² zu Fr. 3—4 zu verkaufen. Geleiseanschluss selbstverständlich. Bahnverbindung ausgezeichnet.

Elektrische Kraft bis zu einigen 100 H. P. von grösserm Elektrizitätswerke steht zu äusserst günstigen Konditionen zur Verfügung. Angemessene Wohnungs- und äusserst günstige Arbeiterverhältnisse, was von wesentlicher Bedeutung sein dürfte.

Offerten beförderlichst unter Chiffre Z C 9653 an die Ann.-Exped. **Rudolf Mosse, Zürich.**

Zu verkaufen

am linken Zürichseeufer an einer Bahnstation nahe der Stadt eine

Holzbearbeitungsfabrik

m. Dampfmaschine v. 25 H. P., sowie übrigen Maschinen, alles im besten Zustande, 36 Aren Land dabei, mit guter Zufahrt. Geeignet für jedes Geschäft. Günstige Bedingungen. Anfragen unter Chiffre O F 4881 an

Orell Füssli-Annoucen, Zürich.

Gummiwarenfabrik H. Speckers Wwe. Zürich

➤➤➤ Verkaufsmagazin: Kuttelg. 19. ➤➤➤

Spezialität: Fabrikation v. garant. wasserdichten **Regenmänteln, Taucheranzügen, Wasserhosen, Grubenjacken, Pferde- u. Wagendecken** aus Kautschuk. Sämtliches **Dichtungsmaterial** f. Fabrikbedarf. **Schläuche für alle Zwecke, Pumpenschläuche, Hydrantenschläuche, Schlauchschlösser, Wendrohre etc.**

Sämtliches **Dichtungsmaterial** für technische Zwecke.

Preisliste und Voranschläge zu Diensten.

Zu verkaufen in Bern:

In prachtvoller Lage nächst der Kornhausbrücke

ca. 8000 m² Bauterrain

parzellenweise oder gesamthaft.
Nähere Auskunft erteilt

**Chr. Teuger, Amtsnotar,
Waisenhausplatz 21, Bern.**

Konkurssteigerung.

Aus dem Konkurse der Firma **Bürlimann & Walser**, Baugeschäft, Motorenstr. 4, Zürich III, werden Dienstag den 22. Dezember 1903, von vormittags 9 Uhr an, auf dem Lagerplatz der Kredarin an der Limmstrasse, Ecke Langstrasse, gegen Barzahlung öffentlich versteigert.

1. **Eine Magazin- und Werkstattbaracke** mit zirka 2500 Falzziegeln.
2. **Ein Schutzdach** mit zirka 4000 Ziegeln (beides geeignet für Bauunternehmungen).
3. **Eine grosse Partie Baumaterialien** wie z. B. Gerüststangen, Leitern, Gerüstböcke, Handwagen und Karetten, eine Materialaufzugmaschine, 1 Wellenbock, ca. 250 Gerüstladen u. vieles andere.
4. **An Werkzeug:** 2 Hobelbänke, 1 Dezimalwage, Schaufeln, Pickel, Gerüstträger und Klammern, Aufzugrollen, 1 Kettenzug, 1 Flaschenzug, eine Partie neuer Dachlichter und Türen etc.

Zürich, den 9. Dezember 1903.

**Konkursamt Aussersihl:
H. Gassmann, Notar.**

Bau- und Sägeholzsteigerung.

Die Gemeinde **Sarmenstorf**, Kt. Aargau, bringt nächsten **Dienstag den 15. Dezember** zirka 400 Festmeter schönes Bau- und Sägeholz mit sehr günstiger Abfuhr an eine öffentliche Verkaufssteigerung. Die bezügliche Holzliste, sowie die Steigerungsbedingungen können auf der Gemeindeganzlei Sarmenstorf eingesehen werden.

Bei einigermassen günstiger Witterung wird die Steigerung auf dem Platze, d. h. im Schlage «Murimooosbau», andernfalls im Gasthaus zum «Ochsen» in Sarmenstorf abgehalten. Anfang in beiden Fällen punkt 12 Uhr Mittags.

Im Auftrag des Gemeinderates:

Alois Keller, Gemeindegeschreiber.



**Ab
Januar 1904:**

Der Städtebau

Monatsschrift
bei
Ernst Wasmuth & m. b. S. Berlin

Adolf Bleichert & Co., Leipzig-Gohlis

Aelteste und grösste Spezialfabrik für den Bau von
Bleichert'schen
Drahtseil-Bahnen.



➔ 30 jährige Erfahrungen. ➔

Wir haben bereits über 1600 Anlagen ausgeführt, darunter solche von 34 Kilometer Länge mit Steigungen von 1:1 und Spannweiten von über 1000 Metern. — Prima Referenzen.

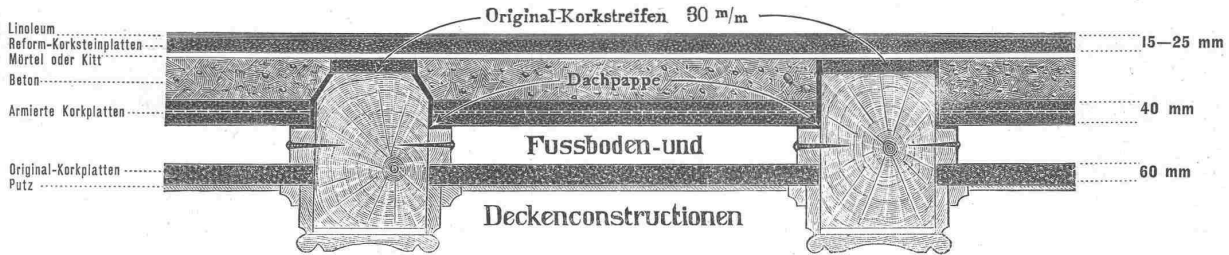
Verladevorrichtungen.

Krahne, Winden, Selbstgreifer.

Wanner & Cie., Horgen, Spezial-Abteilung für baugewerbliche Isolierungen.

Generalvertreter der Korksteinfabrik Grünzweig & Hartmann, G. m. b. H., Ludwigshafen a. Rh.
Erste, älteste und grösste Korksteinfabrik des Kontinents.

Baukonstruktion aus Korkstein.



Korksteine und Korksteinplatten für baugewerbliche Zwecke.

Die Korkstein-Fabrikate von Grünzweig & Hartmann sind allen Nachahmungen weit überlegen und besitzen gegenüber denselben folgende unübertreffliche Eigenschaften:

- | | |
|---|---|
| <ol style="list-style-type: none"> 1. Stete Gleichmässigkeit und Festigkeit. 2. Denkbar geringstes spezif. Gewicht = 0,23—0,25. 3. Schlechte Wärmeleitung — Wärmedurchgangs-Koeffizient nur 0,050. 4. Volumen-Beständigkeit selbst bei intensivem Temperaturwechsel (Schwinde-Koeffizient = 0,10‰). 5. Grosse Druckfestigkeit. 6. Grosse Bruchfestigkeit. | <ol style="list-style-type: none"> 7. Hohe Tragfähigkeit der armierten Korksteinplatten. 8. Feuersicherheit (amtlich festgestellt). 9. Geruchlosigkeit, Abwesenheit von Substanzen, welche üblen Geruch oder Geschmack abgeben könnten. 10. Unempfindlichkeit gegen Feuchtigkeit und Temperaturwechsel. 11. Hohe Schalldämpfungsfähigkeit. 12. Frei von hygroscop. Bindemitteln wie Kalk oder Gyps. |
|---|---|

Verwendungsarten des Korksteins (D. R. P. Nr. 68,532) im Hochbau:

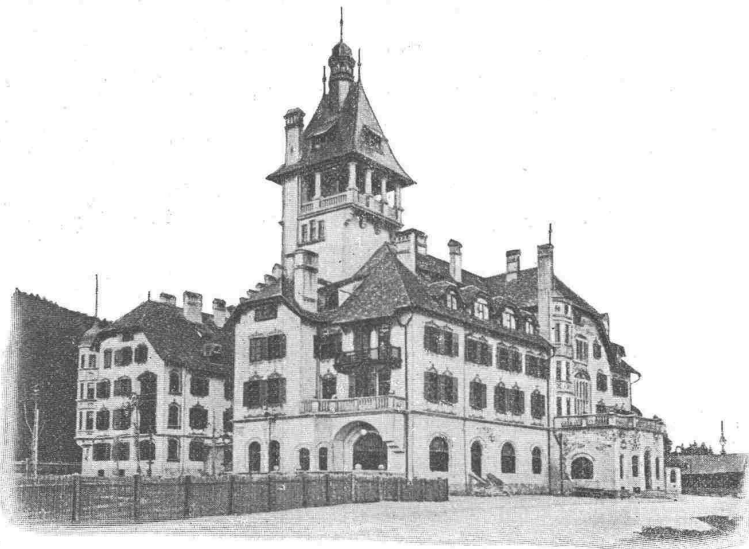
1. Zur Isolierung resp. Verschalung von Ziegel-, Schiefer-, Metall- und Holzzement-Dächern, sowie von Massivdächern aller Art.
2. Zur Isolierung der Aussenwände massiver und Riegelbauten, zur Trockenlegung feuchter Wände und Untergeschossräume.
3. Zur Herstellung leichter, freitragender Scheidewände, sowie zur Isolierung von Scheidewänden und Fensternischen.
4. Zur Herstellung des modernsten, bequemsten, gesündesten und haltbarsten Fussbodenbelages in Verbindung mit Linoleum.
5. Zur Verkleidung von Freipfeilern aus Stein, Holz und Eisen, Dachkonstruktionsteilen, Treppen-Unterzügen etc. gegen Schadschaden.
6. Zur Herstellung von Zwischendecken, Deckenverschalungen und zur Isolierung von Gewölbem.
7. Zur Isolierung von Heizungskanälen, Frischluft-Zuführungskanälen und Abflusskanälen.
8. Zur Isolierung von Kühlhallen, Eis- und Bier-Depots, Cähr- und Lagerkellern, oberirdischen Abfällräumen für Bier etc.
9. Als selbständiges Bauelement für Wohnhäuser, Villen, Stallungen, Personen- und Lagerhallen, Remisen, ambulante Lazarete, Sanatorien, Baracken, Wärterhäuschen, Pavillons, Schutzhütten etc.

Tausende von
Referenzen u. Zeugnissen
aus allen Ländern.

Eigenes
Architektur-Bureau
zur Konstruktion
von
Korksteinbauten.

Langjährig geschultes
Monteur-Personal.

WANNER & Cie.
HORGEN.



Ausführung
jeder Art Arbeiten
unter Garantie.

Kataloge,
Kostenberechnungen,
fachkundige Ratschläge,
und Projekte
prompt und gratis.

Grosses Lager,
rasche Bedienung.

WANNER & Cie.
HORGEN.

Grand Hôtel „Erzherzog Johann“ am Semmering.

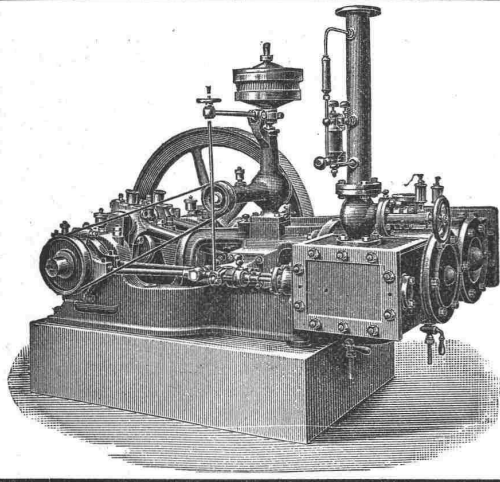
Einbau sämtlicher Mansardenräume, Herstellung von Dachschrägen, Scheidewänden, Gangwänden etc. aus Korkstein.

VORZÜGE: Kurze Bauzeit, rasches Austrocknen, Schutz gegen Temperatureinflüsse, feuer-sicherer Schutz der hölzernen Dachkonstruktion.

Facettier-, Schleif- und Polierwerke Seebach Spiegelbelege-Anstalt
 Fensterglas
 Draht- und Rohglas
 Glasjalousien etc. etc.

Grambach & Linsi, Brunngr. 8 & 10, Zürich
 ↳ Spezialität: ↳
Spiegelglas
 unbelegt plan
 Telegramm Grambachlinsi Zürich. in allen Façonnen.

Höchste Auszeichnung Goldene Medaillen
 Zürich 1894, Genf 1896.
 Man verlange Preise über alle Tafelgläser.



MASCHINENFABRIK BURCKHARDT, BASEL
 Aktiengesellschaft.

Paris 1900: Grand Prix.

Spezialität in:

Trockenen Schieber-Kompressoren u. Vakuumpumpen
 System Burckhardt & Weiss.

Vorzüge: Grosse Leistungsfähigkeit bei kleinen Dimensionen, daher billige Anschaffungskosten. Keine Ventile; zwangläufige Steuerung. Einfachheit der Konstruktion. Keine Reparaturen. Leichte Zugänglichkeit. Geräuschloser Gang. Grösste Betriebssicherheit. Trockene Druckluft.

Volumetr. Wirkungsgrad garantiert 93 %.

Prospekte, Indikatordiagramme etc. stehen auf Verlangen zu Diensten.



Anerkannt beste

Dynamit-Sorten

für alle Sprengzwecke

sowie

Zündschnüre & Kapseln

liefert **Dynamit Nobel, A.-G., Zürich**

Fabrik in Isleten (Uri).

Mythenstrasse 21.

Telephon 3623.

Oehler & Co., Aarau

Maschinenfabrik, Eisen- und Stahlgiessereien

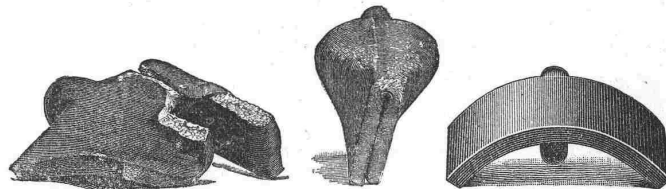
empfehlen als **Spezialitäten:**

Stahlgeleise und Wagen für Bauunternehmer und industrielle Etablissements.

Eiserne Schubkarren und Handfuhrgeräte, Perronwagen aller Art.

Haberland-Eisen- und Stahlfaçonguss

Ersatz für
 Schmiedeeisen.



Ersatz für
 Stahl.

Beton- und Mörtelmischmaschinen. — Kies- und Sandwaschmaschinen.

Baggermaschinen für Nass- und Trockenbaggerung. **Baggerlöffel.**

Bremsberganlagen, Luftseilbahnen verschiedener Systeme.

Transmissionen. — Torfpresen. — Kollergänge und Rohrmühlen.

— **Grauguss etc.** —

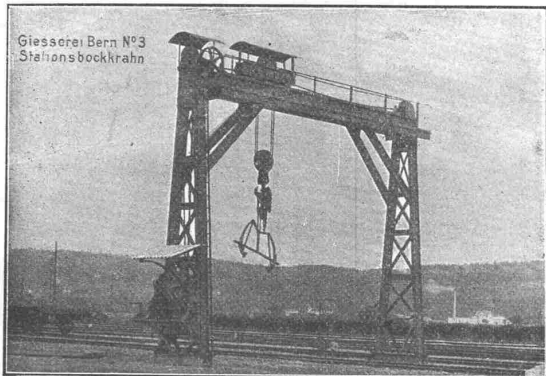
Das Ideal

eines eleganten, soliden und billigen Wandbelages in Küchen, Badezimmer, Aborten etc. sind unsere biegbaren

Email-Wandplatten.

Patentiert in den meisten Kulturstaaten. Prämiert mit goldener und silberner Medaille. — Prospekte und Muster gratis und franko durch
Sulzbach, Frick & Co.,
 Zürich I, Gessnerallee 28.
 Telefon 2444.

Gesellschaft der
Ludwig von Roll'schen Eisenwerke
 Filiale: **Giesserei Bern** liefert:



Giesserei Bern N°3
 Stationsbockbahn

Hebezeuge jeder Art als: **Laufkräne**, und feste od. fahrbare **Drehkräne** für Hand- und speziell **elektrischen** Betrieb; **Aufzüge** für hydraulischen, **elektrischen**, und Transmissionsbetrieb.

Eisenbahnmaterial als: **Drehscheiben** und **Schiebebahnen** für Wagen und Lokomotiven; Hand-, **Dampf-** und **elektrischer** Betrieb.

Weichen für **Haupt-** u. Nebenbahnen, f. **Vignol-** u. **Rillen-Schienen**.
Barrieren mit und ohne Verriegelung und Vorläuten.

Zahnstangenoberbau; komplette Seilbahnen für Güter- und Personentransport. (Eigene **patentierete** Systeme.) Seit 1898 21 **Touristen-Seilbahnen** geliefert.

Schleusenanlagen für Hand- und elektrischen Antrieb.
 Hydraulische, automatische **Zementsteinpressen**.
 — Angaben über zahlreiche Ausführungen, Referenzen, Projekte und Kostenvoranschläge stehen zu Diensten. —

MARMOR-ARBEITEN

* jeder Art *

liefert

Gebr. Pfister's Nachf. B. Pfister

Marmor-Industrie, Sägen-, Schleif-, Polier- und Drehwerke.

Rorschach

Eigene Brüche. Eigene Brüche.

Atelier für Vervielfältigung techn. Zeichnungen.

Telephon Nr. 6027 **E. R. BERTSCHMANN** Telegr.-Adresse: Pausbertschmann.

51 Schipfe **Zürich I**, Schipfe 51.

Lichtpausverfahren nach den neuesten Methoden in tadelloser Ausführung.

Heliographie, positiv, negativ u. Sepiaverfahren.

Negographie, Copien in tiefschwarzen, scharfen Linien und reinweissem Grund, auf Paus-, Zeichen- oder Leinwand-Papier, in diversen Stärken.

Rascheste Ausführung bei jeder Witterung.

Sorgfältige, prompte u. billige Bedienung. Muster u. Preise zu Diensten.

Verkauf von Heliographie-, Paus- u. Zeichenpapier, Lichtpausapparate und Utensilien. Billige Bezugsquelle.

Lambrech's Polymeter

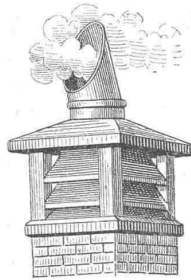
(verbessertes Hygrometer)

Zuverlässigstes Instrument zur Messung der Feuchtigkeit und Temperatur der Luft in Kühl- und Lagerräumen, bei Heizungs-, Trocknungs- und Luftbefeuchtungsanlagen, sowie zur Wettervoraussage.
 Man verlange Drucksachen.

C. A. Ulbrich & Co., Zürich II, Gotthardstr. 50.
 Instrumente zur Wettervoraussage, für Hygiene, Technik und Gewerbe.

Neu! Der Patent-Universal-Rauchsauger

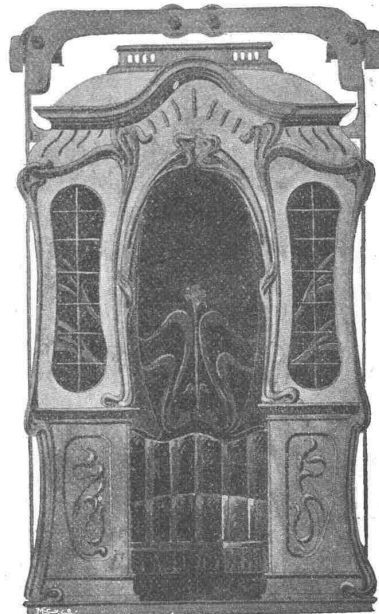
von
Spring & Cie. in Basel, Teichgasse 5 u. 7



saugt den Rauch **unfehlbar** aus allen, auch den „**schlechtziehenden**“ Kaminen, und zwar bei **jeder Witterung**, sowie bei **Sonnen-** oder **Nebeldruck**. Die Konstruktion beruht auf der Nutzbarmachung der **einfachsten physikal. Gesetze** der Reflexion der Wind- und Sonnenstrahlen. Daher seine Unfehlbarkeit! Er ist solid und dauerhaft, aus Zement, Blech oder Steingut gemacht, schützt das Kamin vor Verwitterung, hat ein architektonisch hübsches Aussehen und ist dabei billig. Man verlange Prospekte, in welchem Zeugnisse und Preisliste abgedruckt sind, gratis und franko.

Aufzügefabrik Alfred Schindler, Luzern

Spezialfabrik für elektrische und hydraulische Aufzüge.



Prima Referenzen.

Ueber 500 Anlagen im Betrieb.

Druckknopf-Seilsteuerung, sicherst wirkende Fangvorrichtung, geräuschloser Gang, automatische Schachtsicherungen.

Telephon 2967.

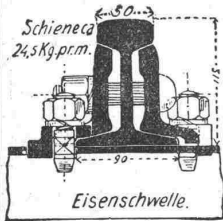
Die zuverlässigsten CONDENSSTÖPFE

liefert **J. AUMUND**, Ingen.,
 Werdmühlegasse 17, partorre
ZÜRICH.
 Verlangen Sie Prospekt und Referenzen.

+

OFENFABRIK-SURSEE
 IN SURSEE
GRÖSSTE OFENFABRIK DER SCHWEIZ
 Illust. Prospekt gratis.

Fritz Marti, Aktiengesellschaft, Winterthur

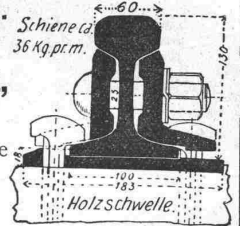


liefert als Vertreter des Neunkircher Eisenwerkes Gebrüder Stumm G. m. b. H. des Eisenhütten-Aktien-Verein Düdelingen, sowie anderer Werke ersten Ranges:

Vignole-Schienen, Schwellen, Rillenschienen, Weichen, Kreuzungen,

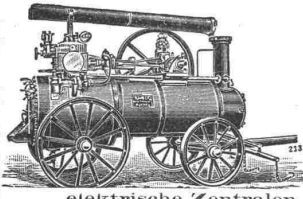
Achsen, Bandagen, Radscheiben, Radsätze, Kräne, Drehscheiben, Federn, Kupplungen, **Personen- und Güterwagen, Lokomotiven,** sowie alles sonstige Material für den Bau und Betrieb von Eisenbahnen.

Schienen zweiter Wahl für Anschlussgeleise zu reduziertem Preise.

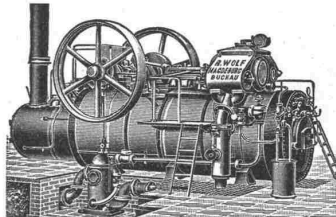


Paris 1900: Grand Prix.

R. WOLF MAGDEBURG-BUCKAU.



Brennmaterial ersparende **Lokomobilen** mit ausziehbaren Röhrenkesseln, insbesondere **Patent-Heissdampf-Lokomobilen** bis zu 400 Pferdestärken. Vorteilhafteste Betriebsmaschinen für elektrische Zentralen, Wasserförderungen, Bauausführungen, Zerkleinerungsanlagen etc. etc.



Vertreter: Herman Wenzel, Ing., Zürich V, Feldeggstr. 46.

Patent-Bureau Prospekte u. Auskunft gratis
Carl Müller Zürich III

Billige Schienen.

Neue Schienen mit Schönheitsfehlern, gebrauchte Schienen,

geleisefähig, mit Laschen und solche zu Bauzwecken, in den verschiedensten Profilen, hat fortwährend abzugeben:

J. Adler jun., Frankfurt a. M.

Thonwerk Biebrich, A.-G.

Biebrich a/Rhein

beste Referenzen und Zeugnisse aus der Schweiz, liefert die für den Bau und Betrieb von Gasanstalten, Zementfabriken, Chemischen Fabriken, Cellulosefabriken, Schweiss- und Puddelwerken, Eisengiessereien, sowie für Dampfkessel und sonstige Feuerungsanlagen notwendigen

feuertesten & säurebeständigen Produkte

Retorten, Form- u. Normalsteine, Gloverringe, Mörtel etc.

Drahtseile

aus Gusstahldrähten eigener Fabrikation

für

Seilbahnen, Bergwerke, Krane, Aufzüge etc.

Gusstahldraht

bis zu den höchsten Härtegraden für

Spiralfedern, Werkzeuge, Drahtseile etc. empfiehlt

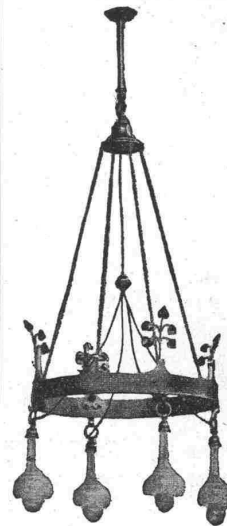
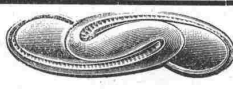
Wilhelm-Heinrichswerk, A.-G.

vorm. Wilh. Heinr. Grillo, Düsseldorf.



Saturn-Schiebetür-Beschläge
Spenglers-Pendeltür-Beschläge
Moderne Tür- u. Fensterbeschläge.

Preismässigung für die Schweiz! Listen auf Wunsch.
Franz Spengler, Spezialfabrik für moderne Baubeschläge, Berlin S. W., Lindenstr. 44.



Paul Stotz

Kunstgewerbl. Werkstätte G. m. b. H.

Stuttgart.

Anfertigung von feinen Metallarbeiten der verschiedensten Art aus allen Materialien in jeder Technik nach eigenen und eingesandten Entwürfen zur Ausschmückung von Privathäusern, Hotels, Kirchen, Bahnhöfen, Krematorien, Schiffen, Eisenbahnwagen etc. etc. wie:

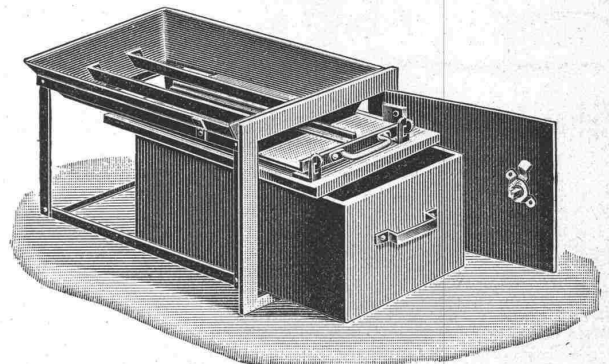
Beleuchtungsgegenstände, Kaminverzierungen, Ausschmückungsgegenstände für Gebäude im Innern und Aeussern, Grabschmuck, Erzguss in jeder Grösse in Sandformerei und Wachsausschmelzung, Guss für technische Zwecke in jeder Legierung, Arbeiten in geschmiedeter Bronze, Elektr. Heiz- und Koch-einrichtungen.

Ein unvergleichlich reichhaltiger Modellschatz in allen Stilarten ermöglicht ein Eingehen auf die Wünsche unserer Kundschaft in jedem einzelnen Spezialfalle.

Keine Russbeschmutzung mehr:

Patent Nr. 23979.

Neuer Russkasten in 12 verschiedenen Grössen



à Fr. 9.50 und Fr. 10.— per Stück; für jedes Kamin passend. Direkt zu beziehen durch die

Eisenwerk-A.-G. Bosshard & Cie., Näfels.

Prospekte gratis.