

Zeitschrift: Schweizerische Bauzeitung
Band: 41/42 (1903)
Heft: 26

Werbung

Nutzungsbedingungen

Die ETH-Bibliothek ist die Anbieterin der digitalisierten Zeitschriften. Sie besitzt keine Urheberrechte an den Zeitschriften und ist nicht verantwortlich für deren Inhalte. Die Rechte liegen in der Regel bei den Herausgebern beziehungsweise den externen Rechteinhabern. [Siehe Rechtliche Hinweise.](#)

Conditions d'utilisation

L'ETH Library est le fournisseur des revues numérisées. Elle ne détient aucun droit d'auteur sur les revues et n'est pas responsable de leur contenu. En règle générale, les droits sont détenus par les éditeurs ou les détenteurs de droits externes. [Voir Informations légales.](#)

Terms of use

The ETH Library is the provider of the digitised journals. It does not own any copyrights to the journals and is not responsible for their content. The rights usually lie with the publishers or the external rights holders. [See Legal notice.](#)

Download PDF: 17.11.2024

ETH-Bibliothek Zürich, E-Periodica, <https://www.e-periodica.ch>

Schweizerische Bauzeitung

Wochenschrift

für Bau-, Verkehrs- und Maschinentechnik

Herausgegeben
von

A. WALDNER

Dianastrasse Nr. 5, Zürich II.

Verlag des Herausgebers. — Kommissionsverlag: Ed. Rascher, Meyer & Zeller's Nachfolger in Zürich, Rathausquai 20.

Organ

des Schweizer. Ingenieur- und Architekten-Vereins und der Gesellschaft ehemaliger Studierender des eidg. Polytechnikums in Zürich.

Abonnementspreis:
Ausland... Fr. 25 per Jahr
Inland... " 20 " "

Für Vereinsmitglieder:
A. sland... Fr. 18 per Jahr
Inland... " 16 " "
sofern beim Herausgeber
abonniert wird.

Abonnements
nehmen entgegen: Heraus-
geber, Kommissionsverleger
und alle Buchhandlungen
und Postämter.

Insertionspreis:
Pro viergespaltene Petitzeile
oder deren Raum 30 Cts.
Haupttitelseite: 50 Cts.

Inserate
nimmt allein entgegen:
Die Annoncen-Expedition
von
RUDOLF MOSSE
in Zürich, Berlin, Breslau,
Dresden, Frankfurt a. M.,
Hamburg, Köln, Leipzig,
Magdeburg, München,
Nürnberg, Stuttgart, Wien,
Prag, London.

Bd XLII.

ZÜRICH, den 26. Dezember 1903.

N^o 26.


Die besten Wünsche
zum Jahreswechsel
Rudolf Mosse, Zürich,
Annoncen-Expedition.

Hochbau-Techniker,

theoretisch und praktisch gebildet, mit guten Fertigkeiten in Bureauarbeiten und Erfahrungen in der Feuerpolizei, findet als Experte für Gebäudeschätzungen Beschäftigung. Antritt anfangs Februar. **Schriftliche** Bewerbungen unter Beigabe von Ausweisen nimmt entgegen

Das Finanzdepartement des Kts. Solothurn.

Patentreisszeuge

beste Instrumente fürs technische Zeichnen; konkurrenzlos;

✚ P. 23105, 26004, 16587, D. R. P. 144541, D. G. M. S. 205703, U. S. 715007, 710242

empfehl

J. Bossart, Reisszeugfabrik, **Suhr-Aarau**.

Aeltestes heliographisches Atelier A. Messerli, Zürich II

Fabrikation von **Lichtpauspapieren** u. **Lichtpausapparaten** (Federdrucksystem).

Generalvertretung für die Schweiz der bewährten vorzüglichen **pneumatischen Lichtpausapparate** (Pat. Sack) und der berühmten **elektrischen Lichtpausapparate** (Pat. Hall). Bester Apparat für künstliche Belichtung.

Diese Apparate können von Interessenten im Betriebe besichtigt werden.

Lieferung kompletter Einrichtungen für Lichtpausatelier. Anfertigung von Lichtpausen bis 120 × 250 cm an einem Stück. Prospekte und Preislisten gratis.

Stadt Zürich.

Bauamt II.

Ueber die Ausführung der **Verputz- und Gipsarbeiten** und der **Glaserarbeiten** zum Neubau für das Bauamt II am Beatenplatz wird hiemit Konkurrenz eröffnet.

Die Pläne und Uebernahmebedingungen sind von Dienstag den 22. Dezember an im Bureau des Bauführers auf dem Bauplatz je von 2—5 Uhr Nachmittags einzusehen und daselbst die Eingabeformulare zu beziehen. Uebernahmeangebote sind verschlossen und mit der Aufschrift «Bauamt II» bis spätestens Montag den 4. Januar 1904, abends 6 Uhr, an den Vorstand des Bauwesens I, Herrn **Stadtrat Wyss**, einzusenden.
Zürich, den 19. Dezember 1903.

Prof. Gustav Gull, Architekt.

Für Baugeschäfte, Industrielle etc.

Die Unterzeichnete offeriert unter günstigen Bedingungen die mietweise Abgabe von **Lokomobilen** in Stärken von 8, 15 und 40 Pferdekraften, Zentrifugalpumpen von 2000 bis 6000 Liter Fördervermögen per Minute, Dampfkranen von 5000 kg Tragkraft, Baupumpen (System Letestu), kleinere Schlaggeschirre, grössere und kleinere Baggerwerkzeuge, verschiedene andere Werkzeuge für Bauzwecke.

Jede gewünschte nähere Auskunft erteilt

Materialverwaltung der Stadt Zürich,

Zürich III, im Dez. 1903. Limmatstrasse 18.

Thonwerk Biebrich, A.-G.

Biebrich a/Rhein

beste Referenzen und Zeugnisse aus der Schweiz, liefert die für den Bau und Betrieb von Gasanstalten, Zementfabriken, Chemischen Fabriken, Cellulosefabriken, Schweiss- und Puddelwerken, Eisengiessereien, sowie für Dampfkessel und sonstige Feuerungsanlagen notwendigen

feuerfesten & säurebeständigen Produkte

Retorten, Form- u. Normalsteine, Gloverringe, Mörtel etc.

Winterthurer Mosaikplatten

für Bodenbeläge und Wandverkleidungen.

Ferner Trottoirplatten, Kesselhausplatten,
Maschinenhausplatten.

A. Werner-Graf (vormals Huldreich-Graf).
Mosaikplattenfabrik in Winterthur.

MISE AU CONCOURS de travaux par soumission publique.

La commune municipale de Moutier-G.-Val, met au concours la fourniture de projet avec plans et devis estimatif, de l'installation d'eau et hydrantes.

Les projets devront parvenir au Conseil municipal jusqu'au 15 février prochain, à 6 h. du soir, scellés et revêtus de la souscription: **Projet d'installation d'eau de Moutier.**

Il ne sera accordé aucun frais de déplacement. Pour tous renseignements, s'adresser à M. Joray, maire, à Moutier.

Moutier, le 11 déc. 1903.

Au nom de conseil municipal,
Le président: JORAY, notaire.

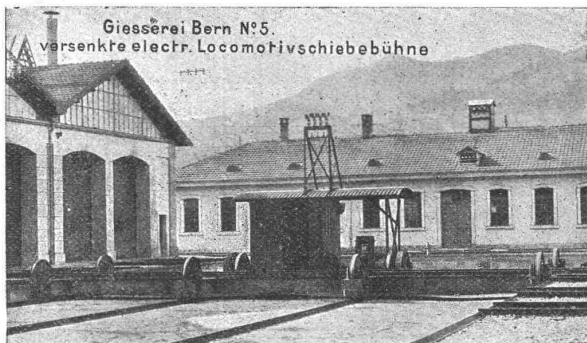
Ziegelei-Verkauf.

Eine Ziegelei und Backsteinfabrik mit Bühler-Ofen und künstlicher Trockner wird besonderer Verhältnisse wegen zu billigem Preise verkauft. Gebäude und Schuppen sind beinahe wie neu, dazu gehören 40 Juch. Lehmlager. Das Rohmaterial ist **vorzüglich geeignet zur Fabrikation schönfarbiger roter Dachziegel**, ev. auch Töpferwaren. Geleiseanschluss an Bahnhof. Gute und zahlungsfähige Kundschaft. Die ganze Anlage ist inkl. Land amtlich geschätzt zu nahezu **Fr. 300000**. Das Geschäft bietet einem **tüchtigen Fachmann eine sichere Existenz, Kapitalisten eine gute Anlage.**

Offerten sub Chiffre Z V 10146 an **Rudolf Mosse, Zürich.**

Gesellschaft der Ludwig von Roll'schen Eisenwerke

Filiale: **Giesserei Bern** liefert:



Giesserei Bern N°5.
versenkre electr. Locomotivschiebebühne

Hebezeuge jeder Art als: **Laufkräne**, und feste od. fahrbare **Drehkräne** für Hand- und speziell **elektrischen** Betrieb; **Aufzüge** für hydraulischen, **elektrischen**, und Transmissionsbetrieb.

Eisenbahnmateriale als: **Drehscheiben** und **Schiebebahnen** für Wagen und Lokomotiven; Hand-, **Dampf-** und **elektrischer** Betrieb.

Weichen für Haupt- u. Nebenbahnen, f. **Vignol-** u. **Rillen-Schienen**. **Barrieren** mit und ohne Verriegelung und Vorläuten.

Zahnstangenoberbau; komplette Seilbahnen

für Güter- und Personentransport. (Eigene patentierte Systeme.) Seit 1898 21 Touristen-Seilbahnen geliefert.

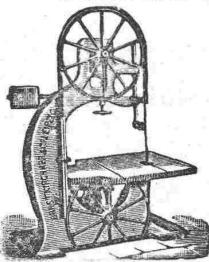
Schleusenanlagen für Hand- und elektrischen Antrieb.

Hydraulische, automatische **Zementsteinpressen**.

— Angaben über zahlreiche Ausführungen, Referenzen, Projekte und Kostenvoranschläge stehen zu Diensten. —

KIRCHNER & Co.,

Leipzig-Sellerhausen.



Grösste Spezialfabrik von
Sägewerkmaschinen
und
Holzbearbeitungsmaschinen

Über 60 000 Maschinen geliefert,

62 höchste Auszeichnungen.

Weltausstellung Paris 1900:

Höchste Auszeichnung „Grand Prix“
Filiale: **ZÜRICH, Bahnhofstrasse 89,**

— TELEPHON 3866 —

Atelier für Vervielfältigung techn. Zeichnungen.

Telephon Nr. 6027

E. R. BERTSCHMANN

Telegr.-Adresse:
Pausbertschmann.

51 Schipfe **Zürich I**, Schipfe 51.

Lichtpausverfahren nach den neuesten Methoden
in tadelloser Ausführung.

Heliographie, positiv, negativ u. Sepiaverfahren.
Negrographie, Copien in tiefschwarzen, scharfen Linien
und reinweissem Grund, auf Paus-, Zeichen- oder Leinwand-
Papier, in diversen Stärken.

Rascheste Ausführung bei jeder Witterung.
Sorgfältige, prompte u. billige Bedienung. Muster u. Preise zu Diensten.
Verkauf von Heliographie-, Paus- u. Zeichenpapier,
Lichtpausapparate und Utensilien. Billige Bezugsquelle.

Das Ideal

eines eleganten, soliden und billigen Wandbelages in **Küchen, Badezimmern, Aborten** etc. sind unsere biegbaren

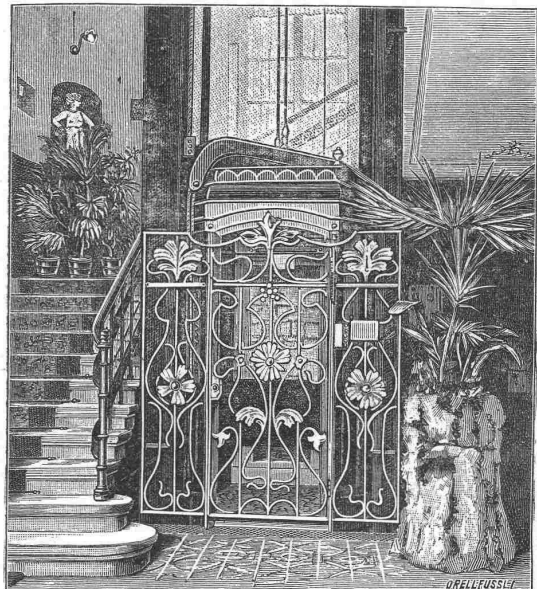
Email-Wandplatten.

Patentiert in den meisten Kulturstaaten. Prämiert mit goldener und silberner Medaille. — Prospekte und Muster gratis und franko durch

Telephon 2444.

Sulzbach, Frick & Co.,

Zürich I, Gessnerallee 28.



C. Wüst & Comp. in Seebach-Zürich

bauen als Spezialität:

Elektrische Personen- und Warenaufzüge

mit Pfeilradwinde nach eigenem patentiertem System.

Beste Aufzugswinde der Gegenwart,

welche vermöge ihres geringen Stromverbrauchs **an jedes Lichtnetz** (also auch Einphasenstrom) angeschlossen werden kann.

Eine **Druckknopfsteuerung** eigenen Systems ermöglicht die Benutzung des Aufzuges **ohne Führer** durch jedes Kind.

Billigste Anschaffungs- und Betriebskosten.

absolut ruhiger Gang. Präziseste Steuerung. Vorzügliche Fangvorrichtung.

Projekte u. Kostenvoranschläge gratis. Man verlange ausführlichen Prospekt.

Feinste Referenzen über ausgeführte Anlagen.

Ia. komprimierte blanke Stahl-



Grösstes Lager. Prompte und billige Bedienung.

Affolter, Christen & Co., Basel.

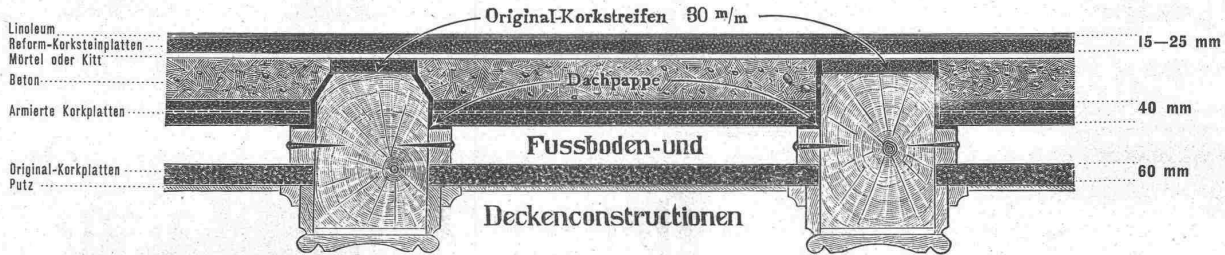
Eisen und Stahle en gros.

Wanner & Cie., Horgen,

Spezial-Abteilung
für
baugewerbliche Isolierungen.

Generalvertreter der Korksteinfabrik Grünzweig & Hartmann, G. m. b. H., Ludwigshafen a. Rh.
Erste, älteste und grösste Korksteinfabrik des Kontinents.

Baukonstruktion aus Korkstein.



Korksteine und Korksteinplatten für baugewerbliche Zwecke.

Die Korkstein-Fabrikate von Grünzweig & Hartmann sind allen Nachahmungen weit überlegen und besitzen gegenüber denselben folgende unübertreffliche Eigenschaften:

1. Stete Gleichmässigkeit und Festigkeit.
2. Denkbar geringstes spezif. Gewicht = 0,23—0,25.
3. Schlechte Wärmeleitung — Wärmedurchgangs-Koeffizient nur 0,050.
4. Volumen-Beständigkeit selbst bei intensivem Temperaturwechsel (Schwinde-Koeffizient = 0,10‰).
5. Grosse Druckfestigkeit.
6. Grosse Bruchfestigkeit.
7. Hohe Tragfähigkeit der armierten Korksteinplatten.
8. Feuersicherheit (amtlich festgestellt).
9. Geruchlosigkeit, Abwesenheit von Substanzen, welche üblen Geruch oder Geschmack abgeben könnten.
10. Unempfindlichkeit gegen Feuchtigkeit und Temperaturwechsel.
11. Hohe Schalldämpfungsfähigkeit.
12. Frei von hygroscop. Bindemitteln wie Kalk oder Gyps.

Verwendungsarten des Korksteins (D. R. P. Nr. 68,532) im Hochbau:

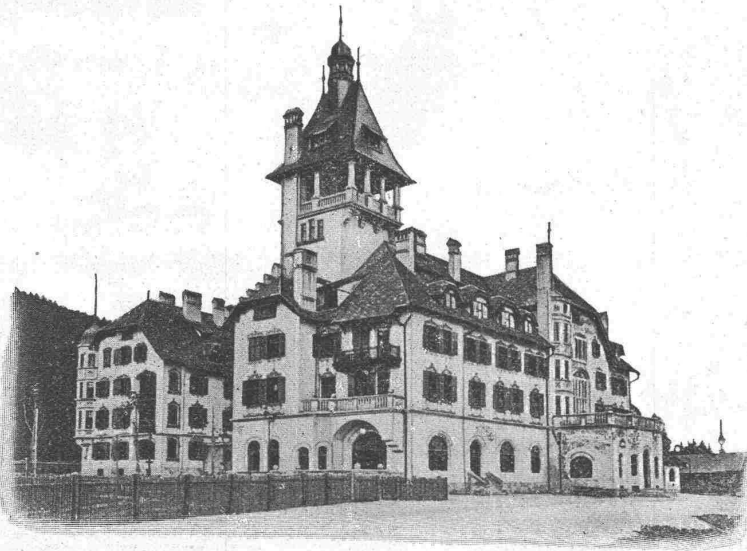
1. Zur Isolierung resp. Verschalung von Ziegel-, Schiefer-, Metall- und Holzzement-Dächern, sowie von Massivdächern aller Art.
2. Zur Isolierung der Aussenwände massiver und Riegelbauten, zur Trockenlegung feuchter Wände und Untergeschossräume.
3. Zur Herstellung leichter, freitragender Scheidewände, sowie zur Isolierung von Scheidewänden und Fensternischen.
4. Zur Herstellung des modernsten, bequemsten, gesundensten und haltbarsten Fussbodenbelages in Verbindung mit Linoleum.
5. Zur Verkleidung von Freipfeilern aus Stein, Holz und Eisen, Dachkonstruktionsteilen, Treppen-Unterzügen etc. gegen Schadenfeuer.
6. Zur Herstellung von Zwischendecken, Deckenverschalungen und zur Isolierung von Gewölbem.
7. Zur Isolierung von Heizungskanälen, Frischluft-Zuführungskanälen und Abluftkanälen.
8. Zur Isolierung von Kühlhallen, Eis- und Bier-Depots, Gähr- und Lagerkellern, oberirdischen Abfüllräumen für Bier etc.
9. Als selbständiges Bauelement für Wohnhäuser, Villen, Stallungen, Personen- und Lagerhallen, Remisen, ambulante Lazarete, Sanatorien, Baracken, Wärterhäuschen, Pavillons, Schutzhütten etc.

Tausende von
Referenzen u. Zeugnissen
aus allen Ländern.

Eigenes
Architektur-Bureau
zur Konstruktion
von
Korksteinbauten.

Langjährig geschultes
Monteur-Personal.

WANNER & Cie.
HORGEN.



Ausführung
jeder Art Arbeiten
unter Garantie.

Kataloge,
Kostenberechnungen,
fachkundige Ratschläge,
und Projekte
prompt und gratis.

Grosses Lager,
rasche Bedienung.

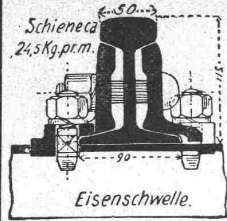
WANNER & Cie.
HORGEN.

Grand Hôtel „Erzherzog Johann“ am Semmering.

Einbau sämtlicher Mansardenräume, Herstellung von Dachschrägen, Scheidewänden, Gangwänden etc. aus Korkstein.

VORZÜGE: Kurze Bauzeit, rasches Austrocknen, Schutz gegen Temperatureinflüsse, feuersicherer Schutz der hölzernen Dachkonstruktion.

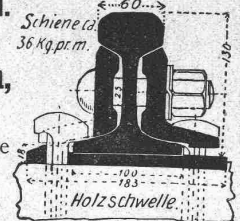
Fritz Marti, Aktiengesellschaft, Winterthur



liefert als Vertreter des Neunkircher Eisenwerkes Gebrüder Stumm G. m. b. H. des Eisenhütten-Aktien-Verein Düdelingen, sowie anderer Werke ersten Ranges:

Vignole-Schienen, Schwellen, Rillenschienen, Weichen, Kreuzungen,
 Achsen, Bandagen, Radscheiben, Radsätze, Kräne, Drehscheiben, Federn, Kupplungen,
Personen- und Güterwagen, Lokomotiven, sowie alles sonstige
Material für den Bau und Betrieb von Eisenbahnen.

Schienen zweiter Wahl für Anschlussgeleise zu reduziertem Preise.



Facettier-, Schleif- und Polierwerke Seebach Spiegelbelege-Anstalt
 Fensterglas
 Draht- und Rohglas
 Glasjalousien etc. etc.

Grambach & Linsi, Brunng. 8 & 10, Zürich

unbelegt plan **Spiegelglas**
 Telegramm Grambachlinsi Zürich. in allen Façon.

Ia, belegt facettiert
 Telephone 2290.

Höchste Auszeichnung Goldene Medaillen Zürich 1894, Genf 1896.
 Man verlange Preise über alle Tafelgläser.

Baggermaschinen

für die verschiedensten Zwecke,
Trockenbagger, Vertikalbagger, Löffelbagger



Oehler & Co., Aarau

Maschinenfabrik, Eisen- und Stahlgiessereien

empfehlen

Stahlgeleise und Wagen

für Bauunternehmer und industrielle Etablissements,

Schubkarren und Perronwagen,

Betonmischmaschinen,

Waschmaschinen,

Torfpresen mit zugehörigen

Geleiseanlagen,

Seilbahnen

verschiedener Systeme

Transmissionen mit gewöhnlichen

und Ringschmierlagern

Grauguss, Haberlangduss.

LITOSILO

Grösste Dauerhaftigkeit, unverbrennlich, warm, schalldämpfend.

PYRASPI

der vollkommenste fugelosen Bodenbelag, wird **direkt auf** rohen Beton, Holz, Stein oder sonstigen, auch alten und unregelmässigen Unterboden gegossen und verbindet sich mit diesem zu einem untrennbaren Ganzen.

wirksamstes Feuerschutzmittel für Holzkonstruktionen aller Art. Anstrich in beliebiger Farbe. Einfachste Anwendung.

Prospekte, Versuchsobjekte, Muster, Kostenanschläge durch
Ch. H. Pfister & Co., 10 Leonhardstrasse, Basel.
 Fabrikation bautechnischer Spezialitäten.
 Unternehmung für Bodenbelag in Litosilo.

Aktien-Gesellschaft „Union“ in Biel
 FABRIK IN METT.
 I. Schweizerische Fabrik für elektrisch geschweisste Ketten
 + Patente Nr. 19241 und 19330.
Ketten aller Art
 für industrielle u. landwirtschaftliche Zwecke.
 Grösste Leistungsfähigkeit. Ketten von höchster Tragkraft.

Saturn-Schiebetür-Beschläge
 Spenglers-Pendeltür-Beschläge
 Moderne Tür- u. Fensterbeschläge.
 Preisermässigung für die Schweiz! Listen auf Wunsch.
Franz Spengler, Spezialfabrik für moderne Baubeschläge,
 Berlin S. W., Lindenstr. 44.