

Zeitschrift: Schweizerische Bauzeitung
Band: 41/42 (1903)
Heft: 1

Werbung

Nutzungsbedingungen

Die ETH-Bibliothek ist die Anbieterin der digitalisierten Zeitschriften. Sie besitzt keine Urheberrechte an den Zeitschriften und ist nicht verantwortlich für deren Inhalte. Die Rechte liegen in der Regel bei den Herausgebern beziehungsweise den externen Rechteinhabern. [Siehe Rechtliche Hinweise.](#)

Conditions d'utilisation

L'ETH Library est le fournisseur des revues numérisées. Elle ne détient aucun droit d'auteur sur les revues et n'est pas responsable de leur contenu. En règle générale, les droits sont détenus par les éditeurs ou les détenteurs de droits externes. [Voir Informations légales.](#)

Terms of use

The ETH Library is the provider of the digitised journals. It does not own any copyrights to the journals and is not responsible for their content. The rights usually lie with the publishers or the external rights holders. [See Legal notice.](#)

Download PDF: 17.11.2024

ETH-Bibliothek Zürich, E-Periodica, <https://www.e-periodica.ch>

Schweizerische Bauzeitung

Wochenschrift

für Bau-, Verkehrs- und Maschinentechnik

Herausgegeben

von

A. WALDNER

Dianastrasse Nr. 5, Zürich II.

Verlag des Herausgebers. — Kommissionsverlag: Ed. Rascher, Meyer & Zeller's Nachfolger in Zürich, Rathausquai 20.

Organ

des Schweizer. Ingenieur- und Architekten-Vereins und der Gesellschaft ehemaliger Studierender des eidg. Polytechnikums in Zürich.

Abonnementspreis:
Ausland... Fr. 25 per Jahr
Inland... " 20 " "

Für Vereinsmitglieder:
Ausland... Fr. 18 per Jahr
Inland... " 16 " "
sofern beim Herausgeber
abonniert wird.

Abonnements
nehmen entgegen: Heraus-
geber, Kommissionsverleger
und alle Buchhandlungen
und Postämter.

Insertionspreis:
Pro viergespaltene Petitzeile
oder deren Raum 30 Cts.
Haupttitelseite: 50 Cts.

Inserate
nimmt allein entgegen:
Die Annoncen-Expedition

von
RUDOLF MOSSE
in Zürich, Berlin, Breslau,
Dresden, Frankfurt a. M.,
Hamburg, Köln, Leipzig,
Magdeburg, München,
Nürnberg, Stuttgart, Wien,
Prag, London.

Bd. XLI.

ZÜRICH, den 3. Januar 1903.

N^o 1.

Schulhausbau Reinach, Aargau. Konkurrenz-Eröffnung

zur Erlangung von Plänen zu einem Schulhaus für die Gemeinde Reinach unter den schweizerischen und in der Schweiz niedergelassenen Architekten. Dem Preisgericht ist eine Summe von Fr. 3000.— zur Prämierung der 3—4 besten Arbeiten zur Verfügung gestellt.

Bauprogramm und Situationsplan können bezogen werden bei **R. Fischer, Aktuar der Baukommission**. Endtermin zur Einreichung der Entwürfe **15. April 1903**.

Reinach, 23. Dezember 1902.

Die Baukommission für das Zentralschulhaus.



Asphalt-

und Zement-Arbeiten aller Art:

Trottoirs, Keller- und Brauerei-Böden, Terrassen, Korridore, Remisen, Magazine, Durchfahrten etc.

Asphaltierung von Kegelbahnen

Holzpflasterungen

Stallböden

Antiekhölböden, öl- und säurefest, für Fabriken, Maschinenräume etc.

Asphalt-Parkett

Beton-Bau

Plättli-Böden

Asphalt-Blei-Isolierplatten zur

Abdeckung von Gewölben, Fundamenten, Unterführungen etc.

Dachpapp-Dächer

Holzcement-Dächer.

Mehrjährige Garantie für alle Arbeiten.

E. Baumberger & Koch, Basel

Asphalt- und Zementbaugeschäft.

Thonwerk Biebrich, A.-G.

Biebrich a/Rhein

beste Referenzen und Zeugnisse aus der Schweiz, liefert die für den Bau und Betrieb von Gasanstalten, Zementfabriken, Chemischen Fabriken, Cellulosefabriken, Schweiss- und Puddelwerken, Eisengiessereien, sowie für Dampfkessel- und sonstige Feuerungsanlagen notwendigen

feuerfesten & säurebeständigen Produkte

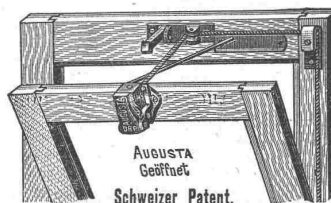
Retorten, Form- u. Normalsteine, Gloverringe, Mörtel etc.

Albert Stadelmann, Ingenieur
Heimatstrasse 25, Zürich

empfeht sich, gestützt auf langjährige Erfahrungen, zur Uebernahme von Projektarbeiten aller Art, für städtische und ländliche Strassen, Wasserbauten, Strassenbahnen, Eisenbahnen, ferner von Bebauungs- und Quartierplänen, Expertisen, Bauleitungen etc. etc.



Patent-
Oberlicht-
verschluss
der Zukunft!



Einzig
in
seiner
Art!

Dauerhaft, billig, spielend leicht ohne Kraftanstrengung mit einer Schnur zu handhaben. Modellrahmen franko zur Ansicht.
Spezialgeschäfte und bessere Eisenhandlungen führen „Augusta“.
— Preislisten gratis und franko zu Diensten. —
E. Müller-Meister, Generalvertreter, Bahnhofstr. 69, Zürich.

Gesellschaft der Ludwig von Roll'schen Eisenwerke

Filiale: **Giesserei Bern** liefert:

Giesserei Bern N^o 6.
Unversenkte electr. Wagenschiebebühne

Hebezeuge jeder Art als: **Laufkräne**, und feste od. fahrbare **Drehkräne** für Hand- und speziell **elektrischen** Betrieb; **Aufzüge** für hydraulischen, **elektrischen**, und Transmissionsbetrieb.

Eisenbahnmateriale als: **Drehscheiben** und **Schiebe-
bühnen** für Wagen und Lokomotiven; Hand-, **Dampf-** und **elektrischer** Betrieb.

Weichen für Haupt- u. Nebenbahnen, f. **Vignol-** u. **Rillen-Schienen**. **Barrieren** mit und ohne Verriegelung und Vorläuten.

Zahnstangenoberbau; komplette Seilbahnen

für Güter- und Personentransport. (Eigene patentierte Systeme.) Seit 1898 15 Touristen-Seilbahnen geliefert.

Schleusenanlagen für Hand- und elektrischen Antrieb.

Hydraulische, automatische **Zementsteinpressen**.

— Angaben über zahlreiche Ausführungen, Referenzen, Projekte und Kostenvoranschläge stehen zu Diensten. —

Dr. Münch & Röhrs, BERLIN N.W. 21.



Mauerfarben

Verbesserte Oelfarben
Wirksamster Schutz für
Eisen u. Wellblech
gegen Rost.

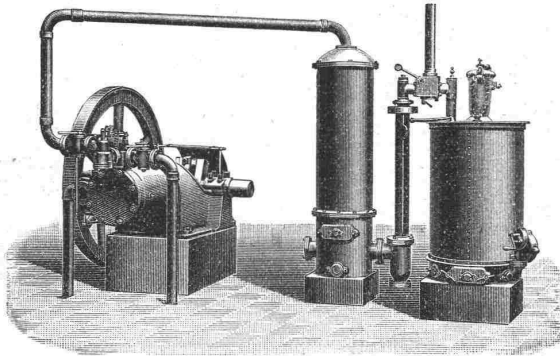
für Holz- und Mauerwerk,
gegen chemische,
atmosphärische und mechanische Einwirkungen.

Dr. Münch's Lack-Dauerfarben

sehr harter, eleganter **Emaille-Anstrich**.
Widerstandsfähig gegen Desinfektionswaschungen, Salzlösungen etc.
für Krankenhäuser, Schulen, Badeanstalten, Accumulatoren-Räume etc.
Vertreter für die Schweiz: **C.A. Ulbrich & Co.**, Techn. Bureau, **Zürich**.



Bächtold & Cie., Steckborn.
Maschinenfabrik und Giesserei.



Bächtold's Kraftgas-Motoren

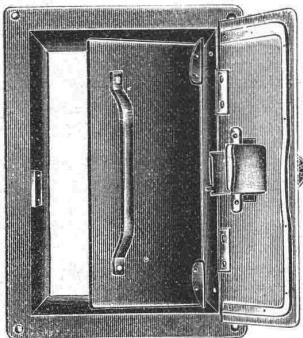
mit Sauggas-Generatoren, neues System Louis Martin.
Billigste Betriebskraft Brennstoffkosten 1 1/2—3 Cts. pro effekt, Pferdekraftstunde.

Gas-, Benzin- u. Petroleum-Motoren.

Feuersichere Kamintüre

⊕ Patent Nr. 21919

mit Schliesszwang u. Sicherheitsvorrichtung
gegen Abziehen des Schlüssels bei geöffneter Türe.



Kamintür geöffnet,
mit Schutztüre.

In allen besseren Eisenhandlungen erhältlich.

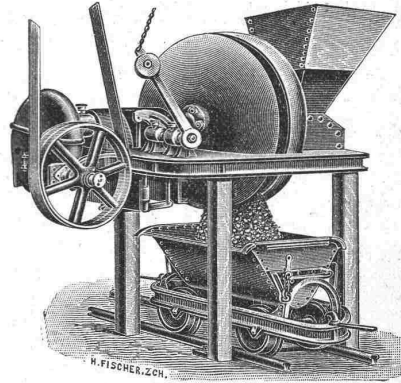
Obige Türe aus Schmiedeeisen ist von grösster Wichtigkeit für Architekten u. Baumeister. Absolute Unmöglichkeit, den Schlüssel abzuziehen, bevor die Türe vollständig geschlossen ist. Wird entweder mit innerer Schutztür od. herabfallender Schutzklappe versehen.

Preise der Türen ohne Schlüssel: Rahmenmass:
innen 25 cm Höhe, 15 cm Breite,
aussen 34 cm Höhe, 24 cm Breite,
pro Stück
Mit innerer Schutztüre . . . Fr. 6.—
„ herabfallender Schutzklappe „ 6.50
Schlüssel extra „ -40

Reinlichkeit und Eleganz
in Küchen, Badzimmern, Aborten, Verkaufslökalen etc., verschafft die **patentirte, biegbare**
Metal-Email-Wandbekleidung
als solider und schöner Ersatz für Fayence-Kacheln. **Bis 70% billiger** als diese. Abspringen der Glasur und Rost unmöglich.
Prospekte und Muster gratis und franko durch
Sulzbach, Frick & Co., Zürich I, Gessnerallee 28.

Mischmaschinen

System Müller ⊕ Pat. Nr. 22789



Für Bauunternehmer als **Beton- und Mörtelmaschine**.

Für Fabriken zum Mischen von **trockenen, dünn- und dickflüssigen Materialien**

liefert

Rudolf Roetschi

Nachfolger von
Roetschi & Meier,
ZÜRICH.

Fugenlose Holzsteinboden
(Lapidit)
eigenes Verfahren, empfehlen als besten
Fabrik-Fussboden
sowie für Kirchen, Schulen, Verkaufsläden, Wirtschaftslokale, Spitäler, Küchen, Veranden, Korridore etc. etc.
Ed. Wüthrich & Cie., Herzogenbuchsee.

KIRCHNER & Co.,
Leipzig-Sellerhausen.
Grösste Spezialfabrik von
Sägewerkmaschinen
und
Holzbearbeitungsmaschinen
Über 60 000 Maschinen geliefert,
62 höchste Auszeichnungen.
Weltausstellung Paris 1900:
Höchste Auszeichnung „Grand Prix“.
Filiale: **ZÜRICH, Bahnhofstrasse 89,**
— TELEPHON 3868 —

Zahlreiche Auszeichnungen
Alle Arten Isolimaterialien.
SPECIALITÄTEN:
W. BERKEFELD'S **KIESELGUHR**
A. HAACKE'S **COMPOSITION**
PYROSTAT COMPOSITION
ASBEST- und JUTE-SOLIRSCHLAUCHE
Infusierende Kieselguhrsteine.
Korksteine D.R.P. 128231.
Korkstein-Platten und -Schalen
Korksteinschalen und Asbestpelz
Kälteflüssigkeit
⊕ Solirung von
A. HAACKE & Co. CELLE.
(Fabrik Henneberg)

General-Vertreter
für die Schweiz:
J. Kolbe, Ingenieur,
Kusnacht-Zürich.

Telegraphenstangen und Leitungsmasten

für elektrische Anlagen, imprägniert mit Quecksilbersublimat (System Kyan)

Eisenbahnschwellen

imprägniert nach den bewährtesten Methoden.

Eigene Imprägnieranstalten mit umfangreichen Lagern in günstiger Lage für Versand nach allen Richtungen.

Gegründet 1846.

Gebr. Himmelsbach, Freiburg i. Baden.

Gegründet 1846.

C. A. Grüssy, Zivilingenieur,
Altstetten-Zürich.

Uebernahme **technischer Vorarbeiten** für **Bahn-**
und **Strassenbau, Wasserversorgung**
und **Kanalisation.**

Euböolith-Fussböden

fugenfrei, feuersicher, fusswarm, hygienisch, geräuschlos im Begehen
für Fabriken, Schulen, Spitäler,
Hotels, Restaurants, Verkaufslöke, Bureaux, Korridors etc.

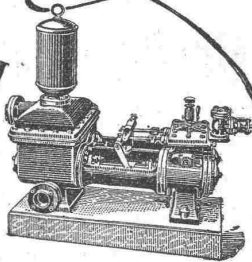
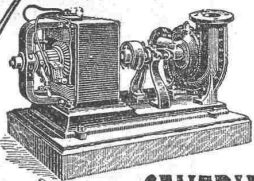
Emil Séquin, Euböolith-Werke
Zürich-Hard.

Felix Beran, Zürich,
Vertreter.

ARMATURENFABRIK ZÜRICH

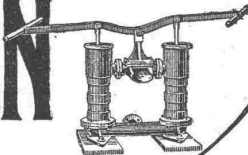
Finale der ARMATUREN & MASCHINENFABRIK
ACT. GES. vormals J. A. HILPERT, NÜRNBERG.
empfehlen ihre

PUMPEN ALLER SYSTEME & GRÖSSEN
speciell



**CENTRIFUGAL-
BAU-
MEMBRAN-
DUPLEX-**

PUMPEN



TONWARENFABRIK EMBRACH A.-G.

in Embrach-Zürich.

Steinzeug-Röhren und Façonstücke.

Drain-Röhren.

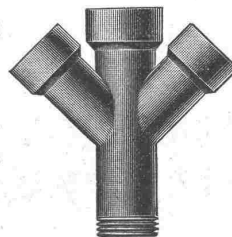
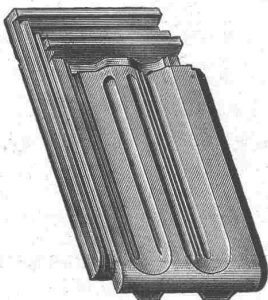
Dauerhaftester Bodenbelag:

„Rostolith“

Steine für Fahrstrassen und Stallböden.
Platten für Trottoirs, Fabrikböden (säurefest).
Wandverkleidungen.

Ziegel und Falzziegel

in allen Farben glasierte, auch unglasierte.



Xylogr. Art. Anstalt
J. R. MÜLLER IN ZÜRICH
Fertige
POLZSCHNITTE.
Sabl. Cliches. Zinkätz.
PRÄMIERT & DIPLOMIERT

Präzisions
Reisszeuge.
Rundsystem.
Patent. Ellipsographen,
Schräflerapparate etc.
Clemens Rietler,
Fabrik math. Instrumente.
Nesselwang u. München
(Bayern).
Gegründet 1841.
Paris 1900 Grand Prix
Illustrierte Preislisten gratis.

Patent-Bureau
J. Humund Ing. u. Werdmühler Zürich

Cliches
für Buchdruck fabriziert
Ernst Dölker, Zürich III.
Ankerstr. 23. Telephone 394.

OFENFABRIK-SURSEE
IN SURSEE
GRÖSSTE OFENFABRIK DER SCHWEIZ
Illust. Prospekte gratis.

Lichtpauspapierfabriken

„Phos“

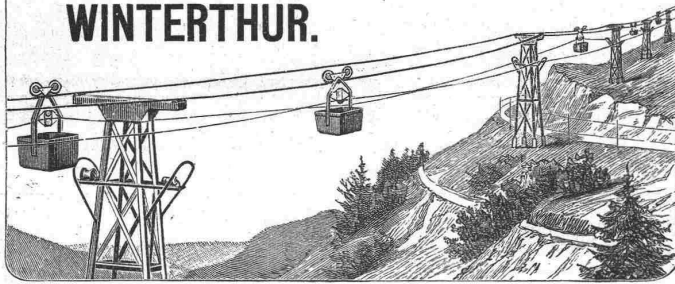
Detmold

empfehlen

Zeichenpapier, Tuschen,
Pauspapier und Licht-
pauspapier jeder Art.

*** Lichtpausen. ***

Fritz Marti A.-G. WINTERTHUR.



Drahtseil-Bahnen

neuesten verbesserten Systems.

Grosse Solidität. — Sicheres Funktionieren. — Einfache Bedienung.

Weitgehende Garantien. — Kostenanschläge gratis.

Einfaches & billiges Transportmittel

für Erze, Kohlen, Lehm, Sand, Holz, Ziegelsteine, Kalk, Zement, Getreide etc. etc.

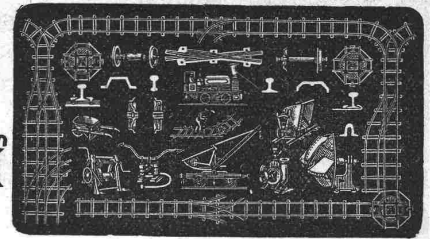
Unabhängig von der Bodenbeschaffenheit, überall anwendbar.

Grösste Steigungen und sehr grosse Spannweiten zulässig.

Maschinenhallen & Werkstätten in Wallisellen b. Zürich & in Bern b. Weyermaunshaus.

Miete
&
Verkauf

von



Bau-Unternehmer-Material.
Kl. Lokomotiven. Pumpen. Ventilatoren.

Transportable **Stahlbahnen,**

Rollbahnschienen, Rollwägelchen, Radsätze, Bandagen,
Kupplungen, Stahlgussräder für Rollwagen, Dreh-
scheiben, Achsen, Kreuzungen.

==== **Lokomobilen.** ====

Drahtseile, Kabelwinden, Stahl- & Kupferdrähte.

Neuester **Gas- & Petroleum-Motor**
(höchste Auszeichnungen).

C. F. Ulrich, Niederdorfstrasse 20, Zürich

Spezialgeschäft für Baubeschläge.



Depot der echten Bommer'schen Windfangtür-Bänder mit Spiralfeder; unerreicht in Bezug auf Federkraft,
Dauerhaftigkeit und elegantes Aeussere.

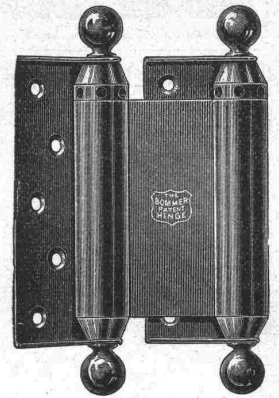
Vollständiges Lager in allen Schlossarten, Fensterverschlüssen und Türbändern.

Grösste und feinste Auswahl in Bronze-Beschlägen.

— Stilgerechte Modelle, hochmoderne Genres in nur Ia Ausführung. —

Permanente Ausstellung von Baubeschlägen: 20 Niederdorfstrasse, I. Etage.

Illustrierte Preislisten und Mustersendungen stets zu Diensten.



Telegraphen-Werkstätte

F. Eckenfelder, Zürich

Oberdorfstrasse 3.

Gegründet 1880.

Gegründet 1880.

Spezial-Geschäft f. Installation von:

Telephon-Anlagen

vom einfachsten bis zu besten, lautsprechendsten
Apparaten.

Elektrische Läuteinrichtungen

für Privathäuser, Anstalten und Hotels.

Sicherheits-Einrichtungen,

neuestes, patentiertes System.

Feuer-Alarmeinrichtungen.

Elektr. Uhr-Anlagen etc.

Uebernahme von Arbeiten nach Zeichnungen od. Modellen.

Besteingerichtete Werkstätte.

Aufzüge für Transmissions- u. Handbetrieb.



Hydraulische und
elektrische

Aufzüge

über 500 in Betrieb,
liefert als **Spezialität**
unter Garantie die

Aufzügefabrik

Alfred Schindler

LUZERN

Prima Referenzen

Nivellierinstrumente für einfache Nivellements

besonders für **Baumeister, Kulturtechniker, Geo-
meter** und Andere; präzis gearbeitet, mit 10—30-facher
Vergrösserung, für Stationen von 75—300 m.

— Ausführliche Offerte zu Diensten. —

Carl Ebner jr., Schaffhausen

Spezialgeschäft für mathemat. Instrumente etc.