

**Zeitschrift:** Schweizerische Bauzeitung  
**Herausgeber:** Verlags-AG der akademischen technischen Vereine  
**Band:** 43/44 (1904)  
**Heft:** 15

## Werbung

### Nutzungsbedingungen

Die ETH-Bibliothek ist die Anbieterin der digitalisierten Zeitschriften. Sie besitzt keine Urheberrechte an den Zeitschriften und ist nicht verantwortlich für deren Inhalte. Die Rechte liegen in der Regel bei den Herausgebern beziehungsweise den externen Rechteinhabern. [Siehe Rechtliche Hinweise.](#)

### Conditions d'utilisation

L'ETH Library est le fournisseur des revues numérisées. Elle ne détient aucun droit d'auteur sur les revues et n'est pas responsable de leur contenu. En règle générale, les droits sont détenus par les éditeurs ou les détenteurs de droits externes. [Voir Informations légales.](#)

### Terms of use

The ETH Library is the provider of the digitised journals. It does not own any copyrights to the journals and is not responsible for their content. The rights usually lie with the publishers or the external rights holders. [See Legal notice.](#)

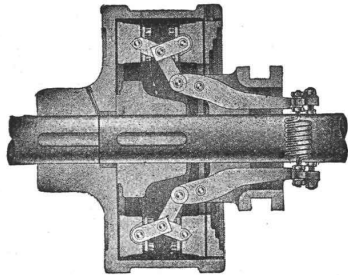
**Download PDF:** 21.12.2024

**ETH-Bibliothek Zürich, E-Periodica, <https://www.e-periodica.ch>**

+ Nr. 23860 **Benn's** + Nr. 23860  
**Patent Reibungskupplung**

ist  
**die beste — die sicherste —**  
**die einfachste — die billigste**  
 aller existierenden Reibungskupplungen.

Man verlange Kataloge.

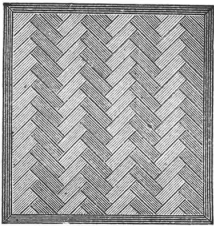


Normale Kupplungen  
 auf Lager

Alleiniges Ausführungsrecht für die Schweiz:

Gesellschaft der  
**L. von Roll'schen Eisenwerke**  
**Eisenwerk Clus (Kt. Solothurn.)**  
 Abtg.: **Moderne Transmissionen.**

Schweiz. Xylolith-(Steinholz)-Fabrik Wildegg  
**Dr. P. Karrer,**  
 vorm. **Billiet & Karrer.**  
 + Patent Nr. 9080.



**Auf Blindboden aufgeschraubt;  
 auf Zementbeton in Mörtel verlegt.**

Nach allen Dessins in viereck, rechteck, achteck  
 und in 3 Farben, Parkett ähnliche Form.

**Xylolith** feuersicher, warm. — **Steinholz** schalldämpfend, solid.  
 Muster, Prospekte, Album und Atteste gratis und franko.

**Einzig in der Schweiz bis jetzt ca. 200 000 m<sup>2</sup> Böden  
 und ca. 10 000 Treppenstufen gelegt.**

**Kesselschmiede Richterswil**

empfiehlt sich für Lieferungen von  
**Blechrohrleitungen, Dampfkesseln, Schweissarbeiten,  
 Eisenkonstruktionen** jeder Art und Grösse.  
 Projekte, statische Berechnungen, Kostenvoranschläge auf gefl.  
 Anfragen.  
 Prima Material, solide Arbeit, prompte Bedienung. Prima Referenzen.

**Gebrüder Röchling, Basel**

Ludwigshafen a. Rh., Ruhrort, Glasgow,  
 Saarbrücken, Mailand, Strassburg.

Hochöfen, Eisen- und Stahlwerk | Cokesfabrik in Altenwald.  
 in Vöcklingen und Karlshütte

**Lager von allen Sorten**

**Handels- und Konstruktions-Eisen,**  
 I Eisen, Blech,  
 gusseiserne und schmiedeiserne Röhren.

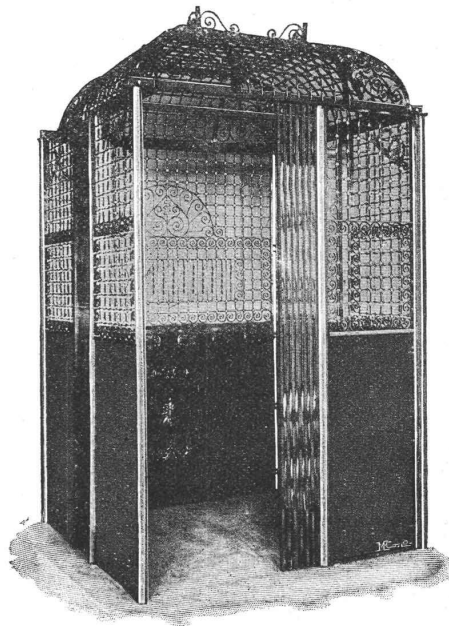
**Roheisen, Kohlen, Cokes.**

**Gusseiserne Röhren**

der Hochofen-Gesellschaft „Pont à Mousson“.

**Aufzügefabrik  
 Alfred Schindler, Luzern**

Spezialfabrik für elektrische und hydraulische Aufzüge.



Prima Referenzen.

Ueber 500 Anlagen im Betrieb.

Druckknopf-Seilsteuerung, sicherst wirkende Fangvorrichtung,  
 geräuschloser Gang, automatische Schachtsicherungen.

**Aktien-Gesellschaft, Reussengrube**

Thüring. Gewerbe- und Industrie-Ausstellung zu Erfurt 1894. Staatspreis.  
 Telegr.-Adresse: Reussengrube-Gerareuss.  
 Erdfarben- u. Verblendstein-Fabrik zu Kretzschwitz b. Gera-Reuss Verblendstein-Werke I. Ranges empfiehlt:  
 Sächs.-Thüring. Industrie- und Gewerbe-Ausstellung zu Leipzig 1897. Ehrenpreis der Stadt Leipzig.  
 Fernspr.-Anschl. Amt Gera Nr. 311.

**Verblend- u. Profil-Steine, Terrakotten etc.**

in jeder gewünschten Farbe, wie hell- und dunkelrot, lederfarben, gelb, lichtgelb, ockergelb, hell- und dunkelgrau (Sandsteinfarben).

**Glasuren in allen Farben** feinste Qualität, garantiert haar- rissfrei und wetterbeständig.

Anfertigung von Zeichnungen für Verblendsteinfassaden gratis.  
 Grosse Staats- und Privatbauten ausgeführt. Zeugnisse von Behörden. Muster gratis und franko.

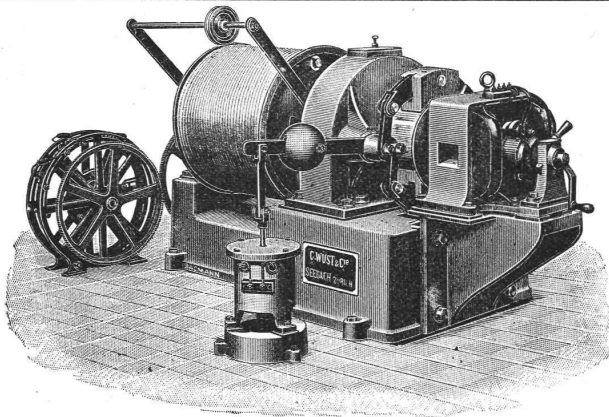
Vertreter: **F. Sponagel & Co., Zürich.**

**Maschinen zum Mischen von Farben, Cement,  
 Sand und Beton etc. liefert als Spezialität:**  
 Fürstl. Hohenzoll. Maschinenfabrik Immendingen (Baden).

**Westdeutsche Eisenbahn-Gesellschaft**  
 Abteilung Steinbrüche  
**KÖLN a. Rh., Kaiser Wilhelm-Ring 33**  
 liefert

**Ia. Weiberner Tuffstein,**  
 gesägt auf Diamant-Sägen zu Verblendern etc. und Backofenplatten, sowie  
 in Rohblöcken und Werksteinen nach Mass und Zeichnung, ferner  
**Pflastersteine und Kleinschlag**  
 aus ihren Porphyrit-Brüchen b. Kreuznach u. Phonolith-Brüchen b. Brenk (Eifel).  
 Eigene Bahnschlüsse in allen Brüchen.  
 General-Repräsentant für die Schweiz:  
**Th. Matthiessen, Regensburg (Zürich).**

**J. Rukstuhl, Basel**  
 erstellt auf Grundlage vieljähriger Erfahrung  
**Centralheizungen**  
 aller Systeme  
**Warmwasser — Niederdruckdampf etc.**



**C. Wüst & Comp. in Seebach-Zürich**  
 bauen als Spezialität:  
**Elektrische Personen- und Warenaufzüge**  
 mit Peilradwinde nach eigenem patentiertem System.  
**Beste Aufzugwinde der Gegenwart,**  
 welche vermöge ihres geringen Stromverbrauchs an jedes Lichtnetz  
 (also auch Einphasenstrom) angeschlossen werden kann.  
 Eine **Druckknopfsteuerung** eigenen Systems ermöglicht die Be-  
 nützung des Aufzuges ohne Führer durch jedes Kind.  
**Billigste Anschaffungs- und Betriebskosten.**  
**Absolut ruhiger Gang. Präziseste Steuerung. Vorzügliche Fangvorrichtung.**  
 Projekte u. Kostenvoranschläge gratis. Man verlange ausführlichen Prospekt,  
 Feinste Referenzen über ausgeführte Anlagen.

**Geiger'sche Fabrik, G. m. b. H.**  
 für Strassen- und Hausentwässerungs-Artikel  
**Karlsruhe i. B.**

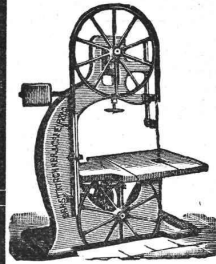
**Spül- u. Absperr-Vorrichtungen** für Kanäle, Kläranlagen u. s. w.  
**Schachtabdeckungen.**

**Sinkkasten** für Strassen-, Hof- u. Haus-Entwässerung.  
**Kran- u. Schlammabfuhr-Wagen** zum Reinigen von Sinkkasten.  
 Bewährte Konstruktionen. — Höchste Auszeichnungen. — Solide Ausführung.  
 Man verlange illustriertes Preisbuch gratis.

In nahezu 200 Städten in Verwendung, unter andern in:  
 Breslau — Dresden — Düsseldorf — Frankfurt a. M. — Hannover — Innsbruck  
 Karlsruhe — Kiel — Köln — Mannheim — Mülhausen i. E. — München — Posen  
 Sofia — Stettin — Strassburg i. E. — Stuttgart — Wien — Zürich u. s. w

General-Vertreter für die Schweiz:  
**C. A. Grüssy, Civilingenieur, Zürich-Altstetten.**

**KIRCHNER & Co.,**  
 Leipzig-Sellerhausen.



Grösste Spezialfabrik von  
**Sägewerkmaschinen**

und  
**Holzbearbeitungsmaschinen**

Ueber 60 000 Maschinen geliefert,  
 62 höchste Auszeichnungen.

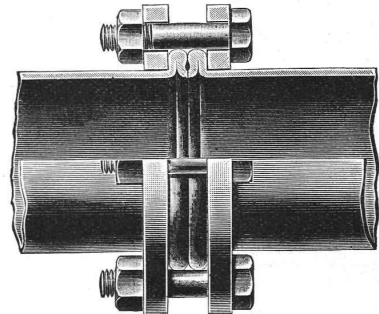
Weltausstellung Paris 1900:

Höchste Auszeichnung „Grand Prix“.  
 Filiale: **ZÜRICH, Bahnhofstrasse 89,**  
 — TELEPHON 3866 —

Deutsch-Österreichische  
**Mannesmannröhren-Werke**  
**Düsseldorf**

liefern:

Düsseldorf 1902:  
 Goldene Staats-Medaille.



Düsseldorf 1902:  
 Goldene Ausstellungs-Medaille.

**Rohrleitungen für Hochdruck**

aus nahtlosem Mannesmann Stahlrohr  
 mit patent. Doppelbördel-Flansch-Verbindung  
 und anderen Verbindungsarten.

Grosse Längen. — Höchste Betriebssicherheit.  
 Vertreter: **Alf. Diener & Cie., Zürich.**

**Das Ideal**

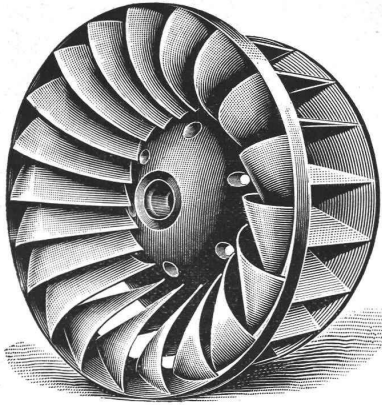
eines eleganten, soliden und billigen Wand-  
 belages in Küchen, Badezimmern, Aborten etc.  
 sind unsere biegbaren

**Email-Wandplatten.**

Patentiert in den meisten Kulturstaaten. Prämiert  
 mit goldener und silberner Medaille. Prospekte  
 und Muster gratis und franko durch

**Sulzbach, Frick & Co.,**

Telephon 2444. Zürich I, Gessnerallee 28.



# Maschinenfabrik St. Georgen bei St. Gallen, Com. Ges. Ludwig v. Süsskind.

**Moderne Francisturbinen**, mit höchstem Nutzeffekt, speziell auch bei stark reduzierter Wassermenge.

**Hochdruckturbinen**, Spezialkonstruktion für Gefälle bis 900 m.

**Präzisionsregulatoren** für alle Turbinensysteme.

**Moderne Transmissionen**: Universalsupports mit Ringschmierlager.

**Warenaufzüge.**

== Projekte, Kostenanschläge gratis. ==

## Gutehoffnungshütte,

**Aktienverein für Bergbau und Hüttenbetrieb**  
in **Oberhausen 2** (Rheinland)

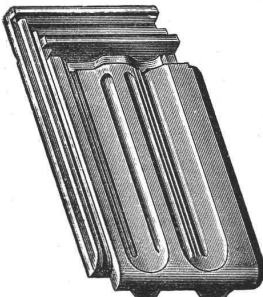
fertigt in ihren mit den neuesten und vollkommensten Einrichtungen ausgerüsteten Werkstätten **als Besonderheit**

**Achsen und Radreifen** aus bestem **Siemens-Martinstahl** für **Lokomotiven, Tender, und Wagen aller Art,**  
**Radgerippe,** sowohl **Speichenräder** als auch **gewalzte Scheibenräder** aus bestem **Siemens-Martin-Flusseisen** für **Wagen aller Art,**  
**fertige Radsätze** für **Wagen aller Art, sowohl für Voll- als auch für Neben- und Klein-Bahnen.**

General-Vertreter für die Schweiz: **Gebr. Stebler, Zürich.**

## TONWARENFABRIK EMBRACH A.-G.

in Embrach, Kt. Zürich.



**Steinzeug-Röhren.**

**„Rostolith“**

dauerhaftester **Bodenbelag**

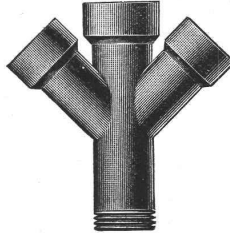
für Fahrstrassen, Trottoirs, Fabrik- und Stallböden,

**Steine und Platten** (säurefest).

**Steinzeug-Platten** (Saargemünder Genre).

Glasierte Tonwaren jeder Art.

Dachziegel, Spezialität: glasierte. — Wandverkleidungen.



## Gewächshaus.

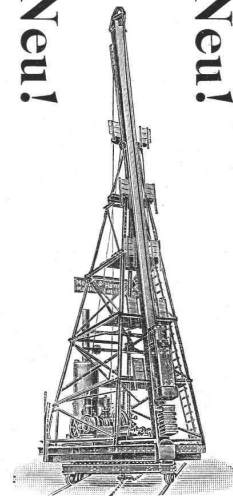
Ein Arzt wünscht ein mit einer Villa übernommenes Gewächshaus **sofort zu verkaufen.**

Gefl. Anfragen sub Chiffre B O 3137 an **Rudolf Mosse, Basel.**

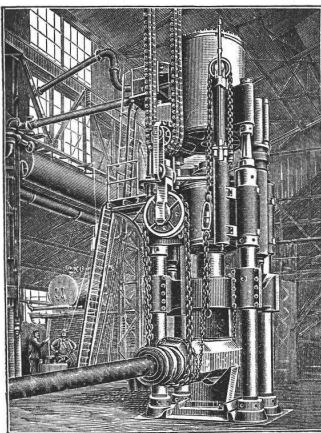
## Betonpfahl-Rammen

hervorragend bewährt.

**Neu!**



**Menck & Hambrock**  
Altona-Hamburg 32.



Dampfhdraulische Schmiedepresse.

## Haniel & Lueg Maschinenfabrik Eisen- und Stahlwerk Düsseldorf-Grafenberg.

Hydr. **Nieteinrichtungen** mit beweglichen und festen Nietern,

Hydr. **Blechbiegemaschinen,**

Hydr. **Flansch- und Börtelmaschinen,**

Hydr. **Schmiedepressen, Scheren, u. s. w.,**

Hydr. **Hebevorrichtungen,**

**Schmiedestücke** aus Stahl, Flusseisen und Nickelstahl, in jeder Grösse bis zu 40000 kg Stückgewicht,

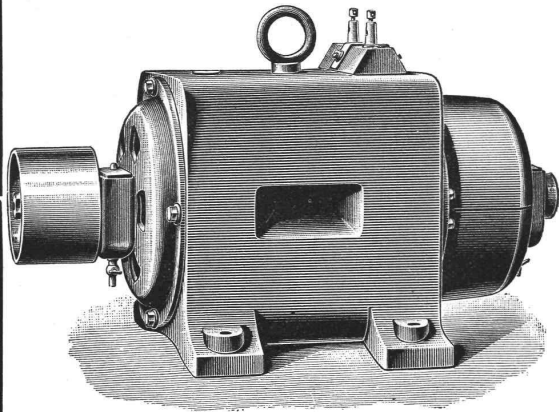
**Stahlformguss** bis zu 50000 kg Stückgewicht.

Vertreter für die Schweiz: Ingenieur **A. Rubin, Zürich, Bahnhofstr. 94.**

**Sür Terrazzoarbeiten**  
 liefere ich stets prompt:  
**Marmorkörnungen und Marmorwürfel**  
 sowie  
**Steinsande für Cementkunststeine**  
 in allen Farben und in ausgezeichneter Qualität.  
**E. Schwenk, Terrazzo- u. Stein-Werke, Ulm a. Donau.**  
 Muster zu Diensten. Preise billigst.

# Elektr. Kapselmotoren

Vollkommen gedeckte Bauart.



**Vorteile:**  
 Alle Drahtverbindungen und beweglichen Teile sind eingeschlossen und vor Staub und Feuchtigkeit geschützt.

**Kohlenbürsten**  
 für Spannungen über 50 Volt.

**Ringschmierlager.**  
 Geringe Bürsterverschiebung und daher keine Funken.

**Geringe Erwärmung.**

**Hoher Nutzeffekt.**

Passend für Spannungen von 30—150 Volt. Von dem 4pferdigen Motor an aufwärts werden alle Modelle auch für 250 Volt gebaut und zwar als selbstregulierende Nebenschlussmaschinen.

**Installation kompletter Beleuchtungsanlagen mit und ohne Accumulatoren.**

*Ferner empfehle mich auch für die Lieferung von*  
**magnetischen Scheideapparaten** für Müllereien, Messinggiessereien und allen Fabriken mit Zerkleinerungsapparaten;

**Permanenten Stahlmagneten;**  
**Telephon-Apparaten** mit ganz neuem, lautsprechendem Mikrophon;  
**Haus- und Hotel-Sonnerien, elektrischen Uhren;**  
**Sicherheitsvorrichtungen** gegen Einbruch;  
**elektr. Türöffnern, Apparaten für phys. Laboratorien;**  
**Vernicklung, Versilberung, Verkupferung** aller Art Gegenstände.

**A. Zellweger in Uster,**  
**Fabrik für elektr. Maschinen und Apparate.**  
 Filiale in Zürich: Hirschengraben 78.

**Ingenieur, Bauunternehmer,**  
 mit gross, Bau beschäftigt, **wünscht Association** behufs Uebernahme von weitem Arbeiten. Tüchtiger Fachmann oder stiller Teilhaber mit Kapitaleinlage. Prima Referenzen. Offerten unter Chiffre Z O 2889 an **Rudolf Mosse, Zürich.**

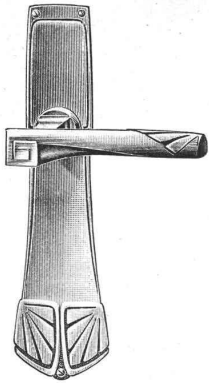
**METALLE**  
**FIRMA-**  
**SCHILDER**  
 hoch oder tief geätzt  
 jede Farbe. Grösse u. Façon  
**MARKWALDER & GANZ**  
 Specialgeschäft für Bedarfsartikel  
 technischer u. kaufm. Bureaux  
**ST GALLEN.**

**Reform-Blumentische**  
 in Kunstschmiede-Arbeit sind originelle Geschenke. Man verlange Abbildungen per Karte.  
**Vohland & Bär,**  
 Kunstschmiede, Basel.

**Wer**  
 annonciren will  
 — seien es auch nur kleine Anzeigen, wie: Personal-, Vertreter-, Stellungs-, Kaufs-, Verkaufs-, Pacht- u. Mieths-Gesuche — wendet sich mit Vortheil an die  
**Annoncen-Expedition**  
**Rudolf Mosse**  
 Centralbureau für die Schweiz:  
**ZÜRICH**  
 Theaterstrasse 5.  
 Agenturen: Aarau, Basel, Bern, Biel, Chur, St. Gallen, Glarus, Lausanne, Luzern, Schaffhausen, Solothurn, Zofingen.  
 Hierdurch erwachsen dem Inserenten keine Mehrkosten, dagegen eine Reihe von Vortheilen, wie: kostenfreie fachmännische Berathung hinsichtlich zweckentsprechender Abfassung der Annonce, auffälliger Ausstattung derselben, Wahl der bestgeeigneten Blätter etc.  
 Katalog gratis.

**Grandes Carrières St-Imier (Jura)**  
**Oeschger, L'Hardy & Co.,**  
 Nachfolger von Rothacher & Co.  
 Hellgelber Kalkstein  
**Druckfestigkeit 1892 kg per cm<sup>2</sup>,** politurfähig, gleichmässige Struktur, Werkstücke in allen Grössen bis zu 5 m<sup>3</sup>.

**HEIM-RIEMEN**  **HEIM-RIEMEN**  
 **Jacob, Wiederkehr & Co.**   
 Winterthur



# C. F. Ulrich, Niederdorfstrasse 20, Zürich

## Spezialgeschäft für Baubeschläge.

Niederlage der acht amerikanischen Bommerbänder für Windfangtüren.

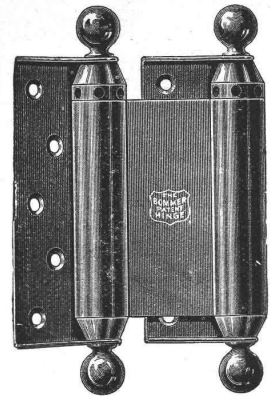
## Moderne Tür- und Fensterbeschläge

in feinsten Ausführung und in allen Farben.

## Permanente Ausstellung.

Musterbücher franko.

Auf Wunsch Auswahlsendungen.



### Moderne

deutsche, französische

### Tekko-

Schweizer-Fabrikat,  
waschbar,

### Sanderson's

erstklass. engl. Fabrikat,

### Lincrusta-

schönster Ersatz für

### Engl. Plafond-

plastisch, leicht,

### apeten

und englische Fabrikate

### apeten

enorm solid,  
desinfizierbar.

### apeten

wunderschöne Friese.

### apeten

Holztafer, billige.

### apeten

dauerhaft.

## Letzte Neuheit: Fab-Ri-Ko-Na

amerikanischer Wandstoff, in allen Farben,

uni oder künstlerisch bemalt (Alleinvertretung für die Schweiz).

Musterkarten und Kataloge auf Wunsch umgehend franko.

Voranschläge prompt. — Zivile Preise. — Sorgfältige Ausführung.

## J. Bleuler, Tapetenlager,

38 Bahnhofstr. - ZÜRICH - Bahnhofstr. 38

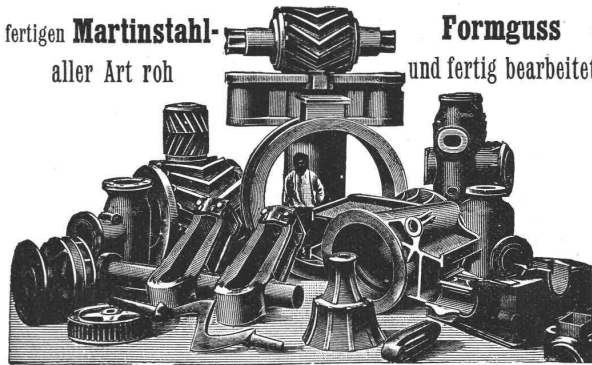
# Oeking & Co., Düsseldorf

## Gusstahlwerk

fertigen Martinstahl-  
aller Art roh

Formguss

und fertig bearbeitet



für Walz- und Hammerwerke:

Spindeln, Muffen, Einbaustücke, Walzenständer, Kammwalzen,  
Zahnräder, Sättel, Hammerbäre etc. etc.

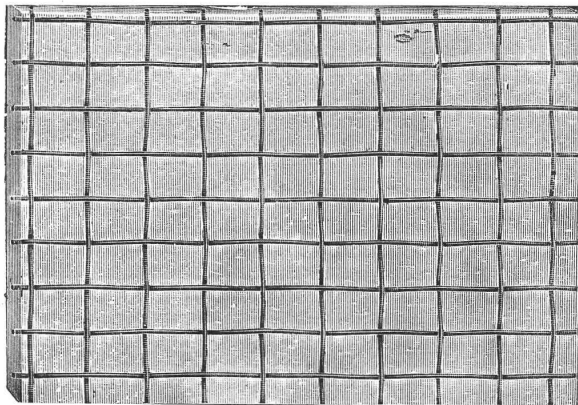
Für Maschinenfabriken, Schiffswerfte, Brückenbau-  
anstalten, Elektrizitätswerke.

Zahnräder, Bagger- und Schiffsteile, Pumpenteile, Kesselteile, Polgehäuse,  
Presszylinder, Brückenaufleger, Pendel, Steinformen, Räder u. Radsätze etc.

## Echtes Drahtglas von St. Gobain

liefern ab Lager und ab Fabrik billigst

Grösste Haltbarkeit unter Garantie.



Helles Licht.

die Vertreter:

## Ruppert, Singer & Cie., Zürich.



Saturn-Schiebetür-Beschläge

Spenglers-Pendeltür-Beschläge

Moderne Tür- u. Fensterbeschläge.

Preisermässigung für die Schweiz! Listen auf Wunsch.



Franz Spengler, Spezialfabrik für moderne Baubeschläge,  
Berlin S. W., Lindenstr. 44.

**FABRIK KEIM<sup>SCHE</sup> FARBEN.**

**MÜNCHEN.**

**A** KEIM<sup>SCHE</sup>  
MINERAL-  
KÜNSTLER-  
FARBEN.

**B** KEIM<sup>SCHE</sup>  
MINERAL-  
DECORATIONS-  
FARBEN.

KEIM<sup>SCHE</sup>  
MINERAL-  
**ANST. RICH-**  
FARBEN.

HALTEN AM BESTEN  
IM WETTER

ALT-BEWÄHRT. WÄSCHBAR.

HÄRTEN · U · ERHALTEN · DEN · VERPUTZ.

Farbenharte 33  
od. Copralis  
France

für  
C. O. C.

## Rudolf Mosse,

Alleinige Inseratenannahme der Schweiz. Bauzeitung.

**Bauführer**  
 gesucht. Offerten unter Z F 2831  
 an **Rudolf Mosse, Zürich.**

**Gesucht**  
 in ein grösseres Baugeschäft  
 der Ostschweiz ein in jeder Be-  
 ziehung praktisch und theore-  
 tisch gebildeter, selbständiger

**Bauführer**  
 für die Leitung des Kundenge-  
 schäftes.  
 Eintritt baldmöglichst.  
 Gefl. Offerten sub Z Y 2874  
 an **Rudolf Mosse, Zürich.**

Jüngerer  
**Bauführer,**  
 Architekt, tücht. Praktiker, deutsch  
 und französisch sprechend, für die  
 französische Schweiz gesucht. Ein-  
 tritt sofort.

Gefl. Offerten unter Angabe von  
 Referenzen und Gehaltsansprüchen  
 mit Zeugnissen begleitet sub Chiffre  
 Z K 2835 an die Annoncen-Exped.  
**Rudolf Mosse, Zürich.**

Eine Bauunternehmung sucht für  
 eine grosse Arbeit in Oesterreich  
 einen tüchtigen, erfahrenen

**Loosbauführer,**  
 der im Tunnelbau und Bau von  
 schwierigen Gebirgsbahnen versiert  
 ist. Offerten nur von Herren mit  
 längerer Praxis sind unter Beischluss  
 von Zeugnisabschriften und Angabe  
 der Gehaltsansprüche unter Chiff.  
 C R 1000, Wien, hauptpost-  
 lagernd zu senden.

**Baumeister,**  
 welche sich speziell mit chaletartigen  
 Bauten (Berner- und Bündtnerstyl)  
 befassen, wollen sich melden sub  
 Z P 2840 bei der Annoncen-Exped.  
**Rudolf Mosse, Zürich.**

**Gesucht:**  
 Junger  
**Architekt,**  
 selbständig arbeitend, fl. Zeichner,  
 auf ein Architekturbureau in einer  
 Stadt der Ostschweiz.  
 Offerten unter Chiffre Z F 2906  
 an die Annoncen-Expedition  
**Rudolf Mosse, Zürich.**

**Avis!**  
 Wenn ein  
**Ingenieur oder  
 Techniker**  
 etc. Stellung etc. sucht, wende er  
 sich an das  
**Techn. Arbeits-Bureau  
 Spitz & Co., Berlin W. 57.**

**Bau-Ingenieur,**  
 1 Jahr Werkstattpraxis, 9 Semester  
 Hochschulbildung, sucht Anfangs-  
 stellung, Eisenbahnbau bevorzugt.  
 Offerten gefl. sub Z Z 2600 an  
**Rudolf Mosse, Zürich.**

**Junger Elektro-Techniker,**  
 Absolvent des Techn. Winterthur,  
 mit 2-jähr. Werkstattpraxis, sucht  
 bei bescheidenen Ansprüchen **Enga-  
 gement** bei Inst.-Geschäft oder  
 Elektr. Firma für Montage von Stark-  
 stromanlagen. Gefl. Angeb. unter  
 Chiffre Z S 2768 an  
**Rudolf Mosse, Zürich.**

**Junger Bauzeichner,**  
 mit 4 1/2-jähriger Bau- und Bureau-  
 praxis und 1 Semester Baugewerk-  
 schule, sucht, gestützt auf gute Zeug-  
 nisse, sofort Stellung in einem Bau-  
 geschäft. Offerten unter Z C 2803  
 an **Rudolf Mosse, Zürich.**

**Ingenieur électricien,**  
 Suisse, diplômé de Zurich, 6 ans  
 de pratique dans grandes maisons  
 en calcul, construction et essais de  
 machines et appareils, cherche posi-  
 tion sérieuse, Suisse ou étranger;  
 parle allemand et français. ADR.  
 offres sous init. Z S 2243 à  
**Rodolphe Mosse, Zurich.**

**Maschinen-Ingenieur**  
 mit reichen Erfahrungen im  
 Bau von Dampf-Masch., Trans-  
 missionen, hydr. Pressen etc.,  
 mehrere J. Chef von techn.  
 Bureaux im In- und Auslande,  
 sucht Stelle als Bureauchef  
 oder Vertreter von ersten  
 Firmen für die  
**Schweiz oder Italien.**  
 Ia. Zeugnisse, Sprachkennt-  
 nisse. Lohnende Spezialität  
 könnte eingeführt werden.  
 Gefl. Offerten unter Chiff.  
 Z C 2778 an  
**Rudolf Mosse, Zürich.**

**Architekt,**  
 akadem. gebildet, mit mehrjähriger  
 Bureaupraxis, sucht Stellung.  
 Gefl. Offerten unter M A 8368  
 an **Rudolf Mosse, München.**

Diplomierter  
**Bau-Ingenieur,**  
 mit mehrjähriger Praxis in Eisen-  
 bahnbau, Hafenbau u. s. w., auch in  
 den Tropen, sucht passende Stellung,  
 auch überseeisch. Beste Referenzen,  
 spricht deutsch, franz. und englisch.  
 Offerten unter S D 132 an  
**Haasenstein & Vogler, Zürich.**

**Wegen Todesfall zu verkaufen**  
 ein guterhaltener Bau-Theodolit, eine  
 konische Kreuzscheibe und 2 grosse  
 Zeichnungstische.  
 Bellerivestr. 24, I. Stk., Zürich.

Hervorragend tüchtiger  
**Hochbautechniker,**  
 vollkommen praktisch in Bauführung  
 jeden Umfanges, sucht dauernden u.  
 selbständigen Posten nach aussen per  
 sofort oder später.  
 Gehaltsansprüche pro Monat bis  
 650 Kronen.  
 Gefl. Offerten unter M E 8436  
 an **Rudolf Mosse, München.**

**Parktor**  
 in Kunstschmiedearbeit statt Fr. 6000  
 für Fr. 2000 zu verkaufen. Ab-  
 bildungen umgehend. Anfragen sub  
 Chiffre B N 3138 an  
**Rudolf Mosse, Basel.**

**Techniker,**  
 mit längerer Tiefbaupraxis in Bu-  
 reau u. Feld, guter Zeichner, sucht  
 Stelle bei Bauunternehmung, Ing.-  
 Bureau oder bei städtischer od. kan-  
 tonaler Verwaltung.  
 Gefl. Angebote sub Z C 2753  
 befördert die Annoncen-Expedition  
**Rudolf Mosse, Zürich.**

**Architekt**  
 (Schweizer), künstl. befähigt, mit  
 Bureaupraxis, sucht **Engagement.**  
 Beste Referenzen.  
 Offerten sub Z L 2911 an  
**Rudolf Mosse, Zürich.**

**Vertretungen.**  
 Junger, selbständiger Architekt  
 mit genügend eigenen Lokalitäten,  
 wäre ev. geneigt, Vertretungen von  
 soliden Firmen in der Baubranche  
 zu übernehmen. Derselbe wohnt in  
 einem Hauptort der Ostschweiz und  
 ist in die dortigen Baufirmen (spez.  
 Kt. Graubünden) gut eingeführt.  
 Offerten befördern unter Chiffre  
 H 766 ch **Haasenstein & Vogler, Zürich.**

**Benzinmotor Binkert.**  
 Unternehmer wünscht einen neuen  
 oder wenig gebrauchten **Benzin-  
 motor** mit Bauwinde, System Binkert-  
 Siegwart zu kaufen. Offerten an  
**B. Pasche, Grange Canal, Genève.**

**Zu verkaufen**  
 aus d. Nachlasse eines Ingenieurs:  
 1 Wagnersches Nivellierinstru-  
 ment samt Latte (noch ganz neu),  
 1 Planimeter, 1 grosser Transport-  
 teur mit Nonius, 1 Rollineal in Mes-  
 sing, 1 Messinglineal, 1 Stahllineal,  
 1 Winkelspiegel, 4 Transversalmass-  
 stäbe, 1 Stahlmessband, 1 grosses  
 Reisszeug (Kern).  
 Offerten sind gefl. schriftlich direkt  
 an Frau **Meley-Platel, Grüneck-  
 weg 14, Bern,** zu richten.

**Zu verkaufen**  
 event. Lizenz abzugeben:  
**Schweiz. Patent Nr. 16807**  
 betr. Métier à tisser dans lequel  
 les fils de trame sont placés dans  
 la chaîne en longueurs déterminées  
 sous forme d'une série de lacets in-  
 dépendants;  
**Schweiz. Patent Nr. 16656**  
 betr. Porte-fil pour métier à tisser  
 disposé pour recevoir le fil d'une  
 source d'alimentation extérieure;  
**Schweiz. Patent Nr. 10110**  
 betr. Typenschreibmaschine, bei  
 welcher der Wagen während des  
 Schreibens entweder von links nach  
 rechts, oder in umgekehrter Richtung  
 bewegt werden kann.

Reflektanten wollen sich meld. bei  
 der Patentanwaltsfirma **Bourry-Sé-  
 quin & Co., Schützeng. 29, Zürich I.**

**Zementröhren-Formen**  
**H. Kieser, Zürich.**  
 Diplom der schweiz. Landesausstellung Zürich 1883.  
 Diplom I. Kl. der kantonalen Gewerbeausstellung Zürich 1894.  
 Silberne Medaille der schweiz. Landesausstellung Genf 1896.



**Georg Meyer & Kienast**  
 Bahnhofplatz Zürich.  
**Photographische Artikel.**  
 Zum Photographieren von Archi-  
 tekturen etc. empfehlen wir photogr.  
 Apparate von Fr. 3.75 an.  
**»»» Katalog gratis. «««**

**Fabrik-Zeichen  
 gesetzl. geschützt.**  
**Präzisions- und Schul-  
 Reisszeuge.**  
**E. O. Richter & Co.,**  
 Chemnitz in Sachsen

**L. Rychner, Ing.**  
 in **Aarau**  
 empfiehlt sich zur Anfertigung von  
 Projekten für  
**Bebauungspläne, Kanalisationen &  
 Wasserversorgungen, Drainagen etc.**

**Spezialität:**  
 Topographische Katasteraufnahmen für  
**Eisenbahn- & Strassenbau**  
 (Kotierte Kurvenpläne  
 1: 1000 bis 1: 5000)  
 Langjährige Tätigkeit für die  
 eidg. Landestopographie.

**Rollbahnen**  
 neu und gebraucht  
 zu Kauf und Miete

**Stahlbahnwerke  
 Freudenstein & Co., A. G.**  
 MÜNCHEN, Schwanthalstrasse 86

**Patent-Bureau**  
 J. Amund Ing. Werdmühleg. Zürich