

Objektyp: **Advertising**

Zeitschrift: **Schweizerische Bauzeitung**

Band (Jahr): **43/44 (1904)**

Heft 16

PDF erstellt am: **13.09.2024**

### **Nutzungsbedingungen**

Die ETH-Bibliothek ist Anbieterin der digitalisierten Zeitschriften. Sie besitzt keine Urheberrechte an den Inhalten der Zeitschriften. Die Rechte liegen in der Regel bei den Herausgebern. Die auf der Plattform e-periodica veröffentlichten Dokumente stehen für nicht-kommerzielle Zwecke in Lehre und Forschung sowie für die private Nutzung frei zur Verfügung. Einzelne Dateien oder Ausdrucke aus diesem Angebot können zusammen mit diesen Nutzungsbedingungen und den korrekten Herkunftsbezeichnungen weitergegeben werden. Das Veröffentlichen von Bildern in Print- und Online-Publikationen ist nur mit vorheriger Genehmigung der Rechteinhaber erlaubt. Die systematische Speicherung von Teilen des elektronischen Angebots auf anderen Servern bedarf ebenfalls des schriftlichen Einverständnisses der Rechteinhaber.

### **Haftungsausschluss**

Alle Angaben erfolgen ohne Gewähr für Vollständigkeit oder Richtigkeit. Es wird keine Haftung übernommen für Schäden durch die Verwendung von Informationen aus diesem Online-Angebot oder durch das Fehlen von Informationen. Dies gilt auch für Inhalte Dritter, die über dieses Angebot zugänglich sind.

# Schweizerische Bauzeitung

Wochenschrift

für Bau-, Verkehrs- und Maschinentechnik

Herausgegeben  
von

**A. WALDNER**

Dianastrasse Nr. 5, ZÜRICH II.

Verlag des Herausgebers. — Kommissionsverlag: Ed. Raschers Erben, Meyer & Zellers Nachfolger in Zürich.

Organ

des Schweizer. Ingenieur- und Architekten-Vereins und der Gesellschaft ehemaliger Studierender des eidg. Polytechnikums in Zürich.

Abonnementspreis:  
Ausland. 25 Fr. für ein Jahr  
Inland. 20 " " " "

Für Vereinsmitglieder:  
Ausland. 18 Fr. für ein Jahr  
Inland. 16 " " " "  
sofern beim Herausgeber  
abonniert wird.

Abonnements  
nehmen entgegen: Heraus-  
geber, Kommissionsverleger  
und alle Buchhandlungen  
und Postämter.

Insertionspreis:  
Für die 4-gespaltene Pettzeile  
oder deren Raum 30 Cts.  
Haupttitelseite: 50 Cts.

Inserate  
nimmt allein entgegen:  
Die Annoncen-Expedition  
**RUDOLF MOSSE,**  
Zürich,  
Basel, Bern, St. Gallen,  
Berlin, Breslau, Dresden,  
Frankfurt a. M., Hamburg,  
Köln, Leipzig, Magdeburg,  
München, Stuttgart, Wien.

Bd XLIII.

ZÜRICH, den 16. April 1904.

N<sup>o</sup> 16.

## Zentralschulhaus Reinach (Aargau). Konkurrenz-Ausschreibung.

Die **Zimmer- und Spenglerarbeiten** sind auf dem Submissionswege zu vergeben. Pläne und Bedingungen sind vom 15. April ab einzusehen bei der unterzeichneten Bauleitung und beim Bauführer auf der Baustelle.

Die Offerten sind verschlossen und mit der Aufschrift «Zentralschulhaus» versehen bis zum 30. April 1904 einzusenden an den Präsidenten der Baukommission, Herrn Fabrikant **Rudolf Gautschi** in der Gerbe **Reinach (Aargau)**.

Zürich, den 10. April 1904.

**J. Kehrer**, Architekt.

Nachdem der bisherige Inhaber wegen Krankheit demissioniert hat, wird die Stelle des

## Direktors der Gasfabrik Aarau

zur baldigen Wiederbesetzung ausgeschrieben. Besoldung Fr. 3600 bis Fr. 4500 je nach bisheriger, praktischer Tätigkeit, nebst freier Wohnung, Licht und Heizung.

Anmeldungen mit Gehaltsansprüchen und Angaben über bisherige Tätigkeit sind bis 20. April an Herrn **Stadtrat Henz** zu richten.

Gasbeleuchtungsgesellschaft Aarau.

Theodolite, Nivellierinstrumente,  
Nivellier-, Mess- & Baulatten, Jalons,  
Reisejalons, Stahlmessbänder,  
Rollbandmasse, Kreuzscheiben,  
Senklote, Wasserwaagen, Glieder-  
masstäbe etc.

Kataloge umgehend franko.

**C. F. Billwiller & Co.**, Klausiusstr. 4, Zürich.

Die **Rickentunnelunternehmung** sucht zum sofortigen Eintritt

## 2 tüchtige Ingenieure,

die im speziellen **Tunnelbau** bewandert sind.

Man beliebe sich an Herrn **A. Palaz**, Ingenieur in **Lausanne** zu wenden.

## Kataster-Vermessung der Stadt Chur.

Ueber die Lieferung von granitnen **Marchsteinen**, von Steinen zur Versicherung der **Polygon- und trigonometr. Punkte**, sowie von **gusseisernen Schachtrahmen** wird hiemit freie Konkurrenz eröffnet.

Pläne und Vorschriften sind beim Stadtbauamt einzusehen, welchem Offerten bis zum 7. Mai 1904 einzureichen sind.

Chur, den 15. April 1904.

Das Stadtbauamt.

## L. Rychner, Ingenieur in Aarau

empfiehlt sich zur Anfertigung von Projekten für

• **Bebauungspläne, Kanalisationen** •  
**Wasserversorgungen, Drainagen etc.**

Spezialität:

Topographische Katasteraufnahmen für

**Eisenbahn- und Strassenbau**

(Kotierte Kurvenpläne 1:1000 bis 1:5000.) Langjährige Tätigkeit für die eidg. Landestopographie.

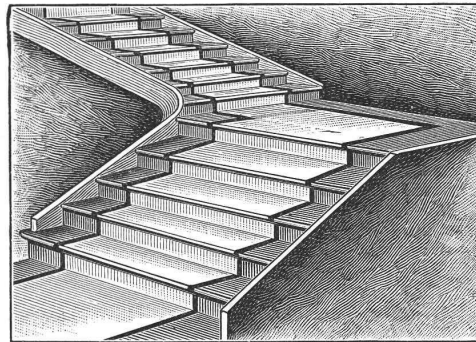
## Schweizer. Xylolith-(Steinholz)-Fabrik Wildegg

**Dr. P. Karrer**, vorm. Rilliet & Karrer.

Patent Nr. 9080

## Treppenstufen aus Xylolith

für Belag von



**Eisernen Treppen; Hölzernen und Betontreppen;  
Wendeltreppen; abgelaufenen Sandsteintreppen.**

Grosse Standsicherheit, feuersicher, grösste Solidität.

**Unifarben oder mit gefärbtem Treppenläufer.**

Einzig in der Schweiz bis jetzt ca. 200 000 m<sup>2</sup> Böden  
und ca. 10 000 Treppenstufen gelegt.

## Aktien-Gesellschaft „Union“ in Biel

FABRIK IN METT.

I. Schweizerische Fabrik für elektrisch geschweisste Ketten

Patente Nr. 19241 und 19330.

**Ketten aller Art**

für industrielle u. landwirtschaftliche Zwecke.

Grösste Leistungsfähigkeit. Ketten von höchster Tragkraft.

## Kataster-Vermessungen im st. gall. Rheintal.

Ueber die akkordweise Neuvermessung und Kartierung der nachverzeichneten Partien der **st. gall. Rheinebene** wird hiemit freie Konkurrenz eröffnet:

**I. Abteilung:** Von der Gemeinde **Oberriet** der bis jetzt noch nicht neu vermessene Teil; von der Gemeinde **Altstätten** ca. ein Viertel und von der Gemeinde **Eichberg** der gesamte im Tale gelegene Grundbesitz. Fläche ca. 1200 ha; Parzellenzahl ca. 3000; Häuser ca. 400.

**II. Abteilung:** Der übrige Teil der Gemeinde **Altstätten**, ca. 1300 ha mit ca. 3000 Parzellen und 200 Häusern.

**III. Abteilung:** Im Gebiet der Gemeinden **Marbach, Rebstein, Balgach** und **Berneck** ca. 1200 ha mit ca. 3600 Parzellen und 800 Häusern. Die drei ersten Ortschaften liegen teilweise, Berneck ganz im Vermessungsgebiet.

**IV. Abteilung:** Die Gemeinde **Diepoldsau** mit ca. 1200 ha, 3400 Parzellen und 450 Häusern.

Das Terrain ist, mit Ausnahme in der Ortschaft Berneck, durchwegs eben.

Nähere Auskunft, sowie Bedingnishefte sind beim **Rheinkatasterbureau** in Mels erhältlich.

Konkordatsgeometer, welche geneigt sind, obige Vermessungsarbeiten zu übernehmen, werden ersucht, ihre Offerten (Preis per Hektare) bis spätestens 7. Mai 1904 einzureichen an das

Volkswirtschaftsdepartement des Kts. St. Gallen.

## Stellen-Ausschreibung.

Vakante Stelle:

### Chef der technischen Abteilung der Kriegsmaterialverwaltung.

Bewerber müssen Offizier der schweiz. Armee sein und technische Bildung besitzen.

**Besoldung: 6000—8000 Fr.**

Anmeldungen sind bis zum 24. April an das **schweizerische Militärdepartement in Bern** zu richten.

## Ausschreibung.

Die Bern-Schwarzenburg-Bahn schreibt hiemit die

### Erstellung einer Bahnbrücke

in Eisen oder armiertem Beton über den Scherlibachgraben bei Niederscherli zum öffentlichen Wettbewerb aus. Situationsplan und Längenprofil, sowie Bedingungen sind einzusehen auf dem Bahnbureau, Wabernstrasse 36 in Bern. Offerten nimmt bis zum 10. Mai 1904 die unterzeichnete Direktion entgegen.

**Bern-Schwarzenburg-Bahn.**

Der Präsident der Direktion:

Heller-Bürgi.

Bern, 8. April 1904.

## Industrie, Handel, Gewerbe!

**Zu verkaufen:** Die bestgelegenen Grundstücke im Industriequartier Zürich III, an fertigen Strassen, mit oder ohne Geleiseanschluss, in Parzellen von 12 600 □', 36 000 □', 42 000 □' oder in Teilen.

Auskunft bei Architekt **Paul Ulrich, Zürich I.**



## Zu verkaufen: Verkauf der Halblokomobile im Seminar Küsnacht.

Eine noch gut erhaltene komplette Halblokomobile à ca. 15 P. S., System Escher Wyss, sowie eine Gleichstrom-Dynamomaschine à 10 kW mit Nebenschlusswicklung, werden zum Verkaufe angeboten.

Die Maschinen können bis Anfang Mai noch im Betrieb gesehen werden, auf welchen Zeitpunkt die Wegnahme derselben zu geschehen hat. Betr. weiterer Auskunft und Besichtigung der Maschinen wende man sich an das kantonale Hochbauamt in Zürich, Untere Zäune 2, Zimmer Nr. 15.  
**Kantonsbaumeister Fietz.**

## In günstiger Lage Fabrikgebäude

ist ein

mit konstanter Wasserkraft **zu verkaufen** event. **zu verpachten.**  
Gefl. Offerten unter Z L 511 an die  
Annoncen-Expedition **Rudolf Mosse Zürich.**

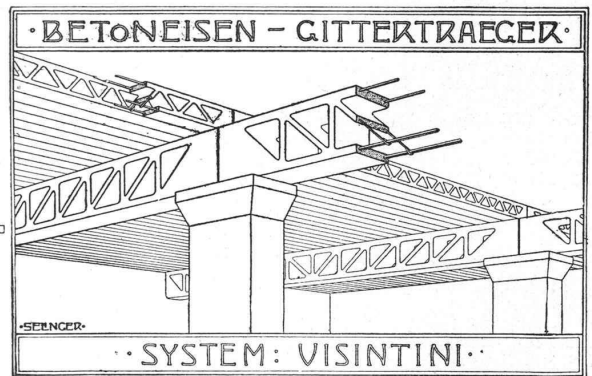
## Walter Roth

Baugeschäft und Technisches Bureau  
für

**Eisenbeton-Konstruktionen**

Seefeldstr. 148 — Zürich V — Seefeldstr. 148

Generalvertreter der



Prämiert auf der «Fire Exhibition» 1903 in London

für die Ost- und Zentralschweiz.

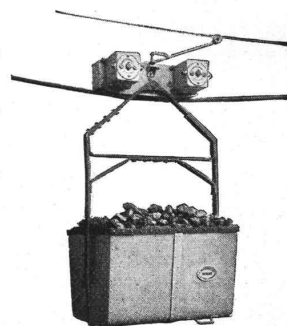
Absolut feuersichere, schalldichte und höchst tragfähige, fertige Decken-Konstruktion, einfacher Einbau, ohne Schalung für Wohn- und Geschäftshäuser, Schulen, Fabriken sowie Treppen, Gewölbe, Dächer, Brücken etc.

Entwürfe, stat. Berechnungen, Ausführungen.

Unterlizenzen sind zu vergeben.

## Adolf Bleichert & Co., Leipzig-Gohlis 97

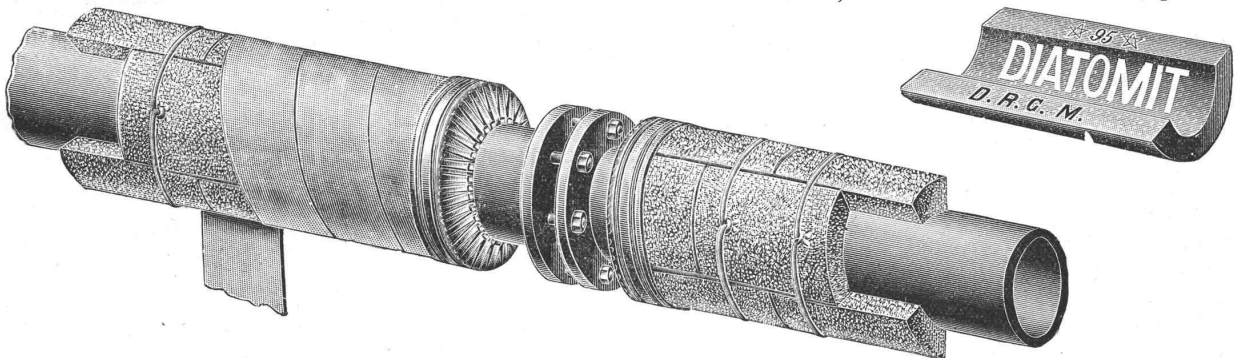
Bestes Transportmittel von Massen- und Stückgütern jeder Art und Grösse in Bergwerks- und Hüttenbetrieben, Fabrikanlagen, Gasanstalten etc.



Vollständig automatischer Betrieb.  
Geringe Anlage-, Betriebs- und Unterhaltungskosten.  
Man verlange Kataloge.

## Elektrohängebahnen.

**WANNER & C<sup>IE.</sup>, HORGEN.** Spezialgeschäft für Isolierungen aller Art.  
**ISOLIERUNG** von **„Diatomit“** (gebrannte Kieselguhrsteine und Kieselguhrschalen)  
 Dampf-kesseln, Dampf- und Wasserleitungen mit **Pat. No. 15717** Unerreicht für Ueberhitzer-Anlagen und Objekte mit hohem Dampfdruck.  
**Ia. Asbest- und Korkkieselguhr-Isoliermassen, trocken, Korksteinschalen, Korksteine und Korksteinplatten.**



**ISOLIERUNG** von: **Ammoniak-, Salzwasser- und Kohlensäure-Leitungen an Eis- und Kühlanlagen, Eis-Generatoren, Verdampfern, Luftkühlern, Bierpfannen und Wasser-Reservoirs, Kühlanlagen, Kühlräumen aller Art, Eiskellern und Eisschränken,**  
 mit: „Reform“-Korksteinschalen, „Reform“-Korksteinen und „Reform“-Korksteinplatten.

Die neuen «Reform»-Korksteinfabrikate sind unter Vakuum und Druck durch und durch imprägniert, daher unempfindlich gegen Nässe und Feuchtigkeit.

Die «Reform»-Korksteinfabrikate übertreffen in jeder Beziehung alle ähnlichen Produkte.

Ausführung jeder Art Isolierungen durch eigene Facharbeiter.

Muster, Kostenberechnungen, Pläne und **fachkundige** Ratschläge gratis und prompt durch:

**WANNER & C<sup>IE.</sup>, HORGEN,** General-Vertreter der Korksteinfabrik Grünzweig und Hartmann, G. m. b. H., Ludwigshafen a. Rh.

**Maschinenfabrik & Eisengiesserei Schaffhausen**

vormals **J. Rauschenbach.**

**Holzbearbeitungs-Maschinen:**

Vollgatter, einfache Sägegänge, Bau- und Brennholz-Fräsen, Bandsägen, kombinierte Universal-Bandsägen mit 4 Apparaten, Kreissägen mit und ohne Bohrapparat, Dickenhobelmaschinen, Abrichtmaschinen, kombinierte Hobel- und Abrichtmaschinen, Langlochbohr- und Stemmaschinen, automatische Hobelmesser-Schleifmaschinen etc. etc.

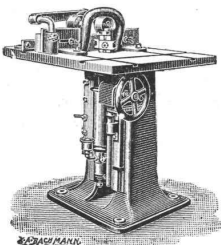
**Vorzügliche Konstruktion.**

**Billigste Preise.**

**Solide Ausführung.**

Zahlreiche Referenzen.

Kataloge gratis und franko.



**MASCHINENFABRIK BURCKHARDT, BASEL**

**Aktiengesellschaft.**

**Paris 1900: Grand Prix.**

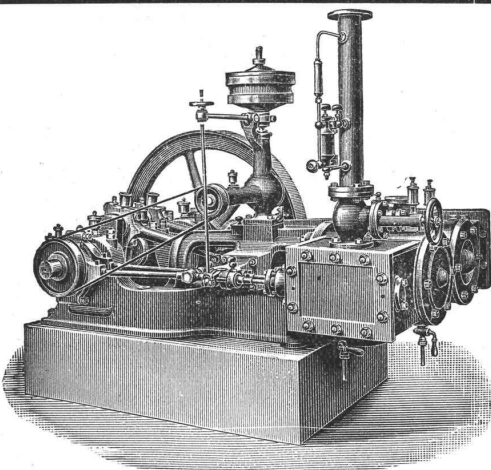
Spezialität in:

**Trockenen Schieber-Kompressoren u. Vakuumpumpen  
 System Burckhardt & Weiss.**

**Vorzüge:** Grosse Leistungsfähigkeit bei kleinen Dimensionen, daher billige Anschaffungskosten. Keine Ventile; zwangsläufige Steuerung. Einfachheit der Konstruktion. Keine Reparaturen. Leichte Zugänglichkeit. Geräuschloser Gang. Grösste Betriebssicherheit. Trockene Druckluft.

Volumetr. Wirkungsgrad garantiert **93 %**.

Prospekte, Indikator diagramme etc. stehen auf Verlangen zu Diensten.



# DRAHTSEILE jeder Art für LUFTSEILBAHNEN, Seilriesen

Bergbahnen  
Schiefe Ebenen  
Aufzüge  
Transmissionen  
etc.



Maschinenhallen & Werkstätten in Wallisellen b. Zürich  
& in Bern b. Weyermannshaus. Dépôt in Yverdon etc.  
Prospekte und Kostenanschläge gratis.

Verkauf & Vermietung  
von  
Bau-Unternehmer-  
Material.  
Lokomobilen.  
Pumpen & Ventilatoren.  
Kl. Lokomotiven  
Transportable Stahlbahnen,  
Rollwägelchen, Drehscheiben etc.

## Schmal's

## Oberlichtöffner Fenstersteller

## die besten!

Generalvertreter: F. Beran, Zürich.

TROLLEYDRAHT, RAILBONDS  
BETRIEBSEILE



FÜR ELEKTRISCHE BAHNEN  
FÜR BERGBAHNEN

# FELTEN & GUILLEAUME CARLSWERK ACT-GES.

MÜLHEIM A. RHEIN.

DRAHT-, DRAHTSEIL- UND KABELFABRIK.

Vertreter für die Schweiz: Kägi & Cie., Winterthur.

Facettier-, Schleif-  
und Polierwerke Seebach  
Spiegelbelege-Anstalt

Fensterglas  
Draht- und Rohglas  
Glasjalousien etc. etc.

Grambach & Linsi, Brunng. 8 & 10, Zürich

unbelegt  
plan

Spezialität:  
**Spiegelglas**

Telegramm Grambachlinsi Zürich.

in allen Façonnen.

Ia. belegt  
facettiert

Telephon 2290.

Höchste Auszeichnung  
Goldene Medaillen  
Zürich 1894, Genf 1896.

Man verlange Preise  
über  
alle Tafelgläser.

+ Nr. 23860 **Benn's** + Nr. 23860

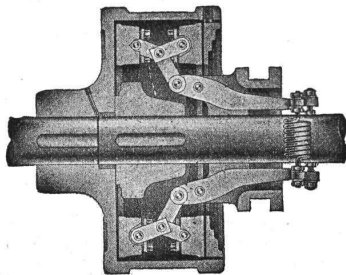
## Patent Reibungskupplung

ist

die beste — die sicherste —  
die einfachste — die billigste

aller existierenden Reibungskupplungen.

Man verlange Kataloge.



Normale Kupplungen  
auf Lager

Alleiniges Ausführungsrecht für die Schweiz:

Gesellschaft der  
**L. von Roll'schen Eisenwerke**  
**Eisenwerk Clus (Kt. Solothurn.)**

Abtg.: Moderne Transmissionen.

## Thonwerk Biebrich, A.-G.

Biebrich a/Rhein

beste Referenzen und Zeugnisse aus der Schweiz,  
liefert die für den Bau und Betrieb von Gasanstalten, Zement-  
fabriken, Chemischen Fabriken, Cellulosefabriken, Schweiss-  
und Puddelwerken, Eisengiessereien, sowie für Dampfkessel-  
und sonstige Feuerungsanlagen notwendigen

### feuerfesten & säurebeständigen Produkte

Retorten, Form- u. Normalsteine, Gloverringe, Mörtel etc.

## Zu verkaufen

event. Lizenz abzugeben:

Schweiz. Patent Nr. 16807

betr. Métier à tisser dans lequel  
les fils de trame sont placés dans  
la chaîne en longueurs déterminées  
sous forme d'une série de lacets in-  
dépendants;

**Schweiz. Patent Nr. 16656**  
betr. Porte-fil pour métier à tisser  
disposé pour recevoir le fil d'une  
source d'alimentation extérieure;

**Schweiz. Patent Nr. 10110**  
betr. Typenschreibmaschine, bei  
welcher der Wagen während des  
Schreibens entweder von links nach  
rechts, oder in umgekehrter Richtung  
bewegt werden kann.

Reflektanten wollen sich meld. bei  
der Patentanwaltsfirma Bourry-Sé-  
quin & Co., Schützeng. 29, Zürich I.

## Ornamente

schmiedeeiserne, als Modellvorlagen  
für Gewerbe- und Fachschulen emp-  
fehlen und senden Preise und Zeich-  
nungen umgehend

**Vohland & Bär,**  
Kunstschmiede, Basel.

## 150 HP Compound- Dampfmaschine, 2-zylindrig,

noch im besten Zustande, ist in-  
folge Aenderung des Betriebes billig  
zu verkaufen.

Offerten sub Chiffre Z R 3667 an  
die Annoncen-Expedition

**Rudolf Mosse, Zürich.**